

ОВК – системообразующая компания вагоностроительной отрасли

- ✓ Производственным центром холдинга является АО «Тихвинский вагоностроительный завод» – предприятие по выпуску инновационного подвижного состава мощностью до 16 000 вагонов и 30 000 вагонокомплектов литья в год.
- ✓ Постановлением Правительства Российской Федерации от 8 февраля 2015г (протокол заседания правительственной комиссии № 163-р от 05.02.15.) НПК ОВК включена в категорию системообразующих компаний машиностроительной отрасли.

В.В. Путин на открытии Тихвинского вагоностроительного завода (АО «ТВСЗ»)



Д.А. Медведев и генеральный директор ОВК Р.А.Савушкин на встрече с работникам АО «ТВСЗ»



О КОМПАНИИ:

НАУЧНО-ПРОИЗВОДСТВЕННАЯ КОРПОРАЦИЯ
«ОБЪЕДИНЕННАЯ ВАГОННАЯ КОМПАНИЯ»
(НПК ОВК) – ЛИДЕР ИННОВАЦИОННОГО ГРУЗОВОГО
ВАГОНОСТРОЕНИЯ НА «ПРОСТРАНСТВЕ 1520».

В СОСТАВЕ КОМПАНИИ:

ПРОИЗВОДСТВО			
ОПЕРАТИВНЫЙ ЛИЗИНГ			
ТРАНСПОРТНЫЕ УСЛУГИ			
ИНЖИНИРИНГ			
СЕРВИС	Широкая география сервисных центров		

ВЫПУСКАЕМ СЕГОДНЯ:

Объем выпускаемой продукции составляет свыше 50% от общего объема выпускаемой продукции в России.

ИННОВАЦИОННАЯ ПРОДУКЦИЯ

Теленка Барбер



Хоппер-минераловоз/зерновоз



Универсальный полувагон с разгрузочными люками



Вагон-платформа



Полувагон с глухим кузовом



Комплектующие



БУДЕМ ВЫПУСКАТЬ ЗАВТРА: ИННОВАЦИОННАЯ ПРОДУКЦИЯ

НПК ОВК уделяет особое внимание диверсификации модельного ряда грузовых вагонов.



О ПРЕДПРИЯТИИ «ТИХВИНСКИЙ ВАГОНОСТРОИТЕЛЬНЫЙ ЗАВОД»



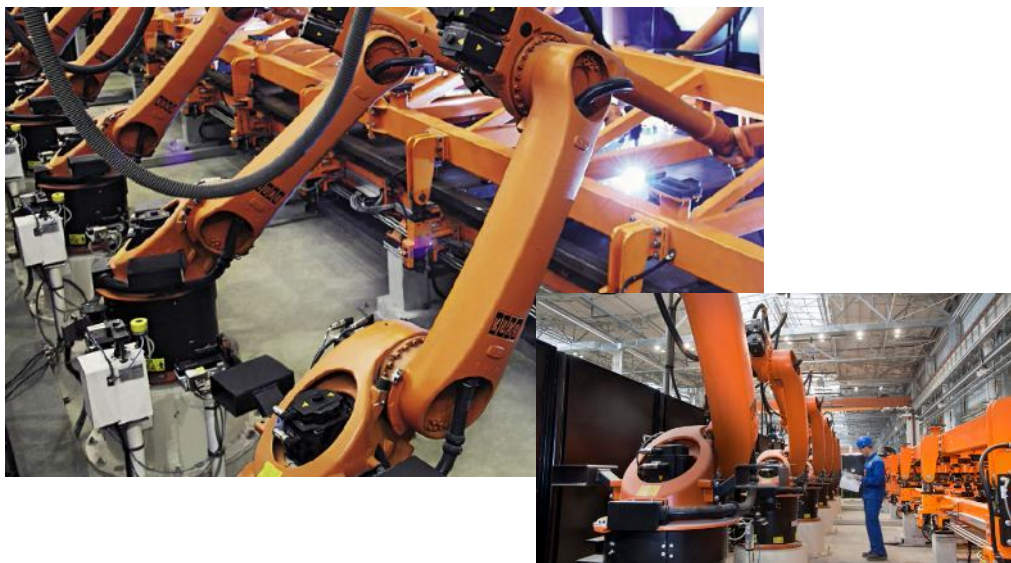
Акционерное общество «Тихвинский вагоностроительный завод» (АО «ТВСЗ») – один из самых масштабных объектов транспортного машиностроения в Европе по объему инвестиций, производственным площадям и уровню технического оснащения.



За 4 года работы предприятие стало флагманом отрасли. Более 8000 работников. Планируется дальнейшее расширение производства и рост мощности уже работающих линий.

АО «ТВСЗ» ВЫСОКО-ТЕХНОЛОГИЧНОЕ ПРОИЗВОДСТВО:

Роботизированные линии автоматической сварки:



Линия автоматической обработки осей :



Роботизированные линии гибки:



Продукция предприятий востребована на внешних рынках. Имеется ряд контрактов на поставку продукции зарубежным партнерам.

О ГОРОДЕ ТИХВИН



Город Тихвин – административный центр Тихвинского района Ленинградской области, расположенный в 200 км. к востоку от Санкт-Петербурга на живописных берегах реки Тихвинки. Это крупный промышленно-культурный центр и транспортный узел Ленинградской области. Население города более 70 тыс. человек.

Тихвинский район – экологически чистая территория, на 85% площадь которой занята крупными лесными массивами, водный бассейн насчитывает 146 озер и множество рек.

Подробную информацию о Тихвине можно найти на сайте: tikhvingorod.ru



КАДРОВАЯ И СОЦИАЛЬНАЯ ПОЛИТИКА

Социально ориентированная кадровая политика Тихвинского вагоностроительного завода и ТихвинХимМаш основана на принципе конструктивных партнерских взаимоотношений сотрудника и Компании, обеспечивающих устойчивое развитие компании и социальную стабильность в трудовом коллективе.

Большое внимание на предприятиях уделяется вопросам охраны труда, производственной и промышленной безопасности. На предприятиях сотрудникам обеспечены безопасные и комфортные условия труда.



Эта жизнь города Тихвин и Ленинградской области, способствуют росту слава региона и повышению благосостояния его жителей.



Для обеспечения жильем на предприятии действует Жилищная программа, которая включает в себя следующие программы:

1. **«Финансирование первоначального взноса»:** у работников, которым недостаточно собственных средств на оплату первоначального взноса, есть возможность получить корпоративный заем на своём предприятии в размере до 50% от необходимой суммы под 0,2 % годовых.

2. **«Компенсация части процентов по ипотечному кредиту»:** предприятие компенсирует часть процентов по ипотечному кредиту, оформленному для приобретения квартиры в новом жилом фонде. Размер компенсации составляет от 20% до 50% от суммы процентных платежей по ипотечному кредиту сотрудника в зависимости от срока кредитования.

3. Дополнительно для работников, приглашенных из других регионов России - **«Льготный наем квартир с последующим их выкупом»:** предприятие предоставляет работникам квартиру в новом жилом фонде в наем при условии ее обязательного выкупа до истечения двух лет со дня трудоустройства на предприятие.





1. Предоставление койко-места в общежитии.

3-х и 4-х местные комнаты.

Стоимость одного койко-места - 5850 руб. в месяц.

2. Съём квартиры у частных лиц в городе.

Стоимость - по договоренности с собственником.

Размер компенсации найма жилья в месяц:

- 4 000 рублей, одиноким;
- 8 000 рублей, семейным (с даты приезда семьи).

Срок выплаты компенсации найма жилья:

- 6 месяцев с даты трудоустройства для РСИС;



Наш социальный пакет

- **Медицинские осмотры:**
 - предварительный и периодический медицинские осмотры – за счет предприятия;
 - компенсация расходов при самостоятельном прохождении медосмотров при поступлении на работу.
- **Страхование:**
 - от несчастных случаев – всех работников;
 - добровольное медицинское страхование – работников, чей трудовой стаж на предприятии составляет от 3-х лет.
- **Предоставление дополнительных выходных дней при наступлении следующих событий:**
 - при вступлении в брак работника и детей работника;
 - при выписке жены с ребенком из роддома;
 - при проходах в армию своих детей и супруга;
 - в День знаний (для родителей первоклассников);
 - при погребении членов семьи.
- **Выплата материальной помощи при наступлении следующих событий:**
 - **4 000 руб.** – на погребение членов семьи.
 - **5 000 руб.** – на рождение/усыновление первого ребенка;
 - **10 000 руб.** – на рождение/усыновление второго ребенка; при юбилейной дате (мужчины – 60 лет, женщины – 55 лет);
 - **15 000 руб.** - на рождение/усыновление третьего ребенка и последующих;
- **Бесплатная доставка** работников из г. Пикалево и г. Бокситогорска.
- **Организация новогодних праздников** и выдача подарков для детей сотрудников (в возрасте до 14 лет включительно).
- **Компенсация расходов:**
 - за питание в заводских столовых;
 - за санаторно-курортное лечение: в размере до 50% от стоимости путевки, но не более 20 000 руб.;
 - **иногородним сотрудникам при переезде из других регионов:**
 - за переезд и провоз багажа
 - единовременная выплата на обустройство
 - за наем жилого помещения