

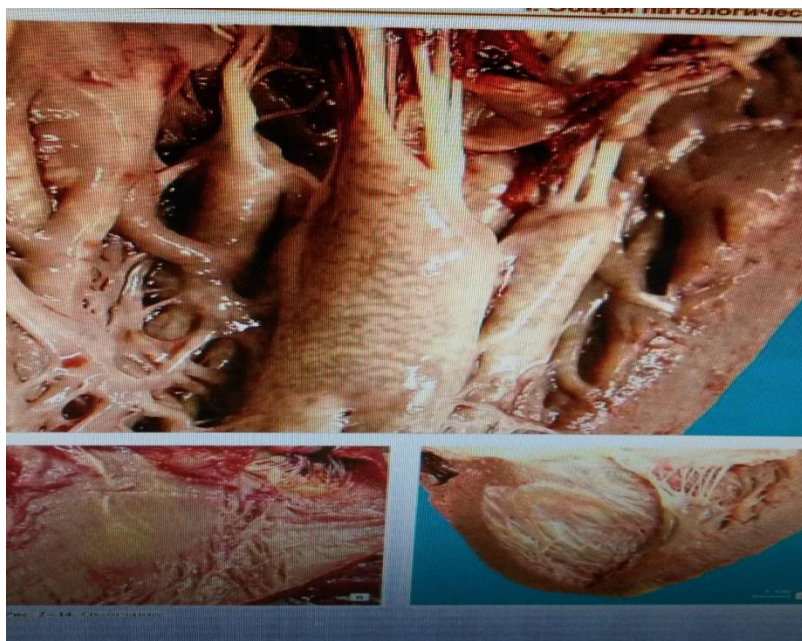
ДИСТРОФИИ

Паранхиматозные дистрофии-
зернистая, гиалино-
капельная, гидропическая и
роговая.

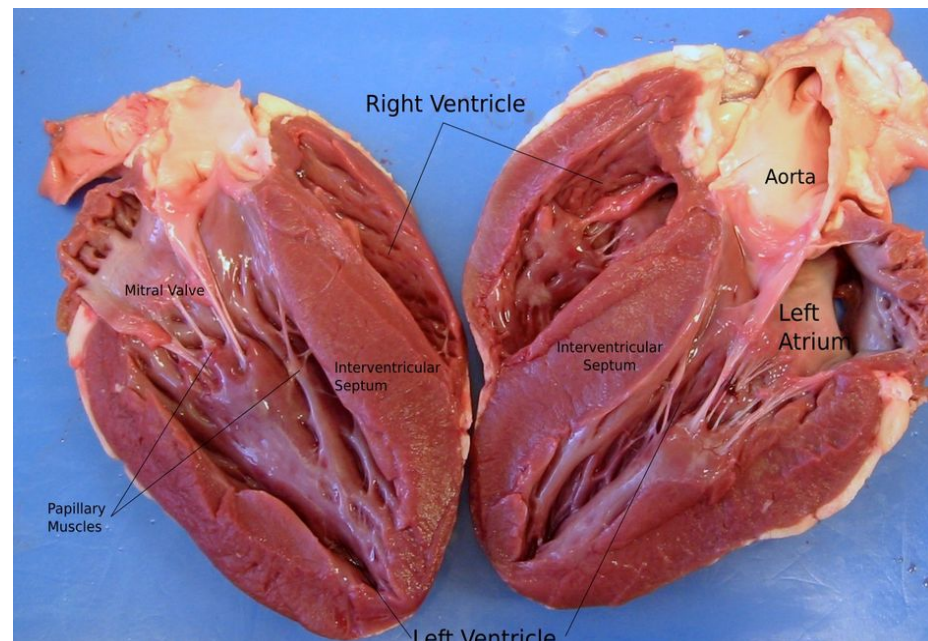
Сравнение патологического и здорового сердца

Жировая дистрофия миокарда (тигровое сердце).

Сердце увеличено в размерах, полости дилатированы (расширены).
Миокард дряблый, эндокард с желтовато-беловатой
исчерченностью



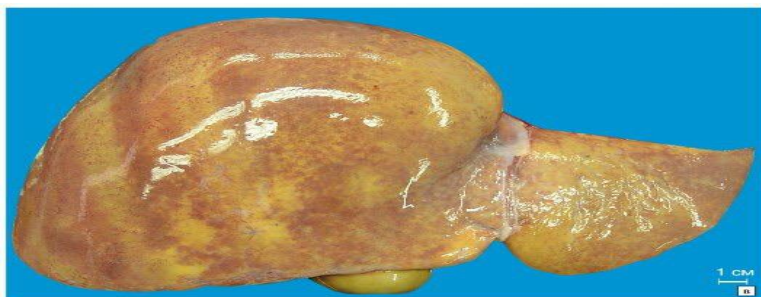
Здоровое сердце



Сравнение патологической и здоровой печени

Жировая дистрофия печени («Гусиная печень»).

Консистенция тестоватая или дряблая, орган увеличен в размерах. На разрезе желто-коричневого или охряно-желтого цвета



Здоровая печень



Сравнение патологической и здоровой печени

Печень при гипотогенных гликогенозах.

Орган уплотнен, сильно увеличен, край закруглен, поверхность гладкая. На разрезе рисунок долек-прочерчен. Если развивается ожирение, поверхность разреза желтая

Здоровая печень



Сравнение патологически измененных и нормальных кожных покровов

Роговая дистрофия.

Резкое утолщение кожи и потеря эластичности



Кожные покровы-норма



Стромальные
(мезенхимальные) дистрофии-
мукоидное набухание,
фибриноидное набухание,
гиалиноз, амилоидоз.

Сравнение патологической и здоровой селезенки

«Глазурная селезенка». Капсула утолщена, плотная, беловато-серая.



Здоровая селезенка



Сравнение паталогической и здоровой печени

Амилоидоз печени.

Печень увеличена, плотная, ломкая, на разрезе желтовато-белого цвета, с сальным блеском



Здоровая печень



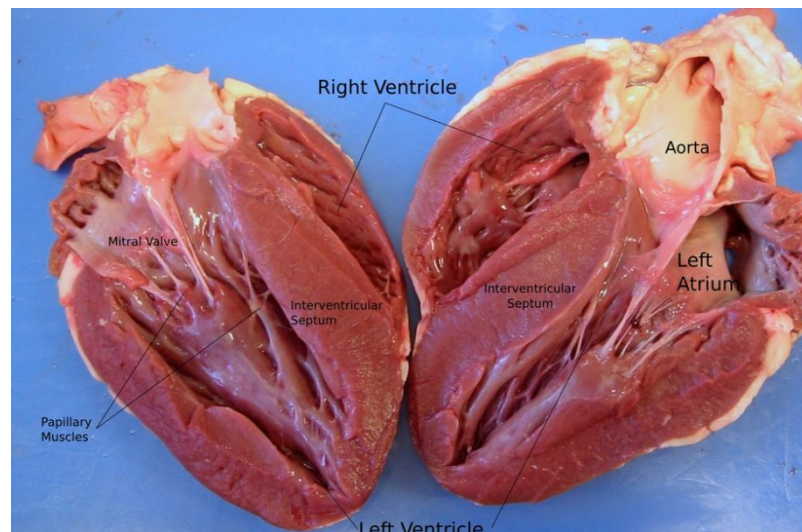
Сравнение паталогически измененного и здорового сердца

Ожирение сердца.

Увеличено, дряблое, под эпикардом слой жира, иногда жир футляром окутывает сердце



Здоровое сердце



Смешанные дистрофии

Возникают при нарушениях обмена сложных белков-хромопротеидов, нуклепротеидов, липопротеидов и минералов

Сравнение патологически измененного и здорового легкого

Бурая индурация легких. Орган уплотнен, на разрезе с рисовым оттенком (его окрашивает гемосиндерин)



Здоровое легкое



Сравнение патологически измененных и нормальных кожных покровов

Родимое пятно.

Негус с сосочковой поверхностью, черного или темно-коричневого цвета



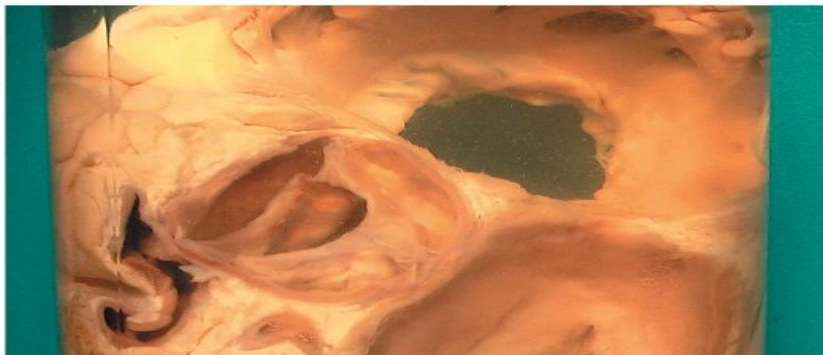
Кожные покровы-норма



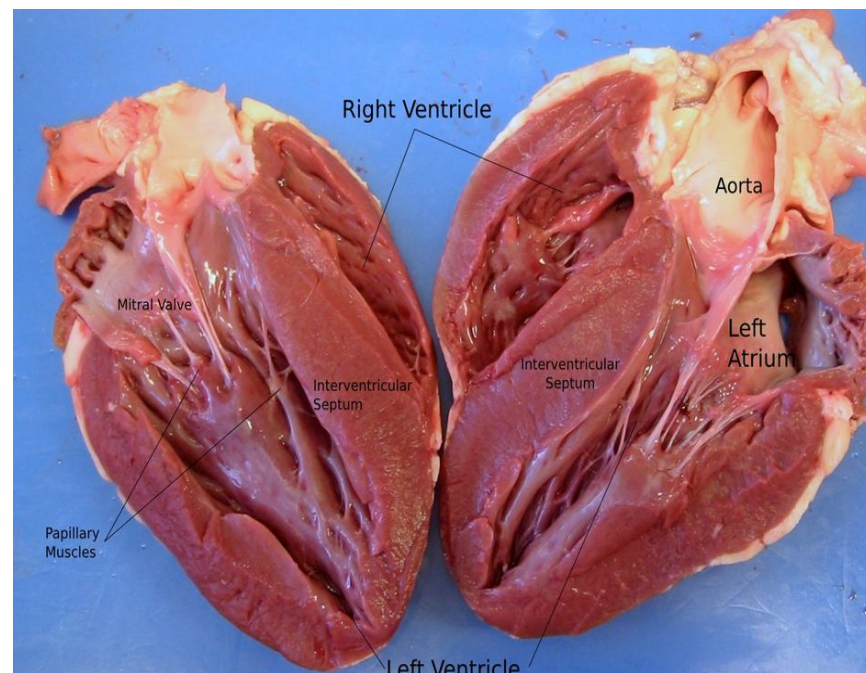
Сравнение патологически измененного и здорового сердца

Атеросклероз аорты.

В интима круглые и овальные желтые и белесоватые бляшки.



Здоровое сердце



Сравнение паталогически измененного и здорового легкого

Легкие малоподвижны с пониженной эластичностью, некротические участки желтовато-серого цвета, различной формы

Здоровое легкое



Пристеночный тромб в аорте. Интима аорты бугристая из-за сливающихся между собой атеросклеротических бляшек. К одной из бляшек плотно прикреплен тромб, состоящий из головки, тела и хвоста. Поверхность тромба неровная, гофрированная

Здоровая аорта

