



Московское военно-музыкальное училище Министерства
обороны Российской Федерации

Элементарная теория музыки

Раздел II

Тема 3. Минорный лад.

Параллельные, одноименные и однотерцовые
тональности.

Microsoft

PowerPoint 2010

Презентация преподавателя музыкально-теоретических дисциплин
Волковой Валентины Васильевны

**Элементарная теория
музыки**

Параллельные

Одноимённые

Однотерцовые

ТОНАЛЬНОСТЬ

**Презентация преподавателя МВМУ
Волковой В. В.**

П. Параллельные

Тональности

Мажор



м.3

параллельный
минор

параллельный

мажор

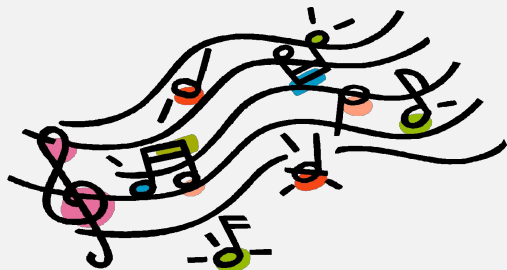


м.3

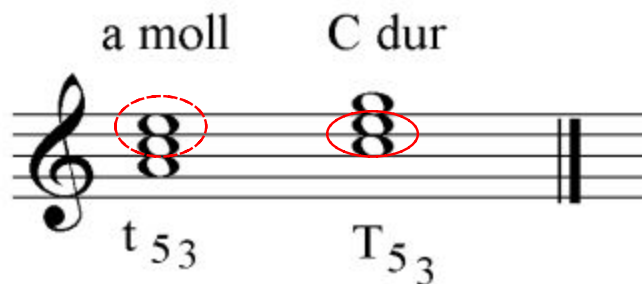
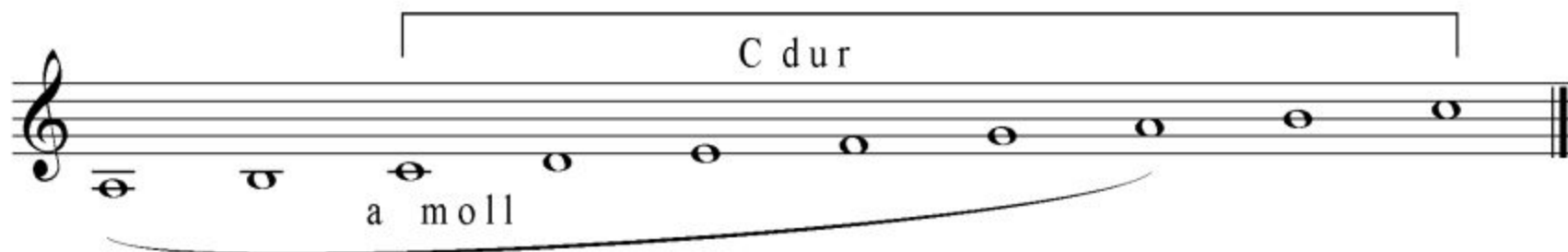
Минор

Параллельными
называются
тональности мажора
и минора, имеющие
одинаковые
ключевые знаки

Они расположены на
расстоянии м.3 друг
от друга



В натуральных видах
параллельные тональности
имеют **общий звуковой
состав**



Тонические трезвучия этих
тональностей имеют общую
б.3

Такое родство параллельных
тональностей привело к
образованию **параллельно-
переменных ладов.**

II. Одноимённые тональности

Одноимёнными называются тональности мажора и минора, имеющие общую тонику

- Они легли в основу мажоро-минора

The image shows two musical staves. The top staff is labeled 'C dur' and contains the C major scale: C4, D4, E4, F4, G4, A4, B4, C5. The bottom staff is labeled 'c moll' and contains the C minor scale: C4, D4, E4, F4, G4, A4, B4, C5. A red dashed oval encircles the C4 note in both staves, with a 'T' written below it, indicating the tonic note shared by both scales.

Одноимённые тональности

Одноимённые тональности отличаются на три знака

Чтобы
определить
разницу в знаках
сравниваемых
тональностей,
надо:

- вычесть одинаковые знаки
- сложить разные знаки

Например:

Разница в знаках

Fis dur и fis moll равна:

6# минус 3# = 3

знака

Например:

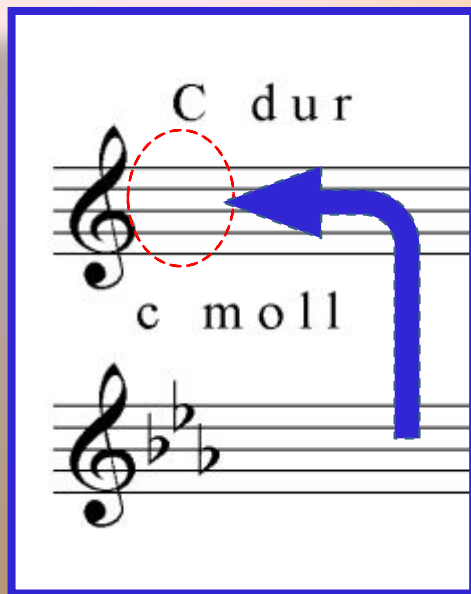
Разница в знаках

D dur и d moll равна:

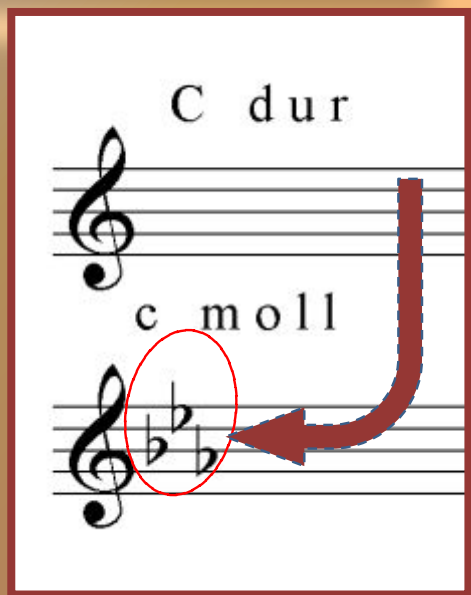
2# плюс 1ь = 3

знака

Одноимённые тональности отличаются на 3 знака



Мажор отличается от минора на 3 знака в сторону диэзов



Минор отличается от мажора на 3 знака в сторону бемолей

Одноимённые тональности наиболее близки по звуковому составу и **отличаются только III ступенью в следующих видах:**

	Вид мажора	Вид минора
1.	Натуральный мажор	Мелодический минор
2.	Гармонический мажор	Гармонический минор
3.	Мелодический мажор	Натуральный минор

III. Однотерцовые тональности

C dur cis moll

T^5_3 T^5_3

The image shows a musical staff with a treble clef. On the left, a C major triad (C4, E4, G4) is shown with the label 'C dur' above it and ' T^5_3 ' below it. On the right, a C minor triad (C4, E♭4, G4) is shown with the label 'cis moll' above it and ' T^5_3 ' below it. A red double-headed arrow connects the two triads, highlighting their shared third degree (G4).

Однотерцовыми
называются
тональности мажора
и минора, тонические
трезвучия которых
имеют общий
терцовый тон

*Однотерцовые тональности имеют
общую III ступень лада*

Построение одностерцовых тоналностей

Одностерцовая минорная тоналность на хроматический $\frac{1}{2}$ т **выше** мажора (C dur – cis moll)

Одностерцовая мажорная тоналность на хроматический $\frac{1}{2}$ т **ниже** минора (fis moll – F dur)

Например:

одностерцовая минорная тоналность cis moll



хром. $\frac{1}{2}$ т.

Мажор

C dur

Например:

минор fis moll



хром. $\frac{1}{2}$ т.

одностерцовая мажорная тоналность F dur

Практическая работа

Определить
параллельные,
одноимённые и
однотерцовые
тональности к:

Fis dur, des moll, Ges
dur, ais moll, Dis dur

