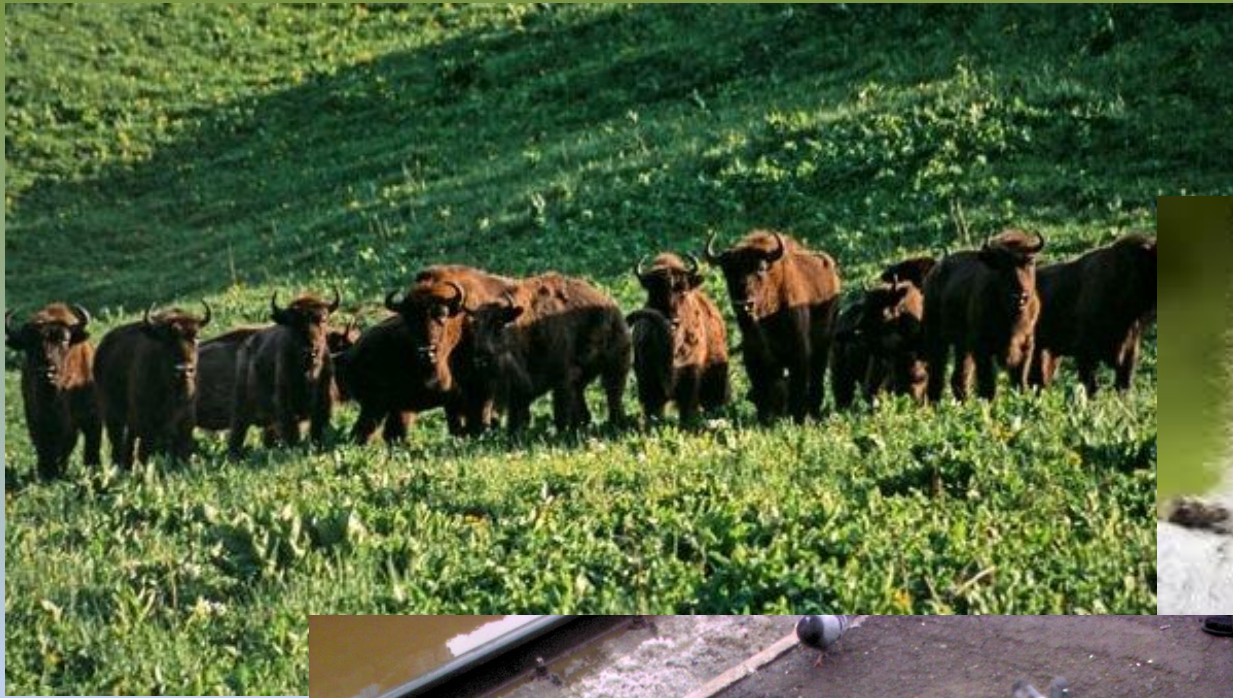


**Демэкология.**

**Понятие о попяляци.  
Структура и динамика  
популяци.**

**Сапрыкин Сергей  
Александрович**



# **Любая популяция обладает следующими особенностями:**

- 1) существование ее на протяжении большого числа поколений;**
- 2) наличие определенной степени панмиксии, т.е. свободного скрещивания особей;**
- 3) определенная степень изоляции популяции.**

# Основные характеристики популяций:

- 1) *численность;*
- 2) *плотность;*
- 3) *рождаемость;*
- 4) *смертность;*
- 5) *прирост популяции;*
- 6) *темп роста.*

Выделяют различные центры  
ареалов:

- **геометрический центр;**
- **центр возникновения вида в пределах ареала;**
- **центр обилия – часть ареала, на которой сосредоточено наибольшее количество особей**

В зависимости от величины ареала и характера распространения различают:

- **КОСМОПОЛИТОВ,**
- **УБИКВИСТОВ,**
- **ЭНДЕМИКОВ.**

- Классификация популяций.

Популяции различаются по размерам и степени генетической самостоятельности, длительности существования, способу размножения особей и т.д.

*Динамика численности популяций складывается при взаимодействии четырех основных популяционно-динамических процессов:*

- **1) рождаемости**
- **2) смертности**
- **3) иммиграции**
- **4) эмиграции**

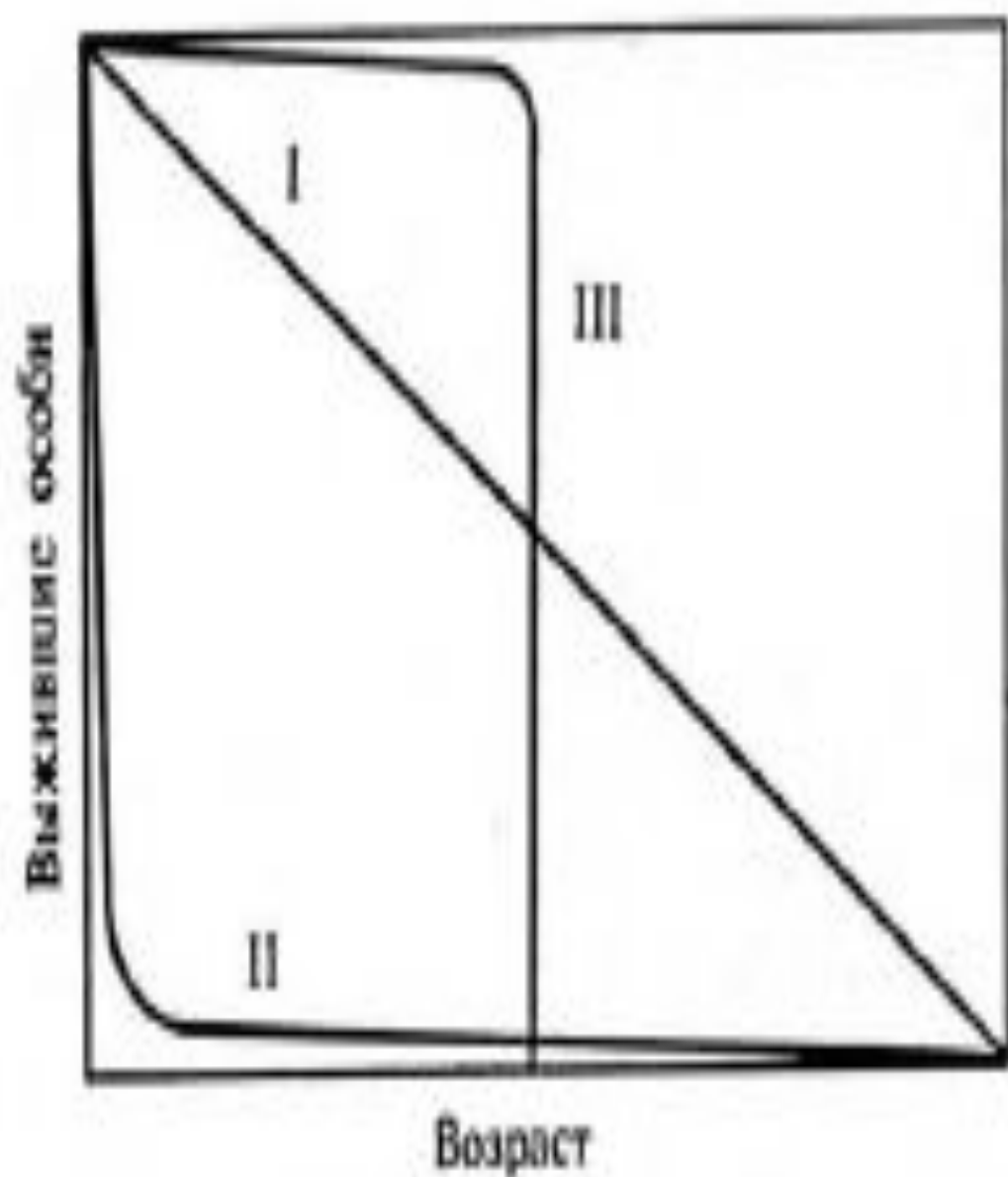


Кривые выживания:

1 - сильно выпуклая

2 - сильно вогнутая

3 - промежуточного типа



# типы роста численности популяции

- **ЭКСПОНЕНЦИАЛЬНЫ  
Й  
(логарифмически  
Й)**
- **ЛОГИСТИЧЕСКИЙ**