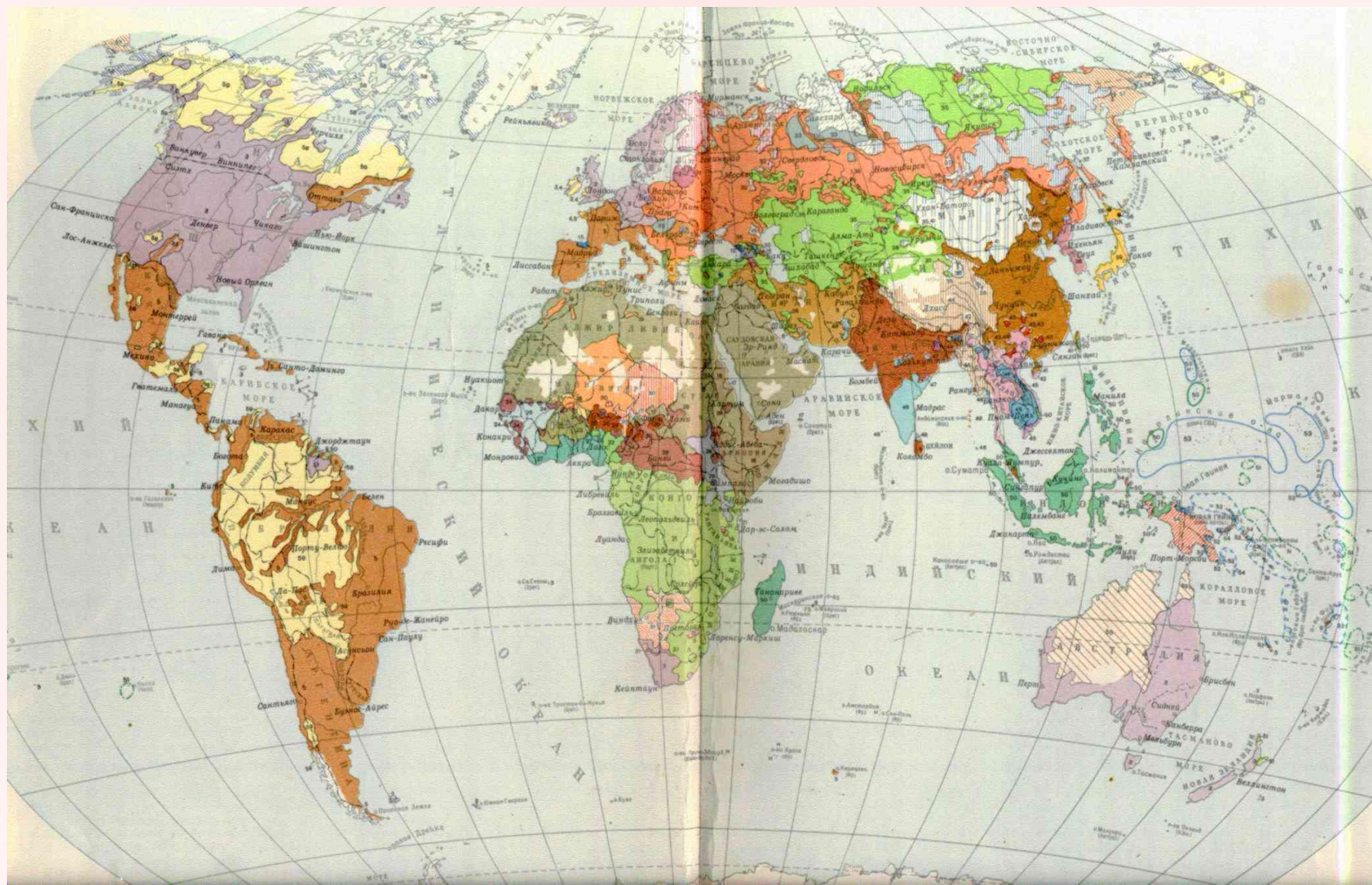


Структурная ТИПОЛОГИЯ ЯЗЫКОВ

План:

- 1. Лингвистическая типология языков**
- 2. Фонологическая типология**
- 3. Морфологическая типология**
- 4. Синтаксическая типология**
- 5. Лексическая типология**

ЛИНГВИСТИЧЕСКАЯ КАРТА МИРА



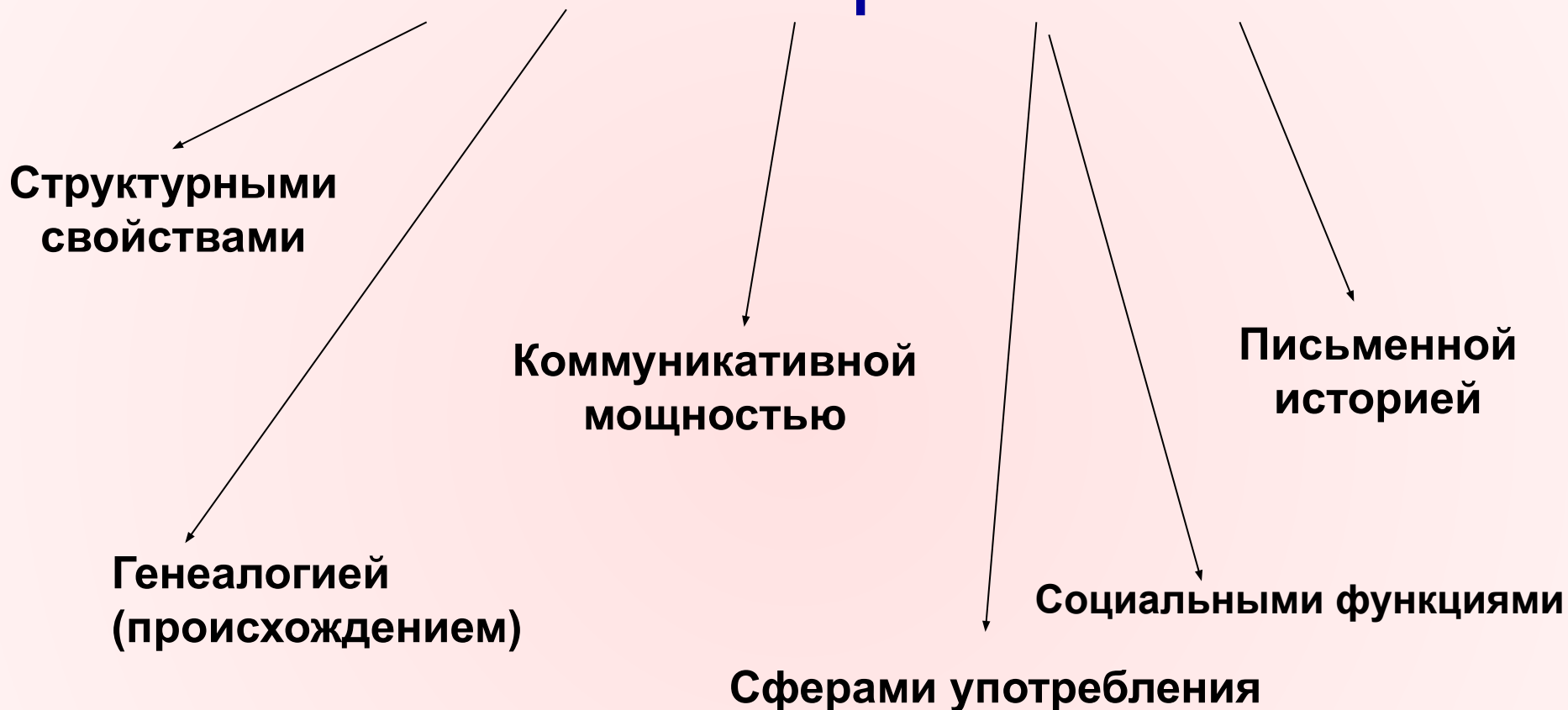
СКОЛЬКО ЯЗЫКОВ НА ПЛАНЕТЕ?

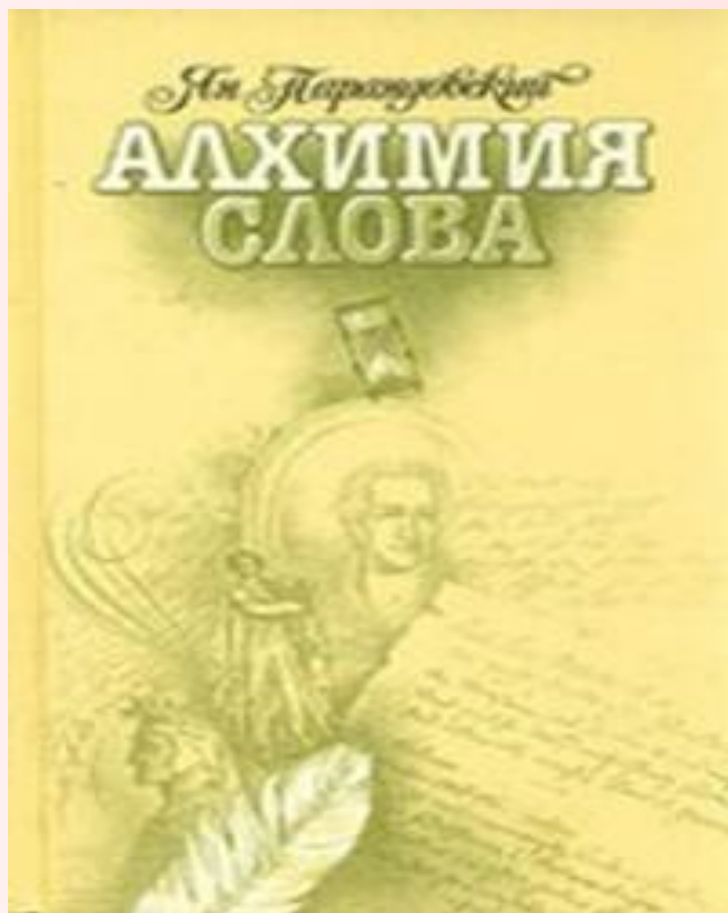
- ИНДИЯ – 1652 языка
- Папуа-Новая Гвинея - 1010 языков
- Индонезия – 660 языков
- Бассейн реки Нигер — 280 языков
- Гималаи - 160 языков
- Красноярский край – 137

ДАННЫЕ 2009 года

- **В мире существует 5621 язык, 1300 этносов и 220 государств.**
 - * хорошо изучены всего **500 языков**;
 - * вымирающими языками считаются свыше **1400**;
 - * **две трети языков не имеют письменности**
- 80% населения планеты говорит лишь на 80 языках.
- Ежегодно исчезают примерно **10** языков.
- По данным «Атласа мировых языков, находящихся под угрозой исчезновения», в настоящее время в Европе исчезновение угрожает примерно **50 языкам**.

Языки планеты различаются:





- Число языков очень велико....
Существуют языки, где отсутствуют роды, падежи, числа, глагольные времена и виды, где даже не проводятся различия между родами одушевленными и неодушевленными или, как в языке масаи, существует один род для обозначения большого и могучего и другой – для малого и слабого...

Ян Парандовский

ТЕРМИНОЛОГИЧЕСКИЙ МИНИМУМ

Типологическое сходство – то, которое обусловлено единством человеческой природы

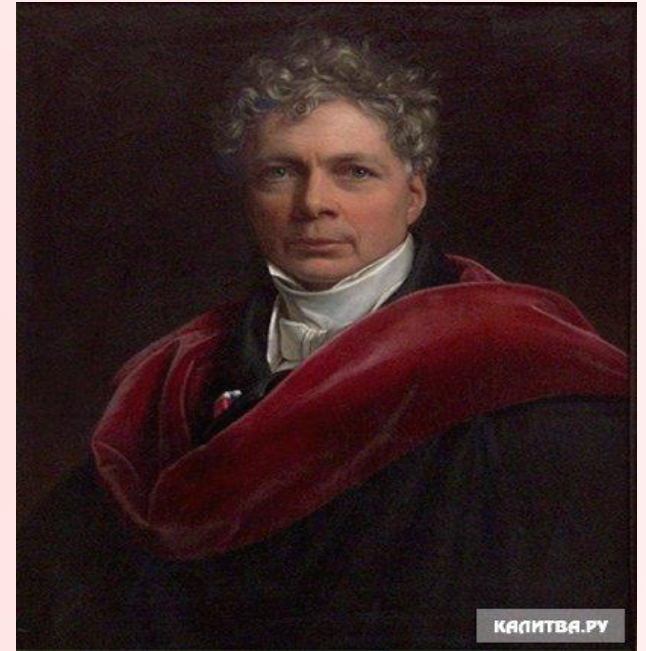
Типологическая закономерность – это какое-либо сходство, которое есть в нескольких неродственных языках.

Языковой тип – это группа из нескольких языков, системно связанных между собою каким-либо типологическими сходствами.

Лингвистическая типология – наука о
внутриструктурных сходствах языков.



**Август Шлегель
(1767 – 1845)**



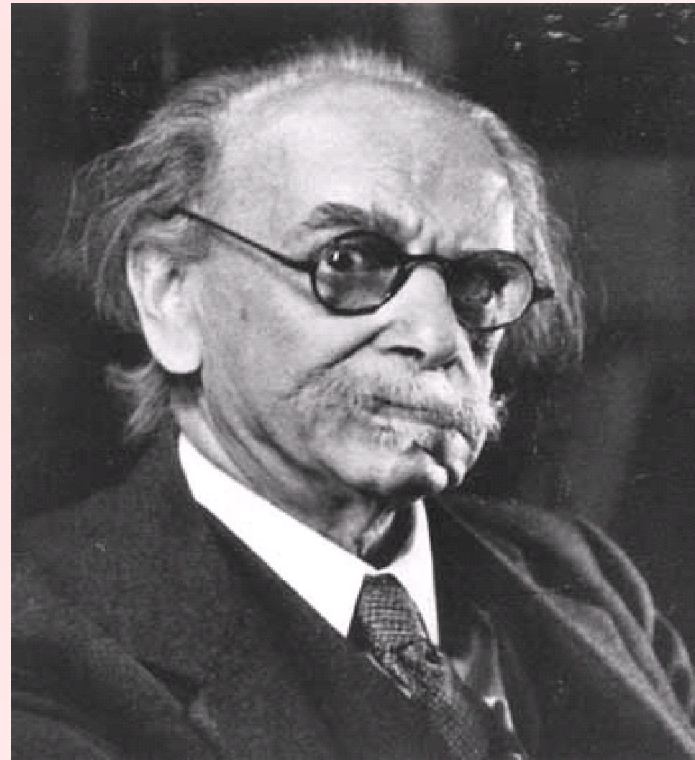
**Фридрих Шлегель
1772 - 1829**

РОДОНАЧАЛЬНИКИ ЛИНГВИСТИЧЕСКОЙ ТИПОЛОГИИ

Вильгельм фон Гумбольдт
1763 - 1835



**Эдвард Сэпир (1884
– 1939)**



Современная лингвистическая ТИПОЛОГИЯ

*Структурная
типология*

*Социальная
типология*

Эти автономные отрасли лингвистической
типологии объединяет

Таксономический метод

Приемы таксономического метода:

[Таксоны – группы объектов одного ранга]

1. Выявление типологически значимых признаков в структурном или социальном аспектах.
2. Типологические характеристики и классификации
3. Исследование степени распространения тех или иных типологических закономерностей

Типология звуковой организации языков (фонологическая типология).



Н.С.Трубецкой



Владимир
Скаличка

Богумил
Гавранек

Фонологический состав языков различен.

Русский язык – 40/47 фонем (в зависимости от точки зрения)

Английский язык – 50 фонем

Гавайский язык – 16 фонем

Убыхский (Турция) – 82 фонемы

По соотношению гласных и согласных звуков

Вокалические:

Английский
Немецкий
Французский
Сербский
Хорватский
Датский

Консонантные:

Все кавказские языки
Русский
Польский
Арабский
Иврит и многие другие.

От чего зависит «певучесть» языка?

языки	Гласные в списке	Гласные в речевой цепи
французский	43%	45%
русский	12%	43%

По особенностям мельчайшей смыслоразличительной единицы

Языки слогового строя
(смыслоразличительная
единица –
силлабофонема, слог)
Китайский, бирманский,
вьетнамский и другие
языки Юго-Восточной
Азии

Языки неслогового строя
(смыслоразличительная
единица – фонема)
Русский, английский, бурятский,
грузинский и многие другие

По особенностям ударения



**Тонические языки
(музыкальное ударение)
Старославянский,
древнегреческий,
датский, китайский и
другие**

**Атонические языки
(силовое ударение)
Русский, английский,
татарский и многие другие**

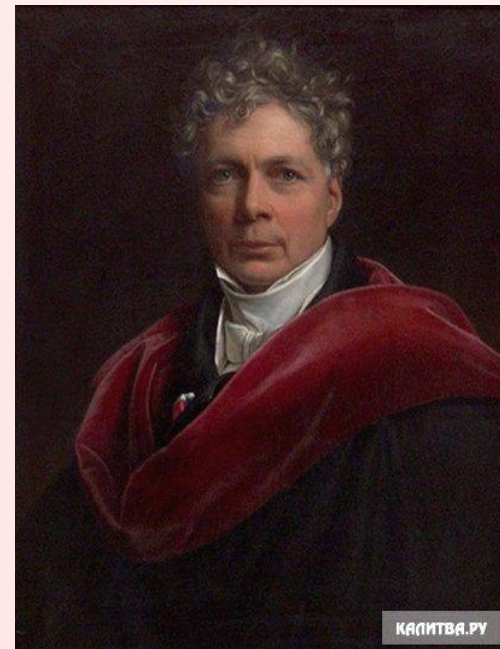
Тоническое ударение различает смыслы и грамматические значения

- **Ма** (ровный тон) – «мать»
- **Ма** (восходящий тон) – «конопля»
- **Ма** (нисх.-восх.) – «лошадь»
- **Ма** (нисх. тон) – «ругать»
- **У** (ровный тон) – ворона
- **У** (восх. тон) – не иметь
- **У** (нисх. тон) - туман

Морфологическая типология языков



Август Шлегель



Ф.Ф.Фортунатов

Грамматическое разнообразие языков

Язык ампле (Папуа – Новая Гвинея)

69000 определенных

И **860** неопределенных глагольных форм

Эскимосский язык – **63** формы

настоящего времени глагола, 252

формы падежных окончаний

существительных

Грамматическое разнообразие ЯЗЫКОВ

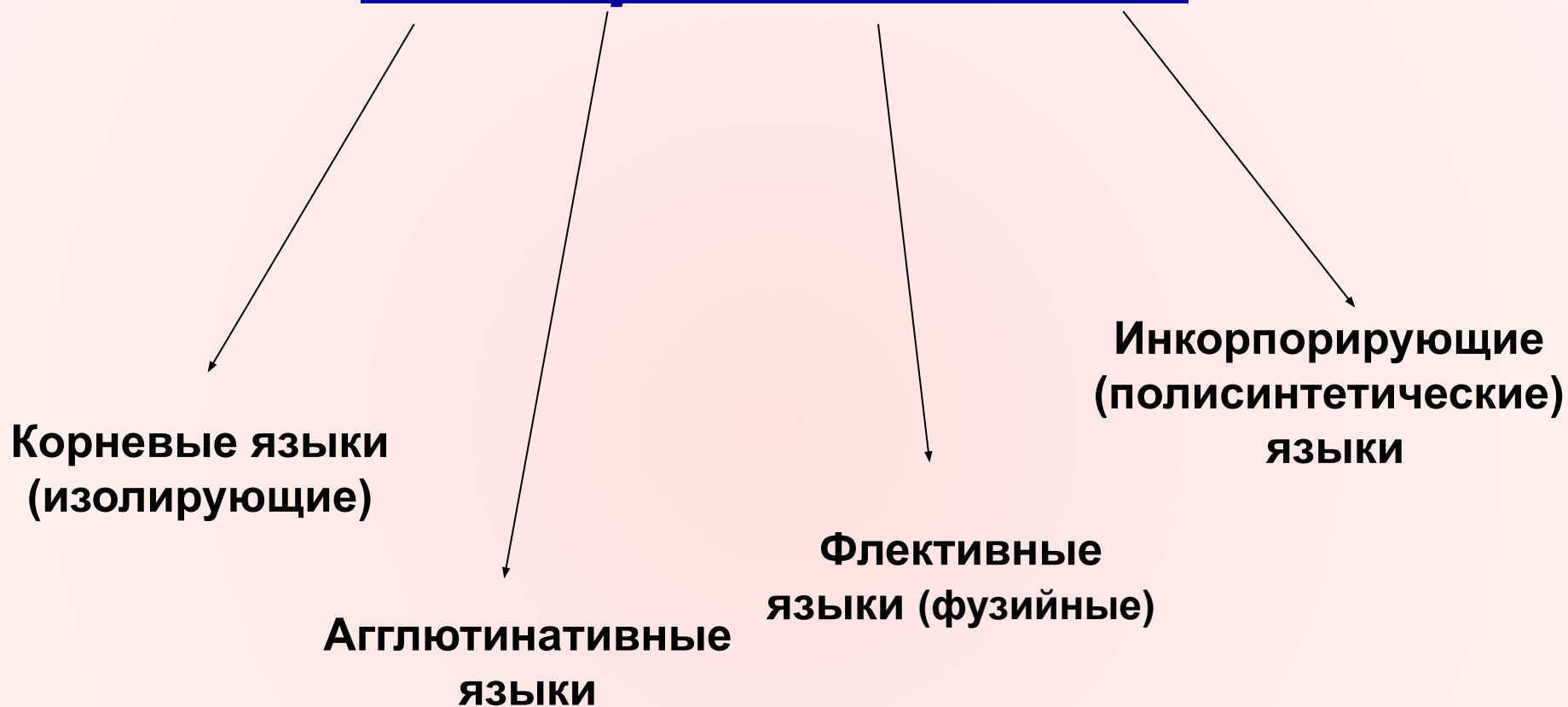
Немецкий язык – 4 падежа

Русский язык – 6/7 падежей

Венгерский язык - 22 падежа

Табасаранский язык (Дагестан) – 48
падежей

По строению слова



Характерные черты корневых ЯЗЫКОВ:

- 1. Начальные формы слов состоят из 1 – 3 звуков, аффиксов нет (См. кит.:
- <Воу> – «я»
- <Гао> – «высокий»
- <До> – «много»
- <Жень> – «человек»
- <Лай> – «приходить»
- <Фу> – «отец»
- <Му >– «мать»
- <Фуму> - «родители»

В корневых языках: китайском, вьетнамском, лаосском и некоторых других все слова соединяются путем примыкания. Согласования как типа синтаксической связи нет.

Мао ра гоу, гоу би ра тао.

[кошки боятся собак, собаки не боятся кошек].

Агглютинативные языки: тюркские и финноугорские языки + японский + суахили.

ТАШЛАРЫМДАГЫЛАР – «находящийся на моих камнях» (тат.)

Таш – «камень»

Лар – мн.ч.

Ым – притяжательный суф. 1 л. ед.ч.

Да – показатель местного падежа

Гы – показатель прилагательного

Склонение в агглютинативных языках

- 1. Неопред. **at** «конь» - **atlar** – «кони»
- 2. Родит. **atin** - «коня» - **atlarin** – «коней»
- 3. Дат. **Ata** - «к коню» - **atlara** – «к коням»
- 4. Вин. **Ati** - «коня» - **atlari** – «коней»
- 5. Исходн. **Attan** – «с коня» - **atlardan** – «с коней»
- 6. Местный. **Atda** – при коне - **atlarda** – «при конях»

Суть явления слогового сингармонизма (гармонии гласных)

- Oda**a** (тур. «комната») - Odala**r**
- **E**V (тур. «дом»)– EVL**E**R
- Sa**l**ato – salata**k**
- Le**e**ves (венг. суп.)– leve**e**sk

Инкорпорирующие языки

- это языки, для которых характерна незавершенность морфологической структуры слова, позволяющие включить в один член предложения других его членов (например, в состав глагола-сказуемого может быть включено прямое дополнение).

Примеры «инкорпоративных комплексов»

**САВИГИКСИНИАРТОКАСУАРОМАРИОТ
ИТТОГОГ** (эскимос. «Он говорит, что ты
тоже быстро пойдешь туда же и купишь
отличный нож»).

**Тауматавакатанихангакоауауотаматеа
турипукакапикимаунгахоронукупокай
венуакитанатаху.** (Название местности
в Новой Зеландии)

ЧУКОТСКИЙ ЯЗЫК

- Тытортанпылвынтыпойгыпэляркын – «я новое хорошее металлическое копье оставляю»
- ты – я (1 л. субъекта) + нов + хорош + металл+копј + оставь + показатель н.вр.
- ТЫПЭЛЯРКЫНЭГЫТ – «я покидаю (оставляю) тебя»