



**МИНИСТЕРСТВО СЕЛЬСКОГО ХОЗЯЙСТВА РОССИЙСКОЙ ФЕДЕРАЦИИ
ФЕДЕРАЛЬНОЕ ГОСУДАРСТВЕННОЕ БЮДЖЕТНОЕ ОБРАЗОВАТЕЛЬНОЕ УЧРЕЖДЕНИЕ
ВЫСШЕГО ПРОФЕССИОНАЛЬНОГО ОБРАЗОВАНИЯ**

**РОССИЙСКИЙ ГОСУДАРСТВЕННЫЙ АГРАРНЫЙ УНИВЕРСИТЕТ –
МСХА имени К.А. ТИМИРЯЗЕВА
(ФГБОУ ВПО РГАУ - МСХА имени К.А. Тимирязева)**

**Факультет Садоводства и Ландшафтной архитектуры
Кафедра Ландшафтной архитектуры**



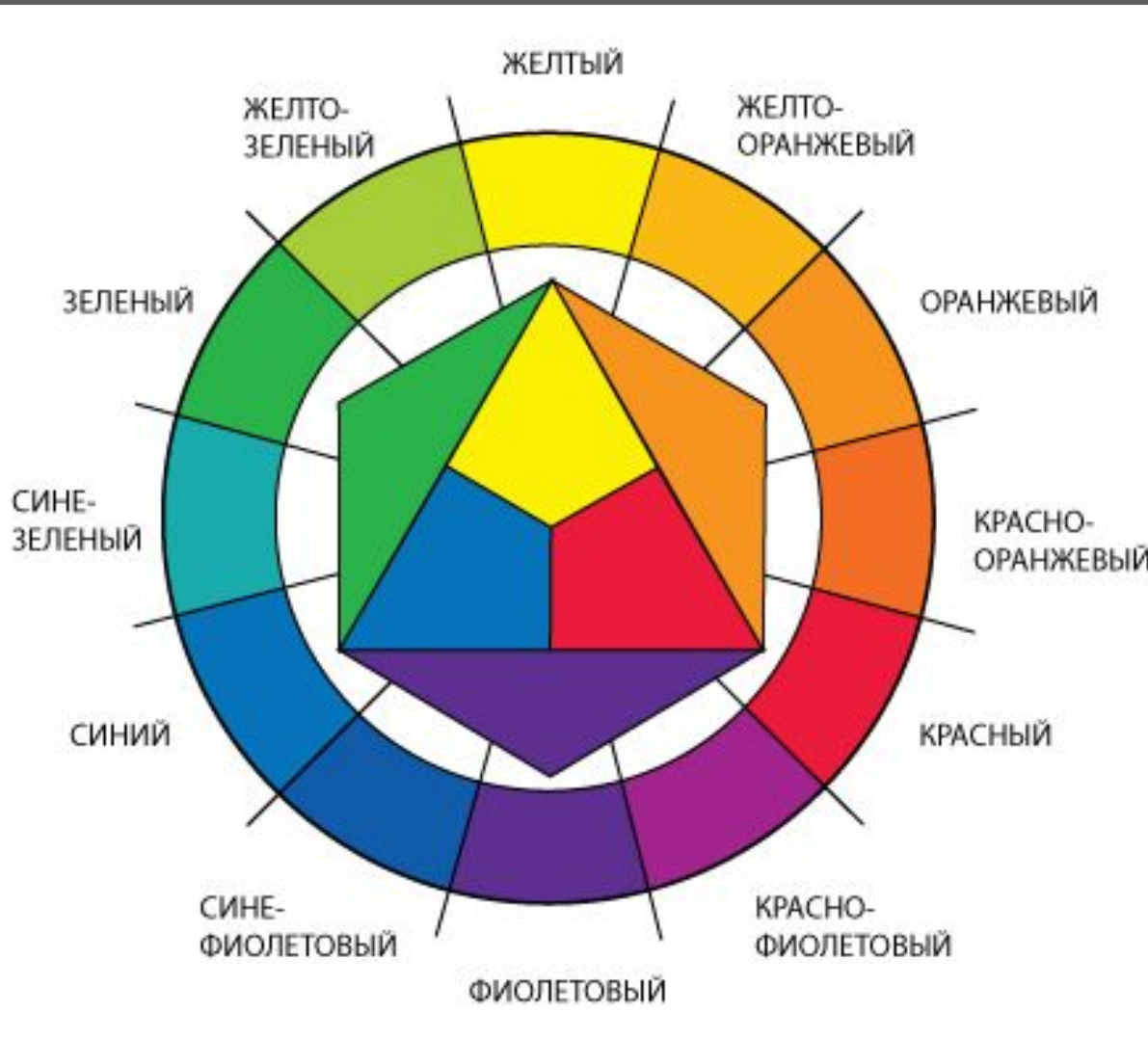
РИСУНОК И ЖИВОПИСЬ

ЛЕКЦИЯ 5. ЖИВОПИСЬ. МАТЕРИАЛЫ, ИНСТРУМЕНТЫ, ТЕХНИКА.

**Скакова А.
Г.
доцент**

- Сочетание цветов.
- Изобразительные системы:
 - предметная и абстрактная;
 - плоскостная, объемная и пространственная.
- Понятие колористического строя работы.
- Цветная графика пастелью.
- Живопись акварелью.
- Живопись гуашью.

КЛАССИФИКАЦИЯ ЦВЕТОВ



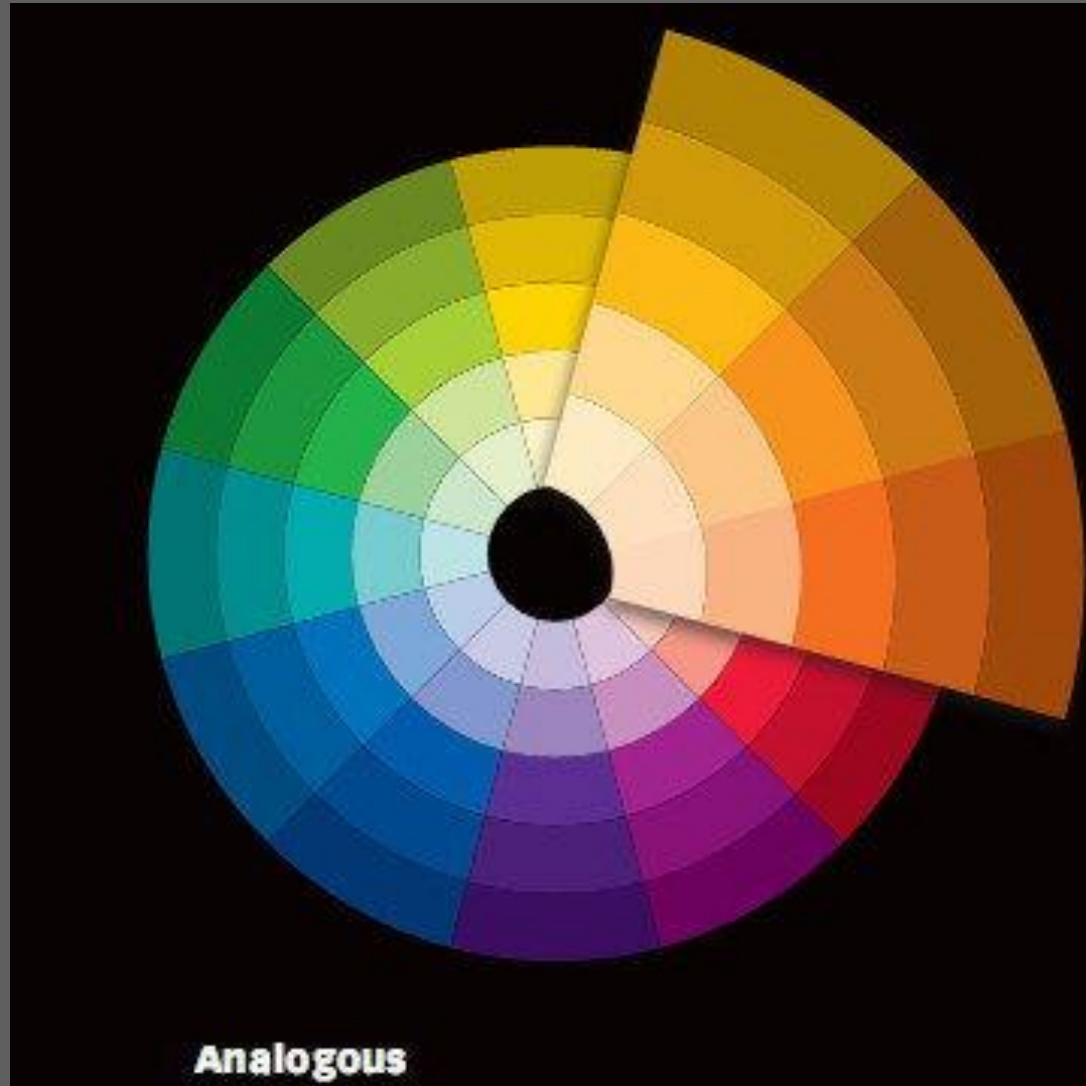
- Цветовой круг Иттена

СОЧЕТАНИЕ ЦВЕТОВ



- Одноцветное сочетание

СОЧЕТАНИЕ ЦВЕТОВ



- Сочетание родственных цветов

СОЧЕТАНИЕ ЦВЕТОВ



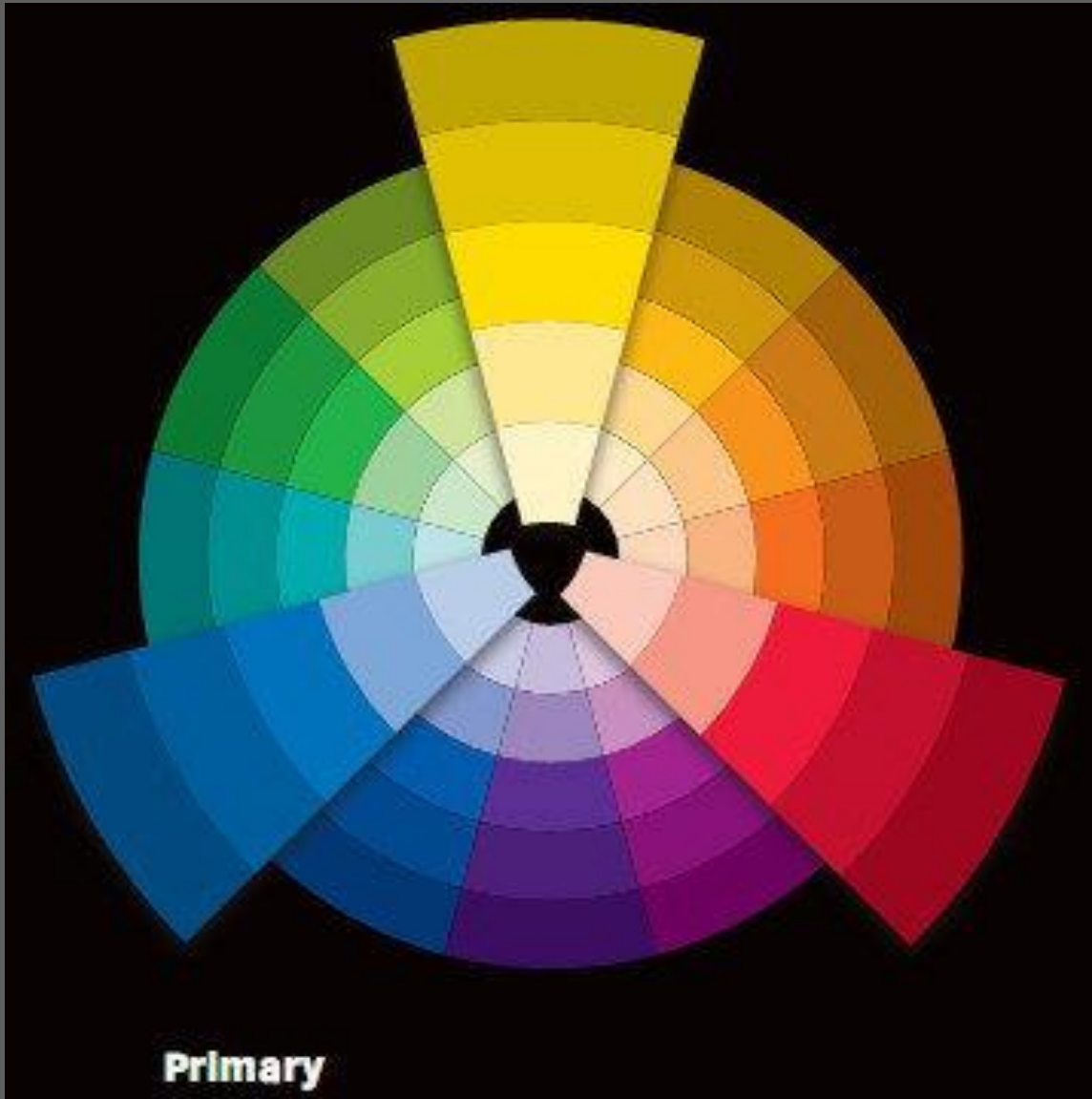
Сочетание
взаимо-
дополнительных
цветов

СОЧЕТАНИЕ ЦВЕТОВ



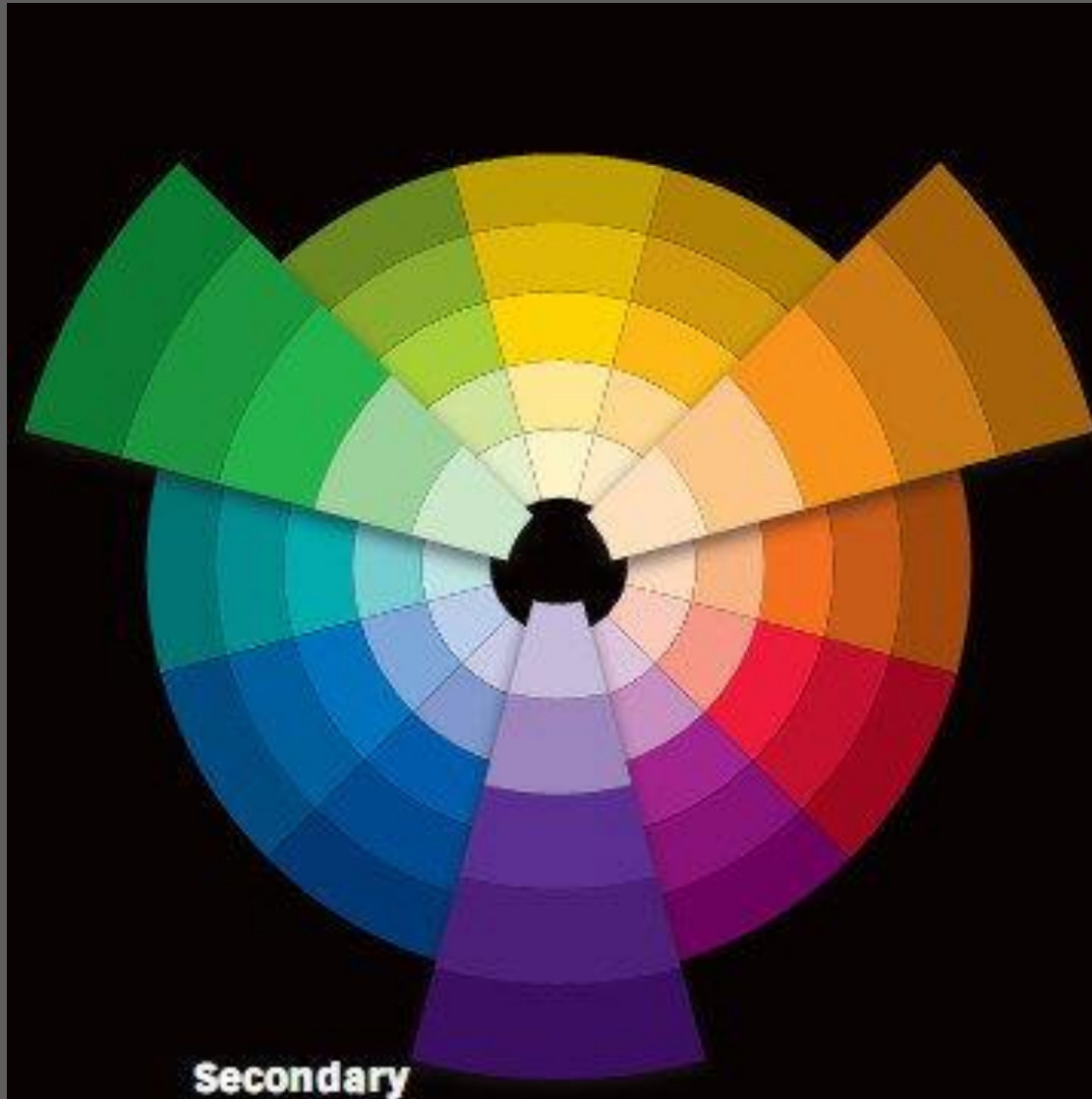
- Контрастное сочетание трех цветов

СОЧЕТАНИЕ ЦВЕТОВ



- Сочетание трех основных (первичных) цветов

СОЧЕТАНИЕ ЦВЕТОВ

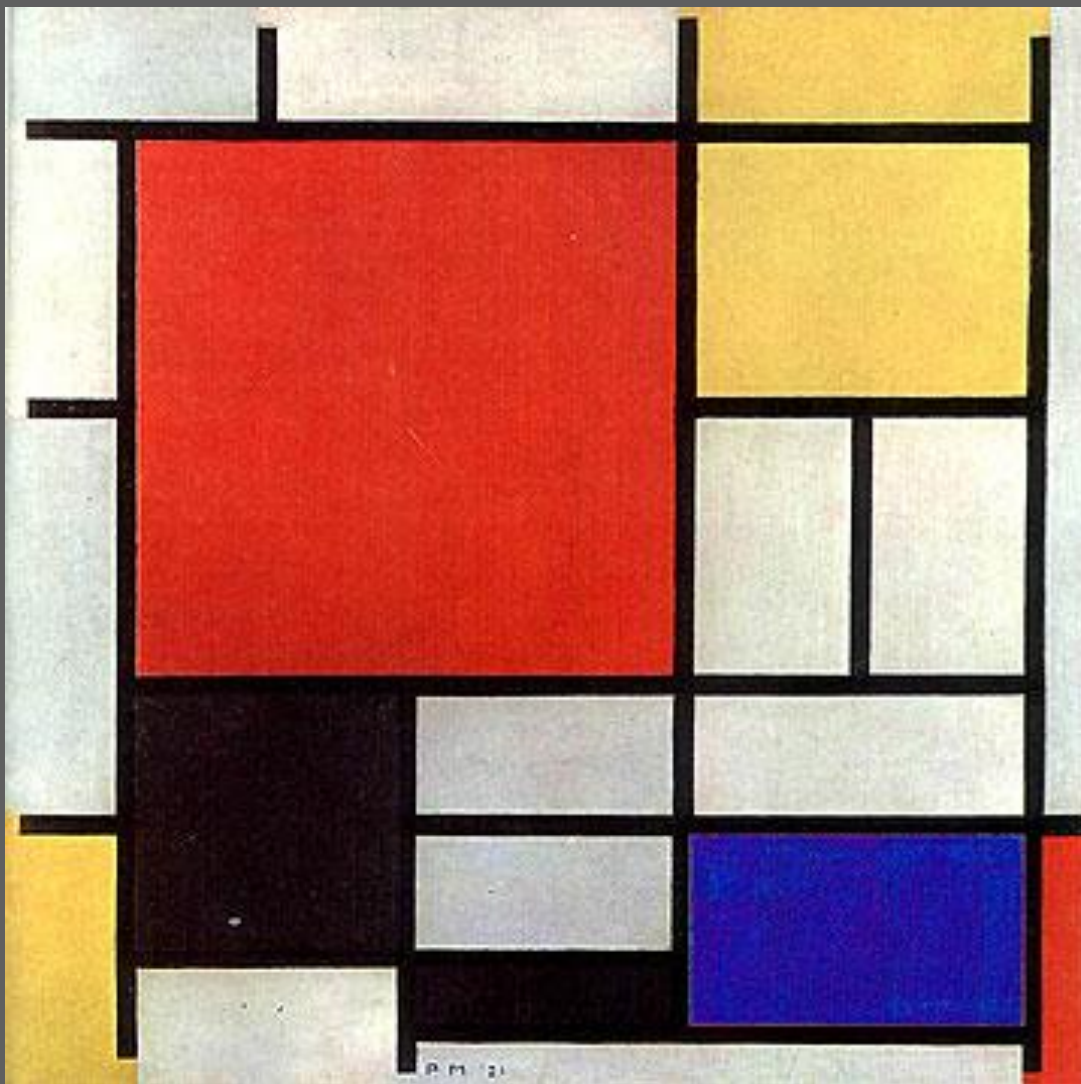


- Сочетание трех вторичных цветов (цветов второго порядка)

ИЗОБРАЗИТЕЛЬНЫЕ СИСТЕМЫ

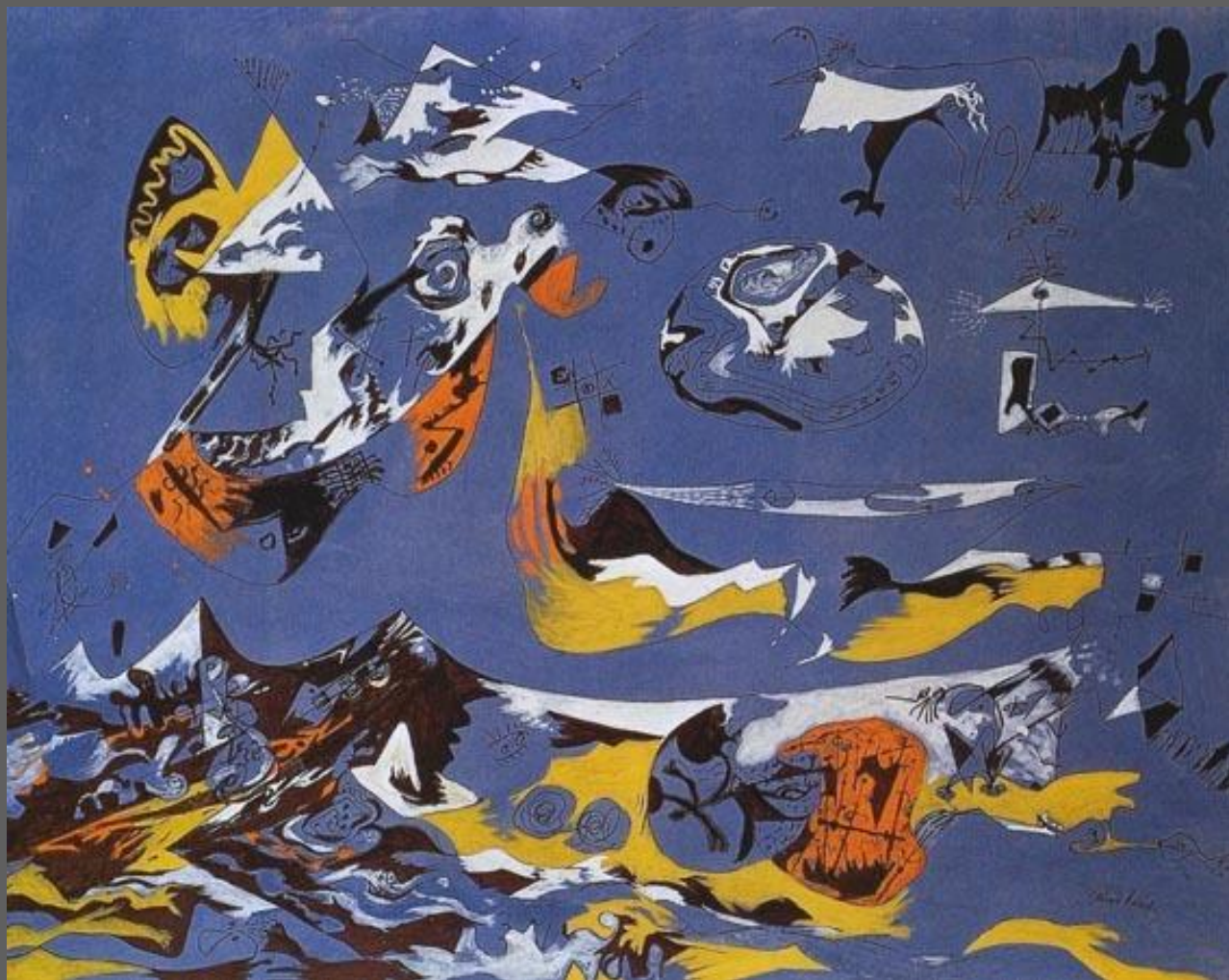
- Предметная изобразительная система:
 - плоскостная
 - объемная
 - пространственная.
- Абстрактная изобразительная система

АБСТРАКТНАЯ ИЗОБРАЗИТЕЛЬНАЯ СИСТЕМА



Пит
Мондриан

АБСТРАКТНАЯ ИЗОБРАЗИТЕЛЬНАЯ СИСТЕМА



Джексон
Поллок

ПРЕДМЕТНАЯ ИЗОБРАЗИТЕЛЬНАЯ СИСТЕМА



А. Матисс.
Плоскостная
система.

ПРЕДМЕТНАЯ ИЗОБРАЗИТЕЛЬНАЯ СИСТЕМА



Пауль Клее.
Площкостная система.

ПРЕДМЕТНАЯ ИЗОБРАЗИТЕЛЬНАЯ СИСТЕМА



Ж.Брак.
Плоскостная
система

ПРЕДМЕТНАЯ ИЗОБРАЗИТЕЛЬНАЯ СИСТЕМА



П.Филонов.
Плоскостная
система

ПРЕДМЕТНАЯ ИЗОБРАЗИТЕЛЬНАЯ СИСТЕМА



П.Пикассо.
Объемная
система.

ПРЕДМЕТНАЯ ИЗОБРАЗИТЕЛЬНАЯ СИСТЕМА



З.Серебрякова.
Объемная
система.

ПРЕДМЕТНАЯ ИЗОБРАЗИТЕЛЬНАЯ СИСТЕМА



З.Серебрякова.
Объемная
система.

ПРЕДМЕТНАЯ ИЗОБРАЗИТЕЛЬНАЯ СИСТЕМА



З.Серебрякова
Пространственная система

ПРЕДМЕТНАЯ ИЗОБРАЗИТЕЛЬНАЯ СИСТЕМА



Объемная система

ПРЕДМЕТНАЯ ИЗОБРАЗИТЕЛЬНАЯ СИСТЕМА



Объемная система

ПРЕДМЕТНАЯ ИЗОБРАЗИТЕЛЬНАЯ СИСТЕМА



Объемная система

ПРЕДМЕТНАЯ ИЗОБРАЗИТЕЛЬНАЯ СИСТЕМА



Пространственная система

ПРЕДМЕТНАЯ ИЗОБРАЗИТЕЛЬНАЯ СИСТЕМА



Пространственная система

ПРЕДМЕТНАЯ ИЗОБРАЗИТЕЛЬНАЯ СИСТЕМА



Пространственная система

ПРЕДМЕТНАЯ ИЗОБРАЗИТЕЛЬНАЯ СИСТЕМА



Пространственная система

КОЛОРИСТИЧЕСКИЙ СТРОЙ КАРТИНЫ

Колористический строй картины –
цельное цветовое решение.

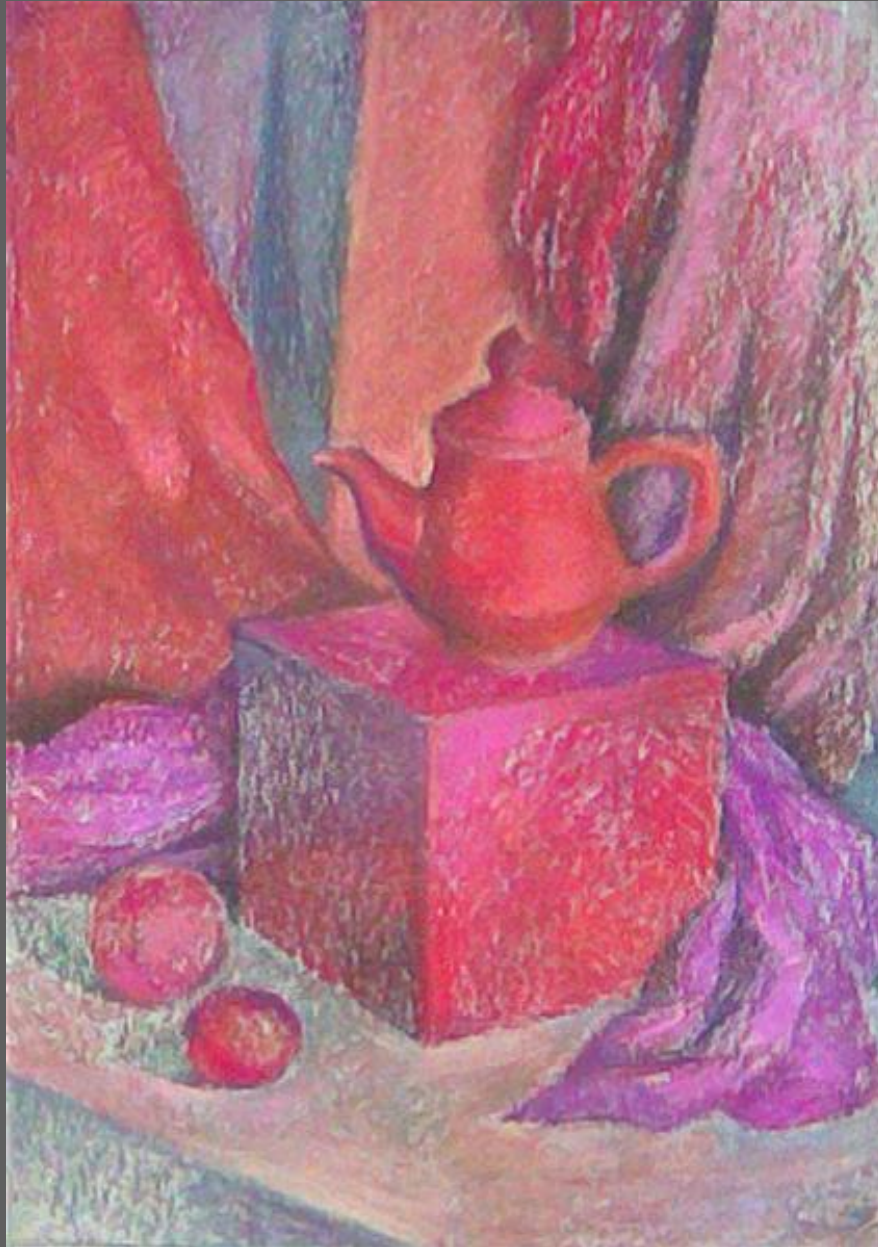
Одноцветный колорит состоит из
оттенков и нюансов одного цвета.

Цвета принадлежат одной и той же
четверти круга и все имеют в своем
составе один ведущий цвет.

ОДНОЦВЕТНЫЙ КОЛОРИТ



ОДНОЦВЕТНЫЙ КОЛОРИТ



КОЛОРИСТИЧЕСКИЙ СТРОЙ РАБОТЫ

Двухцветный колорит основан на двух цветах, противоположащих в цветовом круге; колорит контрастных цветов.

Если взять контрастные цвета в их спектральном виде, то они не сочетаются на одной изобразительной плоскости, находятся в конфликте.

Требуется «настройка» цветов по отношению друг к другу: количественная или качественная.

Качественное изменение цвета: выбор доминирующего цвета и трансформация подчиненного.

КОНТРАСТНЫЕ ЦВЕТА



Количественная настройка контрастных цветов. Нет целостного колорита.

ДВУХЦВЕТНЫЙ КОЛОРИТ



Красно-зеленый колорит.
Доминирующий цвет – зеленый.

ДВУХЦВЕТНЫЙ КОЛОРИТ



Красно-зеленый колорит.
Доминирующий цвет – красный.

КОЛОРИСТИЧЕСКИЙ СТРОЙ РАБОТЫ

Трехцветный колорит строится на трех основных цветах цветового круга: красном, синем и желтом.

Красный, синий и желтый цвета в их чистом, спектральном виде, такими, как они выглядят на цветовом круге, не сочетаются между собой. У них нет никакого общего составляющего.



КОЛОРИСТИЧЕСКИЙ СТРОЙ РАБОТЫ

Требуется «настройка» цветов по отношению друг к другу:

- по принципу **контрастных** цветов; ОДИН ведущий, ДВА цвета подчинены ведущему, трансформируются, приобретая оттенок ведущего;
- по принципу **родственно-контрастных** цветов;
ОДИН ведущий, второй приобретает оттенок ведущего, третий составляет с ними контраст;
или ОДИН ведущий, ДВА других объединяются, приобретая общий оттенок.

ТРЕХЦВЕТНЫЙ КОЛОРИТ

**Ведущий
цвет
синий**



**Подчиненные
цвета
с оттенком синего**

красный



**с оттенком
красного**

желтый



**с оттенком
желтого**

Настройка по принципу контрастных цветов; ОДИН ведущий, ДВА цвета подчинены ведущему, трансформируются, приобретая оттенок ведущего

ТРЕХЦВЕТНЫЙ КОЛОРИТ



ОДИН ведущий, второй приобретает оттенок ведущего, третий составляет с ними контраст:

- красный объединяется с синим, желтый составляет контраст
- желтый объединяется с синим, красный составляет контраст

ТРЕХЦВЕТНЫЙ КОЛОРИТ



ОДИН ведущий, ДВА других объединяются,
приобретая общий оттенок

ЦВЕТНАЯ ГРАФИКА ПАСТЕЛЬЮ

- Техника: штрих, штрих с растушевкой.
- Общность колорита создается выбором мелков и цвета бумаги
- От светлого к темному

ЦВЕТНАЯ ГРАФИКА ПАСТЕЛЬЮ



ЦВЕТНАЯ ГРАФИКА ПАСТЕЛЬЮ



ЦВЕТНАЯ ГРАФИКА ПАСТЕЛЬЮ



ЦВЕТНАЯ ГРАФИКА ПАСТЕЛЬЮ



ЖИВОПИСЬ АКВАРЕЛЬЮ

- Прозрачность красок
- Белый цвет - бумага
- Техника лессировок, по сухому
- Техника а-ля-прима, по сырому
 - по подмалевку
 - «цвет-в-цвет».

ЖИВОПИСЬ АКВАРЕЛЬЮ

Техника лессировок:

- длительная работа по сухому
- оптическое смешение цветов
(получение более темного тона,
получение оттенков цвета)
- сохранение прозрачности слоев
- от светлого к темному

ТЕХНИКА ЛЕССИРОВОК



Подготовительный рисунок

ТЕХНИКА ЛЕССИРОВОК



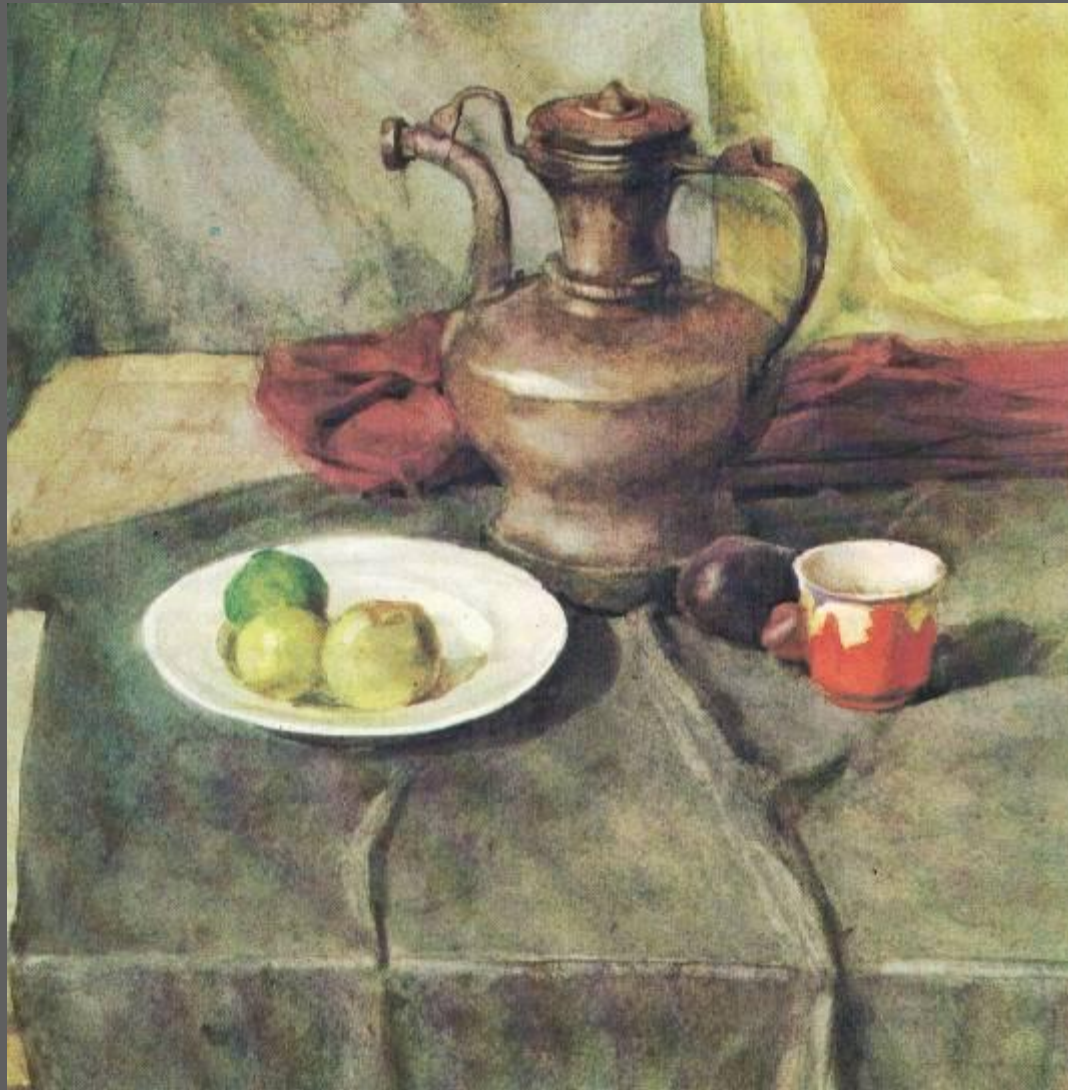
Первоначальная стадия.

ТЕХНИКА ЛЕССИРОВОК



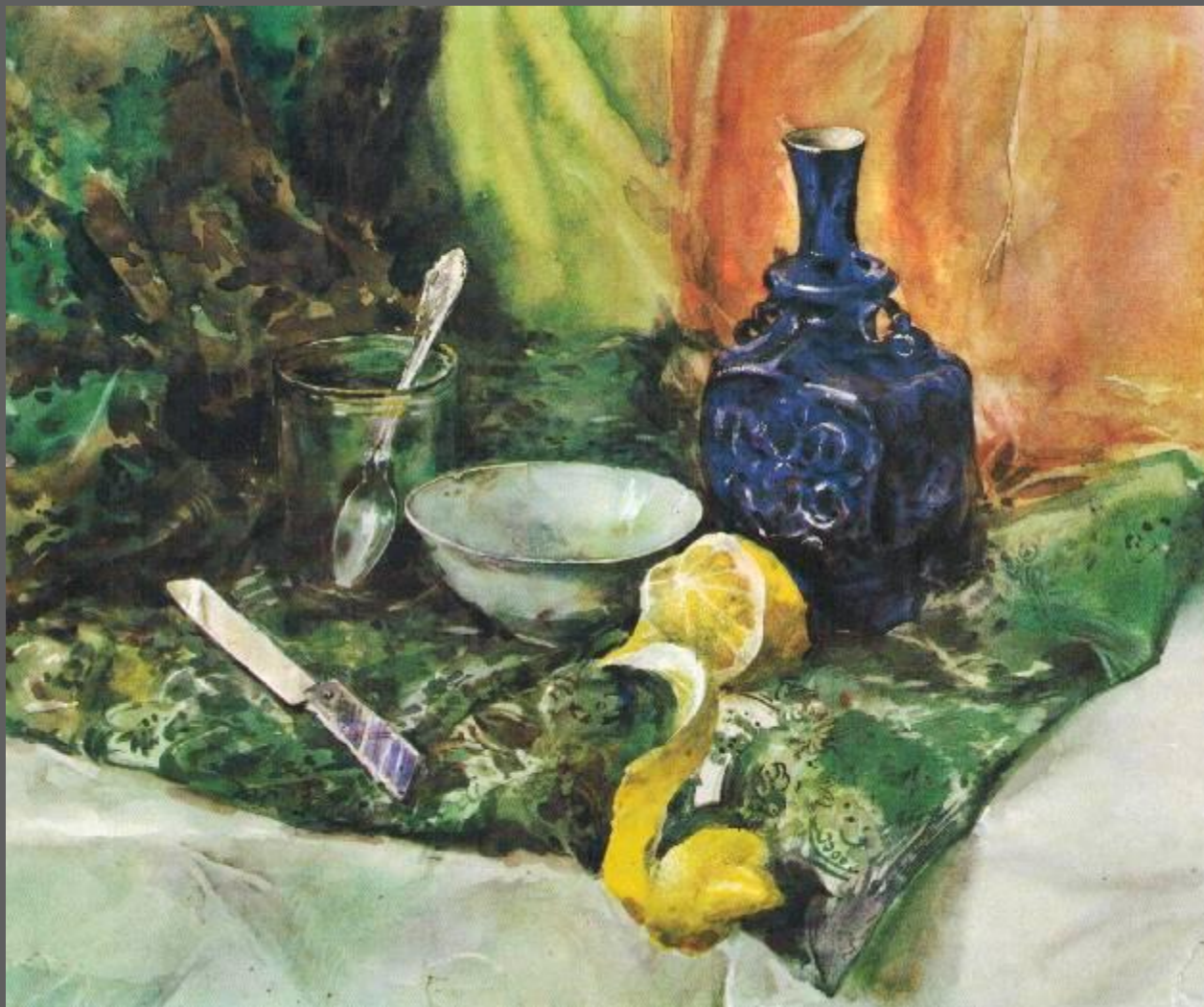
Законченный этюд

ТЕХНИКА ЛЕССИРОВОК



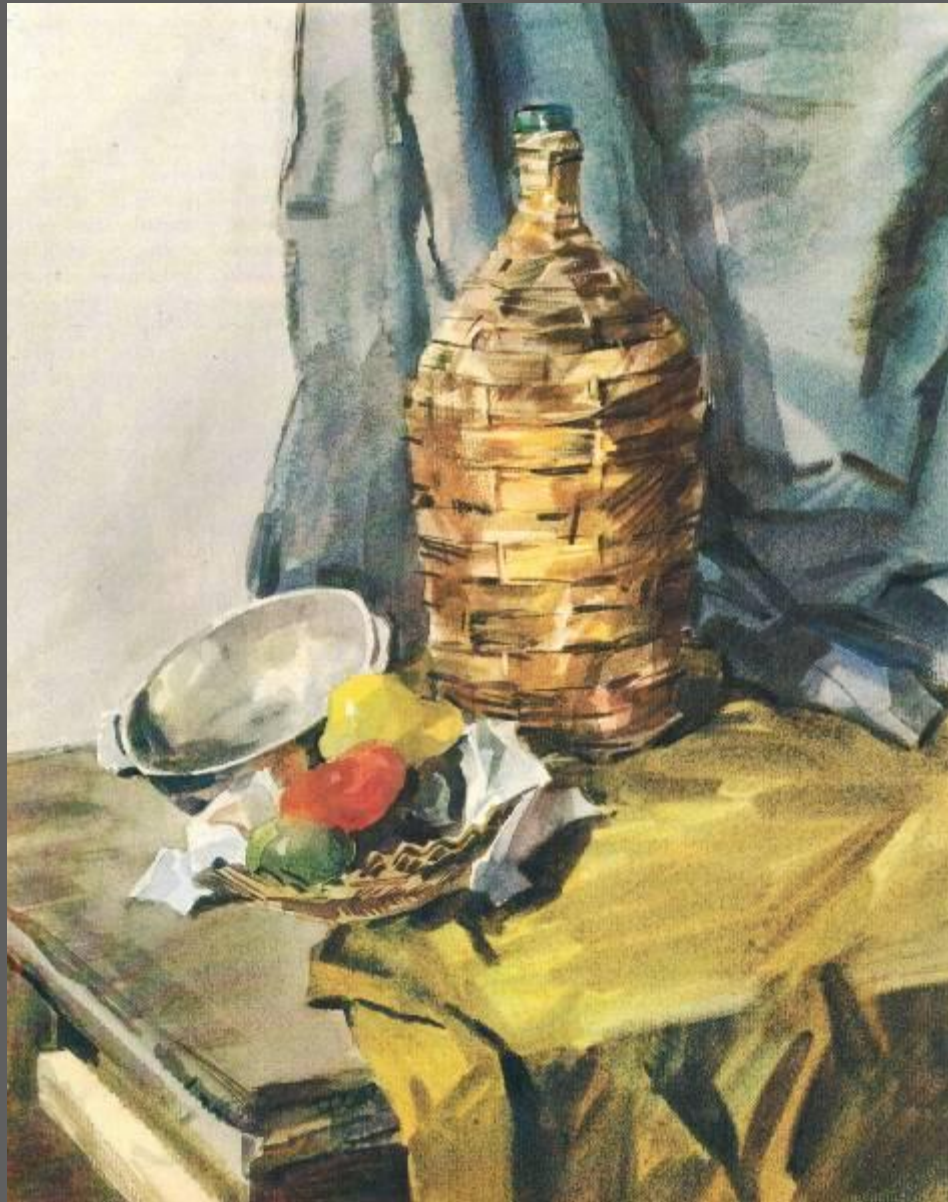
Сближенные тоновые соотношения

ТЕХНИКА ЛЕССИРОВОК



Темные участки прописаны непрозрачным плотным раствором.

ТЕХНИКА ЛЕССИРОВОК



Передача
фактуры
материалов

ТЕХНИКА ЛЕССИРОВОК



С.Андрьяка

Большое
количество
слоев
лессировки.
Передача
фактуры.

ТЕХНИКА ЛЕССИРОВОК



С.Андрьяка

Большое
количество
слоев
лессировки.
Передача
фактуры.

ЖИВОПИСЬ АКВАРЕЛЬЮ

Техника а-ля прима:

- быстрая работа по сырому
- механическое смешение цветов;
не более 3
(получение более темного тона,
получение оттенков цвета),
- насыщенный слой краски
- высветляется при высыхании
- ВОЗМОЖНЫ ПЛОТНЫЕ СЛОИ
- ОТ СВЕТЛОГО К ТЕМНОМУ ИЛИ ОТ ТЕМНОГО К
СВЕТЛОМУ

ТЕХНИКА А-ЛЯ-ПРИМА

	Кадмий красный светлый	Краллак	Лимонно-желтая	Кадмий желтый средний	Церулеум	Кобальт фиолетовый	Виридоновая зеленая	Охра желтая	Умбра натуральная	Серая Пейна
Кадмий красный светлый										
Краллак										
Лимонно-желтая										
Кадмий желтый средний										
Церулеум										
Кобальт фиолетовый										
Виридоновая зеленая										
Охра желтая										
Умбра натуральная										
Серая Пейна										

- Механическое смешение КРАСОК (на таблице - в равных пропорциях).

ТЕХНИКА А-ЛЯ-ПРИМА



Эскиз цветового решения натюрморта

ТЕХНИКА А-ЛЯ-ПРИМА



Цветы. Быстрый этюд.

ТЕХНИКА А-ЛЯ-ПРИМА



Цветы. Быстрый этюд.

ТЕХНИКА А-ЛЯ-ПРИМА



Сосны.
Быстрый
эюд.

СОЧЕТАНИЕ РАЗЛИЧНЫХ ТЕХНИК



ЖИВОПИСЬ ГУАШЬЮ

- Непрозрачные кроющие краски, механическое смешение.
- Техника «цвет в цвет».
- Техника «пуантель».

ЖИВОПИСЬ ГУАШЬЮ



ЖИВОПИСЬ ГУАШЬЮ



ЖИВОПИСЬ ГУАШЬЮ



ЖИВОПИСЬ ГУАШЬЮ



ЖИВОПИСЬ ГУАШЬЮ



ЖИВОПИСЬ ГУАШЬЮ

