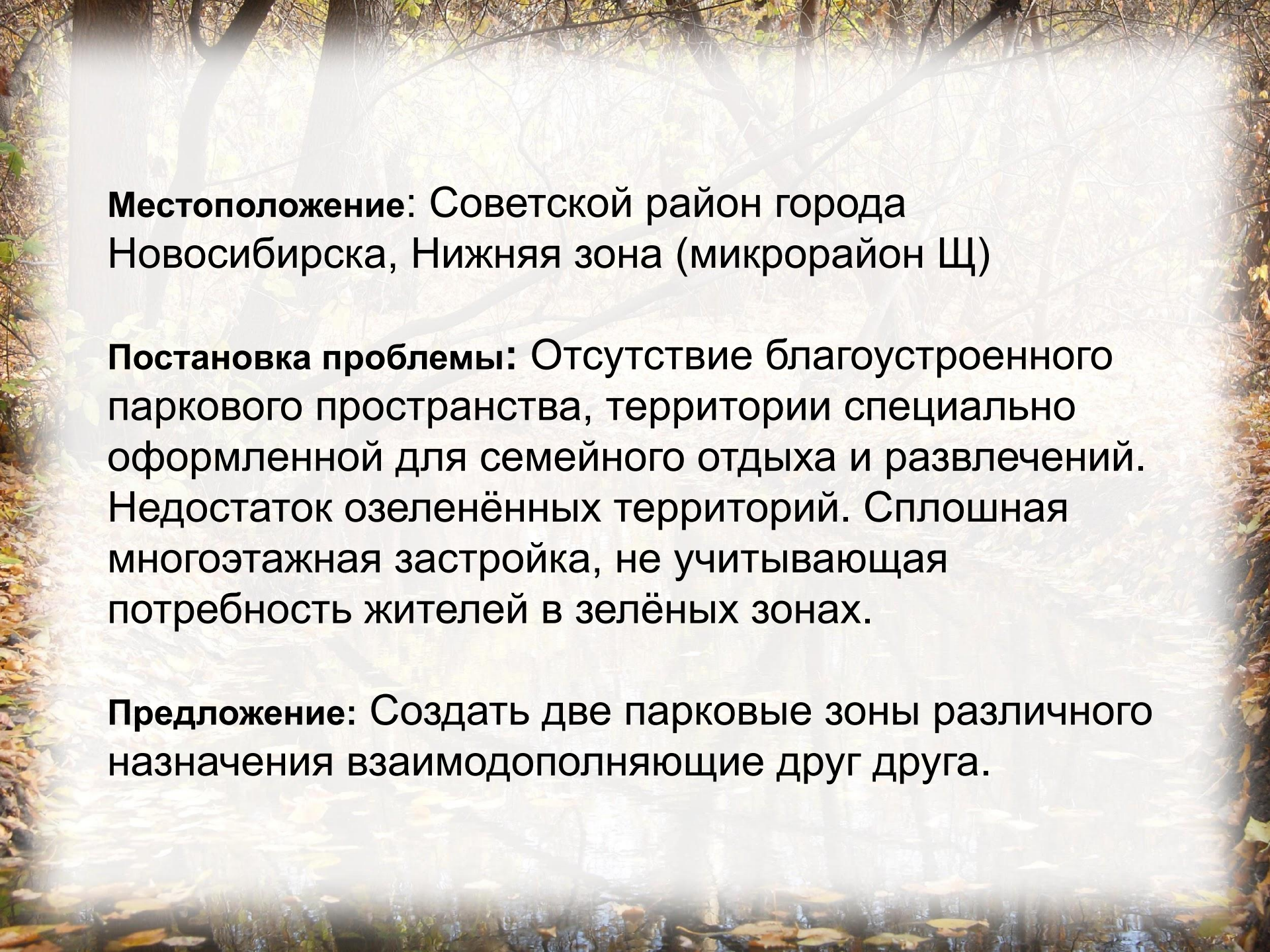


A misty forest scene with a stream and fallen leaves. The background is a soft-focus image of a forest with a stream, where the water reflects the surrounding trees and the ground is covered in fallen autumn leaves. The overall atmosphere is serene and slightly ethereal due to the mist.

Новые парковые зоны Советского района

1. Парк «Щ Центральный»
2. Озеленённая территория
«Ручей Чербузы»

A photograph of a forest path covered in fallen autumn leaves, with a light mist or fog hanging in the air. The path leads through trees with sparse foliage, and the overall atmosphere is serene and somewhat ethereal.

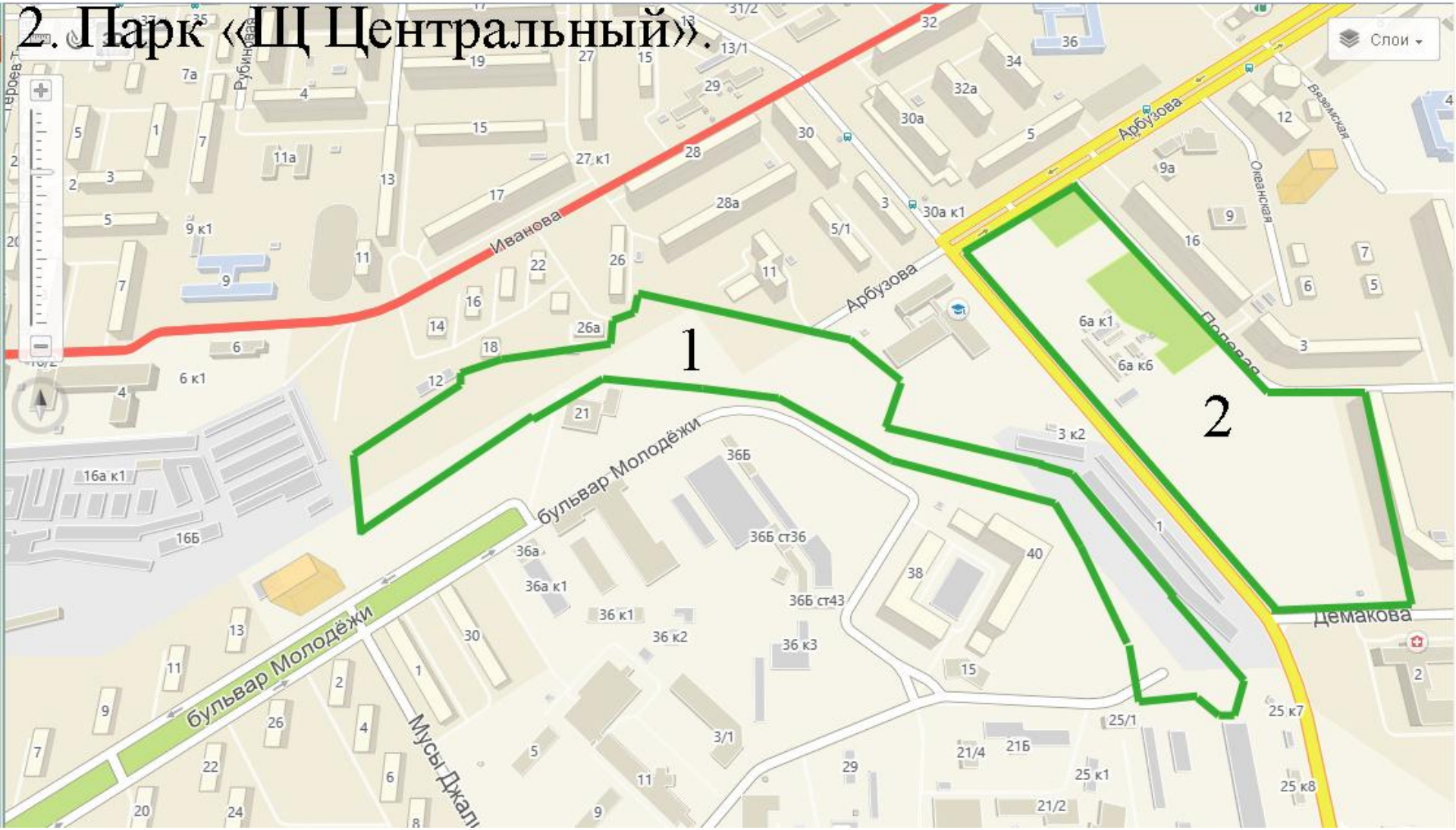
Местоположение: Советской район города Новосибирска, Нижняя зона (микрорайон Ц)

Постановка проблемы: Отсутствие благоустроенного паркового пространства, территории специально оформленной для семейного отдыха и развлечений. Недостаток озеленённых территорий. Сплошная многоэтажная застройка, не учитывающая потребность жителей в зелёных зонах.

Предложение: Создать две парковые зоны различного назначения взаимодополняющие друг друга.

1. Озеленённая территория «Ручей Чербузы».

2. Парк «Щ Центральный».



1. Парк «Щ Центральный».

Городской парк разделённый на три зоны.

- Культурно-досуговый центр

Детские клубы.

Кинотеатр.

Торговые площади.

- Детские аттракционы

Качели.

Карусели.

Площадки для игр.

- Зелёная зона для семейного отдыха

Тихая зелёная зона благоустроенная дорожками и лавочками

Фонтан

Необходимо: Зарезервировать территорию (зонировать), получить финансирование, создать проект, согласовать его с чиновниками и общественностью.

2. Озеленённая территория «Ручей Чербузы»

Природная территория с элементами сквера.

Представляет собой полосу естественного ландшафта и растительности, протянутую вдоль полотна железной дороги. Рекомендуется создать здесь пешеходную зону, сохраняя природный ландшафт и растительность.

Включает в себя:

1. Овраг, на дне которого течёт ручей.
2. Зелёные насаждения вдоль ручья и железной дороги.
3. Мостики через овраг.
4. Полотно железной дороги.

Необходимо:

Зарезервировать территорию (зонирование, межевание?), определить границы, создать план парка, согласовать с чиновниками, собственниками участков, общественностью.

Комплекс предварительных мероприятий:

1. Уборка мусора и старых погребов.
2. Частичное удаление поросли клёна американского, постепенная частичная замена клёна на ивы разных пород

Проведённые общественниками мероприятия

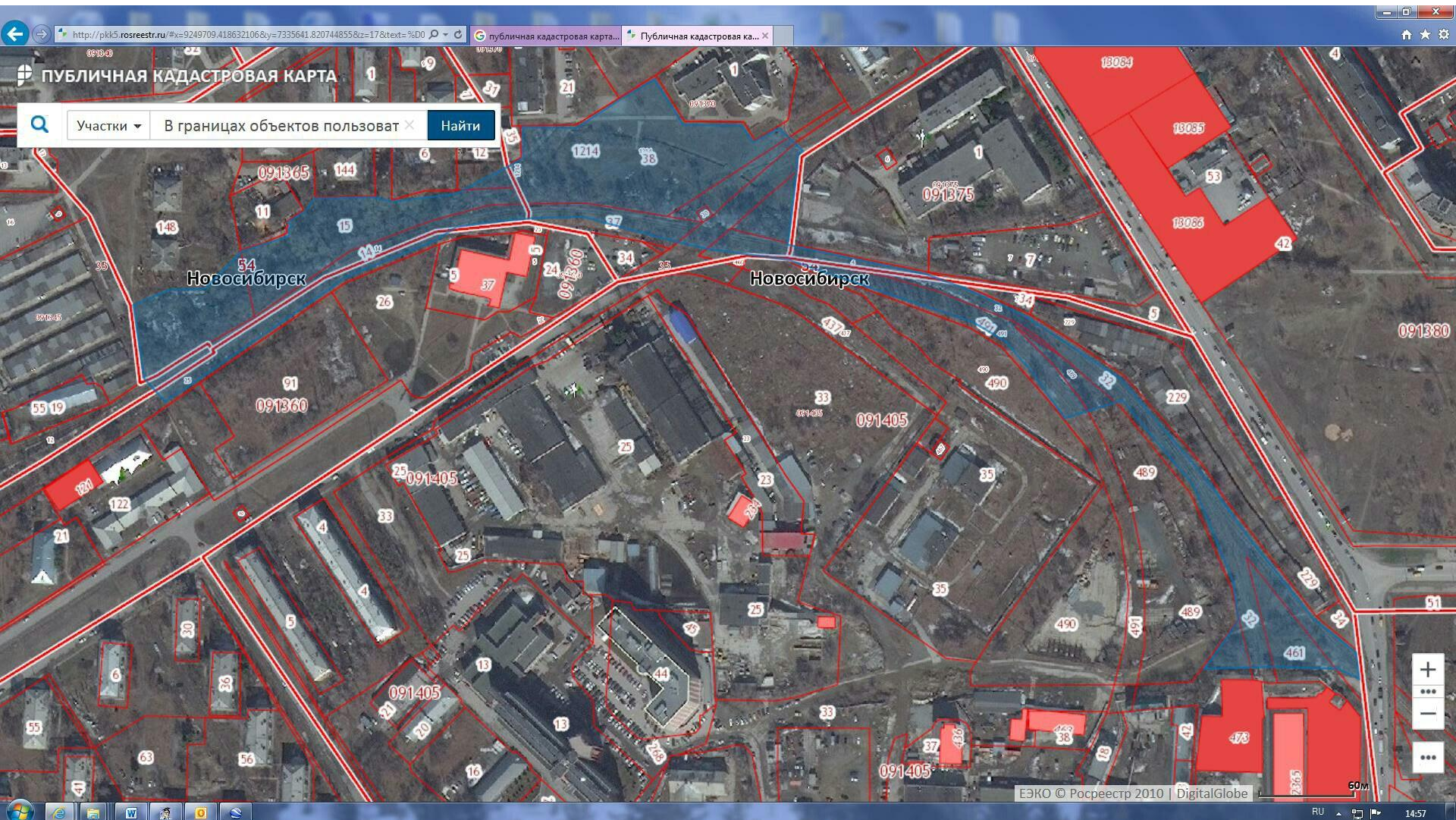
- Субботник по уборке мусора 15.10.2016 (очищено около 200 метров долины ручья)
- Изучение истории и гидрогеологии ручья, проведение химического анализа воды, постановка ручья на учёт в «Росгидромете» в качестве естественного водного объекта (в процессе).



Изюминки сквера «Ручей Чербузы»

1. Ручей, который протекал здесь ещё до строительства микрорайона. В свободном течении осталось около 700 м. ручья, всё остальное уже забрано в трубу.
2. Полоса берёз, ив, тополей вдоль ручья, представляющая собой элемент естественной растительности этого места.
3. Полотно железной дороги, которое можно эффектно вписать в план сквера. В случае выведения ЖД из эксплуатации её можно преобразовать в пешеходную дорожку, вдоль которой расположить фонарики и лавочки.
4. Мостики через овраг можно сделать эстетичными и привлекательными.
5. Здесь можно поддерживать тихий природный уголок и создавать ландшафтные композиции с участием пойменных растений.
6. В случае грамотного сохранения эта полоса будет зелёной буферной зоной и разделительной полосой между планируемыми большими многоэтажными комплексами.

Предполагаемая территория «Ручья Чербузы»



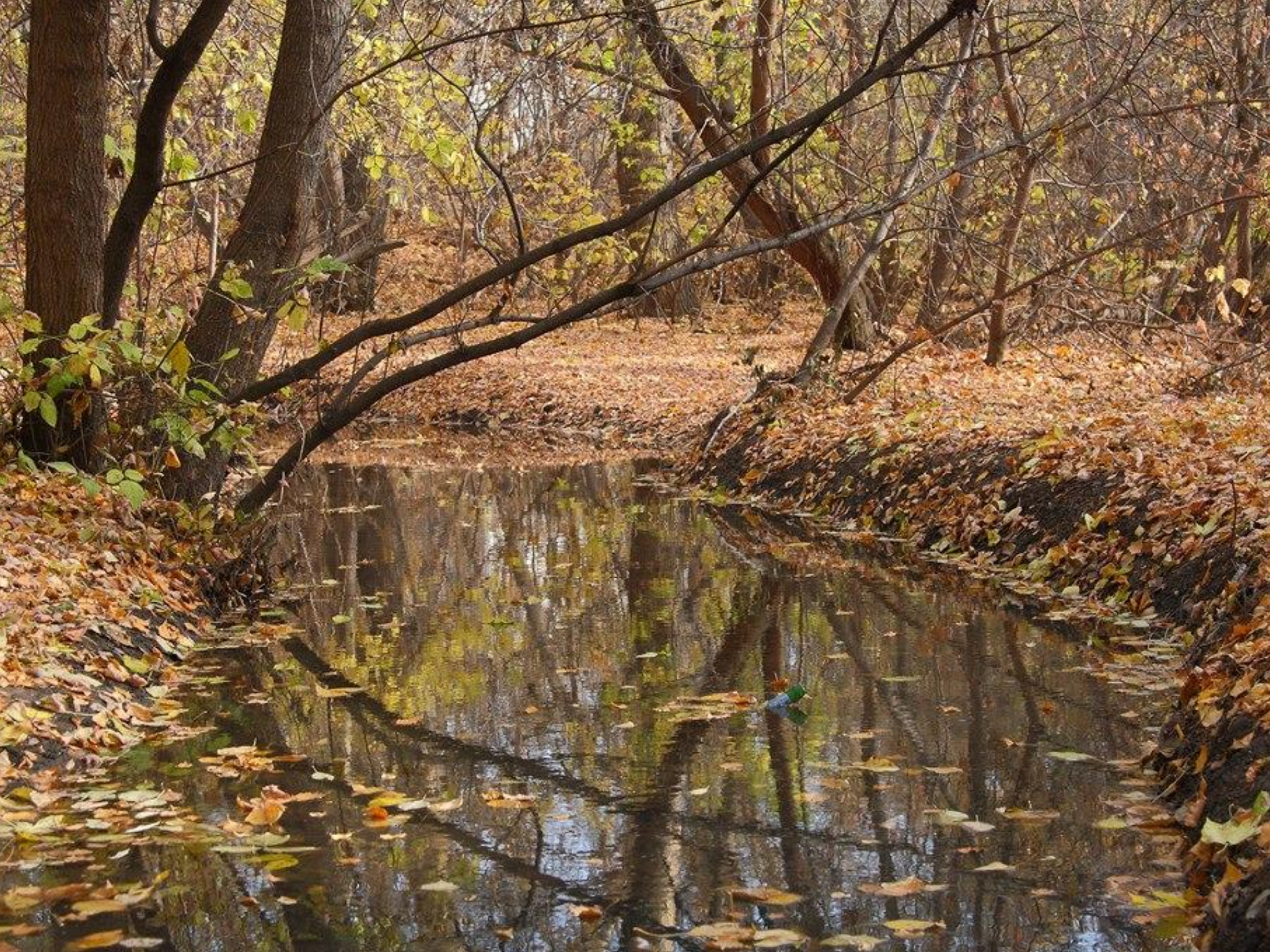
Кадастровые номера участков, которые может задеть парк.

Участки в пользовании Сибирского отделения РАН, муниципальные, придомовые территории, участки отданные в аренду под застройку многоэтажными жилыми домами, общественно деловые зоны, автостоянки, гаражи, железная дорога, озеленённые территории общего пользования.

1. 54:35:091360:26
2. 54:35:091405:489
3. 54:35:091405:32
4. 54:35:091405:461
5. 54:35:091405:491
6. 54:35:091405:33
7. 54:35:091360:25
8. 54:35:091365:14
9. 54:35:091365:148
10. 54:35:091370:37
11. 54:35:091370:38
12. 54:35:091365:12
13. 54:35:091365:15
14. 54:35:091370:1214
15. 54:35:091375:4
16. 54:35:091370:30
17. 54:35:091345:12
18. 54:35:091370:34
19. 54:35:091405:437
20. 54:35:091405:490
21. 54:35:091405:34
22. 54:35:091375:5
23. 54:35:091405:229

- Проблемы:
1. Заброшенность, обилие мусора
 2. Отсутствие зонирования Р-2
 3. Передача участков под застройку









Возможная перспектива.
Мероприятия осени 2016, подготовка части
территории к застройке



Контакты:

- Прийдак Наталья
e-mail: priidak@gmail.com
- Кречетов Дмитрий
e-mail: krechet1@bk.ru
- Каверзина Светлана
e-mail: sssveta@ngs.ru

Наше сообщество в контакте:

<https://vk.com/cherbuzy/>

A photograph of a small waterfall in a forest. The water is cascading over dark, wet rocks, creating white foam at the base. The scene is surrounded by fallen autumn leaves in shades of yellow, orange, and brown. Some green leaves are still visible. The background shows more trees and foliage, slightly out of focus.

Благодарим за внимание!