



# Политические партии и движения

Д/З: § 7,



д/з

Найти в СМИ общественно – политическое движение и кратко его описать по плану :

1. Название
2. За что выступает (направление деятельности).
3. Лидеры, социальный состав.
4. Как осуществляет свои цели.

# Функции политических партий



# Типология политических партий

## 4. По идеологической направленности

**Консервативные**

**Коммунистические**

**Либеральные**

**Фашистские**

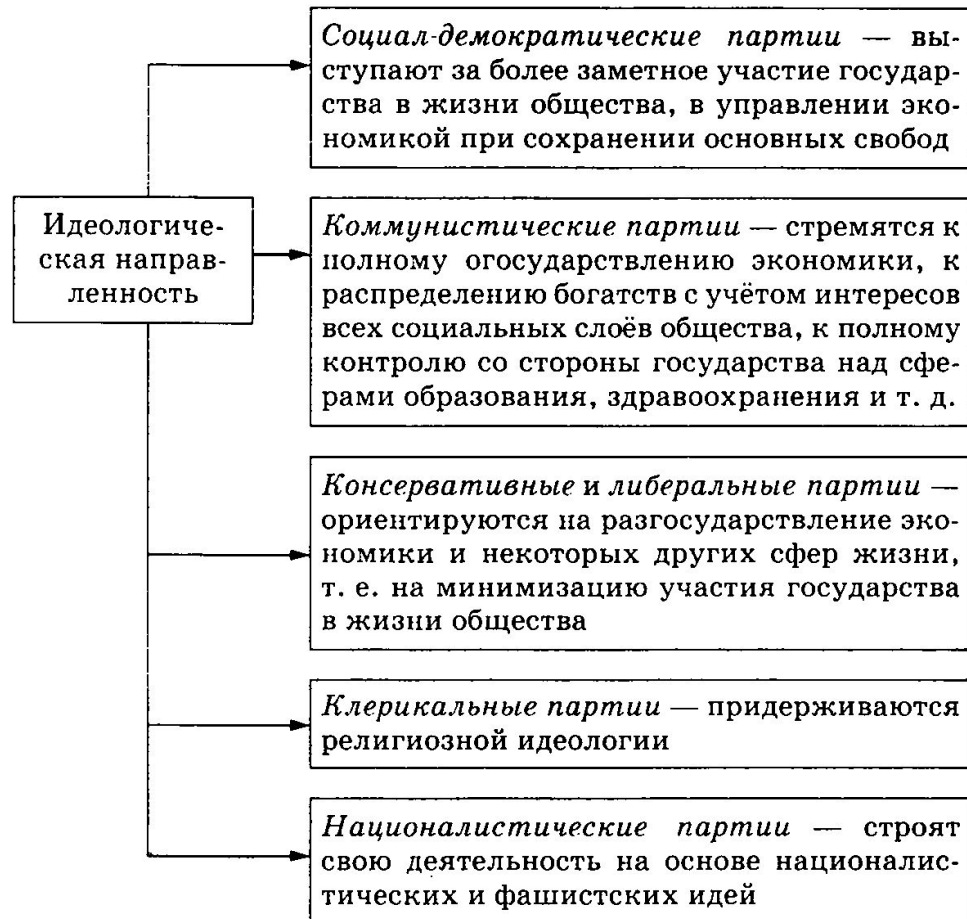
**Социал-демократические**

**Клерикальные**

**Социалистические**

**Националистические**

# Рассмотрим несколько классификаций политических партий



# Типология политических партий

## 5. По месту в шкале партийного спектра

ЛЕВЫЕ ПАРТИИ	ЦЕНТРИСТСКИЕ ПАРТИИ	ПРАВЫЕ ПАРТИИ
<p><b>Социалистически и коммунистические партии:</b></p> <ul style="list-style-type: none"><li>- за реформы</li><li>- за вытеснение частного сектора</li><li>- социальная защита трудящихся</li><li>- радикально-революционные методы</li></ul>	<p><b>Либеральные партии:</b></p> <ul style="list-style-type: none"><li>- компромисс</li><li>- сотрудничество</li></ul>	<p><b>Консервативные партии:</b></p> <ul style="list-style-type: none"><li>- за сильное государство</li><li>- охрана частной собственности</li><li>- за стабильность</li><li>- отрицательное отношение к революции</li></ul>

# Типология политических партий

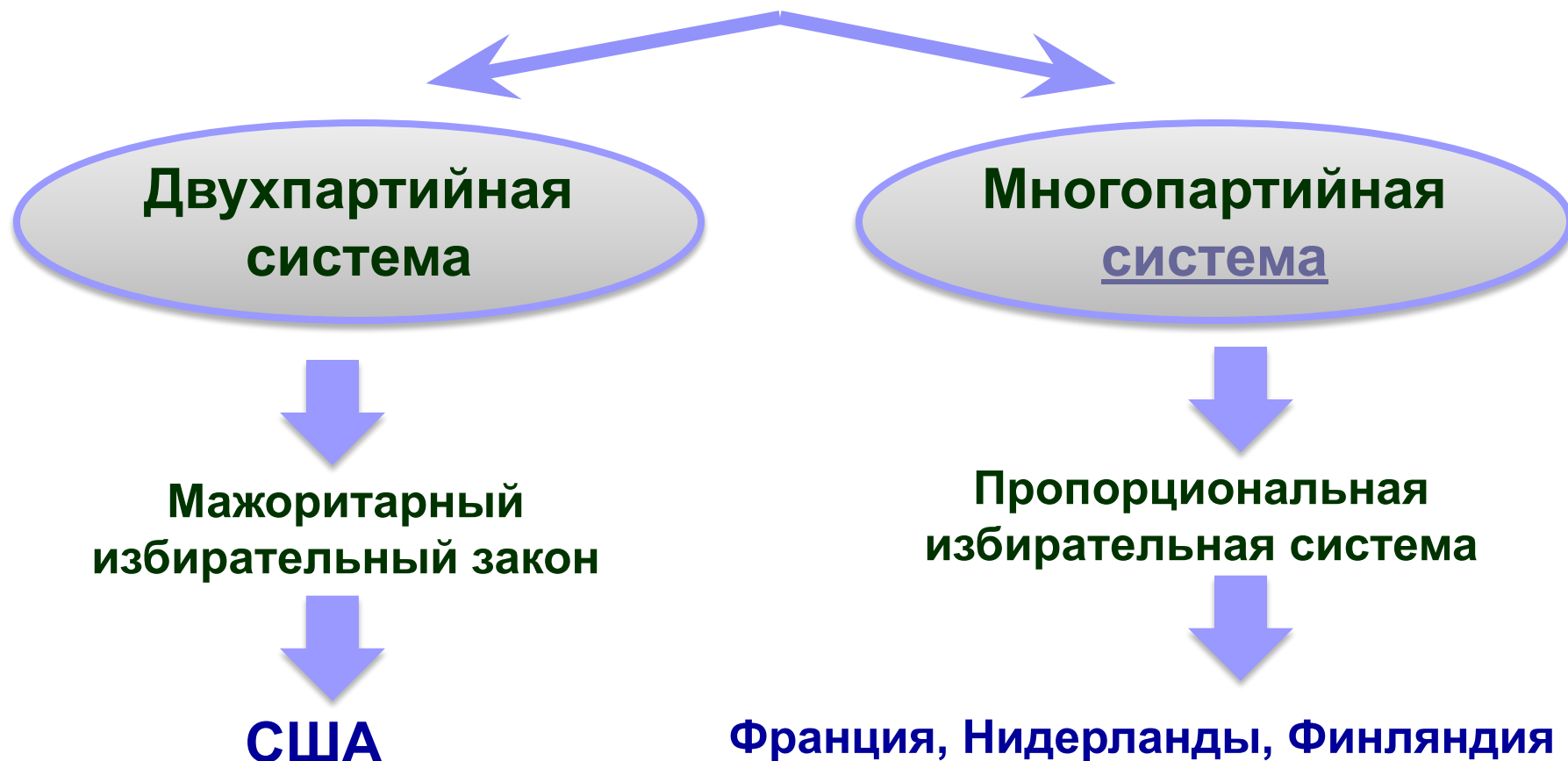
## 6. По методам действий

Реформистские

Революционные

# Типы партийных систем.

Партийная система - это совокупность партий, участвующих в формировании законодательных и исполнительных структур власти.





## **МАЖОРИТАРНАЯ СИСТЕМА**

представительства (от франц. majorite - большинство), система определения результатов голосования, при которой избранным считается кандидат, получивший большинство (абсолютное или относительное) голосов избирателей.  
**(выбирают одного депутата из нескольких)**


# ПРОПОРЦИОНАЛЬНАЯ СИСТЕМА

порядок определения результатов голосования по выборам в представительные органы, при котором распределение мандатов между партиями осуществляется в соответствии с количеством полученных их кандидатами голосов. Для этого устанавливается избирательная квота.

**(выборы по партийным спискам)**

## Проверим усвоенное на уроке

Консервативная партия Великобритании не имеет программы и устава, строится на основе избирательных округов, членство в партии официально не оформлено, власть сосредоточена в руках парламентской фракции. К какому типу партий относится консервативная партия Великобритании? Ответ поясните.



В странах Африки: Заире, Того, Габоне — юридически закреплена и фактически осуществляется руководящая роль одной политической партии.

Какой тип партийной системы сложился в этих странах? Ответ поясните

# ПАРТИЙНАЯ СИСТЕМА В РОССИИ.

ПАРТИЙНАЯ СИСТЕМА НАХОДИТСЯ В СТАДИИ СТАНОВЛЕНИЯ.

В 90-х ГОДАХ – МНОЖЕСТВО  
ПАРТИЙ



С 2004 г- ТРЕБОВАНИЯ К  
ПАРТИЯМ- 50 ТЫСЯЧ,  
ВЫБОРЫ ПО ПАРТИЙНЫМ  
СПИСКАМ,  
ВЫСОКИЙ ПОРОГ- С 5 ДО  
7%

В 2008 г. В ПОСЛАНИИ ПРЕЗИДЕНТА:  
-СНИЖЕНИЕ ЧИСЛА ЧЛЕНОВ ПАРТИИ  
--ПАРТИЯМ НАБРАВШИМ МЕНЬШЕ 5-7%- МЕСТА В  
ДУМЕ  
--СМЕНА ЛИДЕРОВ ПАРТИЙ.

# Требования к партиям:

- не менее 50 тысяч членов;
- региональные отделения;
- участие в выборах в течение 5 лет;
- порог прохождения в Государственную думу – 5 – 7%.

Назовите известные вам российские партии.

«Единая Россия», КПРФ, ЛДПР,  
«Справедливая Россия»

# Единая Россия



правлящая партия, полностью поддерживающая политику президента и правительства. Создана в **2001** г. путём объединения трёх партий: «Единство», «Отечество» и «Вся Россия». На данный момент это самая многочисленная партия страны, насчитывающая более миллиона членов. Это объясняется не только политическим курсом партии, но и поддержкой, которую власти всех уровней оказывают её членам. Председателем партии является Путин В.В. Сопредседатели – Б.В. Грызлов, Лужков Ю. М., Шойгу С.К., Шаймиев М.Ш.

Символом партии является белый медведь.

Цвета – бело-синие

# Коммунистическая партия Российской Федерации



На президентских выборах в 1996 году Геннадий Зюганов выдвинул свою кандидатуру и в первом туре набрал 31,96% голосов. Во втором туре - свыше 40%



ярко выраженная оппозиционная партия, выражающая несогласие с основными направлениями политики действующей власти. Курс партии в основном совпадает с курсом КПСС, но учитывает нынешнее положение в стране. Создана в **1993** г. на базе КПСС. На данный момент насчитывает около 550 тысяч членов. Главой партии является Геннадий Андреевич Зюганов. Символы партии серп, молот и книга. Цвета – красные.



# Либерально-демократическая партия России

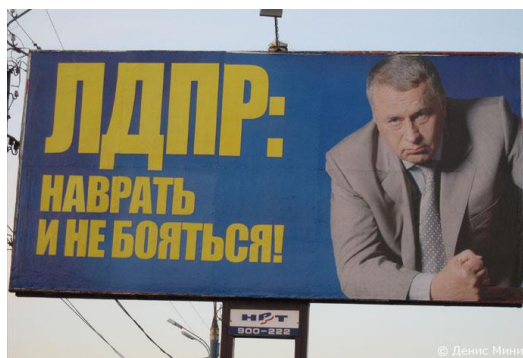


Владимир  
Вольфович  
Жириновский

Радикальная партия, выступающая за сильное государство, которому должны быть подчинены интересы всех его граждан.

Несмотря на критику положения в стране, в основном поддерживает курс президента и правительства.

Образована в **1989** г.. ЛДПР популярна в основном благодаря своему лидеру В.В. Жириновскому, поэтому часто называется политологами партией одного человека. Он же по сути является её символом. Цвета синие.



# Справедливая Россия




**Партия, выступающая за социальное и правовое равенство граждан, ответственность государства перед гражданами и большую степень участие последних в управлении страной.**

**Поддерживает политику президента В.В. Путина.**

**Образована в **2006** году путём объединения трёх партий: «Родина», «Российская партия пенсионеров» и «Российская партия жизни».**

**Символ партии российский флаг с широкой красной полосой, на которой имеется надпись: «Справедливая Россия», а ниже надпись: «Родина. Пенсионеры. Жизнь».**



Д/З

- П. 7 до конца, новые термины и понятия. Выписать признаки политической партии, знать признаки партии и движения.