

АУДИТ САЙТА

ДЛЯ ЧЕГО НУЖЕН АУДИТ САЙТА

НА СТАРТЕ ПРОЕКТА

- как обязательный этап разработки маркетинговой стратегии

ДЛЯ ЧЕГО НУЖЕН АУДИТ САЙТА

ЕСТЬ ПРОБЛЕМА, НУЖНО ВЫЯВИТЬ ЕЕ ПРИЧИНЫ И УСТРАНИТЬ

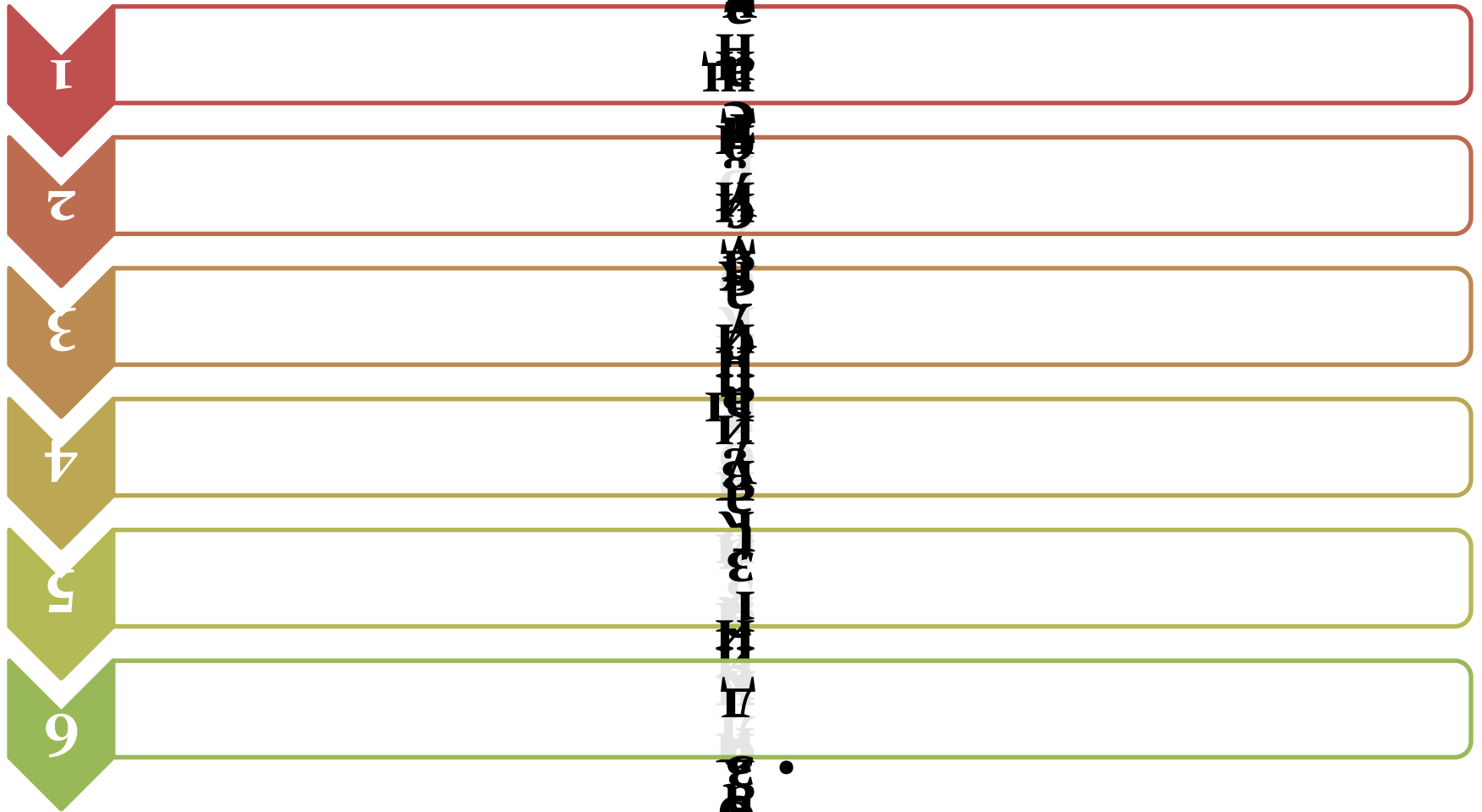
- сайт не входит в ТОП выдачи поисковых систем по запросам семантического ядра;
- низкие показатели конверсии сайта;
- низкие показатели качества аудитории;
- жалобы клиентов на неудобство сайта;
- расходы на рекламу и продвижение больше не дают эффекта;
- сайт не соответствует позиционированию продукта;
- поиск путей ухода в воронках продаж

ДЛЯ ЧЕГО НУЖЕН АУДИТ САЙТА

ПРОБЛЕМЫ КАК ТАКОВОЙ НЕТ, НО
ХОЧЕТСЯ УЛУЧШИТЬ ИМЕЮЩИЕСЯ
РЕЗУЛЬТАТЫ

- поиск новых путей развития сайта;
- увеличение числа первичных обращений;
- увеличение числа повторных продаж;
- увеличение среднего чека заказа

НАПРАВЛЕНИЯ АУДИТА

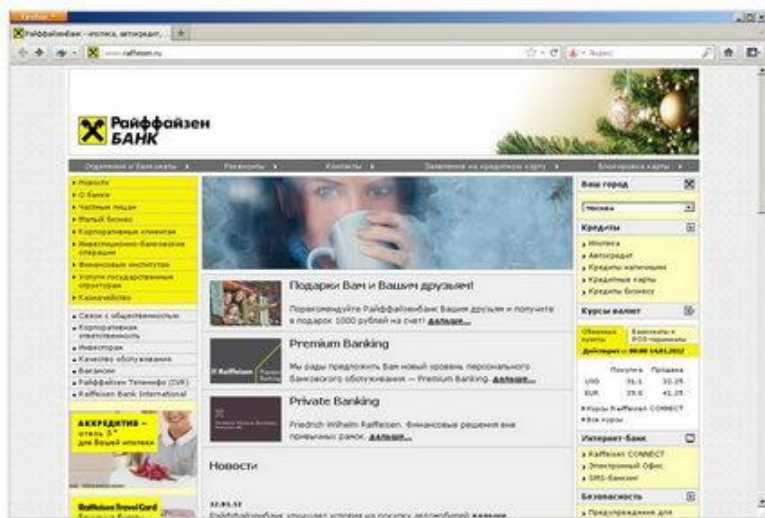


С
О
В
М
Е
Н
Н
О
М
И
В
Р
И
Т
Е
Л
Н
О
С
Т
В
Л
Я
Ю
Т

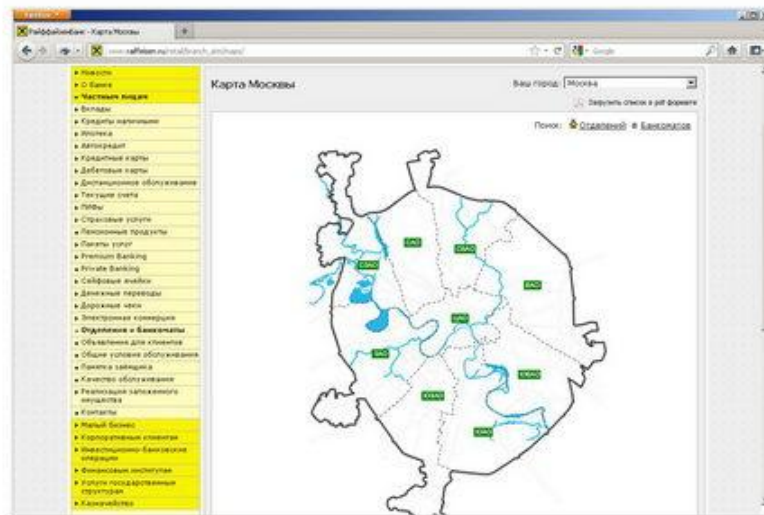
• конкурентный анализ
• зарекомендованный опыт в аналитике

- Экспертные опросы
- Независимые рейтинги
- Материалы в ТЗ на разработку сайта (внутренняя информация компании)

Главная: «С чего начать?»



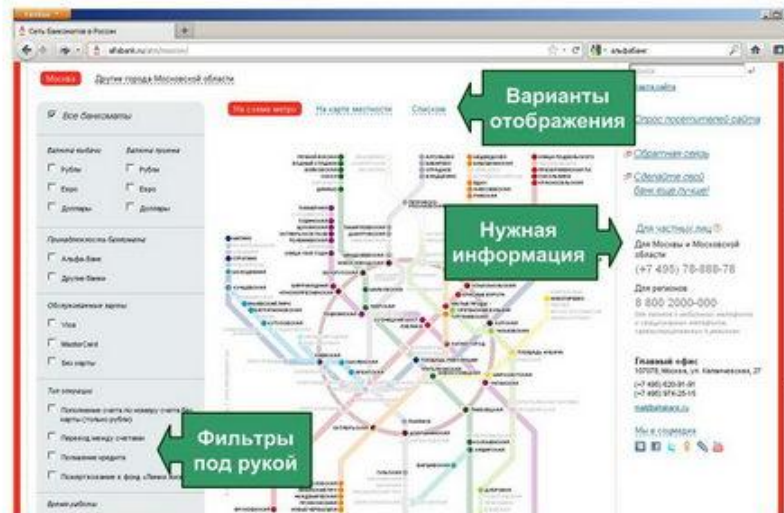
Банкоматы: «В Москве их нет?»



Главная: Чёткие точки входа



Банкоматы: Наглядно и удобно



Ошибка юзабилити и дизайна))

Услуги

- [Дизайн интерьера](#)
- [Фэн-шуй - гармония пространства](#)
- [Ремонт](#)
- [Проектирование](#)

Портфолио

- [Расценки](#)
- [Схема сотрудничества](#)
- [О студии](#)

Фэн-шуй
квартиры,
коттеджа,
офиса
от **10000** руб.

Карта проезда

129085, г.Москва, Проспект Мира, д.105, корп. 1,
офис 584

Дом 105,
корп. 1
вход →

ул. Кибальчича

пр. Ольминского

ул. Маломосковская

ул. Староолексеевская

Проспект мира

Алексеевская

ОБЩИЕ ДЛЯ ВСЕХ ТИПОВ САЙТОВ ОШИБКИ

- Ошибочное позиционирование
- Не продуманная навигация
- Не проработанный сценарий пользовательского взаимодействия:
 - Обрывы сценария
 - Слишком длинные сценарии
- Информация, которая есть, а не та, которая нужна пользователю

Слишком длинный сценарий

Превращаем старые чердаки в светлые мансарды!

(495) 777-72-21
(495) 777-72-12

[О компании](#) [Услуги](#) [Прайс](#) [Форум](#) [Наши работы](#) [Контакты](#)

ПОИСК ПО САЙТУ

Яндекс

СЕГОДНЯ В ПРОДАЖЕ

КРОВЕЛЬНЫЕ ПОКРЫТИЯ

- Мягкая битумная черепица
- Металлочерепица
- Профнастил
- Композитная черепица
- Черепица
- Алюминевая кровля
- Медная кровля
- Сланцевая кровля
- Фальцевая кровля
- Еврошифер
- Шифер
- Полимерная кровля
- Рулонные материалы
- Природная кровля
- Подбор цвета крыши и стен

АКСЕССУАРЫ ДЛЯ КРОВЛИ

- Мансардные окна
- Утеплители
- Изоляция

Заказ кровельных материалов и услуг

- ЗАПОЛНИТЕ ФОРМУ**
- НАШ МЕНЕДЖЕР СВЯЖЕТСЯ С ВАМИ**
- МЫ ВОЗЬМЕМ НА СЕБЯ ВАШИ ЗАБОТЫ**
- НАСЛАЖДАЙТЕСЬ РЕЗУЛЬТАТОМ**

Заполните форму сейчас и закажите строительные материалы или услуги. Сотрудники отдела продаж свяжутся с Вами в ближайшее время.

Если Вам необходим расчет количества материалов и их стоимости, прикрепите эскиз или чертёж конструкции Вашей будущей крыши внизу данной формы. [Пример чертежа.](#)

Ваша контактная информация:

Имя*:
Адрес электронной почты (E-Mail):
Телефон*:

[ЗАКАЗАТЬ КРОВЛЮ](#)

[НАШИ АКЦИИ 2012](#)

НАШИ РАБОТЫ

[Посмотреть фото](#)

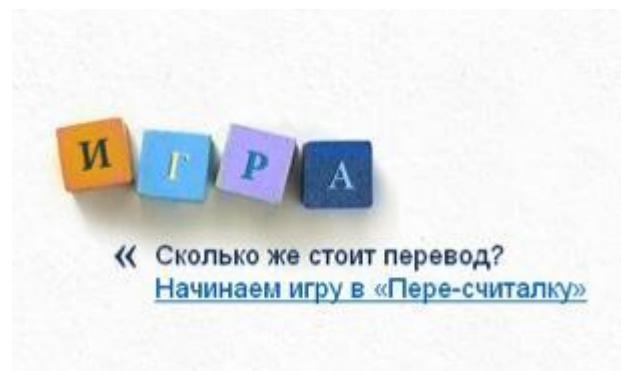
НАШИ ЦЕНЫ

[металлочерепица](#) от 229 р.
[гибкая черепица](#) от 202 р.
[мансардные окна](#) от 6200 р.

"ТОР-5" ФОРУМА

1 [Водостоки медные - ручное изготовление](#)
2 [Кондесат. как быть?](#)

Сервис расчета
стоимости перевода
«замаскирован» под
игру (-)



ОШИБКИ ДЛЯ САЙТА-ВИЗИТКИ

- Самолюбование
- Информационный вакуум
- Спрятанные контакты
- Избыточная навигация
- SEO-тексты
- Мертвые новости

ОШИБКИ ДЛЯ ИНФОРМАЦИОННОГО ПОРТАЛА

- Избыточная перелинковка
- Навязчивая реклама
- Плохая читаемость текстов
- Пестрое оформление

ОШИБКИ ДЛЯ ИНТЕРНЕТ-МАГАЗИНА

- Перегруженный каталог
- Не интуитивная сортировка по категориям
- Отсутствие фильтров или неудобные фильтры
- Недостаточное описание товаров (изображения, отзывы, рейтинги)
- Отсутствие внятной информации об оплате и доставке
- Корзина «по умолчанию»
- ... и еще сотня ошибок

ЗАДАНИЕ №1

НАЙТИ ХОРОШИЕ, СТИЛЬНЫЕ, ФУНКЦИОНАЛЬНЫЕ
КОНКУРИРУЮЩИЕ САЙТЫ (общая тематика, не делят рынок)

5 шт.

- преимущества
- фишки
- тренды
- обязательные компоненты

ОПРЕДЕЛИТЬ САЙТЫ КОНКУРЕНТОВ!!! (прописать, по
каким критериям выбраны конкуренты) 3 шт.

- явные преимущества сайтов (находки)
- недостатки сайтов

ЗАДАНИЕ №2

Выделить общие ошибки, которые были замечены при сравнительном анализе ВАШЕГО сайта (подтвердить скринами и подписать)

АНАЛИЗ ПОСЕЩАЕМОСТИ САЙТА

- 2.1 анализ аудитории сайта
- 2.2 тренды посещаемости
- 2.3 источники трафика и их эффективность
- 2.4 сегментация пользователей;
- 2.5 лояльность
- 2.6 взаимодействие пользователей с сайтом
- 2.7 география посетителей
- 2.8 измерение конверсии
- 2.9 постановка конверсионных целей сайта (от 7)
- 2.9 сценарии поведения на сайте для основных групп посетителей

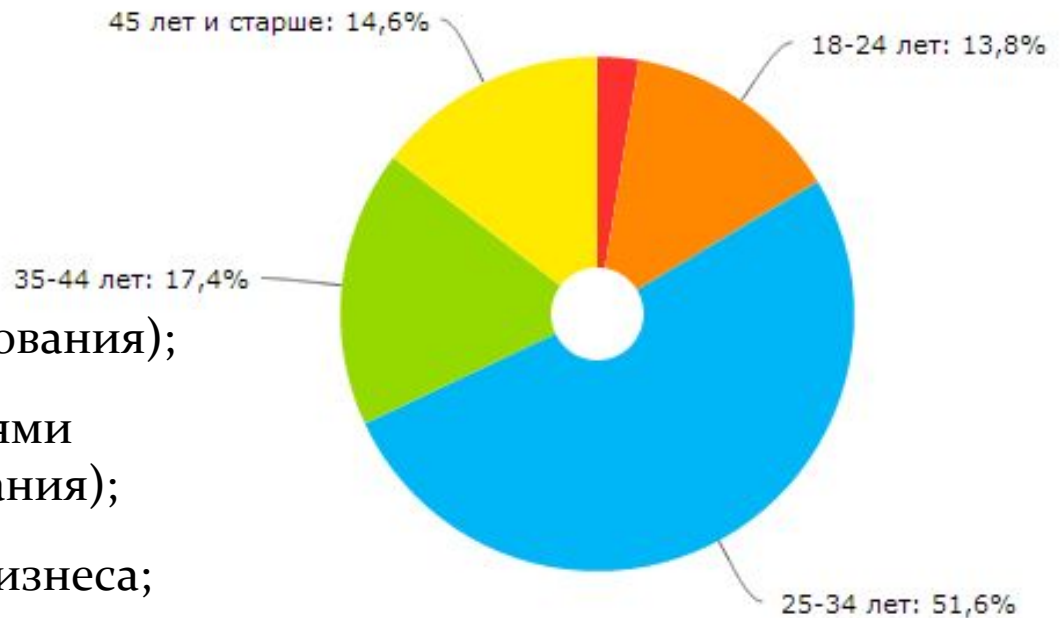
Анализ целевой аудитории

Цели анализа:

- Выявление ключевых характеристик основных групп ЦА;
- Формирование персон, представляющих каждую из групп;
- Описание их потребностей, контекста и поведенческих стереотипов.

Методы анализа:

- Анализ статистики;
- Массовые опросы (количественные исследования);
- Интервью с пользователями (качественные исследования);
- Опрос представителей бизнеса;
- Экспертные гипотезы.



Целевая аудитория сайта

- Потребители розничные
- Потребители оптовые
- Поставщики
- СМИ
- Сотрудники (+новые)
- ...

Потребности для каждой группы целевой аудитории

- Поиск информации
- Поиск товара
- Заказ
- Звонок
- ...

ПЕРСОНАЖИ

Персона, персонаж – конкретный и специфичный представитель группы пользователей.

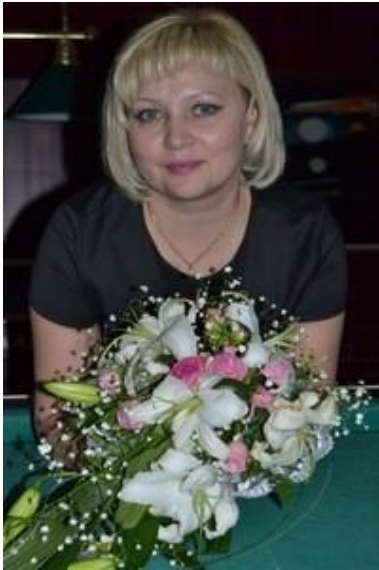
Объединяет наиболее характерные для группы представителей целевой аудитории черты личности, среду и задачи в системе в образе **конкретного человека**.

Характеристики

- Должен быть конкретным,
- Должен быть вообразаемым,
- Описание должно быть подробным, а не идеальным.

Составляющие

- Цели,
- Социальное положение,
- Описание жизненной ситуации,
- Описание окружения,
- Уровень подготовки,
- Запрос и ожидания.



Светлана Геннадьевна Ивлина

- Светлана выбирает кашпо в квартиру после ремонта и для неё, в первую очередь, важен внешний вид товара.
- Часто ездит в отпуск и командировки, поэтому часто оставляет цветы на длительный срок.
- О горшках с автоподливом узнала из женского форума.
- Искала кашпо в интернете через поисковую систему, производитель горшков не имеет значения. Поиск велся с рабочего компьютера (рабочее время) и с планшета (вечернее время).

Возраст	43 года
Занятость	Работает
Образование	Высшее гуманитарное
Должность	Продавец-консультант
Заработная плата	15 000 — 20 000 руб./месяц
Семейной положение	Замужем, двое детей 14 и 8 лет
Место жительства	Двушка в панельном доме
В свободное время	Смотрит телевизор, ездит на дачу, отдыхает с детьми на море раз в год
Используемые каналы	Одноклассники Email
Подходящий продукт	Ultra, Super Delta, Super Alfa

СЦЕНАРИИ ПОЛЬЗОВАТЕЛЕЙ

Сценарий – описание **действий**, которые совершает пользователь на сайте, а также **причин** этих действий.

Вопросы, на которые нужно ответить:

- Какие опасения есть у пользователя при использовании сайта?
- Какие ожидания есть у пользователя при использовании сайта?
- Что интересует пользователя при использовании сайта

Опасения:

- опасается оплачивать товар через интернет. Предпочитает забирать товары из пунктов выдачи, а не заказывать доставку курьером.

Ожидания от сайта:

- Удобство использования, предсказуемость структуры сайта, легкий, но современный дизайн сайта.
- При выборе горшков важен их внешний вид, поэтому на сайте долго рассматривает товарную карточку и примеры расположения горшков в современных интерьерах. Иногда просматривает отзывы о товаре на сайте.

Каналы и инструменты коммуникации:

- Нативный контент, контекстная реклама и первые результаты выдачи, социальные сети, форумы
- Легко выходит на телефонный контакт, может задавать вопросы онлайн-консультантам.

ПРИМЕР СЦЕНАРИЯ

1. Знакомство с сайтом

2. Вовлечение
(изучение каталога)

3. Вовлечение
(просмотр галереи интерьеров)

4. Изучение условий покупки и доставки

5. Выбор конкретного товара

6. Размещение в корзине

7. Контакт с менеджером

ЗАДАНИЕ №3

- Выявить группы потребителей-посетителей сайта
- Составить портрет типичного потребителя (если B2B, то ЛПР) и описать опасения, ожидания и интересы пользователя при использовании сайта
- Составить примерный сценарий типичного поведения типичного потребителя на сайте.

• ТЕХНИЧЕСКИЙ АУДИТ

- 3.1 Домен, собственник, дата регистрации, дата оплаты
- 3.2 сайты на одном IP
- 3.3 зеркала сайта
- 3.4 валидность верстки
- 3.5 способ создания (CMS? Ручная верстка?)
- 3.6 процентное содержание типов файлов на странице
- 3.7 скорость загрузки сайта
- 3.8 кроссбраузерность
- 3.9 корректность функционирования интерфейсов

3.1 домен, собственник, дата регистрации, дата оплаты

<https://www.nic.ru/> – сайт регистратора

3.2 Сайты на одном IP

<http://www.linkpad.ru> – сайт проверки ресурсов на одном IP

3.3 Зеркала сайта

<http://www.linkpad.ru> – проверка склейки
зеркал

3.4 валидность верстки

<http://validator.w3.org/> – проверка
валидности верстки

- количество ошибок
- основные виды ошибок

3.5 способ создания

- CMS?
- Ручная верстка?
- <http://zip.ru>

3.6 процентное содержание типов файлов на странице

<http://zip.ru> – процентное содержание
типов файлов на странице

3.7 скорость загрузки сайта

[GTmetrix](#) - онлайн сервис для **оценки скорости загрузки сайта**. Вводим URL сайта и получаем оценку и рекомендации.

- Оценка градуируется по шкале от A (отлично) до F (плохо). Также выдается список различных параметров, по которым проводилась оценка и рекомендации, как улучшить параметры.

The screenshot displays the GTmetrix interface for a performance report. At the top, the GTmetrix logo is on the left, and 'Login | Sign Up' is on the right. A navigation bar includes links for Home, Features, Recommendations, Top 1000, FAQ, API, Locations, and Contact. A 'GTmetrix PRO' badge is visible in the top right corner of the navigation bar.

The main content area is titled 'Latest Performance Report for: http://ruseller.com/'. It includes a 'Download PDF' button and report generation details: 'Report generated: Tue, Mar 12, 2013, 11:24 PM -0700', 'Test Server Region: Vancouver, Canada', and 'Using: Firefox 14.0.1, Page Speed 1.12.0.1, YSlow 3.1.4'.

The 'Summary' section shows a 'Page Speed Grade: C (77%)', a 'YSlow Grade: D (62%)', a 'Page load time: 8.84s', a 'Total page size: 1.53MB', and a 'Total number of requests: 162'.

The 'Breakdown' section is active, showing a table of recommendations. The table has columns for 'RECOMMENDATION', 'GRADE', 'TYPE', and 'PRIORITY'. The recommendations listed are:

RECOMMENDATION	GRADE	TYPE	PRIORITY
Specify image dimensions	F (0)	Images	High
Combine images using CSS sprites	F (4)	Images	Medium
Defer parsing of JavaScript	F (2)	JS	High
Optimize images	E (5)	Images	High
Inline small CSS	D (97)	CSS	High
Serve resources from a consistent URL	C (73)	Content	High
Minimize redirects	B (41)	Content	High
Specify a Vary: Accept-Encoding header	B (32)	Server	High
Use efficient CSS selectors	F (25)	CSS	Low
Enable gzip compression	B (4)	Server	High
Leverage browser caching	B (37)	Server	High

Норма 0,3-0,8 секунд

Описать, в чем причина снижения скорости загрузки

3.8 кроссбраузерность

- <http://browsershots.org/> – проверка кроссбраузерности

3.9 корректность функционирования интерфейсов

Проверить работу всех контактных
сервисов, поиска по сайту, виджетов

• ТЕХНИЧЕСКИЙ АУДИТ

- 3.10. Адреса страниц
- 3.11. Ошибка 404
- 3.12. Служебные файлы
- 3.13. GET TITLE
- 3.14. Фавикон
- 3.15. Теги изображения
- 3.16. Ссылки

3.10. Адреса страниц

ЧПУ

[Как создать свой сайт - Jimdo](#)

Думаешь о том, **как создать свой сайт**? Не трать на это свое время! ... В правом нижнем углу **страницы** нажми на „Вход“ и введи присланный пароль. Поздравляем!
ru.jimdo.com > [Как создавать сайт](#) копия ещё

[как создать сайт](#)

Всё гениальное старо как мир! **Как создать сайт**? ... Попросту говоря - размещение на **страницах** текста, графики и др. элементов, **создание страниц сайта** в html-коде.
internet-business1.ru > [kak-sozdat-sayt/](#)

[Как создать сайт](#)

Чтобы вселить в Вас уверенность в том, что **создать свой сайт самостоятельно** способен любой человек, поставивший перед собой такую цель, я немного расскажу о себе.
curbala.ru > [p0025.htm](#) копия ещё


ОШИБКА 404

- Обнаружение битых ссылок
- Наличие отметки 404
- Оформление страницы 404

Если есть админ-доступ, то проверить ошибку 404 можно в разделе для веб-мастеров

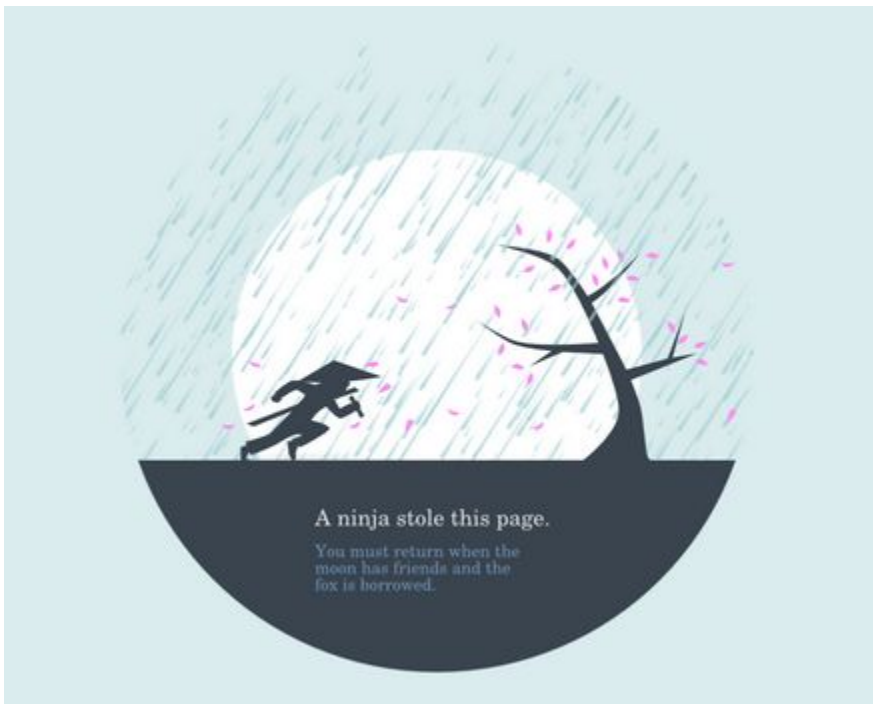
- [Общая информация](#)
- [-] [Индексирование сайта](#)
 - [Структура сайта](#)
 - [Страницы в поиске](#)
 - [Входящие ссылки](#)
 - Исключенные страницы**
- [-] [История индексирования](#)
- [-] [Настройка индексирования](#)
- [-] [Поисковые запросы](#)
- [-] [География сайта](#)
 - [Содержимое сайта](#)
- [-] [Сайт в результатах поиска](#)
- [Безопасность](#)
- [Права на управление](#)

В этом разделе находится информация о страницах, которые не были проиндексированы роботом при посещении сайта. Часто индексирование страниц намеренно запрещается вебмастером – это не является ошибкой и исправления не требует. Иногда могут возникать неполадки на стороне вашего сервера или сайта, что ведет к нежелательному исключению страниц, в этом случае проблему рекомендуется устранить.

 В [настройках](#) вы самостоятельно можете указать, к какой категории относится та или иная причина исключения.

Ошибки на стороне сервера или сайта	
Документ не содержит текста ?	1
Страницы запрещены к индексированию вебмастером или не существуют	
HTTP-статус: Ресурс не найден (404) ?	22
Документ запрещен в файле robots.txt ?	460
Документ является неканоническим ?	16

<http://www.google.com/webmasters/tools/>



Okostroy (okostroy.ru/404/)

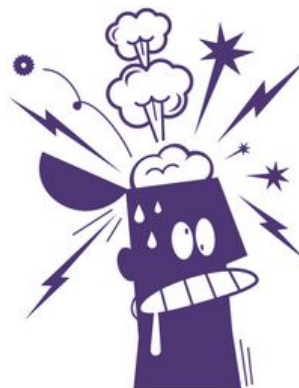


Ошибка 404!



Вы явно попали не в тот район блога, воспользуйтесь поиском или перейдите на [главную страницу](#).

Найти: Поиск



UPSS.. Document or file requested was not found, or the whole damn internet hit and now it will not work :- (

[Try to go back to the home page - Home >](#)

404

page not found

3.12. СЛУЖЕБНЫЕ ФАЙЛЫ

СОСТАВЛЕНИЕ SITEMAP.XML:

<http://help.yandex.ru/webmaster/?id=1007070>

СОСТАВЛЕНИЕ ROBOTS.TXT:

<http://help.yandex.ru/webmaster/controlling-robot/robots-txt.xml>

Без админ-доступа анализировать нельзя эти файлы, но можно увидеть следы их присутствия

Sibparter.ru

sibparter.ru/ ▼

Описание веб-страницы недоступно из-за ограничений в файле robots.txt.

[Подробнее...](#)

[+страница](#) · Ваш отзыв будет первым

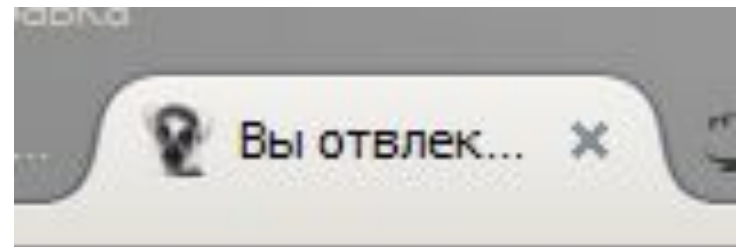


1 этаж, офис 107, Красный просп., 14, Новосибирск, Новосибирская область,
630007

8 (383) 363-13-63

ТЕГ TITLE

- должен быть уникальным для каждой страницы
- должен содержать ключевые слова для страницы
- должен быть краткий
- может быть интерактивный



<http://limur.su/>

3.14 Фавикон

Должен быть

Отзывы о ландшафтном дизайне в Новосибирске

[maxi-karta.ru](#) > [Справочник](#) > [Отзывы Новосибирска](#) > [landshaftnyj_dizajn](#) ▾

На этой странице Максикарты опубликованы отзывы о предприятиях Новосибирска, зарегистрированных в рубрике «Ландшафтный дизайн».

[Ландшафтная архитектура, дизайн в Новосибирске....](#)

[ландшафт.архитектура-дизайн.nsk.tel](#) ▾

Ландшафтная архитектура, дизайн в Новосибирске. Список организаций, телефоны, адреса.

Должен быть уникальным, а не автоматический от CMS

Творческая группа САД - СибирскийАгроДизайн

[design-sad.ru](#) ▾

С 25 по 28 апреля в Экспоцентре г. Новосибирска будет проходить выставка "Малозэтажное домостроение. Ландшафтный дизайн- 2013".

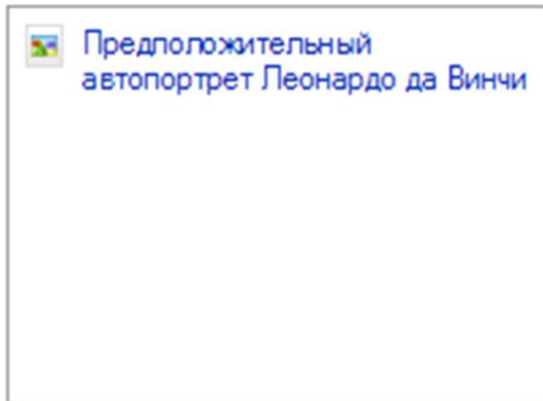
3.15 Теги изображений

у изображений должны быть

<alt>,

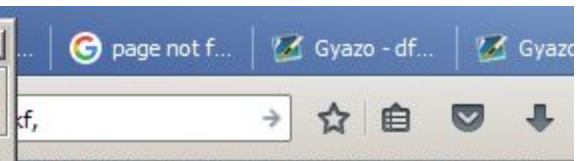
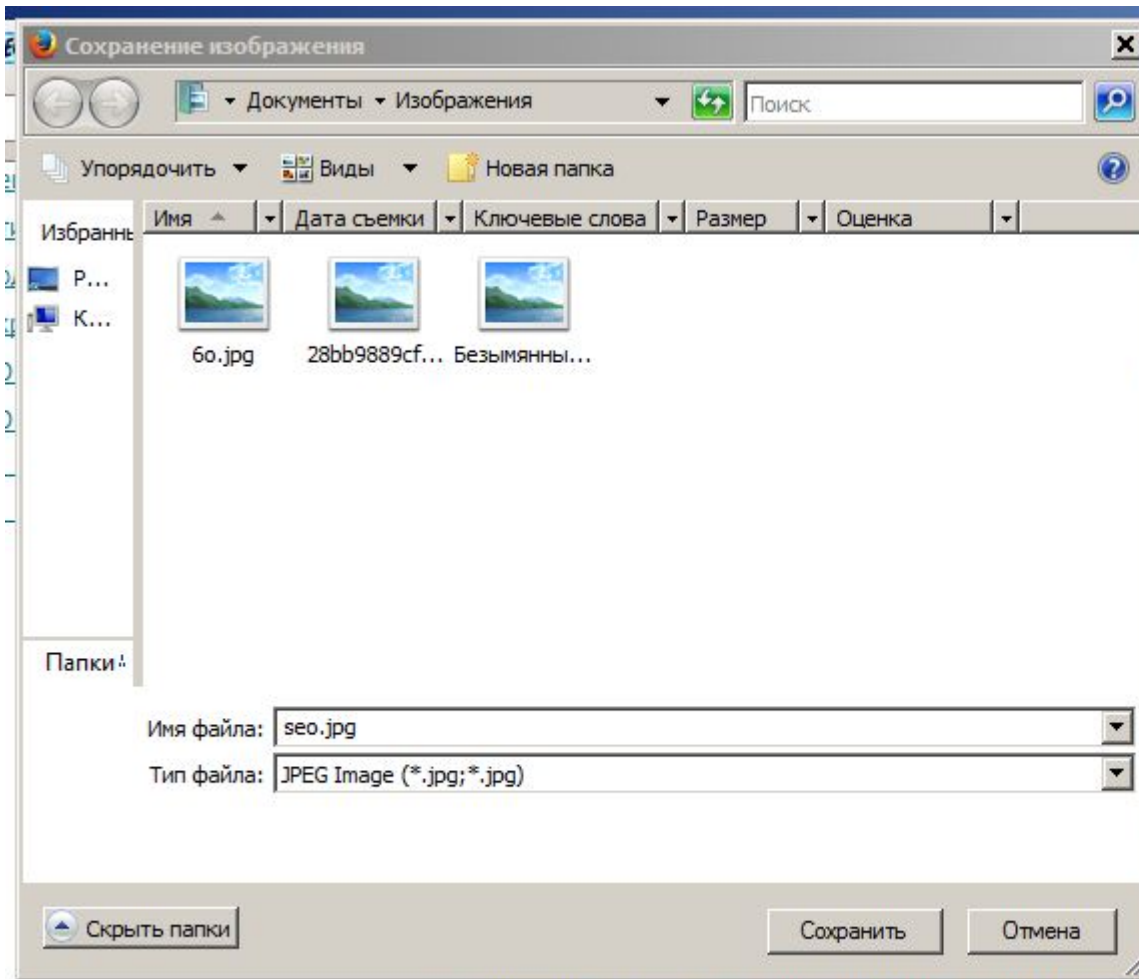
<title>

«нормальное»



1.





ировать им свои товары и услуги или же
единственное, что для этого нужно –
сайт был в заветном ТОПе, нужно знать
нах и уметь ими пользоваться.

ся как **Search Engine Optimization**, что в
ия под поисковые машины.



а помощь.

ри части:

ходят исправление возможных ошибок,

добавление и изменение контента, HTML-кода страниц сайта, перелинковка и так далее. Так
называемая [внутренняя оптимизация](#).

Насколько действенным будет первый шаг, зависит только от Ваших усилий и знаний в этой области.

3.16 Ссылки

- должны открываться в новом окне, а не в старом!!!

ЗАДАНИЕ №4

Оценить сайта по каждому пункту (материал подкрепить скринами сервисов проверки)

ДИСКОВЫЙ АУ

- 4.1. присутствие сайта в поисковых системах
- 4.2. присутствие в каталогах и рейтингах;
- 4.3. видимость сайта в поисковой выдаче по ключевым поисковым запросам
- 4.4. сылочная масса сайта
- 4.5. полнота сиппета
- 4.6. использование микроразметки
- 4.7. анализ мета-тегов
- 4.8. источники трафика -
- 4.9. анализ ТИЦ и PR
- 4.10. неинформативные страницы
- 4.11. анализ контента сайта (уникальность)

4.1. Присутствие сайта в поисковых системах и каталогах

- Количество проиндексированных страниц сайта в Яндексe и Google (определение через расширенный поиск по выбранному сайту / <http://xseo.in/indexed>)

4.2. Присутствие в каталогах и рейтингах

- <http://www.cy-pr.com> проверка присутствия в каталогах

4.3. Видимость сайта в поисковой выдаче по ключевым поисковым запросам

Выбрать 5 основных поисковых запросов
для сайта и определить место выдачи
Вашего сайта

- www.siteposition.ru/check_manual.php

4.4. Ссылочная масса сайта

- <http://www.linkpad.ru>:

доноры, внешние ссылки, получатели, ссылки на сайте, анкоры, исходящие анкоры

4.5. Полнота сниппета

Наличие всех возможных компонентов сниппета для сайта (что есть, что возможно добавить для главной страницы, страниц товаров, мероприятий, персоналий)

<http://help.yandex.ru/webmaster/search-results/site-description.xml>

<https://support.google.com/webmasters/answer/99170?hl=ru>

4.6. Использование микроразметки

<http://webmaster.yandex.ru/microtest.xml>

валидатор микроразметки

- если не обнаружена, то прописать, что **НУЖНО** добавить микроразметкой в сниппет

Комплексное продвижение при ограниченном бюджете

<https://www.cybermarketing.ru/seminar64.html> ▼

контекстной рекламы и других каналов интернет-маркетинга продвижение при ограниченном бюджете. Предварительная регистрация. Вебинар.

Вт, 8 дек. SEO-продвижение интернет ...

Ср, 9 дек. Управление репутацией для ...

Ср, 9 дек. Таргетированная реклама в ...

4.7. Анализ мета-тегов

- заполненные теги <description>

4.8. источники трафика

www.similarweb.com

4.9. АНАЛИЗ ТИЦ и PR

- <http://www.cy-pr.com/>

4.10. Неинформативные страницы



Пример неинформативной входной страницы сайта

4.11. Анализ контента сайта (уникальность и перегруженность ключевыми слова)

- Проверить фрагменты текста сайта на уникальность
- <https://advego.ru/>

ЗАДАНИЕ №5

Провести анализ по всем параметрам поискового аудита

5. USABILITY САЙТА

- 5.1. Практичность интерфейса
- 5.2. Интерактивные технологии на сайте (динамические блоки)
- 5.3. Определение «мертвых зон»
- 5.4. Содержание рекламных блоков рекламным носителем;
- 5.5. Анализ навигации

5.1. Практичность интерфейса

USABILITY TEST

Что такое Usability-тестирование?

Это эксперимент, который выполняется с целью определения, насколько хорошо люди могут использовать некоторый объект (например веб-страницу). Данный метод оценки предполагает привлечение пользователей в качестве тестирующих.

Автомобили и цены Сервис Запчасти Услуги Контакты

Магистральная, 4
(4852) 200-613

Chery M11 SEDAN

Описание M11 SEDAN Спецификация Цены комплектации Безопасность Видео Тест-драйв

Новый седан M11 – представляет принципиально новый этап в области разработки и производства автомобилей компании Chery. M11 был разработан специалистами итальянского ателье Pininfarina – одного из мировых лидеров автомобильного дизайна. Созданный на основе последних технических и дизайнерских достижений мировой автоиндустрии M11 адресован, прежде всего, молодым и активным людям. Вас ожидает динамичное и комфортное вождение.

ЗАЯВКА НА ТЕСТ-ДРАЙВ
Для вашего удобства вы можете записаться на тест-драйв

Ф.И.О.
Телефон
Марка автомобиля
Желаемая дата и время
Отправить

4 причины выбрать Chery

ПОМОЩЬ В ПУТИ

Полезные ссылки:
[Chery официальный сайт](#)
[Форумы – Chery Ярославль](#)
[Клуб владельцев Chery](#)
[Форумы – Chinamobil.ru](#)

Как люди читают текст на вашем сайте?

Как они осуществляют поиск?

Что привлекает их внимание?

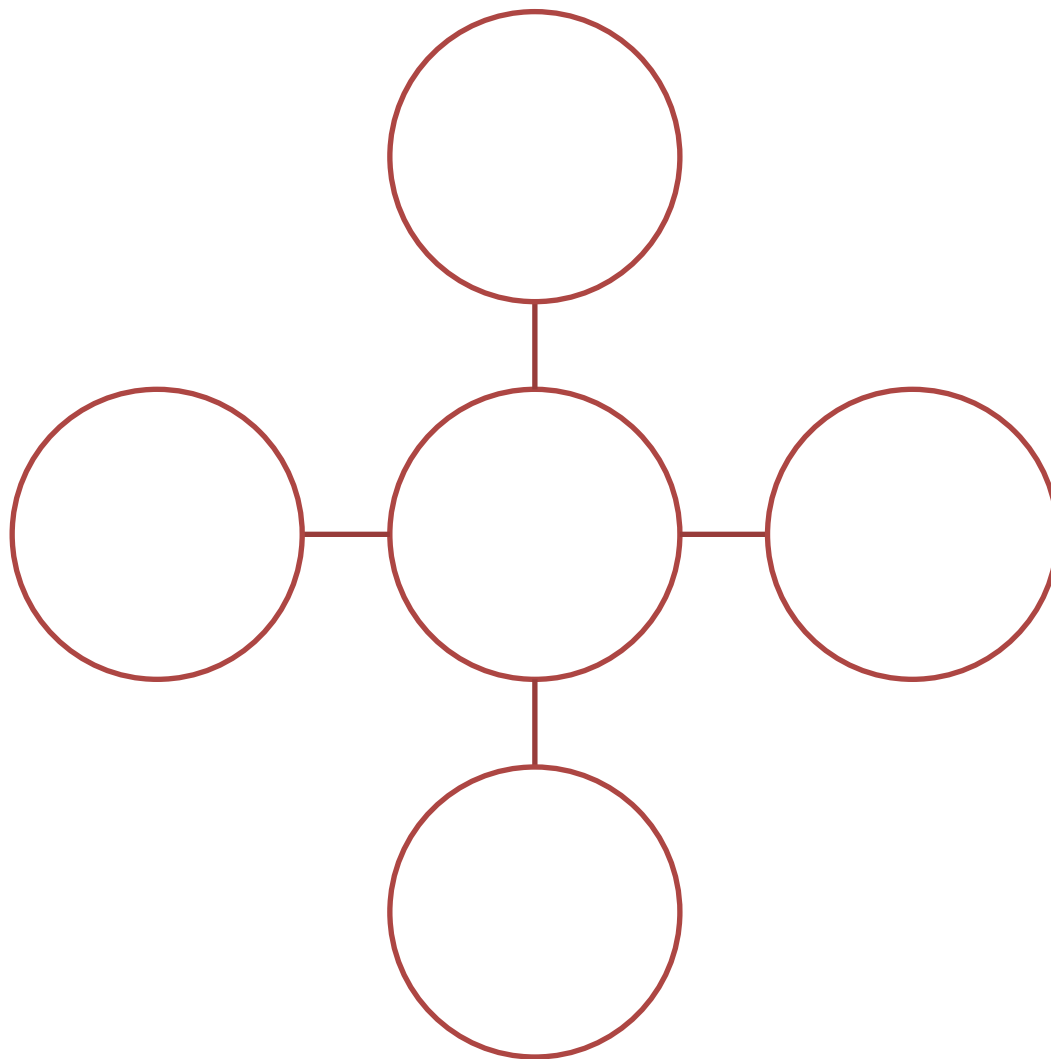
Что отталкивает их внимание?

Как пользователи выбирают товар?

КАК ПРИБЛИЗИТЬСЯ К СОВЕРШЕНСТВУ?

90%

сайтов Рунета
можно сделать
удобнее



МОЖНО ВСЕХ ПОСМОТРЕТЬ? ошибка

Врачи Клиники "МЕДЕМ"

Аллергология и иммунология



Камавин Андрей Вячеславович

Врач-аллерголог-иммунолог, к.м.н.



Чалава Татьяна Анатольевна

Врач-аллерголог-иммунолог, врач-пульмонолог высшей квалификационной категории

Анестезиология и реанимация



Андреева Зоя Игоревна

Врач-анестезиолог-реаниматолог высшей квалификационной категории



Бородулин Игорь Вячеславович

Врач-анестезиолог-реаниматолог, первой категории



Быченко Дмитрий Станиславович

Врач-анестезиолог-реаниматолог, первой квалификационной категории, кандидат медицинских наук



Гвинитова Юлия Евгеньевна

Врач-детский анестезиолог-реаниматолог



Константинов Сергей Борисович

Заведующий отделением анестезиологии-реанимации Международной клиники МЕДЕМ, врач высшей квалификационной категории



Лебединский Сергей Дмитриевич

Врач-анестезиолог-реаниматолог 1 квалификационной категории



Покудин Вячеслав Анатольевич

Врач-анестезиолог-реаниматолог, высшей квалификационной категории



Свалковский Андрей Юрьевич

Врач-анестезиолог-реаниматолог высшей квалификационной категории

Шелухин Даниил Александрович



малонвазёный методов хирургии позвоночника. Старший сотрудник отделения спинальных патологий госпиталя Меир, г. Кфар-саба. Член Израильской... [подробнее »](#)



Рыбин Артем Юрьевич

Врач анестезиолог-реаниматолог

Подробнее: Анестезиология... [подробнее »](#)



Сомов Сергей Вадимович

Заведующий отделением анестезиологии. Кандидат медицинских наук. Врач анестезиолог-реаниматолог. Подробнее: Анестезиология... [подробнее »](#)



Троицкая Ольга Георгиевна

Заведующая отделением гинекологии. Врач-гинеколог высшей категории, кандидат медицинских наук. Специалист по амбулаторной, оперативной гинекологии и акушерству. Пройдены перинатальные специализации на тему: частные вопросы малонвазёной хирургии в... [подробнее »](#)



Турлак Елена Викторовна

Врач-гинеколог высшей категории, кандидат медицинских наук. Старший ординатор отделения гинекологии. Специалист по оперативной и амбулаторной гинекологии. Член Российского общества по менопаузе. Автор более 10 печатных работ. Выполнена научная работа... [подробнее »](#)



Симбарская Милена Леонидовна

Врач 1 категории, ординатор отделения гинекологии. Специалист в области амбулаторной гинекологии и акушерства. Владеет методами ультразвуковой диагностики органов малого таза. Автор более 7 печатных работ. Проводит научную работу на тему оценки местного... [подробнее »](#)



Иванова Людмила Викторовна

Врач - гинеколог высшей категории. Специалист по амбулаторной гинекологии и акушерству. Владеет методами ультразвуковой диагностики органов малого таза. Проводит научную работу в области оптимизации оказания амбулаторной гинекологической помощи декретированным... [подробнее »](#)



Косыкина Наталья Юрьевна

Гинеколог - эндокринолог высшей категории. Специализация: Акушерство и гинекология. Ультразвуковая диагностика Кольпоскопия Клиническая деятельность: Лечение нарушений менструального цикла. Лечение бесплодия. Лечение воспалительных... [подробнее »](#)



Татарова Нина Александровна

Профессор, заведующая кафедры акушерства, гинекологии и перинатологии СПбГМА им. И. И. Мечникова. Врач высшей категории, гинеколог - эндокринолог. Скрининг и профилактика заболеваний женской репродуктивной системы в разные возрастные периоды... [подробнее »](#)



Ярославский Виктор Константинович

Врач высшей категории, профессор кафедры акушерства и гинекологии СПб Государственной Педиатрической Медицинской Академии, доктор медицинских наук, член-корреспондент Международной Академии Наук высшей школы. Специалист в области... [подробнее »](#)

Показано 1-20 из 74 сотрудников

Страницы: < Первая 1 2 3 4 Вперед >

ФИЛЬТРЫ

Врачи

Введите фамилию специалиста

Искать только детских врачей

По алфавиту:


ВСЕ А Б В Г Д Е Ё Ж З И

Уточните специализацию:

Любая

- Любая
- Акушер-гинеколог
- Акушер-гинеколог, специалист по пренатальной диагностике
- Акушер-гинеколог-репродуктолог
- Аллерголог
- Анестезиолог-реаниматолог
- Биолог
- Врач лечебной физкультуры
- Врач МРТ
- Врач скорой помощи
- Врач УЗИ (диагностика беременных)
- Врач ультразвуковой диагностики
- Врач функциональной диагностики
- Гастроэнтеролог
- Гематолог
- Генетик
- Дерматолог
- Детский стоматолог-терапевт
- Иммунолог
- Инструктор лечебной физкультуры

Пр



Аверюшкин Андрей Владимирович
Ортопед, Травматолог
к.м.н.

Специалисты О клинике Работа по ДМС Акции и скидки Контакты **Запись на прием**

<input type="checkbox"/> Аллерголог-иммунолог	<input type="checkbox"/> Косметолог	<input type="checkbox"/> Ортопед-травматолог	<input type="checkbox"/> УЗИ-диагностика
<input type="checkbox"/> Анестезиолог	<input type="checkbox"/> Кардиолог	<input type="checkbox"/> Остеопат	<input type="checkbox"/> Уролог-андролог
<input type="checkbox"/> Гастроэнтеролог	<input type="checkbox"/> Лаборатория	<input type="checkbox"/> Озонотерапия	<input type="checkbox"/> Флеболог
<input type="checkbox"/> Гепатолог	<input type="checkbox"/> Маммолог	<input type="checkbox"/> Проктолог	<input checked="" type="checkbox"/> Физиотерапевт
<input type="checkbox"/> Гинеколог	<input type="checkbox"/> Мануальный терапевт	<input type="checkbox"/> Психотерапевт	<input type="checkbox"/> Хирург
<input type="checkbox"/> Гомеопат	<input type="checkbox"/> Невролог	<input type="checkbox"/> Пульмонолог	<input type="checkbox"/> Эндокринолог
<input type="checkbox"/> Диетолог	<input type="checkbox"/> Онколог	<input type="checkbox"/> Рентгенолог	<input type="checkbox"/> Эндоскопия
<input type="checkbox"/> Дерматолог-венеролог	<input type="checkbox"/> Офтальмолог	<input type="checkbox"/> Сомнолог	<input type="checkbox"/> Вызов врача на дом
<input type="checkbox"/> Иглорефлексотерапевт	<input type="checkbox"/> Отоларинголог (ЛОР)	<input type="checkbox"/> Терапевт	<input type="checkbox"/> Педиатрия

Цена

От до ₺



Бренды

POLARIS Boule Lasko

Мощность

От до Вт



Функции

Поворот
 Наклон

Найти

Очистить фильтр


Показать все характеристики

ОБРАТНАЯ СВЯЗЬ

при наличии
X

Задать вопрос консультанту онлайн

ных
дине
3 ба
лечи
наивысш
ля аккумуля

 **Антон**
vega-volt.ru

Здравствуйте, если у вас появились вопросы, я с удовольствием Вам помогу!

Введите сообщение

Сервис предоставлен LiveTex

ОБЯЗАТЕЛЬНО ВСЕ ЗАПОЛНИТЕ, МЫ ПОДУМАЕМ...

Ваша персональная информация

Требуемый врач/
специалист*

ФИО*

Контактный
телефон*


Email*

Дата и время
приема*

Примечание,
вопрос, жалобы:

Отправить заявку!

МЫ ЗНАЕМ, ЧТО ВЫ РОБОТ

Запись на прием	
Фамилия, имя, отчество:*	<input type="text"/>
Возраст:*	<input type="text"/>
Город проживания:*	<input type="text"/>
Контактный телефон:*	<input type="text"/>
email:	<input type="text"/>
Наши сотрудники свяжутся с Вами в ближайшее время (с 09:00 по 21:00) и запишут Вас на приём.	
Причина обращения:	<input type="text"/>
Отделение лечения:	Выберите специалиста: <input type="text"/>
ФИО врача:	<input type="text"/>
Дополнительно:	<input type="checkbox"/> Расчет стоимости <input type="checkbox"/> Заявка на размещение
Защита от автоматического заполнения	
	
Введите символы с картинки*	<input type="text"/>
<input type="button" value="Отправить"/>	<input type="button" value="Сбросить"/>

* - Поля, обязательные для заполнения

НАМ БЫЛО ЛЕНЬ ДЕЛАТЬ КРАСИВО

Имя

Фамилия

Телефон


Специалист

Дата

Время


Дополнительная информация



Введите символы с картинки



ВИДНО, ЧТО СТАРАЛИСЬ

Запись на прием

- Вы можете позвонить по тел: (812) **600-77-77**  **Есть альтернатива**
- Или вы можете заполнить форму заявки на запись.
Наши диспетчеры свяжутся с вами в ближайшее время и запишут вас на приём.

Фамилия, Имя, Отчество:*	<input type="text"/>
Телефон:*	<input type="text"/>
Email:	<input type="text"/>
Желаемая дата и время:	Месяц <input type="text"/> Число <input type="text"/> 13:00 
Направление:	Выберите направление <input type="text"/>
Отделение:	Выберите отделение <input type="text"/>
ФИО специалиста: (если знаете)	<input type="text"/>
Удобное время связи:	<input type="text"/>
Причина обращения к врачу:	<input type="text"/>
Согласны ли вы получать информацию о специальных предложениях Клиники?	Выберите <input type="text"/>
Введите код с картинки:	<input type="text"/>  обновить картинку
<input type="button" value="Отправить"/>	

**Остальное –
по желанию**

Заказ программ

Оформите заказ и наш менеджер свяжется с Вами в ближайшее время для оформления сделки

Не заполнены следующие обязательные поля:

- » "Имя"
- » "Телефон"

Программа:

- Заказать с установкой
- Владелец предыдущей версии

Город

Имя *

Телефон *

Комментарий

Дмитрий Морозов ответит на все вопросы о покупке программ.

тел.: +7 (3412) 655-207

e-mail: morozov@risecompany.ru.

ПРИМЕР ОТЧЕТА ОБ ОШИБКАХ

Поиск по каталогу

Куртки для собак. Простор для фантазий.

Как и любая тёплая [одежда для собак](#) - защищает от холода, от сырости, грязи. К тому же даёт множество возможностей для построения своего индивидуального образа.

Куртки отлично смотрятся вместе со шляпками. Также под куртку в холодную погоду можно одеть [кофту для собак](#) или даже костюм.

В наличии

В наличии

В наличии

В наличии

В наличии

В наличии

<p>Куртка Juicy Couture (5 цветов)</p> <p>850 руб.</p>	<p>Жилет Is Pet Casual (3 цвета)</p> <p>1 490 руб.</p>	<p>Куртка Is Pet Снеговик</p> <p>1 450 руб.</p>
<p>Куртка Is Pet Дикий запад</p> <p>1 190 руб.</p>	<p>Шубка Is Pet Шелковый бант</p> <p>1 190 руб.</p>	<p>Шубка Luxury Queen</p> <p>1 590 руб.</p>

→ Нет возможностей фильтрации ни по сезону, ни по наличию, ни по размеру товара.

✓ *Критичность: средняя*

Добавить возможности фильтрации по сезону, размеру и наличию товаров.

→ Выпадающий список с возможностями сортировки не озаглавлен и поэтому непонятен.

✓ *Критичность: средняя*

Добавить подпись к блоку сортировки.

5.2. Определение «мертвых зон»

- Некликабельный лого

The screenshot shows the website for 'КОМПОЭЛЬ' (KOMPOL). The logo is a stylized green leaf with the text 'КОМПОЭЛЬ' next to it. In the top right corner, there is a code 'Ваш код: 16-316'. Below the logo is a green navigation bar with a home icon and links: 'О компании', 'Условия работы', 'Контактная информация', 'Продажа / Сервис / Поддержка'. The main banner features a close-up of green plants with a white abstract leaf graphic. The text on the banner reads 'Профессиональное озеленение офисов'. Below the banner, there is a green box with the phone number '+7 495 517 39 35' and the text 'Вы можете проконсультироваться и сделать заказ с понедельника по пятницу с 9⁰⁰ до 19⁰⁰'. To the right, there is a section titled 'Выбор растений' with a paragraph of text: 'Правильный выбор растений является важным этапом озеленения офиса. В зависимости от Ваших пожеланий, стиля офиса, статуса озеленяемых помещений, условий, в которых предстоит расти и развиваться растениям, мы порекомендуем Вам наиболее подходящие варианты.' Below this is a sub-section 'Качество растений' with another paragraph: 'Все предлагаемые растения мы закупаем у крупнейших поставщиков, поэтому гарантируем их высокое качество. Мы также всегда предлагаем только проверенные и зарекомендовавшие себя растения, которые не слишком требовательны в уходе и подойдут именно для Ваших помещений с учетом освещенности, влажности и других существенных для растений факторов.'

5.3. Содержание рекламных блоков рекламным носителям

- Есть ли реклама на сайте, в каком объеме

5.4. Анализ навигации

- Меню
- «Хлебные крошки»
- Карта сайта
- Внутренняя перелинковка

0 уровень	1 уровень	2 уровень
Главная страница		
	Верхнее меню	
	О компании	
		История
		Миссия и ценности
		Система качества
		Сертификаты и награды
	Услуги	
		Авиаперевозки
		Автоперевозки
		Мультимодальные перевозки
		Проектные и негабаритные перевозки
		Таможенное оформление
		Складская логистика
		Выставочная логистика
		IT решения
		Ограничения по услугам

ГДЕ Я, КАК Я СЮДА ПОПАЛ?

Вы находитесь здесь



АВА-ПЕТЕР Скандинавия English version

клиника
-СКАНДИНАВИЯ-

Колл-центр: **+7 (812) 600-77-77**
Скорая помощь: **+7 (812) 600-77-70**

Услуги и цены Врачи Адреса отделений **Акции** О компании Контакты [Записаться на прием](#)

[Миссия](#) · [Новости](#) · [История](#) · [Лицензия](#) · [Руководство](#) · [Стандарт качества](#) · [Для клиентов](#) · [Вакансии](#)

[Дисконтная система клиники](#) · [Как стать нашим клиентом](#) · [Для корпоративных клиентов](#) · [Как выбрать программу прикрепления и СК](#)

Как стать нашим клиентом

Вы можете выбрать один из четырех удобных для вас способов:


1. Личная запись на прием к врачу или диагностическое исследование.

- Позвоните по телефону **+7 (812) 600-77-77**
- Выберите удобное для вас время и филиал клиники "Скандинавия"

Яндекс

ГДЕ РЕШЕНИЕ МОЕЙ ЗАДАЧИ?

Направления деятельности	
Клинические отделения и центры	▶ Аллергология и иммунология
Диагностические отделения	▷ Анестезиология, реанимация и интенсивная терапия
Центр пластической хирургии и косметологии	▷ Гастроэнтерология
Педиатрия	Гинекологическое отделение Стационара
Стоматологическая клиника	Гинекология
Стационар	▷ Дерматология
Скорая медицинская помощь	▷ Инсультный центр
Аптека	▷ Кардиология
Лечение за рубежом	Неврология
Для врачей	▷ Нейрохирургия
Поиск по сайту	Общая терапия и семейная медицина
ИНСУЛЬТНЫЙ ЦЕНТР	Отделение качества жизни и психического здоровья
индивидуальный ЗАКАЗ МЕДИКАМЕНТОВ	Оториноларингология (ЛОР)
<input checked="" type="checkbox"/> min срок госпитализации	Офтальмология
<input checked="" type="checkbox"/> косметический эффект	Ппульмонология
	Торакальная хирургия
	Травматология и ортопедия
	Урология и андрология
	Флебология
	Хирургия
	Центр онкологии
	▶ Паллиативная и хосписная помощь онкологическим пациентам
	Центр реабилитации и восстановительной медицины
	Химиотерапия
	Центр реконструктивной урологии



...современный многопрофильный медицинский мировым стандартам.

...ника заслужила доверие известных деятелей и гостей Санкт-Петербурга, ценящих высокое у нашего медицинского центра.

...активно сотрудничает с российскими и ниями, а также с крупными зарубежными

...ентов включает лучших специалистов Санкт-н.

Т качество.

MEDEM © 2006-2013

Еще не
все...



- ☑ Комплексная диагностика
- ☑ Гинекология
- ☑ Урология
- ☑ Проктология
- ☑ Урогинекология
- ☑ Общая хирургия
- ☑ Сосудистая хирургия
- ☑ Пластическая хирургия
- ☑ Лазерная дерматология
- ☑ Нейрохирургия
- ☑ Неврология
- ☑ ЛОР
- ☑ Эндокринология
- ☑ Иммунология
- ☑ Кардиология
- ☑ Ревматология
- ☑ Травматология
- ☑ Мануальная терапия
- ☑ Психотерапия
- ☑ Онкология
- ☑ Пульмонология
- ☑ Гастроэнтерология
- ☑ Диетология
- ☑ Аллергология
- ☑ Исследования и анализы

☑ Центр реабилитации

- ☑ Физиотерапия
- ☑ Неврология
- ☑ Рефлексотерапия
- ☑ Акупунктура
- ☑ Натуротерапия
- ☑ Ультразвуковая терапия
- ☑ Магнитотерапия
- ☑ Электрофорез
- ☑ Гальванизация
- ☑ Лазеротерапия
- ☑ Мануальная терапия
- ☑ Кинезиология
- ☑ Психотерапия

☑ Центр семейной медицины

КИРПИЧ ТЕКСТА НИ О ЧЕМ

☑ Комплексная диагностика

☑ Гинекология

☑ Урология

☑ Проктология

☑ Урогинекология

☑ Общая хирургия

☑ Сосудистая хирургия

☑ Пластическая хирургия

☑ Лазерная дерматология

☑ Нейрохирургия

Неврология

ЛОР

☑ Эндокринология

Иммунология

Кардиология

Ревматология

Травматология

☑ Мануальная терапия

Психотерапия

☑ Онкология

Пульмонология

☑ Гастроэнтерология

Диетология

Аллергология

☑ Исследования и анализы

☑ Центр реабилитации

☑ Центр семейной медицины

☑ Центр профессиональной косметологии «Элен»

☑ Российско-Израильский Центр Микрохирургии

[Главная](#) → [Клиническое направление](#) → Кардиология

← [Гастроэнтерология](#) [Лаборатория](#) →

Кардиология

Теперь в нашей Клинике для Вас работает отделение Кардиологии.

Кардиология — это особый раздел медицины, который занимается комплексным изучением сердечно-сосудистой системы человека, изучает различные заболевания сердечно-сосудистой системы, причины их возникновения, механизмы развития, клинические проявления. Именно врач кардиолог может правильно диагностировать отклонения, он назначает необходимые исследования и предлагает наиболее эффективные методы лечения и профилактики. Также обращение к специалисту необходимо и в случае реабилитации лиц с поражениями сердечно-сосудистой системы.

Почему сегодня врач кардиолог так необходим большинству людей?

Дело в том, что современный темп жизни, постоянные стрессы, те условия, в которых нам приходится жить и работать, к сожалению, весьма негативно отражаются именно на нашей сердечно-сосудистой системе. Своевременное обращение к кардиологу позволит избежать серьезных проблем со здоровьем, а иногда, даже спасти жизнь. Известно, что различные сердечно-сосудистые заболевания уже долгое время являются самой частой причиной смертности трудоспособного населения в мире, особенно среди жителей мегаполисов. Врач кардиолог помогает выявить пациентов, находящихся в группе риска по таким заболеваниям, как ишемическая болезнь сердца, гипертоническая болезнь, тахикардия, острая и хроническая сердечная недостаточность и др.

Регулярные консультации у врача-кардиолога, рекомендуются в том случае, если Вы обладаете избыточным весом, ведете малоподвижный образ жизни, курите. Он поможет предотвратить серьезные осложнения, если у Вас уже выявлены проблемы с повышенным АД, или диагностировано повышение уровня холестерина в крови.

В нашей Клинике Вы можете записаться на прием к кардиологу в удобное для Вас время. На консультации опытный врач комплексно оценит состояние Вашего здоровья, предложит необходимые обследования, даст рекомендации и, при необходимости, назначит эффективное лечение. Он также будет вести в последствии динамическое наблюдение за пациентом для оценки эффективности лечения.

Обследование проводят:

Богославский Владимир Евгеньевич

Лысенко Александр Григорьевич

СТЕНА ТЕКСТА О ЧЕМ-ТО, ЭНЦИКЛОПЕДИ

Электрокардиография — методика регистрации электрических полей, образующихся при работе сердца. Наличие электрических явлений в сокращающейся сердечной мышце впервые обнаружили два немецких ученых: Р. Келликер и И. Мюллер в 1856 году. Опыты продолжил Виллем Эйнтховен, сконструировавший прибор, позволявший регистрировать истинную ЭКГ. Он же придумал современное обозначение зубцов ЭКГ и описал некоторые нарушения в работе сердца. В 1924 году ему присудили Нобелевскую премию по медицине. Прямым результатом электрокардиографии является получение **электрокардиограммы (ЭКГ)** — графического представления разности потенциалов возникающих в результате работы сердца и проводящихся на поверхность тела. При ЭКГ врачом кардиологом определяются следующие показатели: частота и характер зубцов, появление новых групп зубцов или иных ритмов. На основании этого врач делает заключение о ритме сердца (наличие обычного ритма или различных видов аритмий), состоянии сосудов (инфаркт, ишемия), нарушение электролитного обмена в миокарде, изменение формы и объема миокарда (например, гипертрофия желудочков).

Показания к выполнению ЭКГ:

- Гипертоническая болезнь
- Возраст после 40 лет
- Курение
- Гиперхолестеринемия
- Перенесенные инфекции
- Беременность
- Ухудшение состояния пациентов с уже имеющимися заболеваниями сердца
- При появлении или усилении одышки
- При появлении или усилении аритмии
- Перед любыми операциями
- Заболевания эндокринной системы (сахарный диабет, патология щитовидной железы)
- Заболевания нервной системы
- Заболевания внутренних органов
- Заболевания ЛОР-органов, особенно при хронической патологии
- Заболевания суставов
- Перед гастроскопией
- Ожирение
- Наличие профвредностей
- Экспертиза водителей, пилотов и др.

Данное исследование в **СМ-клинике** выполняется непосредственно врачами – кардиологами, ведущими прием пациентов.

При выявлении на ЭКГ каких-либо изменений или при наличии жалоб на нарушение ритма, одышку, боль в сердца пациентам **выполняется суточное мониторирование ЭКГ (холтер-мониторирование)**. Данное исследование позволяет регистрировать электрическую активность сердца в течение суток в покое и при любых нагрузках. Исследование проводится в амбулаторном режиме, пациент продолжает выполнять привычные для него нагрузки. Через сутки прибор снимают и проводят подробный анализ суточной записи ЭКГ. Методика холтеровского мониторирования ЭКГ позволяет

ПОХОЖЕ НА ОПИСАНИЕ УСЛУГИ

[Услуги и цены](#) · [Диагностика: Анализы, УЗИ, Рентген, МРТ...](#) · [Функциональная диагностика](#)

Функциональная диагностика

[Перейти в раздел Функциональная диагностика для взрослых](#)

- [Цены на услуги](#)
- [Отделения, работающие по направлению](#)
- [Список врачей по направлению](#)

Клиника "Скандинавия" располагает всем необходимым современным оборудованием для проведения исследований сердечно-сосудистой системы.

Функциональная диагностика представлена: ЭКГ (с возможностью выполнения на дому), суточным мониторингом ЭКГ и артериального давления, ЭХО-кардиографией, спирографией, аудиометрией.

Гордостью клиники является компьютерная электрокардиологическая стресс-система экспертного класса фирмы "Woodway". Комплект вакуумной аппликации ЭКГ, которым оснащена система, позволяет проводить различные нагрузочные тесты: от диагностики стенокардии и верификации ишемической болезни сердца до подбора индивидуальной программы тренировок для спортсменов. Позволяет определить необходимость проведения коронарографии.

- **Электрокардиография (ЭКГ):** один самых доступных, быстрых и безвредных методов обследования, позволяющий иногда уже в первом исследовании выявить серьезные, угрожающие жизни изменения сердца.
- **Эхокардиография (ЭХО-КГ):** определяет размеры полостей и толщину стенок сердца, оценивает работу клапанного аппарата, выявляет нарушения сократительной функции и функции расслабления, дает характеристику движения потоков крови внутри сердца.
- **Суточное мониторирование ЭКГ (Холтеровское мониторирование):** с помощью носимого пациентом миниатюрного аппарата-регистратора позволяет выявлять безболевые формы ишемической болезни сердца, нарушения ритма и проводимости сердца в амбулаторных условиях.
- **Суточное мониторирование артериального давления** позволяет исследовать артериальное давление в условиях повседневной жизни по индивидуальной программе.
- **Тест с физической нагрузкой (тредмил-тест)** или "беговая дорожка" используется для диагностики ишемической болезни сердца, контроля эффективности проводимого лечения, определения переносимости физических нагрузок. Преимущества дорожки перед велоэргометрией в меньшей физической нагрузке, лучшей дозированной исследовании, что позволяет выполнить исследование у пациентов с сердечной недостаточностью или у пациентов с избыточным весом.
- **Стресс-эхокардиография (стресс-ЭХО-КГ):** высокоинформативное исследование, которое позволяет получать не только электрокардиографические признаки ишемии миокарда, но и оценивать нарушения сократительной функции сердца, изменения внутрисердечной гемодинамики.



Однако при всех неоспоримых достоинствах высокотехнологичных компьютеризированных методов ни один из них не сможет заменить врача-клинициста.

Именно лечащий врач определит показания к проведению исследований, правильно интерпретирует их результаты и, с учетом полученных данных, выберет лечебную тактику.

Записаться на консультацию можно по телефону: **600-77-77**, или [оставив сообщение на сайте](#).



ЗАДАНИЕ №6

Оценить удобство использования:

- Удобство и полнота навигационных элементов (меню сайта, хлебные крошки, навигация)
- Организация структуры сайта – удобство перемещения на сайте (перемещение внутри сайта, поиска по сайту)
- Организация каталога товаров
- Управление корзиной сайта
- Формы просмотра изображений
- Правильность работы интерактивных форм
- Удобство чтения и отображения текстовых форм

6. ДИЗАЙН

- Определение степеней

соответствия

дизайнерского

решения целям и

задачам сайта

- Оценка качества и

уникальности

графического

контента

- Удобство дизайн-

макета

- Цветовое решение

сайта

БЫСТРОЕ ПРОТОТИПИРОВАНИЕ

Процесс создания **прототипа** — макета сайта, с целью проверки **пригодности** предлагаемых для применения концепций, а также для представления заказчику на ранних стадиях процесса разработки.

Назначение прототипа:

- Детализировать концептуальную модель;
- Создать визуальное представление для каждой страницы сайта;
- Имитировать динамическое поведение сайта;
- Проверить гипотезы о пользовательском поведении;
- Убедиться в функциональной достаточности сайта до начала разработки.

ПРИМЕР ПРОТОТИПА

Sitemap Page Notes

Show Links

- home_new
- home_old
 - category
 - collection
 - collection moz
 - masters
 - master
 - articles
 - textpage
 - contacts
 - cart
 - cart delivery
 - LK0
 - LK1
 - LK2
 - LK3
 - LK4
 - LK5
 - 404

Логотип

поиск

(812) 380-66-06
(812) 380-66-06

[Заказать звонок](#)

Корзина пуста

Недавно вы смотрели

[Каталог](#) [Для ванной](#) [Для кухни](#) [Для стен](#) [Для пола](#) [Керамогранит](#) [Мозаика](#) [Сопутствующие товары](#)

[Плитка для кухни](#) [коллекция Ada](#) [< вернуться к коллекциям](#)

производитель: [Grupa Paradyz](#)
страна: Польша

блок иконок (характеристики)

фото

текстовый блок

превью превью превью превью превью

[Состав коллекции](#) [Готовые дизайны](#) [Портфолио мастеров](#) [Дизайнерские наборы](#) [Сопутствующие товары](#)

[вся коллекция](#) [Ada Bege](#) [Ada Rosso](#) [Ada Grey](#)

[Облицовка](#)

[Похожие коллекции](#)

превью

Rufus 20x50
[Grupa Paradyz](#)

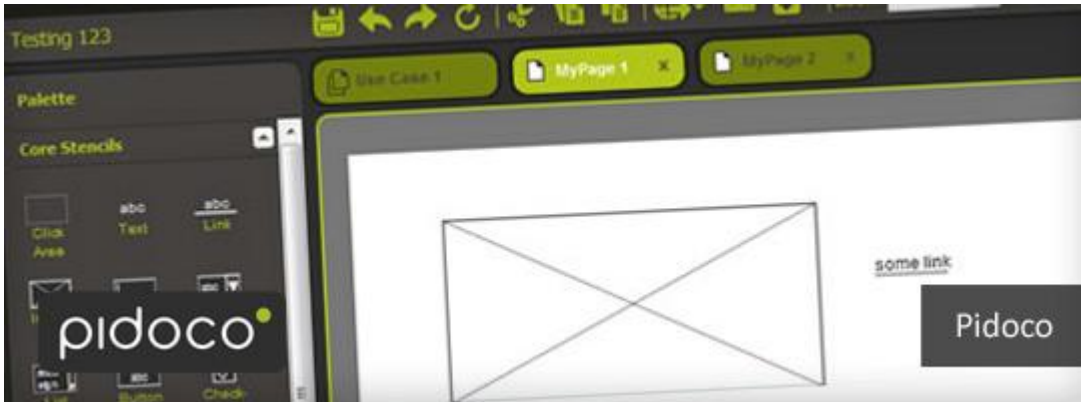
превью

Rufus 20x50
[Grupa Paradyz](#)

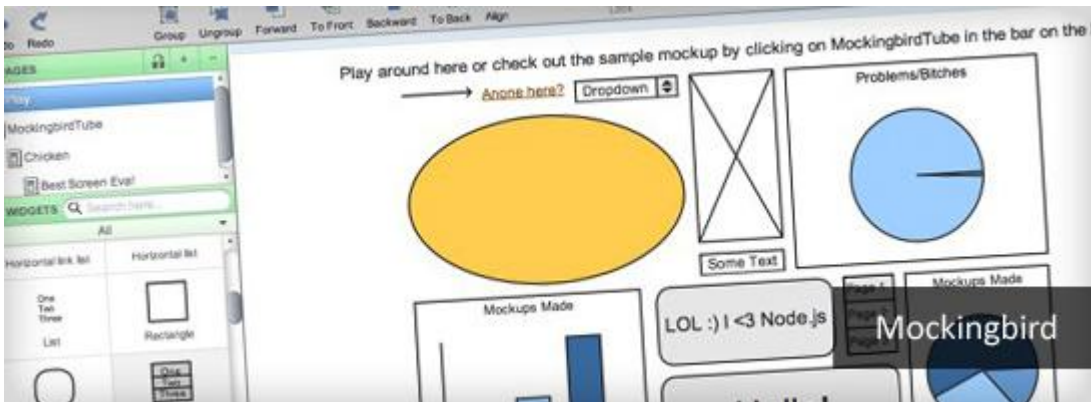
превью

Rufus 20x50
[Grupa Paradyz](#)

ПРОТОТИПИРОВАНИЕ



- <https://pidoco.com/en>
- <https://gomockingbird.com/>





СТОКОВЫЕ ФОТО



<http://blog.completo.ru/za-cto-plohie-internet-marketologi-i-gore-predprinimateli-budut-goret-v-adu/>

ПРИМЕР ЭСКИЗА КАРТОЧКИ ТОВАРА



МЕТОДЫ ПРИВЛЕЧЕНИЯ ВНИМАНИЯ

Для текста

- Изображения
- Маркированные и нумерованные списки
- Выделения цветом, формой, размером

Для блоков

- Принципы близости
- Отбивки, обводки
- Цветовые контрасты

— Назвали бы Вольфа. Он бы вас угостил. Настоящие писатели интересуются только собой...
Как всегда, Рейн был прав...

СОЛО НА УНДЕРВУДЕ
Как-то сидел у меня Весепов, бывший летчик. Темпераментно рассказывал об авиации.
Он говорил:
«Самолеты преодолевают верхнюю облачность... Жаворонки попадают в сопла... Глохнут моторы... Самолеты падают. Пилоты разбиваются. Жаворонки попадают

КОНЦЕПТУАЛЬНОЕ МОДЕЛИРОВАНИЕ

Концептуальная модель – абстрактная модель, определяющая **структуру** моделируемой системы, **свойства** её элементов и причинно-следственные **связи**, присущие системе.

Визуальная концепция – набор графических метафор и выразительных средств, реализующий **одновременно** концептуальную модель и позиционирование сайта.

Назначение концептуального моделирования:

- На основании анализа задач, сценариев и навигационной модели построить диаграмму путей и раскадровки экранов;
- Построить общую единую модель взаимодействия пользователя с сайтом;
- Визуализировать основные интерфейсные решения сайта в виде концептуального макета.

АНАЛИЗ ВИЗУАЛЬНОЙ КОНЦЕПЦИИ



ЗАДАНИЕ №7

Оцените дизайн сайта:

- макет
- цветовую схему
- актуальность визуальной концепции
- соответствие и уникальности графического контента