

ПАТАНАТОМИЯ ОСПЭ

2016-2017ж

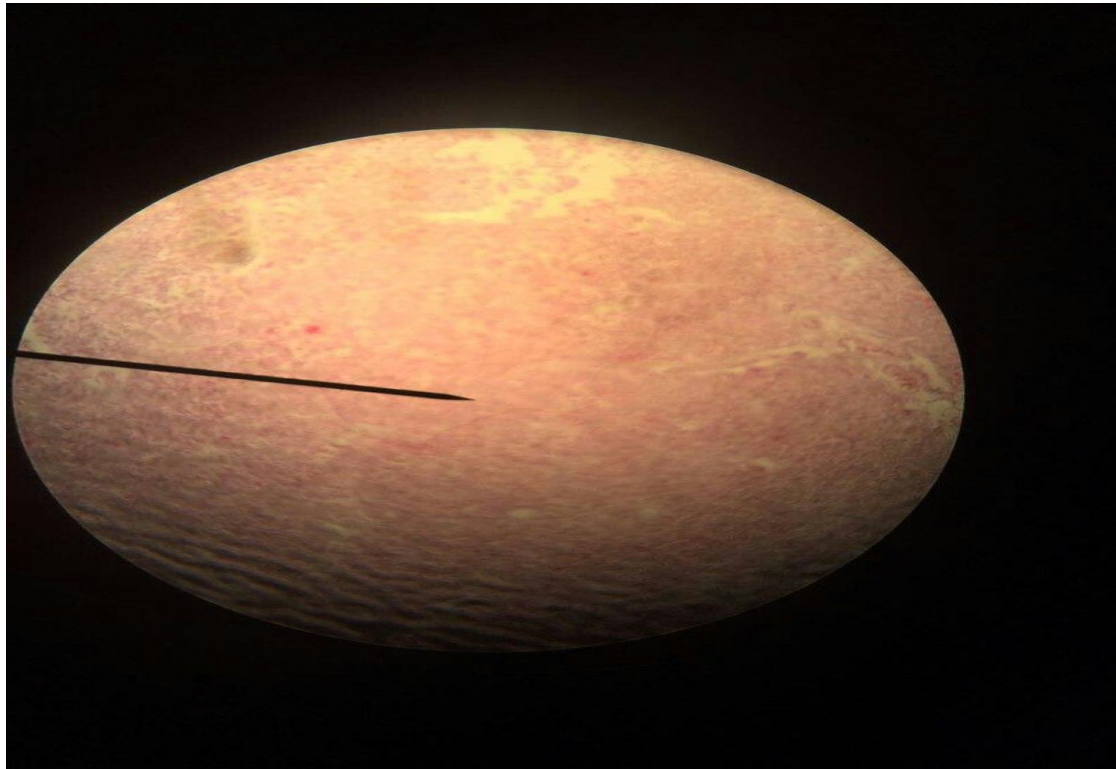
Құрастырған Жапбар А

Тобы: МПД-202-Б

Микропрепараттар

№1 Жауабы:1-қадам– Бауыр микропрепараты. Бауыр бөлікшесінің шетіндегі гепатоциттердің цитоплазмасында майда және ірі май тамшылары анықталады. Майлар жасуша ядросын жасуша цитоплазмасының шетіне ығыстырған.

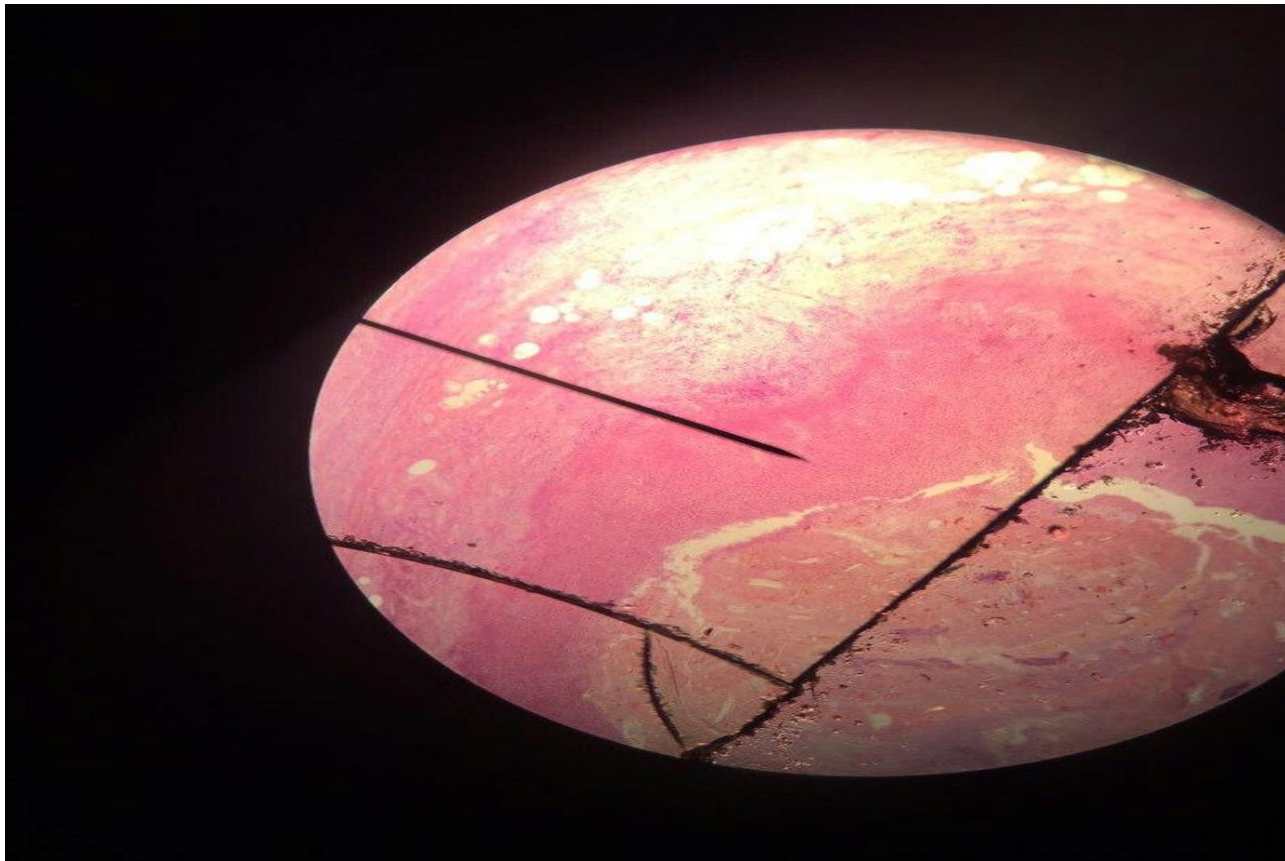
2-қадам – Бауырдың майда және ірі тамшылы майлы дистрофиясы.Бояуы гематоксилин – эозин.



№2

Жауабы: 1-қадам–Құрт тәрізді өсіндінің микропрепараты. Ішектің барлық қабаты ісінген, полиморфты ядролы, лейкоциттермен инфильтрацияланған. Сілемейлі қабатында некроз, қантамырлары қанға толған.

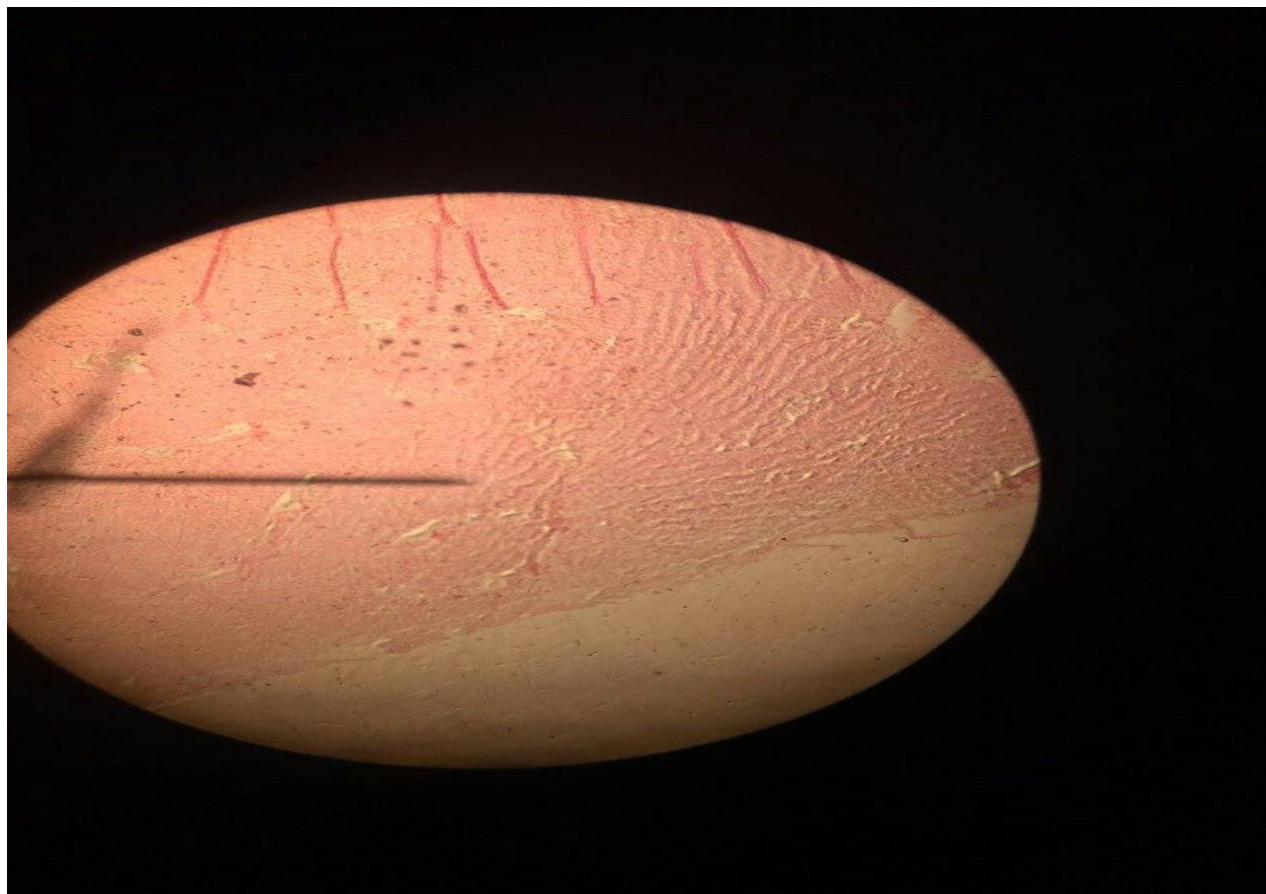
2-қадам – Флегмоналық аппендицит. Бояуы гемотоксилин – эозин.



№4

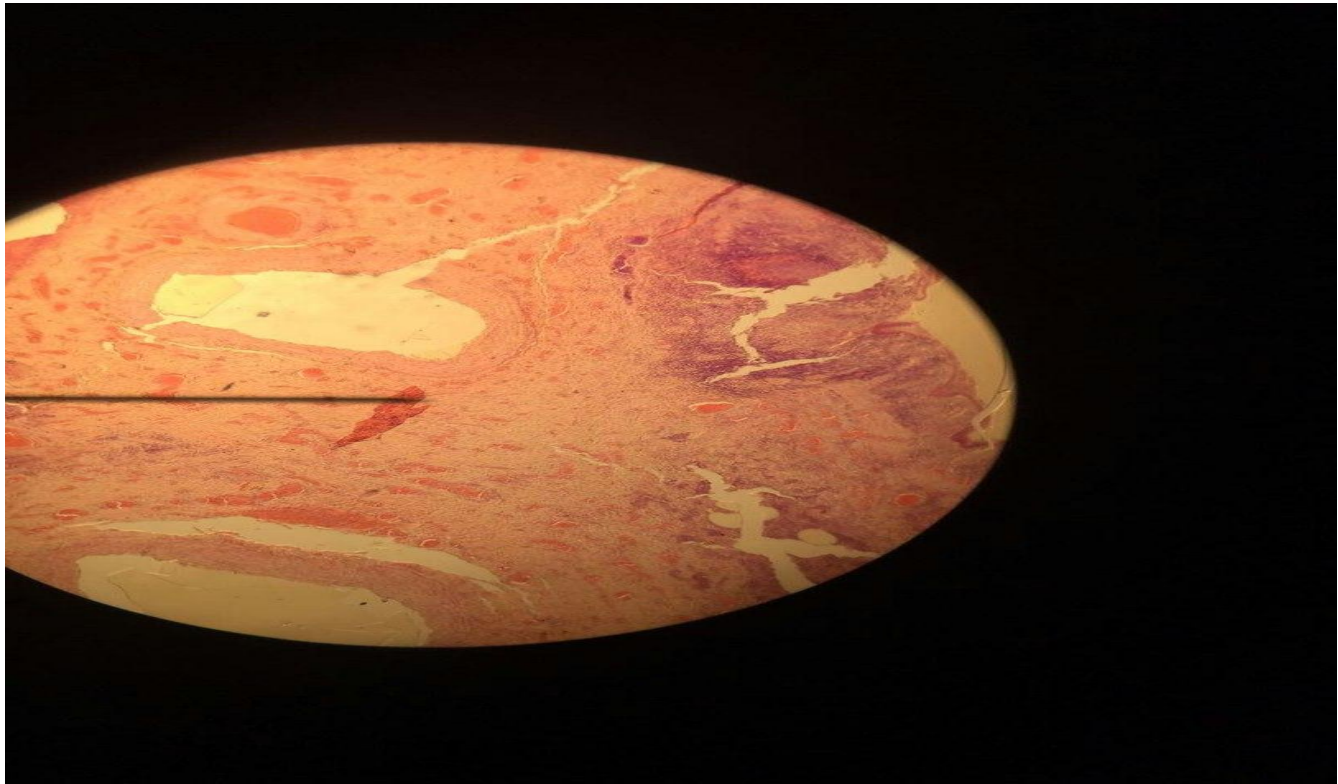
Жауабы: 1-қадам– – Жасуша инфильтрациясы мен ісінудің нәтижесінде бронхтармен бронхиолалардың қабырғалары қалыңдаған, сілемейлі қабаты ісінген, толақанды.

2-қадам – бронхопневмония. Бояуы гематоксилин – ЭОЗИН.



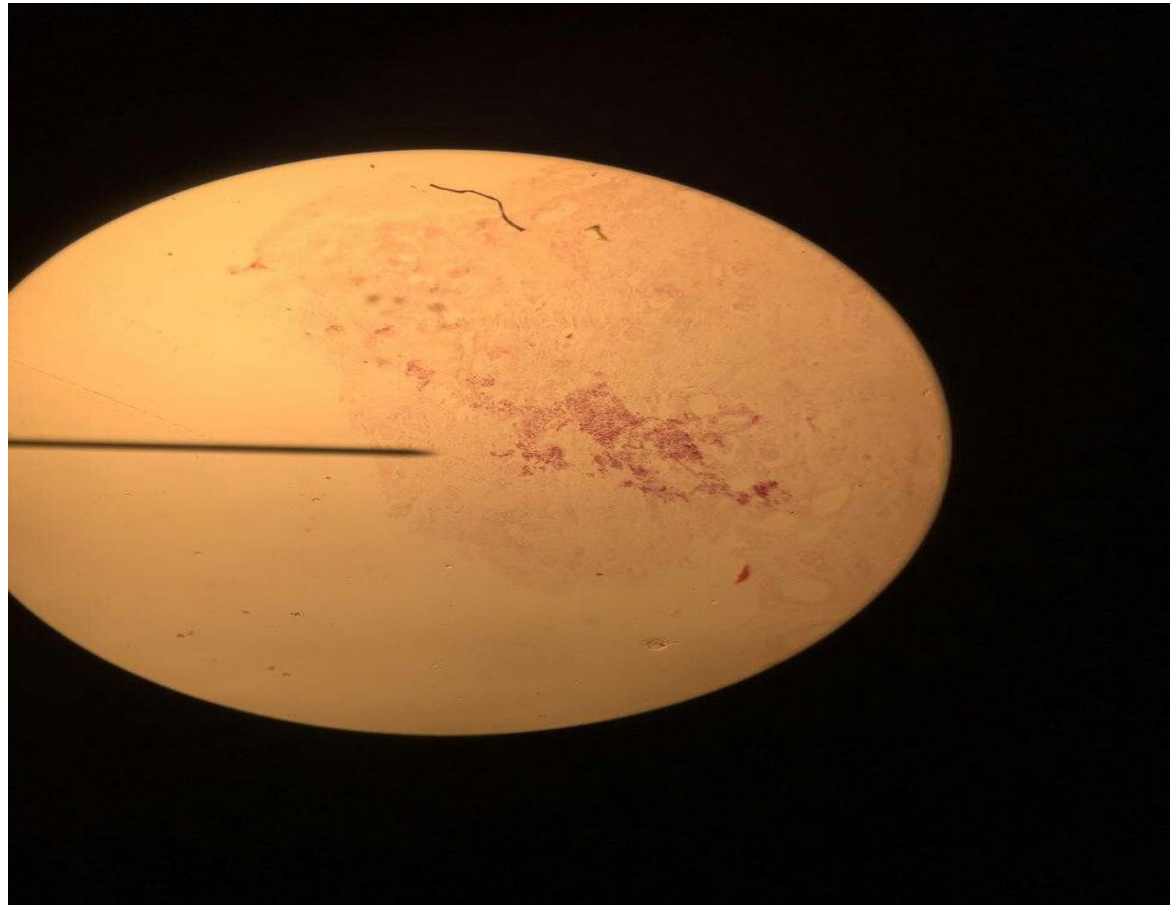
№5 Жауабы: 1-қадам– Бүйрек микропрепараты. Нефронның проксималды және дисталды бөліктерінің өзекшелер эпителиінде ядросы жоқ. (кариолизис). Жасушалардың цитоплазмасы гомогенді, эозинофилді (коагуляция). Кейбір жасуша цитоплазмасы түйіршікті көрінеді, иректелген, өзекшелердің базалды мембранасы бұзылған (тубулорексис), шумақ капиллярларында қан азайған, милық қабатының қантамырлары қанға толған.

2-қадам – Бүйректің ирек өзекшелері эпителиінің некрозы. Бояуы гематоксилин – эозин.



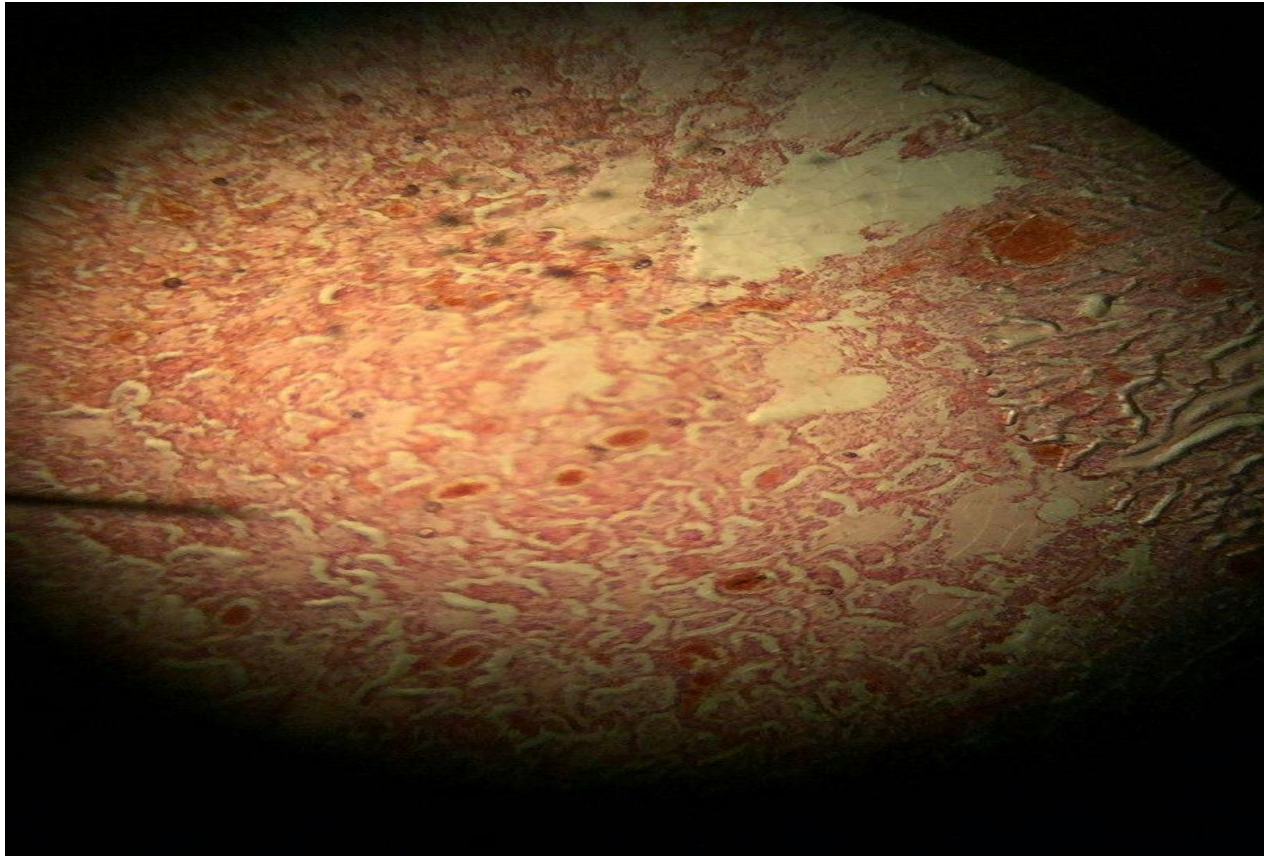
№6 Жауабы: 1-қадам– кардиомиоцитте атрофияланған, өлшемдері бойынша кішірейген, жұқарған, олардың араларында май жасушаларының өскені байқалады.

2-қадам – жүректі май басу. Бояуы гематоксилин - ЭОЗИН.



№7 Жауабы: 1-қадам– көру алаңында үлкен некроз ошақтары анықталады бауыр көрінісі анықталмайды. Сақталған гепатоциттердің бірен сараны анықталады.

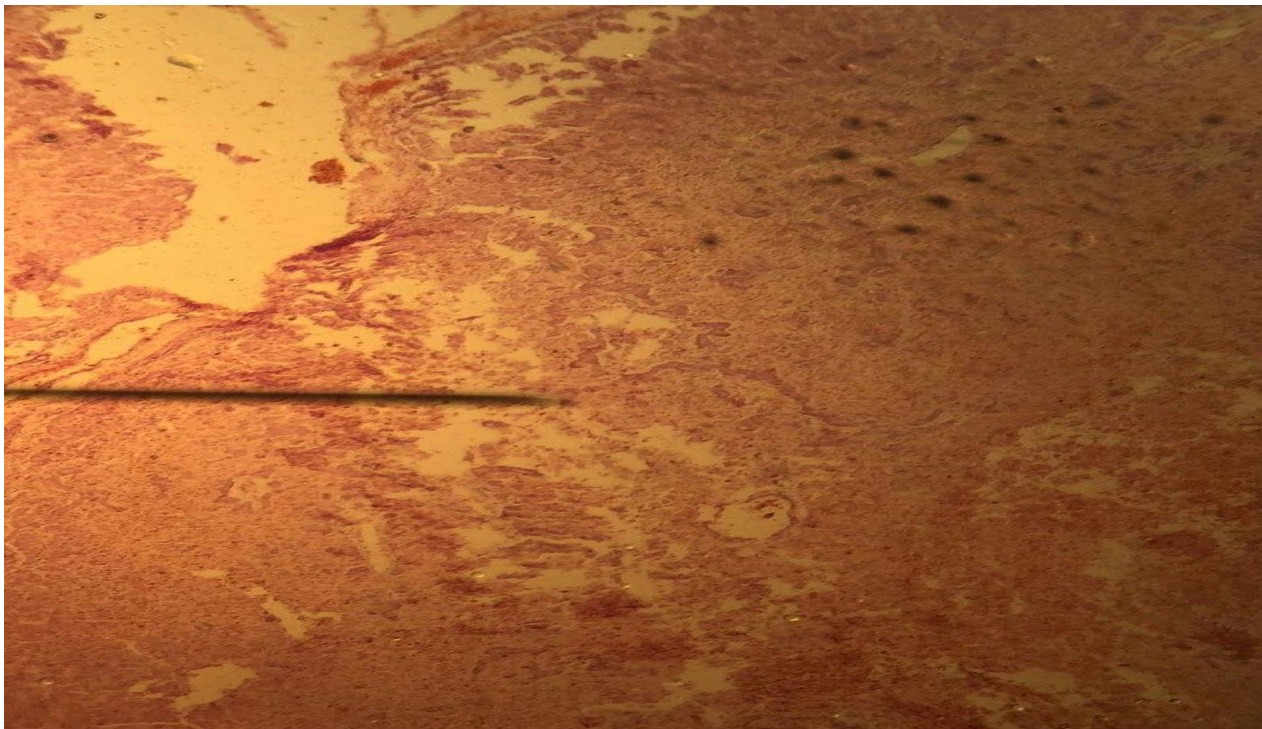
2-қадам – бауырдың субмассивті некрозы.
Бояуы гематоксилин – эозин.



№8 Жауабы: 1-қадам – Бүйрек микропрепараты.

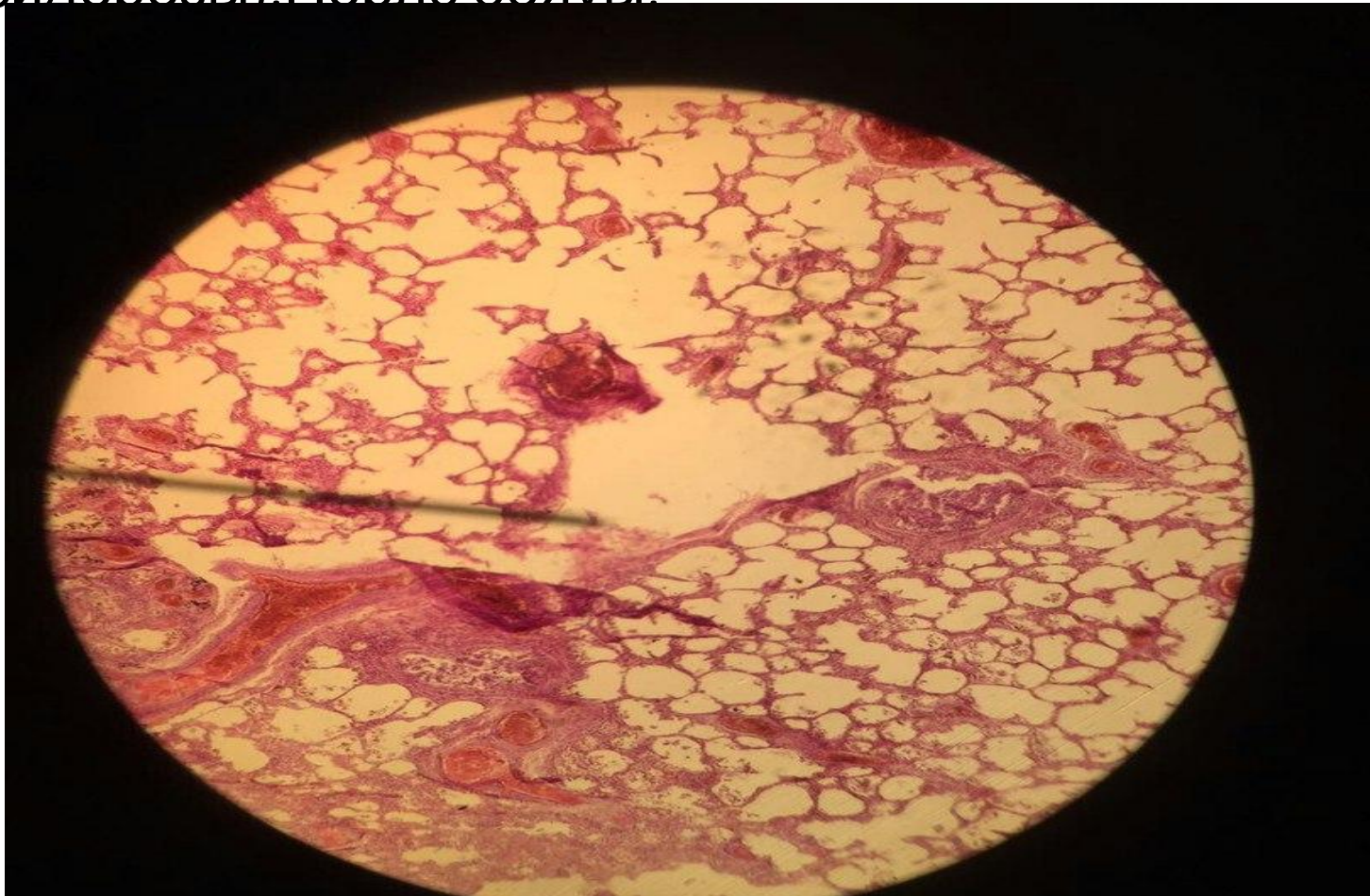
Бүйрек шумақтарының мезангийінде, капиллярларында, артериолардың базалды мембранасының астында, өзекшелердің базалды мембранасын байлап ашық – қызыл түсті нәруыз массаларының шөгінділері анықталады.

2-қадам – Бүйрек амилоидозы. Бояуы конго – қызыл.



№9 Жауабы: 1-қадам – Өкпе препараты. Альвеоларларда, бронхтар саңылауларында, альвеолалар аралығындағы қалқалық және бронх айналасындағы дәнекер тінде гемосидерин пигменті бар сидерофагтар мен сидеробласттар жиналған.

2-қадам – Өкпенің сұр – қоңыр индурациясы (өкпе гемосидерозы). Перлс бояуы.



№10 Жауабы: 1-қадам– бүйек шумақтары кеңейген, олардың эпителиі жалпайған, қуысы кеңейген.

Шумақтың қуысында қызғылт нәруызды гомогенді масса анықталады. Стромасында лейкоцитарлы инфильтрация.

2-қадам – созылмалы интерстициалды ірінді пиелонефрит (қалқанша безі тәрізді бүйрек). Бояуы гематоксилин – эозин.



Макропрепараттар

№1 Жауабы: 1-қадам– ұйқы безінің бөлігі, көлемі кішірейген, бездің паренхимасында май тінінің өскені байқалады, бөлікті құрылымы бұзылған.
2-қадам –ұйқы безінің атрфиясы



№2 Жауабы: 1-қадам– бүйректің макропрепараты, ағзаның көлемі айқын кішірейген, беткейі ірі кедір бұдыр, ағза ішіне тартылған тыртықтар есебінен
2-қадам –бүріске бүйрек



№3 Жауабы: 1-қадам— ісік беткейінің кесіндісінде қызыл түсті, қан құйылу аймақтарымен. Бүйрек үсті безінің беткейінде аз мөлшерде сақталған қыртысты қабатының сақталғаны анықталады.

2-қадам –феохромоцитома



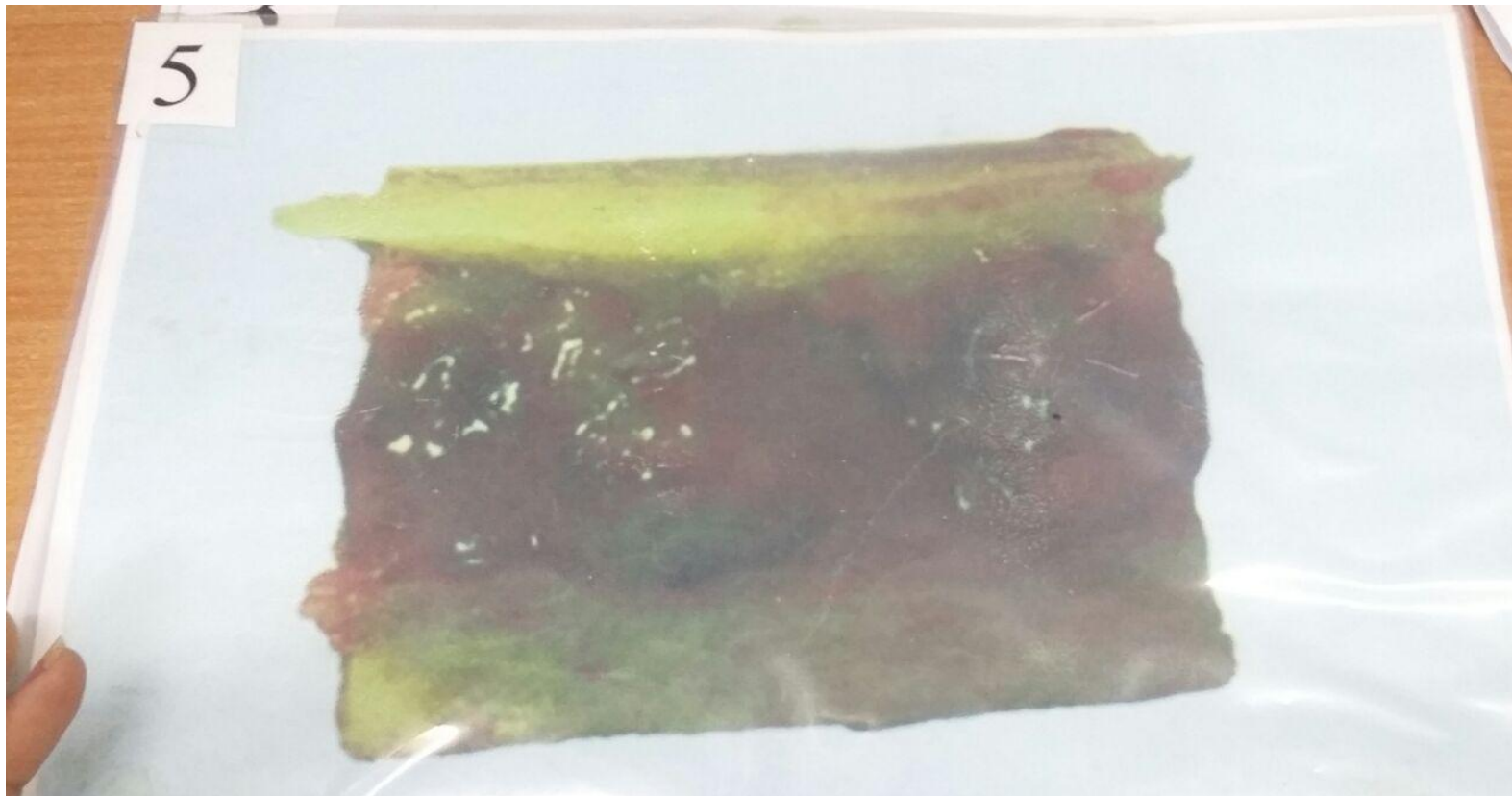
№4 Жауабы: 1-қадам– жүрек өшемдері ұлғайған, сол қарыншаның алдыңғы қабырғасының жазықтық кесіндісінде шекарасы айқын емес ақшыл -сұр түсті аймақтар анықталады.

2-қадам – миокард инфаркты



№5 Жауабы: 1-қадам– түтікті сүйектің бөлігі, сүйек кемігі ашық- қызыл түсті, нәрлі жылтыр. Сүйек кемігі сары түстен қызылға метаплазияланған.

2-қадам –анемия кезіндегі сүйек кемігі



№6

Жауабы: 1-қадам– жүрек макропрепараты, консистенциясы тығыз, сол жақ қарынша қабырғасының қалыңдығы 2,3 см, емізікше бұлшық еттері қалыңдаған, кесіндіде миокард қоңырқай түсті.

2-қадам –сол жақ қарыншаның гипертрофиясы



№7

Жауабы: 1-қадам– су астында көкірек қуысы ашылды; осы кезде ауа көпіршіктерінің шығуы плевра қуысында ауаның болуын дәлелдейді.

2-қадам – жоғары қысымды пневмоторакс



№8 Жауабы: 1-қадам– бауыр бөлігінің макропрепараты, капсуласы тегіс, жылтыр, консистенциясы болбыр, кесіп көргенде сары түсті.
2-қадам –бауырдың майлы дитрофиясы.



№9 Жауабы: 1-қадам– өкпе бөлігінің макропрепараты, плеврасы бұлынғыр. кесіндіде екі тоқ қызыл түсті ісіктік өсу ошағы анықталады, көлемдік құрылымдардың тіні, ақшыл сұр түсті некроздалған, 5,0 x 4,0 см және 5,5 x5,0 см. түйінді түрінде.

2-қадам –өкпе обыры (түйінді түрі)



№10

Жауабы: 1-қадам— қолдың үшінші саусағы, көлемі айқын ұлғайған, саусақтың терісімен тырнақтың орны тоқ -қошқыл түсті

2-қадам –үшінші саусақтың ишемиясы

