

# Город на Неве.



Окружающий мир  
2 класс



Привет, ребята!

Меня зовут Василий. Я не просто кот, а кот Питерский. Я очень люблю гулять по нашему родному городу и любоваться его красотой.

А вы?

Я приглашаю вас на прогулку.

**Для перехода на нужный объект щелкните по кнопке на карте...**



***Знаете ли вы:***

❖ Какая первая постройка появилась в нашем городе?

❖ День рождения Санкт-Петербурга и почему наш город так назван?

❖ Где находится самый высокий шпиль?

*На болоте родился,  
Три раза крестился,  
Врагу не сдавался,  
Героем остался!*



**Санкт - Петербург**

# ***Кто основал Санкт-Петербург?***

***Петр I Великий -  
первый император  
всероссийский***



## Как все начиналось

Наш город Санкт-Петербург был построен по велению Петра I. Он возник среди болот и лесов. Строительство началось с крепости, которую Петр I назвал Санкт-Петербург. В дальнейшем эту крепость переименовали в Петропавловскую, а ее первоначальное название перешло на город.





Строительство  
Санкт Петербурга  
началось в 1703  
году по  
инициативе  
императора Петра  
Первого с Заячьего  
острова - именно  
там был заложен  
первый камень.



Я счастлив, что в городе этом живу,  
Что окна могу распахнуть на Неву.  
Я вижу, как зори над нею играют –  
Так сильно, так ярко, что волны сверкают.



Самая первая постройка города находится на **Заячьем острове** в дельте реки Невы. Царь Петр I выбрал именно этот остров. Здесь он построил крепость, потому что новый город надо было защищать от врагов. В крепости в честь святых Петра и Павла построили собор и стала она называться **Петропавловской**.







Крепость заложили в день святых Петра и Павла – 27 мая 1703 года.

Этот день и считается днем рождения города.

Город царь Петр назвал в честь своего небесного покровителя – апостола Петра. Санкт-Петербург – это город святого Петра.

## Петропавловская крепость

Первой постройкой Санкт-Петербурга стала крепость. По проекту Доменико Трезини было выстроено шесть бастионов – укреплений пятиугольной формы. Между бастионами возвели крепостные стены – куртины. В центре крепости был возведен собор. Его назвали в честь святых Петра и Павла. Крепость тоже стали называть Петропавловской.



**Собор** – главный храм, где собираются верующие в бога люди, где проходят службы.

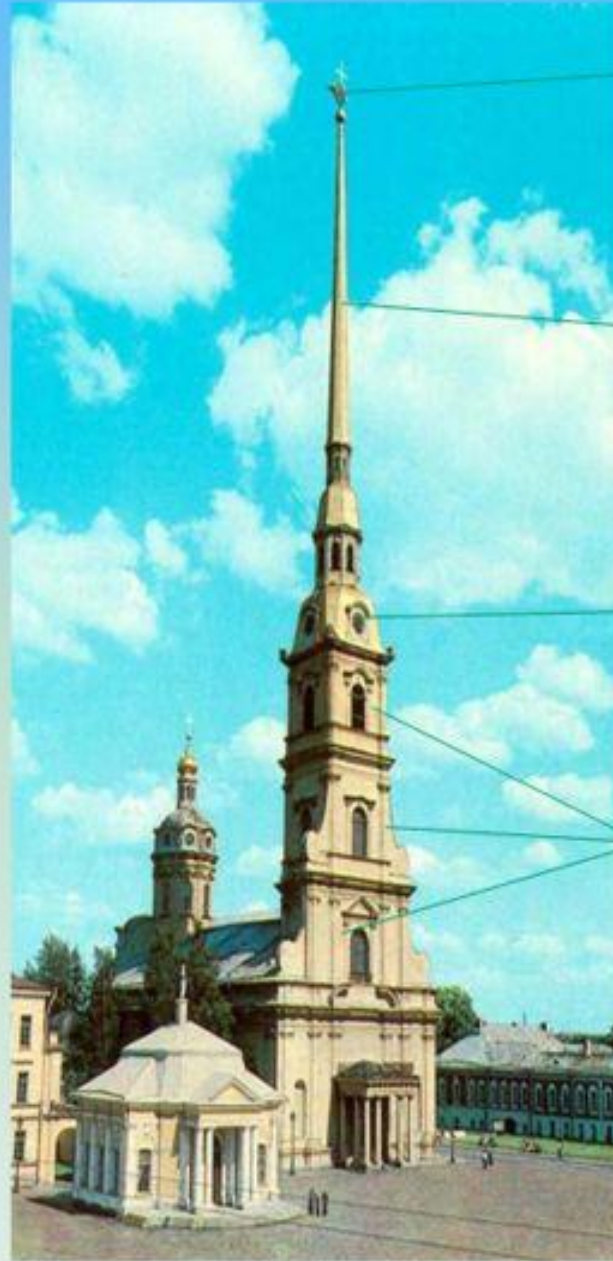
У Петропавловского собора есть **колокольня** – высокая башня со шпилем. На башне тикают часы – **куранты**.

На самом верху шпиля – летящий ангел с крестом.

Он указывает петербуржцам направление ветра, он – **флюгер**.

Летящий ангел – символ нашего города.

Шпиль Петропавловской крепости – самый высокий в Санкт-Петербурге.



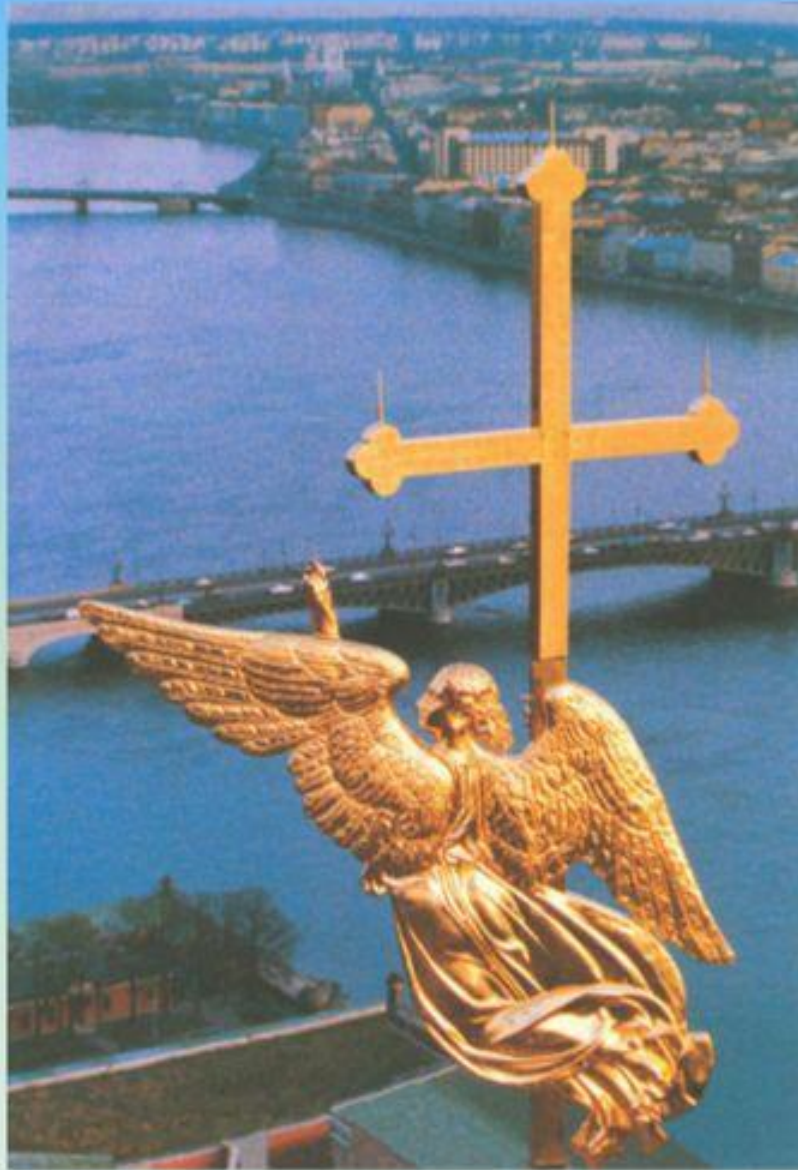
ангел

шпиль

куранты

ярусы  
колокольни



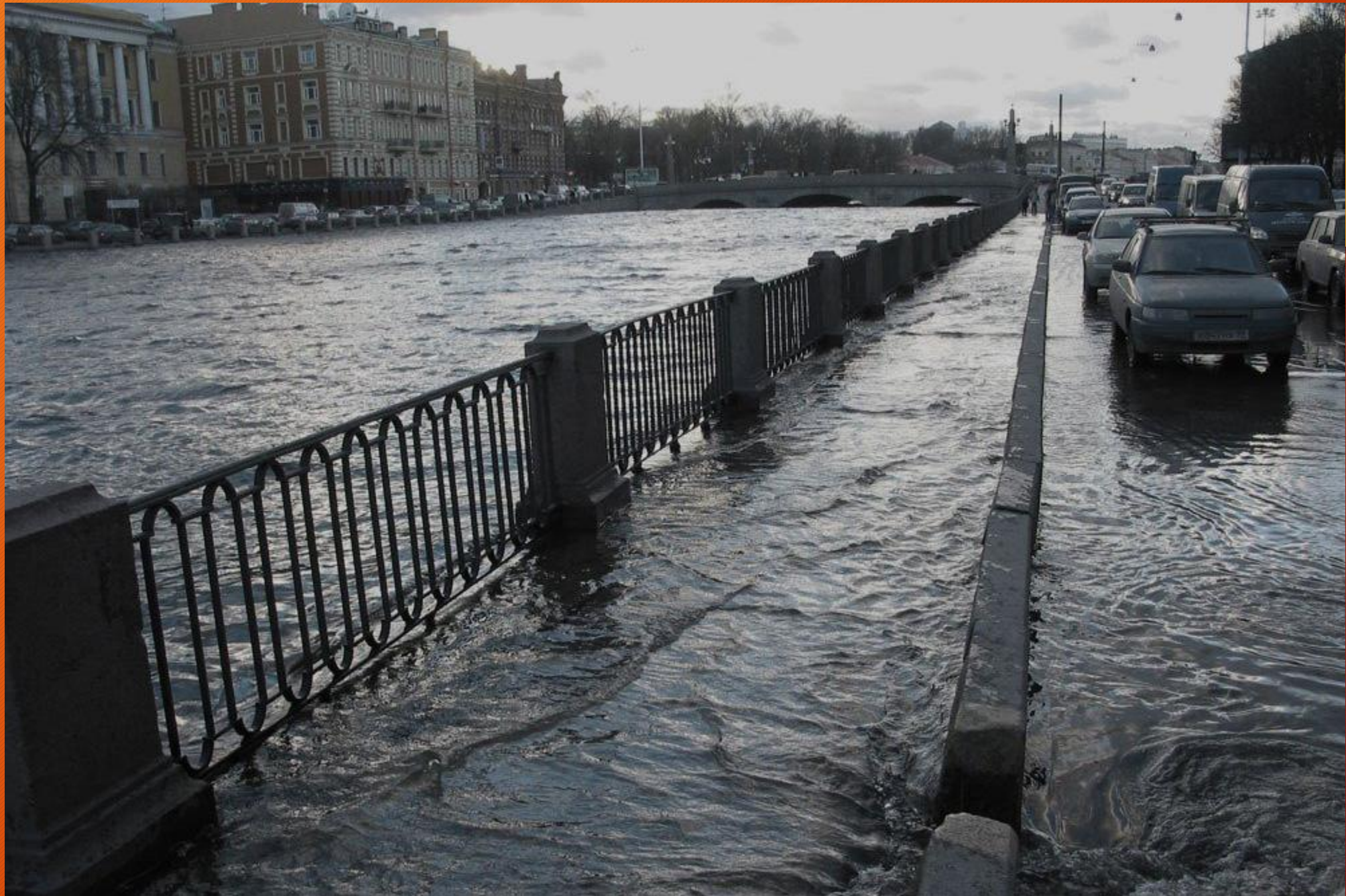


Раздумал, видно,  
Ангел улететь  
И вот застыл,  
Пространства не осия.  
Ему на город  
Весело глядеть  
С вершины  
Петропавловского шпиля.

Под ним течет  
Красавица Нева,  
И воды омывают  
Пляж знакомый,  
А в невских водах  
Неба синева.  
Здесь всё свое.  
Он в Петербурге – дома.



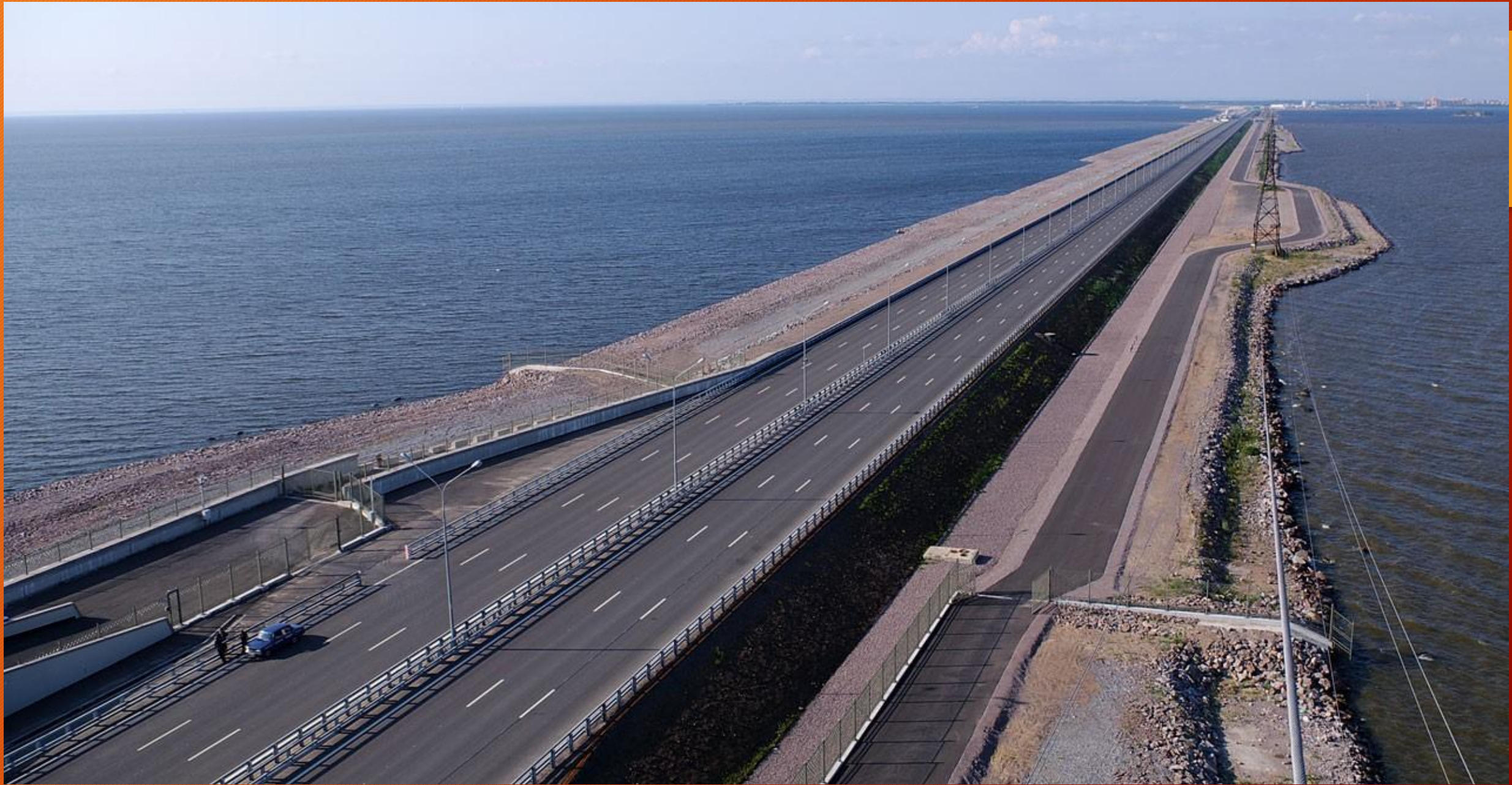
Какие приподные явления характерны  
в Санкт-Петербурге?













Ну, вот и подошла к концу наша  
первая встреча с  
Санкт-Петербургом!  
Надеюсь, что вам понравилась наша  
прогулка по улицам города и вы  
узнали много нового  
и интересного о нем.

**До новых встреч!!!**

