

***«Графическое
представление
информации в редакторах
электронных таблиц»***

- ▶ **Выполнила : студентка 1 курса ИГиМП
101Б группы Черноградская Лилиана**

Редакторы электронных таблиц

Электронная таблица - это программное приложение, которое работает в диалоговом режиме и позволяет хранить и обрабатывать данные в таблицах.



OpenOffice.org Calc



MS Excel



KSpread



Numbers



Gnumeric



Lotus 1-2-3

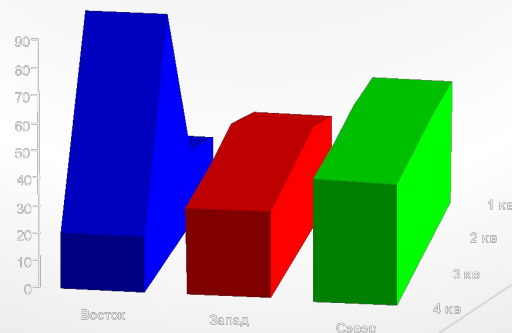
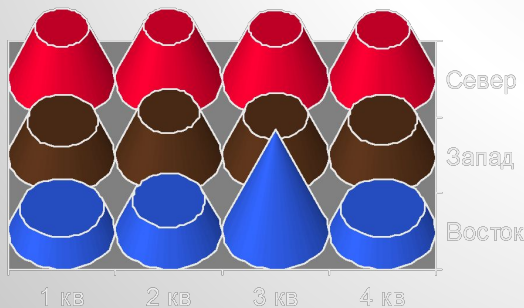
Графическое представление информации

Графическое представление данных — это наиболее наглядное изображение полученного распределения результатов исследования. Оно дает возможность с одного взгляда определить структуру и состав изучаемой совокупности, структурные сдвиги, тенденции изменений при переходе от одних значений переменных к другим и т.д.

Виды графического представления данных

Электронные таблицы позволяют представлять числовые данные в виде :

- Гистограммы
- Полигона
- Кумулята
- Диаграммы (столбиковые, ленточные, секторные)

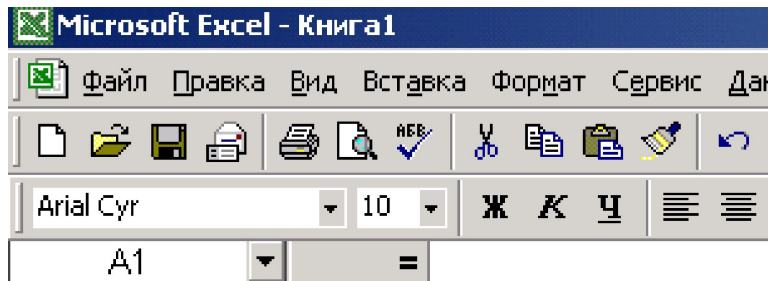




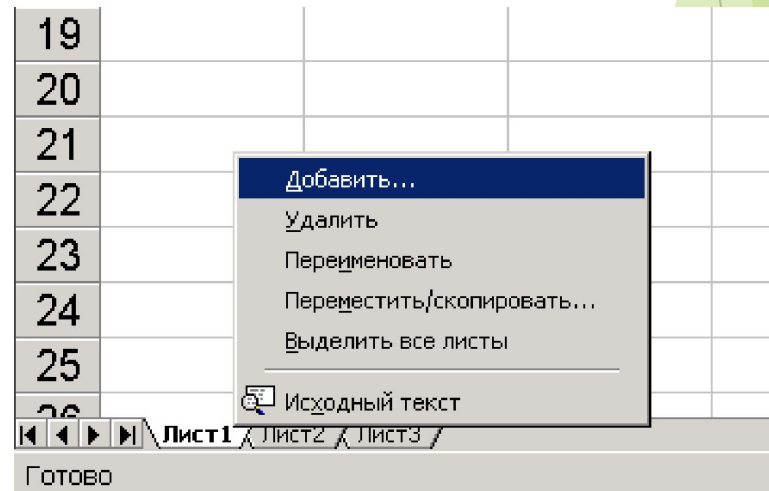
Редактор MS Excel.

Основные понятия:

1. Документом Excel является файл с произвольным именем и расширением **.xls** , именуемая **рабочей книгой**.



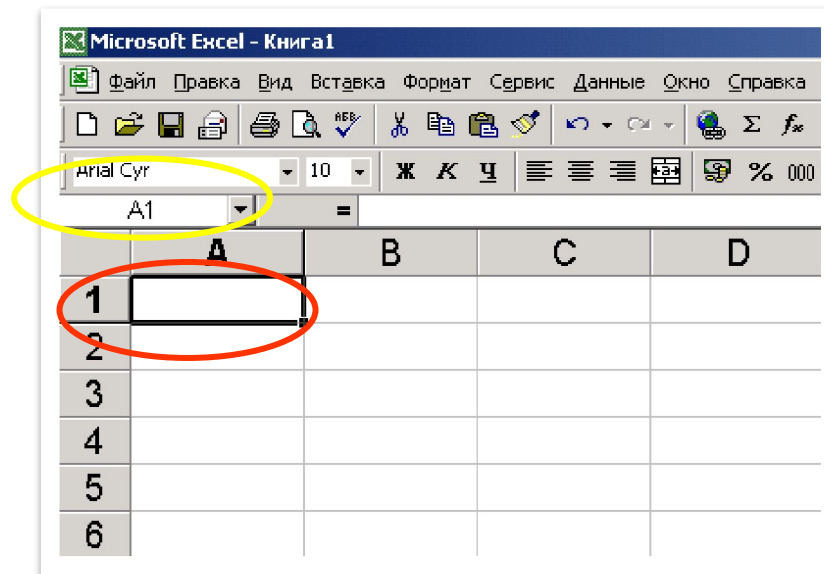
2. Книга Excel состоит из 3 **рабочих листов**. Максимальное количество листов -256. Перечень действий с листами указано в **контекстном меню**.



Редактор MS Excel.

Основные понятия:

3. Рабочий лист состоит из ячеек, находящихся в пересечении строк и столбцов
4. Столбцы нумеруются латинскими буквами, всего 256 столбцов.
5. Строки нумеруются целыми числами от 1 до 65536 (в версии 2010г.)
6. **Адрес ячейки** состоит из имени столбца и номера строки, на пересечении которых она находится
7. Адрес текущей ячейки отмечается **в Поле Имя**.
8. Для работы с ячейкой предназначена **курсорная рамка**



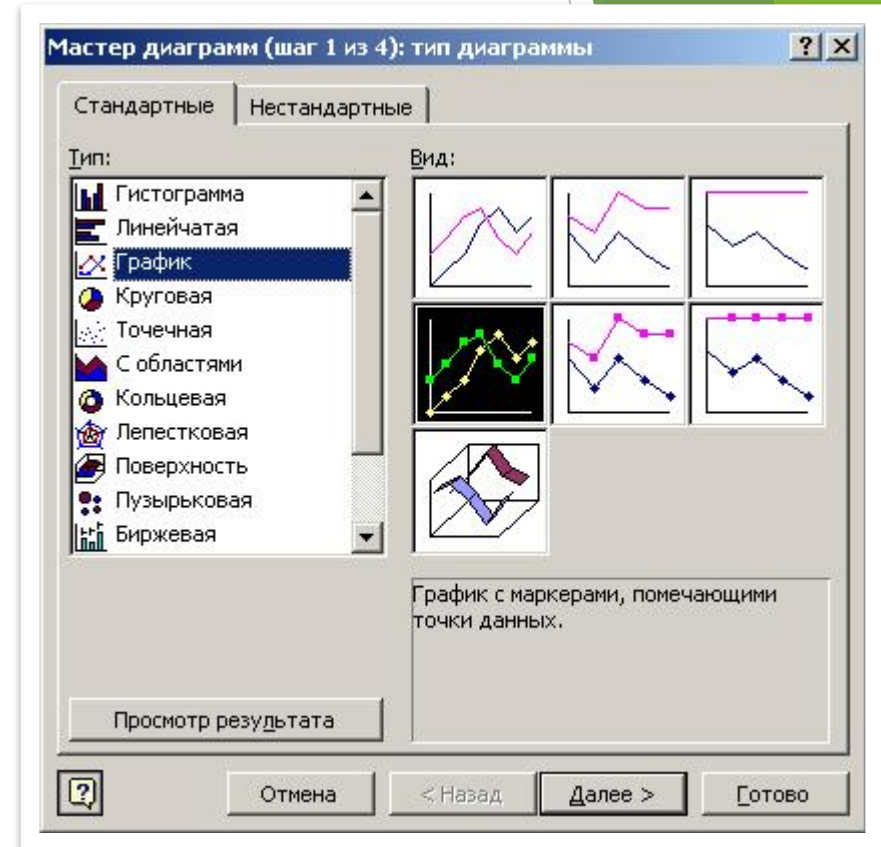
Редактор MS Excel

С помощью **Excel** можно строить диаграммы разных типов.

В зависимости от места расположения и особенностей построения и редактирования различают два вида диаграмм:

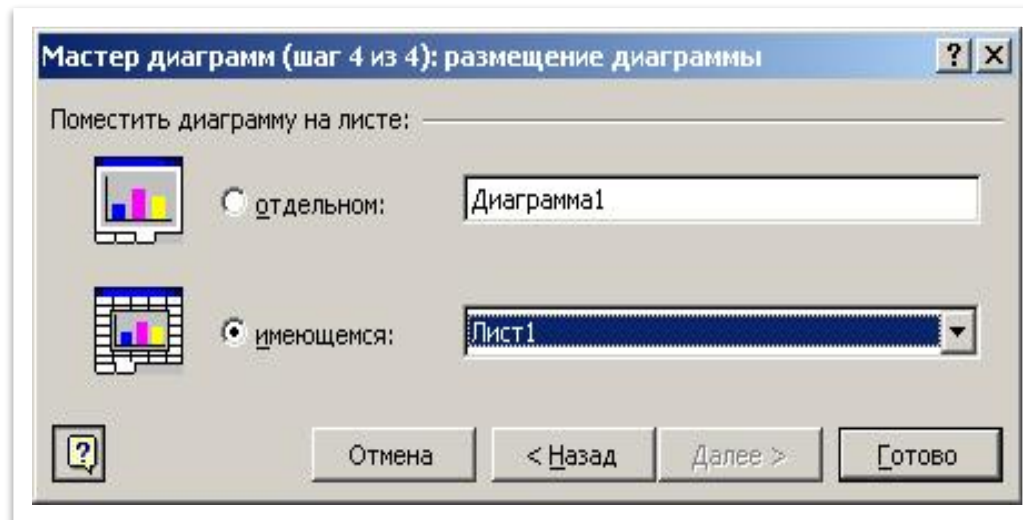
- **внедренные диаграммы** - помещаются на том же рабочем листе, где и данные, по которым они построены;
- **диаграммы в формате полного экрана на новом рабочем листе.**

Удобным средством для создания графических представлений в Excel является *Мастер диаграмм*, который вызывается специальной кнопкой на панели *Стандартная* или из меню *Вставка > Диаграмма*



Редактор MS Excel

При выборе нужного параметра на четвертом шаге Мастера диаграмм определяется, будет ли создан специальный диаграммный лист или внедренная диаграмма.

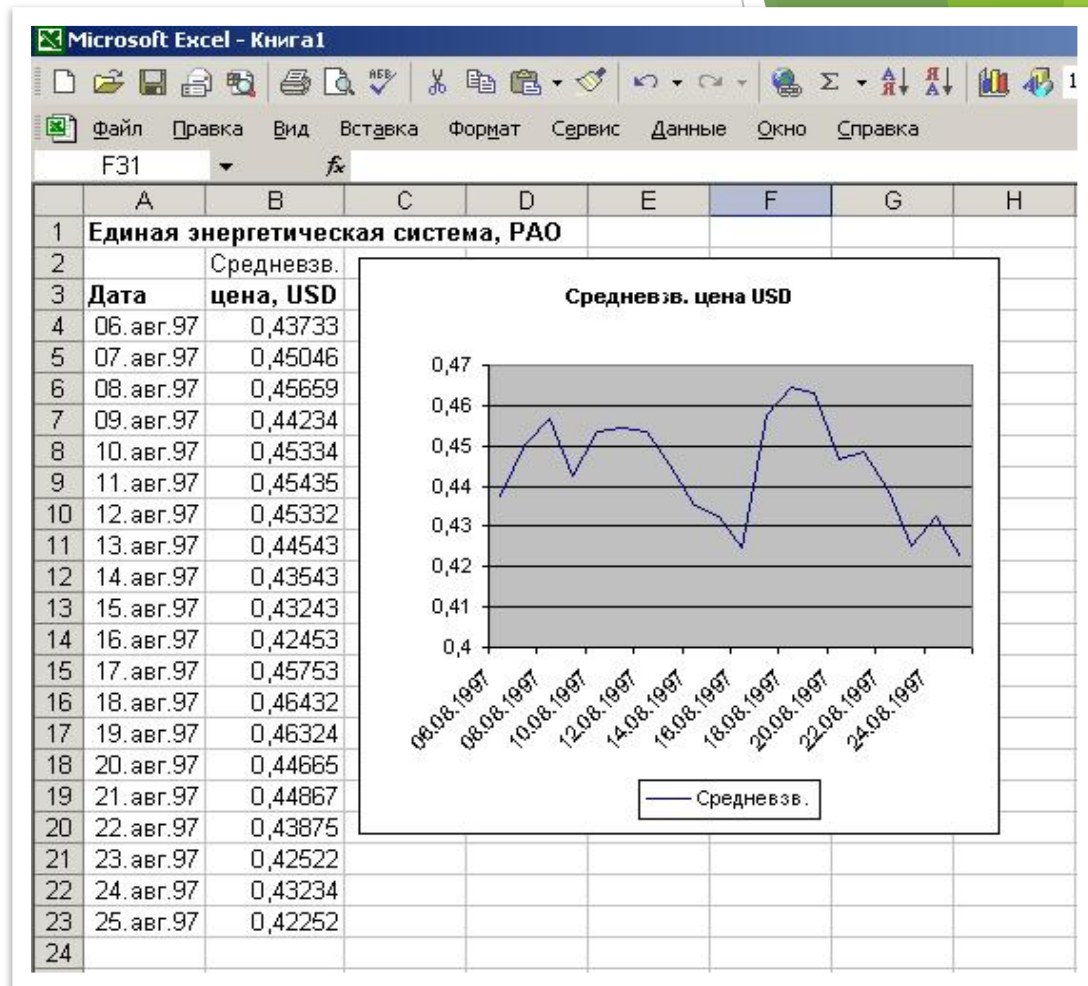


(Окно мастера диаграмм)

Редактор MS Excel

**Правильно
выбранный
способ
представления
данных на
диаграмме и
удачное
форматирование
очень важны для
качественного
анализа данных.**

**Представление
данных в виде
графика.**

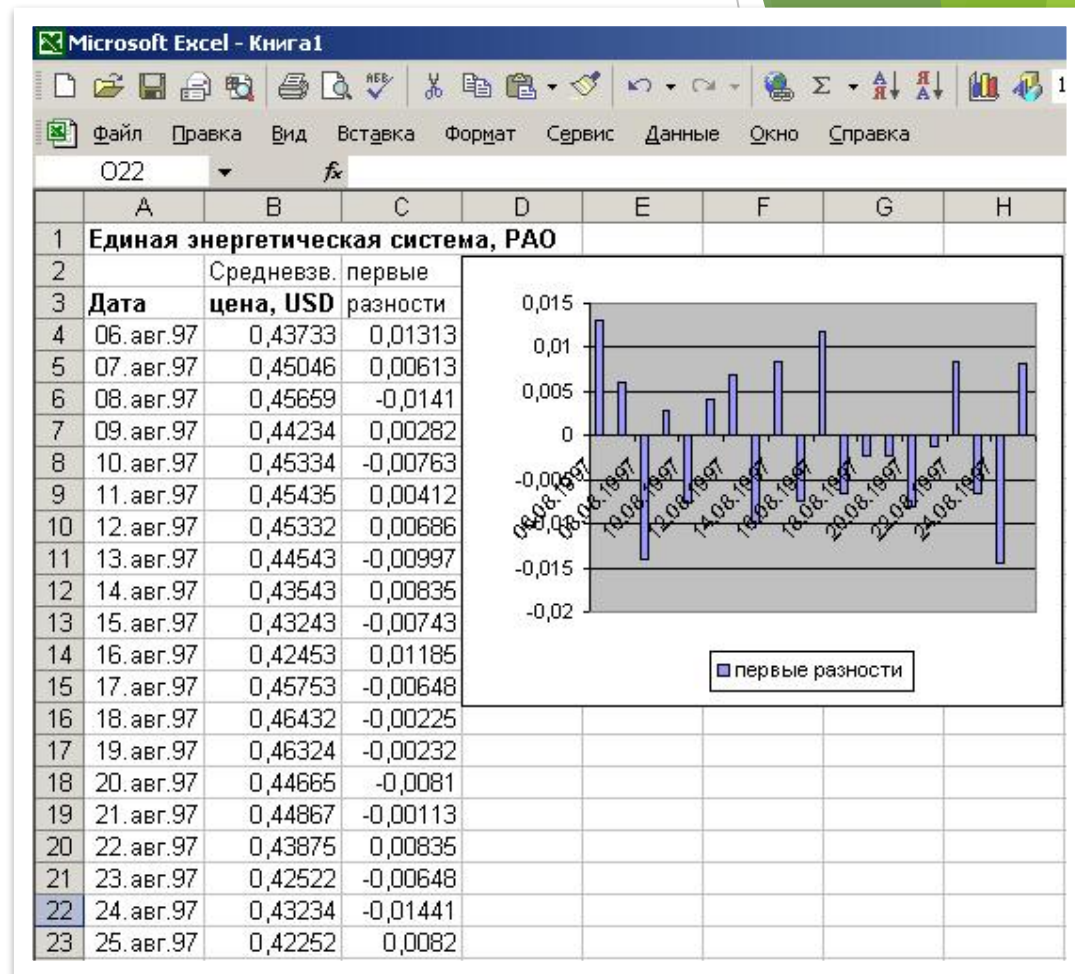


Редактор MS Excel

Представление данных в виде гистограммы.

Внедренную диаграмму можно перемещать по экрану и изменять ее размеры.

Уже созданную диаграмму можно усовершенствовать (дополнительно добавить название, отформатировать уже имеющийся текст в диаграмме, дать название осям или изменить их масштаб).



Список использованной литературы

- Справка : Microsoft Excel
<https://support.office.com/ru-ru/excel>