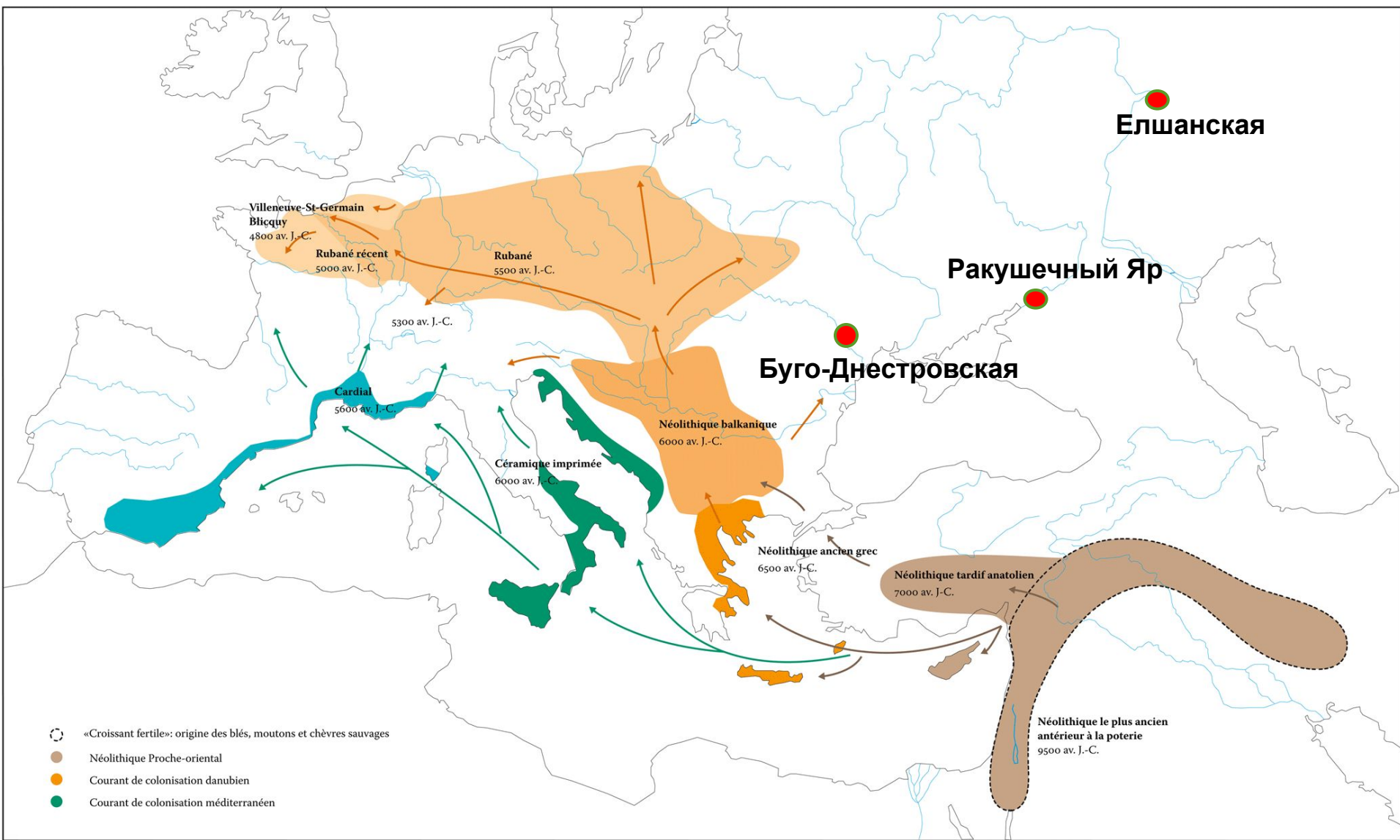


Неолит лесной зоны



Культуры раннего неолита Средиземноморья, Западной и Восточной Европы

Характерные черты неолита с присваивающим хозяйством

Изменения материальной культуры

Появление керамики

Усложнение обработки камня и появление специализации (наконечники стрел, рубящие орудия)

Изменения хозяйства

Комплексное присваивающее хозяйство с опорой на рыболовство (в южной зоне постепенное появление и внедрение земледелия)

Изменение социальной структуры

Появление крупных долговременных жилищ-полуземлянок

Развитие обмена (кремь, янтарь, некоторые виды каменных изделий)

Растяннутость этих явлений во времени, постепенное поступательное развитие



Ранний неолит Юго- Восточной Европы

Ракушечный Яр. Станица
Раздорская, о. Поречный



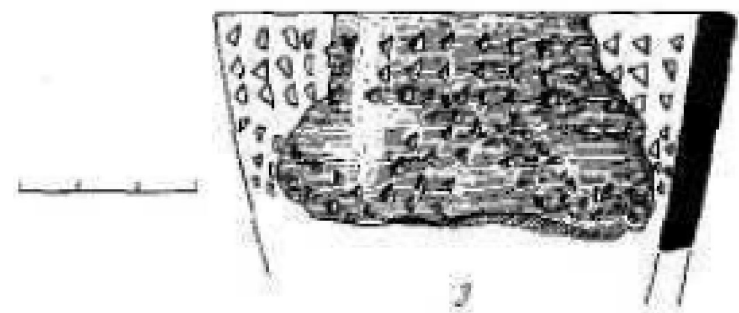
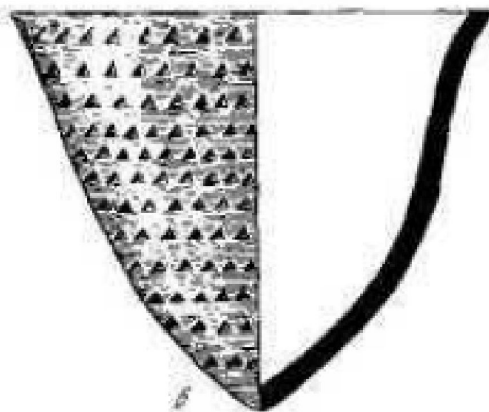
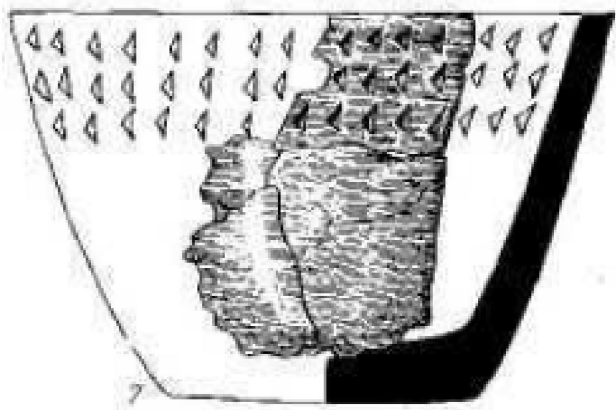


Ракушечный Яр.
Стратиграфия





Ленточный способ лепки сосуда. Эксперимент



Ракушечный Яр

Хронология неолита Восточной Европы

Появление керамики в степной зоне

- Ракушечный Яр, 20 слой – 7000- 6600 гг. до н.э.
- Елшанская культура – 7000-6600 гг. до н.э.

Появление производящего хозяйства

- Буго-Днестровская культура – 6800-6200 гг. до н.э.

Появление керамики в лесной зоне

- Верхневолжская культура – 6000 гг. до н.э.
- Сертейская культура – 6200 гг. до н.э.

Культуры неолита лесной зоны

Многообразие культур неолита

Анализ керамики как массового материала

Каждый фрагмент обладает фактически бесконечным набором признаков отражающих технологию изготовления сосудов (примесь, способ формовки, способ и температура обжига, форма сосуда и его отдельных частей, обработка поверхностей), эстетические представления (форма сосуда, декор и орнамент)

Неолитические культуры лесной зоны Восточной Европы





Гребенчатая
керамика.
Финляндия
(по: Edgren,
1984)



Кремневые бифасиальные наконечники стрел

Комплексное присваивающее ХОЗЯЙСТВО

Рыболовство (гарпуны, сети, ловушки, лодки)

Охота (кости животных, охотничьи ямы-ловушки)

Собирательство

Земледелие?



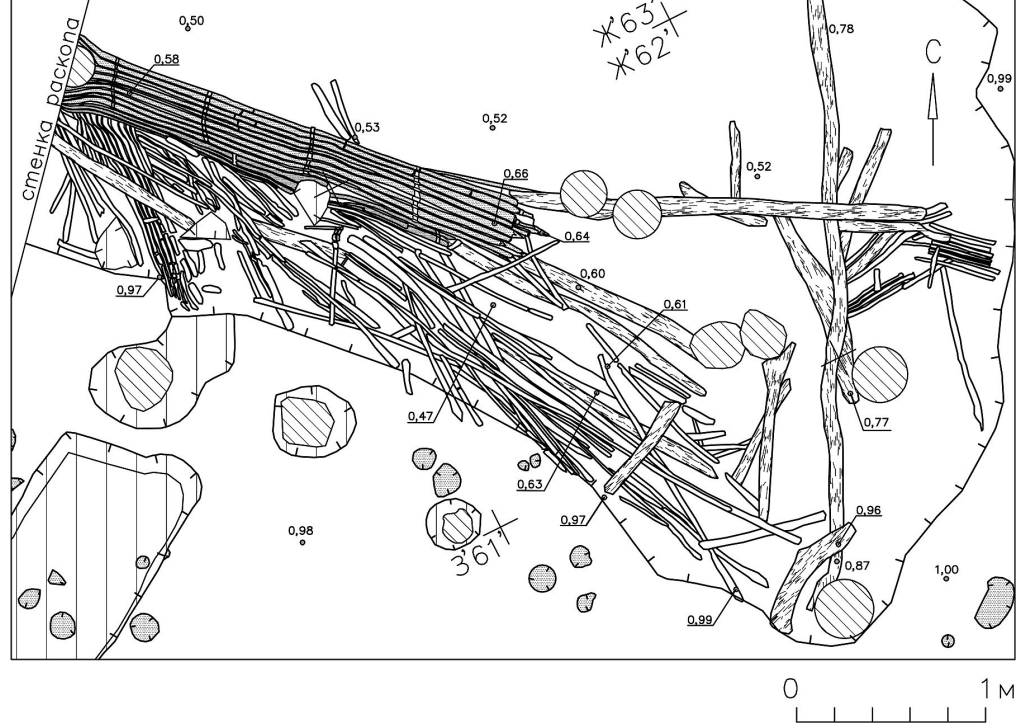
Костяные наконечники гарпунов и стрел из Шигирского торфяника



Рыболовные ловушки. Фрагмент



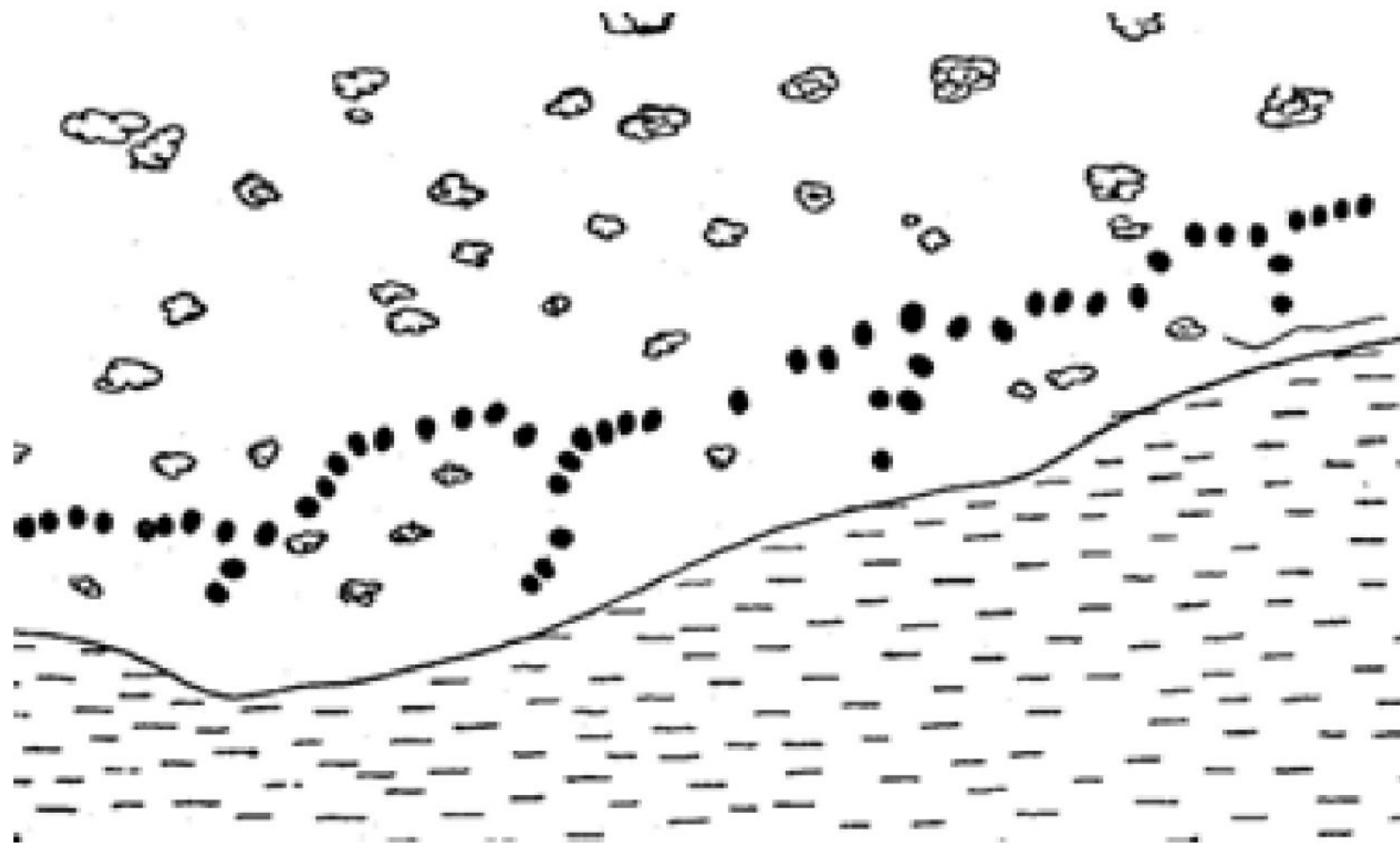
Рыболовные ловушки. Мат рыболовного заграждения



Рыболовные
ловушки. Детали



Одиночные ямы и их системы располагались на миграционных путях оленей и лосей, при переправах через реки и озера, на узких перешейках, на площадках террас естественно ограниченных крутыми склонами, каменистыми осыпями или заболоченными пространствами



План системы ям-ловушек в Ruossajeggi / Korsmyra. (по: Vorren and Manker 1976)



Варианты

В камнях:

четко сохраняется контур ямы,
прямоугольные,

размер 120-200 x 50-85 x 130-190 см

В песке или гравии:

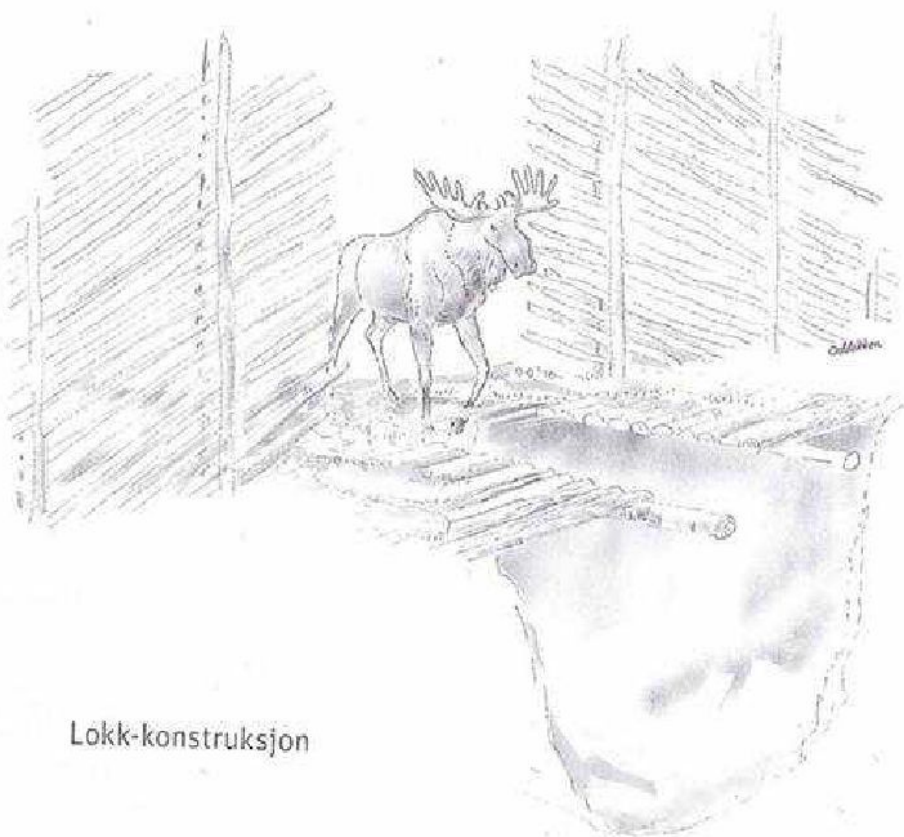
овальные или округлые

До раскопок

диаметр 2-4 м, глубина 0,5 -1,3 м

После раскопок

диаметр 2,5-3 м, глубина 1,8-2,4 м (от
краев ямы). Наличие валика (?)



Lokk-konstruksjon



Kassekonstruksjon

Варианты реконструкций ям-ловушек и изгородей

Изменение социальной структуры

Полуоседлость или оседлость (структура поселений)

Увеличение численности коллективов (крупные углубленные жилища)

Специализация производства (кремневые наконечники стрел, копий, рубящие орудия, изделия из янтаря)

Далекие связи и контакты (обмен)

Результат

Усложнение взаимосвязей в обществе

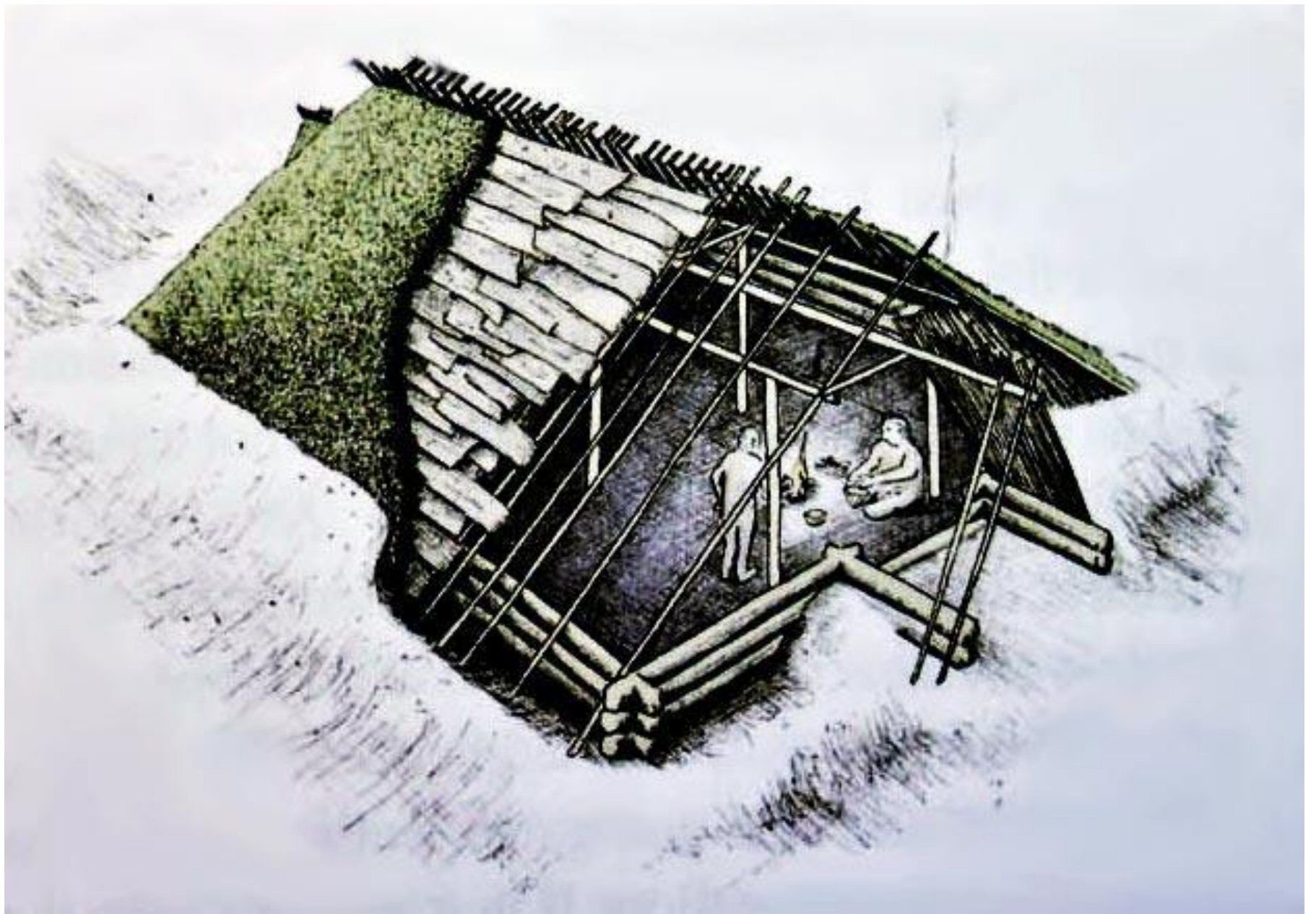
Искусство



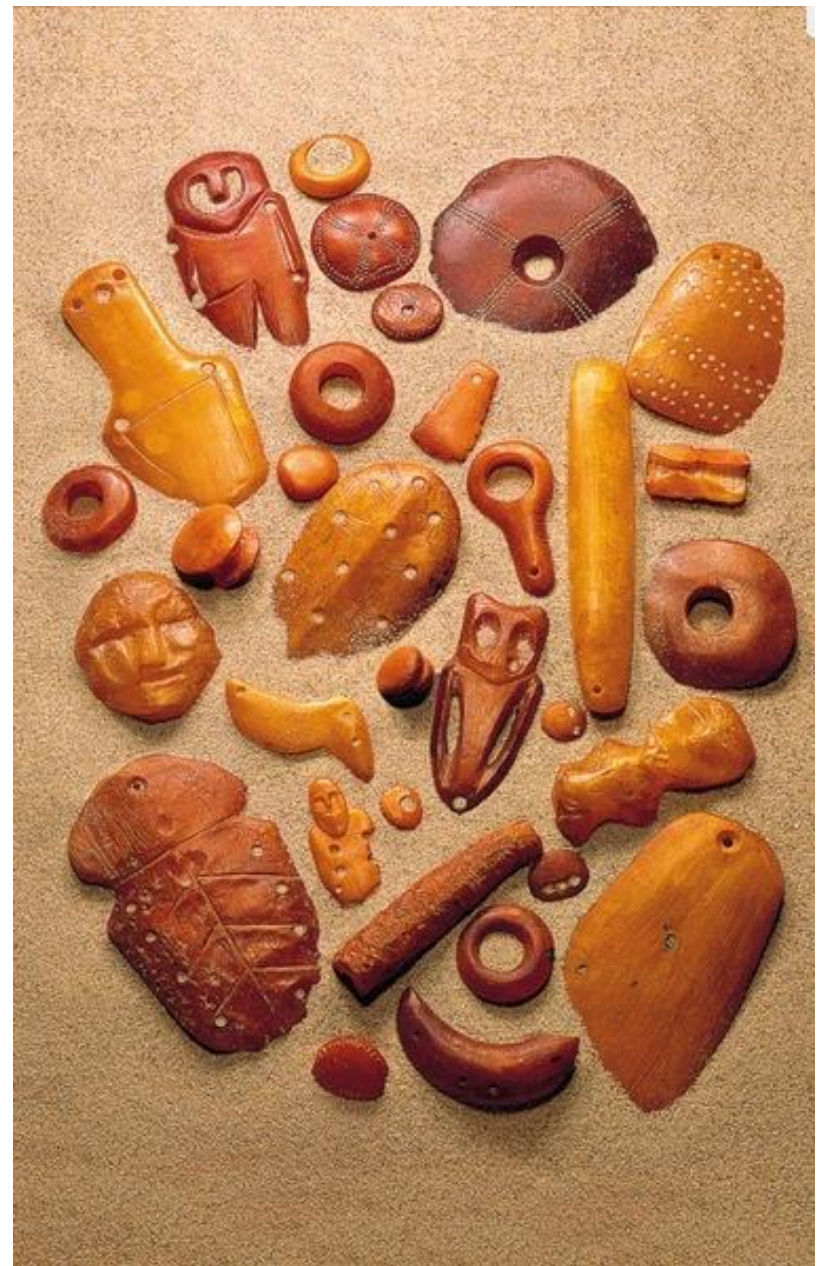
Полуостров Рыбачий. Поселение Рокапахта-2. Жилище типа Грессбакен.
Разведка 1996 г.



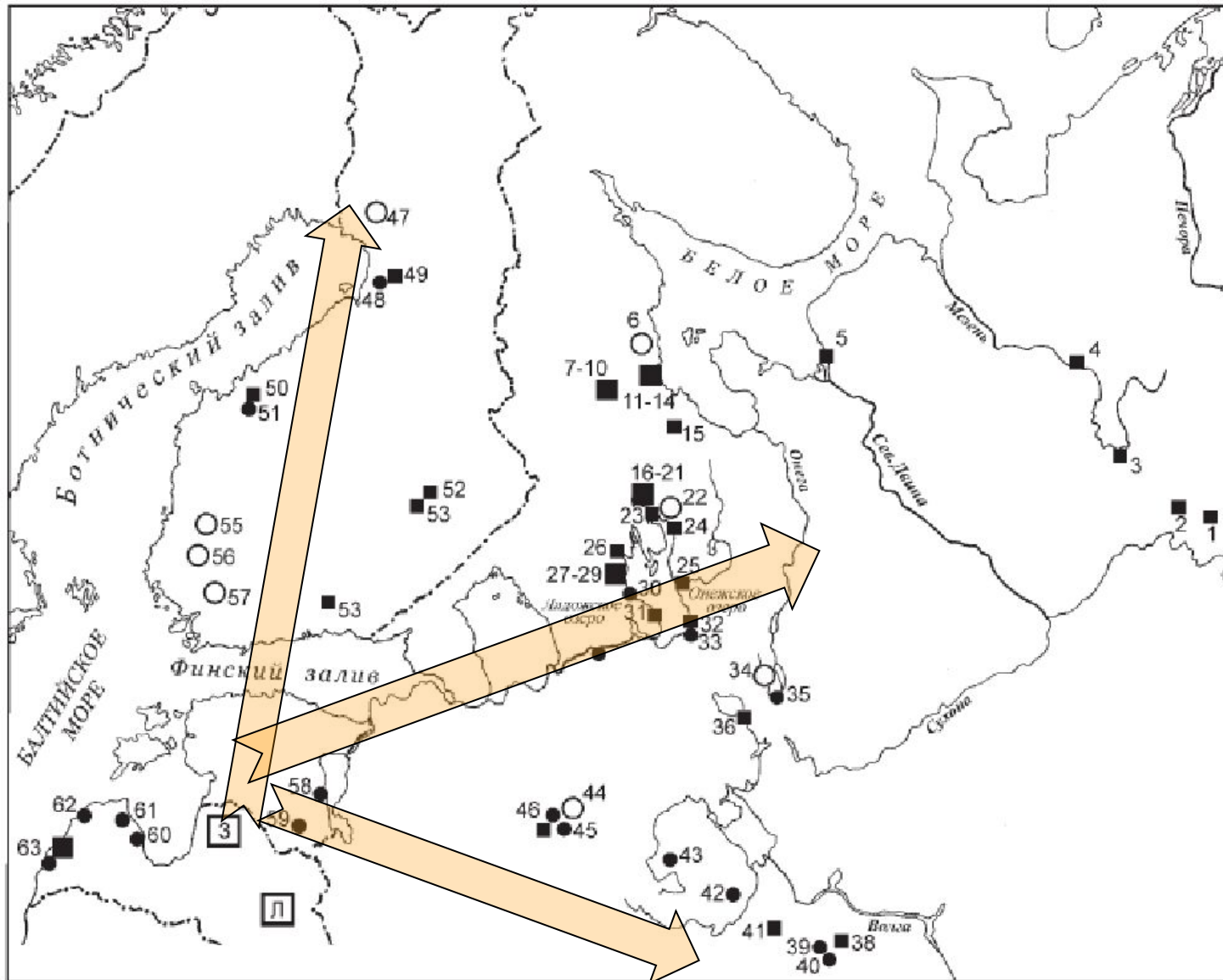
Поселение Вуолерим. Швеция. Раскопанное жилище раннего неолита



Реконструкция полуземляночного жилища эпохи неолита



Находки янтаря в лесной зоне Восточной Европы – свидетельство далеких культурных и экономических связей

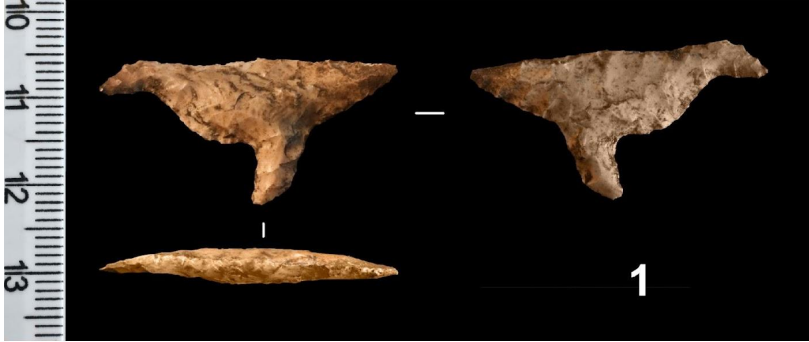


- - стоянки или могильники, датируемые рубежом IV - III тыс. до н.э.
- - стоянки или могильники, датируемые первой половиной III тыс. до н.э.
- - группа стоянок
- - стоянки или могильники, датируемые второй половиной III тыс. до н.э.
- - группа стоянок
- Л - стоянки Лубанской низины
- З - могильник Звейниeki

Карта распространения янтаря в лесной зоне Восточной Европы (Жульников 2008, рис. 2)



Кремневые бифасиальные наконечники стрел



Свидетельств
ва
специализир
ованного
производства
- каменные и
медные
изделия
позднего
неолита –
энеолита
Карелии





Могильники – новая категория археологических памятников

Первые захоронения – средний палеолит

Поздний мезолит – появления могильников – специально выделенных участков на которых производилось захоронение умерших. Особая социальная функция – родовые кладбища.

«Мертвые объединяют живых».

Оленеостровский могильник на Онежском озере – крупнейший позднемезолитический могильник в мире – 177 захоронений.



Vedbaek

Lat: 55.850 - Long: 12.567 - Alt: 700 km
TAGEO.com - NASA Goddard Space Flight Center

Могильник и поселение Ведбек (Alberthsen, Petersen, 1977)



Vedbaek



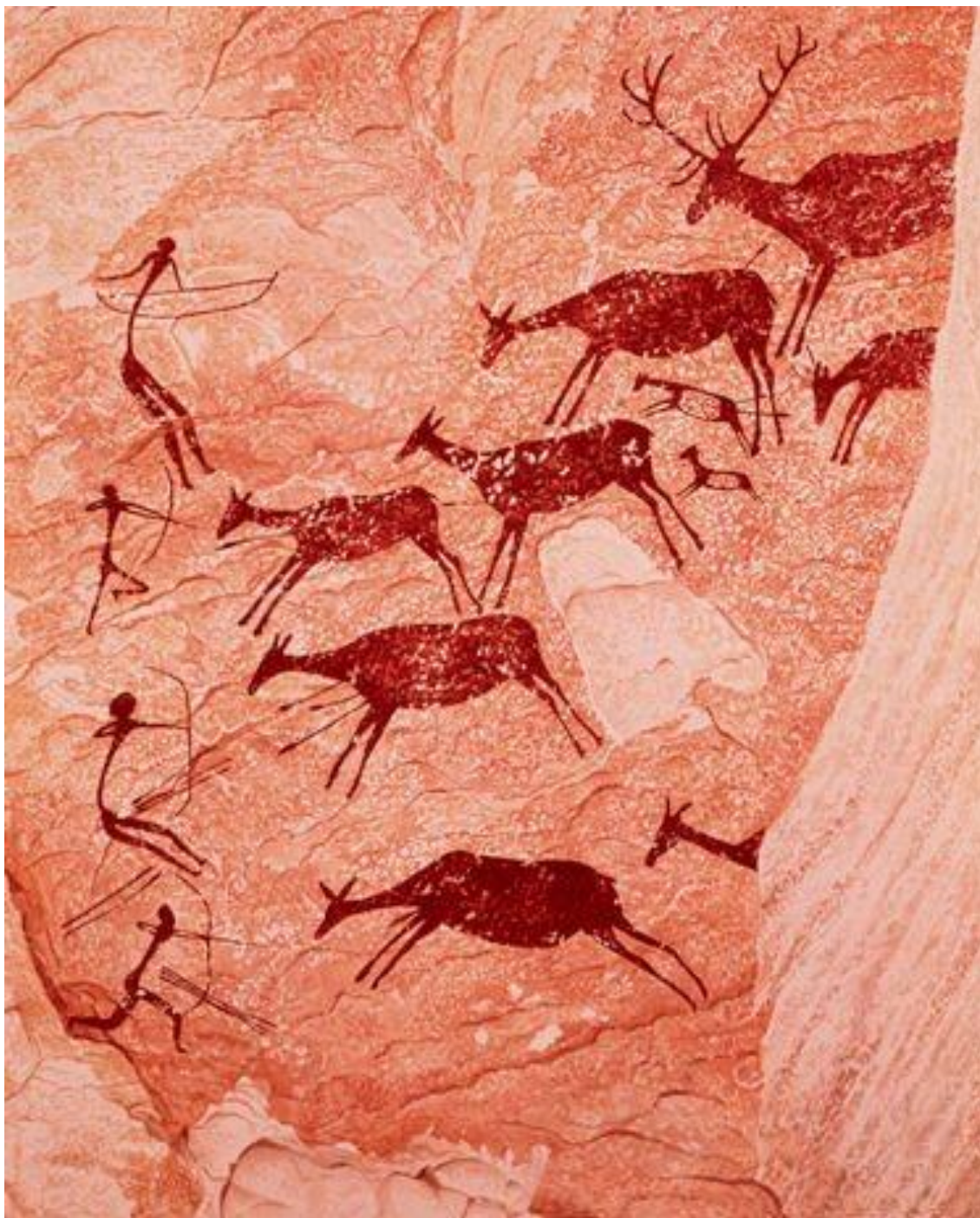


Искусство мезолита-неолита

Искусство монументальное и мобильное (малых форм).

Новые мотивы – тема человека. Человек активен - охота, война, ритуалы.

Новые тенденции – схематизация и условность. Особенно в монументальных изображениях.

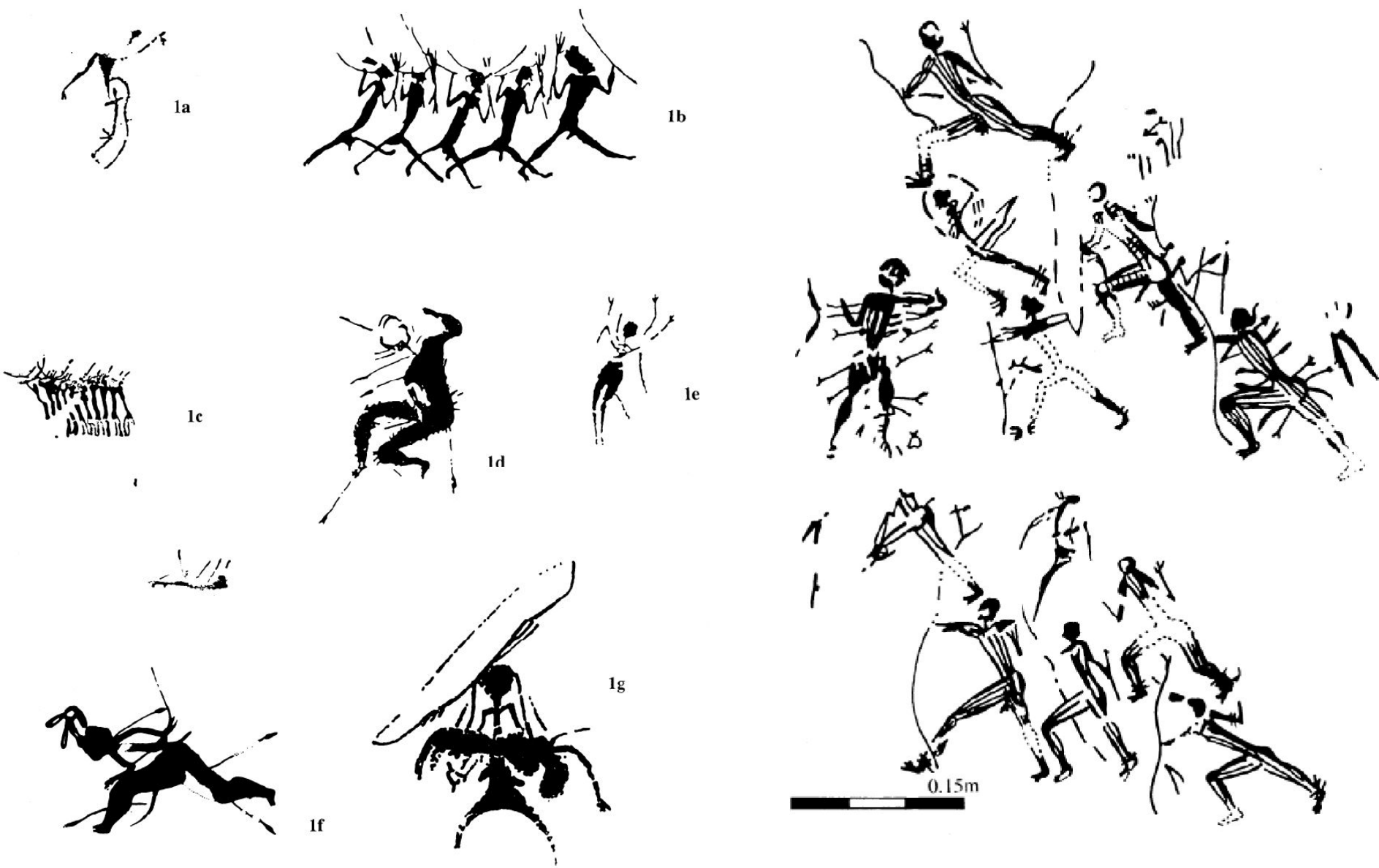


Искусство
мезолита.
Испанский
Левант

Куэва дель
Кавалльс,
Валльторта,
Кастильон



Батальные сцены в искусстве испанского Леванта.
Les Duegos, Castellin (Perello, 1963)



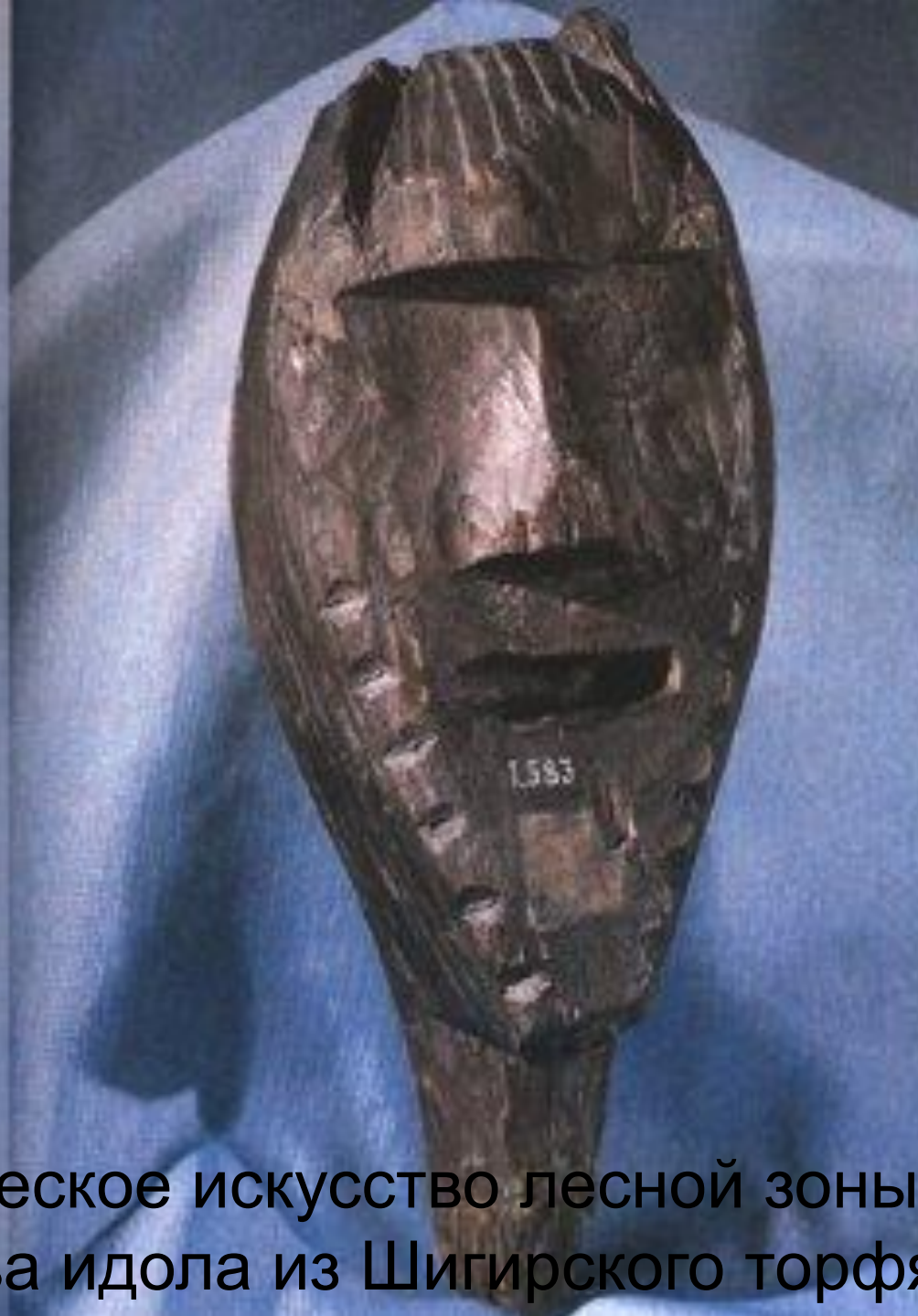
Батальные сцены в искусстве испанского Леванта
(Nash, 2005)



Неолитическое искусство
лесной зоны Евразии. Голова
лося из Шигирского
торфяника



Неолитическое искусство лесной зоны Евразии.
Деревянный ковш из Горбуновского торфяника



Неолитическое искусство лесной зоны Евразии.
Голова идола из Шигирского торфяника

Крупнейшие петроглифические памятники Северной Европы



ALTA



KANOZERO



ZALAVRUGA



NÄMFORSEN



ONEGA

Sverige

Finland

Norge

Estland

Latvia

Danmark



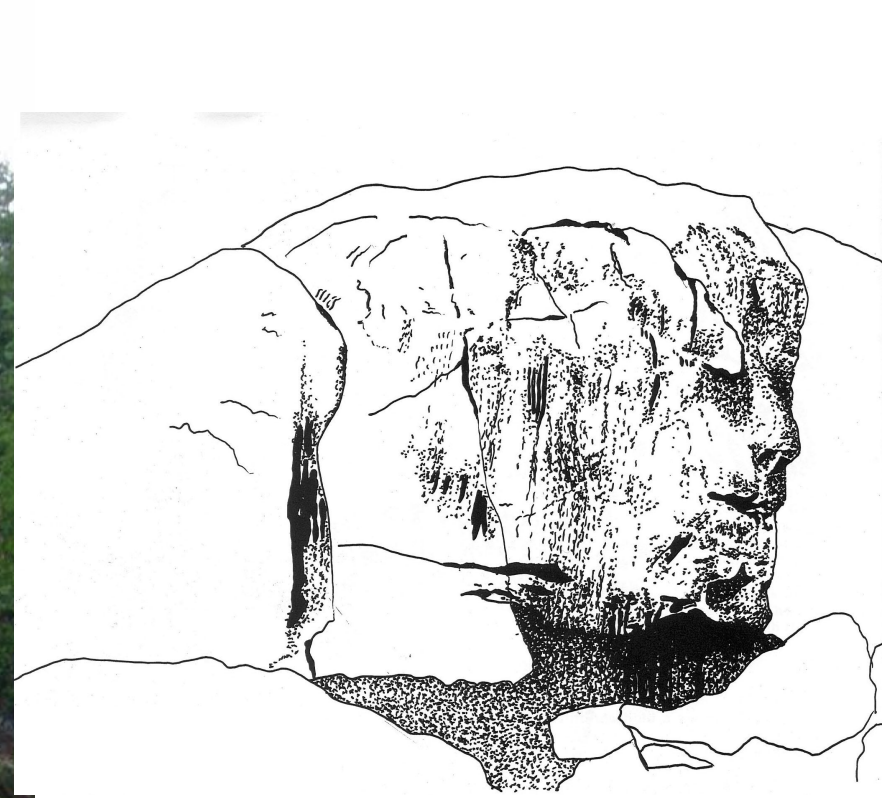
Писаницы и петроглифы



Nemforsen



Онега. Бесов Нос



Расположение
писаницы
Astuvansalmi, Riistina
Финляндия



Astuvansalmi,
Находки янтарных
украшений под



Альта, Норвегия. Петроглифы



Сцены охоты в петроглифах Альты (Норвегия) и Канозера (Россия).

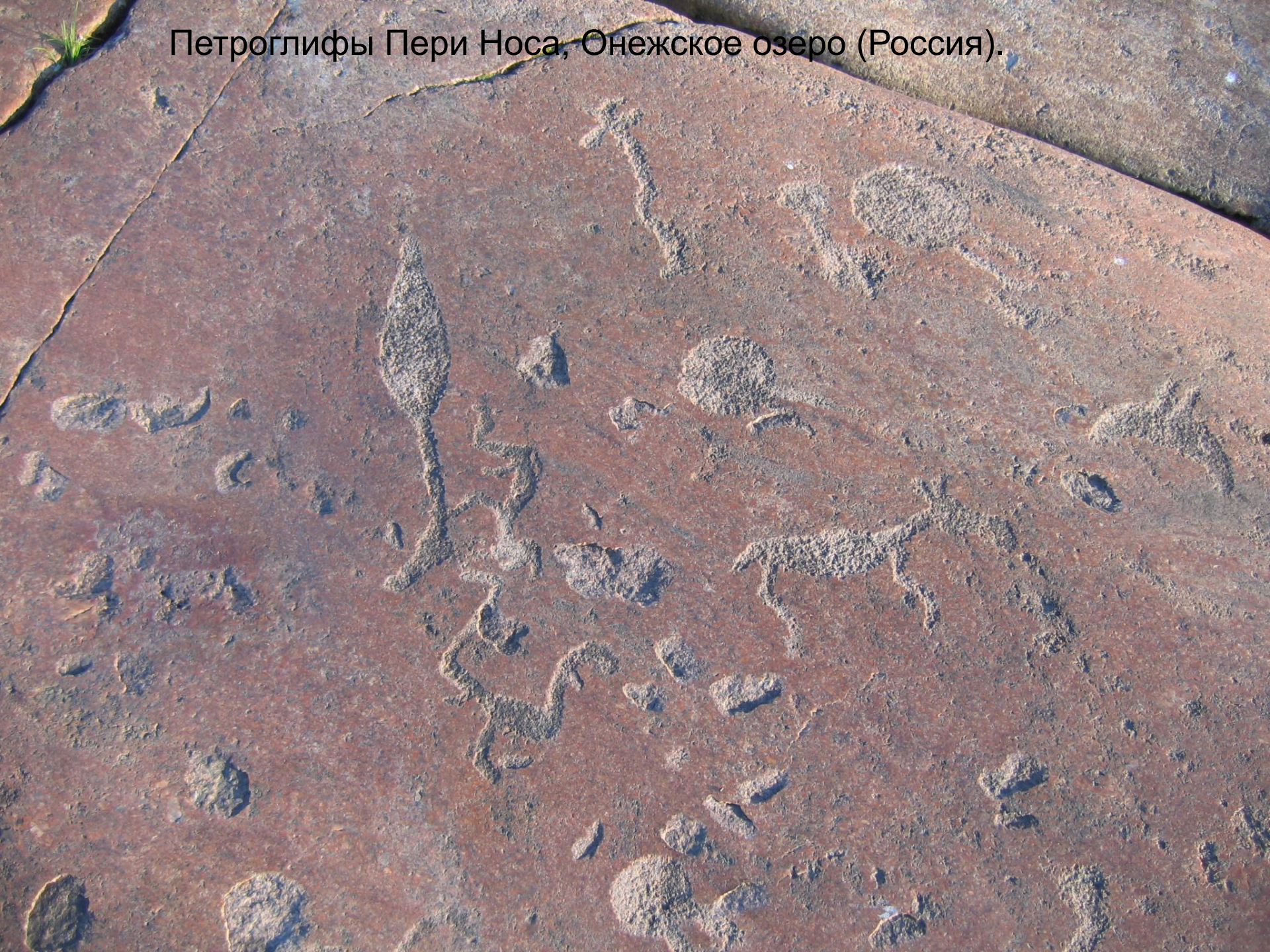


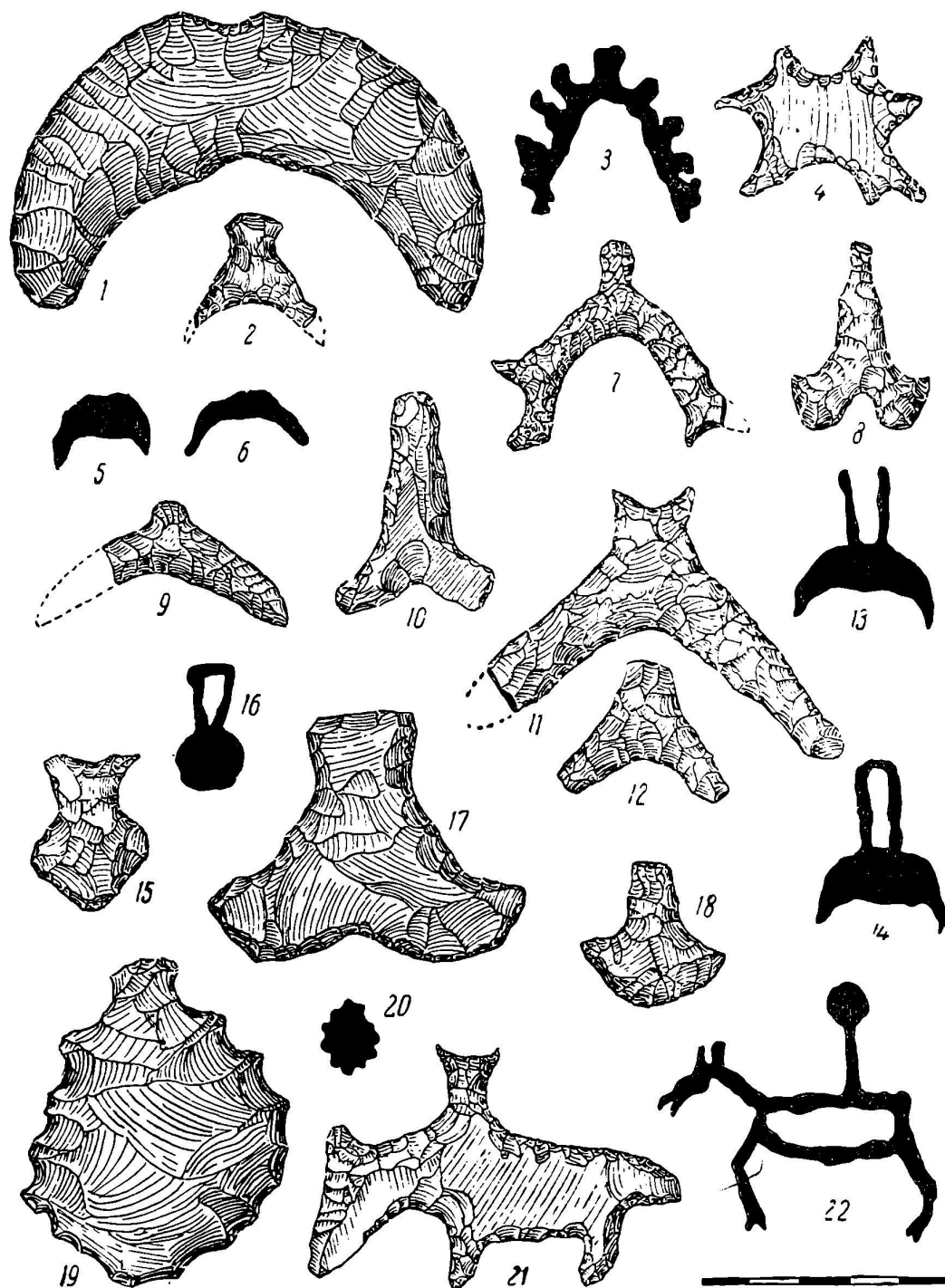
Петроглифы Бесова Носа, Онежское озеро (Россия).



Петроглифы Пери Носа, Онежское озеро (Россия).

Петроглифы Пери Носа, Онежское озеро (Россия).





Аналогии
солярным и
лунарным
символам
петроглифов в
мелкой кремневой
пластике (по:
Замятнин, 1948)



Мифологический сюжет создания мира? Петроглифы Пери Носа, Онежское озеро (Россия).