

# Неолит с производящим ХОЗЯЙСТВОМ

Ближний Восток, Балканы,  
Центральная и Западная  
Европа

# Низкоранговые ресурсы

Низкоранговые ресурсы – пищевые ресурсы, добыча и обработка которых отнимает много времени и сил.

Рыба

Мелкие млекопитающие

Птица

Моллюски

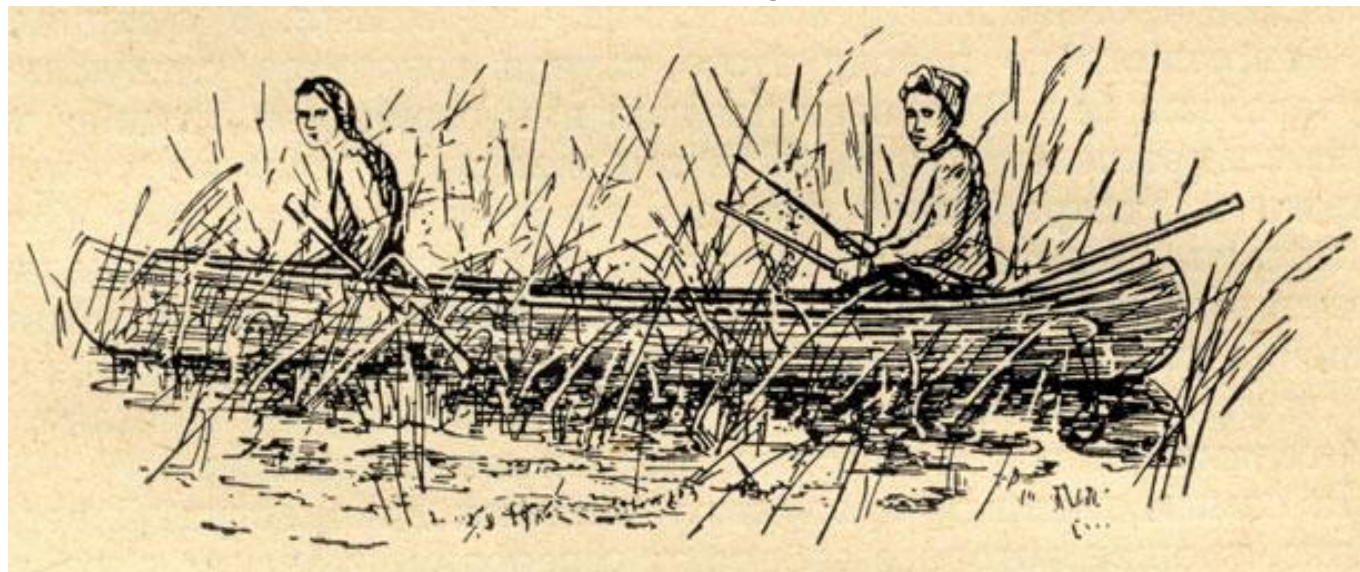
Растительная пища

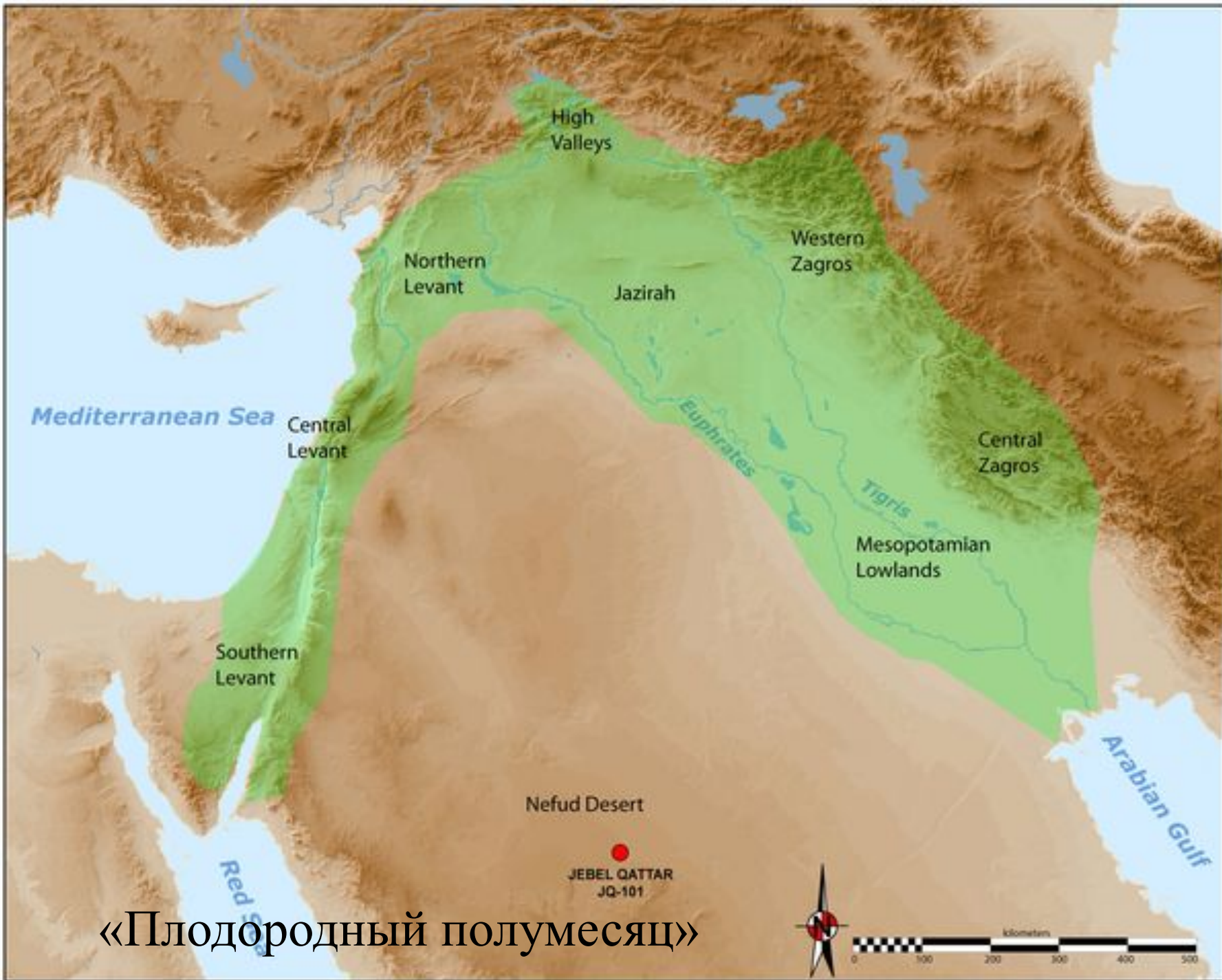
Свидетельства активного освоения этих ресурсов относятся к мезолиту

# Племена собирателей урожая

Индейцы паюта (Калифорния) - «ирригаторы без земледелия»  
(Дж. Стюарт)

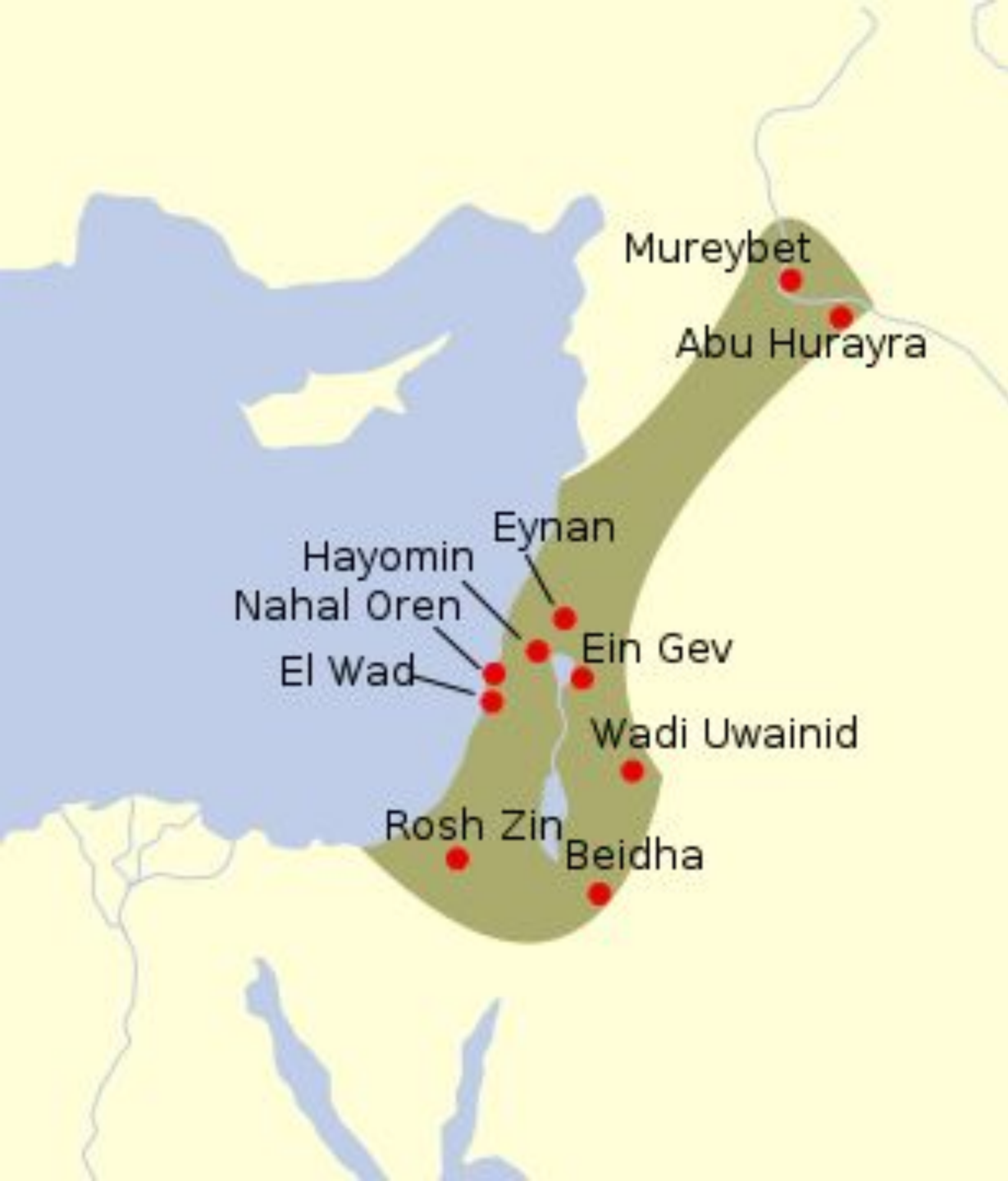
Индейцы оджибвеи (Великие озера). 1683 году проповедник Энепэн записал в своем дневнике: «В озерах растет множество дикого риса, который не сеют и вовсе не возделывают. Старые индейцы рассказывали мне много интересных историй об этих рисовых полях и о том, что между сиу и чиппеваеями происходили кровопролитные сражения за обладание этими дикими рисовыми полями»





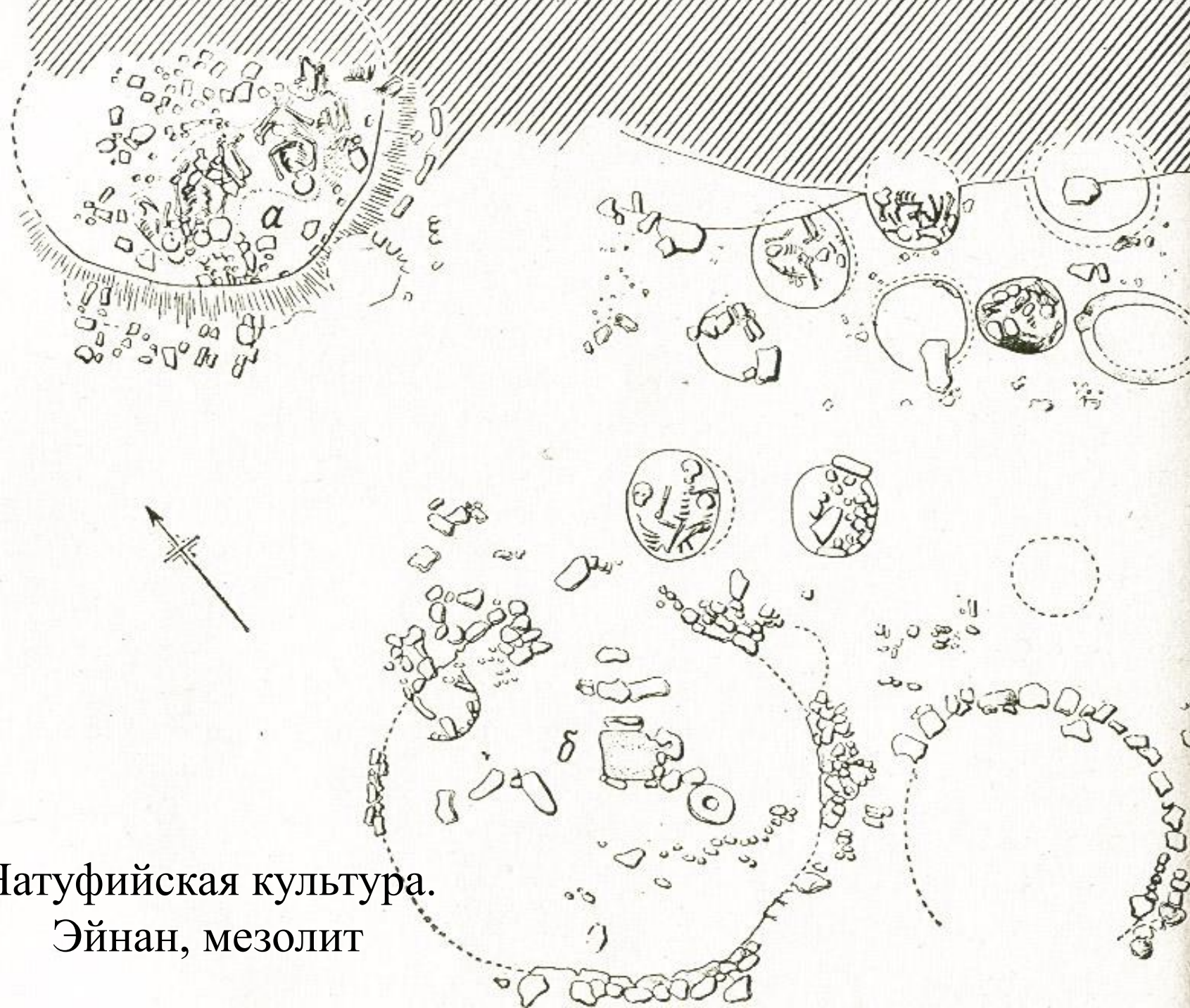
«Плодородный полумесяц»





## Натуфийская культура

12300-10800 т. л. н.



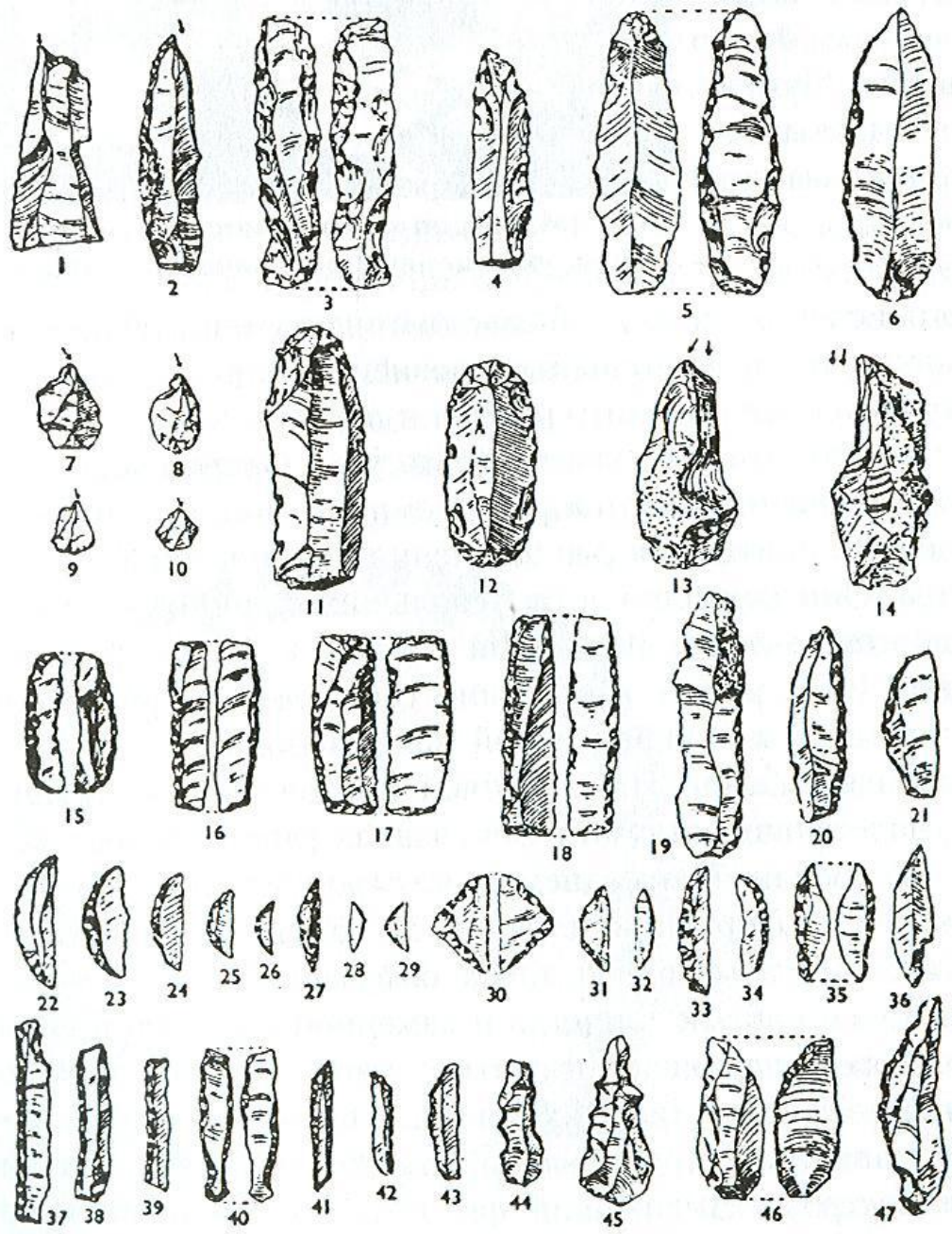
Натуфийская культура.  
Эйнан, мезолит



## Реконструкция поселения Натуфийской культуры







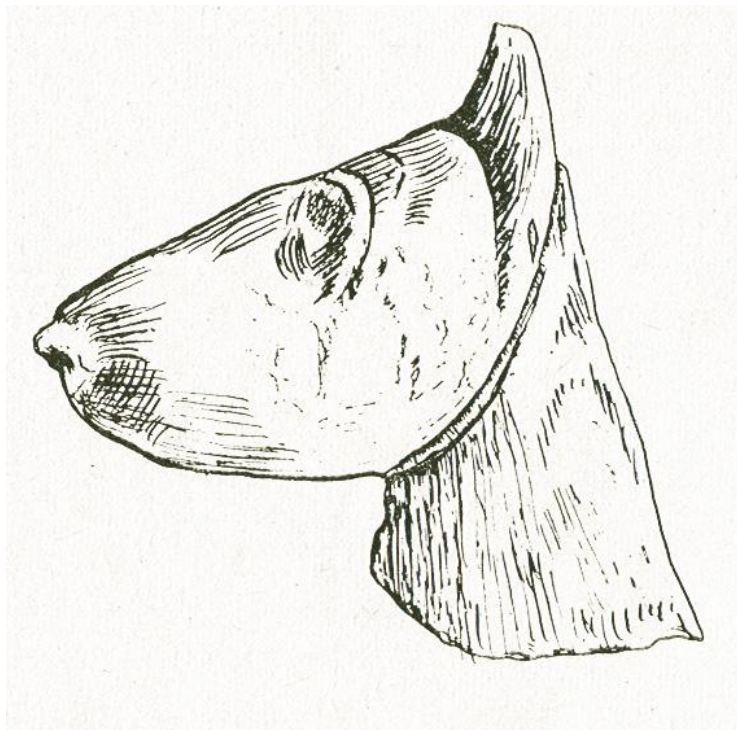
Натуфийская культура.  
Каменный инвентарь,  
вкладыши жатвенных  
ножей и серпов



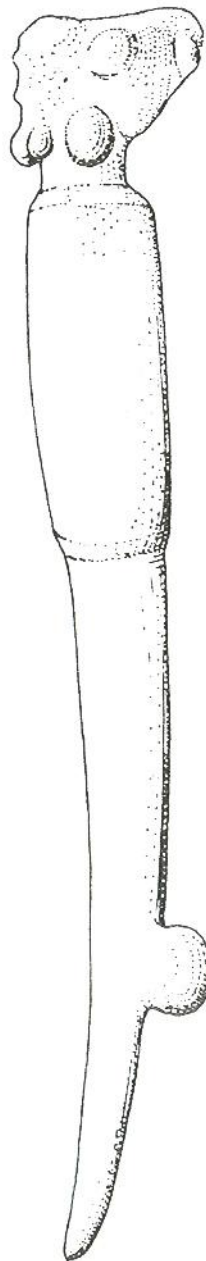


Серпы и жатвенные ножи. Реконструкция

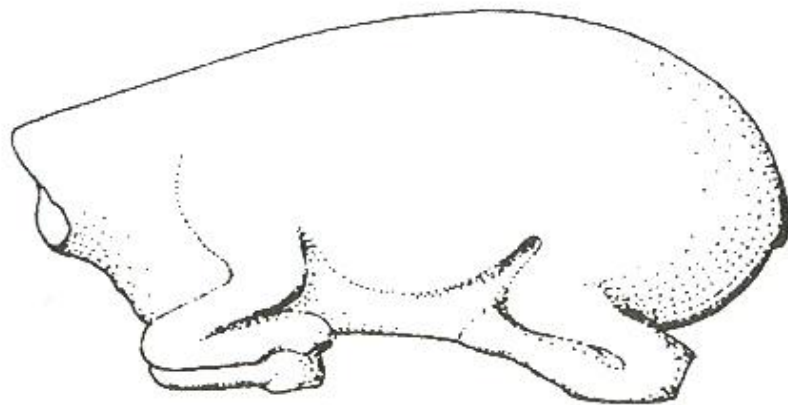




0  
3  
cm

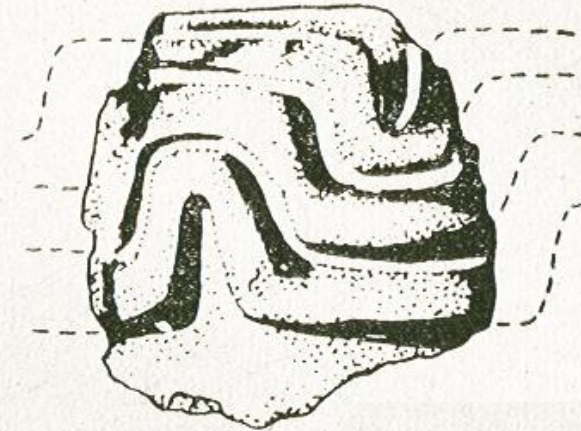
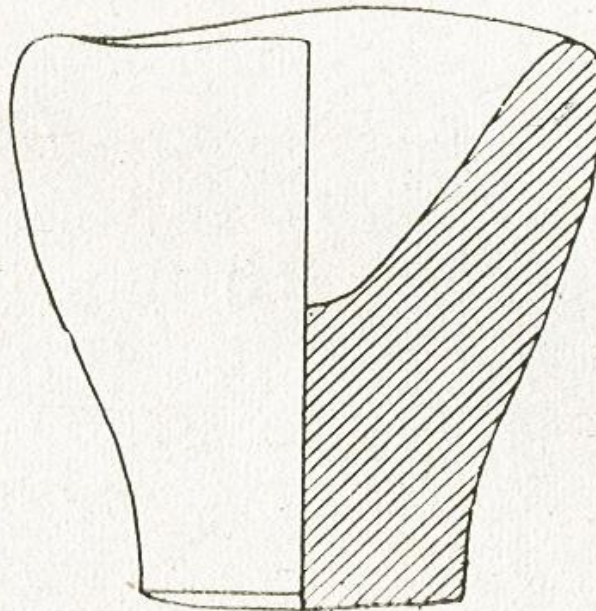
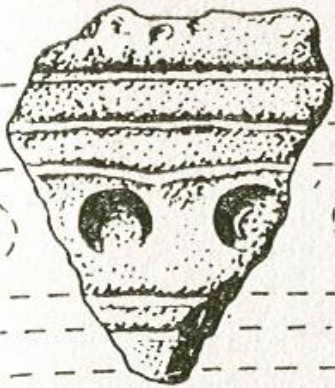


Натуфийская  
культура, предметы  
искусства





Натуфийская культура  
Эйнан. Печати? Каменные  
сосуды, зернотерки?





Натуфийская  
культура.  
Печать



# Периодизация неолита Ближнего Востока (по Schmidt, 1998)

- Натуф 12500-10800 до н.э.
- Докерамический неолит А 10000-9000 до н.э.
- Докерамический неолит В 9000-6900 до н.э.
- Докерамический неолит С 6900-6500 до н.э.
- Керамический неолит 6500-5900 до н.э.

# Новшества эпохи неолита

Домостроительство и планировка поселений

Производящее хозяйство (земледелие и скотоводство)

Монументальная архитектура

Изменение социального устройства



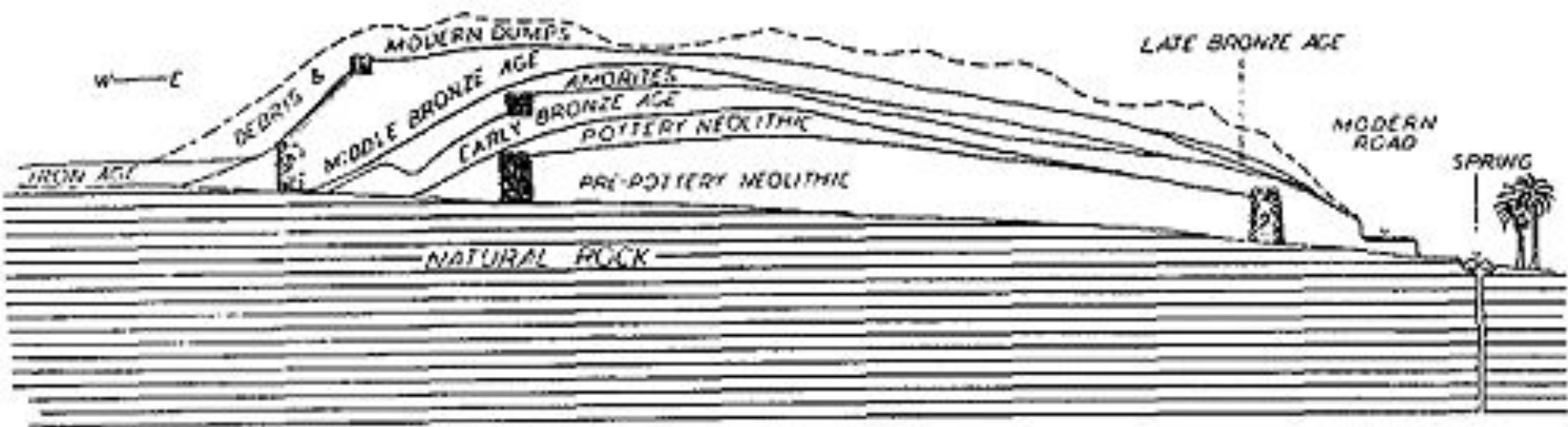


Иерихон, тель эс-Султан





Кэтлин Кенъон в  
Иерихоне во время  
раскопок 1950-х  
ГОДОВ



Schematic section through the mound of Jericho

Иерихон, схематический разрез тела



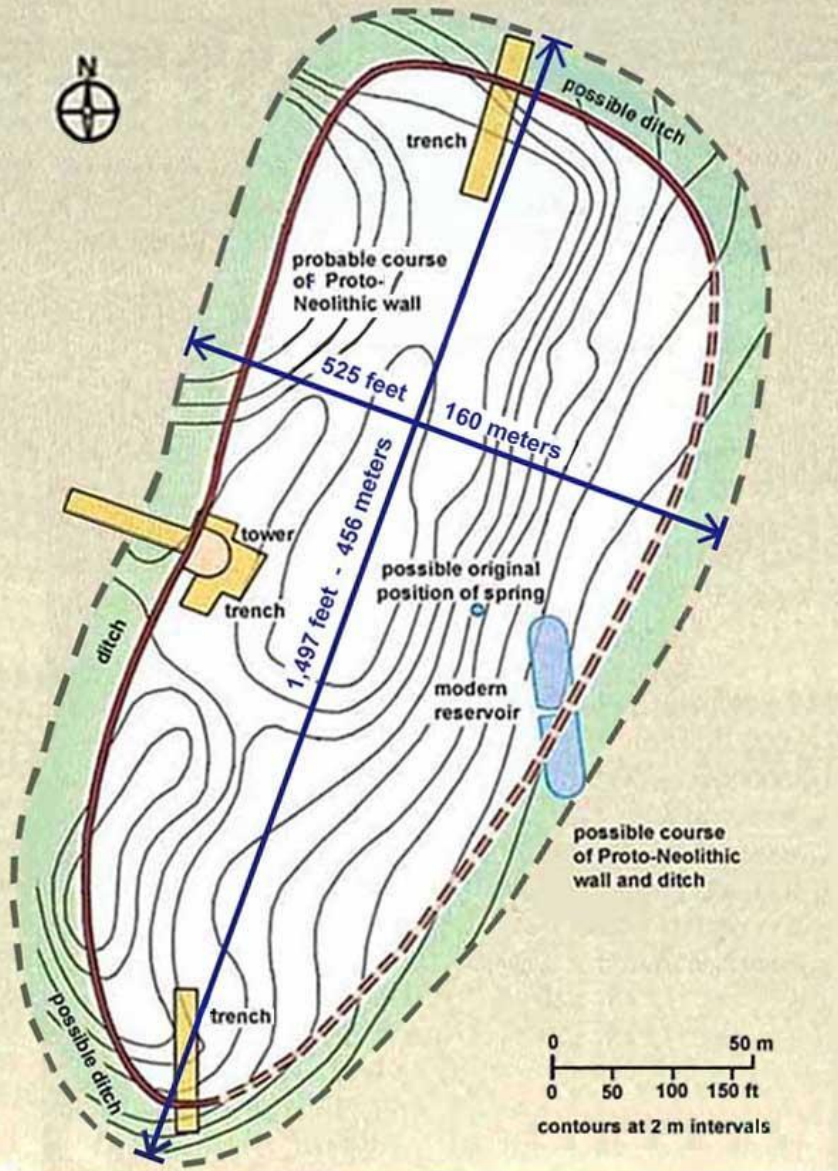
- Овальные дома из сырцовых кирпичей
- Стена, башня, «зернохранилища»
- Земледелие: пшеница, ячмень

Иерихон,  
докерамический  
неолит А

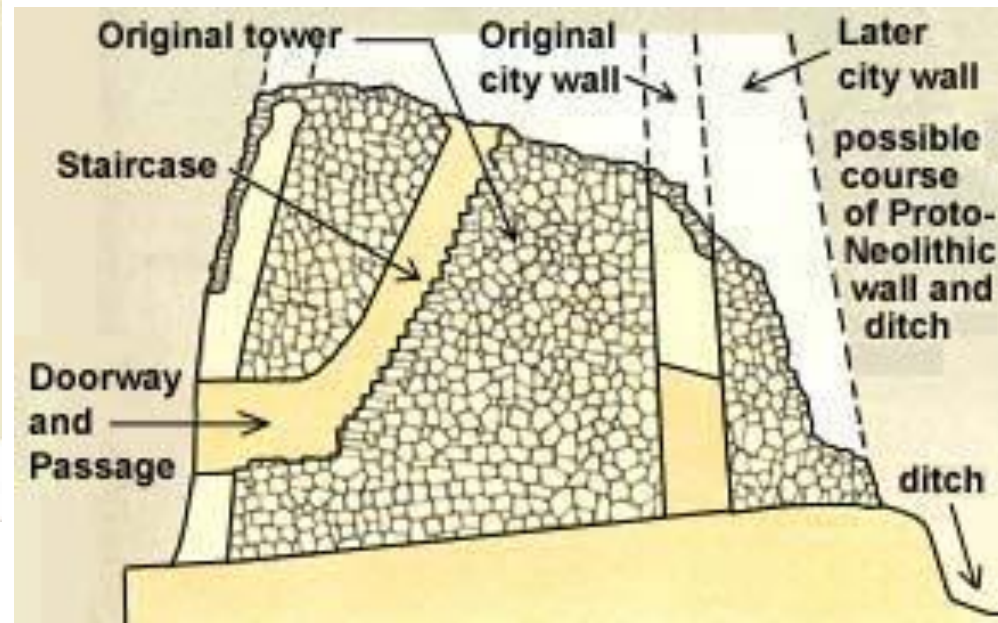


# Иерихон, план поселения

## Башня и стена эпохи докерамического неолита



EXCAVATED SITE OF JERICHO





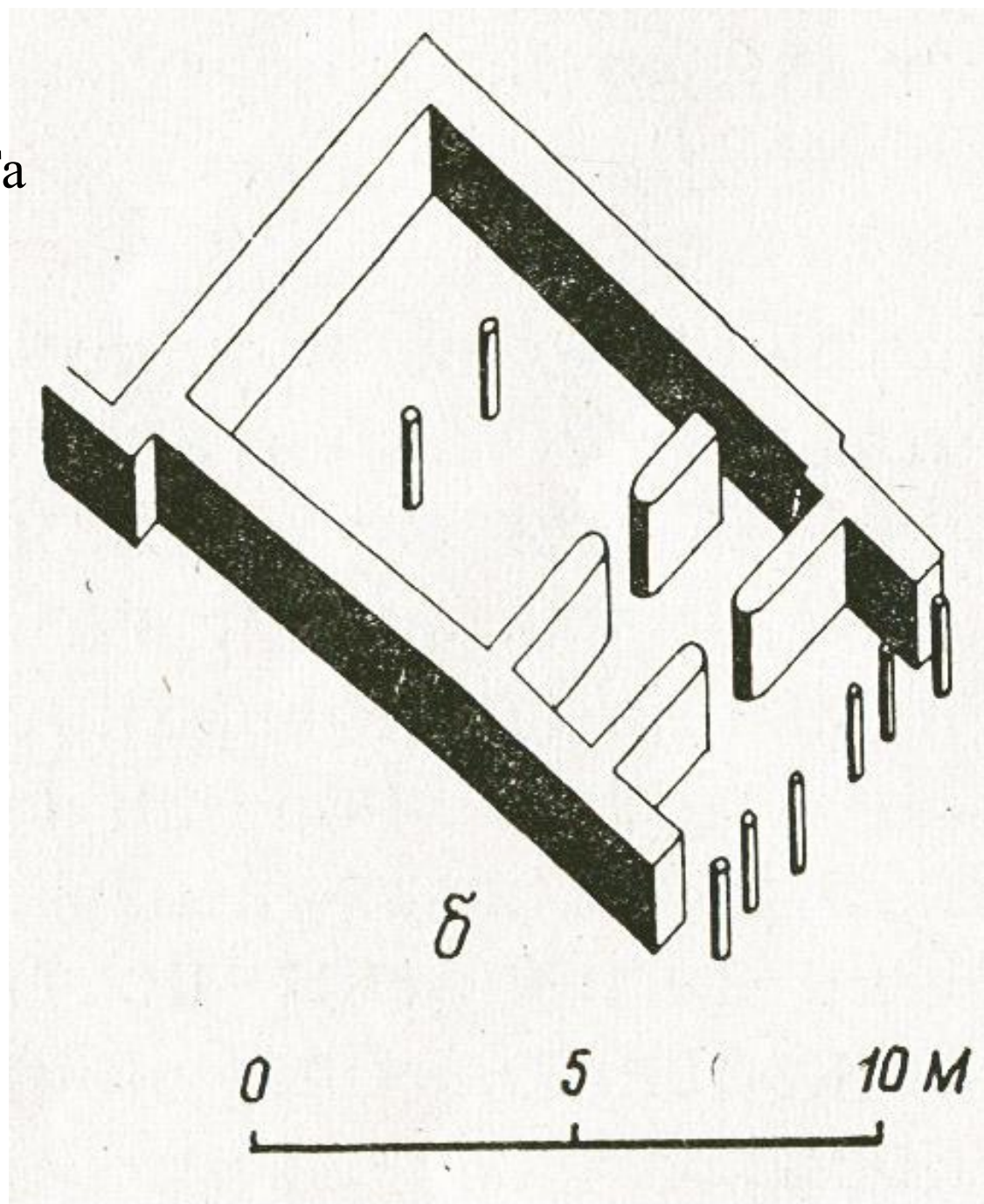






Иерихон, докерамический неолит А. Реконструкция

- Размер поселений до 15 Га
- Прямоугольные дома
- Земледелие и скотоводство (коза/овца)
- Торговые контакты
- Сложный погребальный обряд (маски)



Докерамический  
неолит В





Айн Газали

# Иерихон В,







Иерихон В



# Айн Газали





Гобекли Тепе, Верхняя Месопотамия

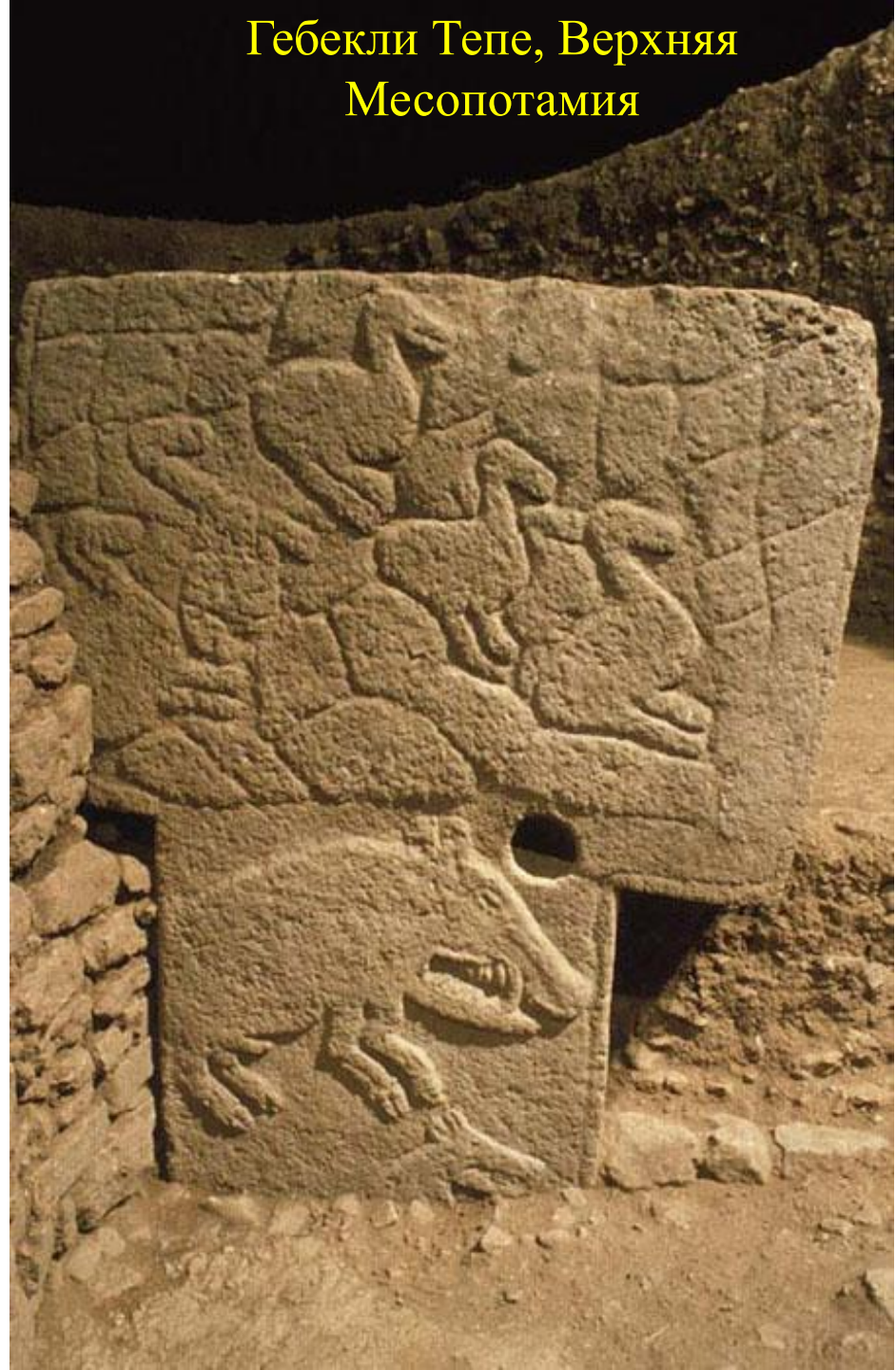




Гобекли Тепе, Верхняя Месопотамия



Гебекли Тепе, Верхняя  
Месопотамия

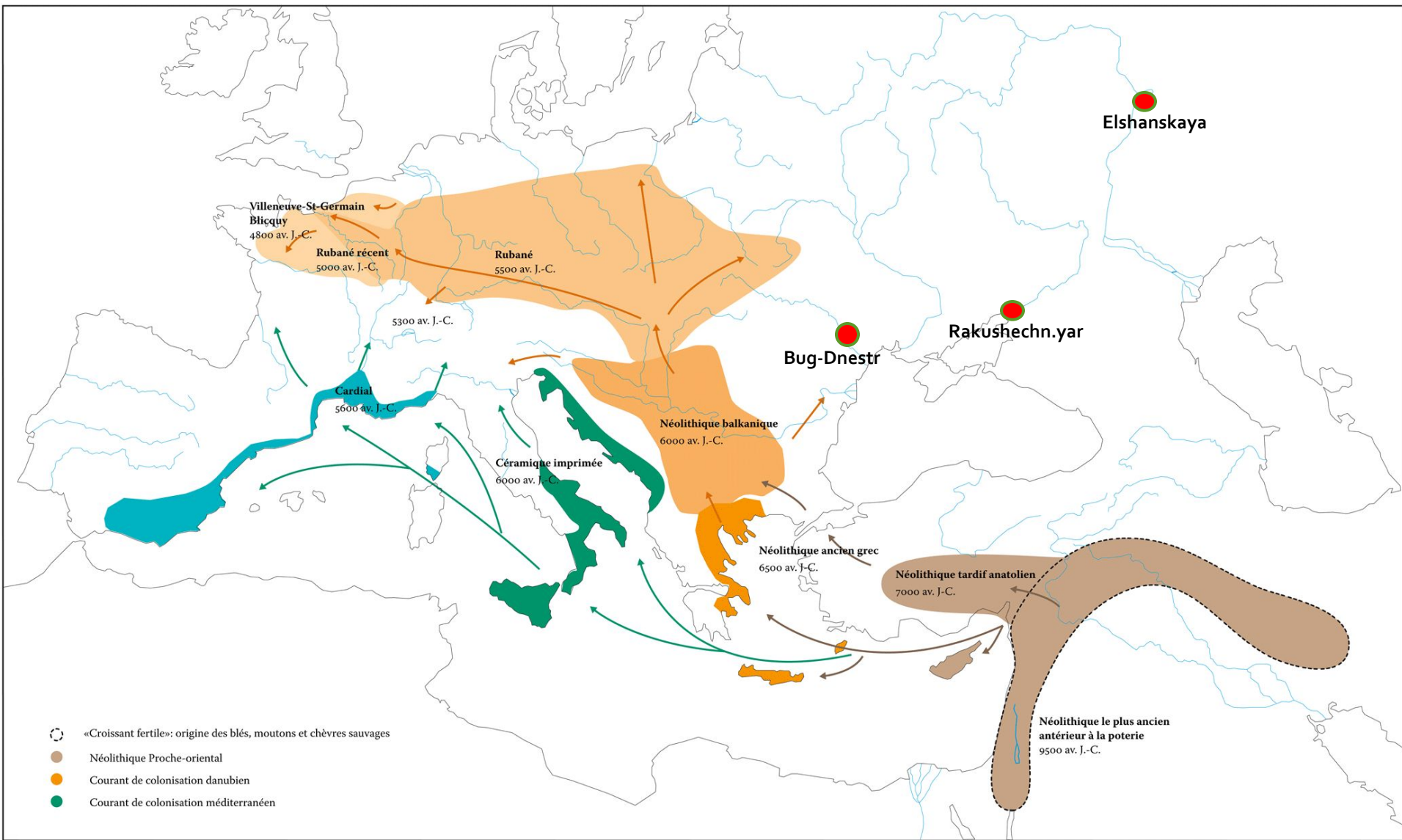




# Неолитическая революция

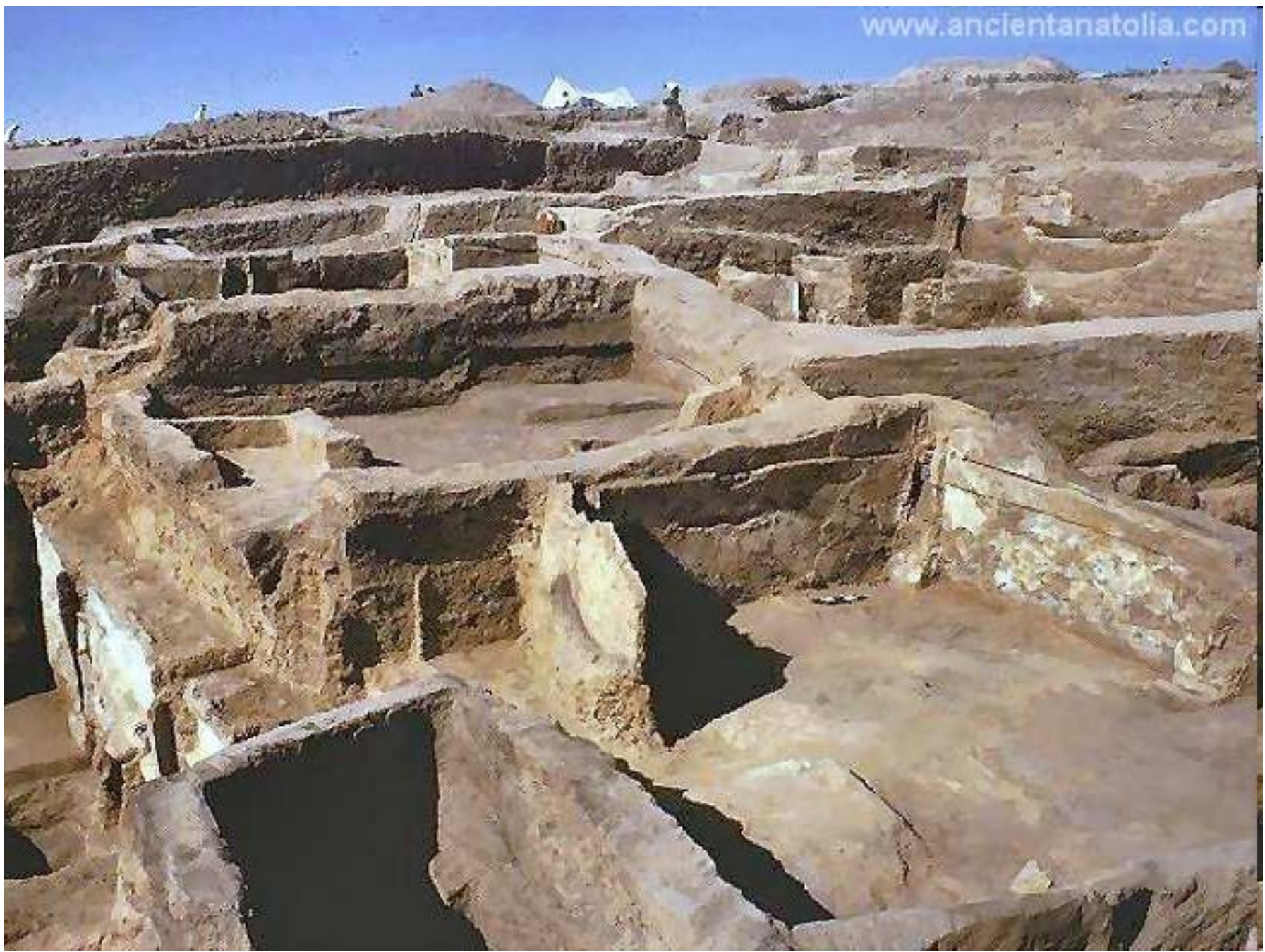
Гордон Чайлд, 1922 год

- Оседлость
- Переход к производящему хозяйству
- Демографический взрыв
- Протогородские поселения
- Специализация, разделение труда
- Усложнение социальной структуры общества (органы власти, социальное и имущественное неравенство)
- Появление государства



## Пути распространения неолита в Европу





Чатал Уюк, вид раскопа





Чатал Уюк. Раскопанное жилище





Чатал Уюк, реконструкция жилища



Чатал Уюк,  
реконструкция  
жилища





Чатал Уюк, реконструкция поселения



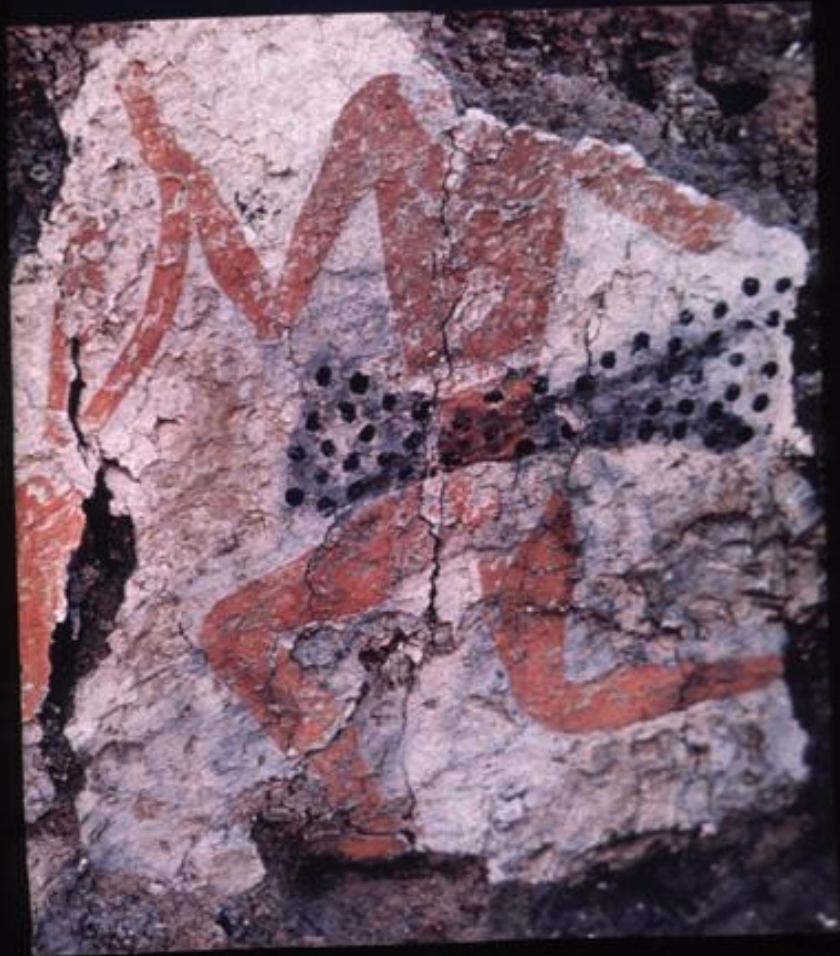
# Чатал Уюк, святилище







Чатал Уюк Горизонт 7 Святилище



Чатал Уюк





Чатал Уюк,  
женская  
статуэтка



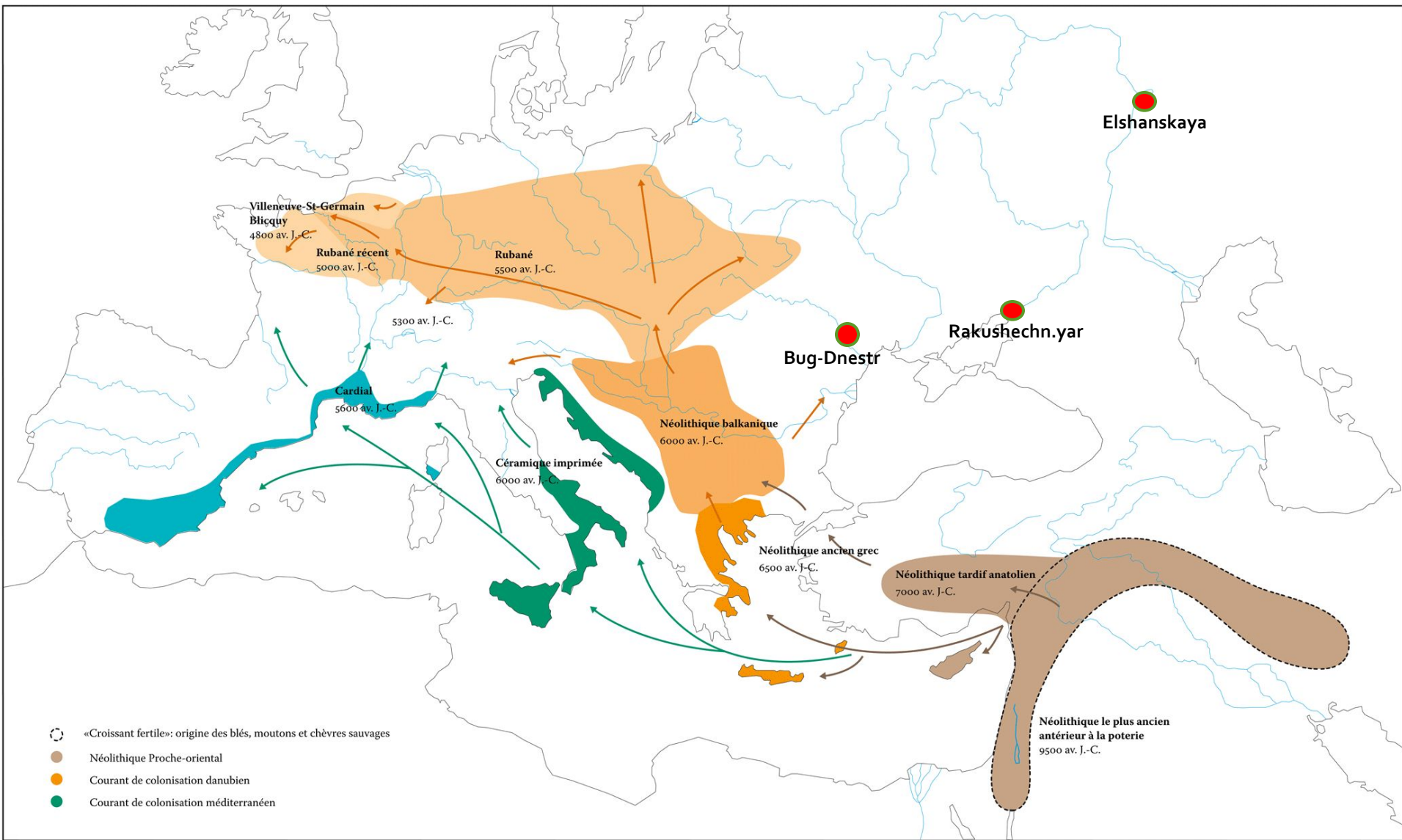


Чатал Уюк, статуэтки





Чатал Уюк,  
глиняные печати



## Пути распространения неолита в Европу



# Докерамический неолит и древнейший неолит Средиземноморья и Греции

- Территория: Кипр, Крит, Балканский полуостров.
- Датy радиоуглеродные: 7000-6400 гг. до н. э.
- Происхождение – докерамический неолит Ближнего Востока



Кирокития, Кипр



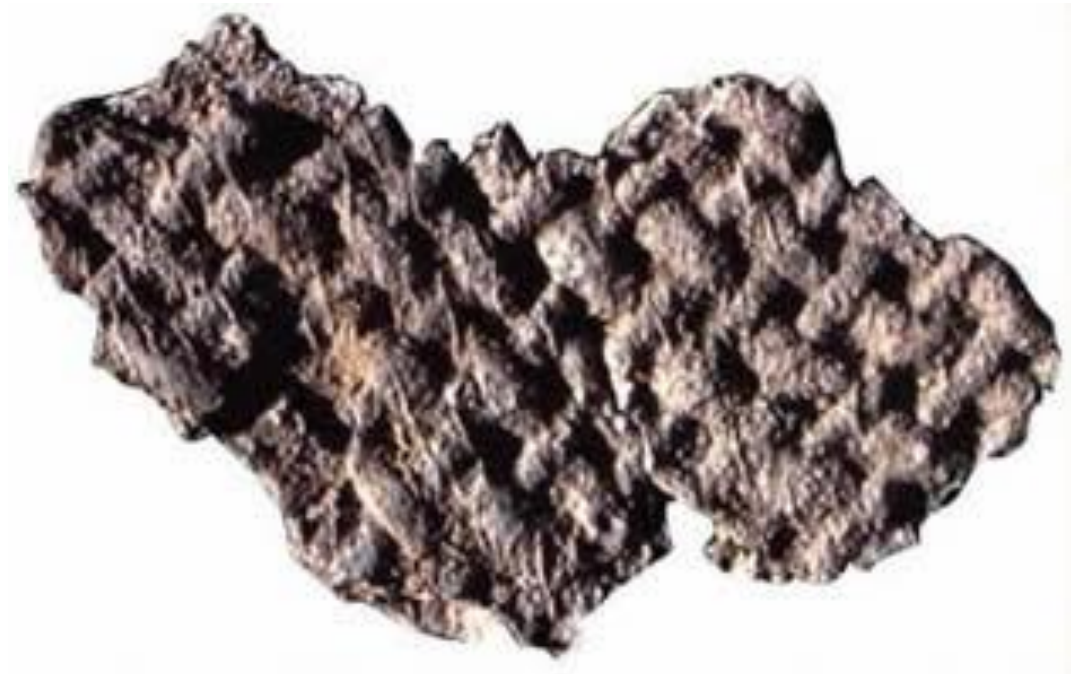
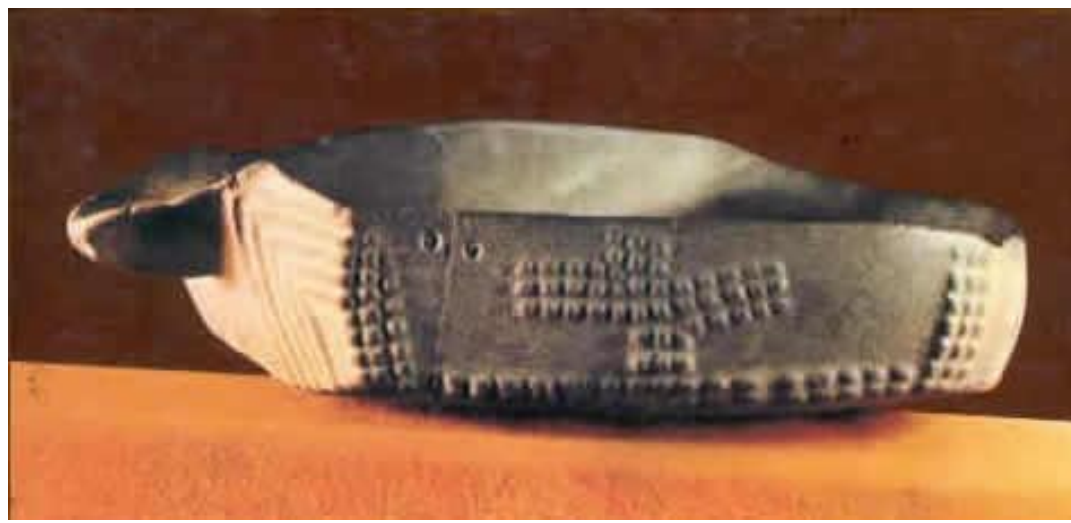


Кирокития, реконструкция домов



Кирокития,  
захоронения

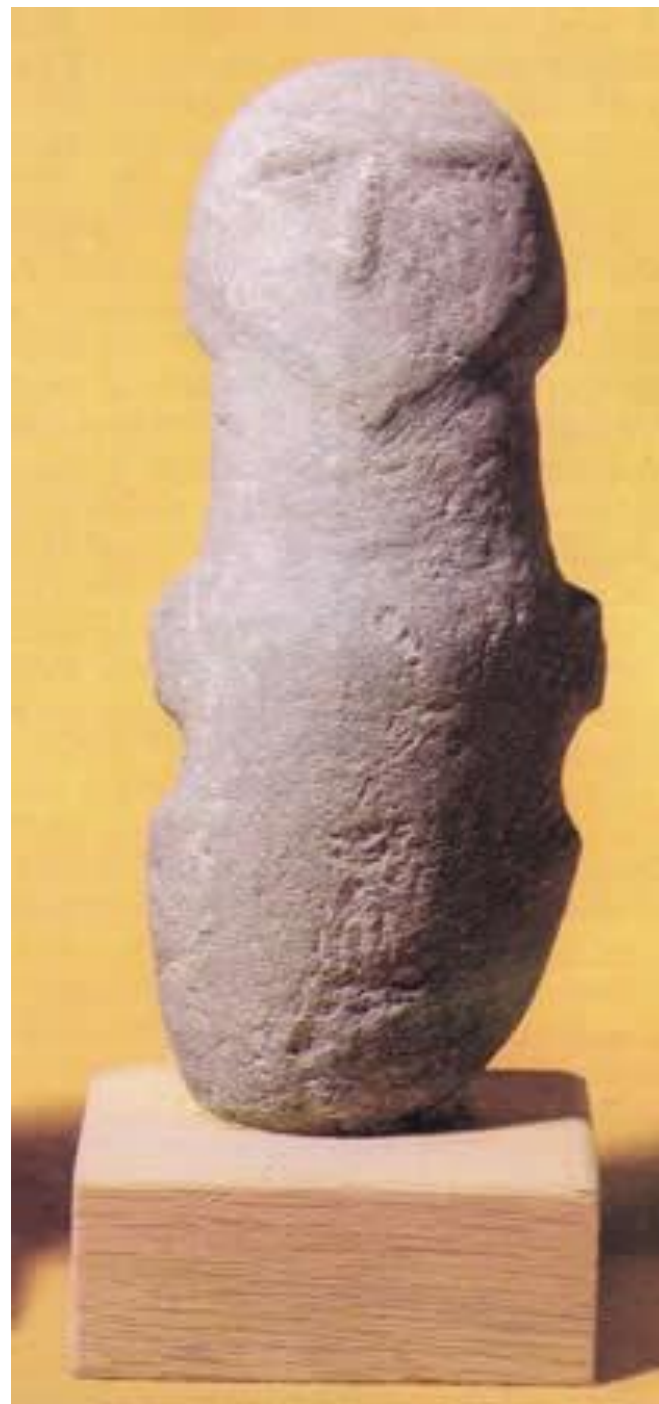




Кирокития



Кирокития







Кирокития

# Культура Старчево-Кёрёш-Криш

- Территория: Северные Балканы, Подунавье.
- Датy радиоуглеродные: 6050 – 5450 гг. до н.э.
- Происхождение – докерамический неолит Греции, древнейший неолит Балкан (6400-5900 гг. до н.э.)





Культура Старчево. Кухонная керамика



Культура Старчево. Кухонная и столовая керамика





Культура Старчево. Шлифованные топоры и тесла





Зернотерки





Керамическая  
скульптура

# Культура линейно-ленточной керамики

- Территория: вся Европа от Украины до Франции.
- Датy радиоуглеродные: 5700 – 4500 гг. до н.э.
- Происхождение – Старчево-Кёрёш-Криш



# Культура линейно-ленточной керамики



Linear Pottery Culture (LBK)

Alföld Linear Pottery Culture (AVK)



# Линейно-ленточная керамика





Младшая  
линейно-  
ленточная  
керамика



КЛЛК.  
Наконечник

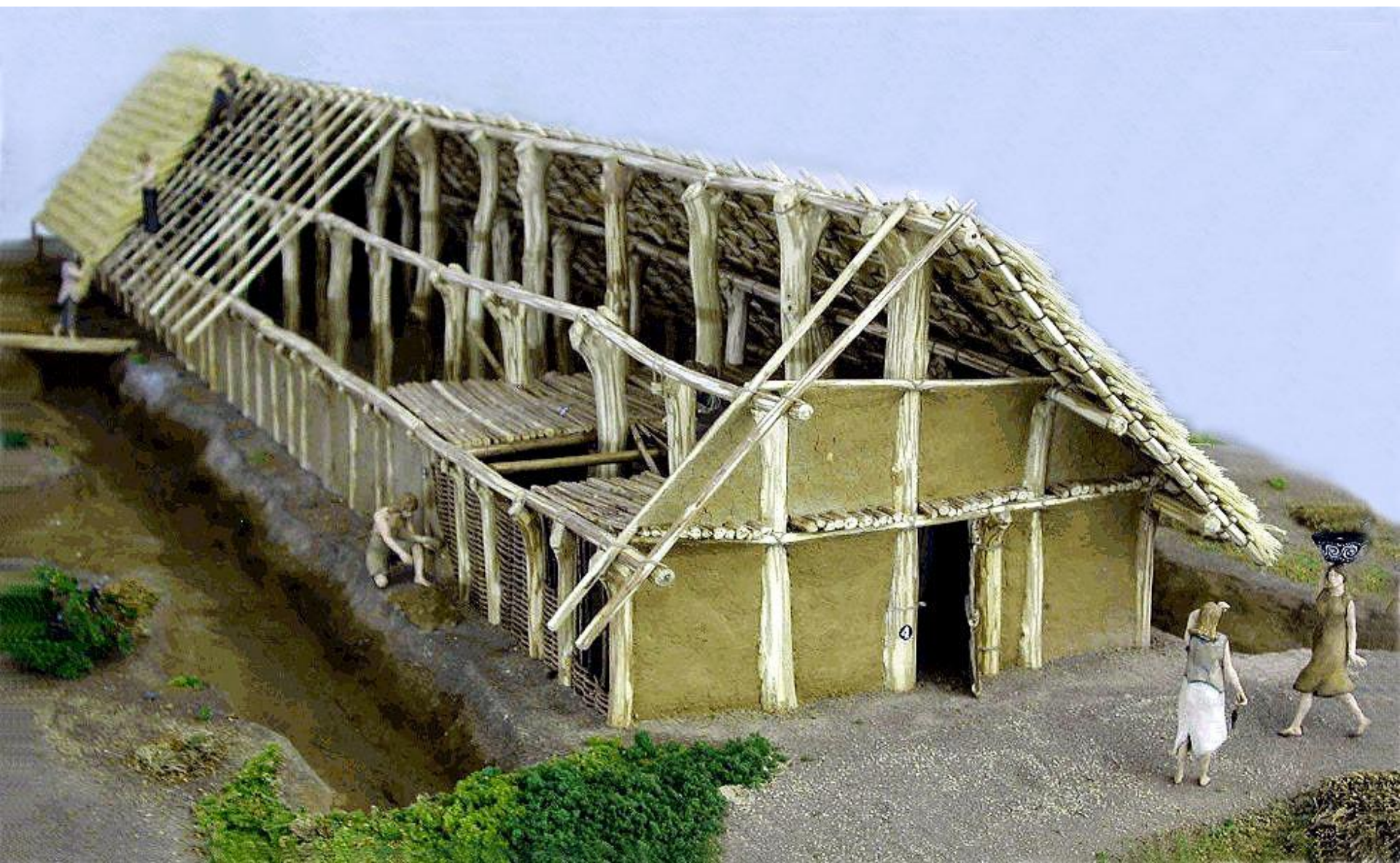






Жатвенный нож и вкладыши





КЛЛК. Реконструкция жилища

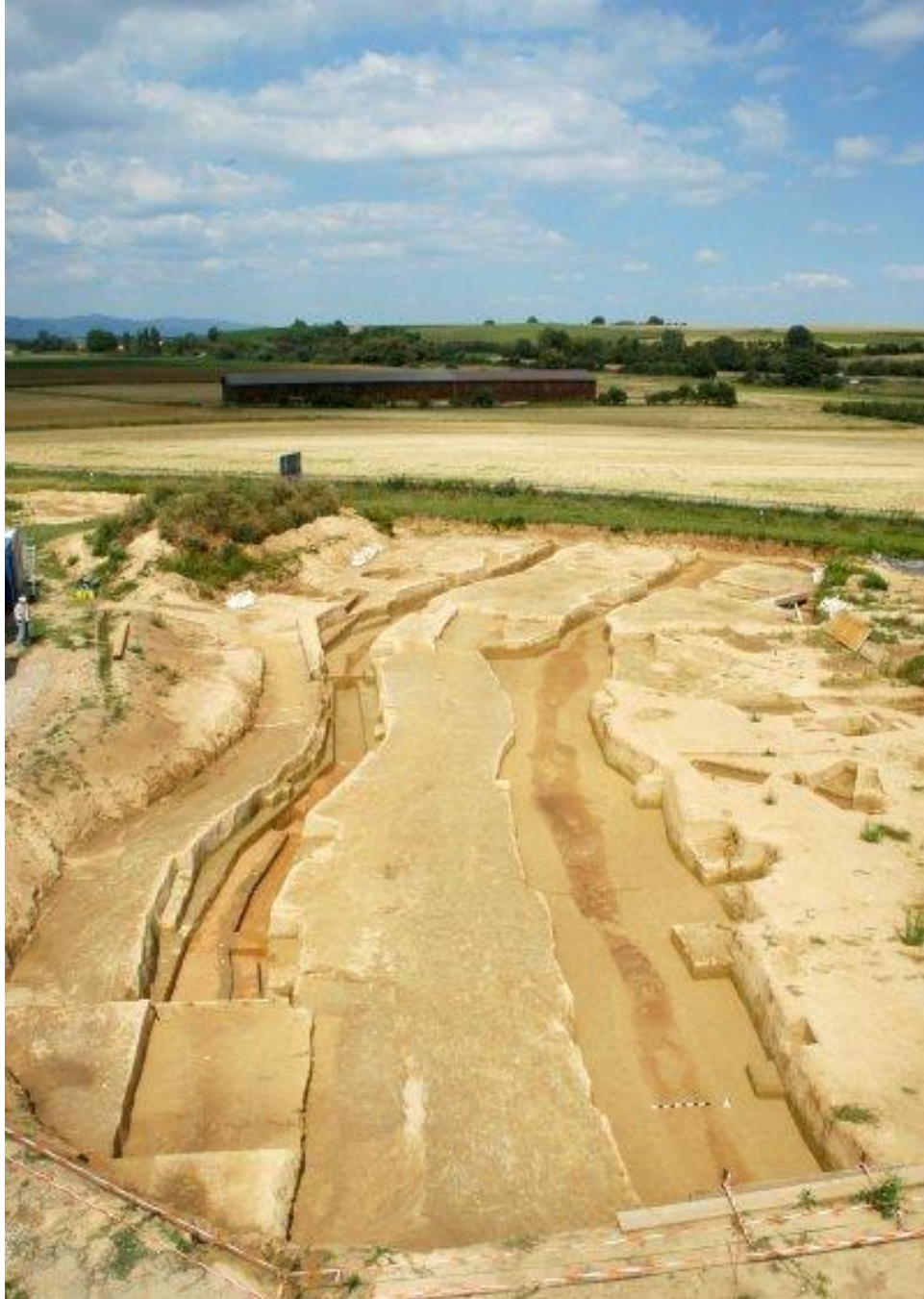




20 5 2007

Herxheim. Массовые захоронения





Herxheim. Массовые захоронения





Herxheim. Массовые захоронения





33

Свидетельства насилия