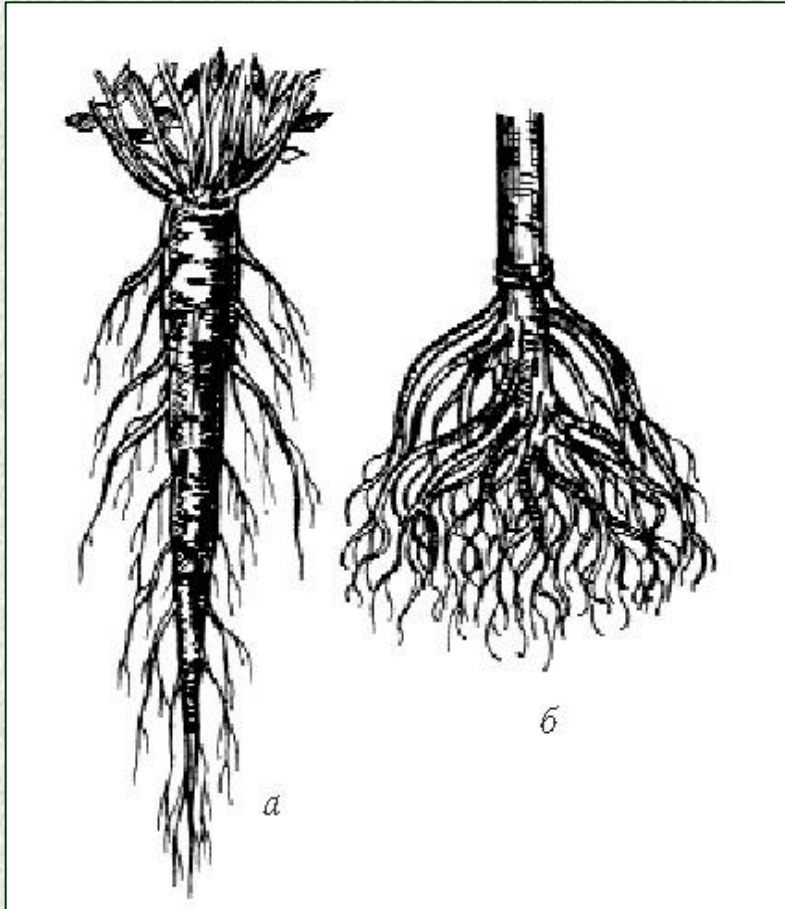


# КОРЕНЬ

внешнее и внутреннее

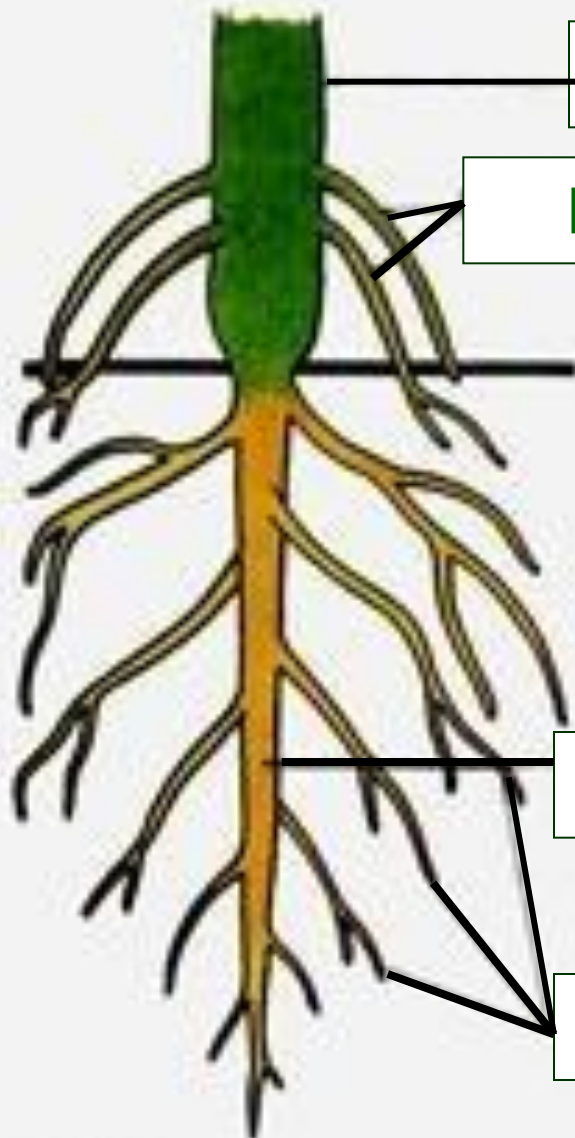
строение корня

**Корень** – один из основных вегетативных органов растения.



**Корневая система** – это совокупность всех корней растения

# Виды корней

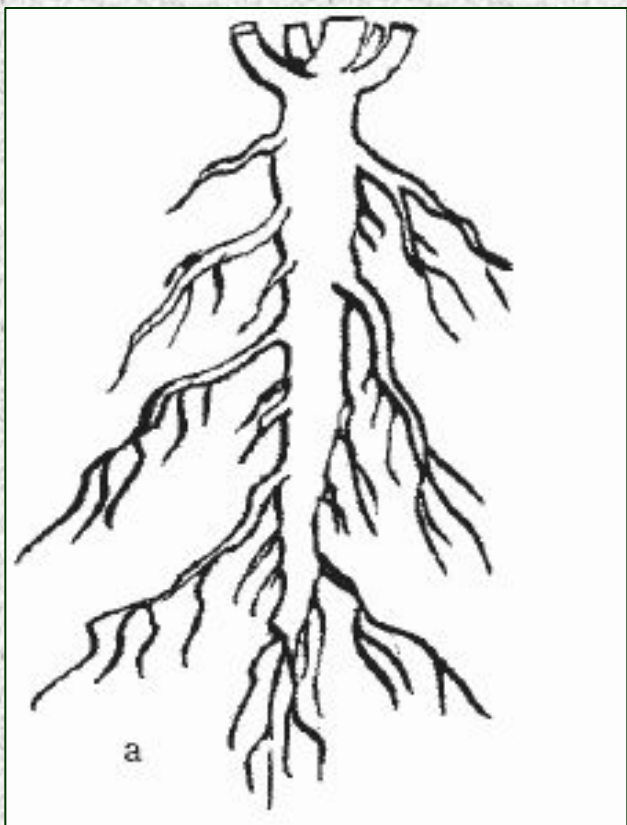


Стебель

Придаточные корни

Главный корень

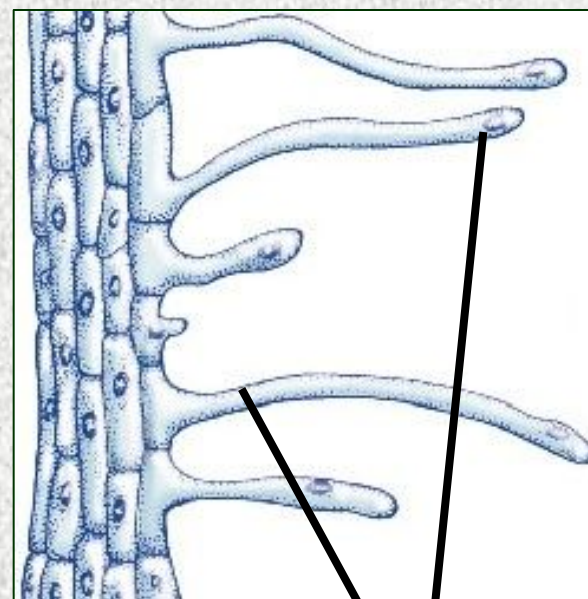
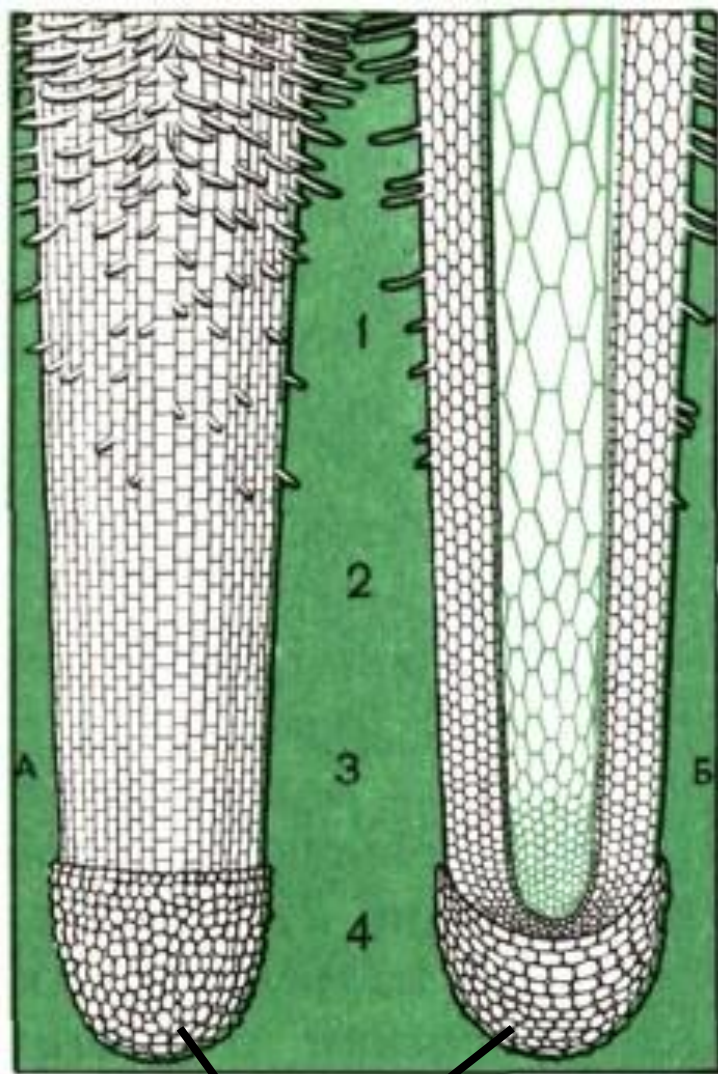
Боковые корни



**Стержневая  
корневая система**

**Мочковатая  
корневая система**





**Корневые волоски**

**Корневой чехлик**

# Зоны корня

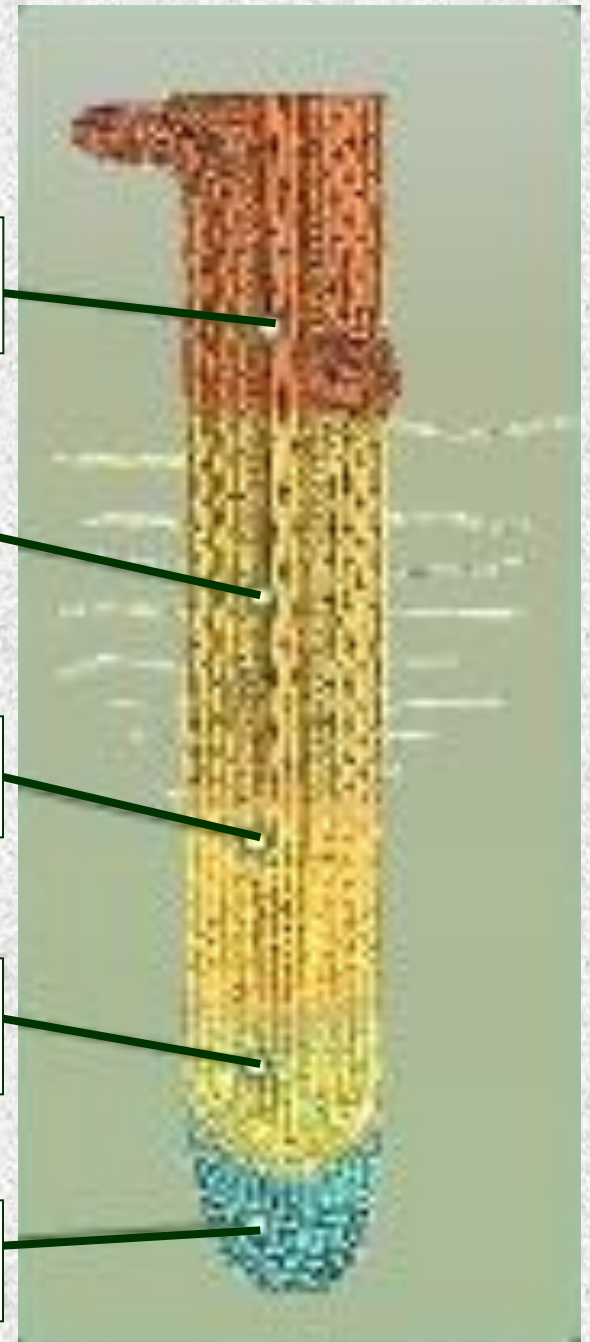
проведения

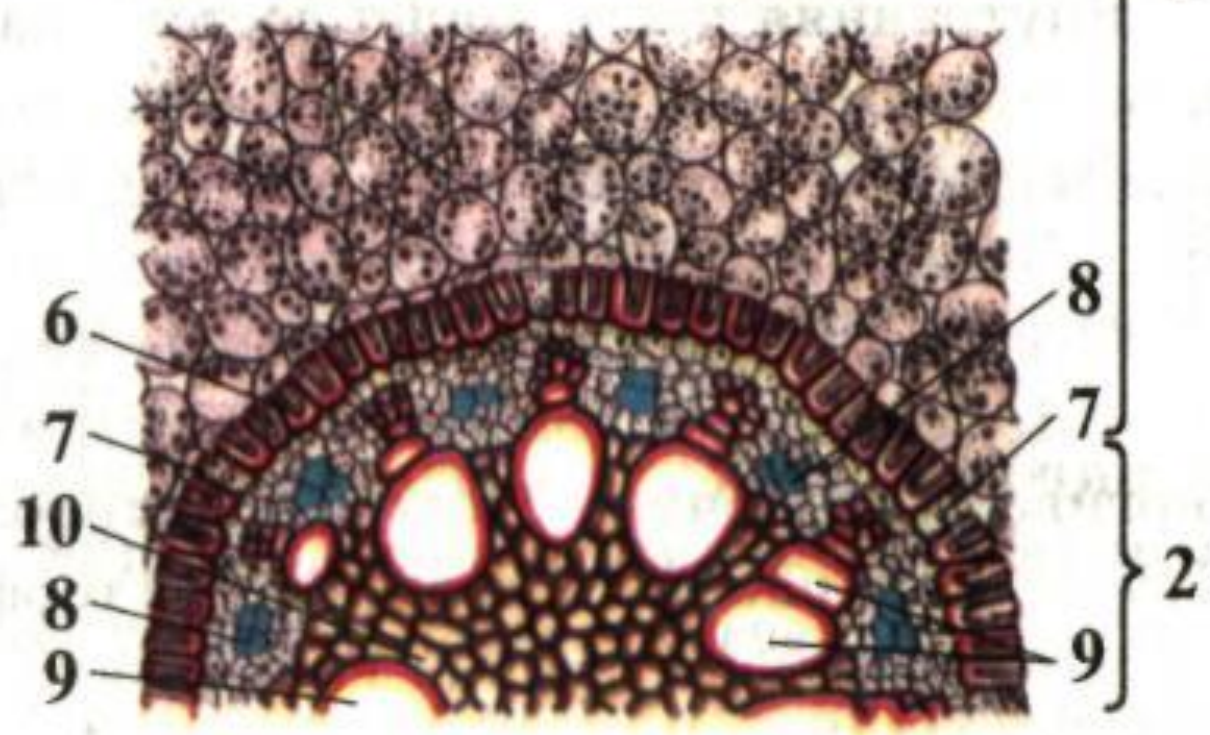
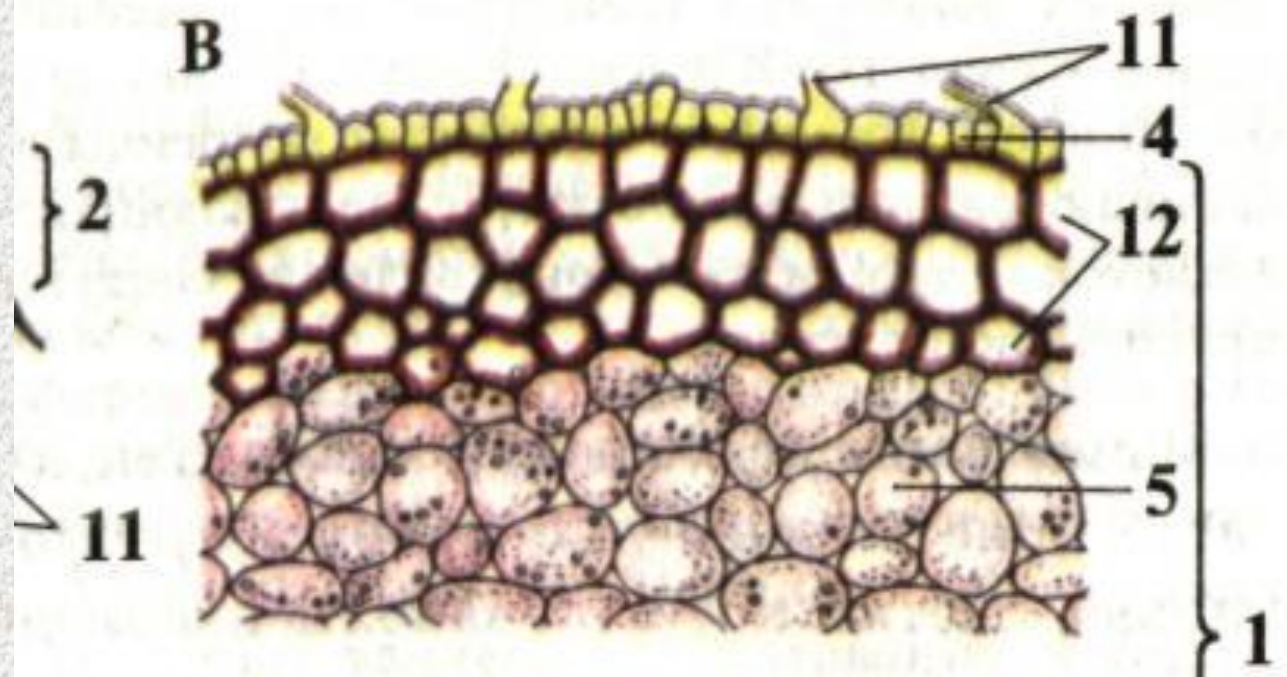
всасывания

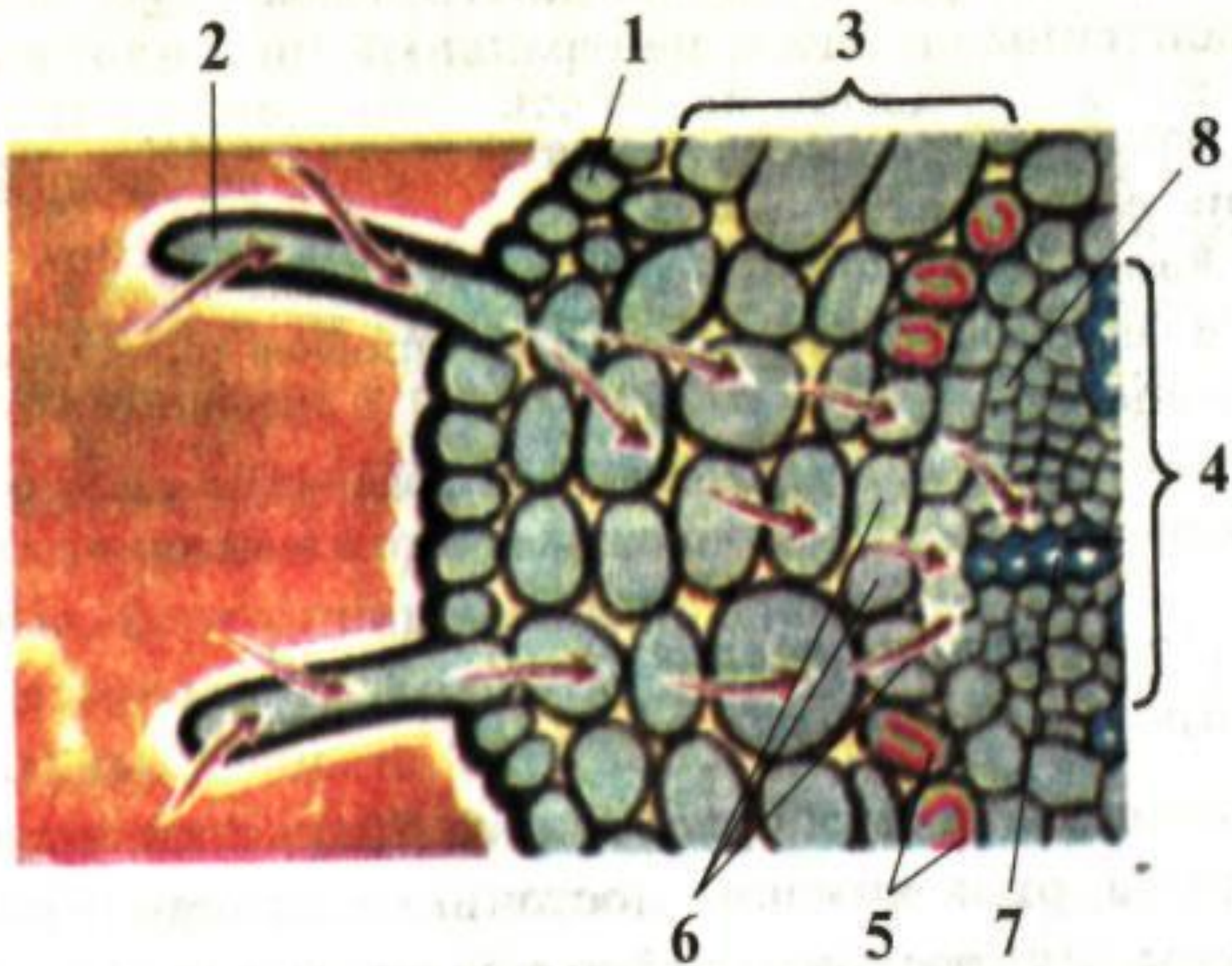
растяжения

деления

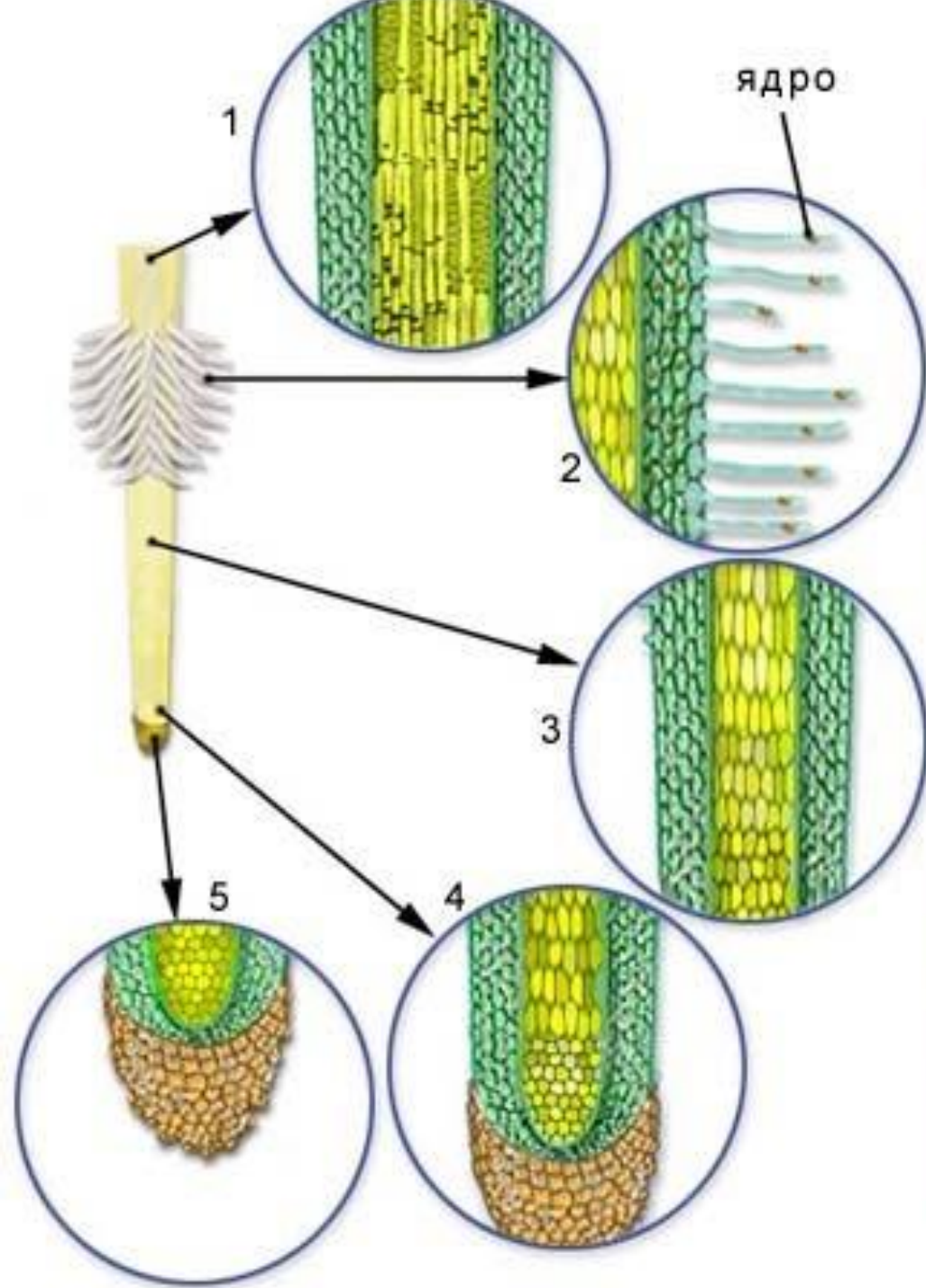
корневой чехлик











***Видоизмененные  
корни***



<b>Видо- измене- ние</b>	<b>Стро- ение</b>	<b>Расте- ние</b>
<i>Запаса- ющие -корне- плоды</i>	<i>Глав- ный корень и стебель</i>	<i>Морковь репа, редис</i>



A



*Запаса-  
ющие  
- корне-  
клубни*

*Боко-  
вые и  
прида-  
точ-  
ные*

*Геор-  
гин,  
батат,  
фиалка*

**a**



**b**



*Возду-  
шные*

*Прида  
-точ-  
ные*

*Эпи-  
фиты  
(орхи-  
дея)*













ФЕНОМЕН



*Ходу-  
льные  
(опор-  
ные)*

*При-  
даточные  
(на  
ство-  
лах)*

*Куку-  
руза,  
паль-  
мы,  
бань-  
ян*

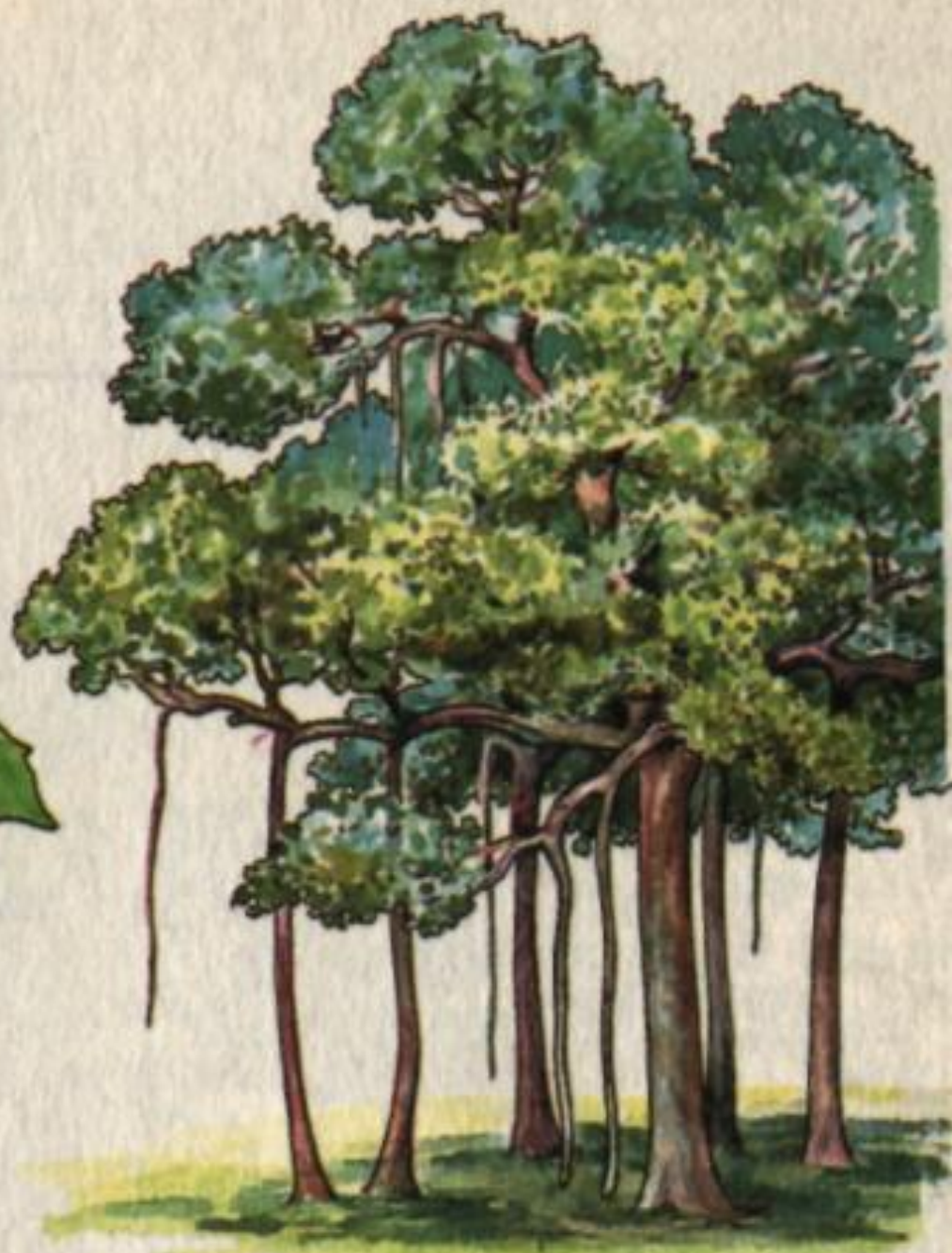








Воздушные корни орхидеи

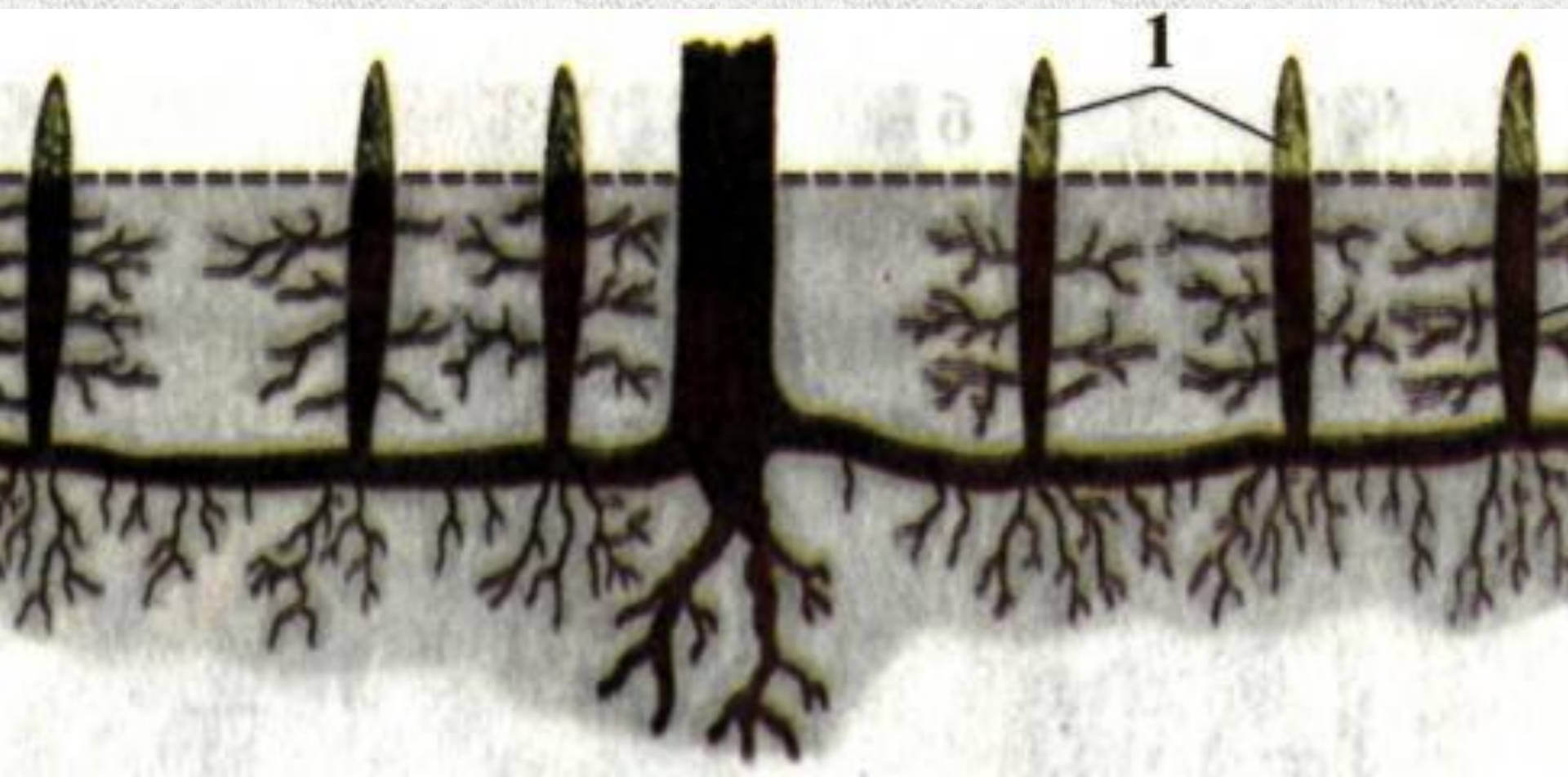


Придаточные корни баньяна

*Дыха-  
тель-  
ные*

*Боко-  
вые  
(рас-  
тут  
вверх)*

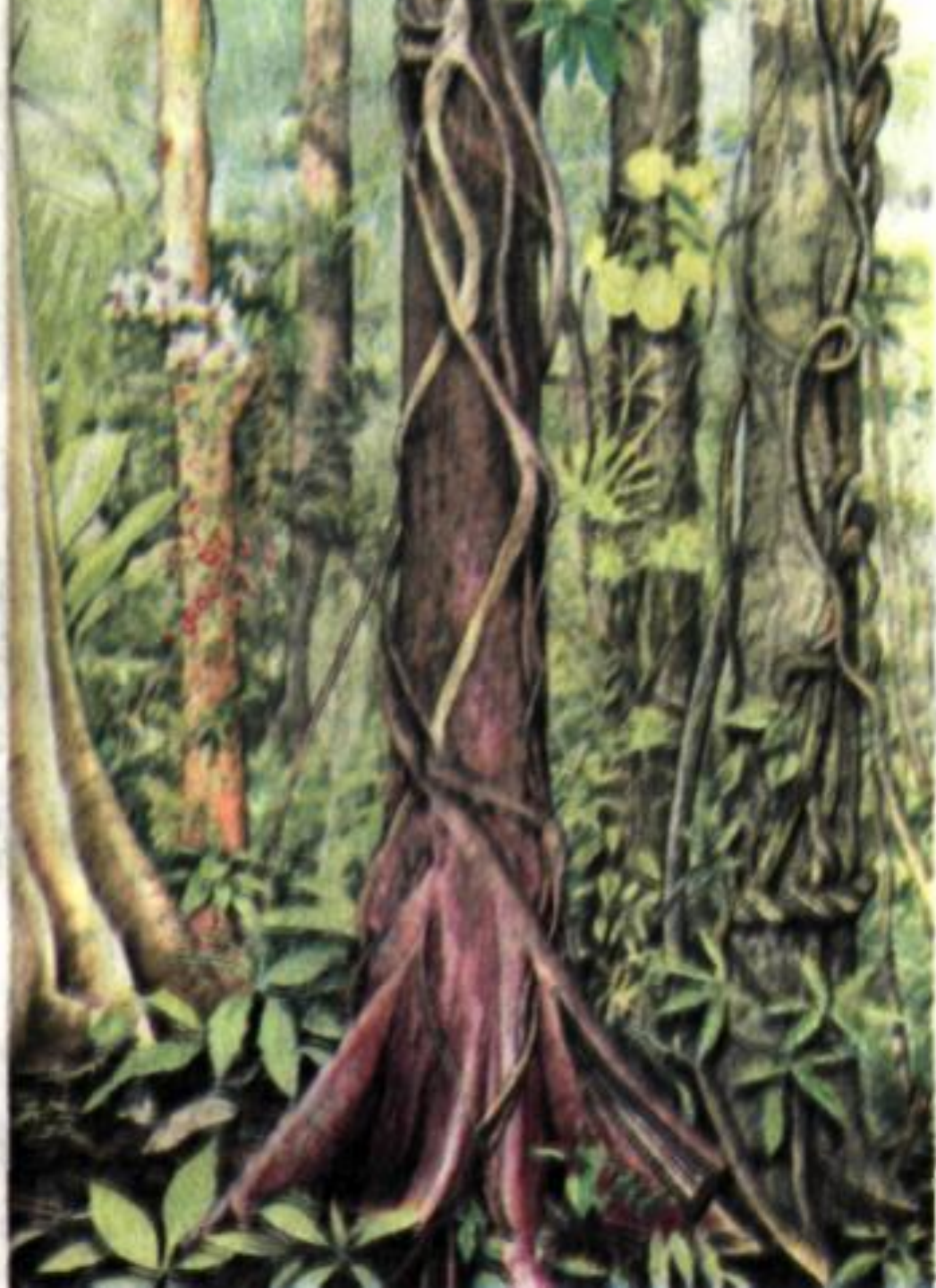
*Ива,  
ави-  
ценна*



***Доско-  
вид-  
ные***

***Боко-  
вые  
(рас-  
тут  
вверх)***

***Тополь  
вяз,  
бук***



*Корни*

*-при-*

*цепки*

*При-*

*дато-*

*чные*

*Плющ*



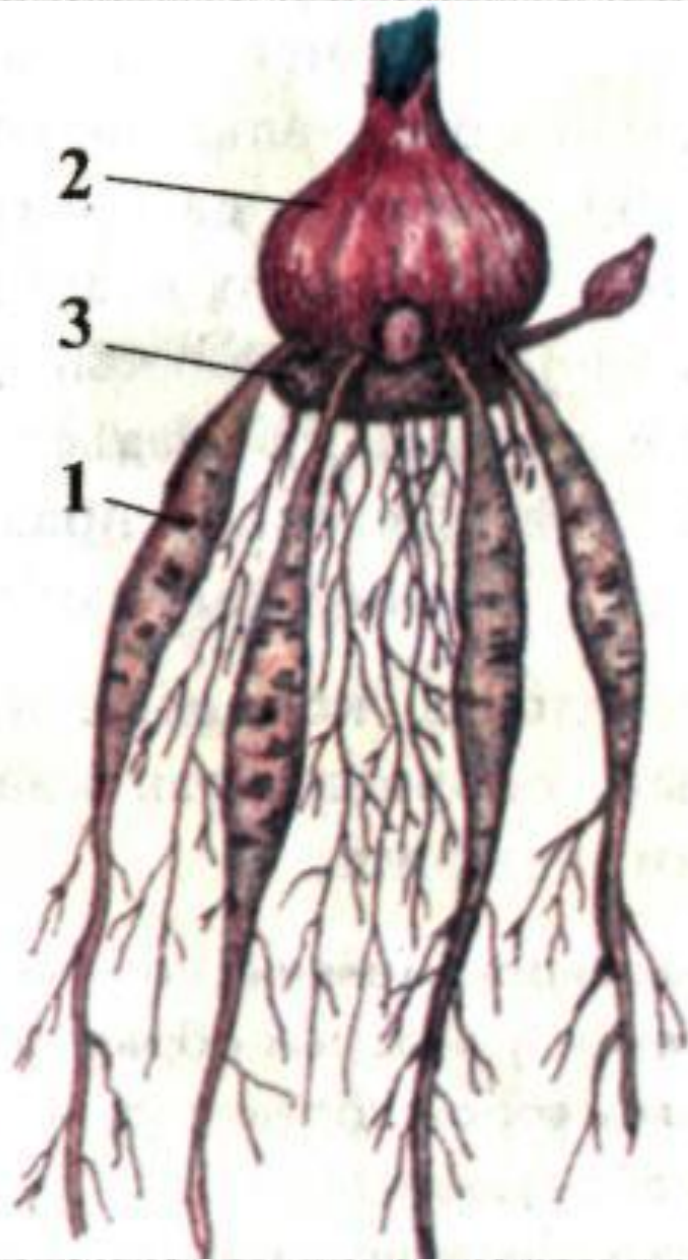


1

*Втя-  
гива-  
ющие*

*При-  
даточ-  
ные*

*Лук,  
глади-  
олусы,  
тюль-  
паны*



*Корни*

*-при-*

*соски*

*Упро-*

*щены*

*по*

*стро-*

*ению*

*Омела*



