



# АНАЛИЗАТОРЫ

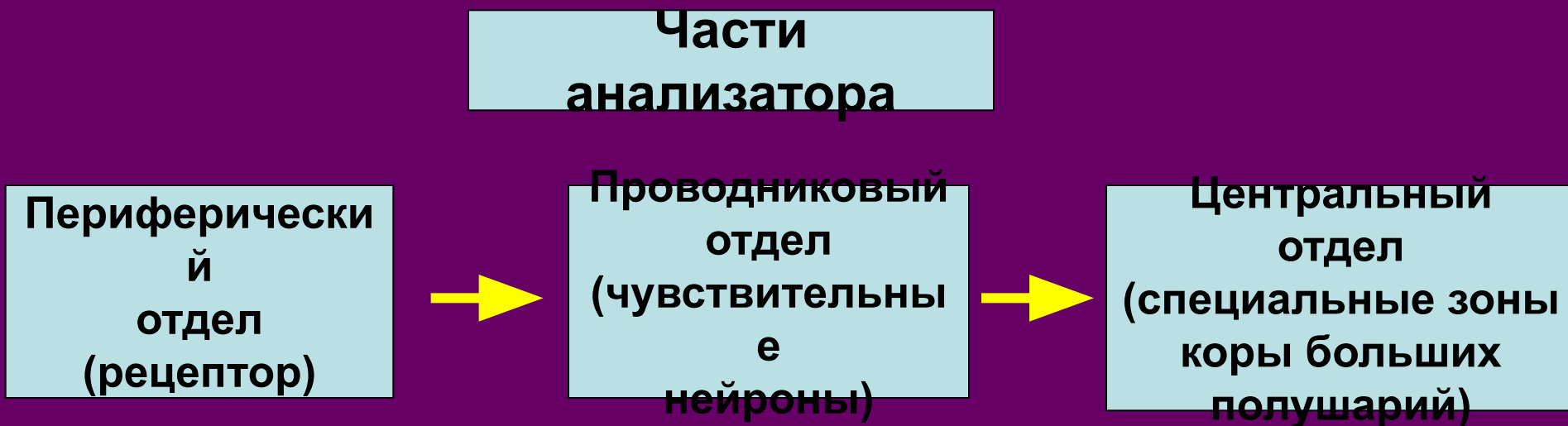


органы чувств



# Анализаторы (сенсорные системы) -

- *Это системы чувствительных нервных образований, воспринимающих и анализирующих различные внешние и внутренние раздражения*

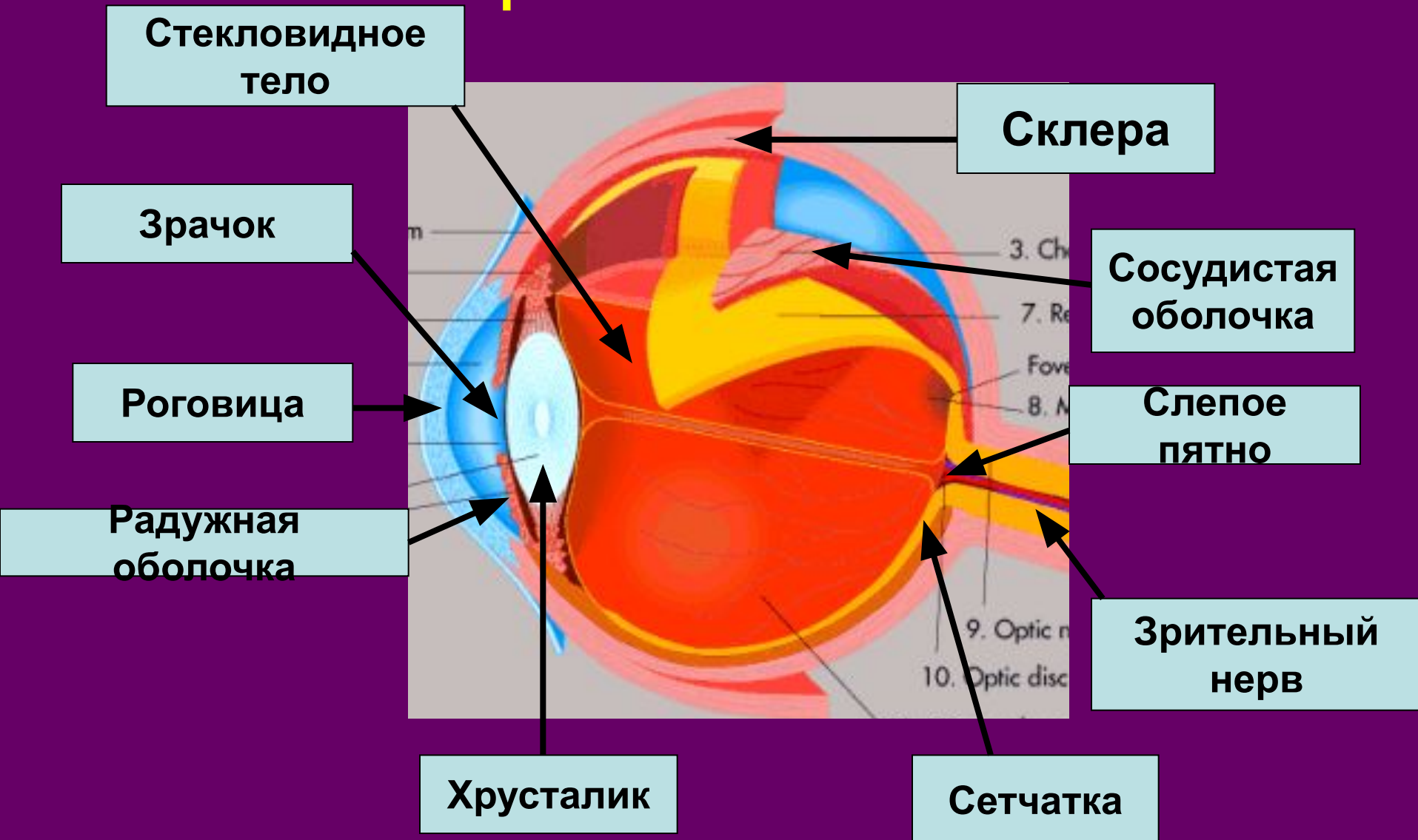


**Орган зрения**

**Глаз**



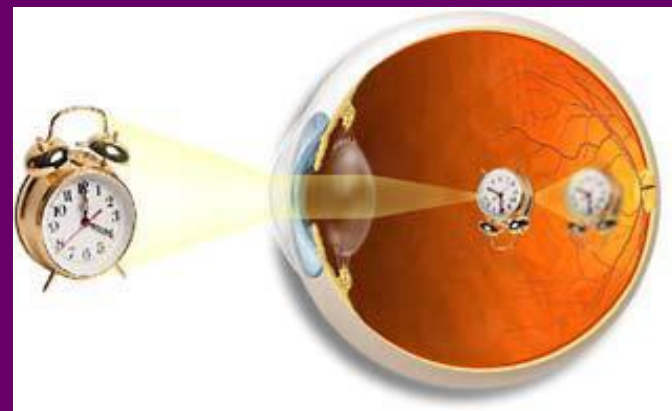
# Строение глаза



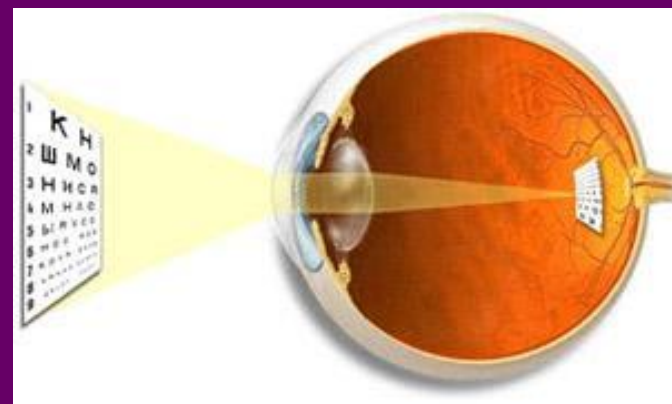
# Обнаружение слепого пятна



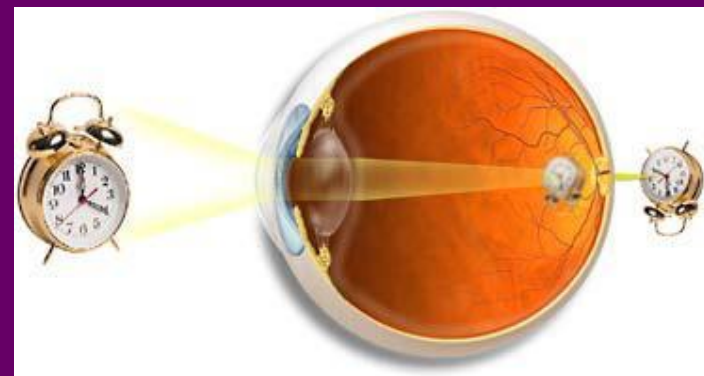
**Близорукость** – изображение  
формируется ближе сетчатки



**Нормальное зрение** –  
изображение  
формируется  
точно на сетчатке

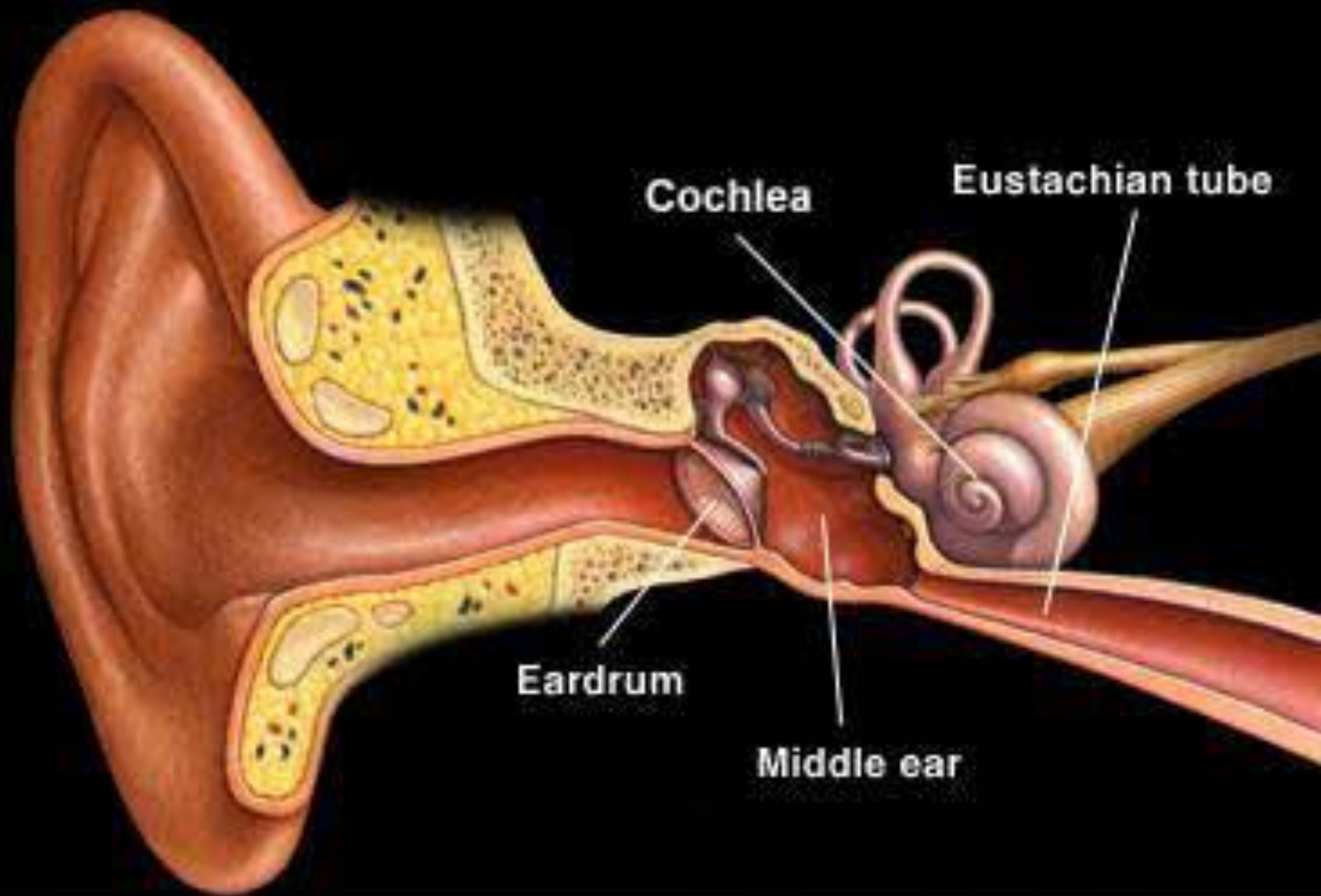


**Дальнозоркость** –  
изображение  
формируется  
дальше сетчатки



# Строение и функции уха





Cochlea

Eustachian tube

Eardrum

Middle ear



# Части уха:

- **Наружное ухо:**
  - Ушная раковина
  - Наружный слуховой проход
  - Барабанная перепонка
- **Среднее ухо:**
  - Слуховые косточки (молоточек, наковальня, стремечко)
  - Евстахиевы трубы
- **Внутреннее ухо:**
  - Овальное окно; улитка, заполненная жидкостью; слуховые рецепторы
  - Вестибулярный аппарат

# Как слышит ухо?

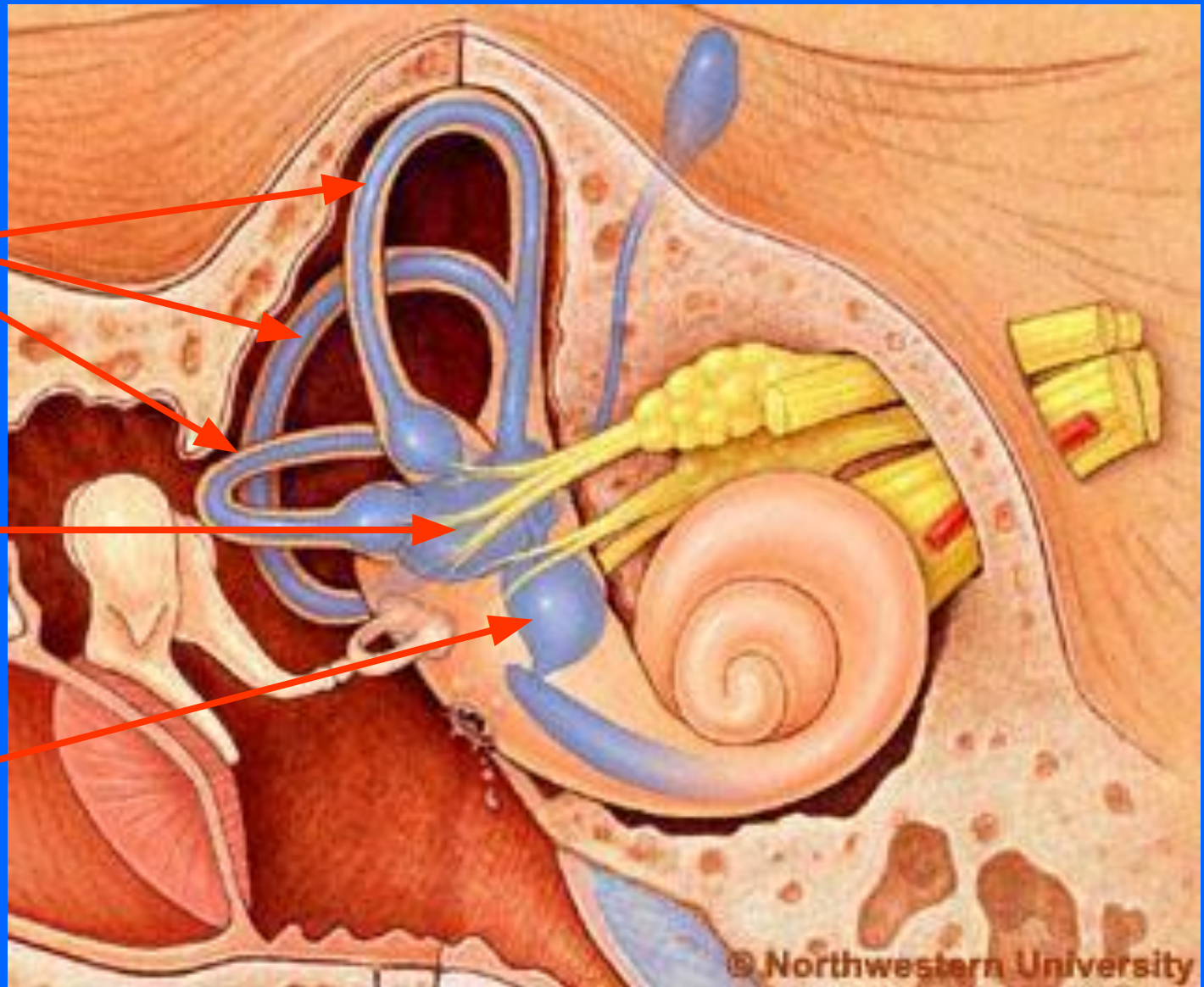


# Вестибулярный аппарат

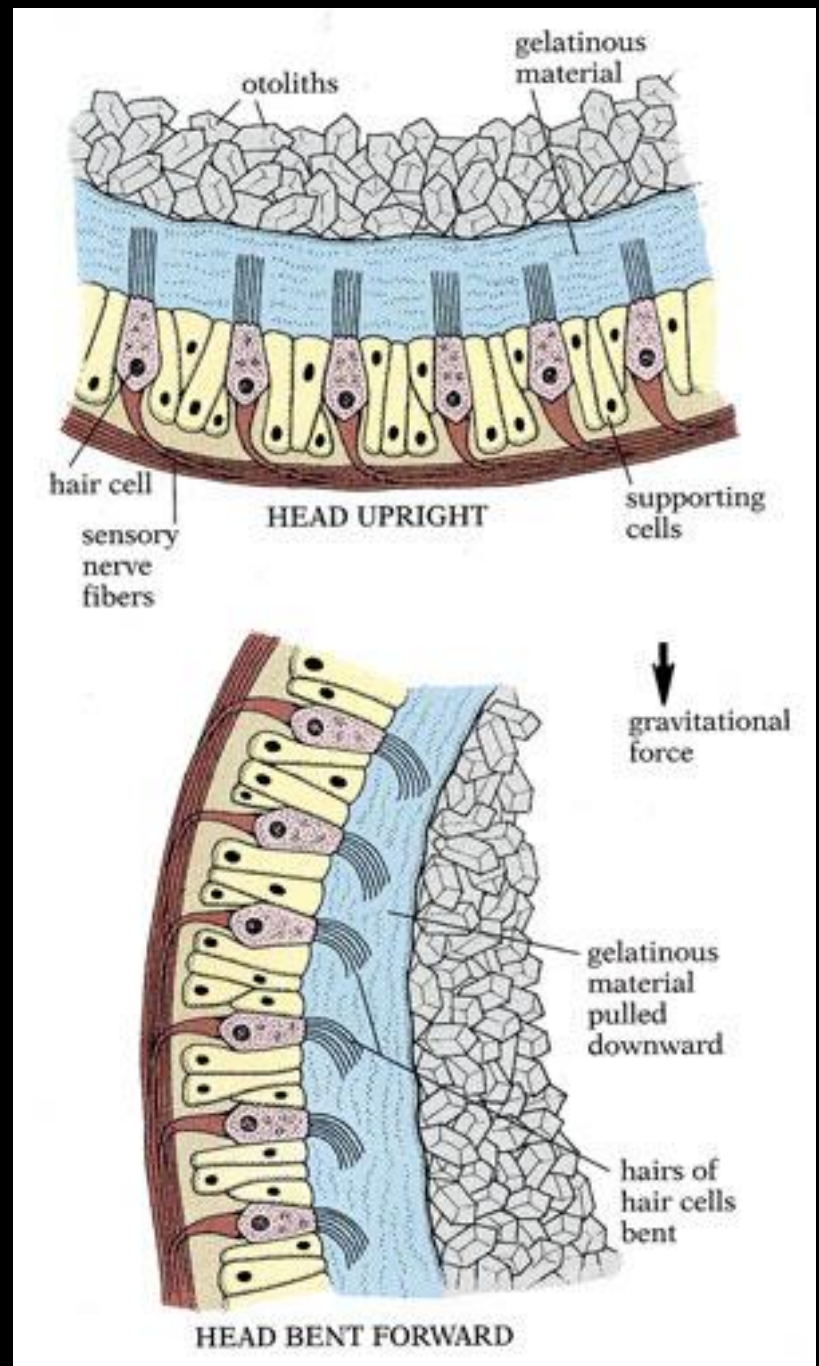
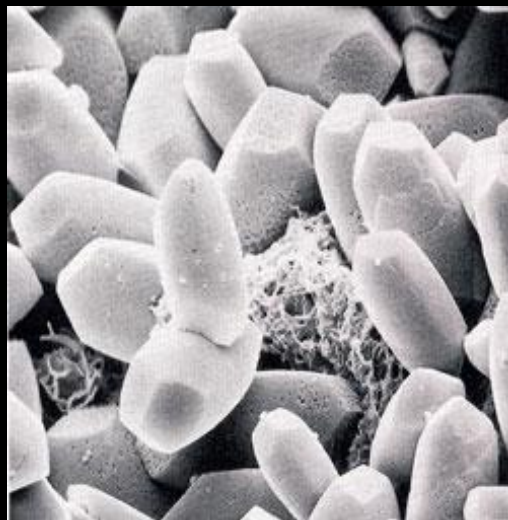
Полукружные каналы

Овальный мешочек

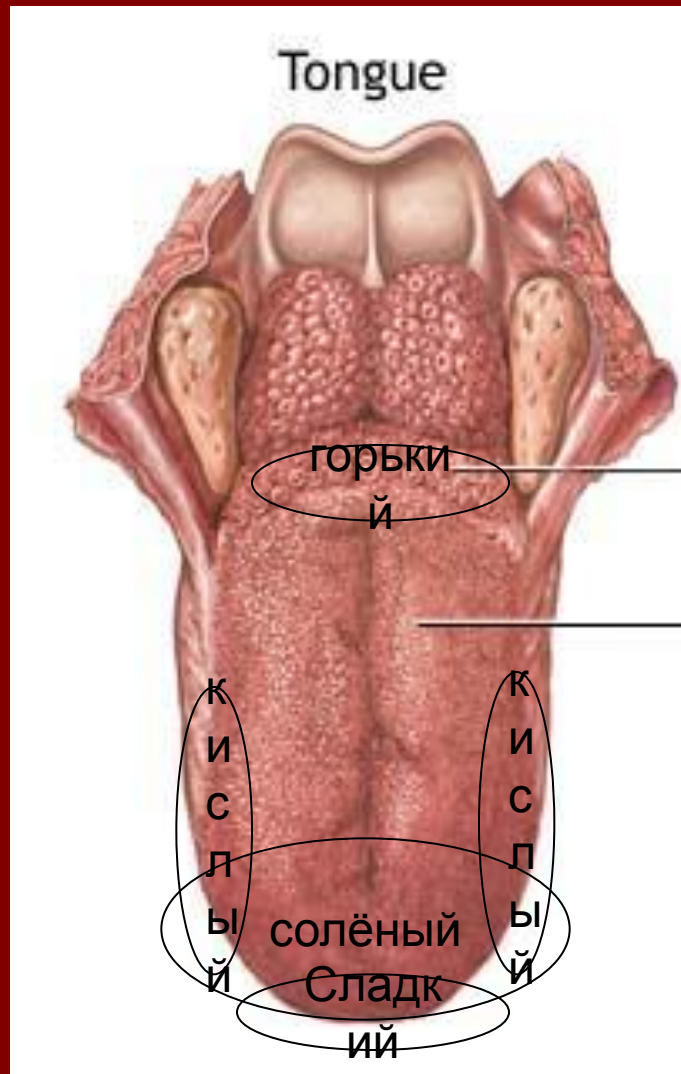
Круглый мешочек



- Внутри полукружных каналов и мешочков находятся маленькие кристаллы – **отолиты**
- При движениях головы **отолиты** давят на волосковые рецепторные клетки и возникает нервный импульс



# Орган вкуса - язык



# Орган обоняния - нос

