



## **Жизнь на разных материках.**

**Подготовила Бавыкина Н. А.  
учитель биологии МБОУ «Гимназия  
№5» г. Белгорода**

# Что такое Евразия?

Евразия-это самый большой в мире континент, в нем живут больше 5 миллиардов человек, т.е около  $\frac{3}{4}$  населения планеты.

# ВНЕШНИЙ ВИД МАТЕРИКА



# Флора

Флору Евразии в основном составляют растения из территорий России и Китая.  
Например, всем известное растение киви.



# Флора



# Выращивание риса



# Лиственница – национальное дерево



# Фауна

Большинство видов животных также обитают в основном на территории России и Китая.





# Панда

Панда-редчайшее и вымирающее животное. Обитают как в неволе, так и на воле. Ареал обитания-центральная часть Китая. В неволе ,по представлениям ученых ,осталось не больше 1600 особей.



# Список литературы

1. <http://commons.wikimedia.org/wiki/File:Chengdu-pandas-d04.jpg?uselang=ru>
2. [http://commons.wikimedia.org/wiki/File:Kiwi\\_\(Actinidia\\_chinensis\)\\_1\\_Luc\\_Viatour.jpg](http://commons.wikimedia.org/wiki/File:Kiwi_(Actinidia_chinensis)_1_Luc_Viatour.jpg)
3. [http://ru.wikipedia.org/wiki/%D0%9A%D0%B8%D0%B2%D0%B8\\_\(%D1%84%D1%80%D1%83%D0%BA%D1%82\)](http://ru.wikipedia.org/wiki/%D0%9A%D0%B8%D0%B2%D0%B8_(%D1%84%D1%80%D1%83%D0%BA%D1%82))
4. [http://ru.wikipedia.org/wiki/%D0%91%D0%BE%D0%BB%D1%8C%D1%88%D0%B0%D1%8F\\_%D0%BF%D0%B0%D0%BD%D0%B4%D0%B0](http://ru.wikipedia.org/wiki/%D0%91%D0%BE%D0%BB%D1%8C%D1%88%D0%B0%D1%8F_%D0%BF%D0%B0%D0%BD%D0%B4%D0%B0)
5. Рис - <http://polzavred.ru/wp-content/uploads/logo-polza-risa.jpg> Рис - <http://polzavred.ru/wp-content/uploads/logo-polza-risa.jpg>, <http://im2-tub-ru.yandex.net/i?id=90084329-06-72&n=21> Рис - <http://polzavred.ru/wp-content/uploads/logo-polza-risa.jpg>, <http://im2-tub-ru.yandex.net/i?id=90084329-06-72&n=21>, <http://www.profi-forex.org/system/news/48bbe6bd054f.jpg>
6. лиственница - [http://www.fotoprizer.ru/img/1184\\_orig.jpg](http://www.fotoprizer.ru/img/1184_orig.jpg)
7. Тигр - [http://came.okis.ru/img/came/qqqqwwweexx\\_z3\\_1600\\_1200.jpg](http://came.okis.ru/img/came/qqqqwwweexx_z3_1600_1200.jpg)



**Африка**

# Что такое Африка?

Африка-второй по площади континент на Земле, население Африки составляет около миллиарда человек. Африка считается прародиной человечества- нашли самые древние останки ранних гоминид.

# АФРИКА ИЗ КОСМОСА

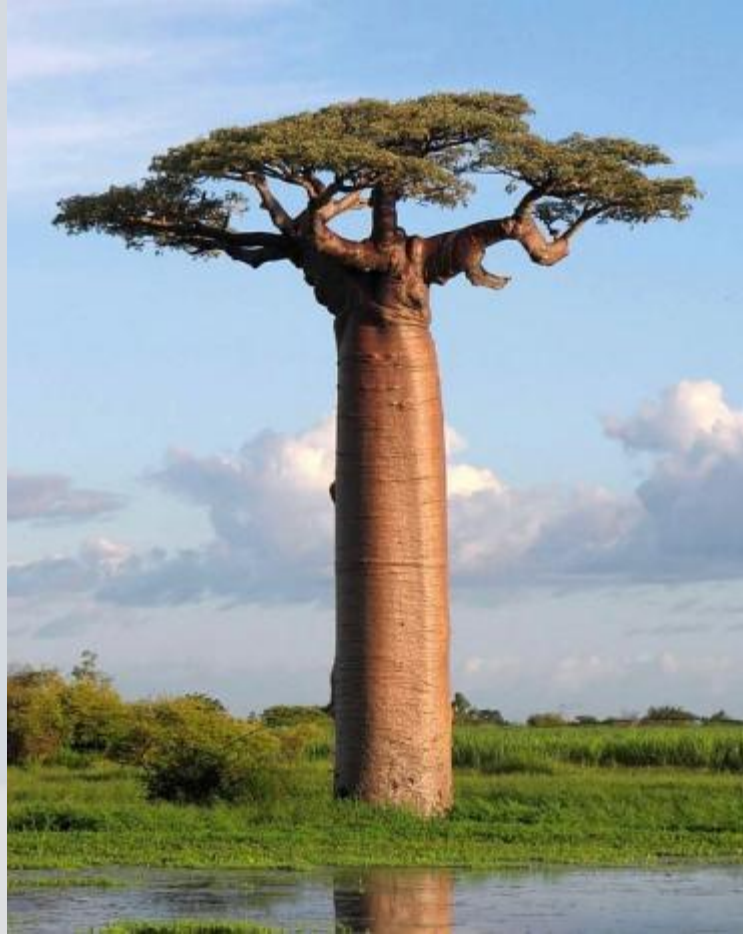


# флора

Флора тропического, экваториального и субэкваториального поясов разнообразна. Повсеместно произрастают росейка, пузырчатка, пальмы и многие другие. В саваннах преобладают невысокие деревья и колючие кустарники. Растительность в пустынях в основном составляют низкие травы и небольшие кустарники.



# Баобаб



# фауна

В Африке проживают много как и эндемиков, так распространенных животных . Жираф





## Окапи

Окапи-это эндемик Африки, единственный представитель рода окапи . Окапи-своеобразные “франкенштейны” -их уши похожи на уши осла, тело-на тело лошади, ноги- на ноги зебры, хотя они относятся к семейству жирафовых.



# Список литературы

1. [ru.Wikipedia.org/wiki/Окапи](http://ru.wikipedia.org/wiki/Окапи)

2. [ru.Wikipedia.org/wiki/Африка](http://ru.wikipedia.org/wiki/Африка)

3. Пальма -

<http://www.raj-futonu.cz/images/strom-s-kokosu.jpg> -

4. Жираф -

<http://s46.radikal.ru/i114/0811/a8/cc86004b627a.jpg>



Северная  
Америка и  
Южная Америка

# Северная Америка. Вид из космоса



# ОБЩИЕ СВЕДЕНИЯ

Северная Америка- один из 6 материков планеты.  
Площадь Северной Америки без островов — 20,36 млн км<sup>2</sup>, с островами 24,25 млн км<sup>2</sup>. население-более 500 млн человек.



# Флора и Фауна

Флора и Фауна достаточно велика. Например, там произрастают одни из самых долгоживущих и самых высоких деревьев на Земле - секвойи. Еще там живут такие животные, как : Американский соболь, красная белка, большая летяга, древесный дикобраз и т.д, хотя после переселения из Европы большого количества людей и по сей день численность и видовое разнообразие живых организмов падает.

# секвойя



# Полосатый скунс





# Южная Америка

Южная Америка- один из 6 материков планеты. Площадь материка-17,8 млн км<sup>2</sup>. Население- около 400 млн. человек .



## Южная Америка. Вид из космоса



# Флора и Фауна

Флора имеет самое большое распространение и видовое разнообразие в водных бассейнах Амазонии. Одним из самых удивительных растений является лилия *Victoria regia*, которая может выдержать вес человека.

Фауна, так же как и Флора, имеет самое большое распространение в водных бассейнах Амазонии. Там можно встретить Капибару- самого большого в мире грызуна, или анаконду- самую большую в мире змею.



# Виктория регия







тема презентации:

# Австрали Я



# География Австралии

Название материка происходит от латинского слова australis - “южный”. Это самый малый материк земного шара (7,6 млн. км<sup>2</sup>).

Почти посередине материк пересекается южным тропиком. Поэтому основная часть материка расположена в жарком тепловом поясе.

Южные берега Австралии омывает **Большой Австралийский залив**.

У южного побережья находится самый большой остров материка - **Тасмания**.

Австралию омывают теплые воды Индийского и Тихого океанов с высокими температурами на поверхности (летом +24°C, зимой около +20°C). Такие температурные условия способствуют росту кораллов. Вот почему вдоль северо-восточного побережья материка на протяжении более 2 тыс. км протянулся **Большой Барьерный риф**.

Австралия - самый засушливый материк планеты. Лишь 1/3 часть ее территории получает достаточное или избыточное увлажнение.

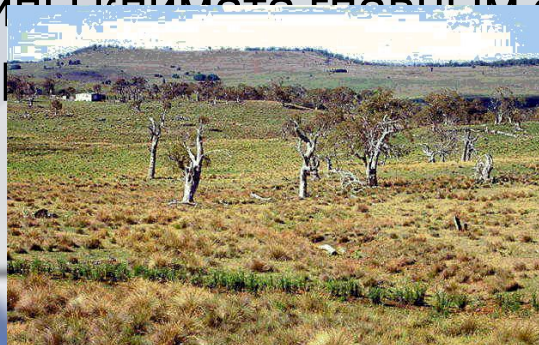
Материковая Австралия расположена в трех климатических поясах: **субэкваториальном, тропическом и субтропическом.**

В субэкваториальном поясе находится северная часть материка (до 20° ю.ш.).

В тропическом поясе (между 20° и 30° ю.ш.) в Австралии формируются два типа климата: тропический влажный - на востоке и тропический сухой - на западе.

В субтропическом поясе (южнее 30° ю.ш.) выделяются три типа климата: субтропический влажный - на юго-востоке, субтропический континентальный - к северу от побережья Большого Австралийского залива, субтропический средиземноморский - на юго-западе пояса.

Различаются указанные типы климата главным образом годовым количеством осадков и их





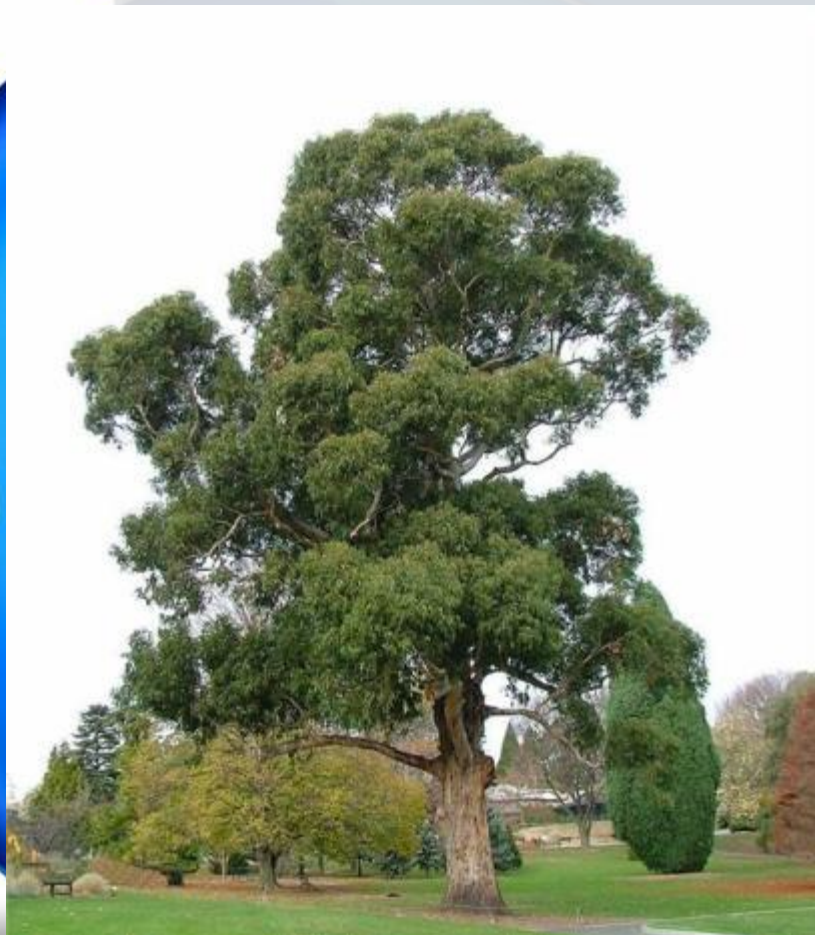
# Флора и фауна Австралии

Из примерно 12 тысяч видов растений и животных Австралии около 9 тысяч — эндемики.

Большая часть австралийских древесных растений являются вечнозелёными, а некоторые из них приспособились к засухам или пожарам, как, например, эвкалипты и акации.



# ЭВКАЛИПТ



# Животный мир Австралии

Наиболее известными представителями австралийской фауны являются однопроходные животные (утконосы и ехидны), разнообразные сумчатые (коалы, кенгуру, вомбаты), и такие птицы как эму, какаду и кукабарра. В Австралии обитает самое большое количество в мире ядовитых змей.



# Литература

1. ЭВКАЛИПТ – <http://s56.radikal.ru/i154/0911/30/db687f5d12f1.jpg>

2. коала

-[http://twoy-mir.narod.ru/fotos/land/australia/gallery/images/Koala\\_in\\_Eucalyptus\\_Tree.jpg](http://twoy-mir.narod.ru/fotos/land/australia/gallery/images/Koala_in_Eucalyptus_Tree.jpg)

3.кенгуру -

<http://im0-tub-ru.yandex.net/i?id=226681934-07-72&n=17>

# Антарктида



# Географическое положение

Материк Антарктида целиком лежит в южной полярной области, которую называют Антарктикой (в переводе с греческого языка анти означает против), то есть лежащей против северной полярной области земного шара-Арктики. Условной границей Антарктики считают 48-60° Ю.Ш.

# Климат

Климат Антарктиды полярный континентальный. Несмотря на то, что в Центральной Антарктиде зимой в течении нескольких месяцев продолжается полярная ночь, годовая суммарная радиация приближается к годовой суммарной радиации экваториальной зоны. Однако 90 % приходящего тепла отражается снежной поверхностью обратно в мировое пространство и только 10 % идёт на её нагревание. Поэтому радиационный баланс Антарктиды отрицательный, а температура воздуха очень низка.

# Растительный и животный мир

Ученые доказали, что ранее Антарктида была зеленым городом. А подо льдом горы, долины, равнины, русла бывших рек, чаши бывших озер. Миллионы лет назад на этой земле не было вечной зимы. Здесь было тепло и зелено шумели леса, колыхались под теплыми ветрами высокие травы, на берегах рек и озер собирались на водопой звери, в небе порхали птицы.







Сейчас в Антарктиде довольно скудный животный и растительный мир. Растительность здесь - это лишайники, мхи и сине-зеленые водоросли. В Антарктиде отсутствуют наземные млекопитающие, крылатые насекомые и пресноводные рыбы. Но, несмотря на это вблизи "Мирного" гнездятся более 100 тыс. пингвинов, много буревестников, поморников, в водах обитают различные виды тюленей и морские леопарды. Также в Антарктиде обитают такие виды животных как морской слон, южный котик, малый полосатик, капский голубок, белая ржанка, мраморная нототения, антарктический клыкач, белокровная щука, антарктический ликод, антарктический калянус, антарктический криль, антарктическая морская звезда.