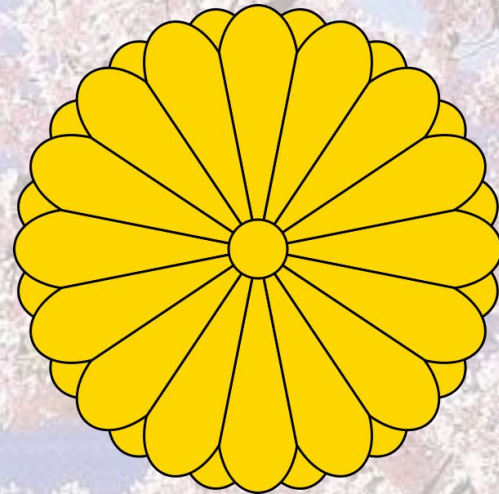




Япония

Вступление

Япо́ния (日本, にっぽん / にほ) — государство в Восточной Азии. Официальное название - Японская Государство. Расположено на Японском архипелаге, в северо-западной части Тихого океана. Состоит из 47 административных единиц - префектур. Столица - Токио.



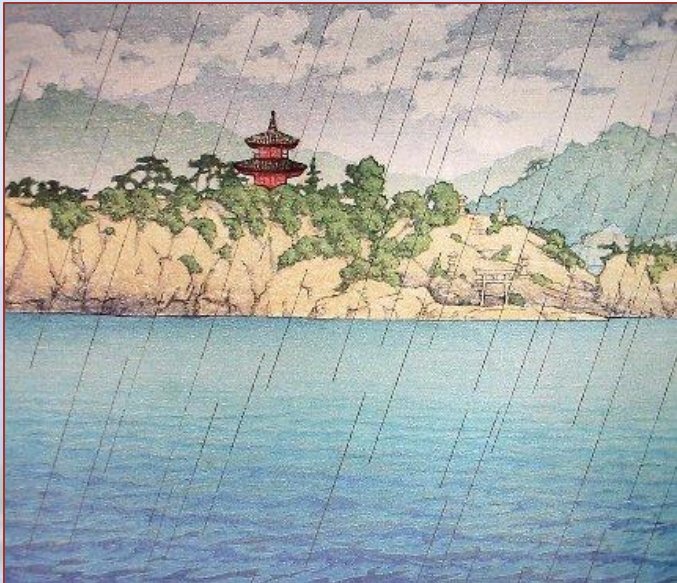
Кими га йо

Кими га Йо (яп. 君が代, きみがよ) — национальный гимн Японии. Воспеваает вечную процветания страны. Один из самых коротких национальных гимнов мира. В основу гимна положен стих из «Песенника японских и китайских стихов» 1013. Старейший вариант этого стихотворения встречается в «Сборнике старых и новых японских песен» 913 года. Мелодия гимна была написана 1880 служащим Министерства Императорского двора Хаяси Хиромори и отредактированная на западный манер немецким композитором Францем Экертом. С 1893 года исполняется на всех торжествах государственного и межгосударственного уровня. Официально утвержден через сто лет после написания - 13 августа 1999 законом о национальном флаге и гимне Японии.



Карта Японии

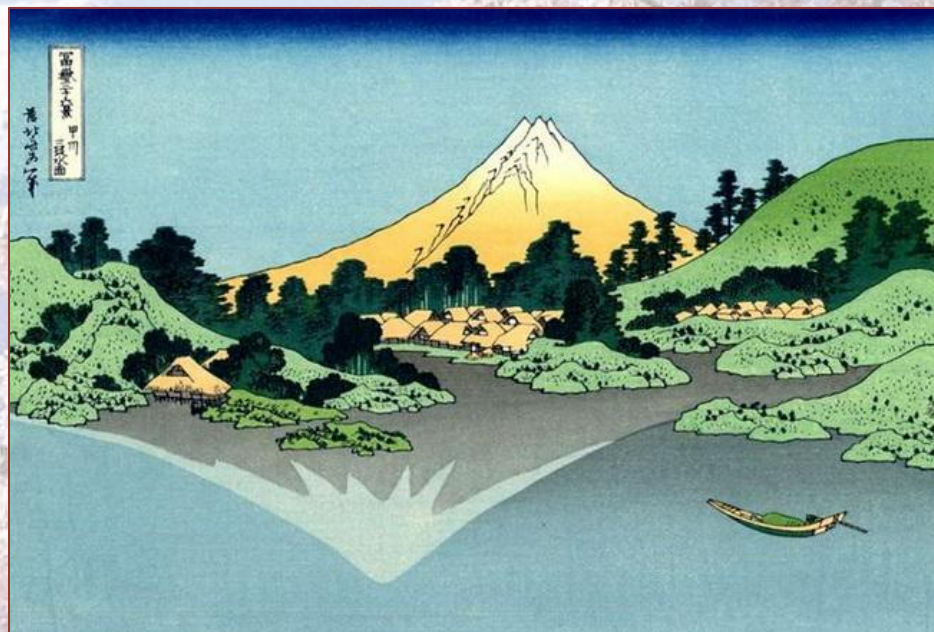
Япония относится к температурной зоне с четырьмя отличающимися сезонами, но её климат колеблется от низких температур на севере до субтропических — на юге. Климат также зависит от сезонных ветров, дующих с континента зимой и в обратном направлении — летом.





Особенности территории

Япония покрыта возвышенностями и низкими и средневысотными горами, они составляют свыше 75 % территории страны. Низменности располагаются отдельными участками вдоль побережий страны. Крупнейшая низменность — Канто, занимающая около 17 000 км².



Результаты археологических исследований доказывают, что люди заселили Японский архипелаг в эпоху позднего Палеолита. Первые письменные упоминания о Японии появляются в китайских исторических хрониках 1 века по Р. Х. В целом, история Японии демонстрирует динамические изменения двух парадигм по которым развивалась страна - активные отношения с внешним миром и изоляция от него. Такие изменения обусловили формирование самобытной японской культуры.



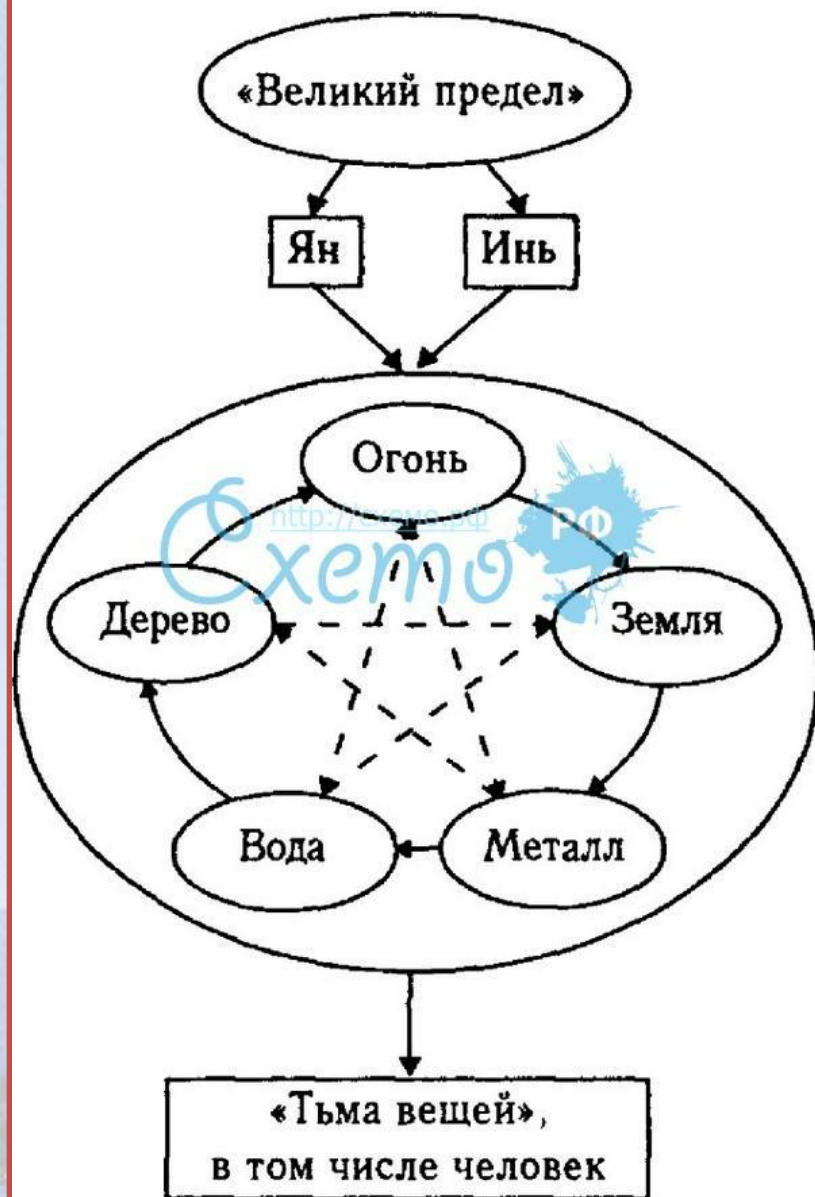
Политический уклад

Согласно конституции, Япония - унитарная конституционная монархия. Главой государства является император, но исполнительная власть в стране сосредоточена в руках премьер-министра. Законодательная власть принадлежит Парламенту, который является одним из старейших демократических институтов Азии. Поскольку Япония была первой страной мира которая познала ужас ядерной войны, ее сегодняшнее правительство способствует борьбе за мир и движения разоружения.

Неоконфуцианство

Неоконфуцианство - термин западной философии и историографии, которым обозначают направление восточноазиатской философии, возникшей в Китае в 11 веке и господствующей в Восточной Азии в середине 19 века. Эта философия появилась на базе конфуцианства и вобрала в себя элементы даосизма и буддизма.

Неоконфуцианство: космогония





Вака (японские стихи)

Вака или Ямато-ута (яп. 和歌 / 倭歌, わか, やまとうた, «японские песни», «яматоськи песни») - разновидность японской аутентичной поэзии на японском языке, один из жанров японской литературы, противопоставлялся поэзии на китайском языке. Включал в себя разнообразные формы стихов: длинные тьока, короткие танка, заглавные седока, фрагментарные катаута и другие. С 9 века ассоциировался преимущественно с формой танка. Характерной чертой является отсутствие стихотворных строк и рифмы, наличие связи и выражений.

Нэцкэ

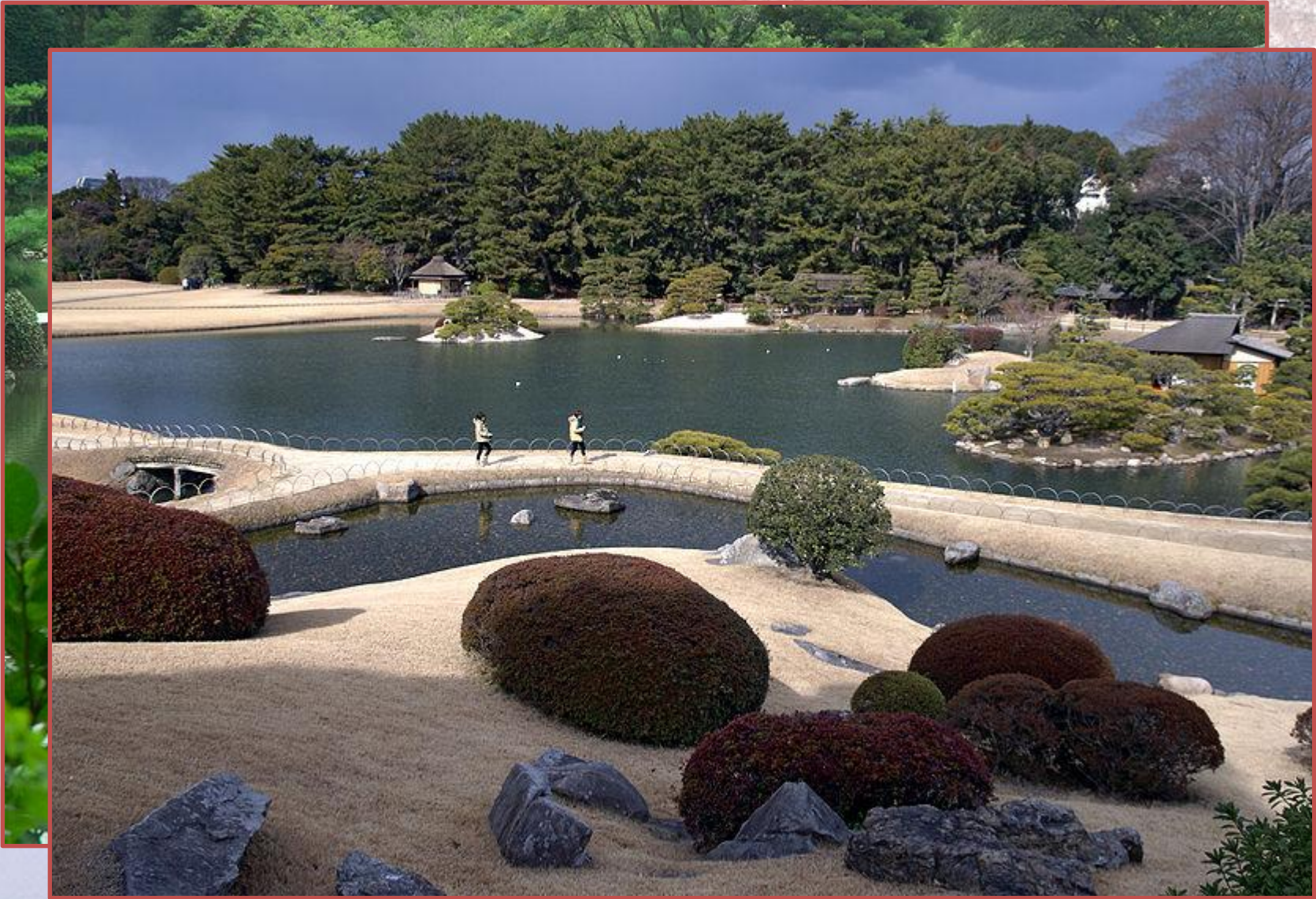
Нэцкэ (яп. 根付 netsuke, нецукэ) - миниатюрное изделие, зачастую небольшая скульптура, выполняла роль пуговицы, брелка, средства закрепления на поясе или украшения вроде застёжки в японской одежде - кимоно или косодэ.

В 19 веке отделилась от одежды. Имеет также самостоятельное художественное значение, как фарфор и керамика для чайной церемонии. Нэцкэ - своеобразная визитка искусства Японии.



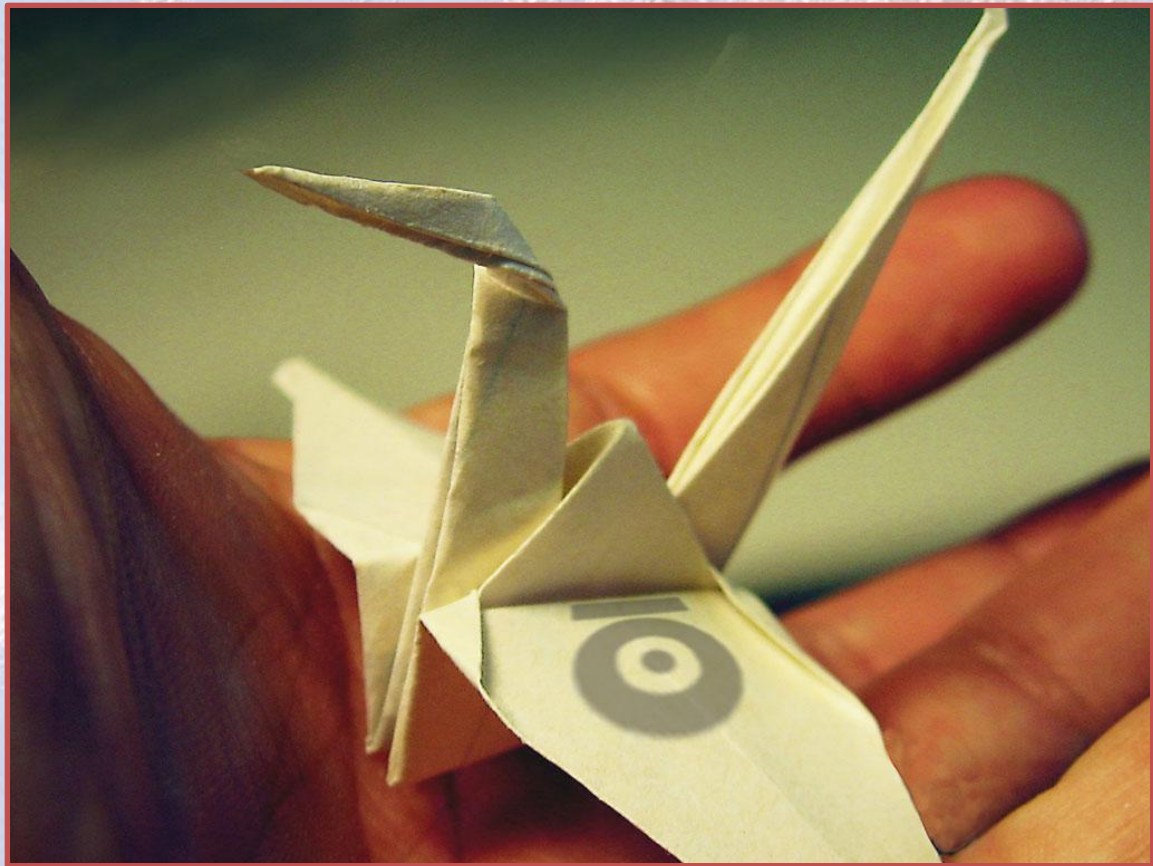
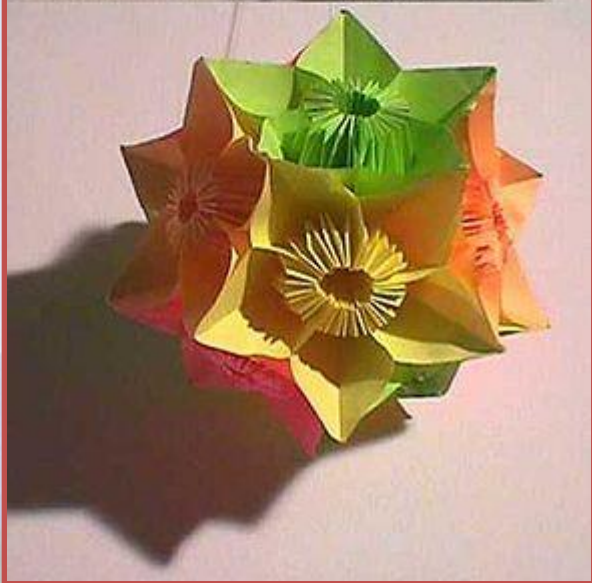
Японский сад

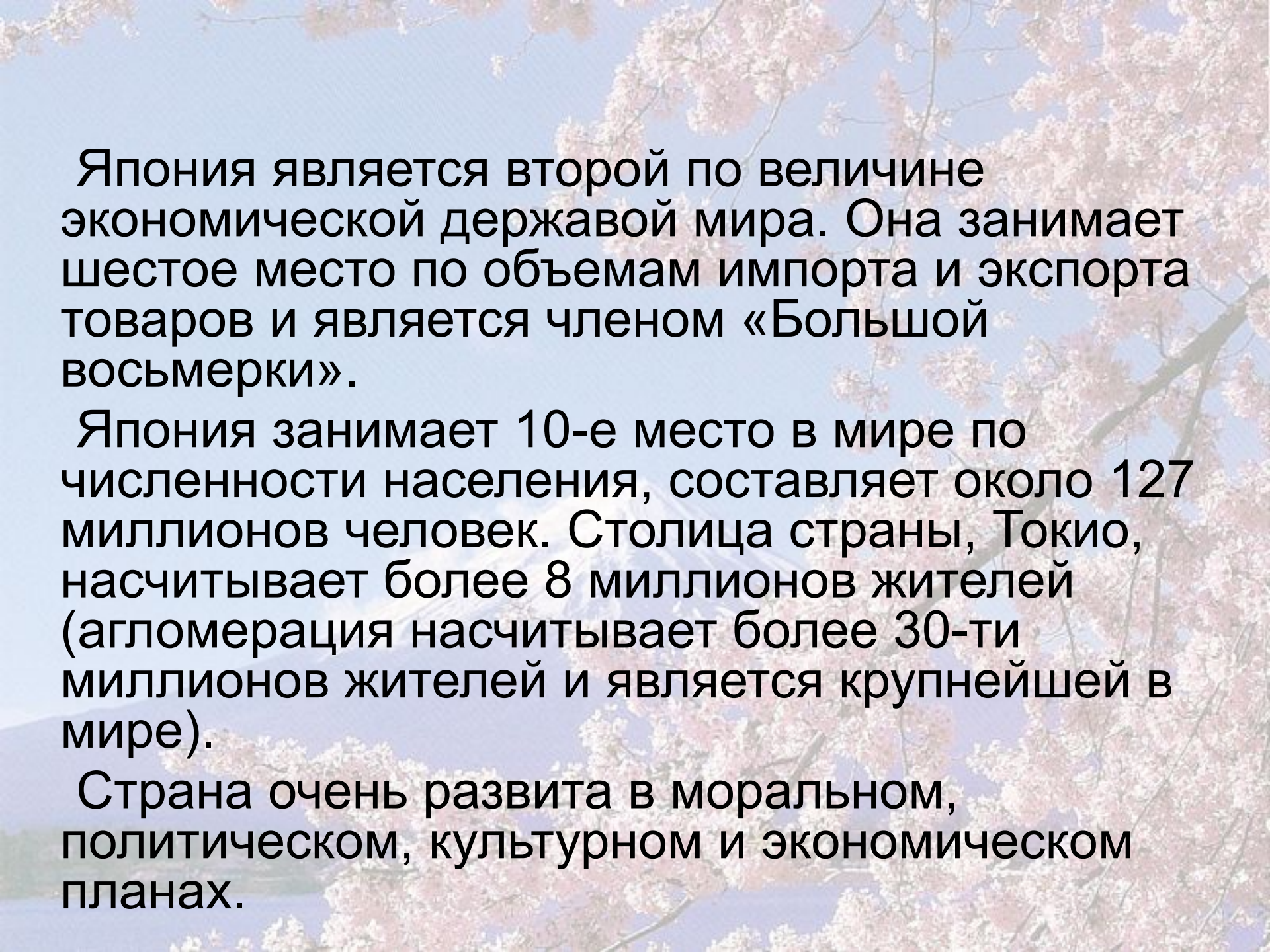
Японский сад символизирует совершенный мир земной природы, а иногда выступает олицетворением вселенной. Характерными элементами его композиции являются искусственные горы и холмы, пруды и острова, ручьи и водопады, дорожки и участки песка или гравия, украшенные камнями необычных очертаний. Пейзаж сада формируется с помощью деревьев, кустов, бамбука, трав, цветов и мха, которые призваны передавать ощущение перемен времен года. На территории сада могут также размещаться каменные фонари, беседки или чайные.



Оригами

Оригами (яп. 折り紙 ори - «складывать», ками - «бумага», то есть «составленная бумага») - искусство складывания бумаги. Целью этого искусства является создание произведений путем использования схемы геометрических изгибов и складок. Срок оригами относится ко всем типам складывания бумаги, а не только японских образцов.





Япония является второй по величине экономической державой мира. Она занимает шестое место по объемам импорта и экспорта товаров и является членом «Большой восьмерки».

Япония занимает 10-е место в мире по численности населения, составляет около 127 миллионов человек. Столица страны, Токио, насчитывает более 8 миллионов жителей (агломерация насчитывает более 30-ти миллионов жителей и является крупнейшей в мире).

Страна очень развита в моральном, политическом, культурном и экономическом планах.



**Спасибо за
внимание!**