

# Музей корабля "Фрам"



**Учитель географии**

**Н.С. Гуральник**

**МОУ "Лицей № 230" г. Заречный Пензенской обл.**

# Музей корабля "Фрам"



# Вид на музей со стороны Осло-фьорда



# Вид на музей "Фрама" с берега



# Вид на музей "Фрама" с берега



# Приветствия на основных языках планеты



# Вид на "Фрам"



# Вид на "Фрам"





# Вид на "Фрам"



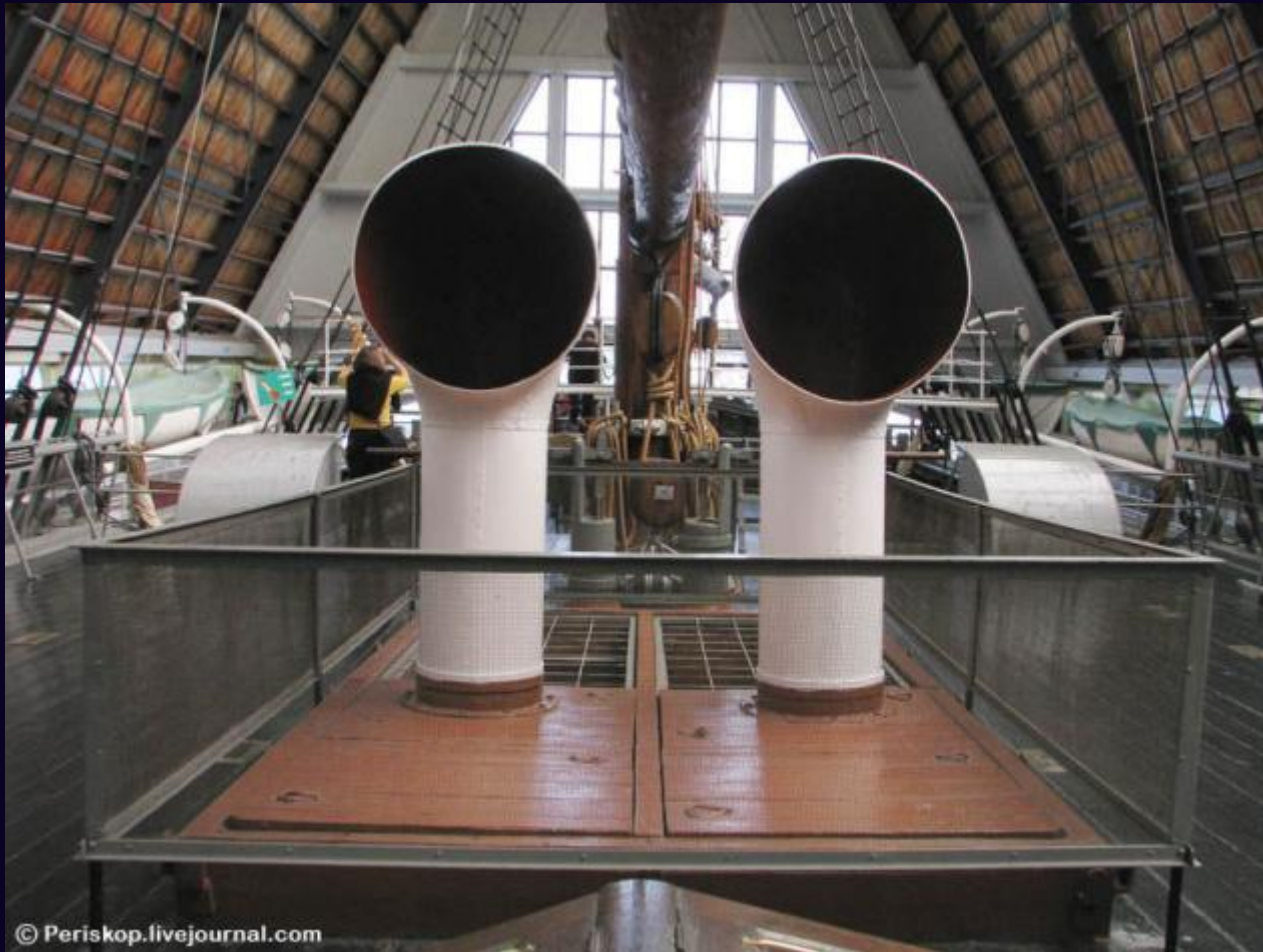
# На палубе "Фрама", вид в сторону носовой части корабля



# Носовая часть



# Вентиляционные трубы машинного отделения



# Вид на корму



# Кормовой штурвал



# Кормовой штурвал



© Omoses.livejournal.com

# Фрагмент такелажа





# Между мачтами подвесили антарктического буревестника



# Р. Амундсен на палубе "Фрама" во время экспедиции



# Трап на первый внутренний ярус помещений



# Кают-компания



# Кают-компания



# Проход от кают-компани к каютам экипажа



# Команда "Фрама" в экспедиции к Южному полюсу



**А. Кучин**

# Каюты Ф. Нансена и Р. Амундсена





# Каюта № 6, где жил А.С. Кучин



# Одна из кают



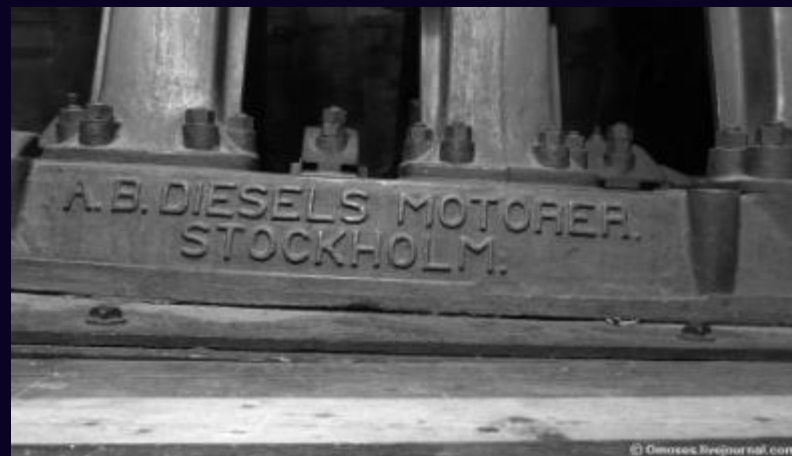
# Камбуз



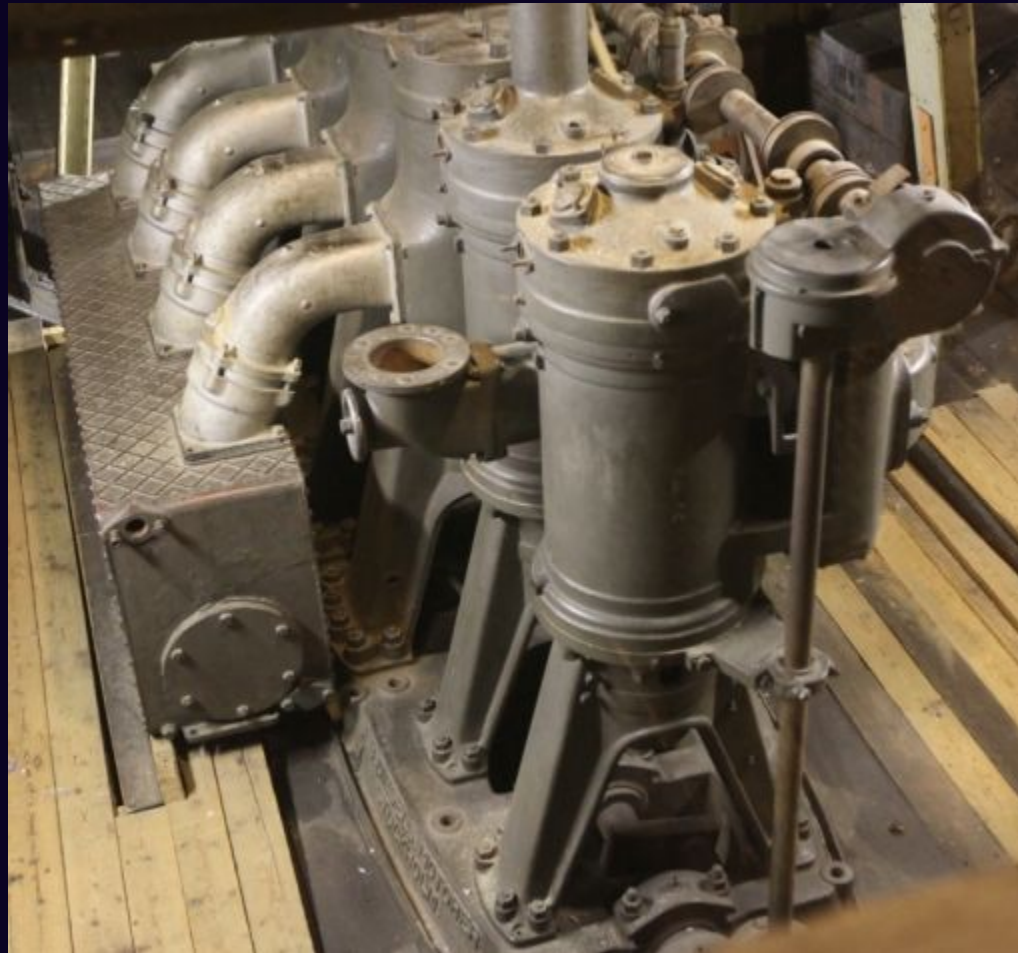
# Трюм. Конструкции в носовой части



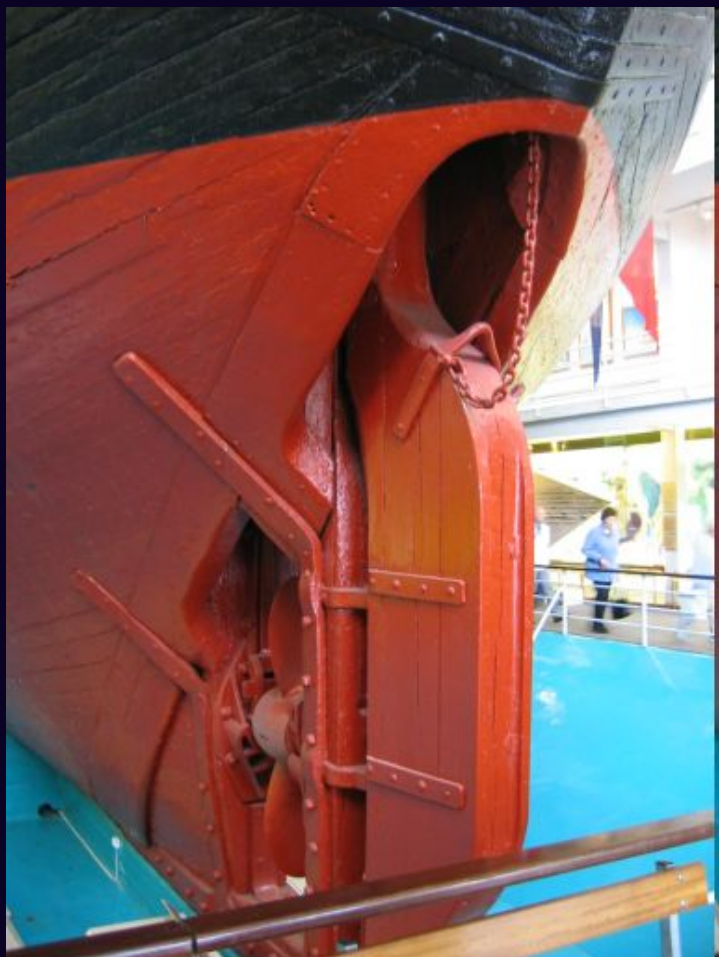
# Машинное отделение



# Машинное отделение



# Винт и руль "Фрама"



# Запасные винты в трюме





# Научная аппаратура "Фрама"



# Научная аппаратура "Фрама"



# Лыжное оснащение экспедиции



# Набор хирургических и медицинских инструментов



# В минуты отдыха



# **В презентации использованы материалы и фотографии из следующих информационных ИСТОЧНИКОВ:**

- <http://periskop.livejournal.com/483458.html>
- <http://imcor.ru/reports/Toolkorn/1234>
- <http://www.tourister.ru/world/europe/norway/city/oslo/museum/3616>
- [http://maha.io.ua/album460827\\_4](http://maha.io.ua/album460827_4)
- [http://www.nb.no/nbdigital/polarbilder/Amundsen/Sydpolen-andre\\_bilder/no-nb\\_bldsa\\_NPRA1105.jpg](http://www.nb.no/nbdigital/polarbilder/Amundsen/Sydpolen-andre_bilder/no-nb_bldsa_NPRA1105.jpg)
- <http://www.bergenrabbit.net/?p=2004>
- <http://tatyanaho.livejournal.com/33424.html>

**Спасибо  
за внимание !**