

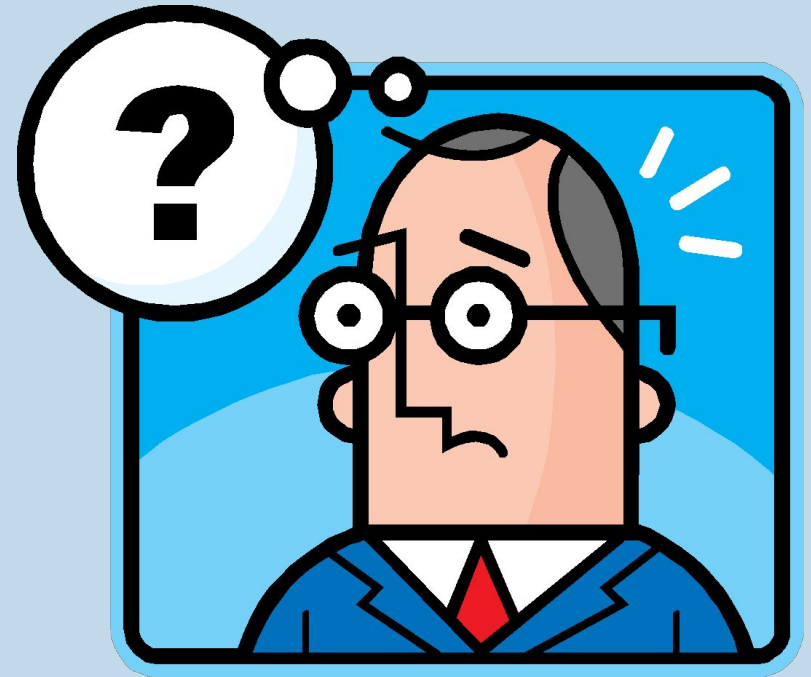
# *О Лебединском железорудном месторождении.*

**Автор проекта: Дедух Ксения – ученица 9 «В» класса,  
МБОУ «Гимназия №5», г. Белгород, 2012**



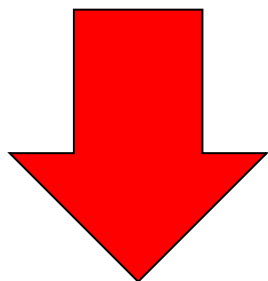


- Назовите причину внесения *Лебединского железорудного месторождения* в книгу рекордов Гиннеса.

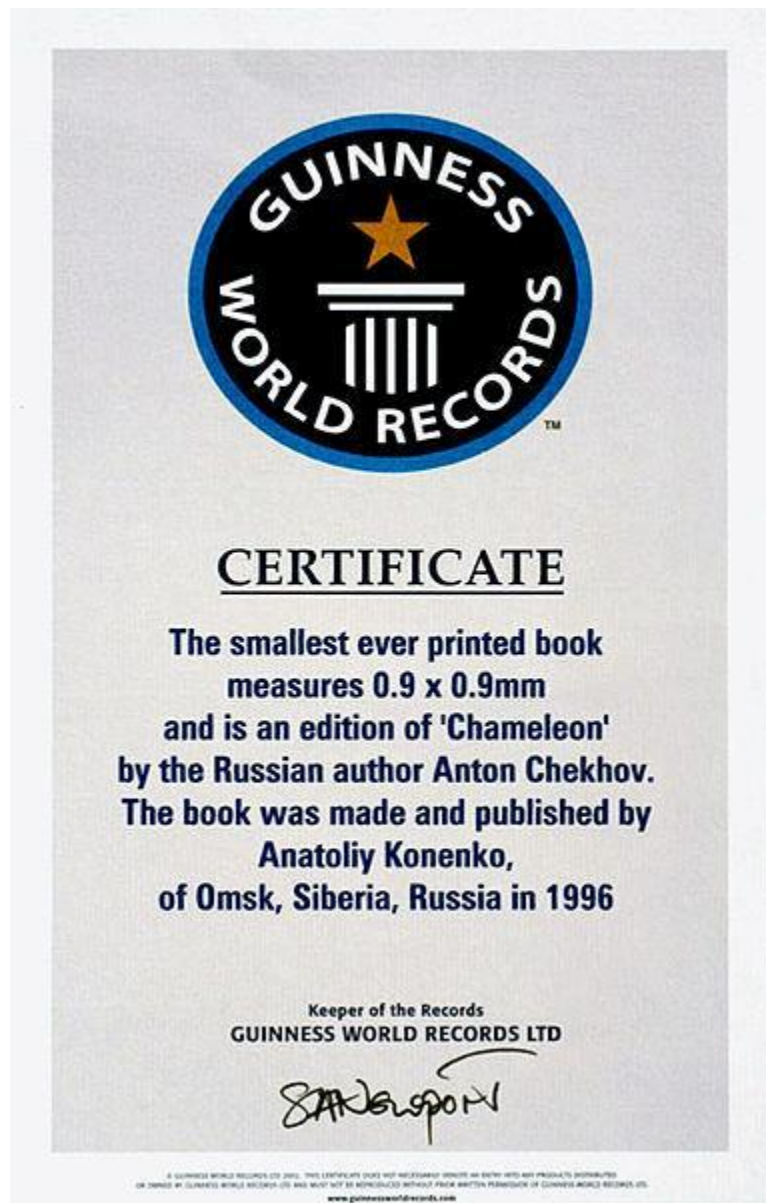


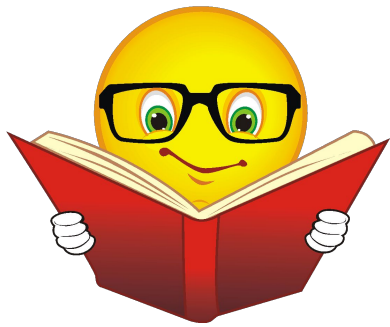
Так как *Книга рекордов Гиннеса* — это ежегодный сборник мировых рекордов, достижений человека, животных и природных величин, можно предположить,

ЧТО



*Лебединское железорудное месторождение* внесено в данный сборник благодаря своим гигантским размерам.





**Проведём работу по следующему плану:**

1. **Собрать информацию** о месторождении.

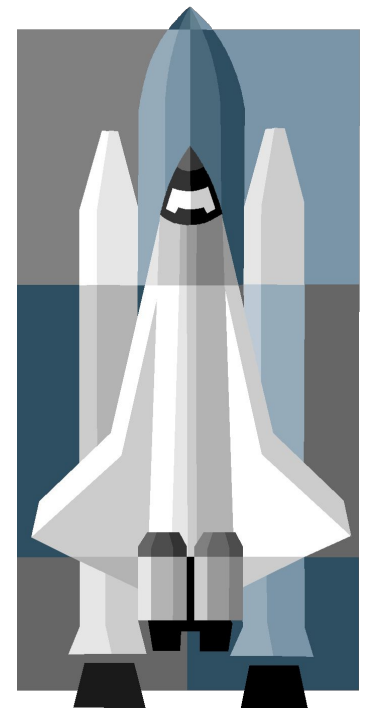
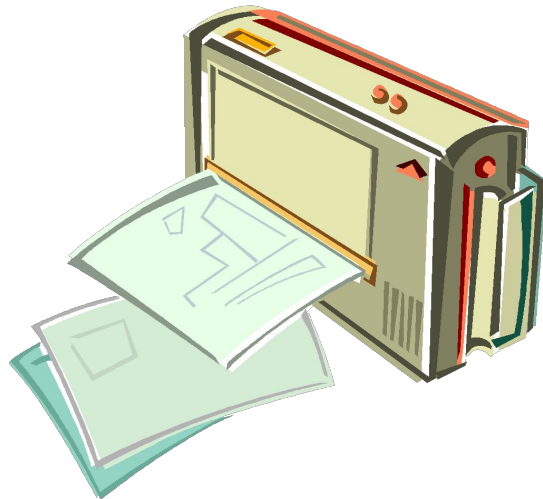
Способы: а) **анализ** литературных источников;

б) **анализ** космических снимков;

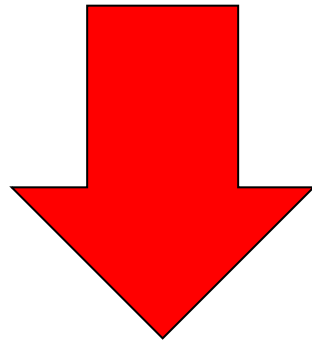
в) виртуальная **экскурсия**.

2. **Обобщение** собранных материалов.

3. **Выводы.**



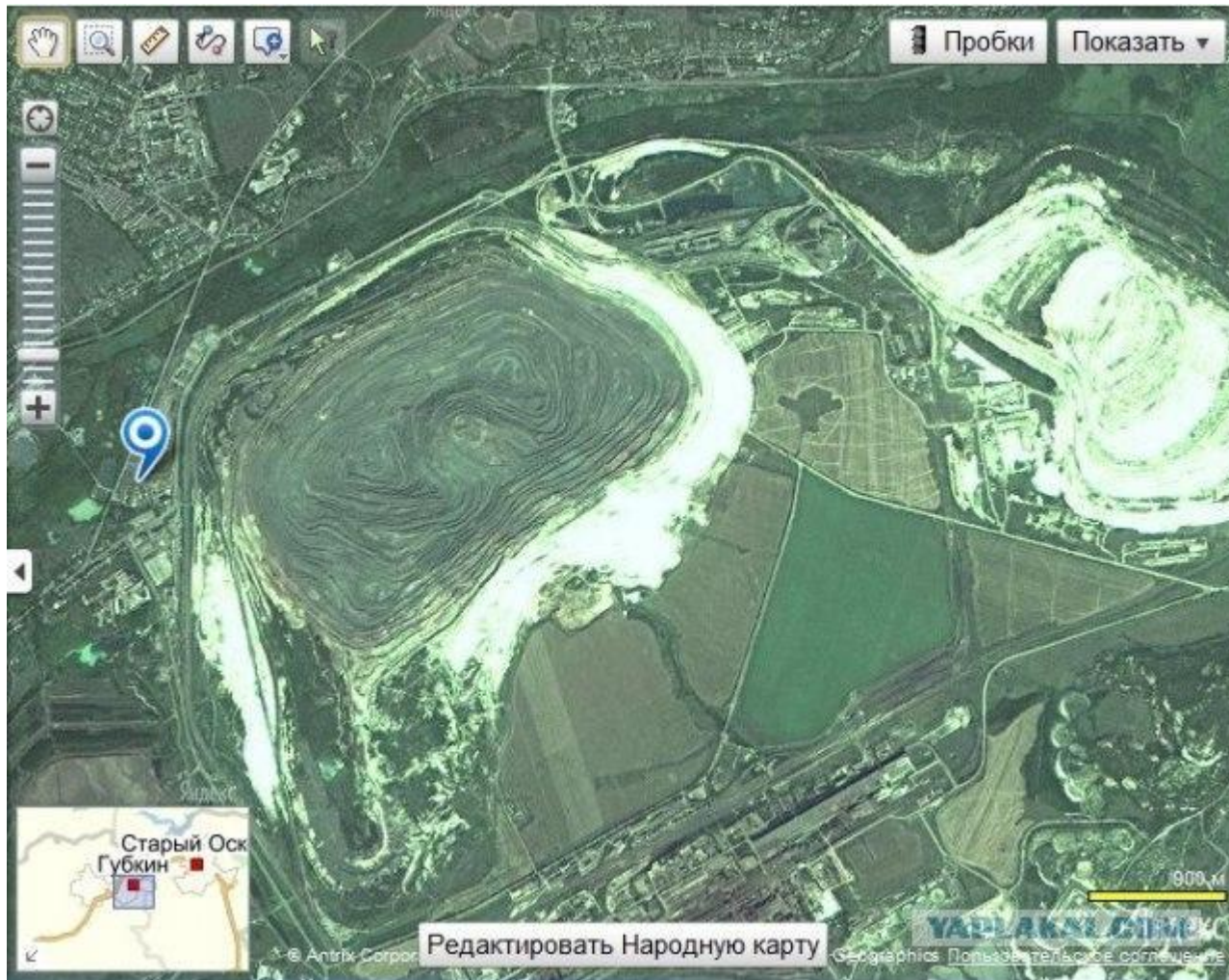
Проанализировав литературные источники,  
мы обнаружили, что



***Лебединское железорудное месторождение***

является одним из самых уникальных в бассейне КМА. Благодаря своим огромным запасам (22,4 млрд т) и качеству руды (отсутствию вредных примесей) оно занесено в **книгу рекордов Гиннеса**. При современных темпах освоения месторождения Лебединским ГОКом оно обеспечит устойчивую работу комбината на период более чем **500** лет.

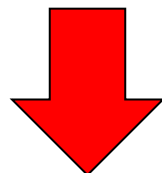
# Нам удалось обнаружить снимки карьера из космоса



# Отправляемся на экскурсию



**Мы обнаружили, что**



Лебединский карьер представляет собой огромную рукотворную чашу на поверхности Земли. *Он является одним из немногих антропогенных объектов, который хорошо виден с орбитальных космических станций.* **Его размеры: длина поверхности 5000м, ширина 3500, а глубина более 300 м.**



# ВЫВОД

*Предложенная нами гипотеза  
подтвердилась!*

Более того, в результате нашего исследования мы установили, что **Лебединское железорудное месторождение** занесено в **книгу рекордов Гиннеса** не только благодаря своим огромным размерам, а также по уникальным запасам (22,4 млрд т) и качеству руды.



# Список использованных ресурсов:

1. География Белгородской области. Часть первая. Природа. – М.: изд-во МГУ, 2008.
2. Лебединское месторождение - <http://azbukivedi-istoria.ru/456/lebedinskiy.jpg>
3. Карьер Лебединского ГОКа по добыче железной руды - <http://www.gubkin31.ru/images/photos/ba31f54f12764d2e28384f0010ea2838.jpg>
4. Вид карьера из космоса - <http://www.yaplakal.com/uploads/previews/post-2-13427618553428.jpg>
5. Лебединский ГОК - [http://metalloinvest.com/files/images/temporaryimages/75\\_4\\_CompressedImage.jpeg](http://metalloinvest.com/files/images/temporaryimages/75_4_CompressedImage.jpeg)