

# Глобус

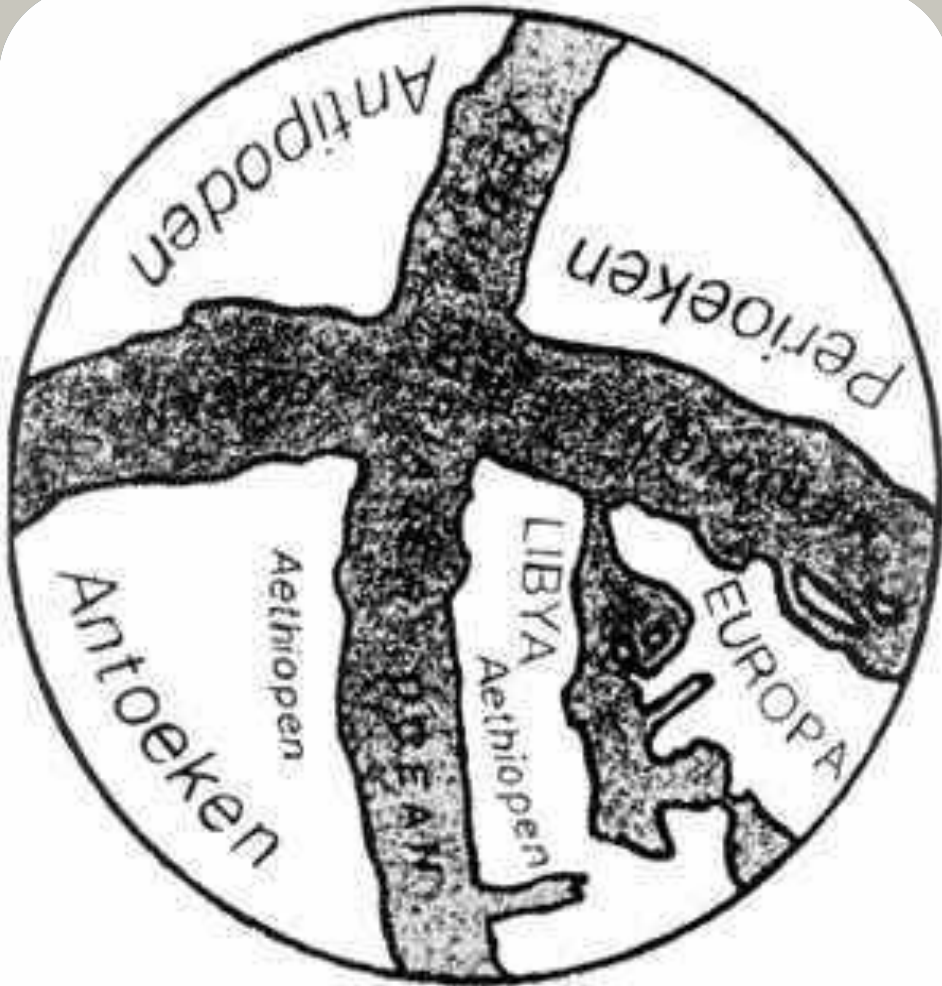




  
**HAMELEONS.COM**

## \* Самый старый глобус

Глобус (от лат. *globus*, «шар») – трёхмерная модель Земли или другой планеты, а также модель небесной сферы (небесный глобус). Первый глобус был создан около 150 г. до н. э. Кратесом Малльским. Сам глобус не сохранился, но рисунок остался.



Глобус Кратеса



\* Самый древний глобус найден в США

\* Самый древний глобус найден в США. Ученые уверены, что обнаружили самую древнейшую модель мира. Глобус, создание которого датируется началом 16-го века, был изготовлен во Флоренции из двух половинок страусиных яиц. На нем нанесены изображения Европы и туманные сведения о Северной и Южной Америке, которые предоставляли европейские мореплаватели и исследователи, такие как Христофор Колумб и Америго Веспуччи. На поверхности глобуса имеются также рисунки с различными животными, переплетения волн и даже, потерпевший кораблекрушение моряк.

# \* Самый старый глобус \*











\* Самый старый глобус, который дошёл до нас, был сделан из телячьей кожи, туго натянутой на металлические ребра. На нём отсутствовало полмира. Его изобрёл немецкий учёный Мартин Бехайм в 1492 году.

\* Уникальный музей, представляющий самое большое собрание глобусов в мире, находится в столице Австрии - Вене и расположен в Национальной библиотеке. Функционирующий с 1956 года, музей вобрал в себя множество самых разнообразных экспонатов от классических школьных до уникальных глобусов ручной работы.

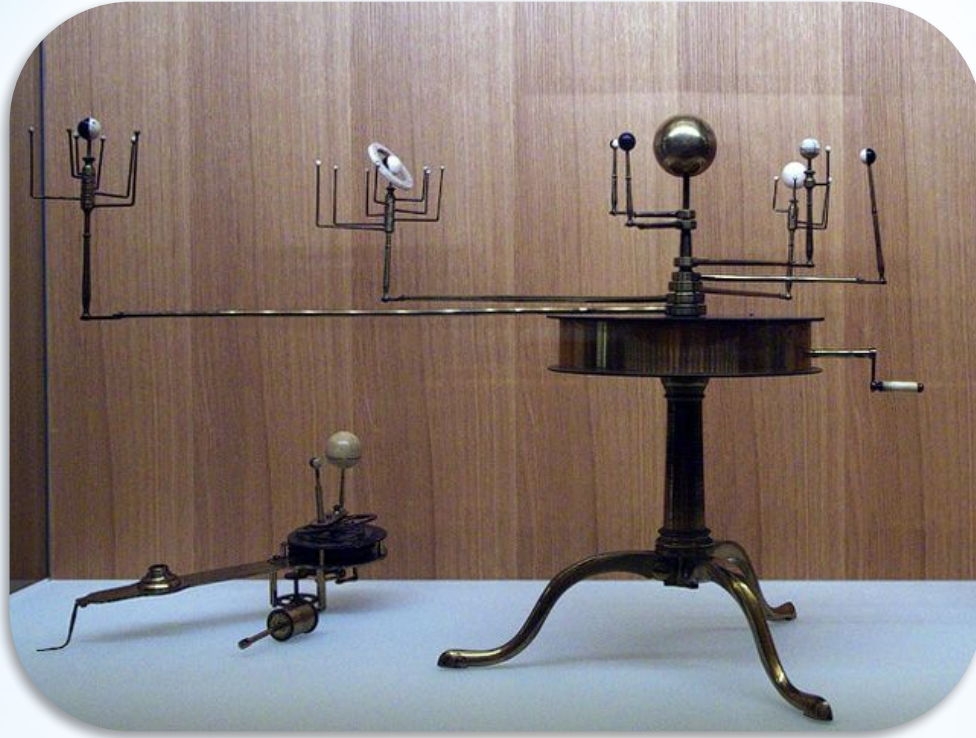


\* Основатели музея географ Ойген Оберхруммер и коллекционер Роберт Хардт первоначально вложили в него экспонаты из своих коллекций общей численностью несколько десятков. Но в последствие музей быстро вырос за счет подарков, покупок или обменов с другими коллекционерами.



Ы  
IX  
ИЙ

\* Самыми ценными экспонатами музея являются глобусы 1536 и 1541 годов, а также глобус звездного неба 1551 года. Кроме глобусов в музее представлены различные астрономические инструменты и механические модели Солнечной системы.



\* **Модель Солнечной системы в  
Музее глобусов**



ix  
de





**\* Ягеллонский  
глобус (лат. Globus  
Jagellonicus) –  
один из старейших  
в мире глобусов и,  
возможно, самый  
старый, на  
который нанесены  
очертания  
Америки.  
Датируется  
приблизительно  
1510 годом**



- \* Недалеко от Дорогобужа, в пяти километрах от пгт Верхнеднепровский находится самый большой в Европе глобус!
- \* В 2007 году работники ОАО "Дорогобуж", решили сделать из старого резервуара глобус. Получился самый большой глобус в Европе (больше только в Нью-Йорке).
- \* Дорогобужский глобус достигает в высоту 12 метров, диаметра – 10,5 метра, вес 12 тонн, располагается на шести столбах в метре над землей. Шар расписывали профессиональные смоленские художники под началом руководителя проекта, известного дизайнера Михаила Шведова, который и задумал сделать его географической картой мира.





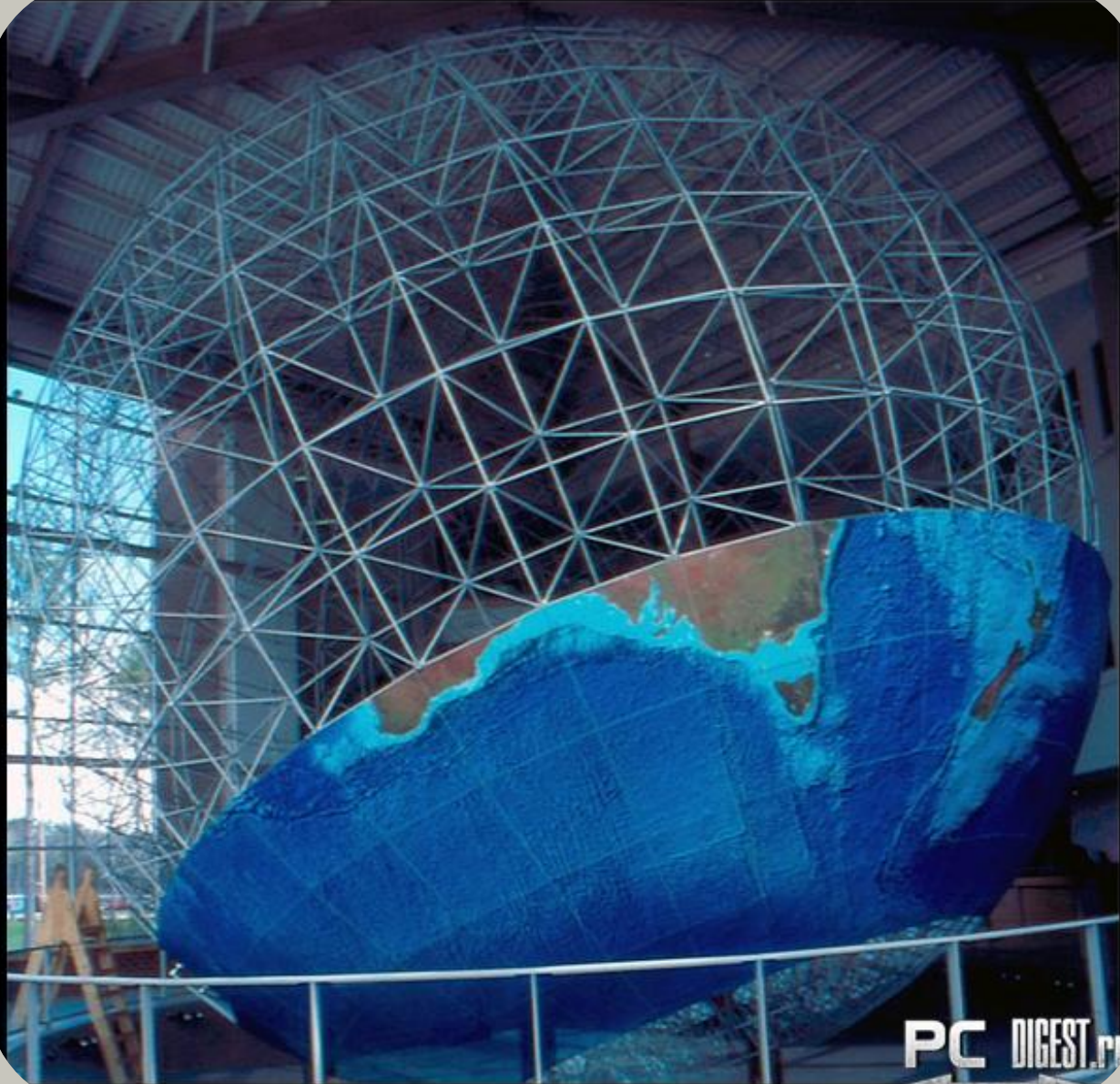
**\* Самый большой  
глобус в Европе**



\* Самый большой  
глобус в мире

\* Самый огромный макет нашей Земли можно увидеть в офисе компании DeLorme, которая занимается производством навигационных карт и разработкой систем GPS-навигации. Называется этот глобус Eartha. Размеры гигантского Земного шара просто поражают - 12,6 метра в диаметре, его можно сравнить с четырехэтажным домом.

\* **Нью-Йорк**



PC DIGEST.COM





# \* Современные Глобусы



\* Парящий в воздухе



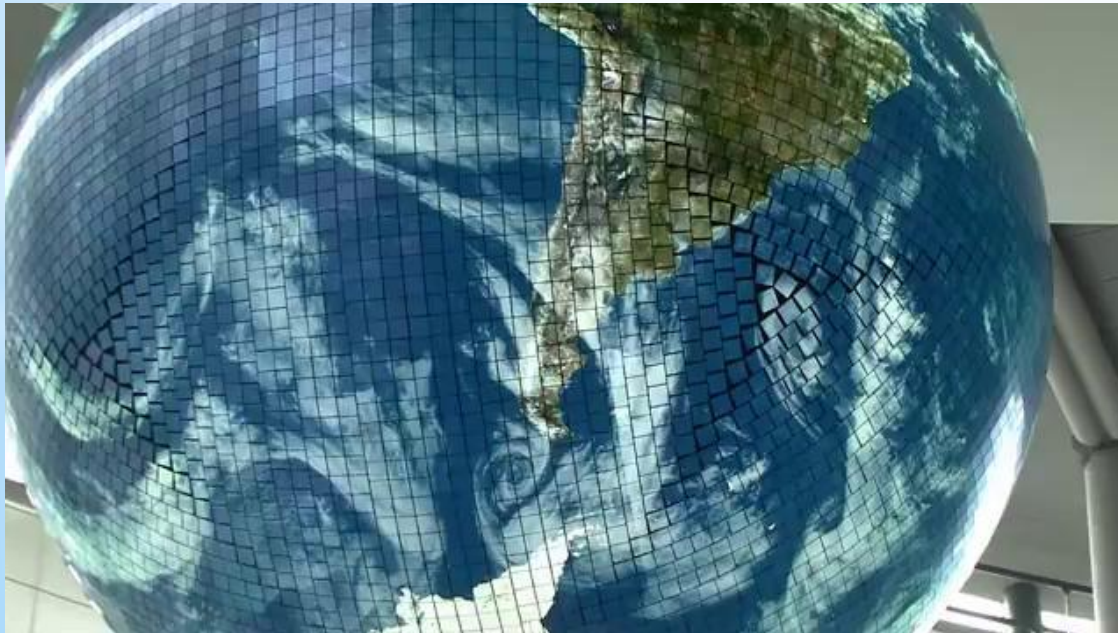
- Обучающий  
интерактивный

# \* Современные Глобусы

- Токио, 17 июня. В токийском Национальном музее науки и инновации разместили уникальный мультимедийный экспонат - «Гео-космос», изготовленный фирмой Mitsubishi Electric.
- Как сообщает портал ТокуоТек, на сегодняшний день это первый в мире крупномасштабный сферический OLED (органический светодиод). Поверхность шара состоит более, чем из 10 тысяч OLED-панелей с расширением 10 млн пикселей.
- Диаметр этого глобуса - шесть метров. Этот интерактивный глобус может демонстрировать всевозможные процессы, происходящие на нашей планете: движения течений, миграции животных, распространение подземных толчков и многое другое. Директор музея говорит, что база данных «Гео-космоса» постоянно обновляется новыми данными спутников.

# \* Современные Глобусы

- Музей Токио приурочил установку «Гео-космоса» к своей десятой годовщине. Глобус разместили под потолком на высоте в 18 метров в зале с круговым балконом, который находится как раз на уровне шара.
- Там же установлены тачскрин-экраны, при помощи которых посетители могут выбирать желаемый режим и управлять изображением на шаре



- \* <http://news.rambler.ru/20698028/>
- \* [http://www.radostmoya.ru/project/istoriya\\_odnoi\\_veschi/question/6250/](http://www.radostmoya.ru/project/istoriya_odnoi_veschi/question/6250/)
- \* [http://svit24.net/technology/67-technology/82943-samj-dre\\_vnyj-globus-najden-v-ssha](http://svit24.net/technology/67-technology/82943-samj-dre_vnyj-globus-najden-v-ssha)
- \* [http://infmir.ru/articles/austria\\_wien\\_globe/](http://infmir.ru/articles/austria_wien_globe/)
- \* <http://kykyryzo.ru/самый-старый-глобус-в-мире/>
- \* <http://www.ateismy.net/wiki/doku.php?id=%D1%85%D1%80%D0%B8%D1%81%D1%82%D0%B8%D0%B0%D0%BD%D1%81%D0%BA%D0%B0%D1%8F%D0%BD%D0%B0%D1%83%D0%BA%D0%B0>
- \* <http://www.geocaching.su/?pn=101&cid=10091>
- \* <http://pcdigest.ru/12270>