

Паттерн Builder

Идрисова Сабина
СПбГУ, мат-мех.ф., 243 гр.

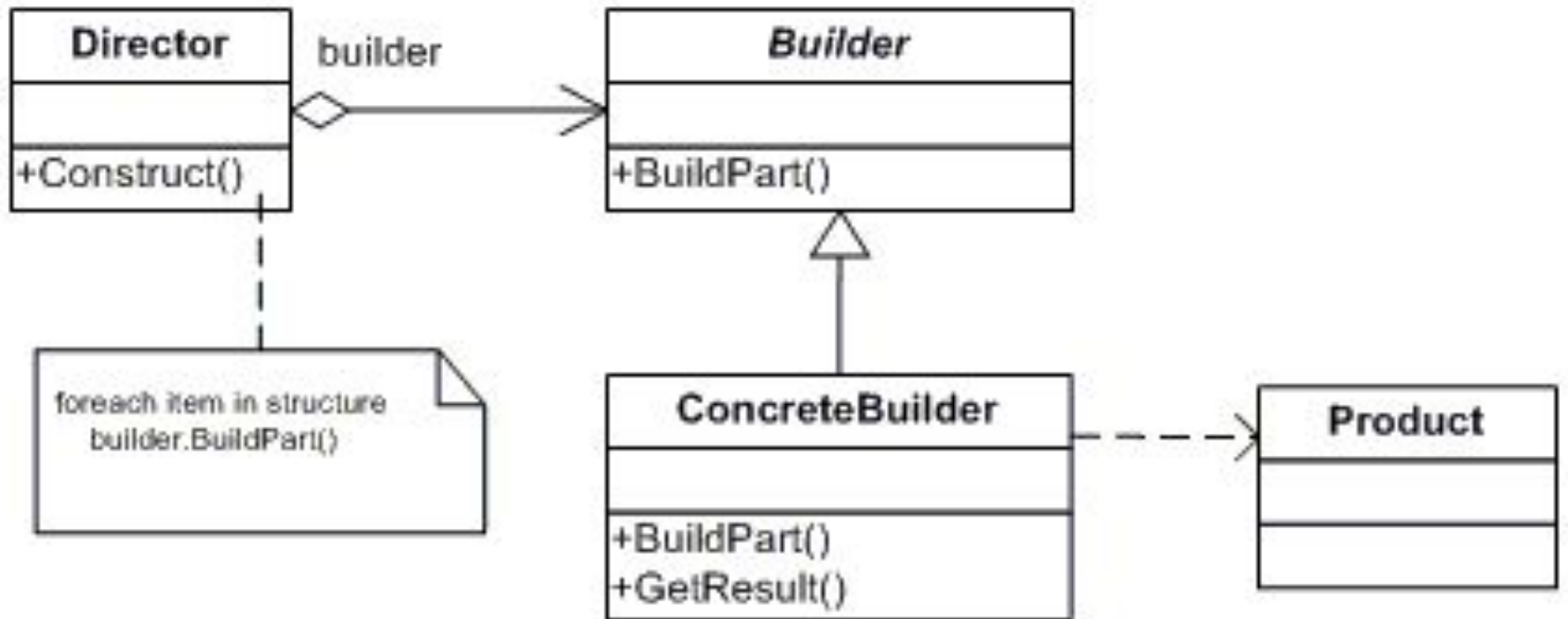
Builder

- Паттерн, порождающий объекты
- Отделяет конструирование сложного объекта от его представления, так что в результате одного и того же процесса конструирования могут получаться разные представления

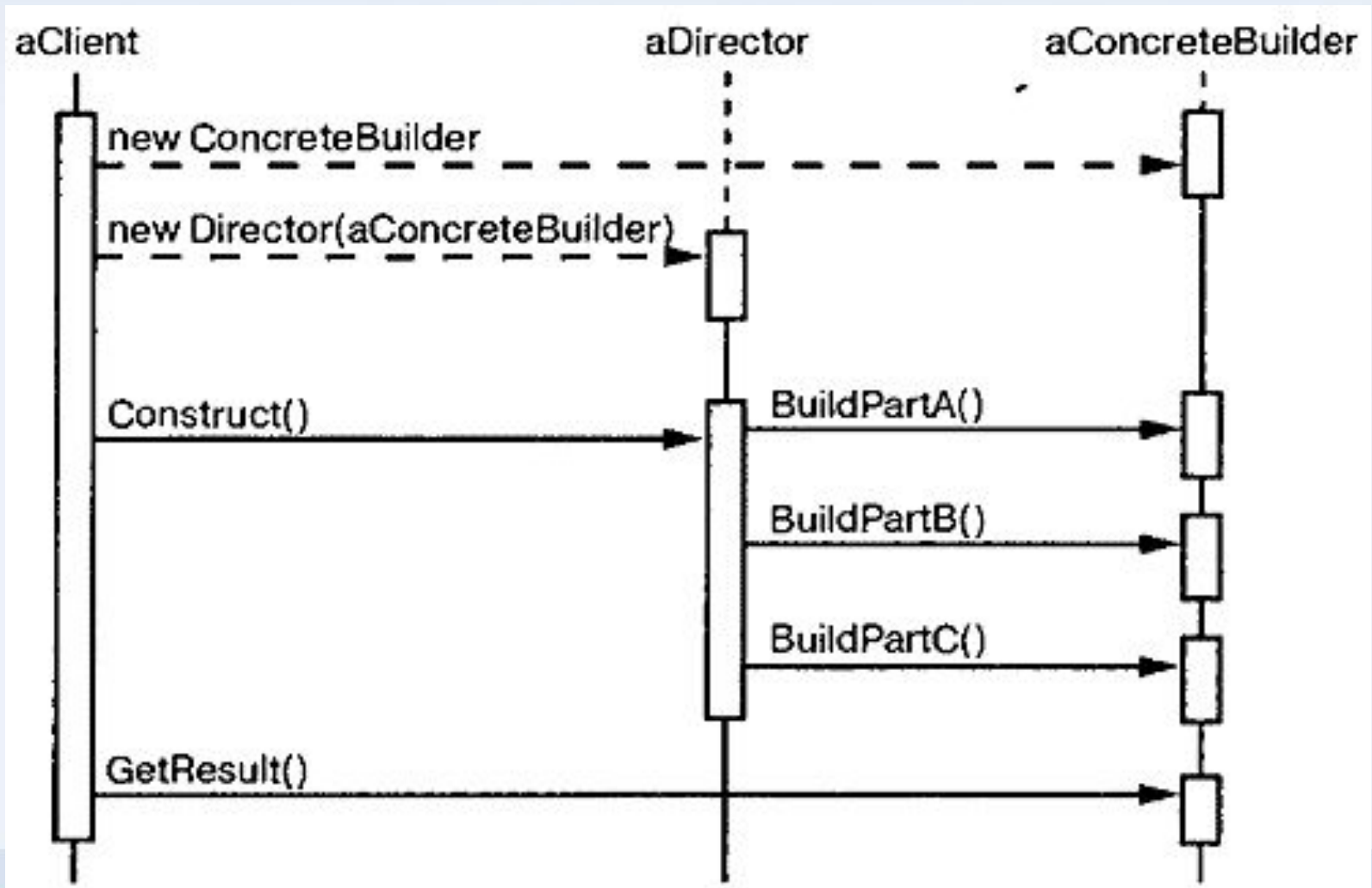
Область применения

- Алгоритм создания сложного объекта не должен зависеть от того, из каких частей состоит объект и как они стыкуются между собой
- Процесс конструирования должен обеспечивать различные представления конструируемого объекта

Структура



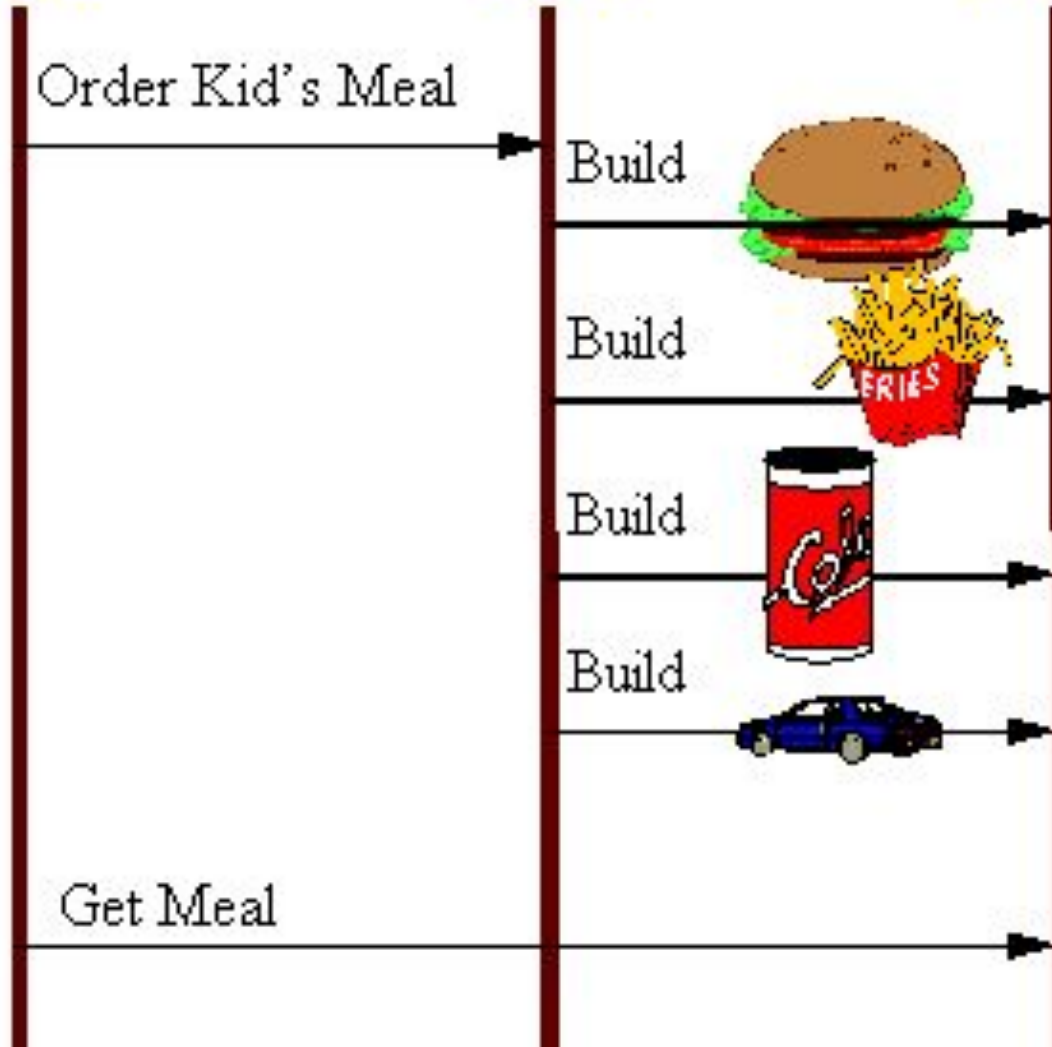
Отношения



Customer
(Client)

Cashier
(Director)

Restaurant Crew
(Builder)



Пример использования

- Программа, в которую заложена возможность распознавания и чтения документа в формате RTF, должна также «уметь» преобразовывать его в другие форматы

- RTFReader – Распорядитель (Director)
- TextConverter – Строитель (Builder)
- TeXConverter, ASCIIConverter, TextWidgetConverter, ... - Конкретный Строитель (Concrete Builder)
- TeXDocument, ASCII Document, TextWidgetDocument, ... - Продукт (Product)

Достоинства и недостатки

- +
 - Позволяет изменять внутреннее представление продукта
 - Изолирует код, реализующий конструирование и представление
 - Даёт более тонкий контроль над процессом конструирования
- - ConcreteBuilder и создаваемый им продукт жёстко связаны между собой

Спасибо за внимание!