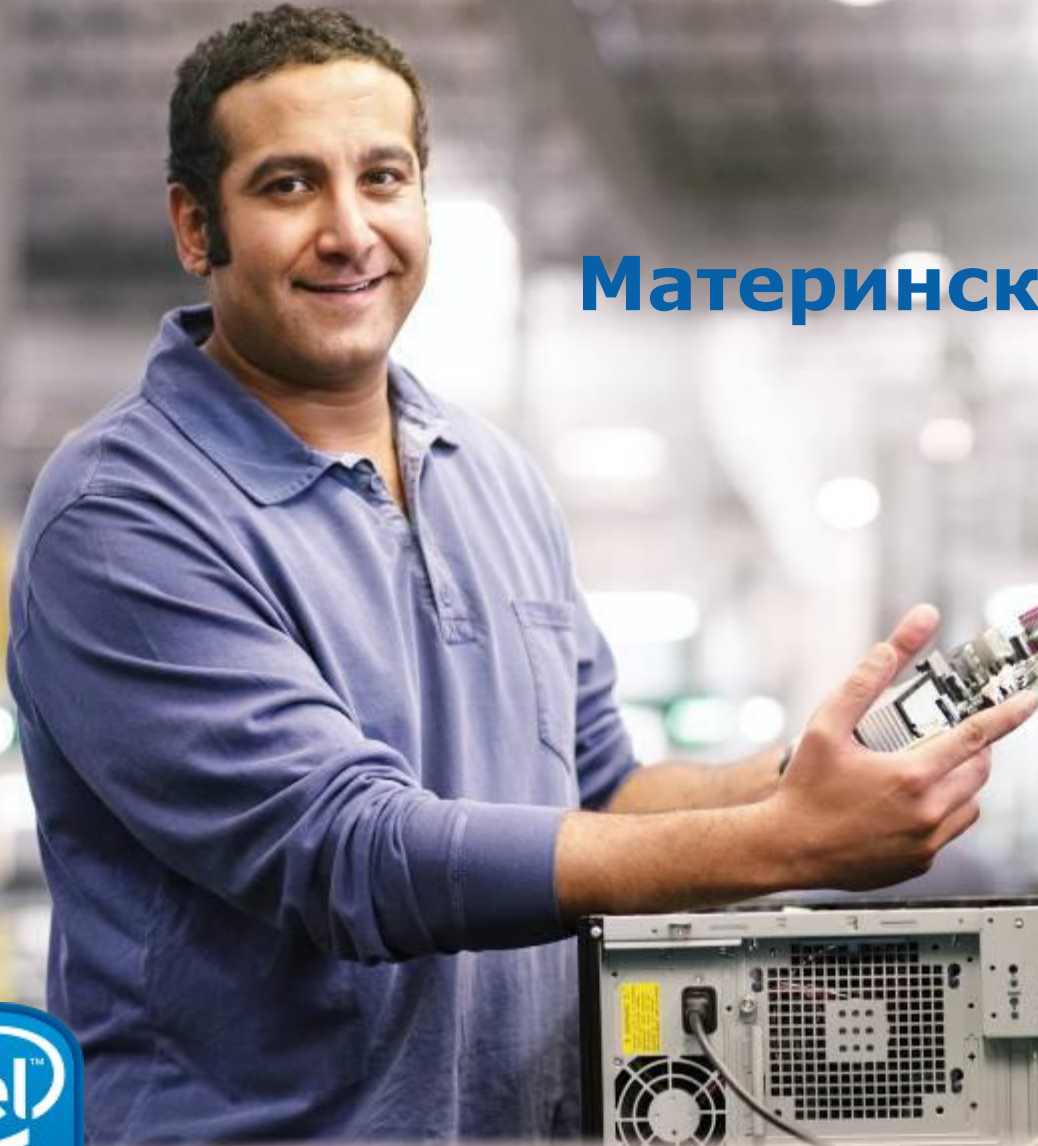




Материнские платы Intel®

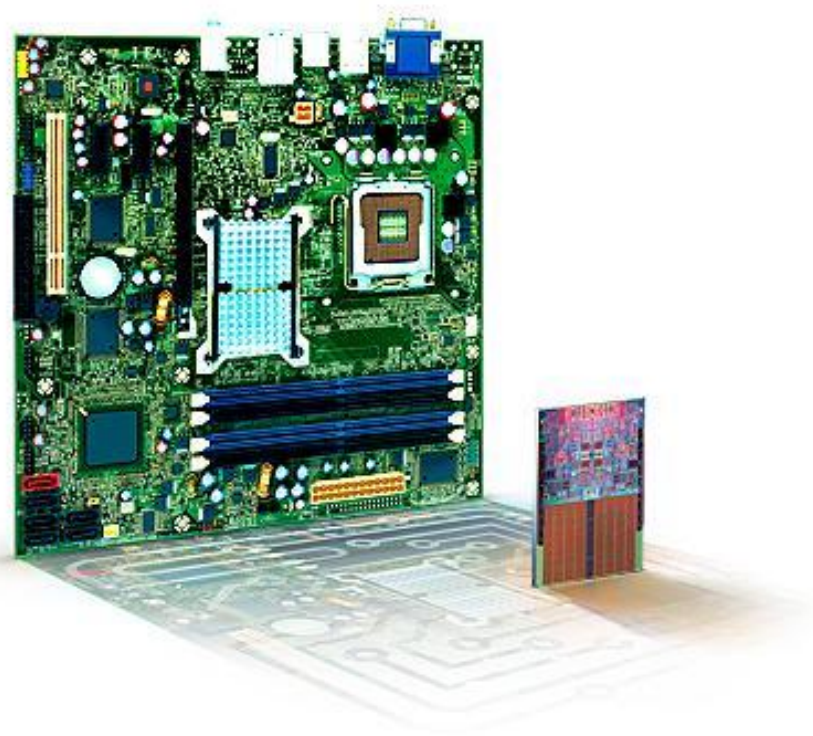


Полная совместимость, надежность и стабильность

- Каждая плата проходит заводское тестирование
- 3500 часов различных тестов на надежность и совместимость
- Отказоустойчивый BIOS
- Техническая документация

Инструмент **Intel® Desktop Boards Compatibility** представит Вам список процессоров, которые валидированы компанией Intel под конкретную материнскую плату Intel®

Найдите идеальное решение.
Зайдите на: processormatch.intel.com



Лучшая гарантийная и техническая поддержка

На материнские платы Intel® распространяется 3-летняя гарантийная программа¹. Расширенная программа гарантийной замены (AWR) действует для участников Партнерской Маркетинговой программы Intel®, закупающих продукцию у Авторизованных дистрибуторов Intel®. По условиям расширенной программы гарантийной замены, Intel немедленно меняет неисправный компонент, экономя при этом Ваше время, деньги и репутацию надежного поставщика. Заявку на гарантийную замену Вы можете оформить самостоятельно на странице

<http://www.intel.com/cd/channel/reseller/emea/rus/support/lcs/warranty/378633.htm>, либо обратиться к специалистам по гарантии.

Вы сможете легко и быстро найти и скачать самые новые драйверы и обновления BIOS, посетив страницу: support.intel.com.

Вы всегда можете обратиться к специалистам Технической поддержки Intel и задать интересующие Вас вопросы. Вы можете также отправить Ваш запрос по адресу russian.techsupport@intel.com и получить ответ в течение суток.



Гарантийная и Техническая поддержка:

В Москве (495) 580 95 03

В Киеве: (44) 490 64 89

¹ 3-летняя гарантийная замена не распространяется на платы со встроенным процессором. Гарантия на данный продукт - 1 год только по программе Стандартной гарантийной замены.

Тест на устойчивость к ударам и вибрации

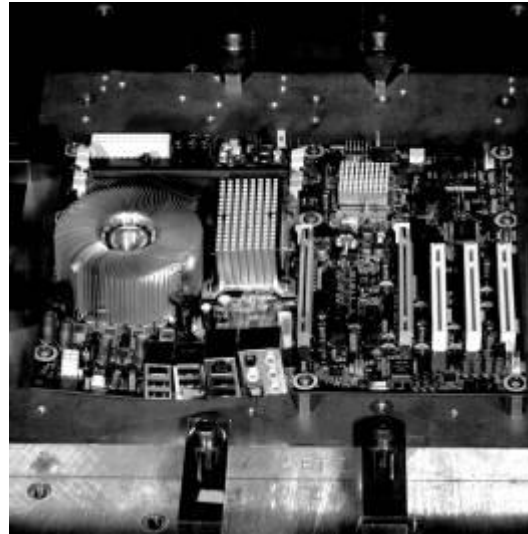
Все дело в дизайне платы: Intel размещает ключевые компоненты в областях наименьшего риска.

Материнская плата P45
другого производителя:



Во время теста перегиб платы происходит в областях расположения ключевых компонентов и микросхем, что может привести к дальнейшему их повреждению.

Материнская плата Intel® P45

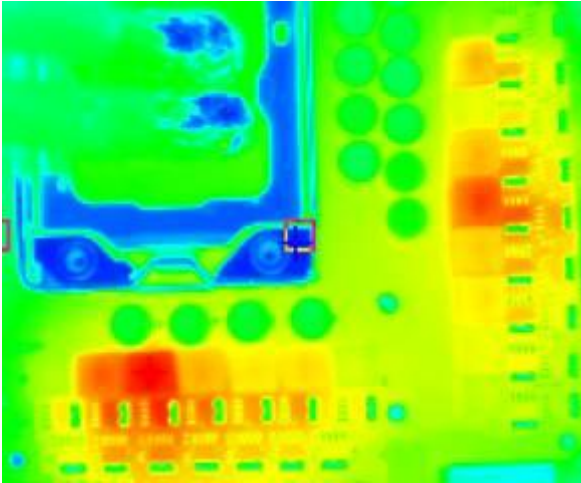


Intel располагает основные компоненты платы в зонах наименьшего риска. Таким образом при ударах и вибрации перегиб платы происходит в безопасных зонах, не повреждая при этом ключевые элементы.

Тестирование теплового баланса

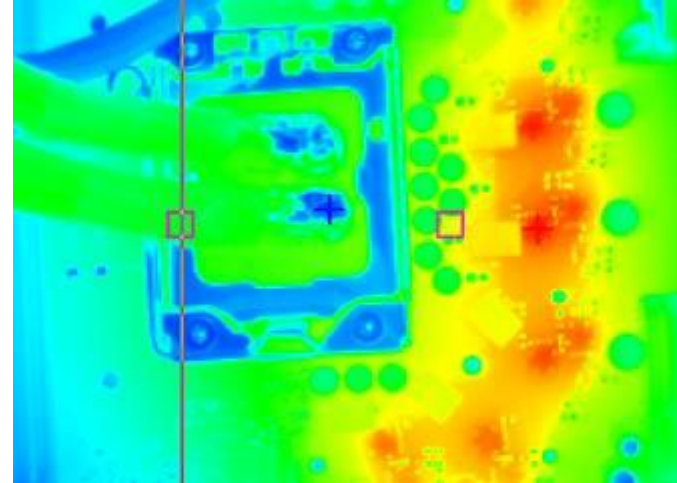
Материнская плата с лучшей тепловой балансировкой более надежна. Вероятность отказа в работе такой платы минимальна.

Плата X58 Board другого производителя (high-end сегмент)



Одна из 16 фаз очень горячая, так как задействованными являются не все фазы, что сказывается на стабильности работы системы.

Плата Intel® X58 (high-end сегмент)



На рисунке 6 фаз. Тепловыделение сбалансировано и равномерно распределено между всеми фазами.

Легкая интеграция






Intel обеспечивает профессиональных интеграторов набором полезных программных инструментов, что облегчает процесс сборки и установки индивидуальных настроек.

Приложения **Intel® Integrator Assistant** и **Intel® Integrator Toolkit** позволяют ускорить и автоматизировать производственный процесс и поддерживают воспроизведение системных конфигураций, поддерживают индивидуальную настройку опций BIOS и предназначены для использования только профессиональными системными интеграторами. Неправильная настройка BIOS может повлиять на стабильность и функциональность системы.

Приложение **Intel® Express Installer** экономит Ваше время в процессе установки ПО путем установки драйверов и дополнительных программ по умолчанию.



Десктопные материнские платы в Q1'09

 Extreme	<div style="display: flex; justify-content: space-around;"> <div style="background-color: #ccc; padding: 5px; border: 1px solid #000;">D5400XS EATX DDR2</div> <div style="background-color: #008000; color: white; padding: 5px; border: 1px solid #000;">DX48BT2 ATX DDR3</div> <div style="background-color: #008000; color: white; padding: 5px; border: 1px solid #000;">DP45SG ATX DDR3</div> <div style="background-color: #ff0000; color: white; padding: 5px; border: 1px solid #000;">DX58SO ATX DDR3</div> </div>
 Media	<div style="display: flex; justify-content: space-around;"> <div style="background-color: #008000; color: white; padding: 5px; border: 1px solid #000;">DP35DP ATX DDR2</div> <div style="background-color: #008000; color: white; padding: 5px; border: 1px solid #000;">DG45ID uATX DDR2</div> <div style="background-color: #008000; color: white; padding: 5px; border: 1px solid #000;">DG45FC ★ Mini-ITX DDR2</div> </div>
 Executive	<div style="display: flex; justify-content: space-around;"> <div style="background-color: #008000; color: white; padding: 5px; border: 1px solid #000;">DQ35JO uATX DDR2</div> <div style="background-color: #008000; color: white; padding: 5px; border: 1px solid #000;">DQ35MP uATX DDR2</div> <div style="background-color: #008000; color: white; padding: 5px; border: 1px solid #000;">DQ45CB uATX DDR2</div> <div style="background-color: #008000; color: white; padding: 5px; border: 1px solid #000;">DQ45EK ★ Mini-ITX DDR2</div> </div>
 Classic	<div style="display: flex; flex-wrap: wrap; justify-content: space-around;"> <div style="background-color: #008000; color: white; padding: 5px; border: 1px solid #000; width: 30%;">DG33FB ATX DDR2</div> <div style="background-color: #008000; color: white; padding: 5px; border: 1px solid #000; width: 30%;">DG35EC uATX DDR2</div> <div style="background-color: #008000; color: white; padding: 5px; border: 1px solid #000; width: 30%;">DG43NB ATX DDR2</div> <div style="background-color: #008000; color: white; padding: 5px; border: 1px solid #000; width: 30%;">DG33FB ATX DDR2</div> <div style="background-color: #008000; color: white; padding: 5px; border: 1px solid #000; width: 30%;">DG31PR uATX DDR2</div> <div style="background-color: #008000; color: white; padding: 5px; border: 1px solid #000; width: 30%;">DP43TF ATX DDR2</div> <div style="background-color: #008000; color: white; padding: 5px; border: 1px solid #000; width: 30%;">DG41TY uATX DDR2</div> </div>
 Essential	<div style="display: flex; justify-content: space-around;"> <div style="background-color: #008000; color: white; padding: 5px; border: 1px solid #000;">DG31GL uATX DDR2</div> <div style="background-color: #800000; color: white; padding: 5px; border: 1px solid #000;">D945GCLF ★ Mini-ITX DDR2</div> <div style="background-color: #800000; color: white; padding: 5px; border: 1px solid #000;">D945GCLF2 ★ Mini-ITX DDR2</div> <div style="background-color: #008000; color: white; padding: 5px; border: 1px solid #000;">DG41RQ uATX DDR2</div> </div>



Решения формата mini-ITX ★

■ поддержка Core i7 LGA1366 (socket B)

■ поддержка LGA771

■ встроенный процессор Intel® Atom™



DX58SO (Smackover)



SKU	MM#
BLKDX58SO	899069
BOXDX58SO	899068

Processor (LGA 1366) 130W+ FMB	<ul style="list-style-type: none"> § Supports Intel® Core™ i7 Processors § Intel Turbo Boost Technology
Chipset	<ul style="list-style-type: none"> § X58 Chipset with ICH10R § Intel® Matrix Storage Manager <ul style="list-style-type: none"> ▪ RAID 0,1,5,10 with Intel® Rapid Recover Technology & Matrix RAID § Intel® Fast Memory Access
Memory	<ul style="list-style-type: none"> § Triple channel DDR3 1600/1333/1066 MHz § XMP Supports overclocking beyond 1333 § 4 DIMMs, 16 GB maximum
Graphics	<ul style="list-style-type: none"> § Dual full speed PCI Express*2.0 x16 Graphics Slot (x16 electrical) <ul style="list-style-type: none"> ▪ Supports ATI* Crossfire § Additional x16 PCIe slot (x4 electrical)
Expandability	<ul style="list-style-type: none"> § 8 SATA ports (3.0 Gb/s), (6 internal connectors, 2 eSATA via external port) § 2 IEEE 1394a ports (1 external port, 1 via internal header) § 12 USB 2.0 ports (8 external ports, 4 via internal headers) § 2 PCIe x1, 1 PCI
Audio	<ul style="list-style-type: none"> § Dolby* Home Theater (Dolby Pro Logic II, Dolby Virtual Speaker, Dolby Digital Live, Dolby Headphones) § 8 channel rear I/O, 2 internal header; Intel® High Definition Audio § 5 stack analog audio ports w/ optical S/PDIF out and SPDIF Hdr § Front panel mic/headphone header and HD audio link header
Connectivity	<ul style="list-style-type: none"> § Intel® Gigabit LAN
Additional Features	<ul style="list-style-type: none"> § Windows Vista* Premium WHQL certified § Consumer Infrared receiver and emitter (Vista* MCE compliant)
Customer Transition	<ul style="list-style-type: none"> § Follow on to DX48BT2
Form Factor	<ul style="list-style-type: none"> § ATX (9.6" x 12")

DP45SG (Skyberg)



*Includes
Ghost Recon
Advance
Warfighter 2
- BOX sku
only*



Processor (LGA 775) 130W FMB	<ul style="list-style-type: none"> § Supports Intel® Core™ 2 Extreme processors with 1333MHz system bus § Supports Intel® Core™ 2 Quad processors with 1333MHz system bus § Supports Intel® Core™ 2 Duo processors with 1333MHz system bus
Chipset	<ul style="list-style-type: none"> § Intel® P45 chipset with ICH10-R § Intel® Matrix Storage Technology <ul style="list-style-type: none"> ▪ RAID 0,1,5,10 with Intel® Rapid Recover Technology & Matrix RAID § Intel® Fast Memory Access
Memory	<ul style="list-style-type: none"> § Dual channel DDR3 1333/1066/800 MHz § 4 DIMMs, 8 GB maximum
Graphics	<ul style="list-style-type: none"> § Dual PCI Express*2.0 x16 Graphics Slot (x8 electrical) <ul style="list-style-type: none"> ▪ Supports ATI* Crossfire
Expandability	<ul style="list-style-type: none"> § 6 SATA ports (3.0 Gb/s), (5 internal connectors, 1 eSATA via external port) § 2 IEEE 1394a ports (1 external port, 1 via internal header) § 12 USB 2.0 ports (6 external ports, 6 via internal headers) § 3 PCI, 2 PCIe x1 slots § Legacy I/O: Serial via header
Audio	<ul style="list-style-type: none"> § Dolby* Home Theater (Dolby Pro Logic IIx, Dolby Natural Bass, Dolby Sound Space Expander, Dolby Digital Live, Dolby Headphones) § 8 channel rear I/O, 2 via internal header; Intel® High Definition Audio § 5 stack analog audio ports with optical S/PDIF out and SPDIF Hdr § Front panel mic/headphone header and HD audio link header
Connectivity	<ul style="list-style-type: none"> § Intel® Gigabit LAN 82567LM (Boazman)
Additional Features	<ul style="list-style-type: none"> § Windows Vista* Premium WHQL certified § Consumer Infrared receiver and emitter (Vista* MCE compliant)
Customer Transition	<ul style="list-style-type: none"> § D975XBX2 and DP35DP
Form Factor	<ul style="list-style-type: none"> § ATX (9.6" x 11.6")

SKU	MM#
BOXDP45SGPP	895893
BOXDP45SGX	895882
BLKDP45SGX	895883



DG45ID (Icedale)



Processor (LGA 775) 95W FMB	<ul style="list-style-type: none"> § Supports Intel® Core™ 2 Quad processors with 1333MHz system bus § Supports Intel® Core™ 2 Duo processors with 1333MHz system bus
Chipset	<ul style="list-style-type: none"> § Intel® G45 chipset with ICH10-R § Intel® Matrix Storage Technology <ul style="list-style-type: none"> ▪ RAID 0,1,5,10 with Intel® Rapid Recover Technology & Matrix RAID § Intel® Fast Memory Access
Memory	<ul style="list-style-type: none"> § Dual channel DDR2 800/667 MHz § 4 DIMMs, 8 GB maximum
Graphics	<ul style="list-style-type: none"> § Next Gen Integrated Graphics w/DX10 <ul style="list-style-type: none"> ▪ Dual DVI/HDMI output (DVI-I and HDMI 1.3) ▪ HD-DVD/Blu Ray support and HDCP § PCI Express*2.0 x16 Graphics Slot
Expandability	<ul style="list-style-type: none"> § 6 SATA ports (3.0 Gb/s) , (5 internal, 1 eSATA) § 2 IEEE 1394a ports (1 external port, 1 via internal header) § 12 USB 2.0 ports (6 external ports, 6 via internal headers) § 1 PCI, 2 PCIe x1 slots § Legacy I/O: Serial via header
Audio	<ul style="list-style-type: none"> § Dolby* Home Theater (Dolby Pro Logic IIX, Dolby Natural Bass, Dolby Sound Space Expander, Dolby Digital Live, Dolby Headphones) § 8 channel rear I/O, 2 via internal header; Intel® High Definition Audio § 5 stack analog audio ports with optical S/PDIF out and SPDIF Hdr § Front panel mic/headphone header and HD audio link header
Connectivity	<ul style="list-style-type: none"> § Intel® Gigabit LAN 82567LM (Boazman)
Additional Features	<ul style="list-style-type: none"> § Windows Vista* Premium WHQL certified § Consumer Infrared receiver and emitter (Vista* MCE compliant)
Customer Transition	<ul style="list-style-type: none"> § Follow on to DG33TL
Form Factor	<ul style="list-style-type: none"> § Micro ATX (9.6" x 9.6")

SKU	MM#
BOXDG45IDPP	895895
BOXDG45IDM	895987
BLKDG45IDM	895894
LADG45ID	895960



DG45FC (Fly Creek)



Processor (LGA 775) 65W FMB	<ul style="list-style-type: none"> § Supports any 65W Intel® Core™ 2 Duo processors with 1333MHz system bus § Support Intel® Pentium® Dual-Core processors with 800MHz system bus
Chipset	<ul style="list-style-type: none"> § Intel® G45 chipset with ICH10-R § Intel® Matrix Storage Technology <ul style="list-style-type: none"> ▪ RAID 0,1,5,10 with Intel® Rapid Recover Technology & Matrix RAID § Intel® Fast Memory Access
Memory	<ul style="list-style-type: none"> § Dual channel DDR2 800/667 MHz § 2 DIMMs, 4 GB maximum
Graphics	<ul style="list-style-type: none"> § Next Gen Integrated Graphics w/DX10 <ul style="list-style-type: none"> ▪ Dual DVI/HDMI output (DVI-I and HDMI 1.3) ▪ HDDVD/Blu Ray support and HDCP
Expandability	<ul style="list-style-type: none"> § 5 SATA ports (3.0 Gb/s) , (4 internal, 1 eSATA) § 10 USB 2.0 ports (6 external ports, 4 via internal headers) § 1 PCIe x1 slots § Legacy I/O: Serial via header
Audio	<ul style="list-style-type: none"> § Dolby* Home Theater (Dolby Pro Logic IIX, Dolby Natural Bass, Dolby Sound Space Expander, Dolby Digital Live, Dolby Headphones) § 8 channel rear I/O, 2 via internal header; Intel® High Definition Audio § 5 stack analog audio ports with optical S/PDIF out and SPDIF Hdr § Front panel mic/headphone header and HD audio link header
Connectivity	<ul style="list-style-type: none"> § Intel® Gigabit LAN 82567LM (Boazman)
Additional Features	<ul style="list-style-type: none"> § Windows Vista* Premium WHQL certified § Consumer Infrared receiver and emitter (Vista* MCE compliant)
Customer Transition	<ul style="list-style-type: none"> § N/A
Form Factor	<ul style="list-style-type: none"> § Mini-ITX (6.75"x6.75")

SKU	MM#
BOXDG45FCPP	895901
BOXDG45FCM	895896
BLKDG45FCM	895900



DQ45CB (Cube Cove)



Processor (LGA 775) 95W FMB	<ul style="list-style-type: none"> § Supports Intel® Core™ 2 Quad processors with 1333MHz system bus § Supports Intel® Core™ 2 Duo processors with 1333MHz system bus
Chipset	<ul style="list-style-type: none"> § Intel® Q45 chipset with ICH10-DO § Intel® Matrix Storage Technology <ul style="list-style-type: none"> ▪ RAID 0,1,5,10 with Intel® Rapid Recover Technology & Matrix RAID § Intel® Fast Memory Access
Memory	<ul style="list-style-type: none"> § Dual channel DDR2 800/667 MHz § 4 DIMMs, 8 GB maximum
Graphics	<ul style="list-style-type: none"> § Intel® GMA 4500 graphics w/DX10 <ul style="list-style-type: none"> ▪ Dual DVI (DVI-I and DVI-D) § PCI Express*2.0 x16 Graphics Slot
Expandability	<ul style="list-style-type: none"> § 6 SATA ports (3.0 Gb/s) , (5 internal, 1 eSATA) § 2 IEEE 1394a ports (1 external port, 1 via internal header) § 12 USB 2.0 ports (6 external ports, 6 via internal headers) § 1 PCI, 2 PCIe x1 slots § Legacy I/O: Serial via header
Audio	<ul style="list-style-type: none"> § 5.1 channel rear I/O, 2 via internal header § Front panel mic/headphone header
Connectivity	<ul style="list-style-type: none"> § Intel® Gigabit LAN 82567LM (Boazman)
Additional Features	<ul style="list-style-type: none"> § Windows Vista* Premium WHQL certified • Intel® vPro™ Technology Support: <ul style="list-style-type: none"> ▪ Intel® AMT 5.0 Professional** ▪ Intel® Trusted Platform Module** ▪ Intel® Virtualization Technology** § Intel® Stable Image Platform Program (SIPP) & Extended Life Program <ul style="list-style-type: none"> ▪ Standardized software image for at least 15 months ▪ 24 month life § Energy Star Compliant § RoHS compliant
Customer Transition	<ul style="list-style-type: none"> § Follow on to DQ35JO and DQ35MP
Form Factor	<ul style="list-style-type: none"> § Micro-ATX (9.6" x 9.6")

SKU	MM#
BOXDQ45CBE	896114
BLKDQ45CBE	896113

DQ45EK (Eklo)



SKU	MM#
BOXDQ45EKE	896116
BLKDQ45EKE	896133

Processor (LGA 775) 65W FMB	<ul style="list-style-type: none"> § Supports any 65W Intel® Core™ 2 Duo processors with 1333MHz system bus § Support Intel® Pentium® Dual-Core processors with 800MHz system bus
Chipset	<ul style="list-style-type: none"> • Intel® Q45 chipset with ICH10-DO § Intel® Matrix Storage Technology <ul style="list-style-type: none"> ▪ RAID 0,1,5,10 with Intel® Rapid Recover Technology & Matrix RAID § Intel® Fast Memory Access
Memory	<ul style="list-style-type: none"> § Dual channel DDR2 800/667 MHz § 2 DIMMs, 4 GB maximum
Graphics	<ul style="list-style-type: none"> • Intel® GMA 4500 graphics w/DX10 <ul style="list-style-type: none"> - Dual DVI (DVI-I and DVI-D)
Expandability	<ul style="list-style-type: none"> § 5 SATA ports (3.0 Gb/s) , (4 internal, 1 eSATA) § 10 USB 2.0 ports (6 external ports, 4 via internal headers) § 1 PCIe x1 slots § Legacy I/O: Serial via header
Audio	<ul style="list-style-type: none"> • 5.1 channel rear I/O, 2 via internal header • Front panel mic/headphone header
Connectivity	<ul style="list-style-type: none"> § Intel® Gigabit LAN 82567LM (Boazman)
Additional Features	<ul style="list-style-type: none"> § Windows Vista* Premium WHQL certified • Intel® vPro™ Technology Support: <ul style="list-style-type: none"> ▪ Intel® AMT 5.0 Professional** ▪ Intel® Trusted Platform Module** ▪ Intel® Virtualization Technology** § Intel® Stable Image Platform Program (SIPP) & Extended Life Program <ul style="list-style-type: none"> • Standardized software image for at least 15 months • 24 month life § Energy Star Compliant § RoHS compliant
Customer Transition	<ul style="list-style-type: none"> § Follow on to DQ35JO and DQ35MP
Form Factor	<ul style="list-style-type: none"> • Mini-ITX (6.75"x6.75")

DG43NB (Nobletown)



Processor 95W FMB	<ul style="list-style-type: none"> § Support for an Intel® Core™2 Duo processor in an LGA775 socket with a 1333/1066/800 MHz system bus § Support for an Intel® Core™2 Quad processor in an LGA775 socket with a 1333/1066/800 MHz system bus
Chipset	§ G43 with ICH10
Memory	<ul style="list-style-type: none"> § Dual Channel DDR2 800/667 MHz § 2 DIMM, 4GB maximum
Graphics	<ul style="list-style-type: none"> § Intel® GMA X4500 onboard graphics subsystem § Integrated VGA & DVI ports § 1 PCIe 2.0 x16 slot
Expandability	<ul style="list-style-type: none"> § 6 SATA ports (3 Gb/s) § 1 Parallel ATA port (2 devices) § 12 USB 2.0 ports (6 external ports, 6 via internal headers) § IEEE-1394a Ports (1 external port & 1 internal header) § 3 PCI Conventional slot § 3 PCI Express x1 slot § Legacy I/O: <ul style="list-style-type: none"> • PS/2 • Serial Port Header
Audio	<ul style="list-style-type: none"> § 5.1 channel via rear I/O, 2-channel via front panel audio header; Intel® High Definition Audio § Front panel mic/headphone header § S/PDIF Out Audio Header
Connectivity	§ Intel® Gigabit Ethernet Controller
Additional Comments	<ul style="list-style-type: none"> § Vista Premium*WHQL Certification § Energy Star Compliance § ACPI
Customer Transition	§ Follow on to DG33FB
Form Factor	§ ATX (11.6" x 9.6")

SKU	MM#
BOXDG43NB	897538
BLKDG43NB	897539



DP43TF (Topsfield)



SKU	MM#
BOXDP43TF	897798
BLKDP43TF	897799
BOXDP43TFPP	897800

Processor 95W FMB	<ul style="list-style-type: none"> § Support for an Intel® Core™2 Duo processor in an LGA775 socket with a 1333/1066/800 MHz system bus § Support for an Intel® Core™2 Quad processor in an LGA775 socket with a 1333/1066/800 MHz system bus
Chipset	§ P43 with ICH10
Memory	<ul style="list-style-type: none"> § Dual Channel DDR2 800/667 MHz § 4 DIMM, 8GB maximum
Graphics	§ 1 PCIe 2.0 x16 slot
Expandability	<ul style="list-style-type: none"> § 6 SATA ports (3 Gb/s) § 1 Parallel ATA port (2 devices) § 12 USB 2.0 ports (6 external ports, 6 via internal headers) § IEEE-1394a Ports (1 external port & 1 internal header) § 3 PCI Conventional slot § 3 PCI Express x1 slot § Legacy I/O: <ul style="list-style-type: none"> • PS/2 • Serial Port Header
Audio	<ul style="list-style-type: none"> § 5.1 channel via rear I/O, 2-channel via front panel audio header; Intel® High Definition Audio § Front panel mic/headphone header § S/PDIF Out Audio Header
Connectivity	§ Intel® Gigabit Ethernet Controller
Additional Comments	<ul style="list-style-type: none"> § Vista Premium*WHQL Certification § Energy Star Compliance § ACPI
Customer Transition	§ Follow on to DP965LT
Form Factor	§ ATX (11.6" x 9.6")



DG41TY – Trinity Valley



Processor	<ul style="list-style-type: none"> § Support for an Intel® Core™2 Duo processor in an LGA775 socket with a 1333/1066/800 MHz system bus § Support for an Intel® Core™2 Quad processor in an LGA775 socket with a 1333/1066/800 MHz system bus
Chipset	§ G41 with ICH7
Memory	<ul style="list-style-type: none"> § Dual Channel DDR2 800/667 MHz § 2 DIMM, 8GB maximum
Graphics	<ul style="list-style-type: none"> § Intel® GMA X4500 onboard graphics subsystem § Integrated VGA & DVI ports § 1 PCIe x16 slot
Expandability	<ul style="list-style-type: none"> § 4 SATA ports (3 Gb/s) § 1 Parallel ATA port § 8 USB 2.0 ports (4 external ports, 2 via internal headers) § 2 PCI Conventional slot § 1 PCI Express x1 slot § Legacy I/O: <ul style="list-style-type: none"> ▪ PS/2 ▪ Serial Port Header ▪ Parallel Port ▪ Floppy Connector
Audio	<ul style="list-style-type: none"> § Intel® High Definition Audio (Intel® HD Audio) subsystem in 6-channel (5.1) audio subsystem configuration § Front panel mic/headphone header § S/PDIF Out Audio Header
Connectivity	§ Realtek* Gigabit Ethernet Controller
Additional Comments	<ul style="list-style-type: none"> § SIO: Winbond 83627DHG-P § Vista Premium*WHQL Certification § Energy Star Compliance § ACPI
Form Factor	§ uATX (9.6" x 8.6")

SKU	MM#
BOXDG41TY	899816
BLKDG41TY	899817
LADG41TY	900247

*Other names and brands may be claimed as the property of others.



Сравнение плат DG31PR и DG41TY



Возможности	DG31PR	DG41TY	Комментарии
Размер	uATX	uATX	Эквивалент
Поддержка Vista	Premium	Premium (последние требования)	Лучше
FSB	1333	1333	Эквивалент
DIMM	2	2	Эквивалент
Память – максимальная поддержка	4GB	8GB	Лучше
Графика	Intel GMA 3100	Intel GMA X4500	Лучше
Графический порт	VGA	VGA + DVI	Лучше
DX10	Нет	Да	Лучше
HD Видео	Нет	Да	Лучше
LAN	GbE	GbE	Эквивалент
PCIe x16	1	1	Эквивалент
PCIe x1	1	1	Эквивалент
PATA	Да	Да	Эквивалент
SATA	4	4	Эквивалент
Audio	6 каналов	6 каналов	Эквивалент
USB	8	8	Эквивалент
Parallel Port	Нет	Да	Лучше



DG41RQ – Raisin City



SKU	MM#
BOXDG41RQ	901034
BLKDG41RQ	901035
LADG41RQ	901001

Processor	<ul style="list-style-type: none"> § Support for an Intel® Core™2 Duo processor in an LGA775 socket with a 1333/1066/800 MHz system bus § Support for an Intel® Core™2 Quad processor in an LGA775 socket with a 1333/1066/800 MHz system bus
Chipset	§ G41 with ICH7
Memory	<ul style="list-style-type: none"> § Dual Channel DDR2 800/667 MHz § 2 DIMM, 8GB maximum
Graphics	<ul style="list-style-type: none"> § Intel® GMA X4500 onboard graphics subsystem § Integrated VGA port § 1 PCIe x16 slot
Expandability	<ul style="list-style-type: none"> § 4 SATA ports (3 Gb/s) § 1 Parallel ATA port § 8 USB 2.0 ports (4 external ports, 2 via internal headers) § 2 PCI Conventional slot § Legacy I/O: <ul style="list-style-type: none"> ▪ PS/2 ▪ Serial Port Header ▪ Parallel Header
Audio	<ul style="list-style-type: none"> § 5.1 Channel HD Audio § Front panel mic/headphone header § S/PDIF Out Audio Header
Connectivity	§ Realtek* Gigabit Ethernet Controller
Additional Comments	<ul style="list-style-type: none"> § SIO: 83627DHG-P § Vista Basic*WHQL Certification § Energy Star Compliance § ACPI
Form Factor	§ uATX (9.6" x 8.6")

*Other names and brands may be claimed as the property of others.



Сравнение плат DG31PR и DG41RQ

Возможности	DG31PR	DG41RQ	Комментарии
Размер	uATX	uATX	Эквивалент
Поддержка Vista	Premium (основанный на старых требованиях)	Basic (основанный на новых требованиях)	-
FSB	1333	1333	Эквивалент
DIMM	2	2	Эквивалент
Память – максимальная поддержка	4GB	8GB	Лучше
Графика	Intel GMA 3100	Intel GMA X4500	Лучше
Графический порт	VGA	VGA	Эквивалент
DX10	Нет	Да	Лучше
HD Видео	Нет	Нет	Эквивалент
LAN	GbE	GbE	Эквивалент
PCIe x16	1	1	Эквивалент
PCIe x1	1	-	-
PCI	2	2	Эквивалент
PATA	Да	Да	Эквивалент
SATA	4	4	Эквивалент
Audio	6 каналов	6 каналов	Эквивалент
USB	8	8	Эквивалент
Parallel Port	Нет	Да; разъем на плате	Лучше