



API Яндекс.Карт на вашем сайте

Андрей
Кармацкий
karma@yandex-team.ru

Яндекс.Карты сегодня:

города всегда с точностью до дома:

- Челябинск и ещё 126 городов России
- 36 городов Украины
- Казахстан: Астана, Алматы
- Беларусь: Минск
- детальные спутниковые снимки городов России, Европы и популярных курортов мира

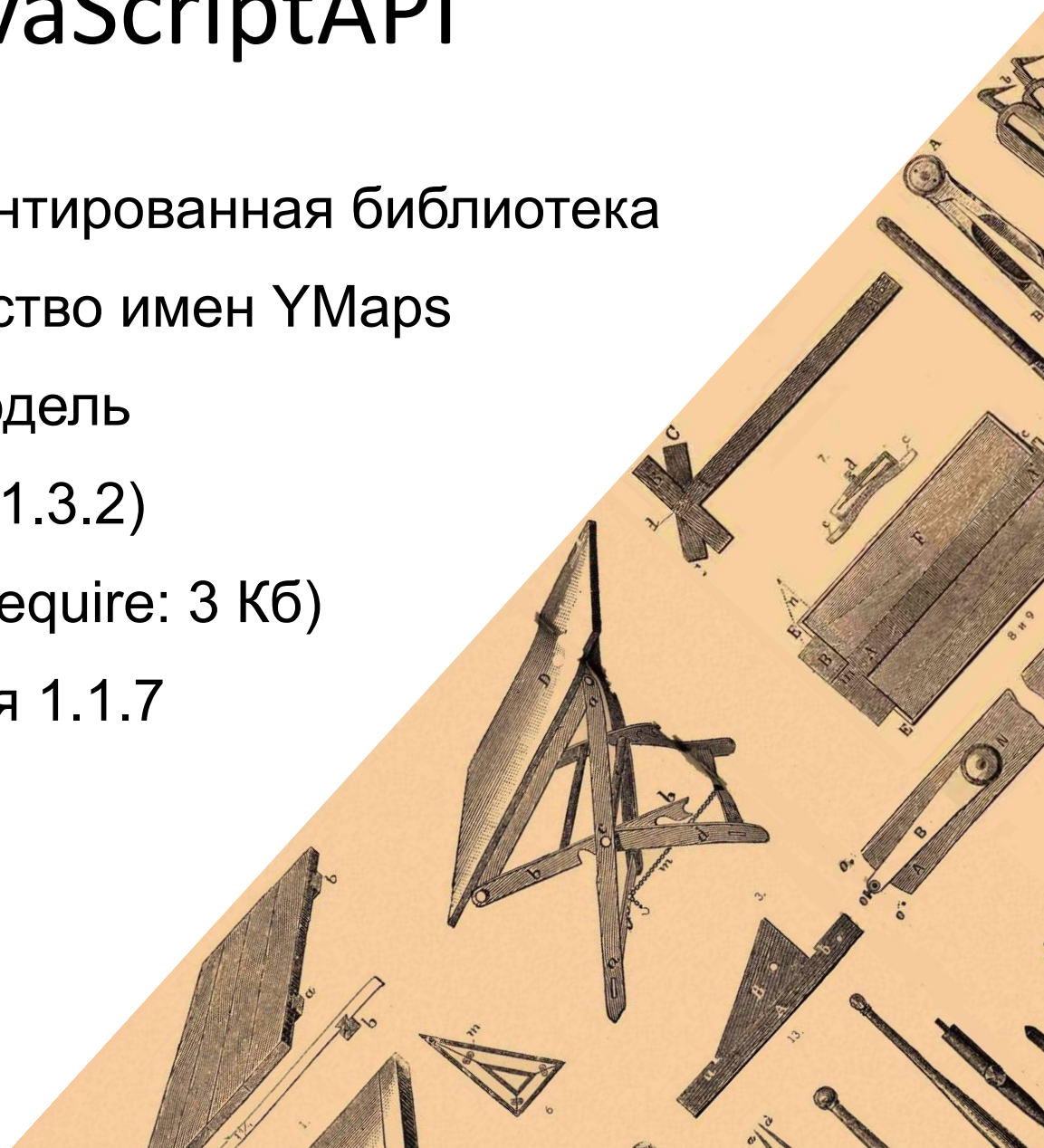
Обновления ежемесячно – около 10 карт городов (новые и обновления)

API Карт – это целый набор инструментов для веб-разработчиков



JavaScriptAPI

- объектно-ориентированная библиотека
- одно пространство имен YMaps
- событийная модель
- jQuery внутри (1.3.2)
- 95 Кб (loadByRequire: 3 Кб)
- текущая версия 1.1.7



JS API: взаимодействие с разработчиком

Стандартные элементы управления:

- **и интерфейс создания своих элементов**

Объекты: метки, ломаные, многоугольники

- **и интерфейс создания своих объектов**

Внешний вид объектов: стандартные настройки, текстовые шаблоны

- **и динамические шаблоны, т. е. опять возможность всё перенастроить**

JS API: карта и объекты на ней

- Метки:

<http://www.sdam74.ru/chel/karta>

объекты недвижимости

- Ломаные:

<http://rasp.yandex.ru/trains>

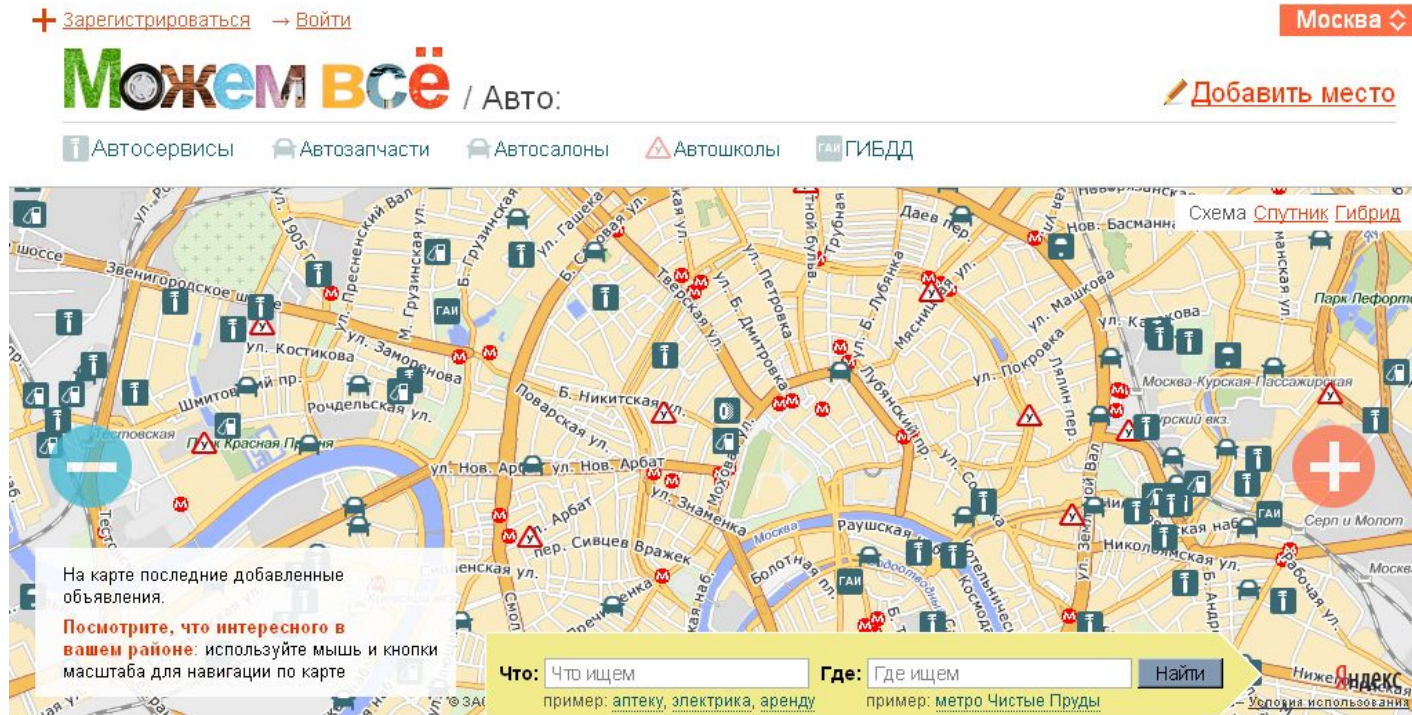
маршруты поездов в Я.Расписаниях

- Полигоны:

<http://www.papajohns.ru/ru/restaurants/moscow/>

отмечены зоны доставки пиццы по районам

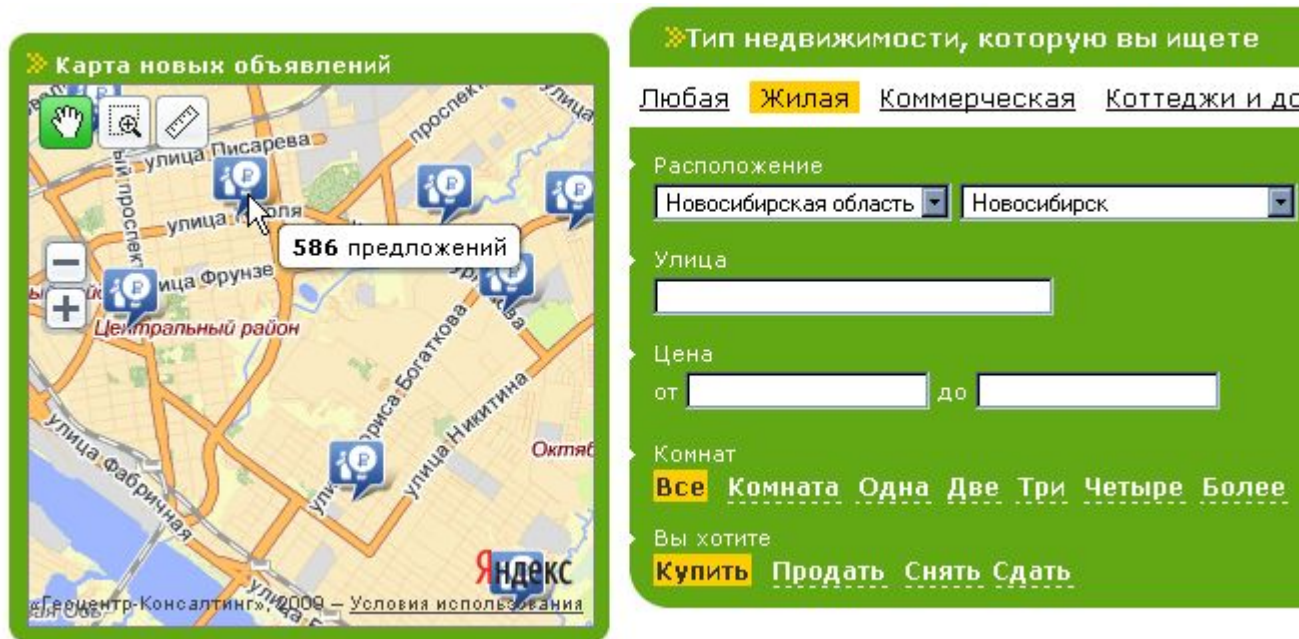
JavaScript API: настройка UI



<http://mogemvse.ru/moscow/places/auto>

Пользовательский интерфейс (метки, элементы управления) можно перенастроить: не только внешний вид, но и его поведение.

JavaScript API: группировка объектов



The image shows a screenshot of a real estate website interface. On the left is a map titled "Карта новых объявлений" (Map of new listings) showing a city street grid with several blue location pins. A white callout box over the map displays "586 предложений" (586 offers). On the right is a search filter panel with a green background. It includes a title "Тип недвижимости, которую вы ищете" (Type of real estate you are looking for) with buttons for "Любая" (Any), "Жилая" (Residential), "Коммерческая" (Commercial), and "Коттеджи и до" (Cottages and more). Below this is a "Расположение" (Location) section with dropdown menus for "Новосибирская область" (Novosibirsk region) and "Новосибирск" (Novosibirsk). There are also input fields for "Улица" (Street), "Цена" (Price) with "от" (from) and "до" (to) fields, and "Комнат" (Rooms) with buttons for "Все" (All), "Комната" (Room), "Одна" (One), "Две" (Two), "Три" (Three), "Четыре" (Four), and "Более" (More). At the bottom, it asks "Вы хотите" (Do you want) with buttons for "Купить" (Buy), "Продать" (Sell), "Снять" (Rent), and "Сдать" (Lease).

<http://m2.sibnet.ru/>

Когда объектов на карте много, их можно группировать

JavaScript API: своя карта

Использование собственной карты

<http://cheboksary.ws/>

Наложение на Яндекс.Карты собственного слоя

<http://yota.ru/ru/coverage/russia/map-fullscreen.php>

API для просмотра больших изображений

<http://4kazan.ru/>

Для подготовки своей карты у нас есть специальная программа

JavaScript API: отображение XML-файлов

Поддерживаем три XML-формата:

- YMapsML – язык описания геоданных в API Яндекс.Карт
- KML
- GPX (gps-треки)

(<http://karmatsky.narod2.ru/gpx.html>)

Отображение YMapsML

Яндекс

карты

Поиск Почта Карты Маркет Новости Словари Блоги Видео Картинки ещё ▾

уфа Найти

Карта Поиск организаций Маршруты Мои карты Схема метро Выбрать город

Печать Ссылка на карту ▾

Поиск на карте
Найдено 7 объектов

[Уфа](#)
Россия, республика Башкортостан

[село Уфа](#)
Россия, Пермский край

[станция Уфа](#)
Россия, республика Башкортостан, Уфа

[река Уфа](#)
Россия

[поселок Нов. Уфа](#)
Россия, Кемеровская область, Мариинский район

[поселок Уфа-Шигири](#)
Россия, Свердловская область, Нижнесергинский район

[Уфа аэропорт](#)
Россия, республика Башкортостан, Уфа

Показать на карте ▾ Схема ▾

Фотографии бета

Градусная сетка

Фото животных

Фото начала XX века

Страны мира на видео

Необычные памятники

Горнолыжные курорты

весь слой

Горнолыжные курорты России от сай

Скрыть все слои

Сайты-партнёры свои информационные слои для Яндекс.Карт транслируют в YMapsML

Персональные карты в

YMapsML

Яндекс.Карты: Мои карты

Яндекс

карты

Поиск Почта Карты Маркет Новости Словари Блоги Видео Картинки ещё ▼ karmatsky ▼ Выход Помощь

адрес, улица, город или название объекта Найти

Карта Поиск организаций Маршруты Мои карты Схема метро Выбрать город Печать Ссылка на карту ▼

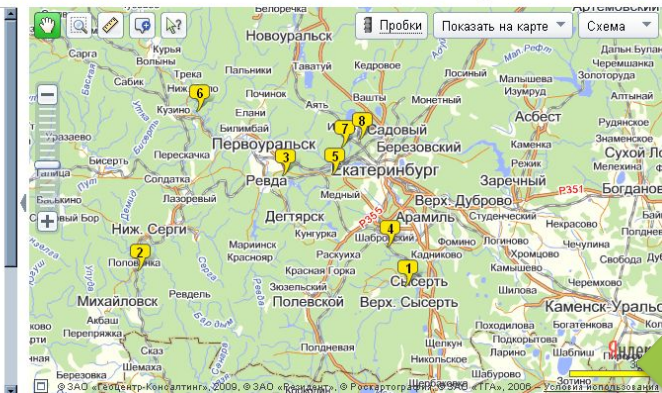
Маршруты выходного дня

создана 6.12.2009 в 19:56
обновлена 18.12.2009 в 14:09
показывать: всем
автор: вы [Все ваши карты](#)
[Редактировать](#) [Удалить](#)

Красивые места в окрестностях
Екатеринбурга (туристические и
интересные места)

[Ссылка на эту карту](#)

- 1 Тальков камень
- 2 Природный парк "Оленьи ручьи"
- 3 Гора Волчиха
- 4 Карьер "Старая линза"
- 5 Граница катинг-парка

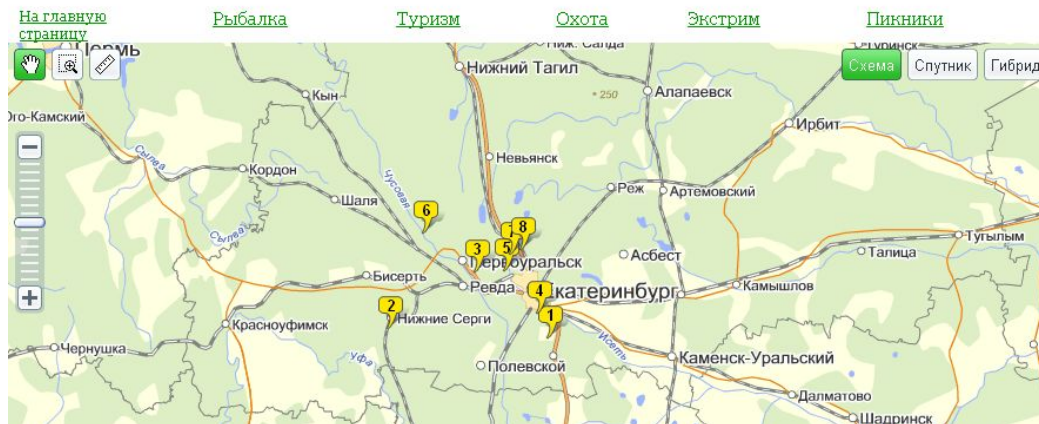


[U-nat.ru](#)

Портал Екатеринбурга об
активном отдыхе

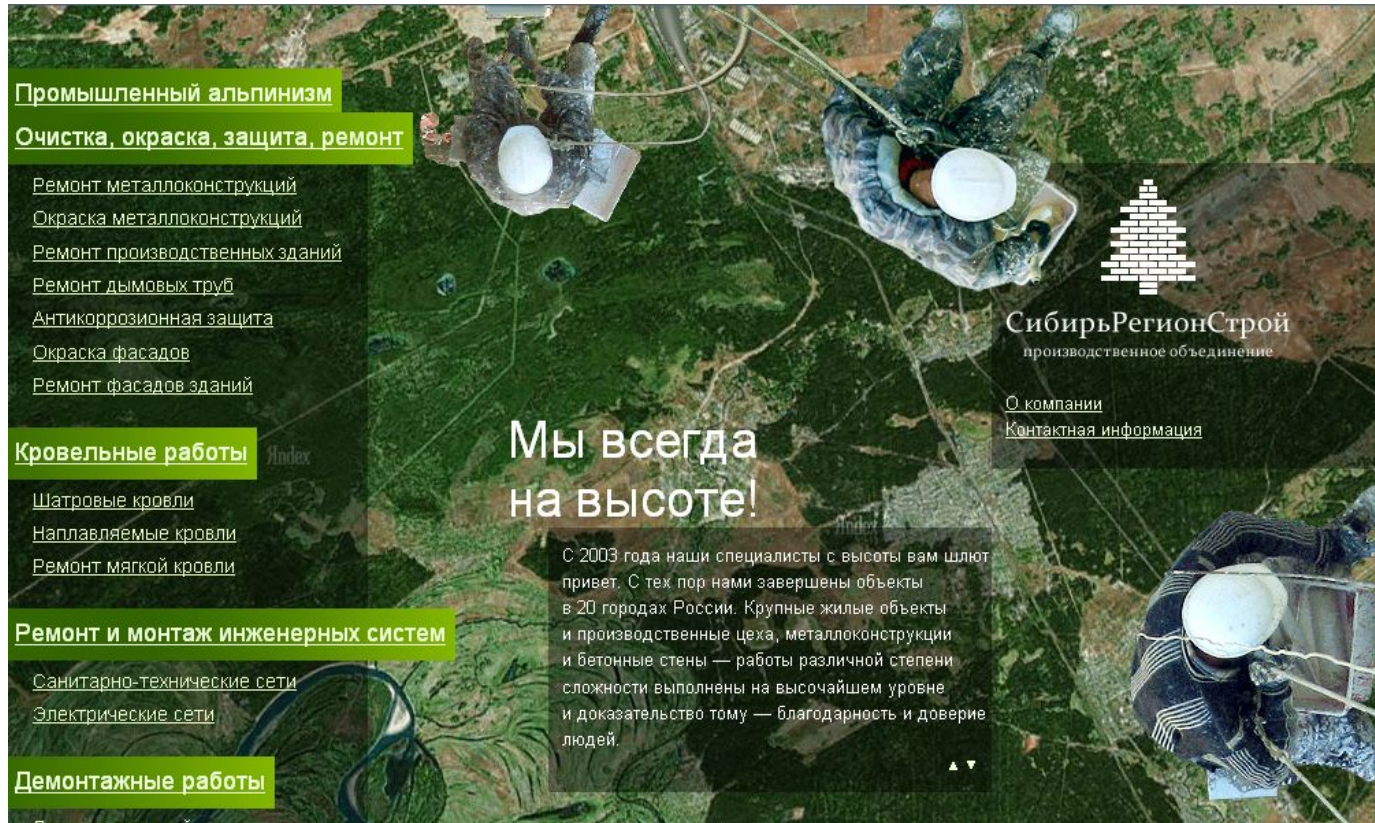
Трансляция YMapsML файла

Ваш сайт



Я

JS API: нестандартное применение



Промышленный альпинизм
Очистка, окраска, защита, ремонт

- [Ремонт металлоконструкций](#)
- [Окраска металлоконструкций](#)
- [Ремонт производственных зданий](#)
- [Ремонт дымовых труб](#)
- [Антикоррозионная защита](#)
- [Окраска фасадов](#)
- [Ремонт фасадов зданий](#)

Кровельные работы

- [Шатровые кровли](#)
- [Наплавляемые кровли](#)
- [Ремонт мягкой кровли](#)

Ремонт и монтаж инженерных систем

- [Санитарно-технические сети](#)
- [Электрические сети](#)

Демонтажные работы

Мы всегда на высоте!

С 2003 года наши специалисты с высоты вам шлют привет. С тех пор нами завершены объекты в 20 городах России. Крупные жилые объекты и производственные цеха, металлоконструкции и бетонные стены — работы различной степени сложности выполнены на высочайшем уровне и доказательство тому — благодарность и доверие людей.

СибирьРегионСтрой
производственное объединение

[О компании](#)
[Контактная информация](#)

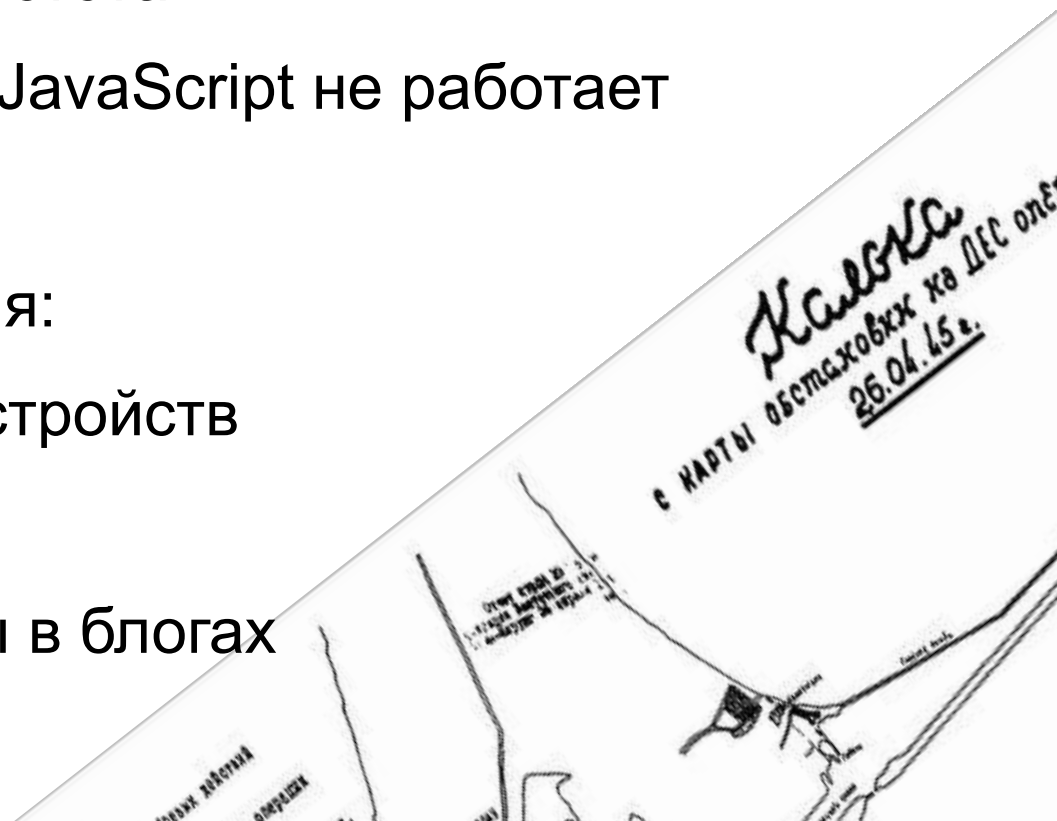
<http://posrs.ru/> - фон страницы – спутниковые снимки

StaticAPI: Карта в виде простой картинки

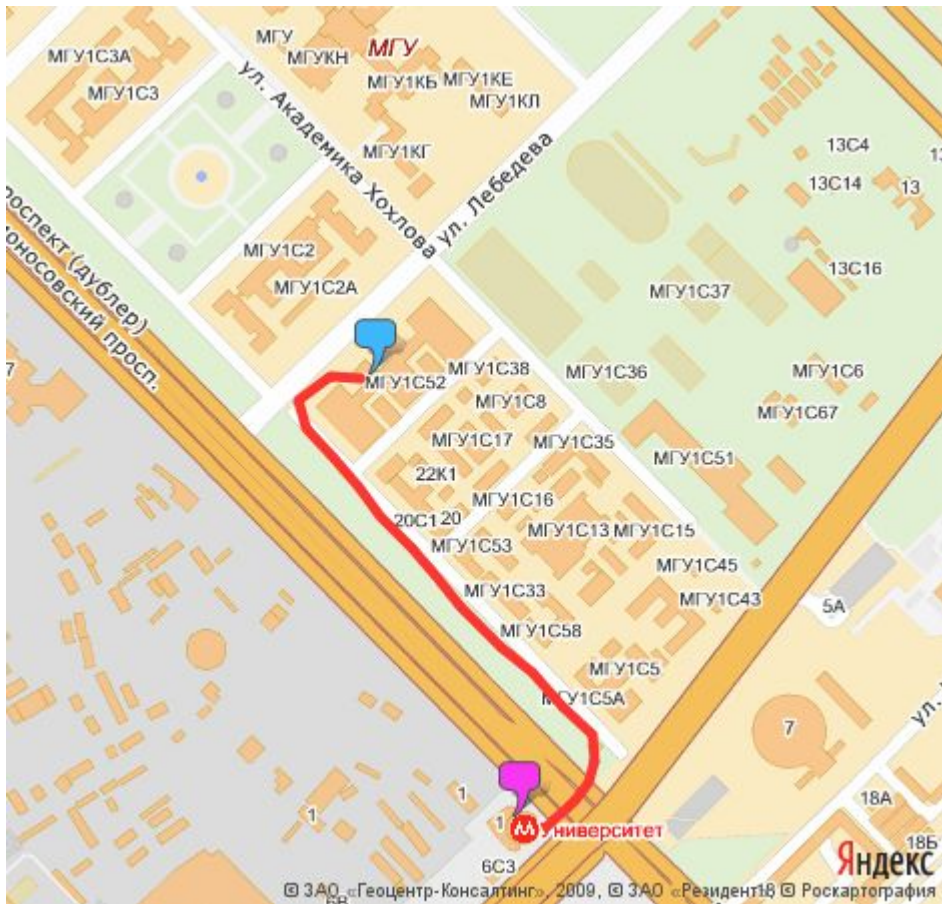
- малый объем загружаемых данных
 - (600x450: ~100 Кб)
- максимальная простота
- работает там, где JavaScript не работает

Удачное решение для:

- мобильных устройств
- печати карты
- вставки карты в блогах



StaticAPI: Пример карты



<http://www.ippk.msu.ru/contacts/>

Я



Геокодер: API поиска по Картам

- определение координат по адресу **и наоборот**
 - (наоборот — определение адреса по координатам)
- исправление опечаток
- ограничение области поиска
 - искать только внутри области
- отдает найденное в порядке релевантности
- постраничный вывод

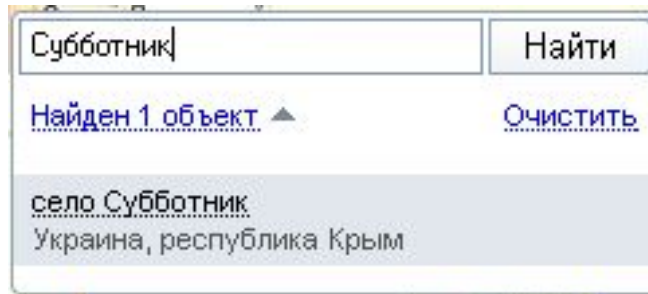


Геокодер: Интерфейсы

- объект YMaps.Geocoder

программный интерфейс, возвращает набор меток

- элемент управления YMaps.SearchControl



- http протокол

<http://geocode-maps.yandex.ru/1.x/>

возвращает xml документ со списком объектов

Маршрутизация

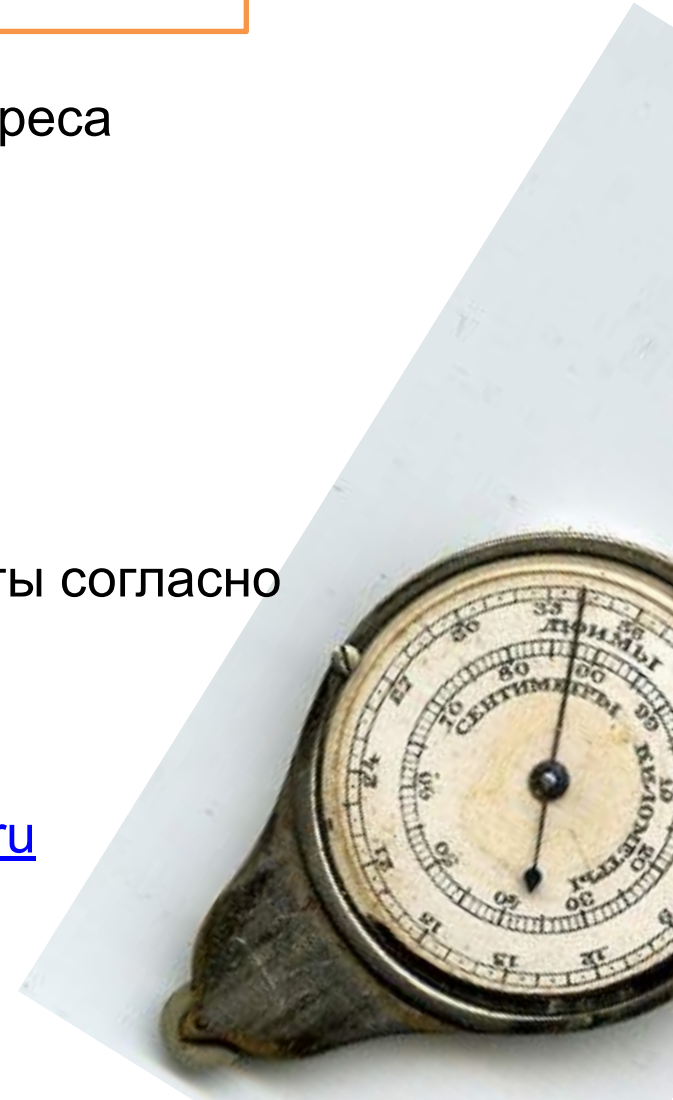
Beta-версия: работает для Москвы и области

- принимает на вход и координаты, и адреса
 - в т.ч. строит по промежуточным точкам

возвращает:

- протяженность и время
- маршрутный лист
- ломаную пути разбитую на сегменты согласно маршрутному листу

Пример использования: <http://taxovik.ru>





Яндекс

API Я.Карт

JavaScript API

Static API

Геокодер

Маршрутизатор

р
YMapsML

«Ммм... хотелось бы попробовать,
НО ПРЯМО СЕЙЧАС!»



«[Конструктор схем проезда](#)» = карта за 2 минуты

API Яндекс.Карт – условия использования

Основные моменты:

- На сайте коммерческой фирмы? Можно!
- Коммерческое использование ? Можно!
- Сайты с регистрацией пользователей ?
Можно!

Можно всё, что нужно успешному интернет-проекту.

Спасибо!

<http://api.yandex.ru/maps/>

Клуб – <http://clubs.ya.ru/mapsapi/>

Служба поддержки – support@api-maps.yandex.ru

Документация – <http://api.yandex.ru/maps/doc/>

Twitter: @yandexmaps

Андрей
Кармацкий

karma@yandex-team.ru

