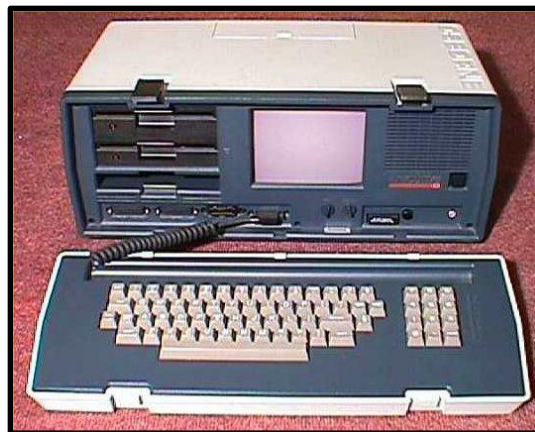
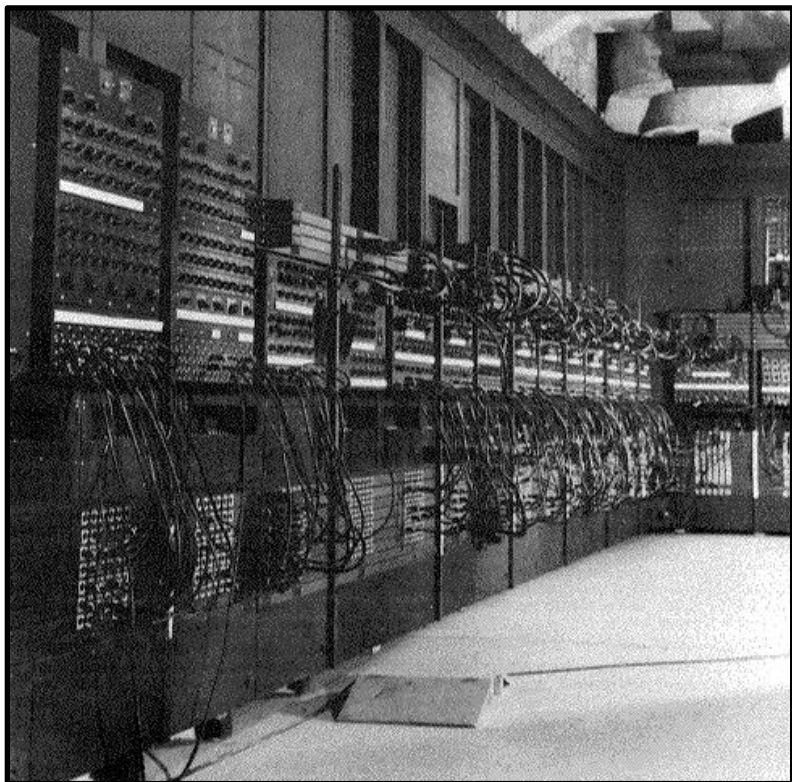




Комп'ютерна еволюція

З чого все починалось?



Немеханічні обчислювальні

пристрої

- 3000 років до н. е. — у стародавньому Вавилоні була винайдена перша рахівниця — абак.
- ▶ 500 років до н. е. — у Китаї з'явився більш «сучасний» варіант абаку з кісточками на стрижнях — суаньпань. Одним із різновидів суаньпань є російська рахівниця, яка в деяких випадках використовується і в наш

Механічні обчислювальні пристрої

- ▶ 87 рік до н. е. — в Греції був виготовлений «антикітерський механізм» — механічний пристрій на базі зубчастих передач, що являє собою спеціалізований астрономічний обчислювач.
- ▶ 1492 рік — Леонардо да Вінчі в одному зі своїх щоденників малює ескіз 13-розрядного підсумовувального пристрою з десятизубцевими кільцями. Хоча пристрій, що працює на базі цих креслень було збудовано лише у ХХ столітті, все ж таки реальність проекту Леонардо да Вінчі підтвердилася.

Механічні обчислювальні пристрої

- ▶ 1786 рік – німецький військовий інженер Іоган_Мюллер висуває ідею «різницевої машини» – спеціалізованого калькулятора для табулювання логарифмів.
- ▶ 1855 рік – брати Георг Шутс і Едвард Шутц (англ. *George & Edvard Scheutz*) із Стокгольма побудували першу різницеву машину на основі робіт Чарлза Беббіджа.

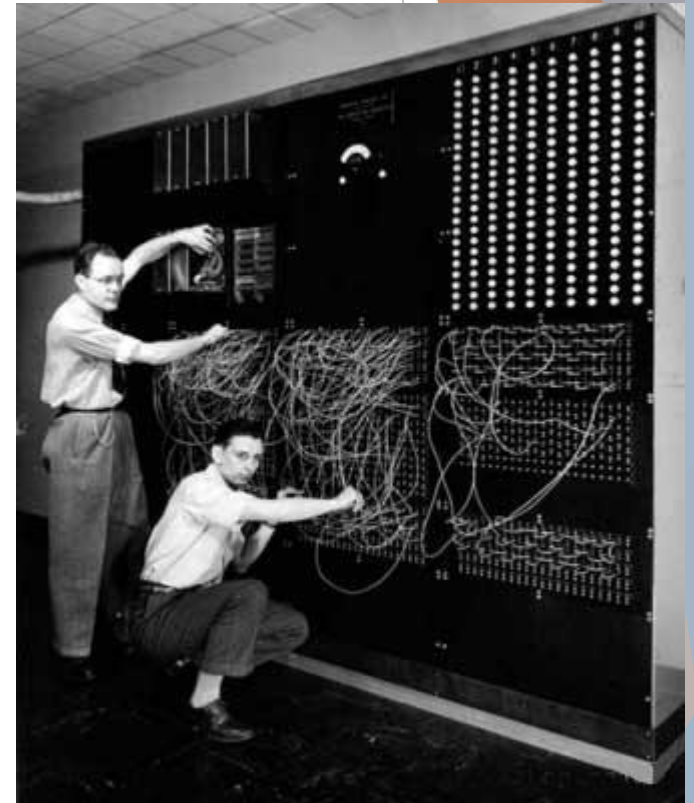
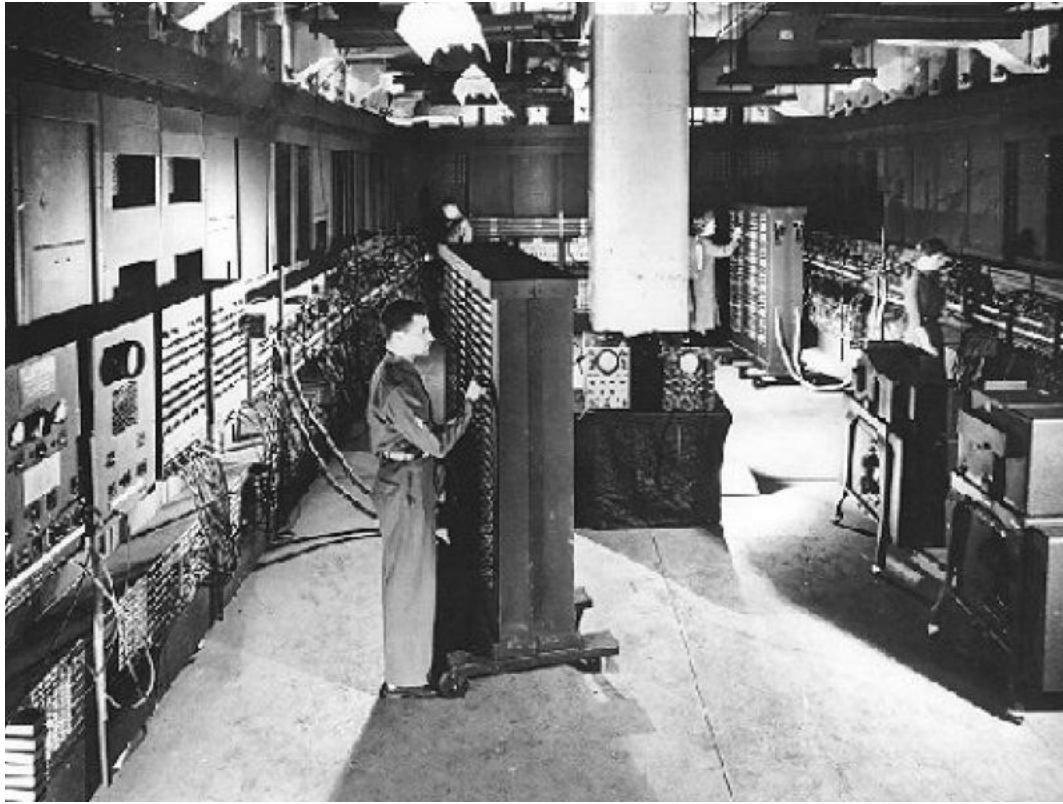
Механічні обчислювальні пристрої

- ▶ 1927 рік – в Массачусетському технологічному інституті (MIT) була створена аналогова обчислювальна машина.
- ▶ 1938 рік – німецький інженер Конрад Цузе побудував свою першу машину, названу Z1. Це повністю механічна програмувальна цифрова машина. Модель була пробною і в практичній роботі не використовувалася. Її відновлена копія зберігається в Німецькому технічному музеї в Берліні.

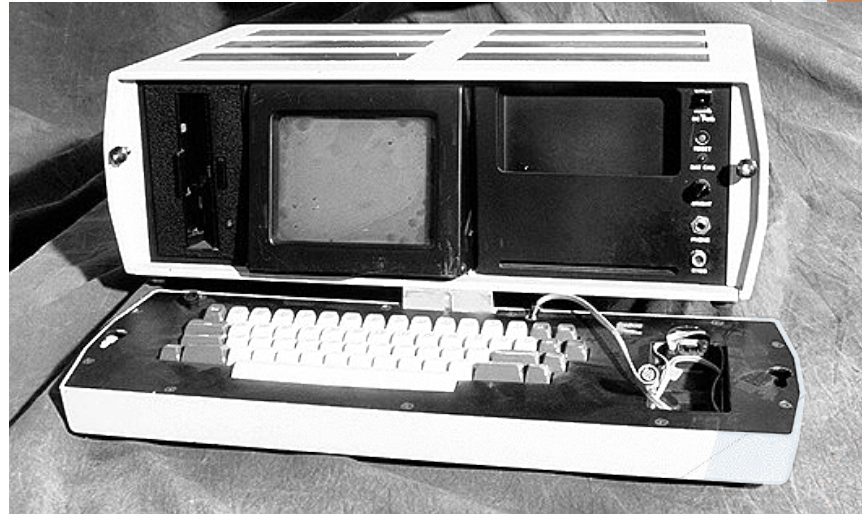
Комп`ютер

В активне вживання термін був введений в кінці 1970-х років компанією Apple Computer для свого комп'ютера Apple II і згодом перенесений на комп'ютери IBM PC. Якийсь час персональним комп'ютером називали будь-яку машину, що використовує процесори Intel і що працює під управлінням операційних систем DOS, OS/2 і перших версій Microsoft Windows.

Від початку і до наших днів



Від початку і до наших днів



Від початку і до наших днів



Від початку і до наших днів



Комп`ютер

До речі, слово “комп'ютер” походить від латинського слова *computare*, що означає “обчислювати”. Саме для цього спочатку він і призначався - для виконання різноманітних математичних дій (додавання, віднімання, множення і тому подібного).

Комп`ютер

Але з часом виявилось, що комп`ютер “вміє” не тільки рахувати. За його допомогою можна верстати книжки, писати музику, розмовляти з друзями у Африці та Америці і навіть керувати виробництвом та транспортом.

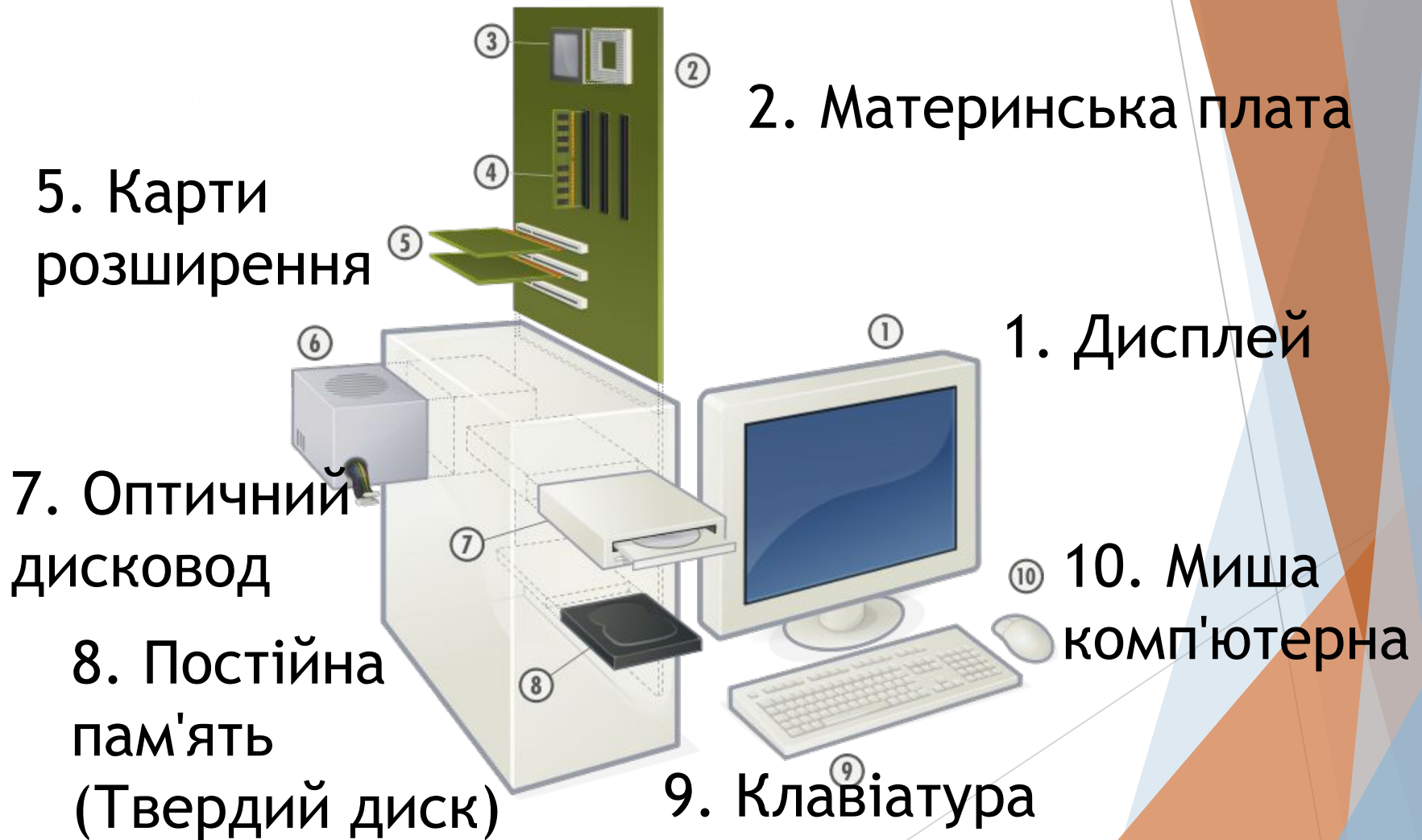
Комп`ютер

- ▶ На сьогоднішній день існує два основних типи персональних комп'ютерів: так звані настільні (тобто звичайні - ті, що розташовуються на столі) та портативні (переносні - так звані ноут-буки).
- ▶ Крім того, випускаються також і так звані кишенькові комп'ютери (електронні органайзери, або палмтопи), вага яких не більше 500 грамів. Вони розміщуються на кисті однієї руки.

ПК

- ▶ **Персональний комп'ютер (ПК)** – електронна обчислювальна машина, призначена для особистого використання, ціна, розміри і можливості якого задовольняють потреби багатьох людей.

Склад сучасного настільного персонального комп'ютера:



Ось і все!

Тепер ми з вами знаємо більше про історію
комп'ютера.

Інформаційне джерело: wikipedia.org