











БОЛГАРИЯ

МАКЕДОНИЯ

Мраморное м

Греческие Дарданеллы

ЭГЕЙСКОЕ

ЦЕЦИ

О-ВА СЕВЕРНЫЕ СТОЛБЫ



МОРЕ

ЮЖНЫЕ СТОЛБЫ



Афины



Патра



рождение олимпийского огня

п-ов Пелопоннес

Каламата



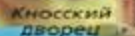
кратер



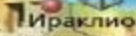
родина Венеры Милосской

Критское море

Ханья

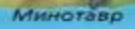


Кносский дворец



Ираклион

о. Крит



Минотавр



0 100 км

Греция



Флаг Греции был утвержден 22 декабря 1978 года.





Искусство Греции

Древнегреческая
скульптура



Всадник Рампена.
Вторая половина 6 в.
до н.э. Мрамор. Лувр,
Париж.







Дворец на о.КРИТ

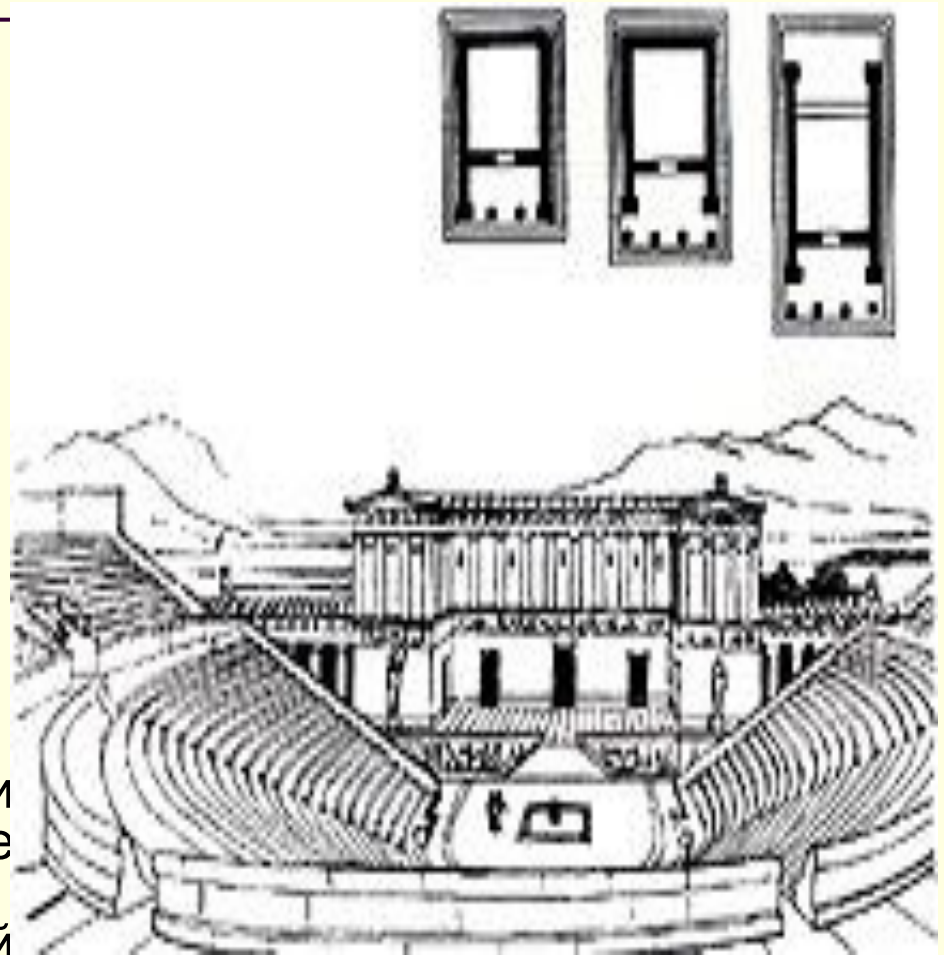


- В культурном отношении современная Греция — преемница Древней Греции и Византии.



Древнегреческий театр

- Истоки театра в Древней Греции восходят к празднику Великих Дионисий. Жрец, восседающий в ладье на колесах, изображал Диониса. Многочисленная свита сатиров в козлиных шкурах сопровождала шествие дифирамбами (веселыми и шумными обрядовыми песнями). Актеры, занятые в театральных представлениях, надевали маски: веселые и грустные трагические или комические. Официальной датой рождения греческого театра считается 534 до н. э.









ΙΕΡΟΣ ΝΑΟΣ
ΑΓ ΝΙΚΟΛΑΟΥ



Национальный праздник — 25 марта
(День независимости, начало революции
1821 года).







www.retro-school.ru

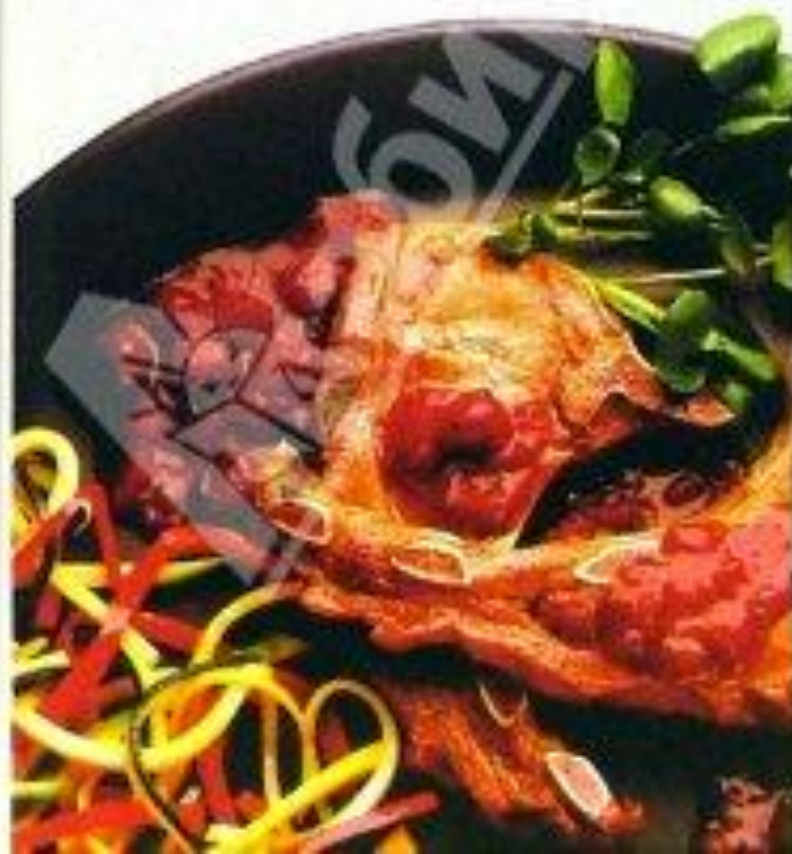






ЭТО ВКУСНО!

ГРЕЧЕСКАЯ КУХНЯ









<http://aiz45.spbland.ru/>





Накануне.ru