

Повторение домашнего задания



08/10/2023

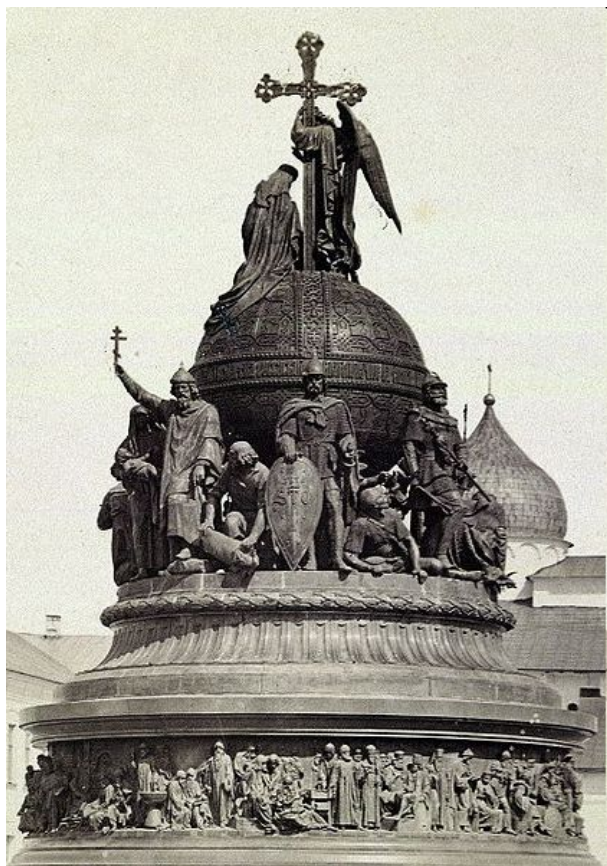
Домашнее задание

- §1 читать, ответить на вопросы;
- изучить материал презентации;
- Заполнить таблицу в тетради;
- Найти и изучить дополнительный материал в сети Интернет.



Появление человека на территории Восточной Европы

Урок 1.



План урока

- 1. Начало истории**
- 2. Человек и ледник**
- 3. Люди эпохи палеолита;**
- 4. Послеледниковый период;**
- 5. Неолитическая революция.**

Развитие человека в эпоху первобытности

Период	Отличительные признаки	Причины изменений
Палеолит		
Мезолит		
Неолит		

08/10/2023

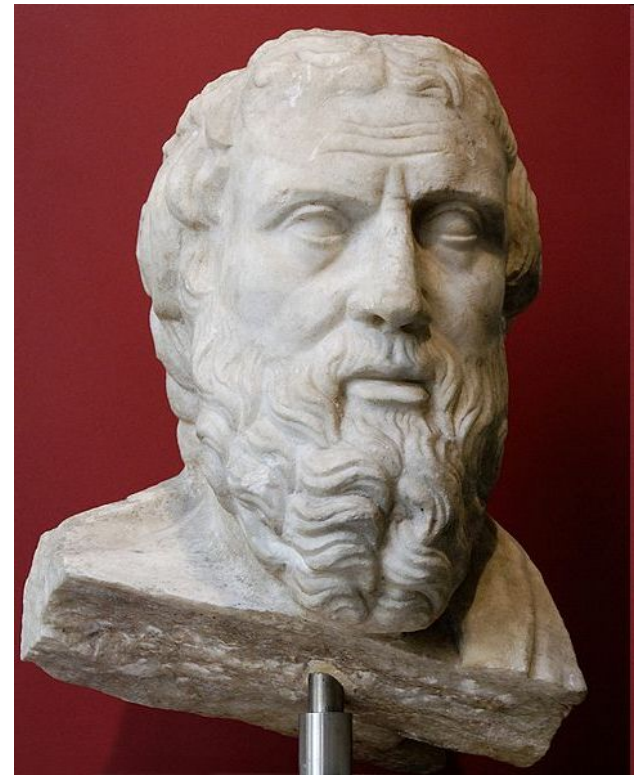
1. Начало истории («предыстория»)

История (др.-греч. *ἱστορία* - *распрашивание, исследование*) - гуманитарная наука, занимающаяся изучением человека (его деятельности, состояния, мировоззрения, социальных связей и организаций и т. д.) в прошлом.

Historia est magistra vitae
- «История наставница жизни»

История возникает вместе с появлением
человеческого общества и исчезнет
вместе с ним

Общество - совокупность
всех видов взаимодействия
и форм объединения людей,
которые сложились исторически



Геродот (484-425 до н.э.)

1. Начало истории («предыстория»)

Ка́менный век — древнейший культурно-исторический период в развитии человечества, когда основные орудия труда и оружие изготавливались главным образом из камня, но употреблялось также дерево и кость

Палеолит
(древний каменный век)

2,6 млн. лет назад – 10 тыс. до н.э.

Мезолит
(средний каменный век)

15 - 6 тыс. до н.э.

Неолит
(новый каменный век)

8 - 3 тыс. до н.э.

Энеолит
(меднокаменный век)

4 - 3 тысячелетия до н. э.

1. Начало истории («предыстория»)

В эпоху раннего палеолита идет процесс антропогенеза – возникновения и развития **«человека разумного»**

Человек выделился из животного царства благодаря **труду**, систематическому **изготовлению орудий труда**

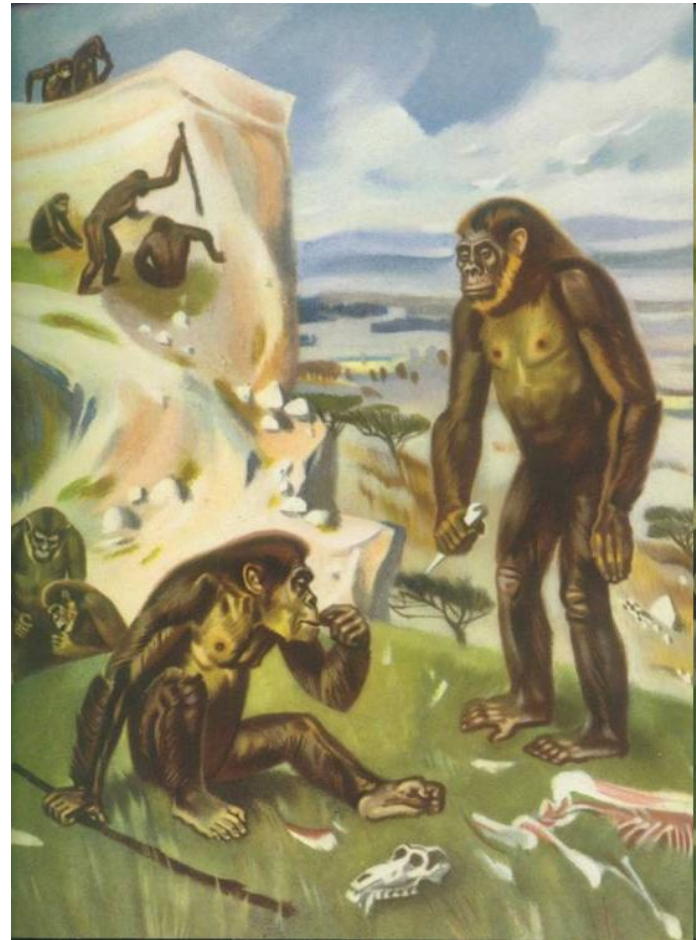
В процессе трудовой

деятельности совершенствовалась

человеческая рука, появилась и стала

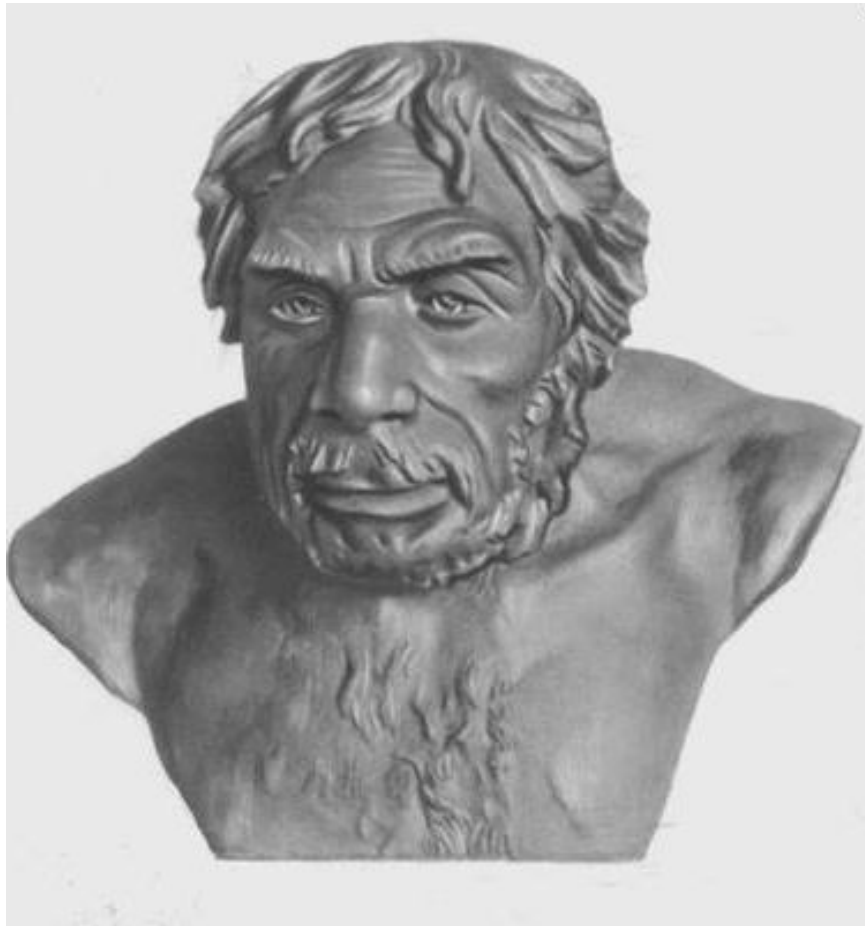
развиваться **еще**

Первыми предками человека, которые вступили на долгий путь развития, были обезьяны – **австралопитеки**



1. Начало истории («предыстория»)

В конце раннего палеолита, около 100 тыс. лет тому назад, появился **неандертальский** человек



Неандертальцы научились добывать **огонь**, что было огромным завоеванием формирующегося человечества. У них, по всей видимости, появились уже первые зачатки **идеологических** представлений. Встречаются захоронения, в которых тела умерших ориентированы по линии **восток-запад**

***Homo sapiens
neanderthalensis***

2. Влияние оледенения на развитие человека

100-30 тыс. до н.э. – ледниковый период

Вызов окружающей среды: как выжить в в подобных условиях?

1. Использование огня

2. Пещеры, землянки стали жилищем

3. Использование шкур животных

4. Появление раннеродовой общины – организации людей, связанных кровным родством



5. Зарождение религиозных верований, наполняющих жизнь определенным смыслом

ледниковый щит

восточная европа

альпы

черное море

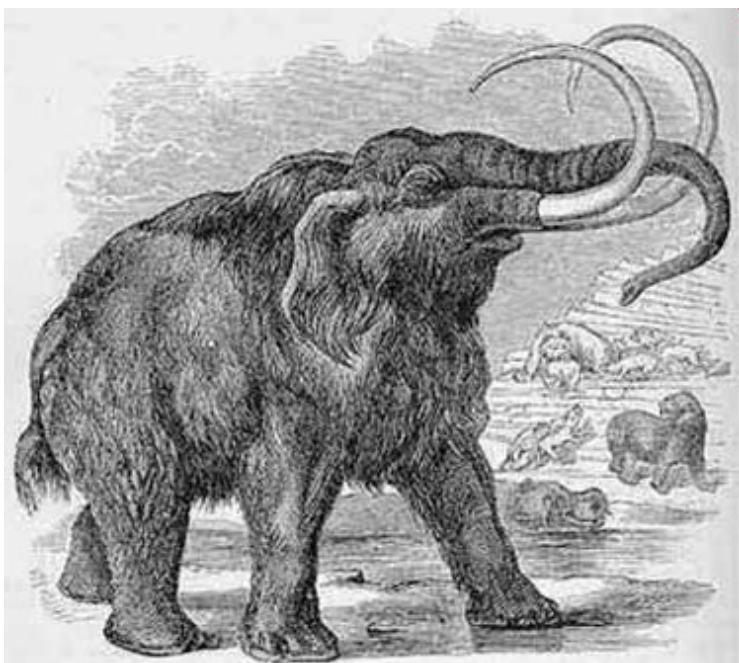
средиземное

море



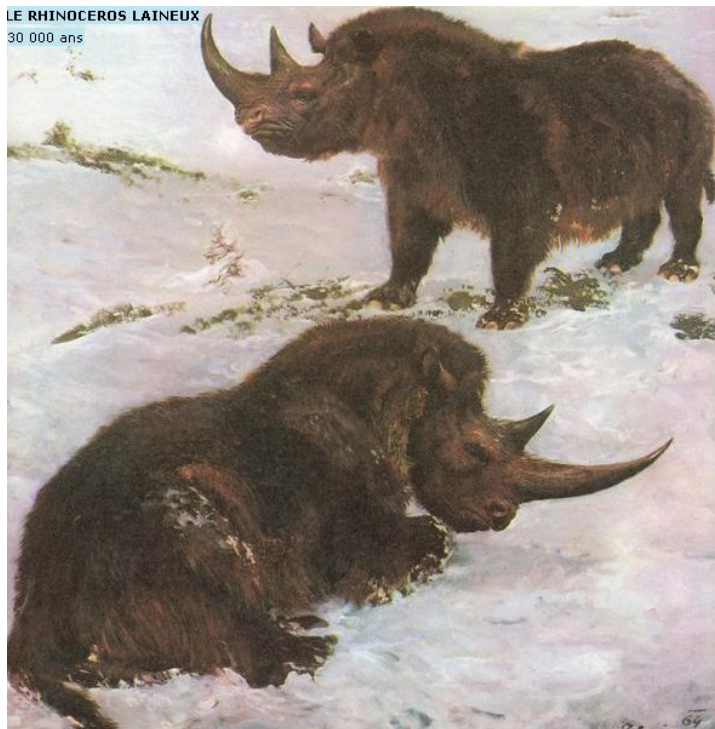
3. Люди эпохи палеолита

На смену слонам, бегемотам и антилопам приходили приспособленные к суровым зимам **медведи, волки, олени**. Появились обросшие длинной бурой шерстью слоны с большими изогнутыми бивнями - **мамонты**. Они могли переносить холод и искать пищу даже в заснеженных лесочках.



3. Люди эпохи палеолита

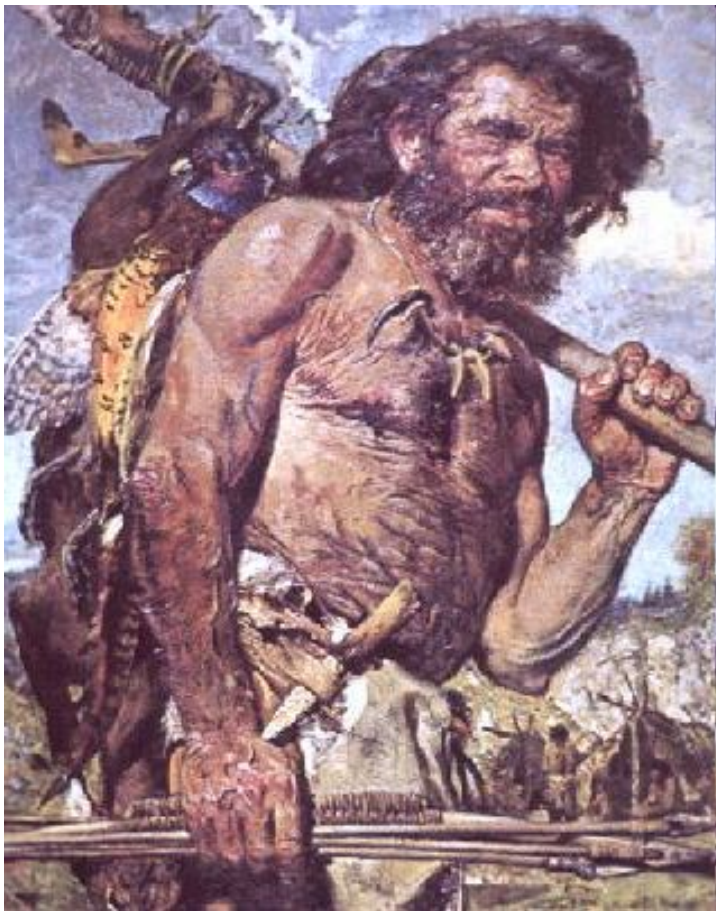
Могучие **сибирские носороги**, также покрытые шерстью, жили в вымерзших степях. **Северные олени** поселились в бескрайних тундрах



Пещерные медведи не были хищными, но тоже были опасны из-за огромного роста и силы.

3. Люди эпохи палеолита

В позднем палеолите (40-35 тыс. лет тому назад) формируется человек современного типа (**кроманьонский человек**)



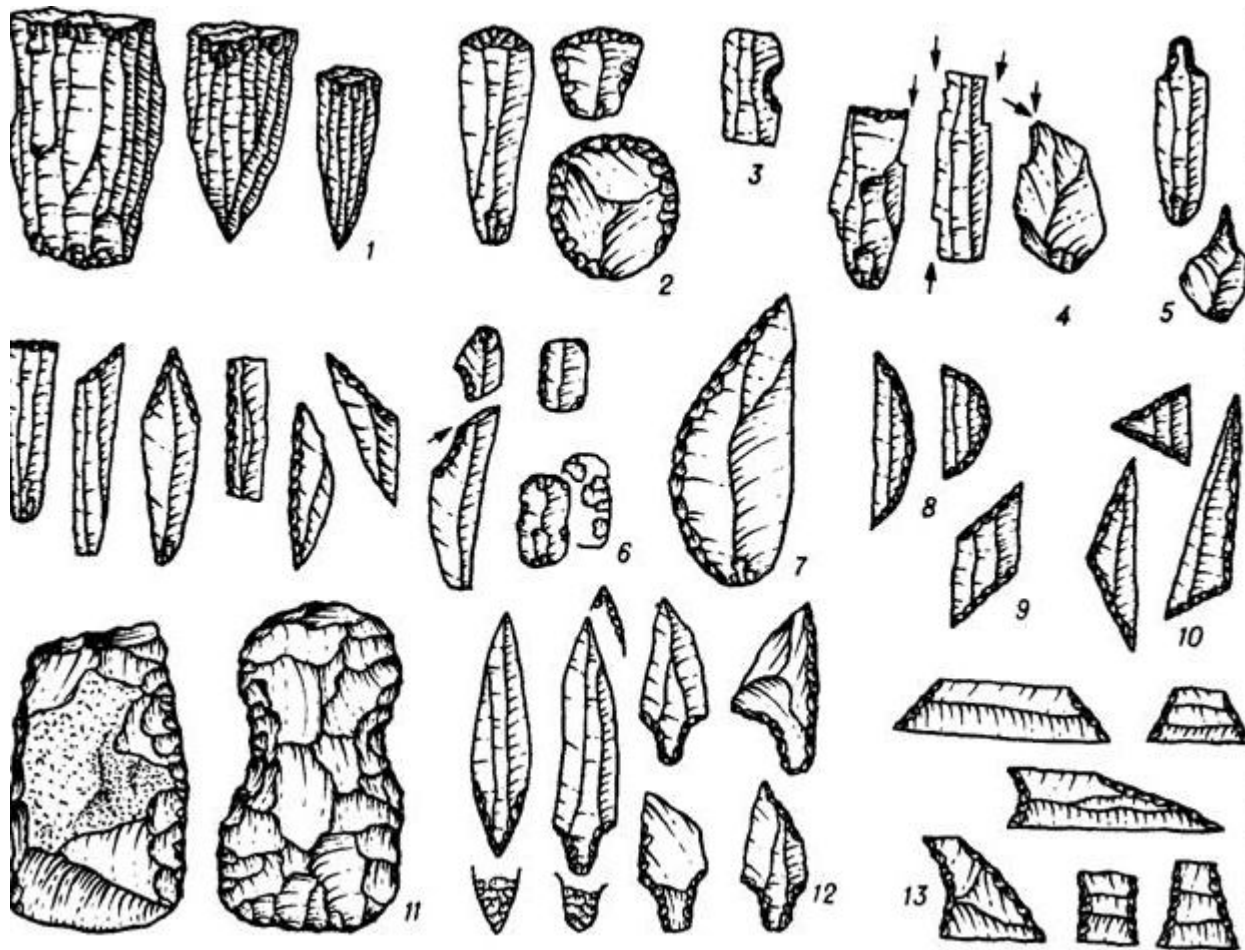
Эти люди уже значительно усовершенствовали технику изготовления каменных орудий: они становятся гораздо более разнообразными, иногда миниатюрными

Появляется **метательное копьё**, что значительно повысило эффективность охоты.

Зарождается **искусство**. Магическим целям служила **наскальная живопись**.

3. Люди эпохи палеолита

Орудия эпохи палеолита



Женщина в палеолите – глава рода, хранительница традиций, обычаев, религиозных культов, она участвует в общественной жизни и принятии решений



Матриархат

4. Послеледниковый период

Рубеж 13-12 тыс. до н.э. – ледник стал отступать

Мезолит – среднекаменный век

1. Формируется родовая община

2. Появление лука и стрел

3. Приручение домашних животных

4. Появление членораздельной речи и оформление социальных норм

5. Рода начинают объединяться в племена

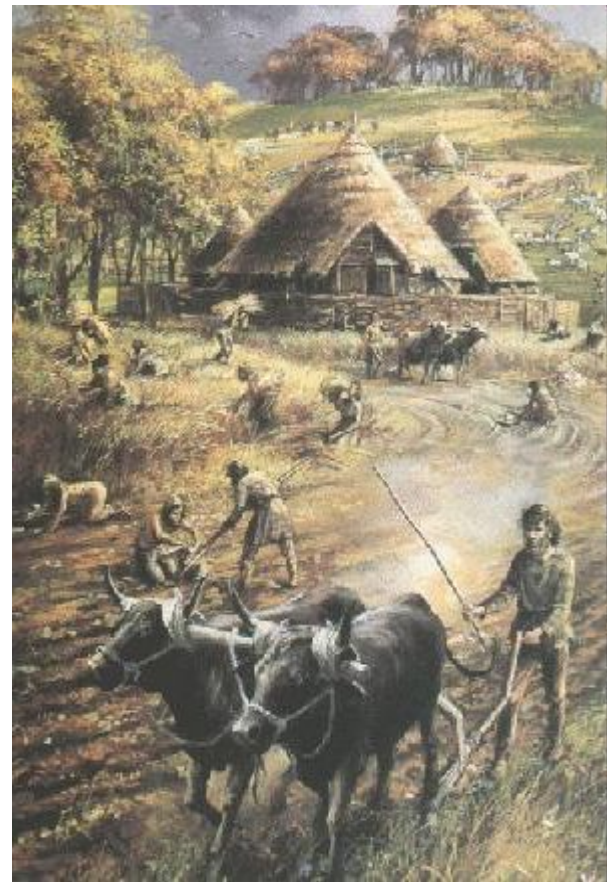


5. Неолитическая революция

Неолит – новый каменный век

Неолитическая революция - переход человеческих общин от присваивающей экономики охотников и собирателей к производящей - сельскому хозяйству, основанному на земледелии и/или животноводстве (10 тыс. л.н.)

В неолите было освоено изготовление **керамики**, еще лепной, без гончарного круга. Освоено было и **ткачество**.
Изобретена **лодка** и было положено начало судоходству



Характерные черты неолитической революции

Появление новых способов обработки камня – сверление, шлифование

Переход от кочевого к осёдлому способу жизни

Одомашнивание большинства животных: быков, свиней, коз, овец

Возникновение производства керамики, прядения, ткачества

Переход к воспроизводящему хозяйству:
от охоты и собирательства к скотоводству и земледелию

Вследствие увеличения населения растёт количество и размеры поселений

Существенные изменения в духовном мире и мировосприятии человека

Ускорение развития человеческого общества