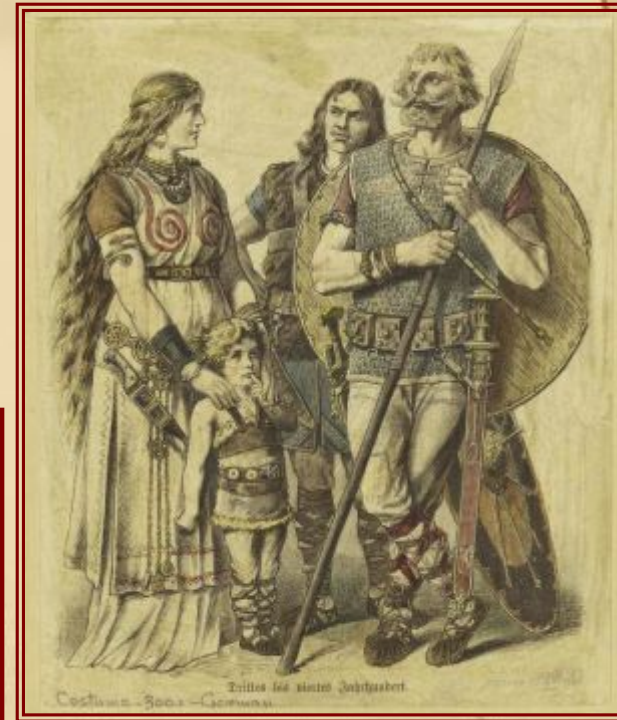


A vintage map with a compass and rolled-up scrolls. The map is aged and features various geographical labels in French, including "Nation Neutre", "sautours", "antou-honorons", "pallisa", "attaque", and "Nation". A brass compass with a white face and black markings is positioned in the center-right. Two rolled-up scrolls of parchment are visible, one at the top and one at the bottom right. The overall scene is set against a warm, golden-brown background.

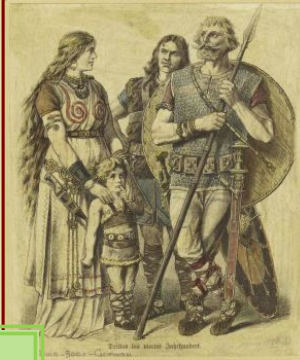
Великое переселение народов

Древние германцы

- Географическое положение
- Система управления
- Занятия
- Религия



Древние германцы

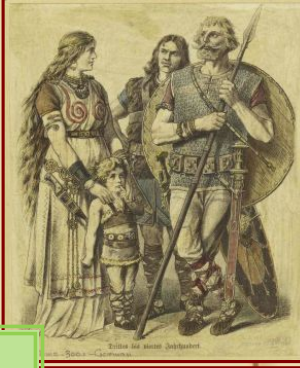


□ Географическое положение

□ между Рейном и Одером

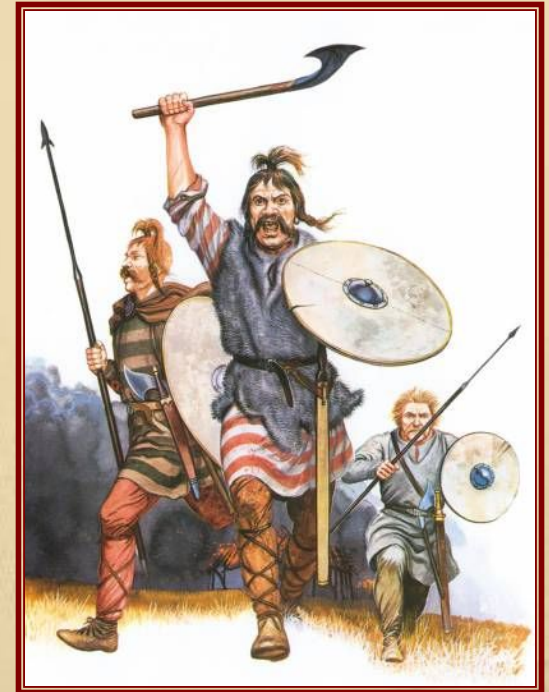


Древние германцы



□ Система управления

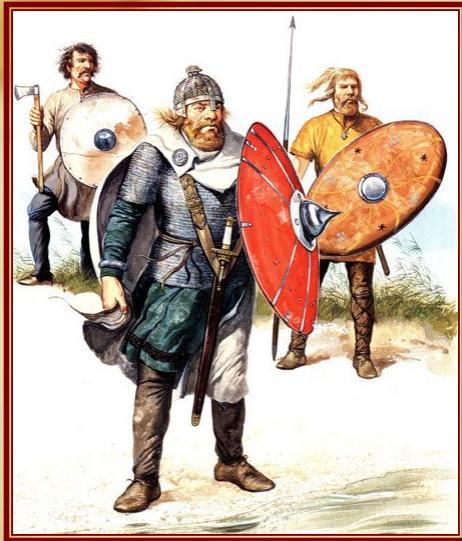
□ старейшина, вождь,
народное собрание



Древние германцы



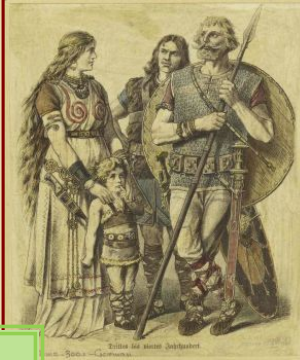
□ занятия



□ земледелие,
скотоводство,
ремесло, **война**



Древние германцы



□ религия

□ язычество



бог Один



бог Локи



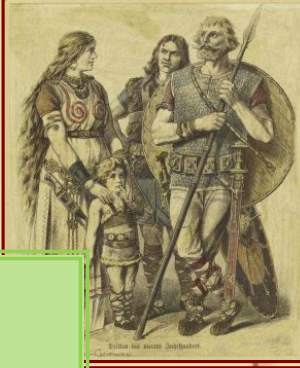
Богиня Фрейя



бог Тор

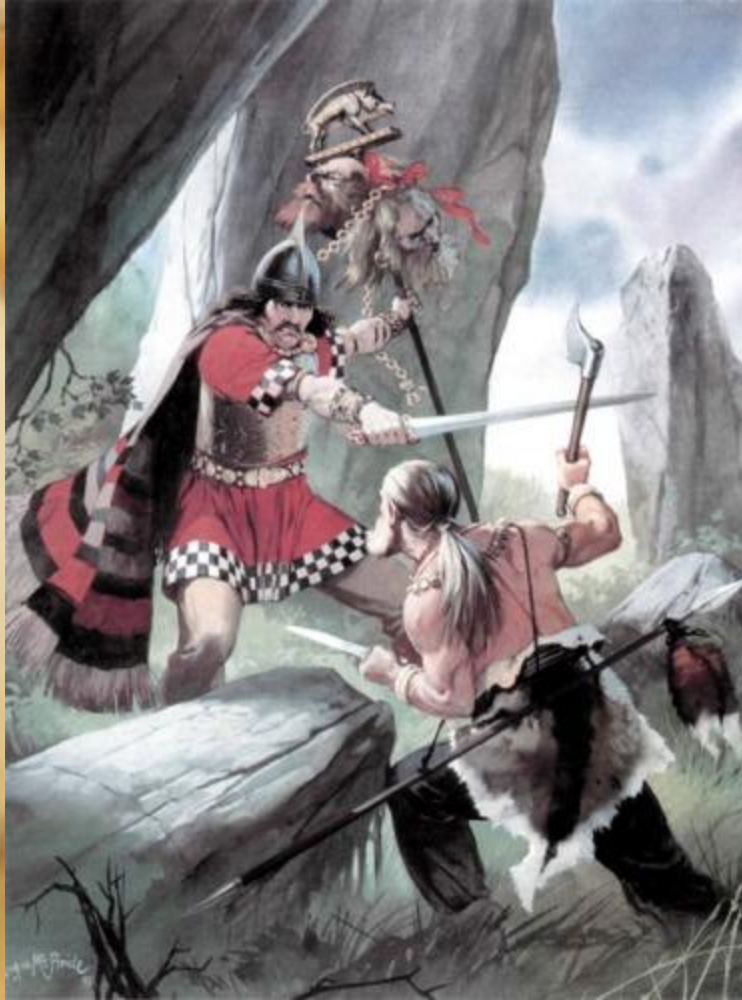


Древние германцы



- Географическое положение
- Система управления
- Занятия
- Религия
- общественный строй

- между Рейном и Одером
- народное собрание, старейшина, вождь
- земледелие, скотоводство, ремесло, **война**
- язычество
- **родоплеменной**



Германцы, I в. до н.э. - I в. н.э



Готы, IV в. н.э.

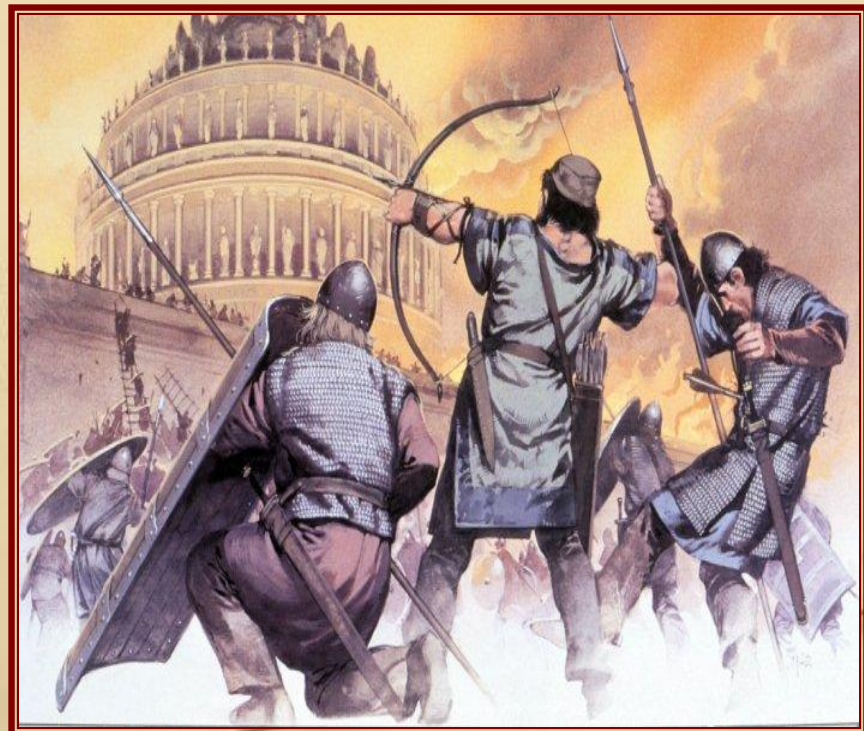
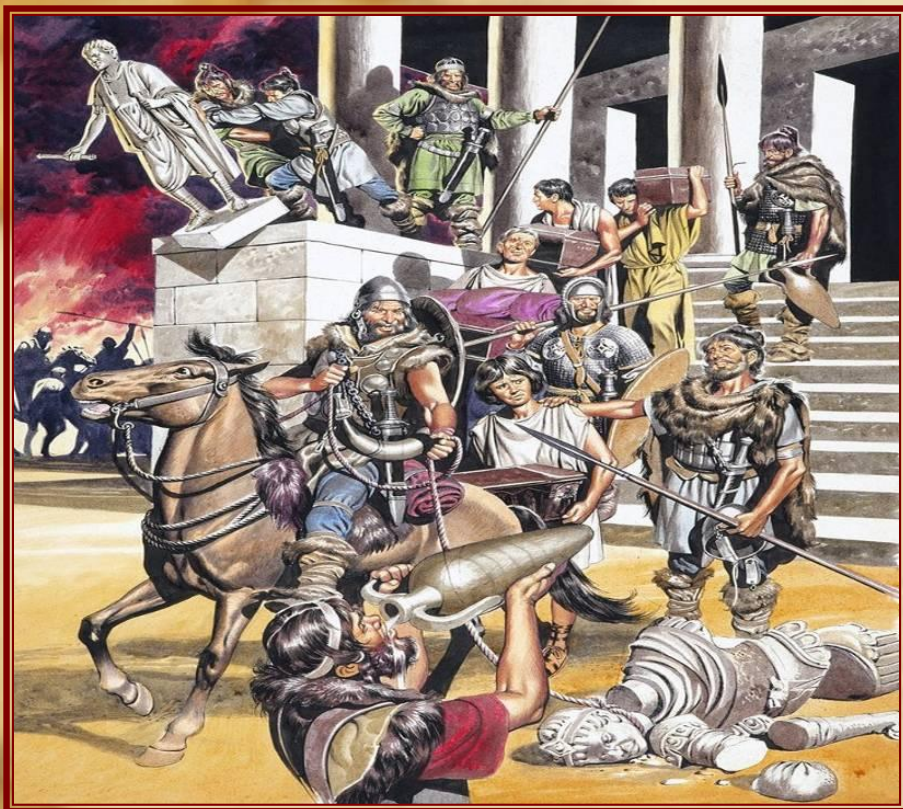


Франки, V в. н.э.

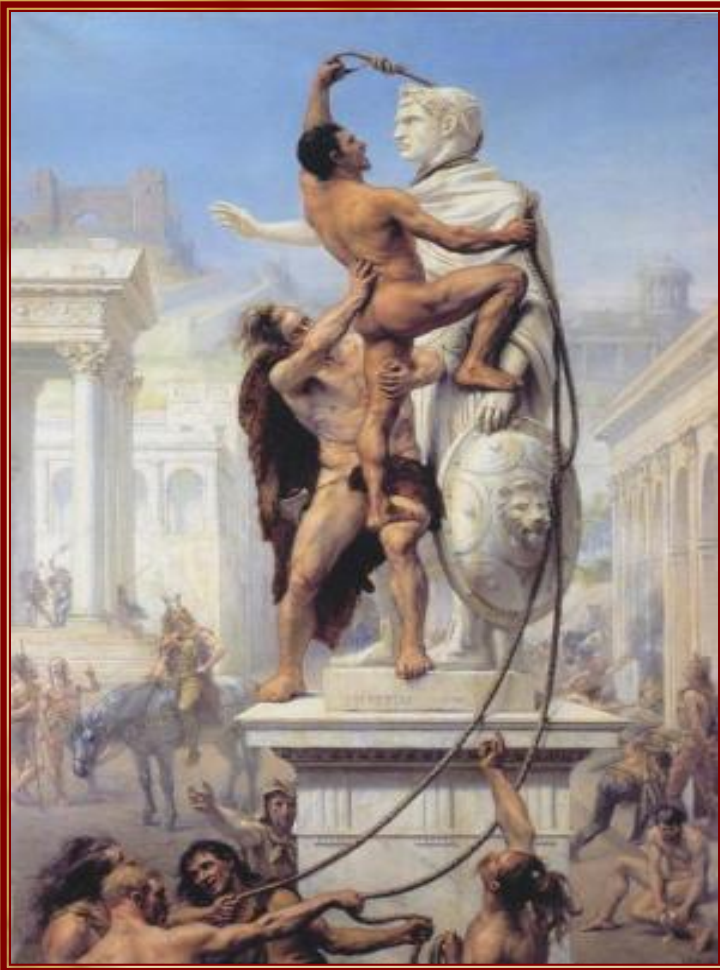


Англо-саксы, V в. н.э.

410 г. – взятие Рима вестготами и его разграбление



476 г. – разгром Западной Римской империи



476 г. – разгром Западной Римской империи

ODOACER



ГЕРМАНСКИЕ КОРОЛЕВСТВА И ВОСТОЧНАЯ РИМСКАЯ ИМПЕРИЯ, 526 Г



ГЕРМАНСКИЕ КОРОЛЕВСТВА И ВОСТОЧНАЯ РИМСКАЯ ИМПЕРИЯ, 526 Г

