

# Николай Васильевич Гоголь

тест для 9 класса

Выполнила учитель: Никонова Е.Н.

Школа № 121

г. Красноярск



1. Детство, отрочество и юность Н.  
В. Гоголь провёл:

А) в Харьковской  
губернии

Б) в Полтавской губернии

В) в Киевской губернии

2.Н.В.Гоголь учился:

А) в Нежинской гимназии

Б) в Киевской духовной  
семинарии

В) в Харьковской  
духовной академии



3. В ранней юности Н.В. Гоголь  
страстно увлекался:

А) живописью

Б) музыкой

В) театром

## 4. Кто изображён на иллюстрации (слева)?



А) Плюшкин

Б) Чичиков

В) капитан  
Копейкин

5. Первая романтическая поэма  
Н.В.Гоголя называлась:

А) «Фриц Кюхельбекер»

Б) «Ганс Нессельроде»

В) «Ганс Кюхельгартен»

## 6. Кто изображён на иллюстрации?



- А) ключница
- Б) Собакевич
- В) Плюшкин



7. Под каким псевдонимом писал Гоголь свои ранние произведения?

А) Яновский

Б) Н.Г.

В) Алов

## 8. Кто изображён на иллюстрации?



- А) Собакевич
- Б) Чичиков
- В) Ноздрёв

9.Первая книга Н.В.Гоголя  
называлась:

А) «Петербургские  
повести»

Б) «Миргород»

В) «Вечера на хуторе близ  
Диканьки»

10. Кто изображён на иллюстрации?



А) Манилов

Б) Ноздрёв

В) Селифан



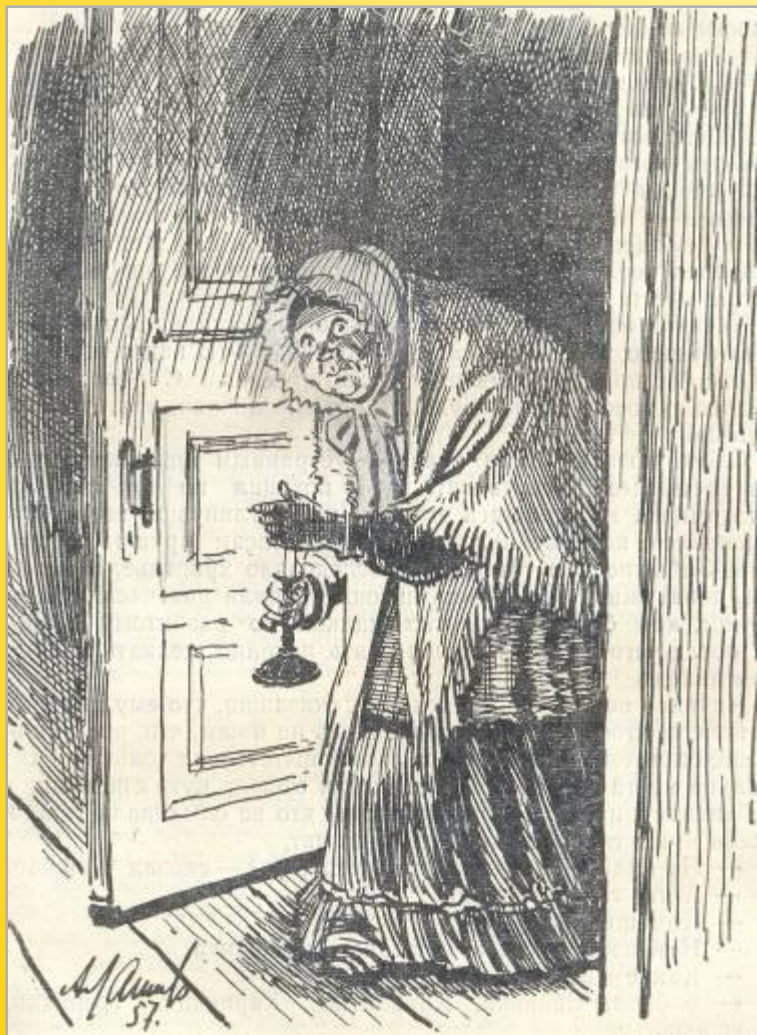
11. Повесть «Тарас Бульба» была включена Гоголем в сборник:

А) «Петербургские повести»

Б) «Миргород»

В) «Вечера на хуторе близ Диканьки»

12. Кто изображён на иллюстрации?



- А) Коробочка
- Б) ключница
- В) Плюшкин

13. Повесть «Шинель» была включена Гоголем в сборник:

А) «Петербургские повести»

Б) «Миргород»

В) «Вечера на хуторе близ Диканьки»



14. Кто изображён на иллюстрации?



А) Ноздрёв

Б) Чичиков

В) Манилов



15. Гоголь приступил к работе над «Мёртвыми душами»:

А) в середине 1833 года

Б) в середине 1835 года

В) в середине 1837 года

16.Рукопись второго тома  
«Мёртвых душ»:

- А) была передана В.Г.Белинскому
- Б) была представлена императору Николаю I – личному цензору Н.В.Гоголя
- В) была сожжена

17. Сюжет «Мёртвых душ»:

А) приснился писателю

Б) был подарен Н.В.Гоголю  
Пушкиным

В) был подарен Н.В.Гоголю  
Белинским

18. Главного героя «Мёртвых  
душ» зовут:

- А) Иван Павлович
- Б) Павел Петрович
- В) Павел Иванович



19. Кучера Чичикова зовут:

А) Савелий

Б) Селифан

В) Осип

20.Слугу Чичикова зовут:

А) Селифан

Б) Ванька

В) Петрушка

21. В приятные черты Манилова  
*«чересчур было передано...»*

А) «мёду»

Б) «сахару»

В) «патоки»

22. Чичиков про себя называет  
Коробочку:

А) «медноголовой»

Б) «дубинноголовой»

В) «тупоголовой»



23. *«Ноздрёв был в некотором  
отношении...»*

А) «исторический человек»

Б) «замечательный человек»

В) «удивительный человек»

24. Как «отец среди семейства»

Ноздрёв был среди:

А) своих собак

Б) своих лошадей

В) своих кошек

25. Характеризуя городских чиновников, Собакевич говорит: *«Я их знаю всех: это всё мошенники, весь город там такой: мошенник на мошеннике...»*

А) «СТОИТ»

Б) «СИДИТ И МОШЕННИКОМ ПОГОНЯЕТ»

## 26. Крепостные Плюшкина:

- А) «живут в изобилии и достатке»
- Б) «мрут как мухи»
- В) «умирают от холеры»



27. По словам Гоголя, Плюшкин  
*«обратился... в какую-то...»*

А) «прореху на человечестве»

Б) «бездонную бочку»

В) «дырку на человечестве»

28. По жанру «Мёртвые души»:

А) роман

Б) повесть

В) поэма

29. В произведении «Мёртвые души» главная тема – это:

А) жизнь помещиков

Б) жизнь чиновников

В) жизнь крестьянства

Г) жизнь всех слоёв России

30. Полная история жизни какого помещика рассказана в «Мёртвых душах»?

А) Собакевича

Б) Манилова

В) Плюшкина



31.К «мёртвым душам»  
современники относили:

А) крепостных крестьян

Б) помещиков и чиновников

32. Для более полного  
изображения жизни России  
автор использует:

- А) мотив путешествия
- Б) форму дневника героя
- В) форму воспоминания