

Сергей Александрович Есенин.

Слово о поэте.

Анализ стихотворений

«Я покинул родимый дом...»,

«Низкий дом с голубыми ставнями
ставнями...»

Учитель русского языка и литературы СПКУ

Кузнецова Елена Викторовна

Г. Ставрополь

Артикуляционная разминка



Ал лал,
Бел алмаз,
Зелен изумруд



Лал — рубин (драгоценный камень алого цвета).

Сергей Александрович Есенин

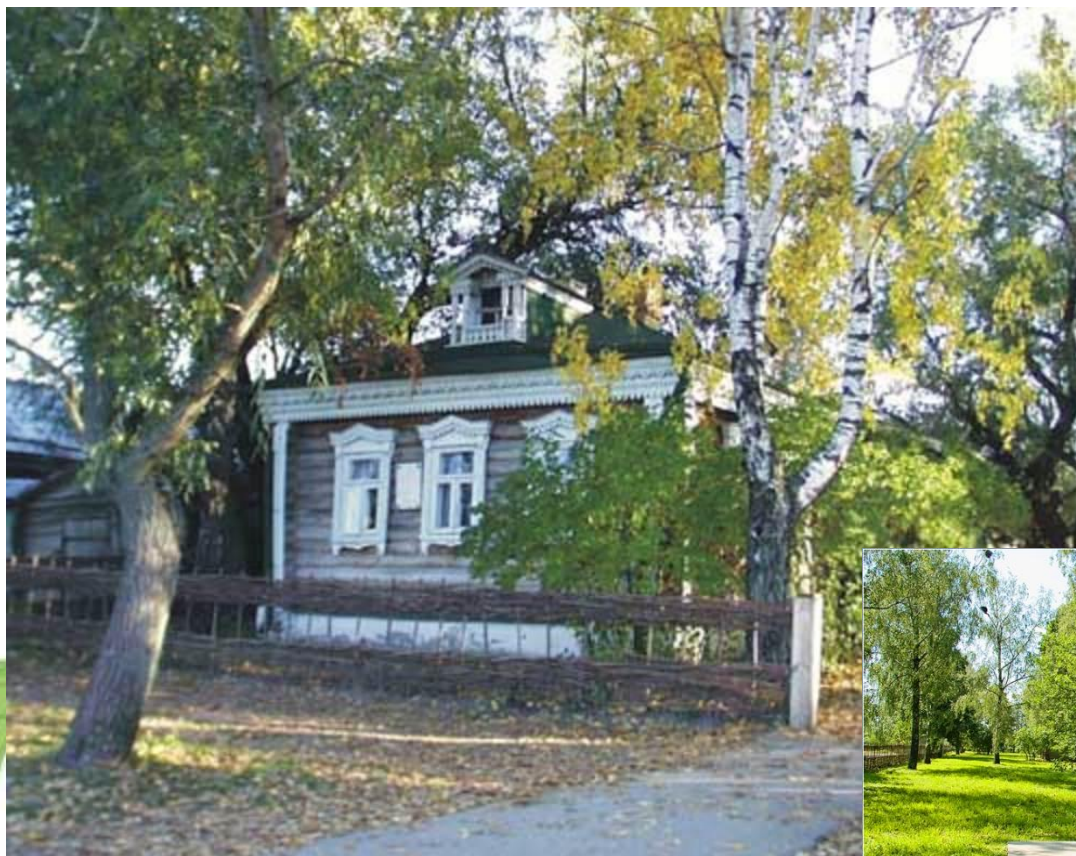
1895 - 1925

*Стихи мои,
спокойно
расскажите
про жизнь мою...*

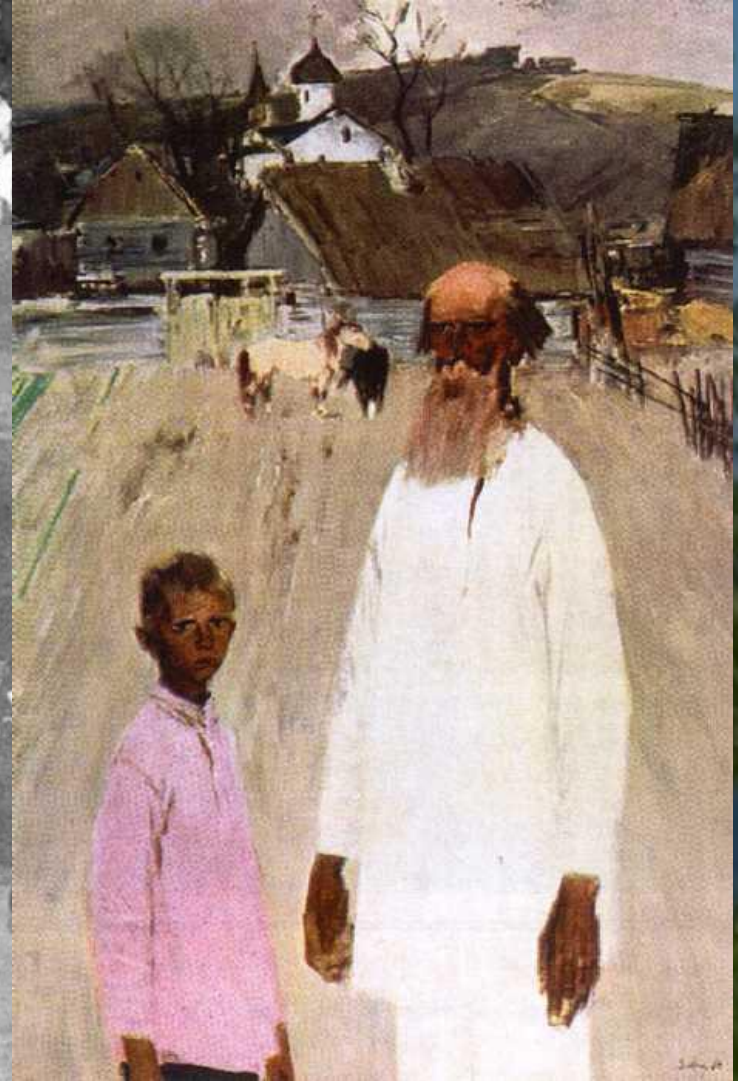
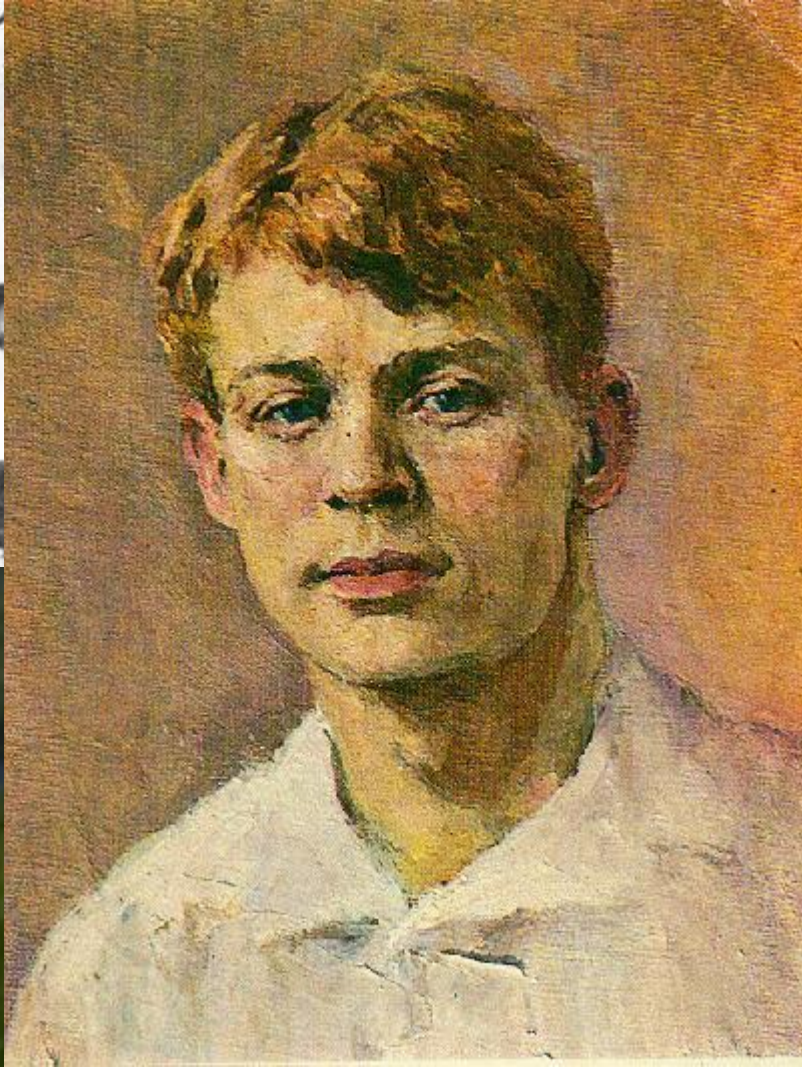
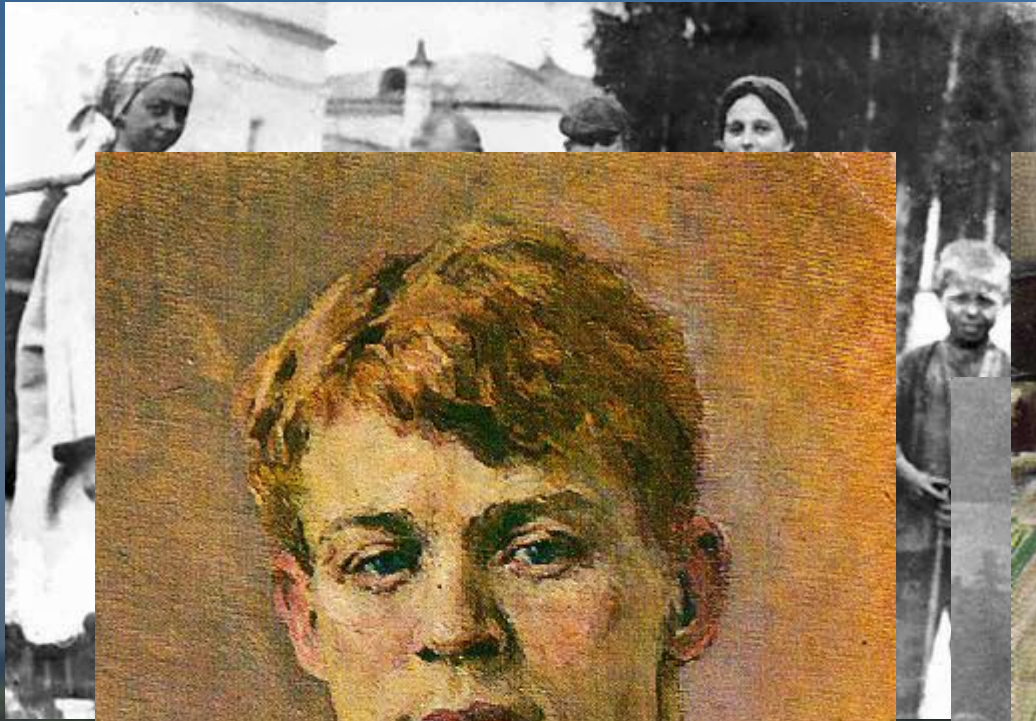


Литературные места России

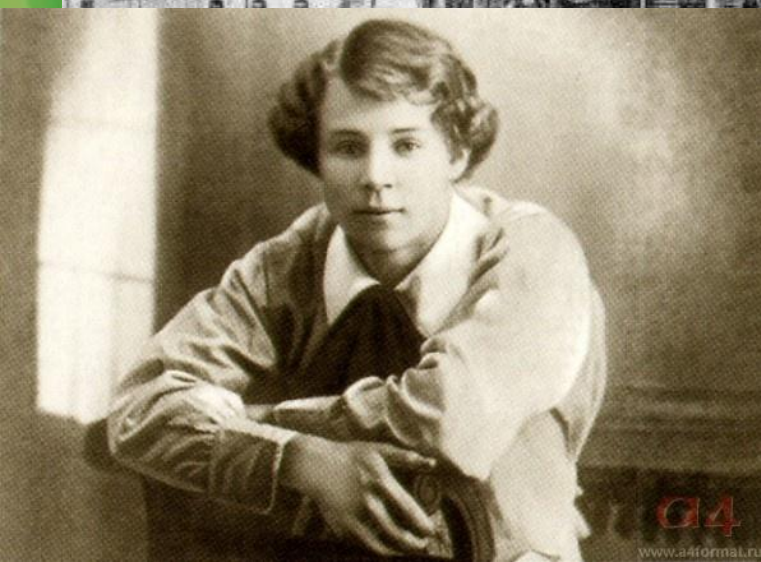
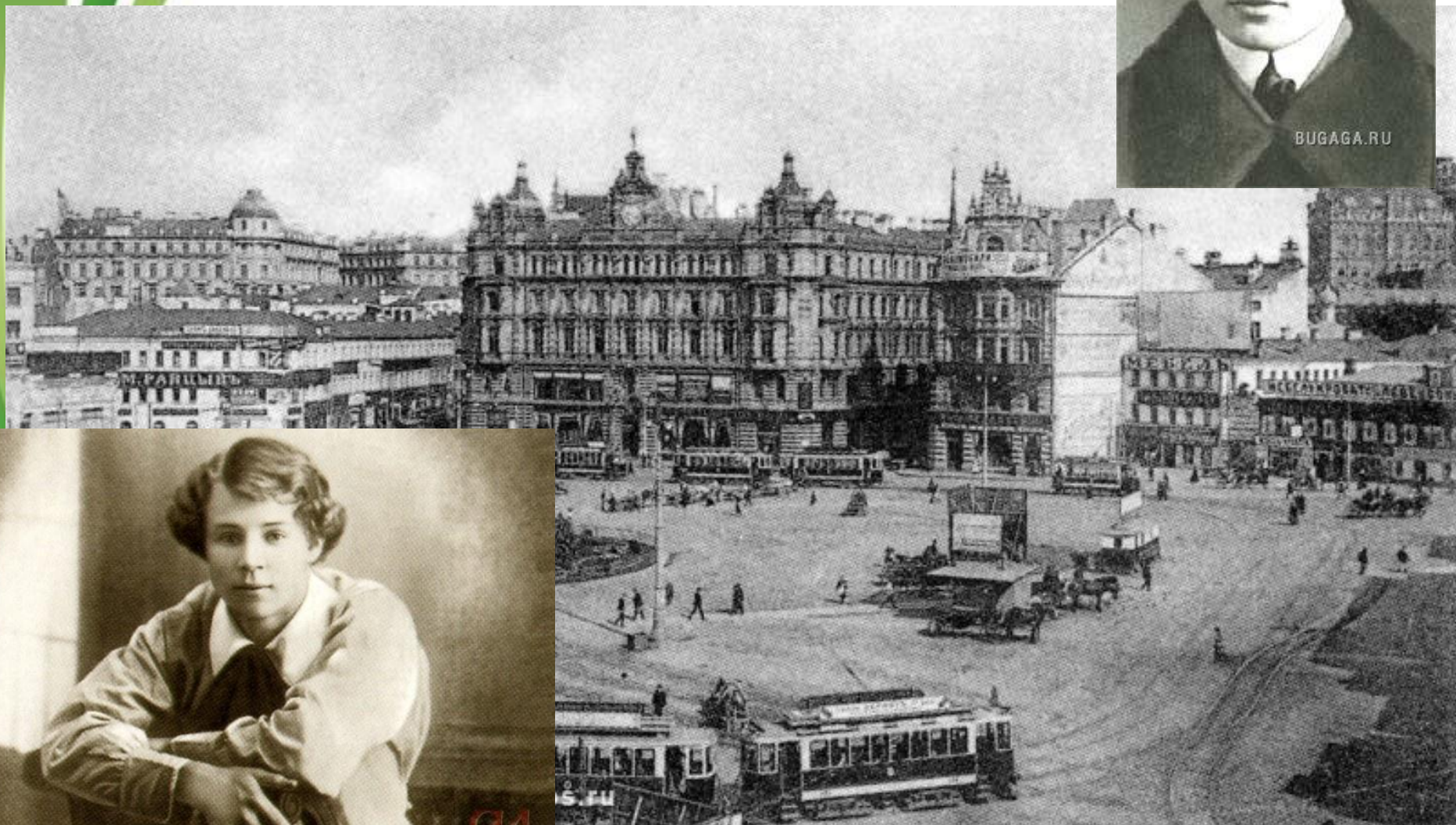
Село Константиново (Рязанская область)



Семья поэта



1912 год



1914 год — начало
Первой мировой войны.

1917 год — отречение от
власти русского царя, две
революции: Февральская и
Октябрьская.

**1918
год** — международная
интервенция.



«Я покинул родимый дом...»

Я покинул родимый дом,

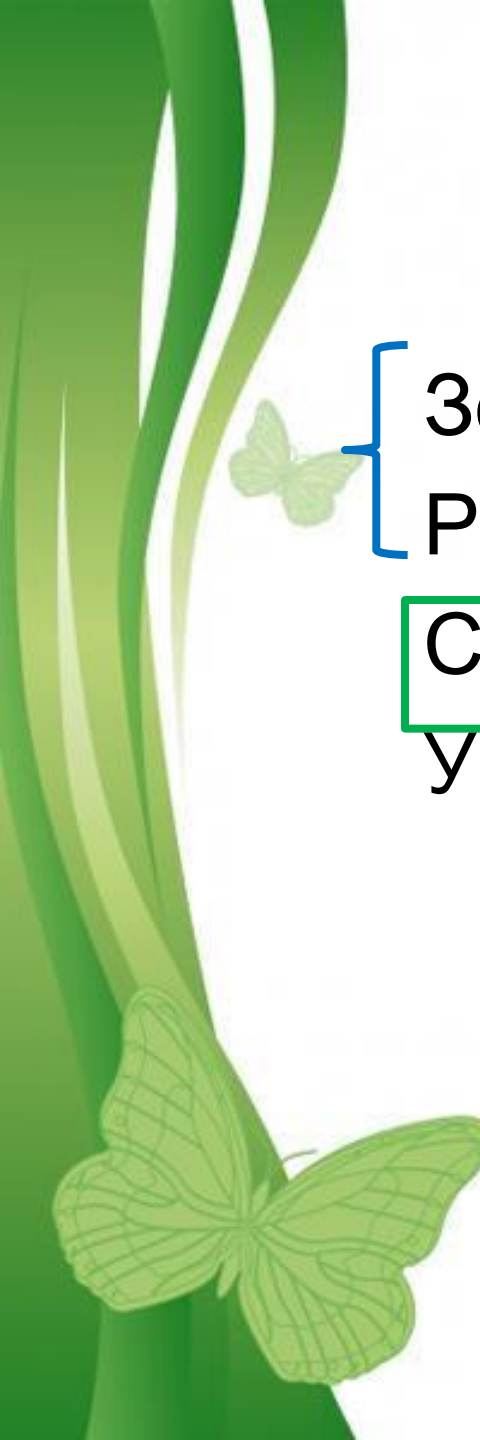
Голубую оставил Русь.

В три звезды березняк над прудом

Теплит матери старой грусть.



Родной - родимый метафора



Золотою лягушкой луна
Распласталась на тихой воде.

Словно яблонный цвет, седина
У отца пролилась в бороде.

сравнение

звукопись

мужская рифма

Я не скоро, не скоро вернусь!

Долго петь и звенеть пурге.

{
Стережет голубую Русь
Старый клен на одной ноге, }
}



И я знаю, есть радость в нем

Тем, кто листьям целует дождь.

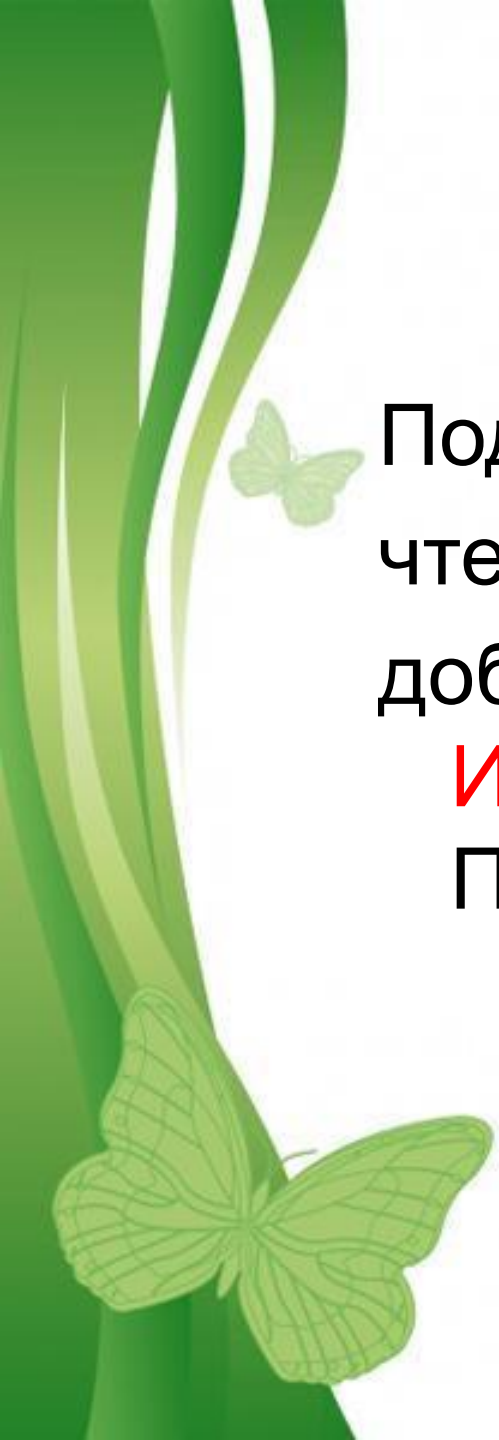
Оттого, что тот старый клен

Головой на меня похож.

1918



Задание на самоподготовку.



Подготовить выразительное чтение наизусть стихотворения «С добрым утром!» (форзац)

Индивидуальное задание (Павел Петрович Бажов)

«Низкий дом с голубыми ставнями...» (1924)

«Я покинул родимый дом...»

«Низкий дом с голубыми ставнями...»

...Голубую оставил Русь...

...Наше поле, луга и лес,
Принакрытые **сереньким** ситцем
Этих **северных бедных** небес

...Старый клен на одной ноге...

Только видели березь да цветь,
Да раakitник, **кривой и
безлистый...**

Долго петь и звенеть пурге

...Да разбойные слышали свисты,
От которых легко умереть

...И я знаю, есть радость в нем...

...**Нежность грустную** русской души

Словарь:

- *Березь* - т. е. березняки, которые могут расти на небогатых почвах.
- *Цветь* - т. е. неприхотливые, мелко цветущие растения.
- *Выть* — это диалектное слово.
Выть в рязанских говорах обозначает пашню, вспаханное поле.

Использованные интернет – материалы:

Есенин. Семейные фотографии :

- <http://www.russedina.ru/articul.php?aid=16154&pid=13>
- Сергей Есенин с дедом :
- <http://www.artsait.ru/foto.php?art=m/moiseenko/img/3>
- Константиново:
- <http://www.proza.ru/2011/09/27/515>
- Фотографии Есенина:
- <http://esenin.niv.ru/esenin/foto.htm>
- <http://www.bugaga.ru/interesting/1146709814-s-a-esenin.html>
- Драгоценные камни (алмаз, рубин, изумруд):
- [http:// wedsalon.ru/40-let-rubinovaya-svadba/](http://wedsalon.ru/40-let-rubinovaya-svadba/)