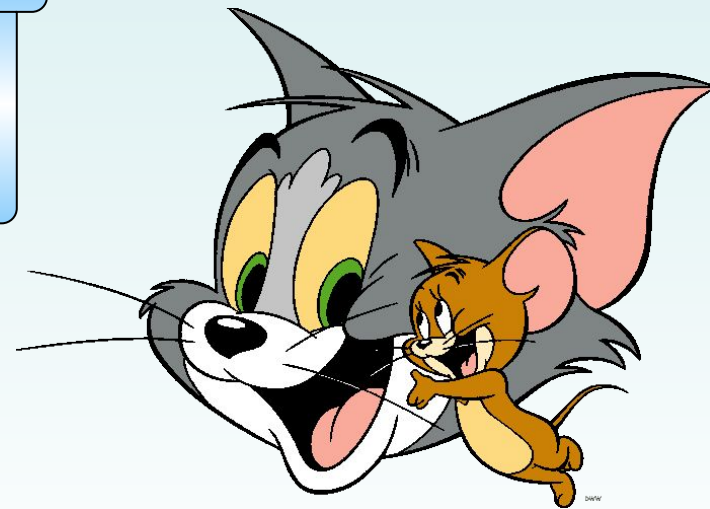


Введение в геометрию

Занятие 12



Задачи с ВОЗМОЖНЫМИ ЖИЗНЕННЫМИ СИТУАЦИЯМИ

6 класс.

Каратанова Марина Николаевна
МКОУ СОШ №256 ГО ЗАТО г.Фокино
Приморский край



Разминка

№ 1

Расшифруйте запись, в которой звёздочки обозначают цифры, если известно, что каждое из чисел не меняет своего значения, если прочитать его справа налево:

$$** + *** = ****$$

$$22 + 979 = 1001$$

Решение

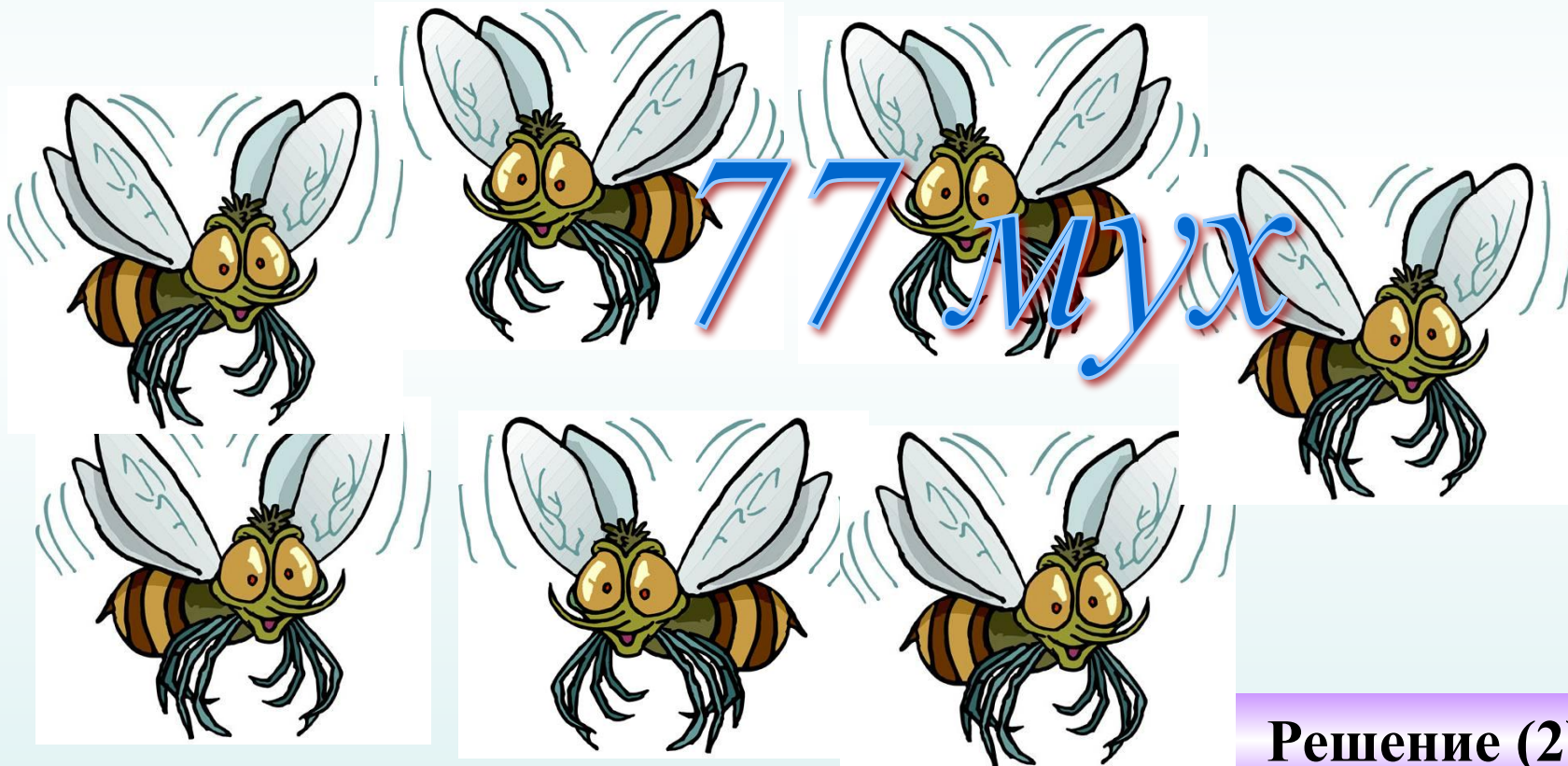




Разминка

В гостях у Храброго
Портняжки

№2



Решение (2)



Разминка

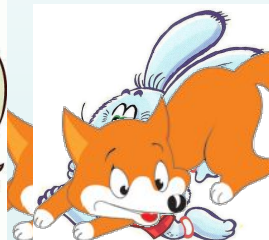
№3

В лесу проводился кросс. Белке показалось, что первое место занял заяц, а второе – лиса.

Сороке же показалось, что заяц был вторым, а первым – Конёк-Горбунок. Судья соревнования Филин уточнил, что белка и сорока пр

ну
р

порядке
ители?



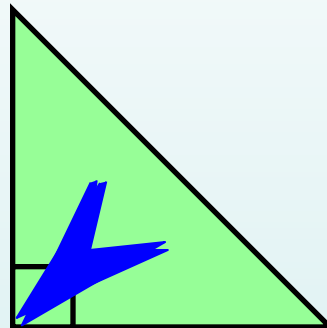
Ответ

№1

Решение задач



Имеется доска с параллельными краями.
Плотнику надо отрезать конец доски под
Углом 45° . Как это сделать?



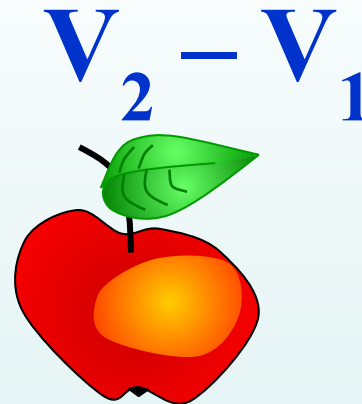
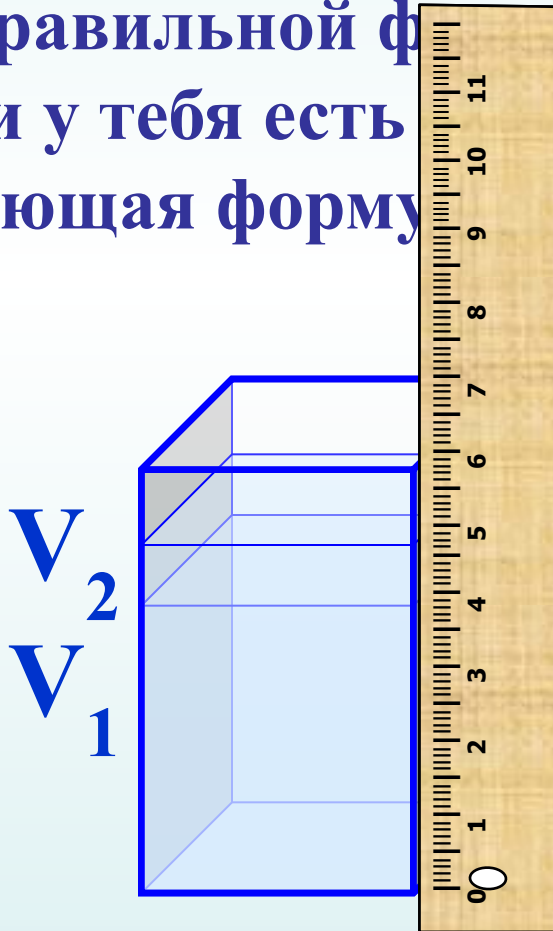
Ответ (2)

№2

Решение задач



Нужно вычислить объём предмета неправильной формы. Как это сделать, если у тебя есть линейка и пустая банка, имеющая форму параллелепипеда.



Ответ

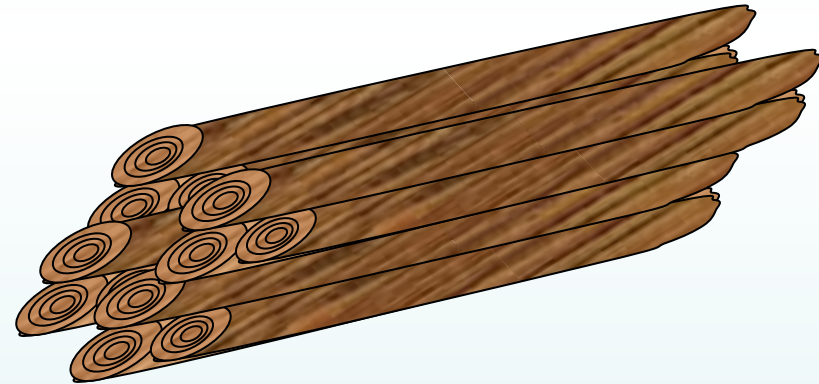
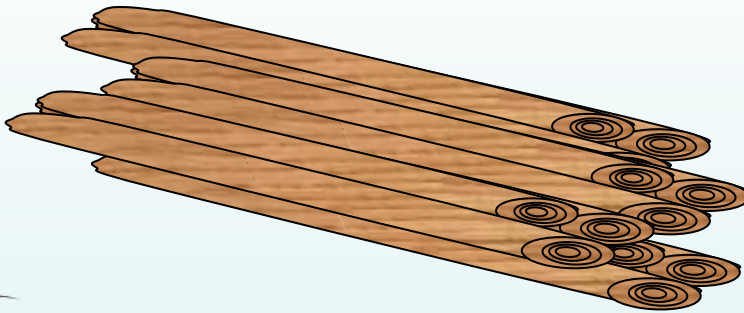


№3

Решение задач



На лесопилке имеются брёвна длиной 6м и 7м. Надо напилить 42 чурбака длиной 1м. Какие брёвна выгоднее пилить?

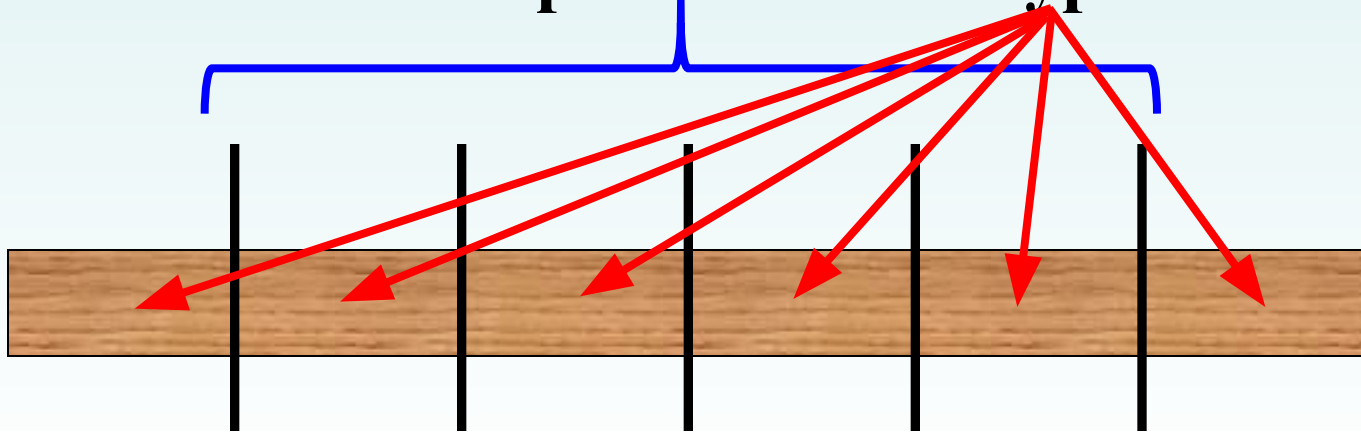


Решение

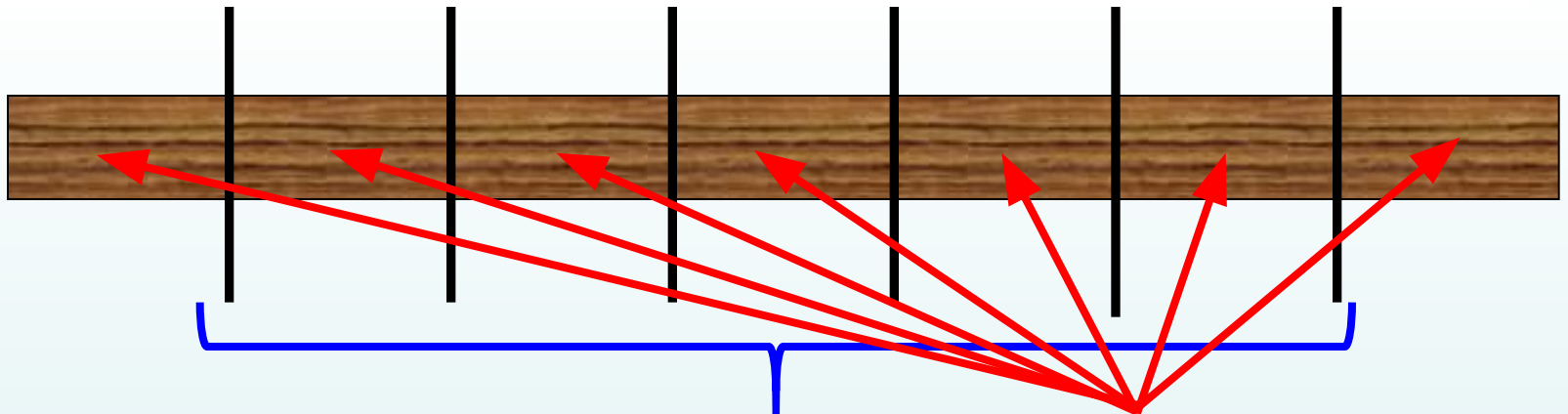
$$42 : 6 - 5 = 35 \text{ распилов}$$

5 распилов – 6 чурбаков

6м



7м



6 распилов – 7 чурбаков

$$42 : 7 - 6 = 36 \text{ распилов}$$

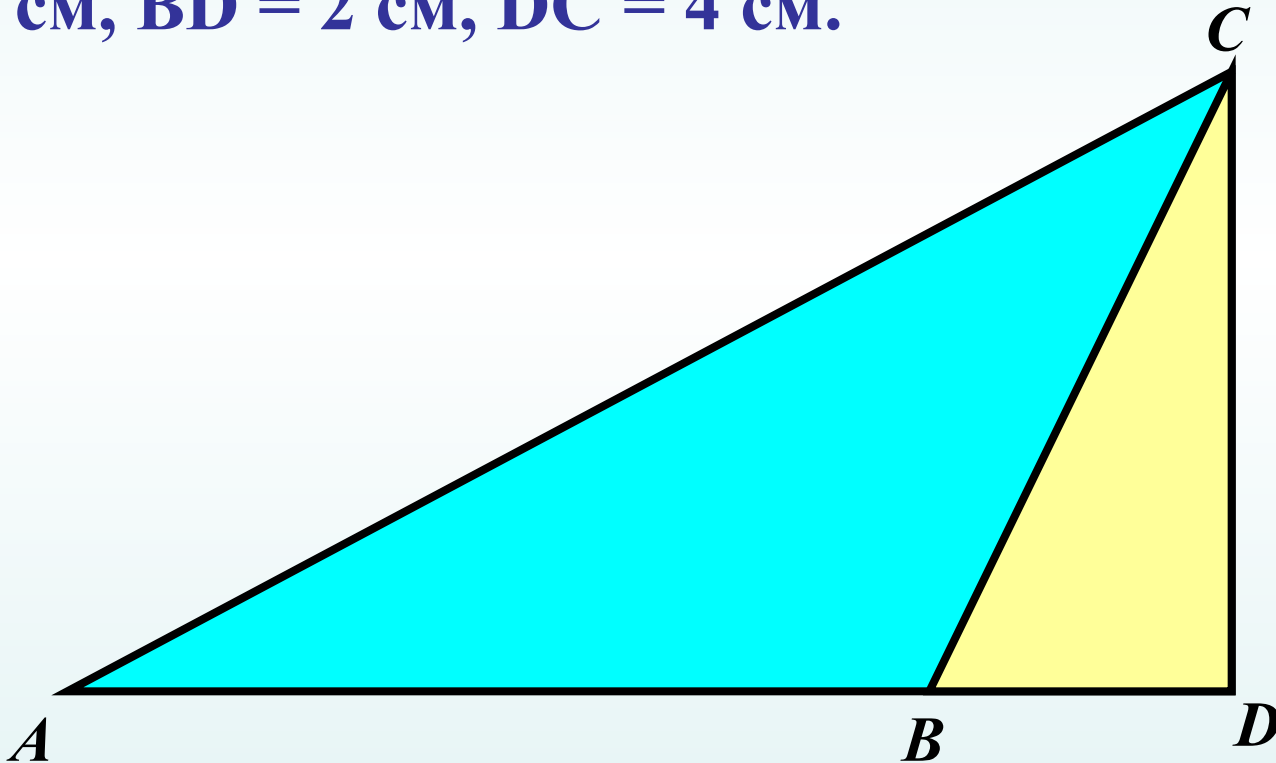
Ответ (3)

№4

Решение задач



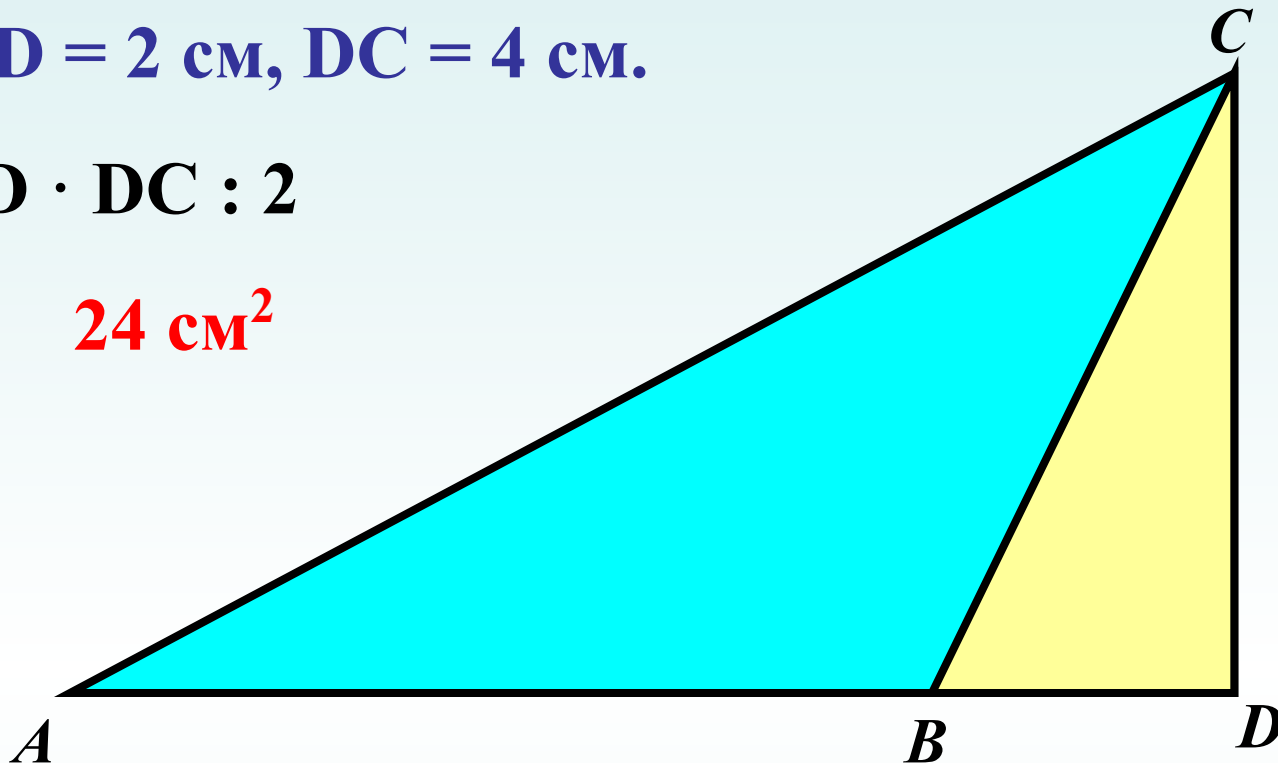
Найдите площадь треугольника ABC, если $AB = 10$ см, $BD = 2$ см, $DC = 4$ см.



Решение

$AB = 10 \text{ cm}, BD = 2 \text{ cm}, DC = 4 \text{ cm}.$

$$\begin{aligned} 1) \quad S_{ADC} &= AD \cdot DC : 2 \\ &= 12 \cdot 4 : 2 = 24 \text{ cm}^2 \\ &= \end{aligned}$$



$$2) \quad S_{BDC} = BD \cdot DC : 2 = 2 \cdot 4 : 2 = 4 \text{ cm}^2$$

$$3) \quad S_{ABC} = S_{ADC} - S_{BDC} = 24 \text{ cm}^2 - 4 \text{ cm}^2 =$$

20 cm^2

ОТВЕТ

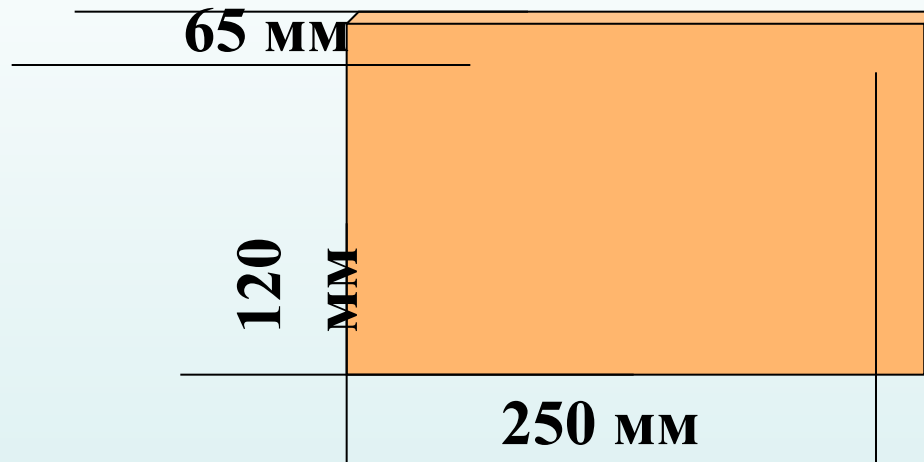


№5

Решение задач



В сарае требуется сделать кирпичный пол в один слой, толщина которого равна наименьшему размеру кирпича. Сколько штук кирпича потребуется, если длина сарая 3,5 м, ширина 1,9 м? Размеры кирпича 250 мм × 120 мм × 65 мм.



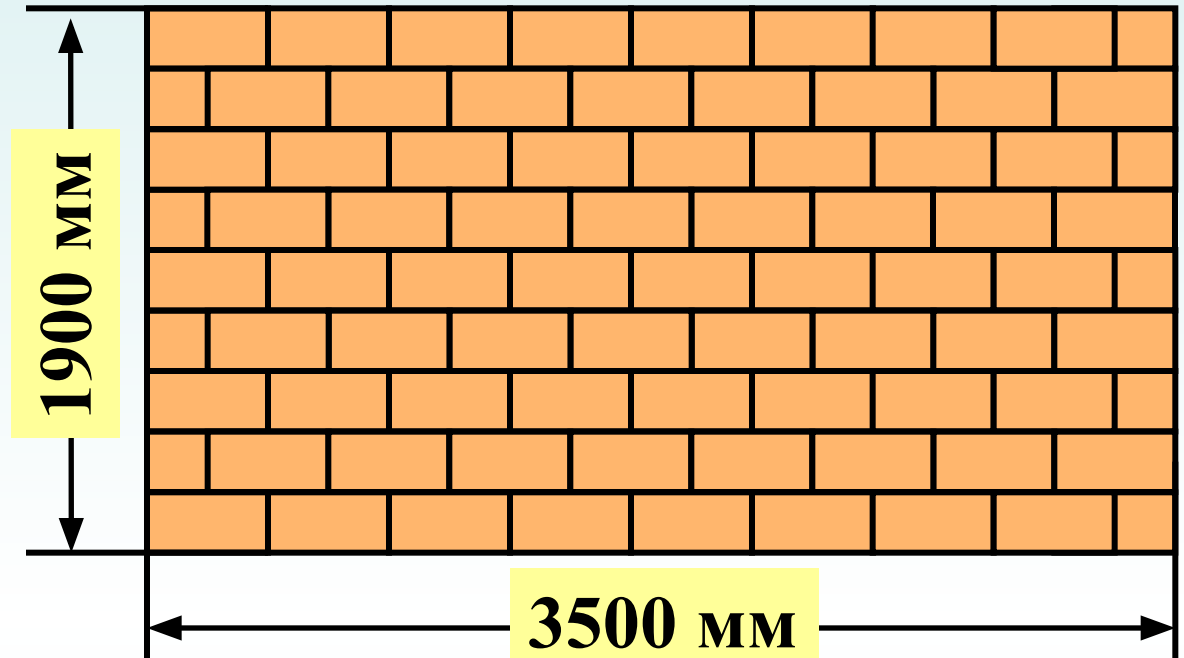
Решение





Площадь пола:

$$3500 \cdot 1900 \\ = 6650000 \text{ (мм}^2\text{)}$$



Площадь одного кирпича
с наименьше толщиной в 65 мм:

$$250 \cdot 120 = 30000 \text{ (мм}^2\text{)}$$

=

$$6650000 : 30000 \approx 222$$



Ответ (2)

Методическое пособие

Введение в геометрию. 6 класс: планирование, конспекты занятий / авт.-сост. И.В.Фотина. – Волгоград: Учитель, 2010.

Муха:

<http://taburet-ok.narod.ru/16.jpg>

Зайчик:

<http://edusladkovo.ru/assets/images/maika/emblema/saiez.jpg>

Лисичка:

http://ai-cdr.ucoz.ru/kartinki_3/lisica_0003.gif

Конёк - Горбунок:

http://pictures.ucoz.ru/_ph/3/2/167103587.png

Ворона:

http://img-fotki.yandex.ru/get/4519/101695605.70b/0_7e6a5_92f7e251_XL

Белочка:

http://allforchildren.ru/pictures/squirrel_s/squirrel038.gif

Сова:

http://data.lact.ru/f1/s/39/174/image/653/795/medium_OWL.gif

