

# Виды одежды, ее назначение



*Яшина Анна Валерьевна*

*Учитель технологии  
высшей категории*

*МБОУ гимназии №184*

*г. Нижний Новгород*

- Чем является одежда для человека?
- Какую функцию она несет?

# ОДЕЖДА

*это изделие (или несколько изделий),  
надеваемое человеком и несущее  
утилитарные или эстетические  
функции*



# Классификация одежды по назначению

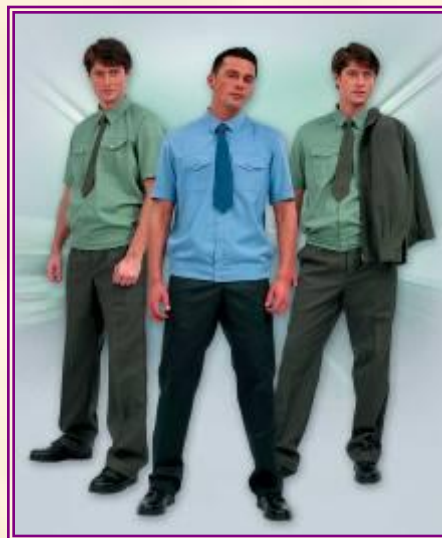
**бытовая**



**спортивная**



**форменная**



**производственная**





# Бытовая одежда

*Домашняя*

*Повседневная*

*Нарядная*



# Форменная одежда

**Железнодорожников**



**Летчиков**



**Военных**



**Милицей**





# Производственная одежда



**Специальная одежда для  
выполнения различных работ**



**Для выполнения  
кулинарных работ**



**Для выполнения  
домашних работ**



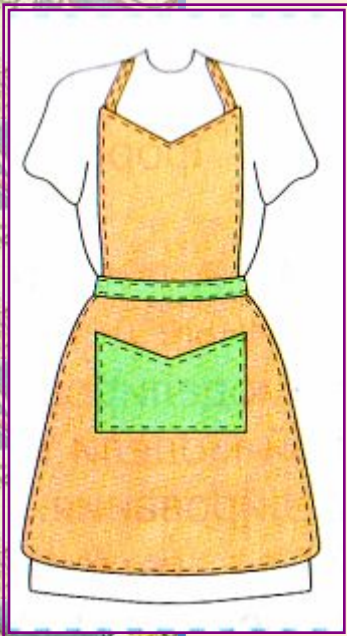
# Фартук

Широко распространенная и почти не  
изменяющаяся часть одежды с древнейших  
времен до наших дней





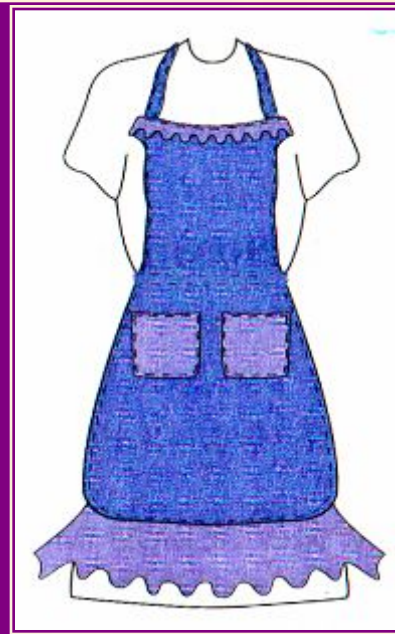
# Виды фартуков по покрою



Отрезной  
фартук с  
нагрудником



Цельнокроеные  
фартуки



фартук без  
нагрудника



# Фартук в народном костюме

- Самой декоративной и богато украшенной частью женского костюма был передник, или занавеска, закрывающий женскую фигуру спереди. Передник обычно делали из холста и украшали вышивкой, тканым узором, цветными отделочными вставками, шелковыми узорными лентами.

Край передника оформляли зубцами, белым или цветным кружевом, бахромой из шелковых или шерстяных ниток, оборкой разной ширины



# Требования к одежде

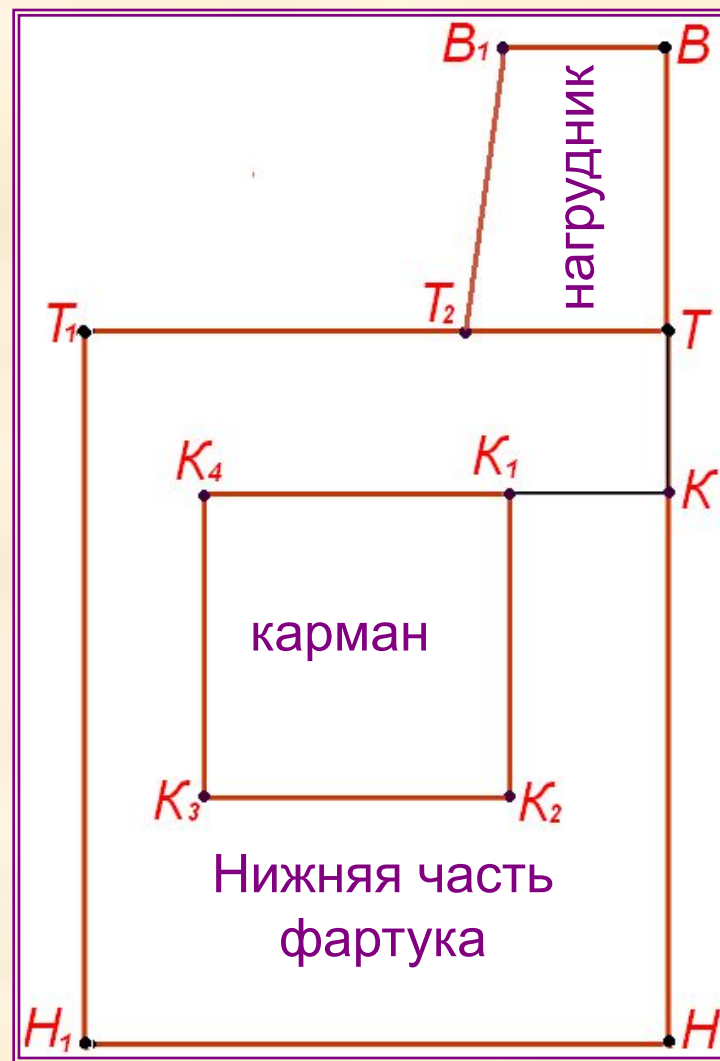
- Ткань и отделка должны быть прочными.
- Одежда должна хорошо стираться и гладится.
- Быстро впитывать влагу и быстро сохнуть.
- Легко надеваться и сниматься.
- Обеспечивать свободу движения, дыхания, кровообращения.



# Название деталей фартука

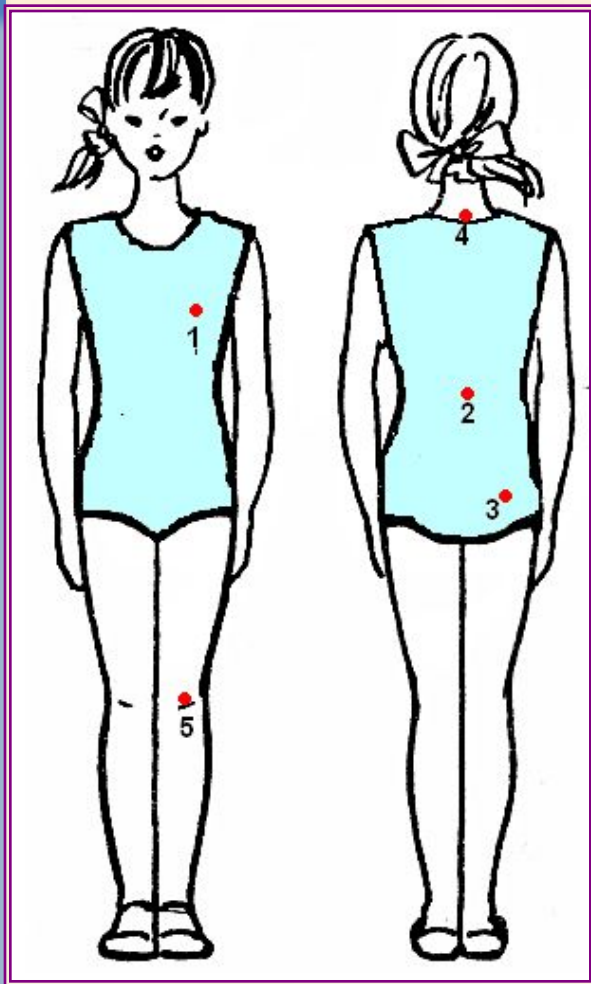
ПОЯС

бретель



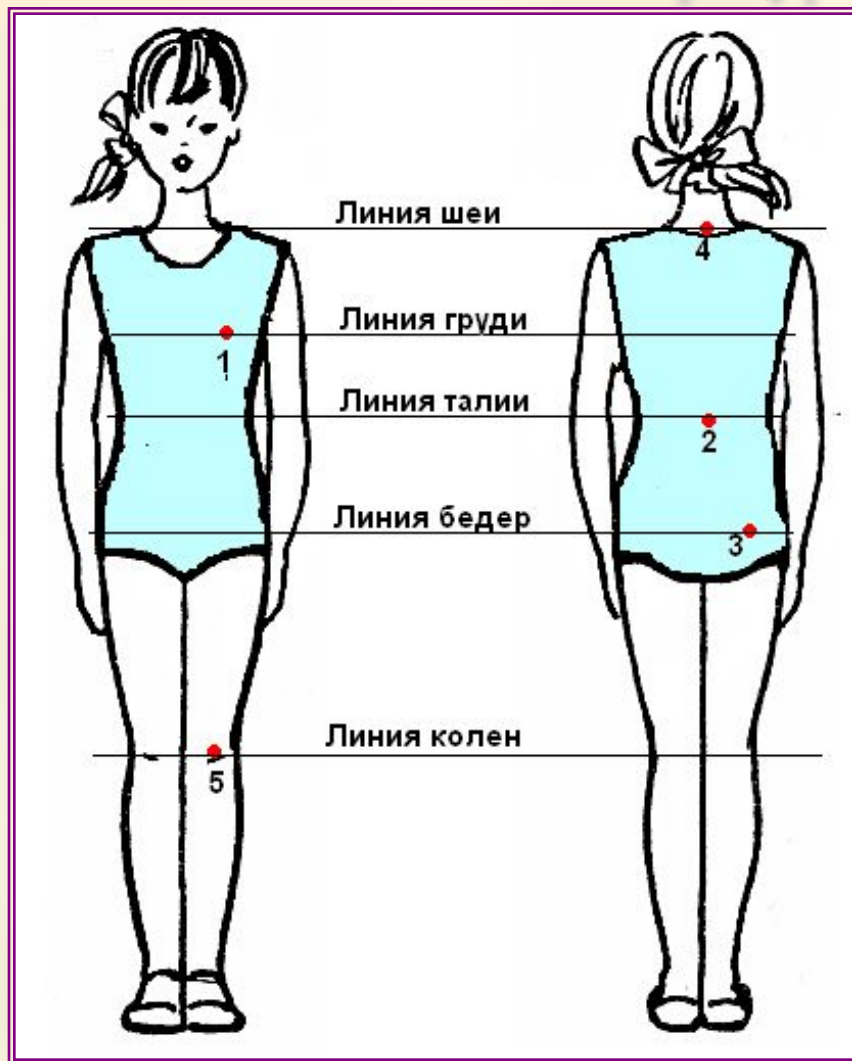


# Основные точки и линии на фигуре человека



Название точек и линий	№ точек
Выступающая точка груди	1
Точка пересечения талии с позвоночником	2
Выступающая точка ягодиц	3
Шейная точка	4
Коленная точка	5

# Основные точки и линии на фигуре человека

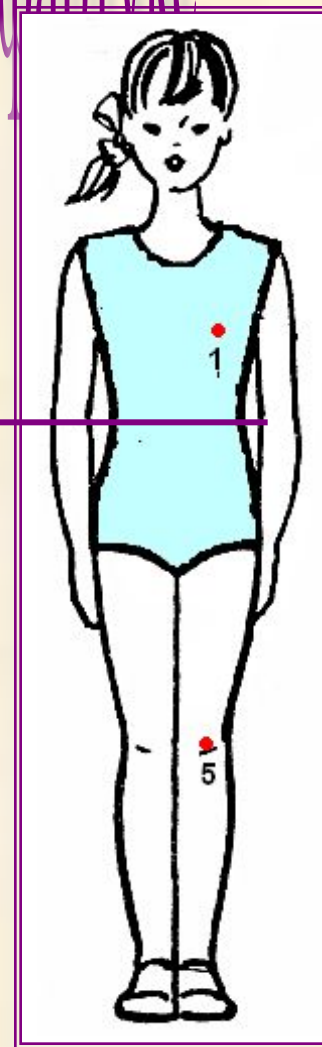
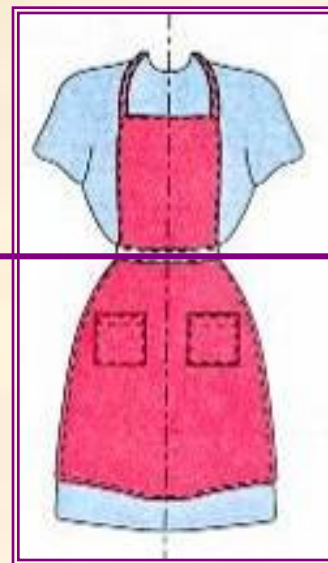
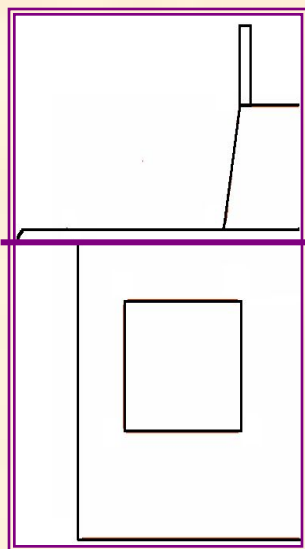


# Условные линии на фигуре человека





# Условные линии на фигуре человека и на фартуке



- Совпадают ли условные линии на фигуре человека с линиями на готовом фартуке?
- На выкройке?