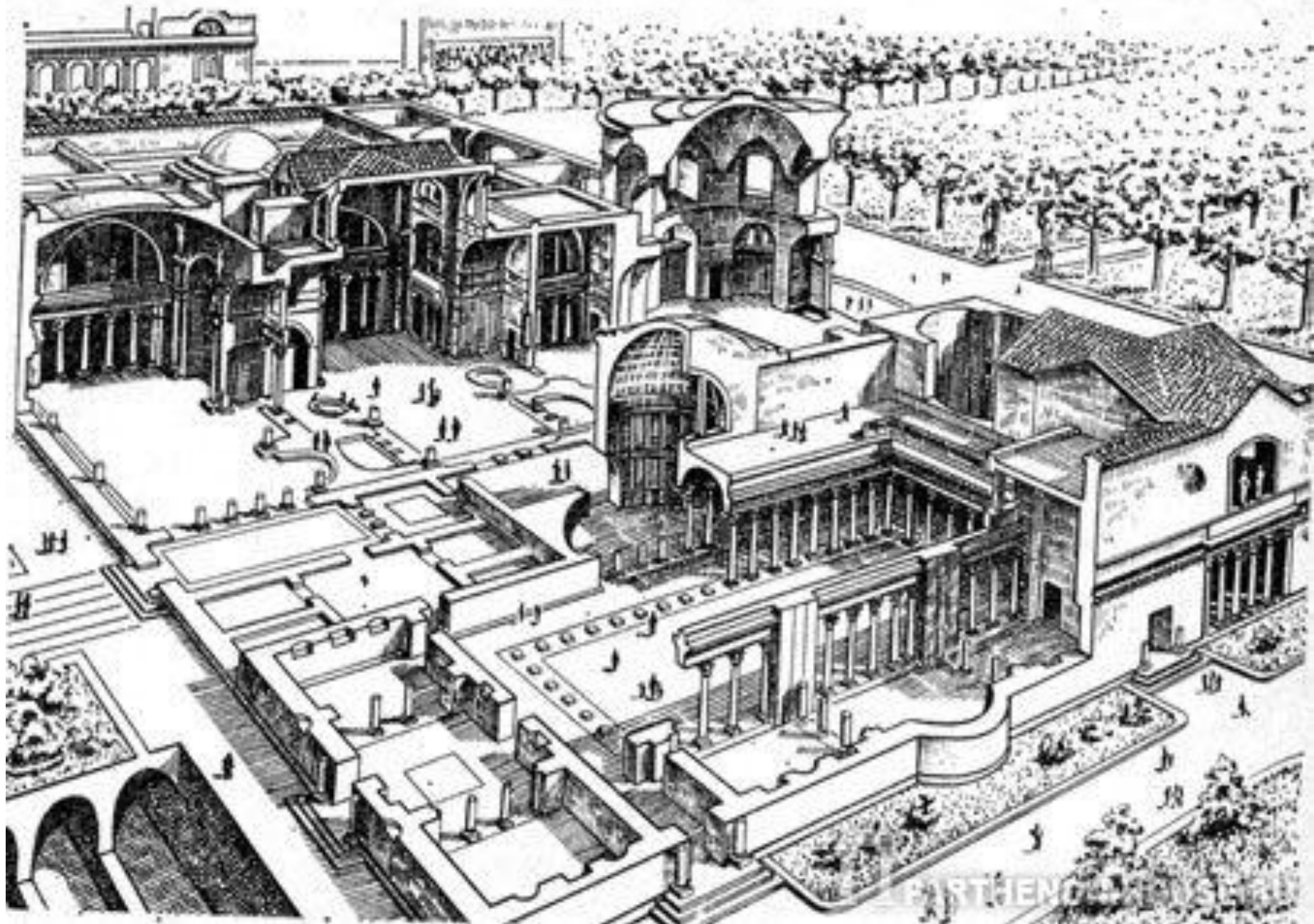


Рим. Мост и мавзолей Адриана, превращенный в средние века в так называемый замок св. Ангела. Последней постройкой Адриана в Риме был его мавзолей, строительство которого начато было за несколько лет до его смерти. Это был массивный. круглый в плане объем диаметром 64 м, покоящийся на высоком цоколе и увенчанный конусообразным завершением. К мавзолею, расположенному на правом берегу Тибра, с Марсова поля вел мост, украшенный статуями. Этот мемориальный ансамбль, законченный уже после смерти Адриана, был последней крупной градостроительной работой в столице империи.



Термы в Каракалле.



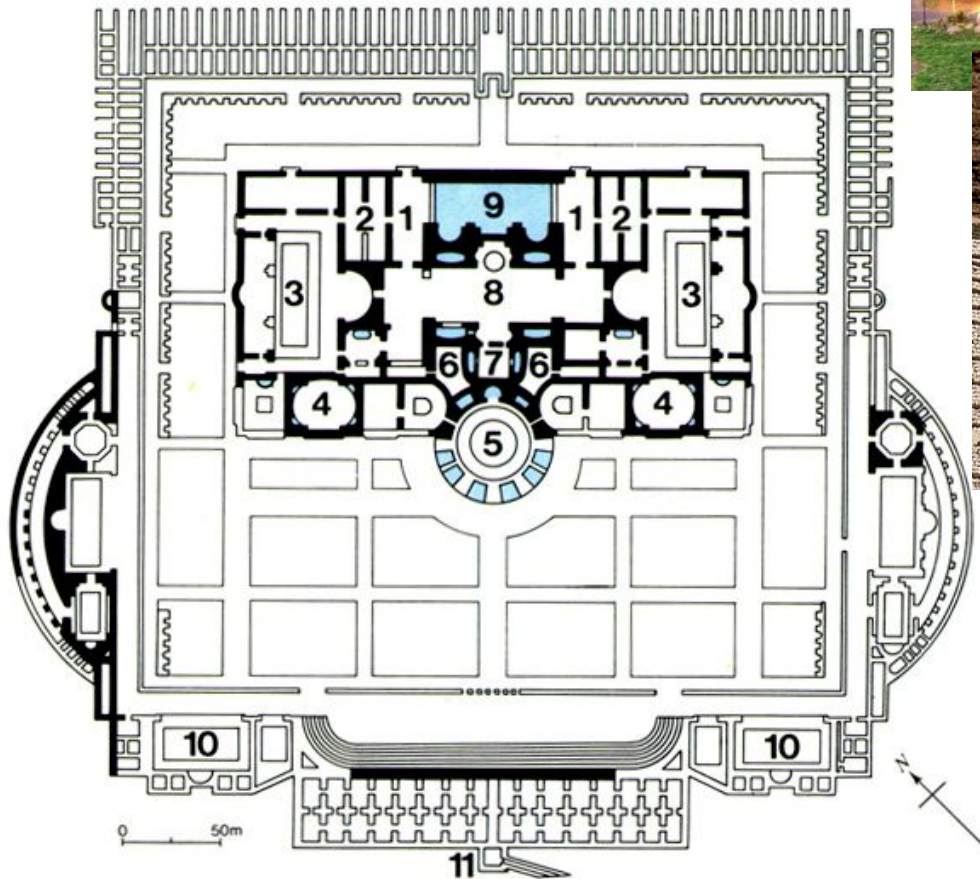
Термы в Каракалле

Вид с Палатинского холма





Термы в Каракалле

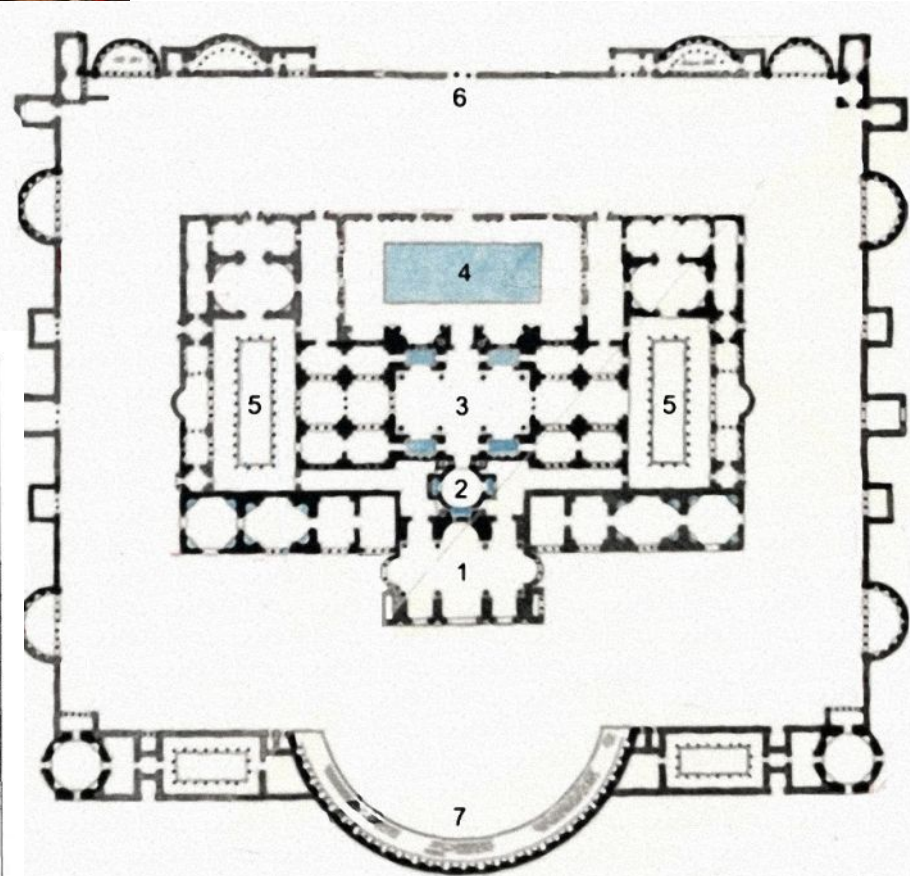
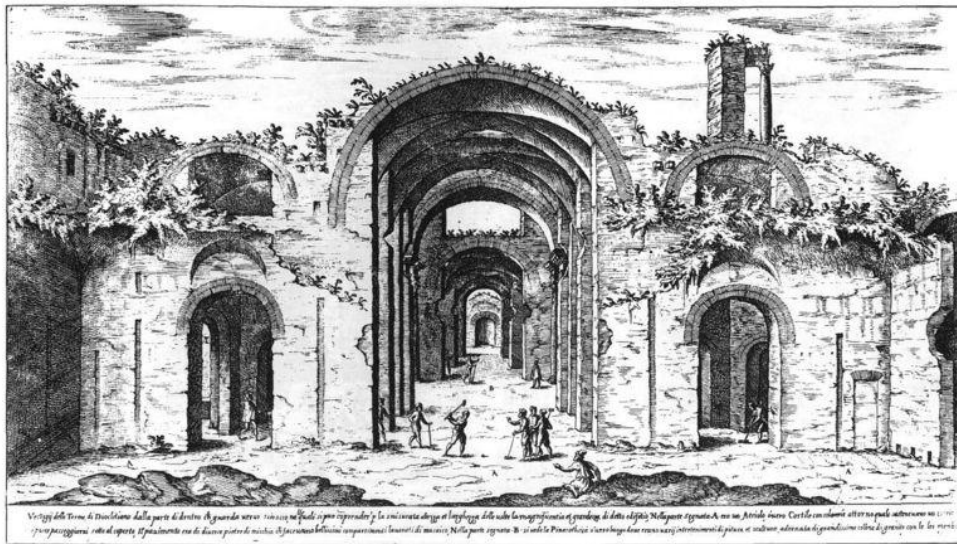


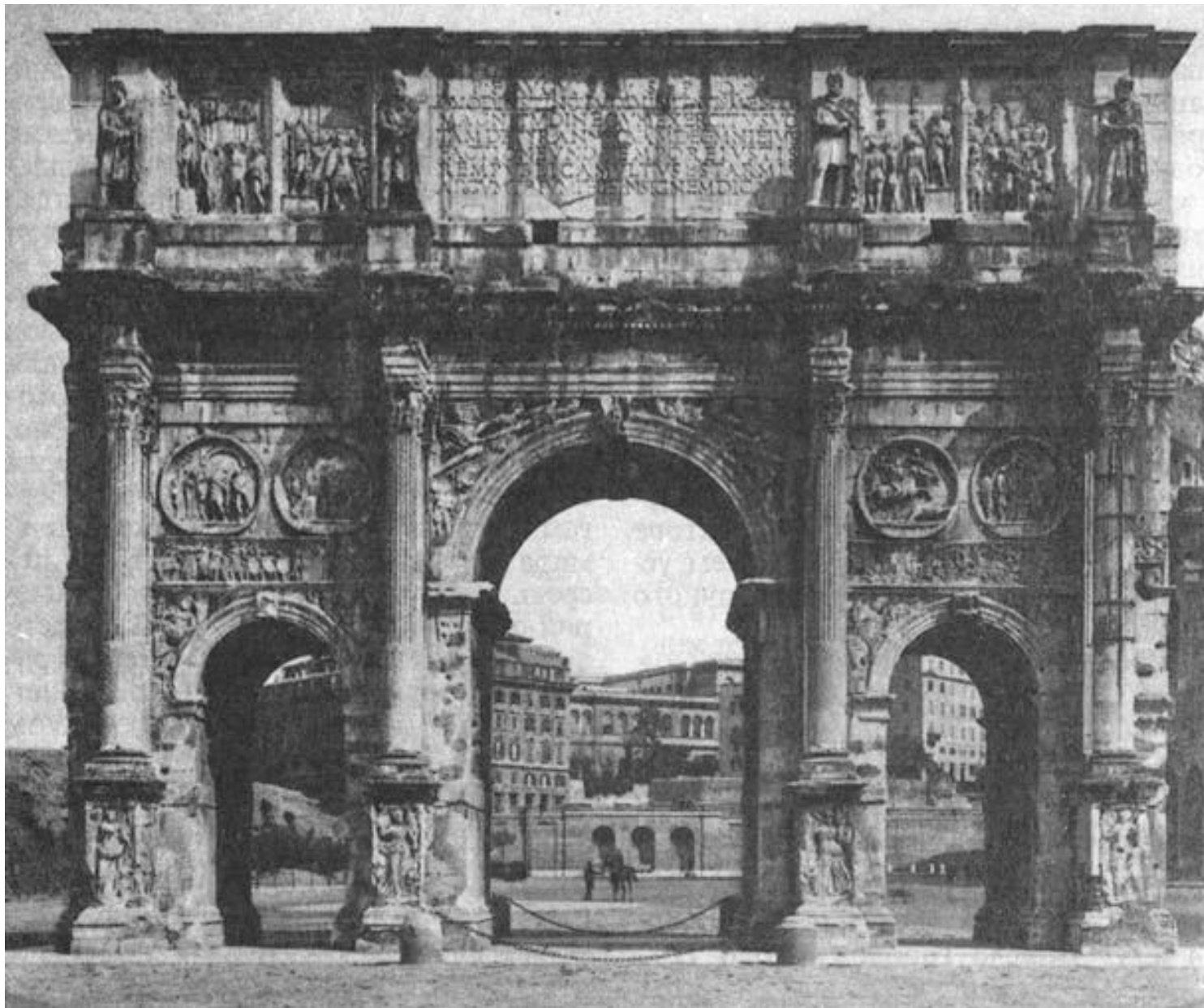
Все Страны Мира
stranymira.com





Термы Диоклетиана бы
ли крупнейшим
комплексом такого рода





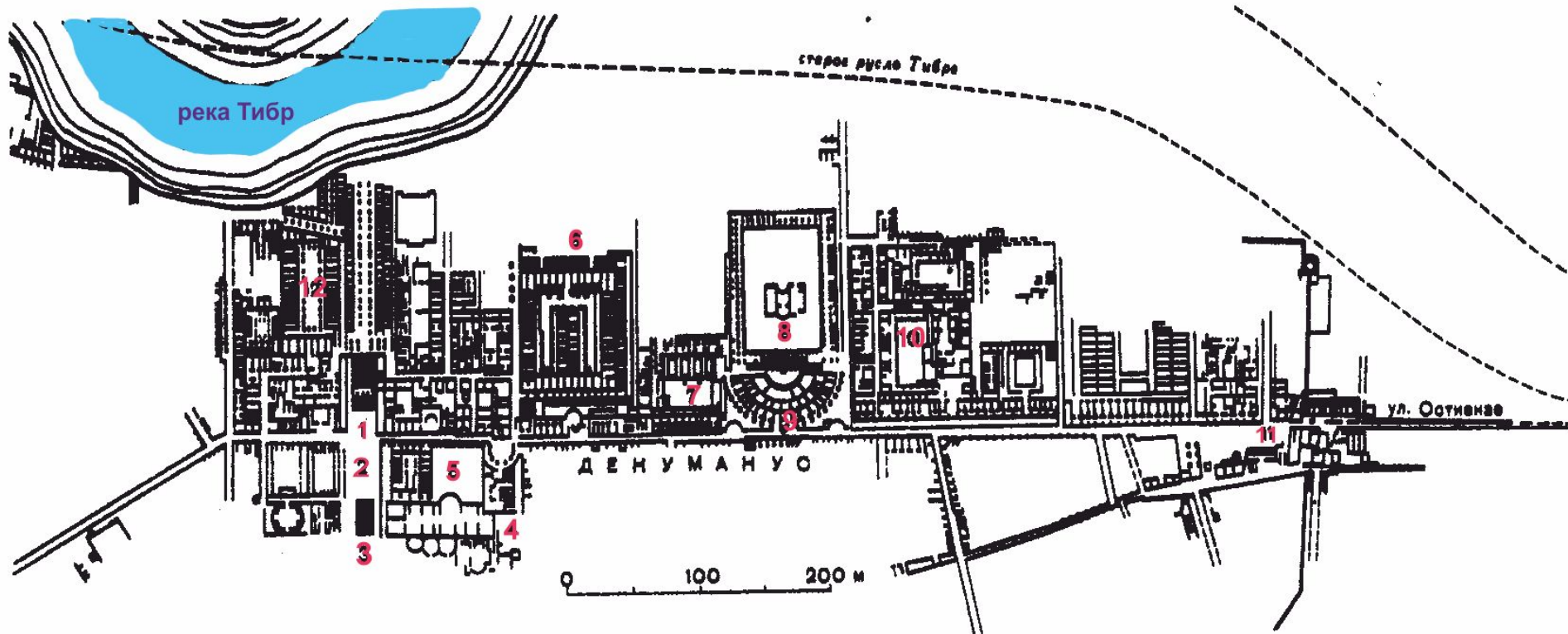
черты упадка
римской
классической
архитектуры,
что
сказывалось в
ее
размещении,
пропорциях и
декоре.

Рим. Арка Константина. Сооружена около 312 г. до н. э.

Карта Римской империи



Город Остия

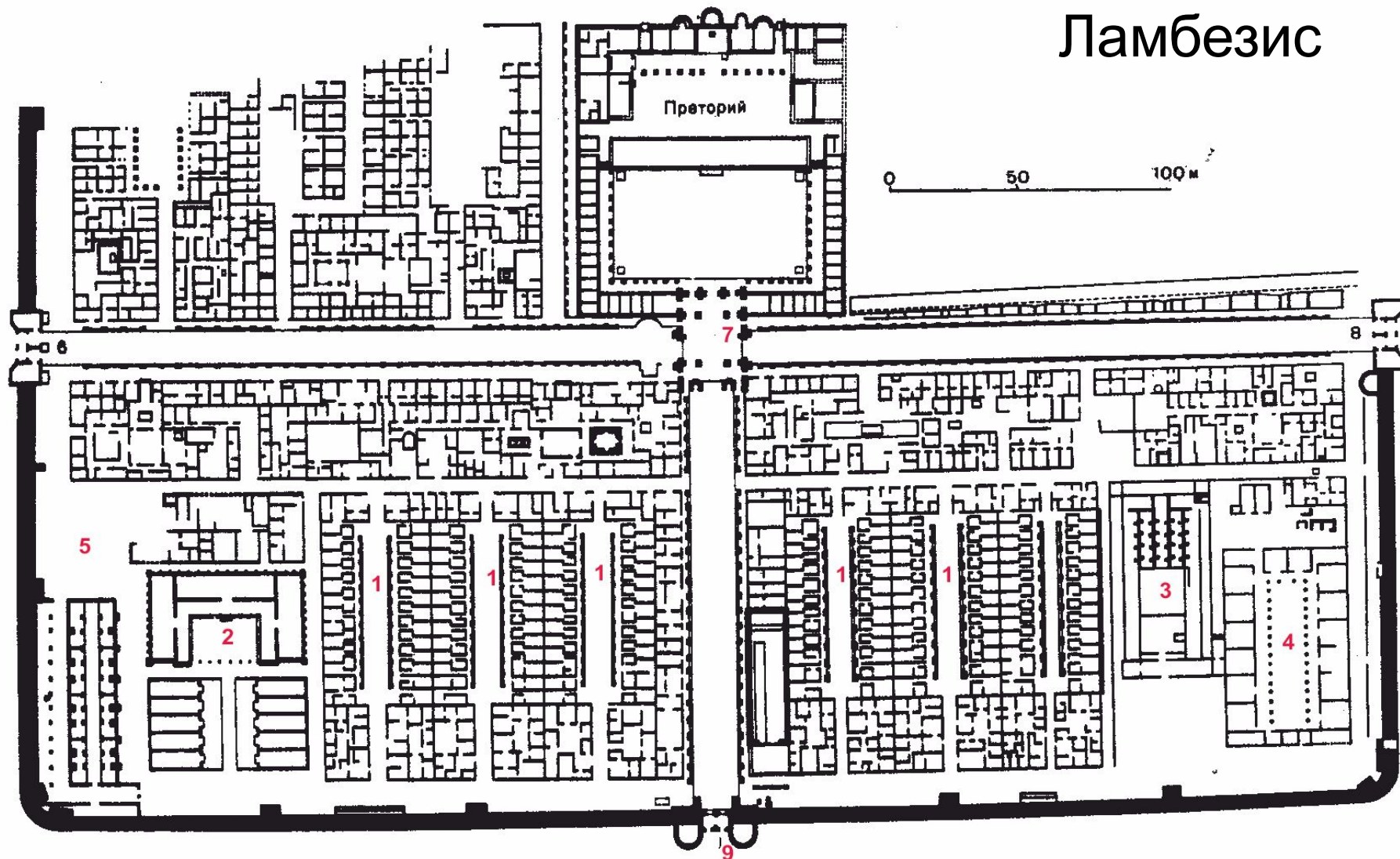


Остия. Основана около 330г. до н. э.; перестроена в конце I в. до н. э. Фрагмент плана города 1 -храм Юпитера, Юноны и Минервы; 2-форум; 3-храм Ромы и Августа; 4-Большие термы; 5-двор, примыкавший к главной улице (декуманус максимум); 6-склады; 7-комплекс четырех храмов (II в. до н. э.); 8-портик театра; 9-театр; 10 -термы; 11-Римские ворота; 12-рынок и склады

Остия в структуре Рима



Ламбезис

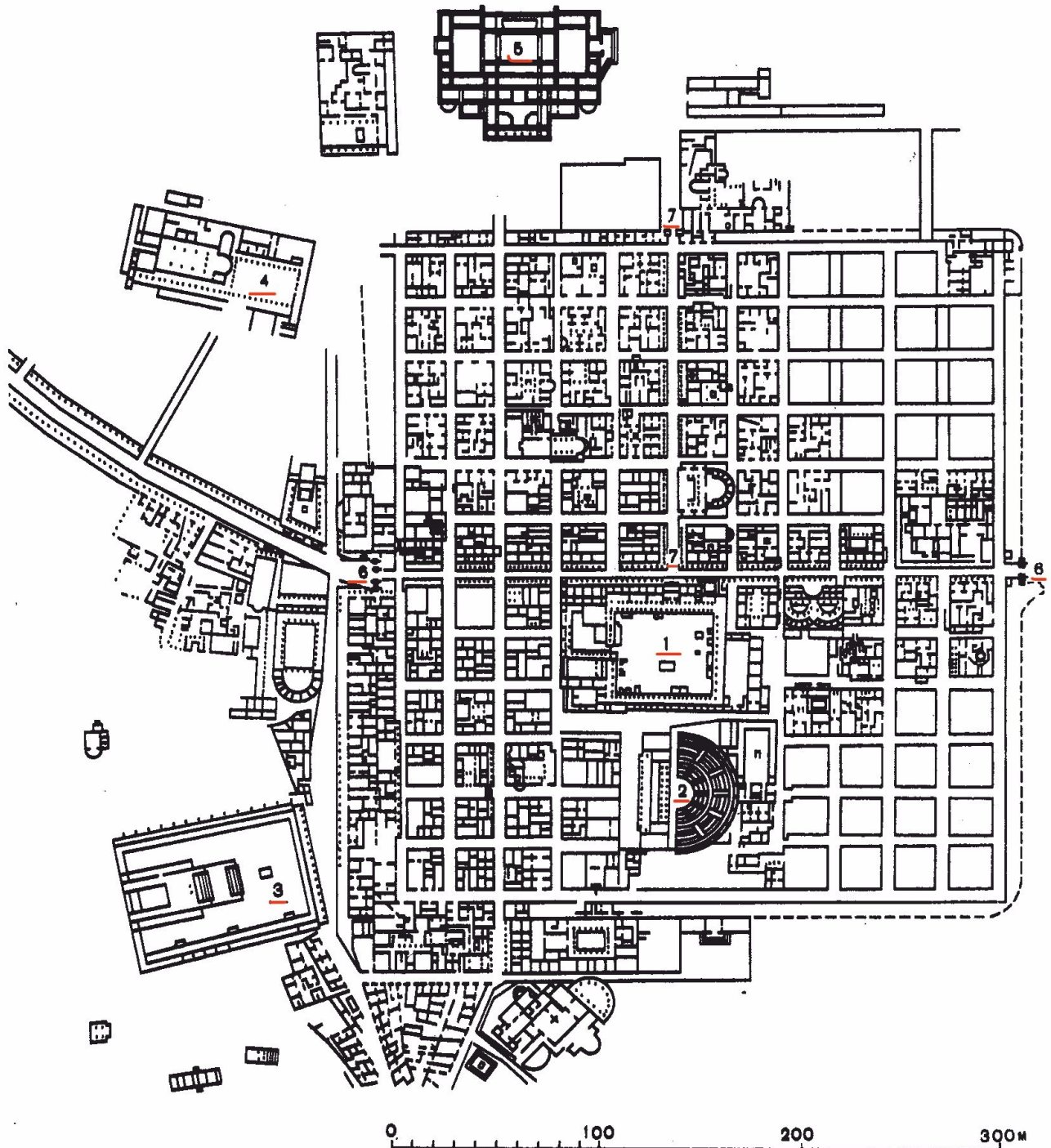


Ламбезис. Город-лагерь в Северной Африке, основанный императором Адрианом во II в, н. э. 1-казармы солдат; 2, 3, 4-магазины и склады; 5-конюшни; 6-8-декуманус и к северу от него-квартиры военачальников; 7-9-кардо; 7 - тетрапил

Тимгад. Перспектива главной улицы («декуманус максимус») с
воротами Траяна

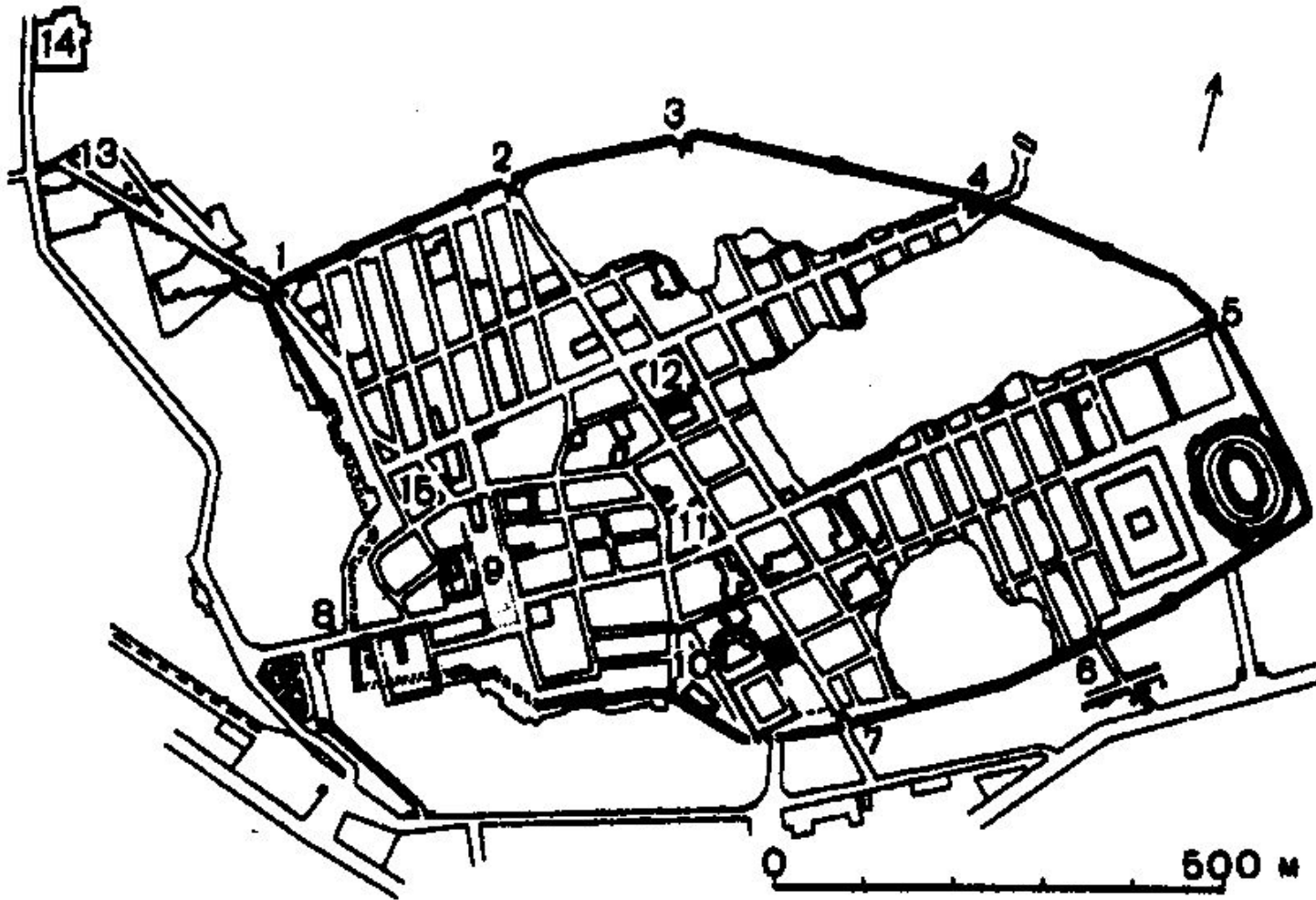


Тимгад



Тимгад. Город в Северной Африке (основан при Траяне в начале II в. н. э.) 1-форум; 2-театр; 3-Капитолий; 4-базилика; 5-большие северные термы; 6-б-«декуманус максимум»; 7-7-кардо

Помпеи



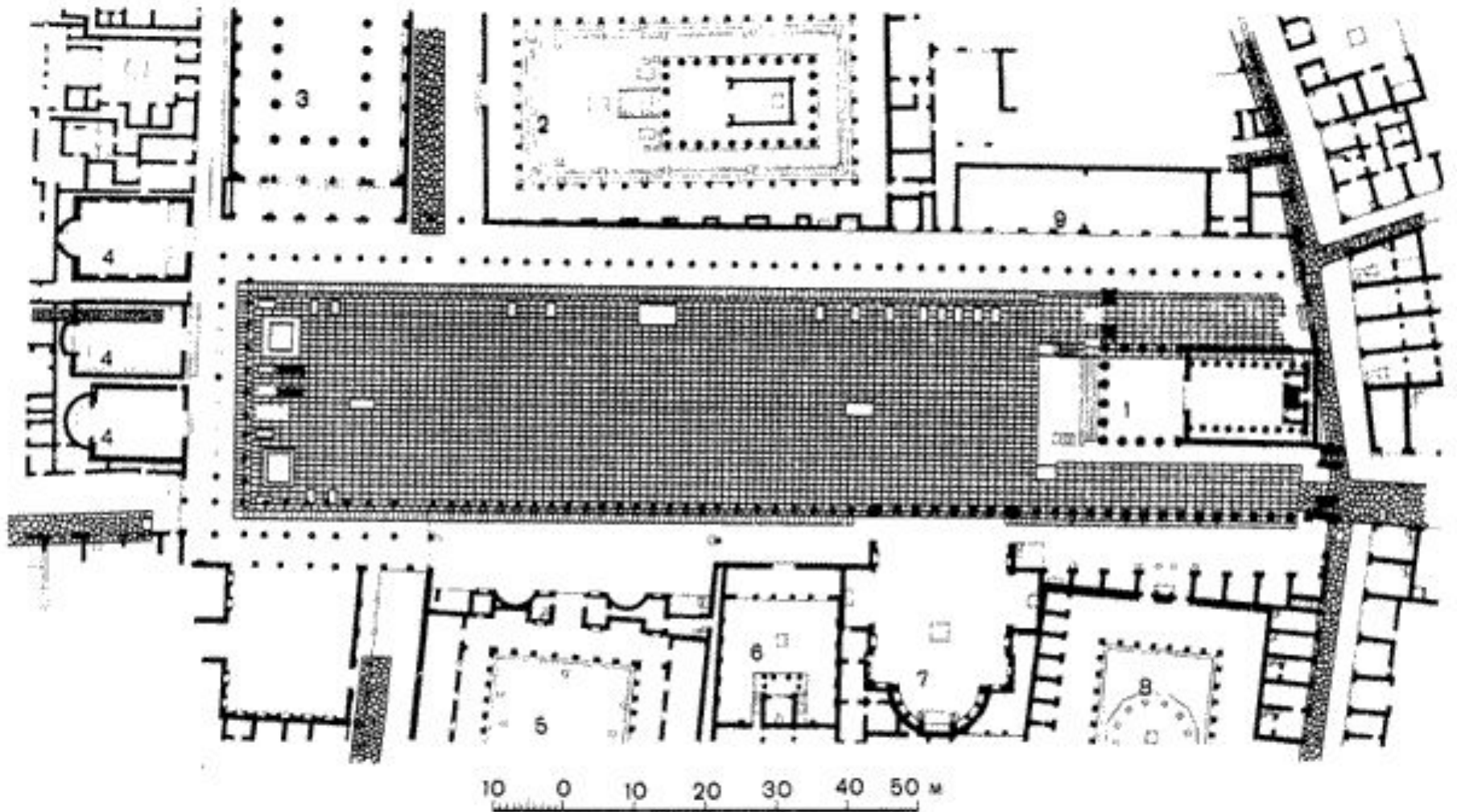
Помпеи. План города, восстановленный по раскопкам 1 - Геркуланские ворота; 2, 3 - Везувианские ворота; 4-ворота в Нолу; 5-ворота в Сарно; 6-ворота в Ночери, около которых вне города расположен некрополь; 7 - Стабианские ворота; 8-морские ворота; 9- Главный форум; 10- Треугольный форум и расположенные рядом с ним два театра; 11 - Стабианские термы; 12-Центральные термы; 13- дорога на Геркуланум, вдоль которой расположены памятники почетным гражданам города; 14-вилла Мистерий; 8-5-улица Абонданца (Изобилия); 4-15-улица Нолы

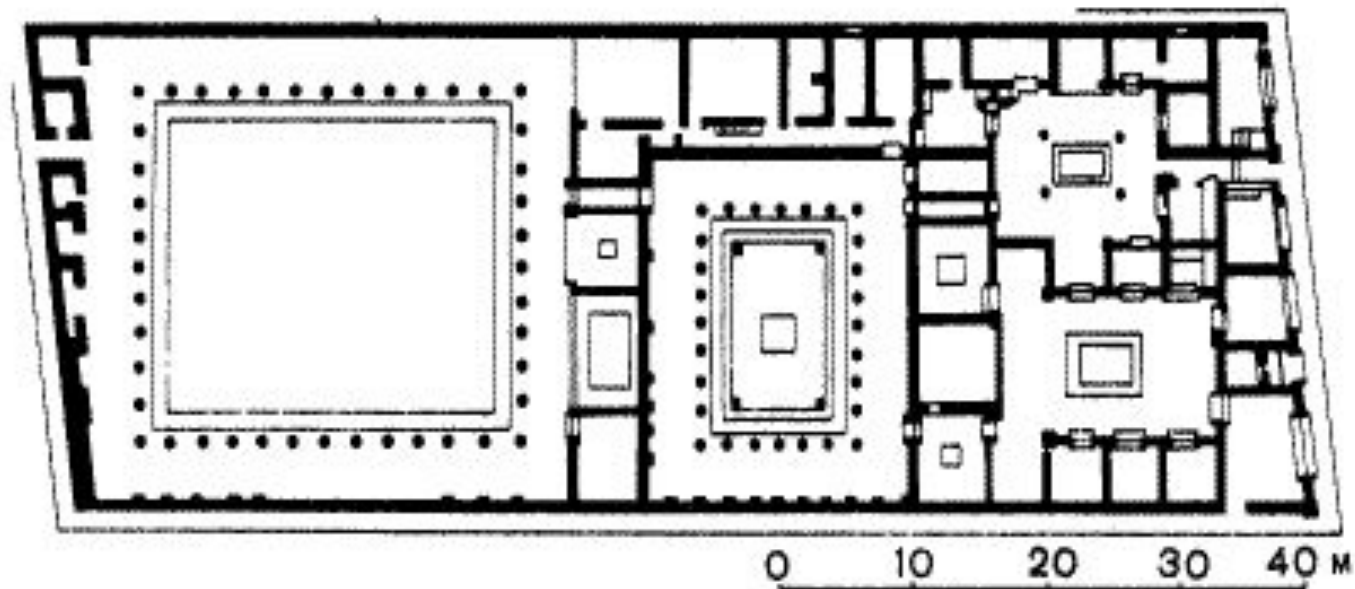
Помпеи



Помпеи. План западной части города 1-Главный форум; 2-Треугольный форум с древним дорическим храмом; 3-Большой театр; 4-4-Стабианская улица; 5-5-улица Меркурия; 6 - Геркуланские ворота

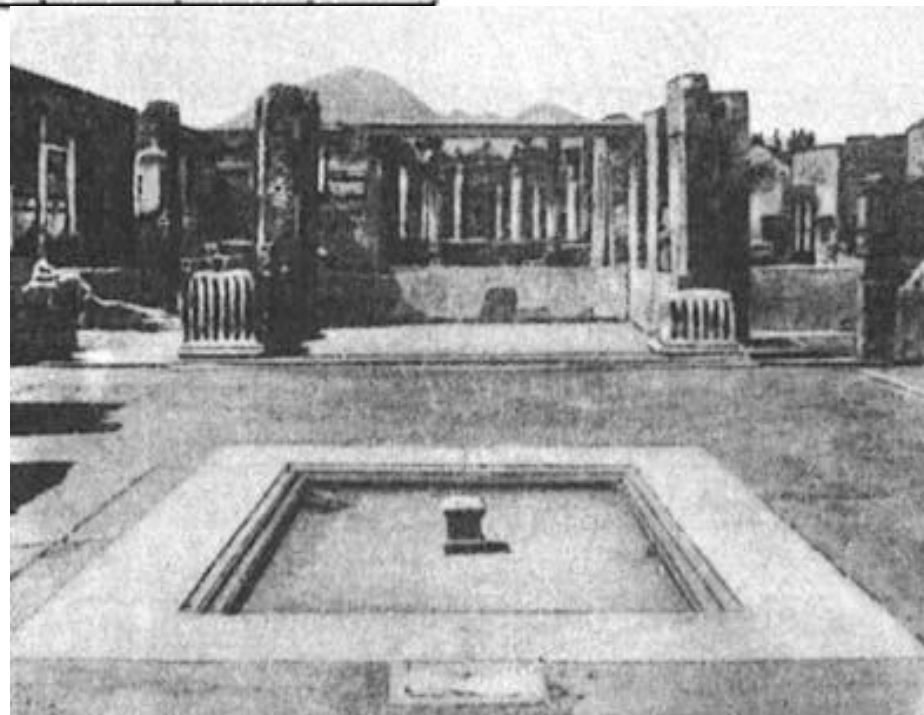
Помпеи. План Главного форума 1-храм Юпитера (построен около 80г. до н. э.); 2-храм Аполлона (120г. до н. э.); 3-базилика (II в. до н. э.); 4, 4, 4-присутственные места; 5-здание жрицы Евмахии (покровительницы суконщиков); 6-храм культа императоров; 7-храм Ларов города; 8-Мацеллум-рынок, построенный в I в. н. э; 9-овощной рынок и правее его (с выходом на улицу) общественные уборные





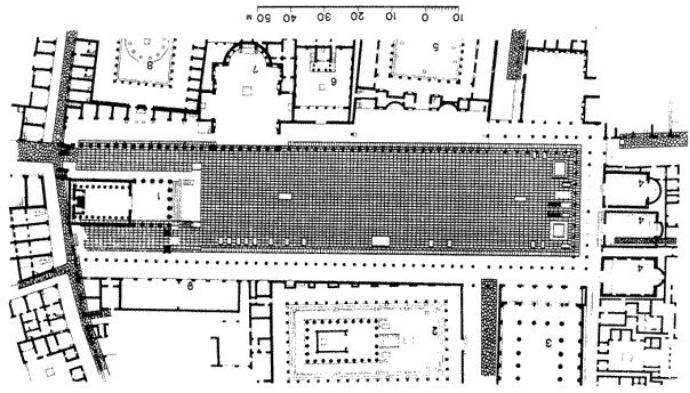
План дома
Фавна в
Помпеях

Дом Фавна в Помпеях. На
переднем плане
имплювиум атриума

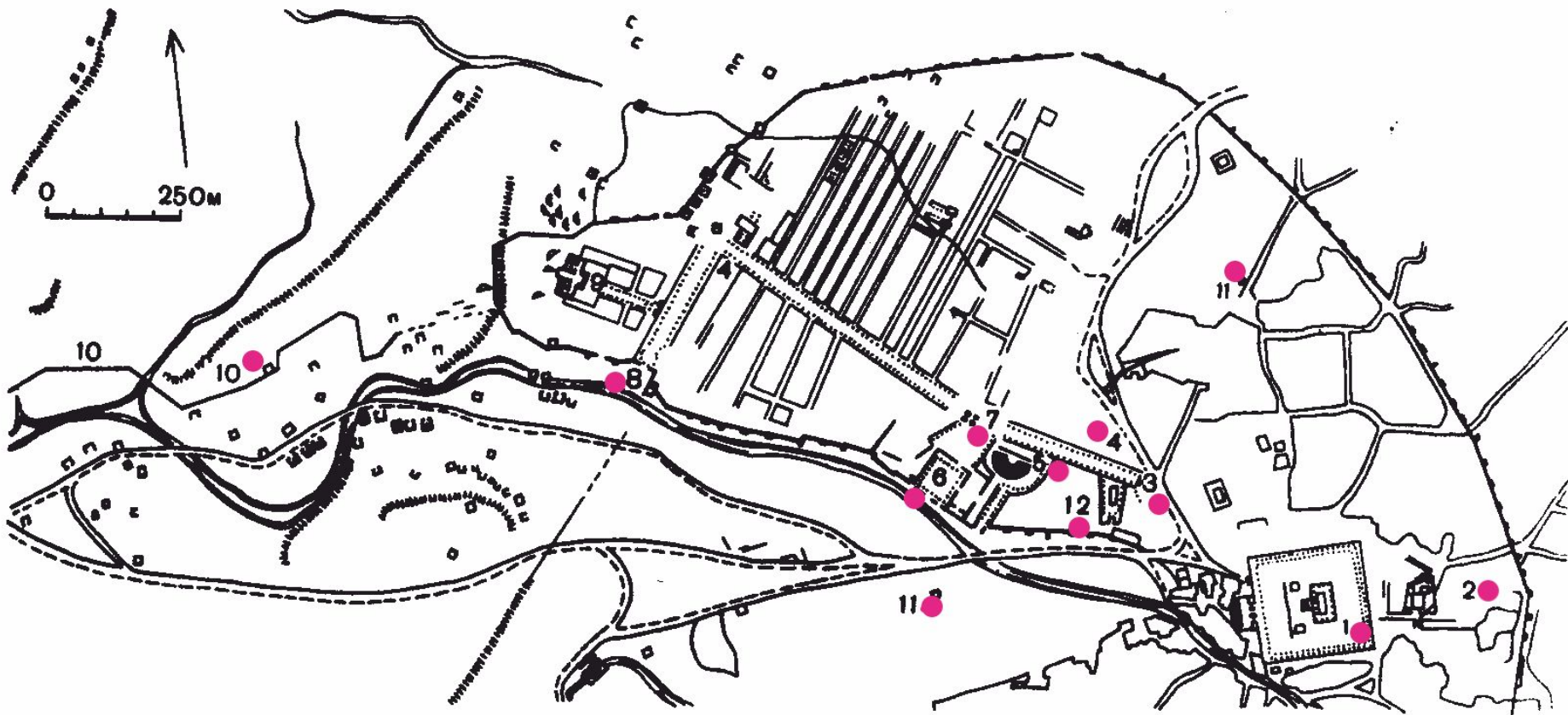


Форум Помпеи

План Главного форума: 1-храм Юпитера 2-храм Аполлона;
3-базилика; 4, 4, 4-присутственные места; 5-здание жрицы
Евмахии (покровительницы суконщиков); 6-храм культа
императоров; 7-храм Ларов города; 8-Мацеллум-рынок,
построенный в 1 в. н. э; 9-овощной рынок и общественные
уборные

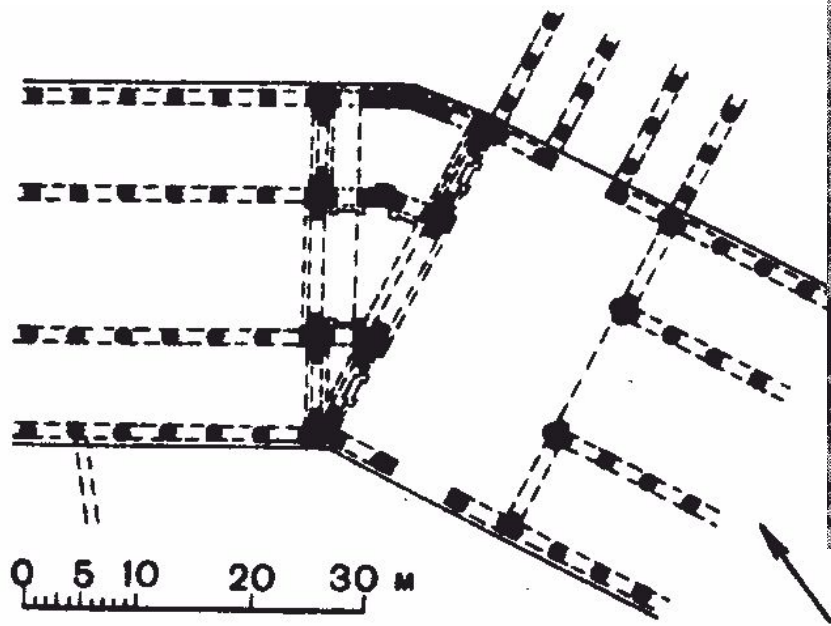


Пальмира

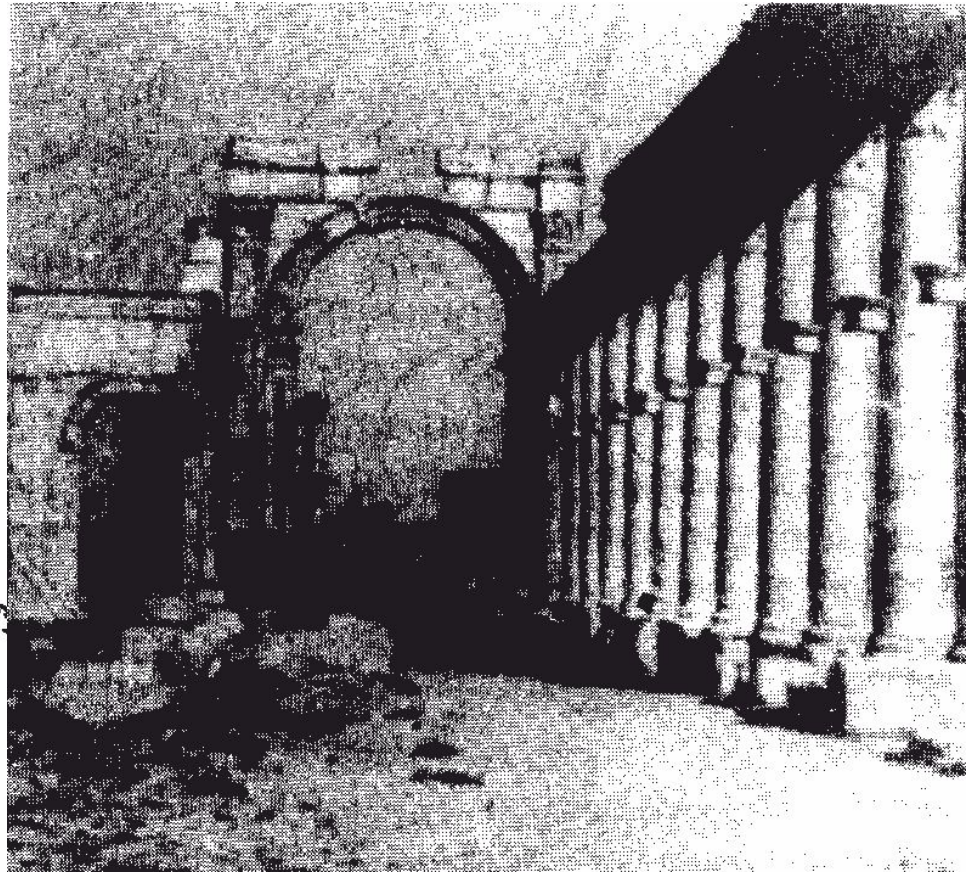


Пальмира. План города (по Михаловскому) 1-святилище Бела; 2-жилые дома с мозаикой; 3 - триумфальная арка; 4-улица Колонн; 5-театр; 6-агора; 7-тетрапил; 8-Дамасские ворота, от которых начинается широкая Дамасская улица; 9-лагерь Диоклетиана; 10 -акведук; 11- триумфальные колонны; 12-храм Набо

Пальмира



Пальмира. План
трехпролетной
триумфальной арки на
улице Колонн (построена во
П в. н. э.)

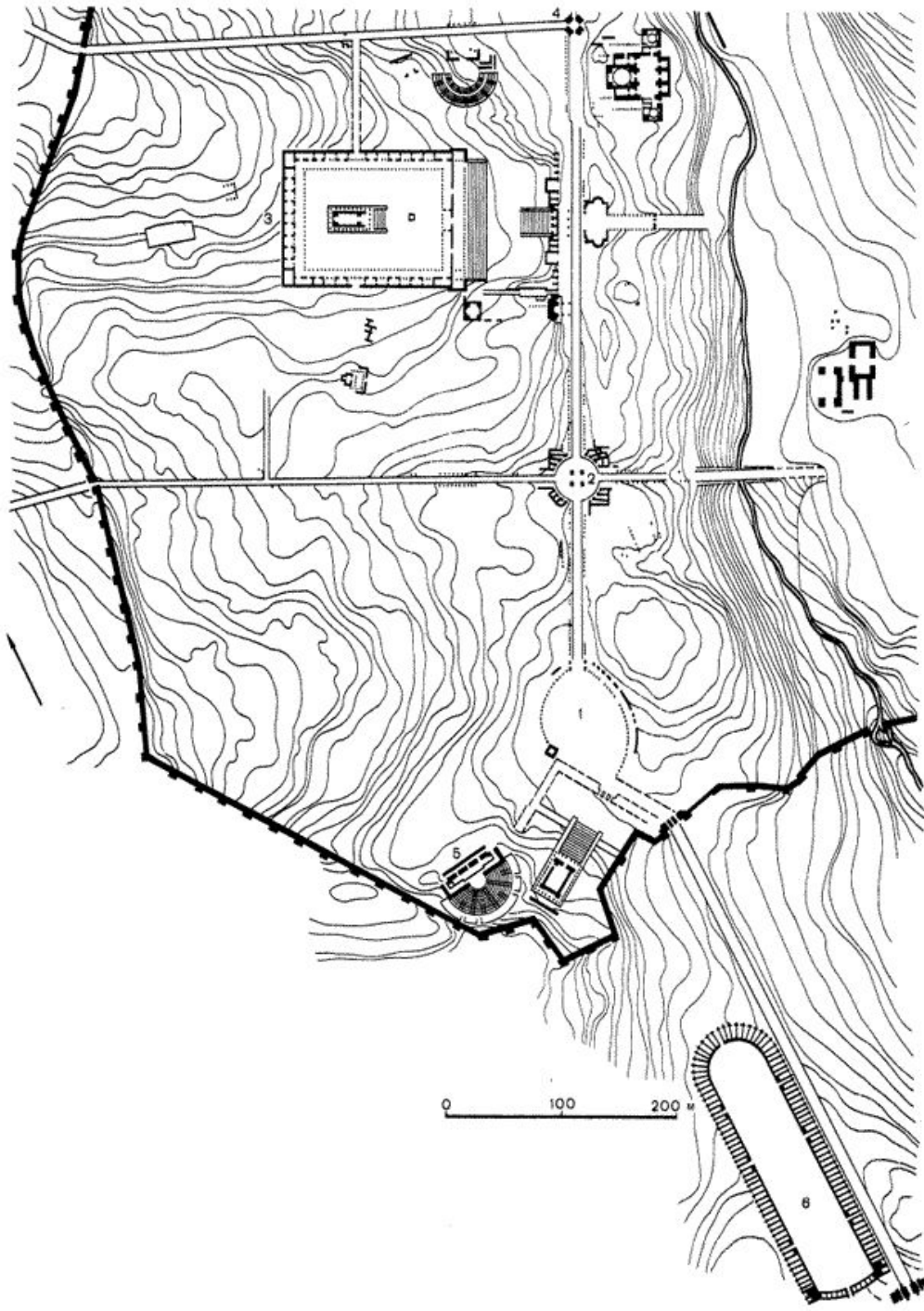


Пальмира. Перспектива улицы
Колонн, которую замыкает
триумфальная арка, ведущая к храму
Бела

Гераса

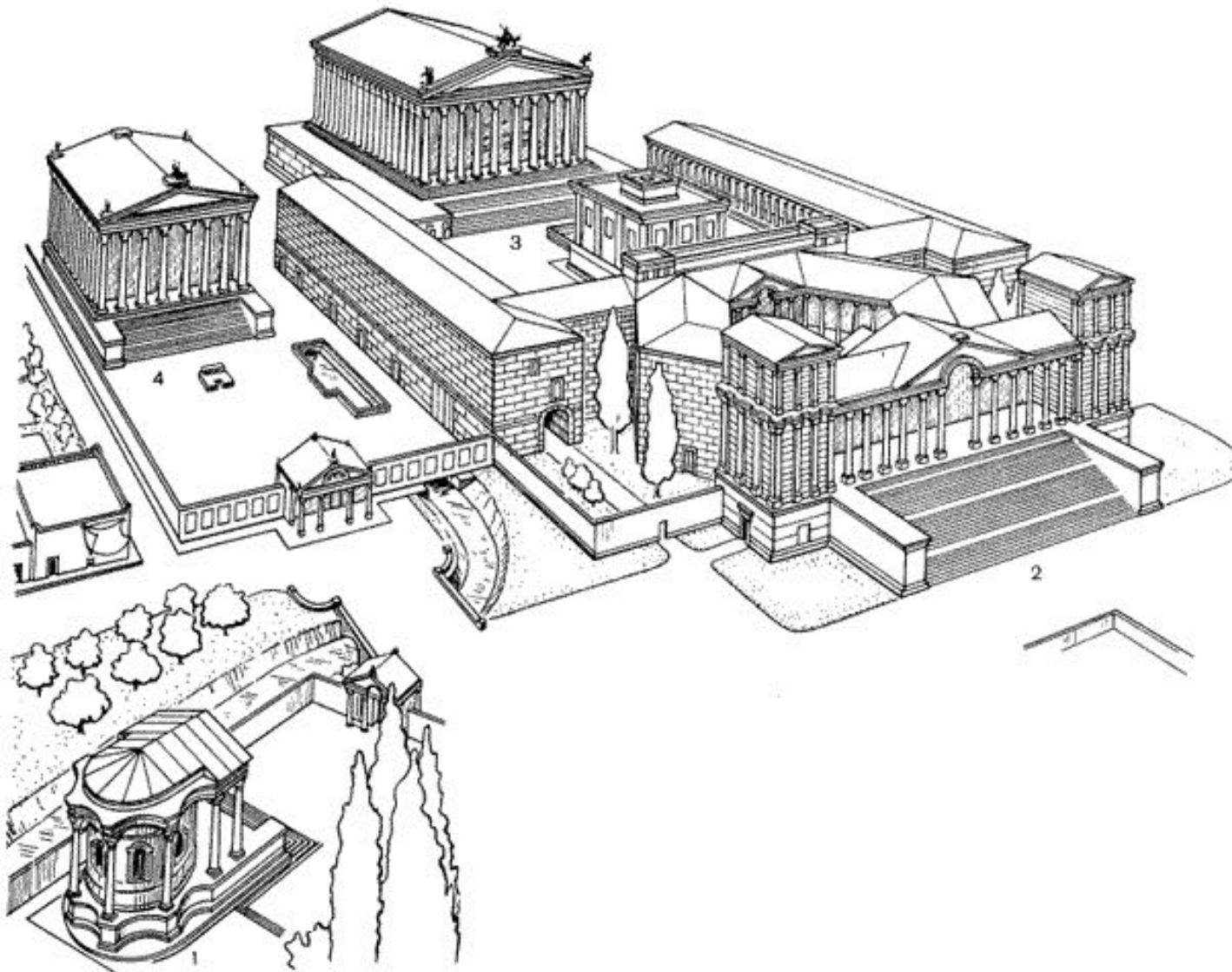
План города

План города (по раскопкам) 1-Овальный форум; 2-площадь Южного тетрапила; 3-храм Деметры; 4-Северный тетрапил; 5-театр; 6-стадион.

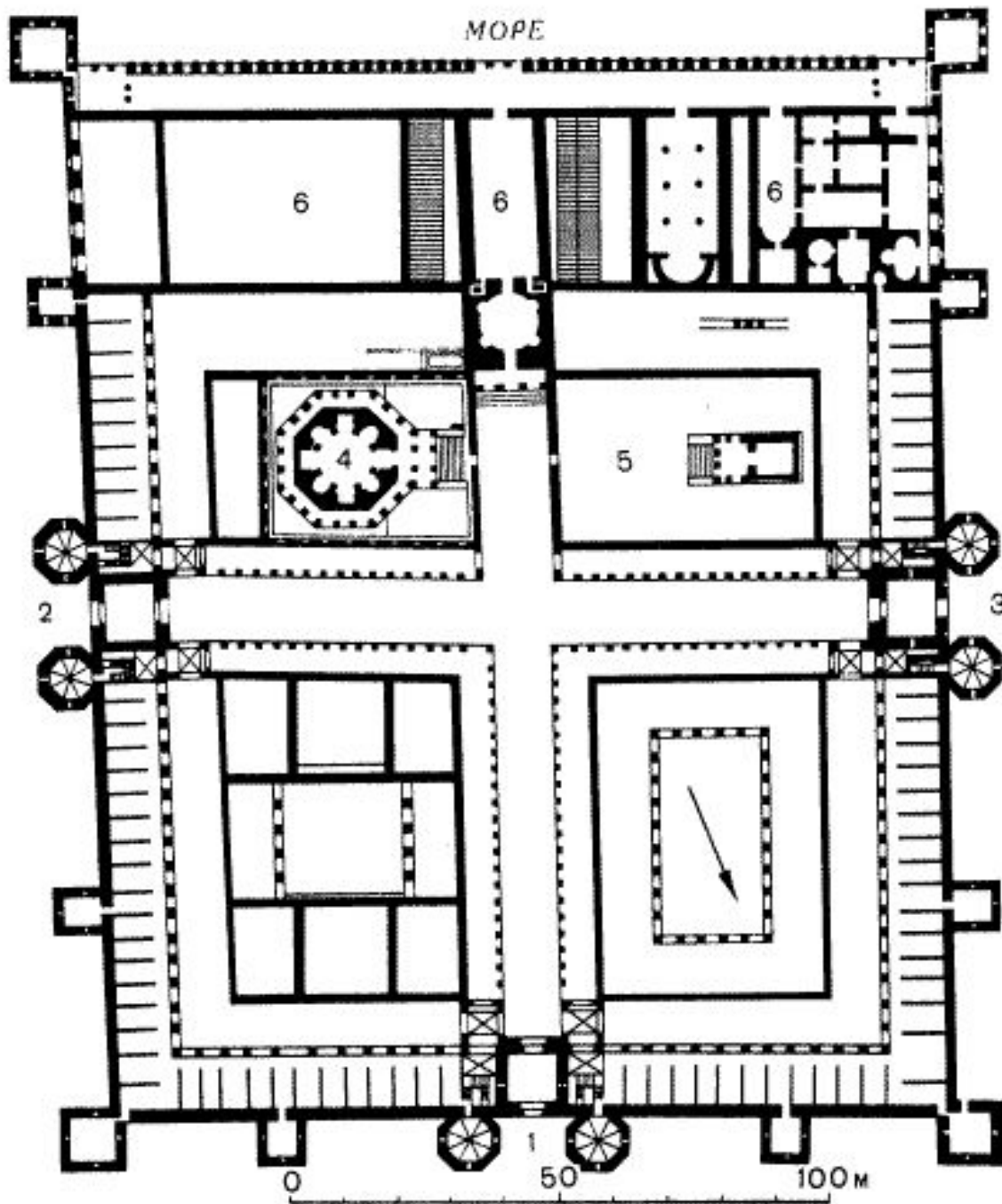


Баальбек. Вид святилища

1-круглый храм; 2-главный вход с шестигранным в плане вестибюлем; 3-Большой и 4-Малый храмы внутри святилища



Святилище в Баальбеке строилось на протяжении более двух столетий с I по III в. Оно расположилось в живописной местности в долине между снежными горными вершинами Ливанского и Антиливанского хребтов на высоте 1150 м над уровнем моря.



Дворец Диоклетиана в Сплите. План

1- Северные (Золотые) ворота; 2-Восточные (Серебряные) ворота; 3- Западные ворота; 4-так называемый Мавзолей; 5- храм; 6-дворцовые помещения

Дворец Диоклетиана в Сплите (начало IV в. н. э.).
Реконструкция

