

Кантри - стиль

Ключевые особенности

- Скорее старая мебель «неуклюжего» дизайна, нежели изящный и полированный антиквариат или образцы конкретной эпохи.
- Не стоит переживать, если вид деревянной мебели не идеален; напротив, некоторая поношенность и потертость – то, что нужно для подлинного кантри-духа. Неуместны тяжелые кухонные шкафы и громадные раскладывающиеся столы на фигурных ножках.
- Принципиально важны цветастые ткани, но их цветочные мотивы должны «играть в одной труппе» с эклектикой расцветок мягкой мебели и занавесок, чтобы не выглядеть слишком аккуратными и новыми.
- Простые занавески без грандиозных складок и драпировок.
- Натуральная фактура – от деревянной обшивки стен до вязанных вручную покрывал и подушек – для атмосферы «доброго, старого, родного» дома.
- Выставленные на вид в каждой комнате посуда, личные вещи и фотографии – на стенах, полках, книжных шкафах или туалетных столиках.

По мне ли этот стиль?

Кантри-стиль идеален для вас, если вы:

- Любите простодушные, «бессистемные» интерьеры
- Предпочитаете дома с характером и историей
- Обожаете объединять старое и новое по собственному вкусу.
- Намерены создать собственный, а не модный стиль.
- Не переживаете, если нагрянули гости, а в доме далеко не идеальный порядок.
- Живете большой семьей и/или держите много животных

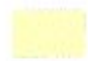



Цвет

Современный кантри

- Он основывается на более легких, более свежих красках и подходит для менее «загроможденных» интерьеров комнат

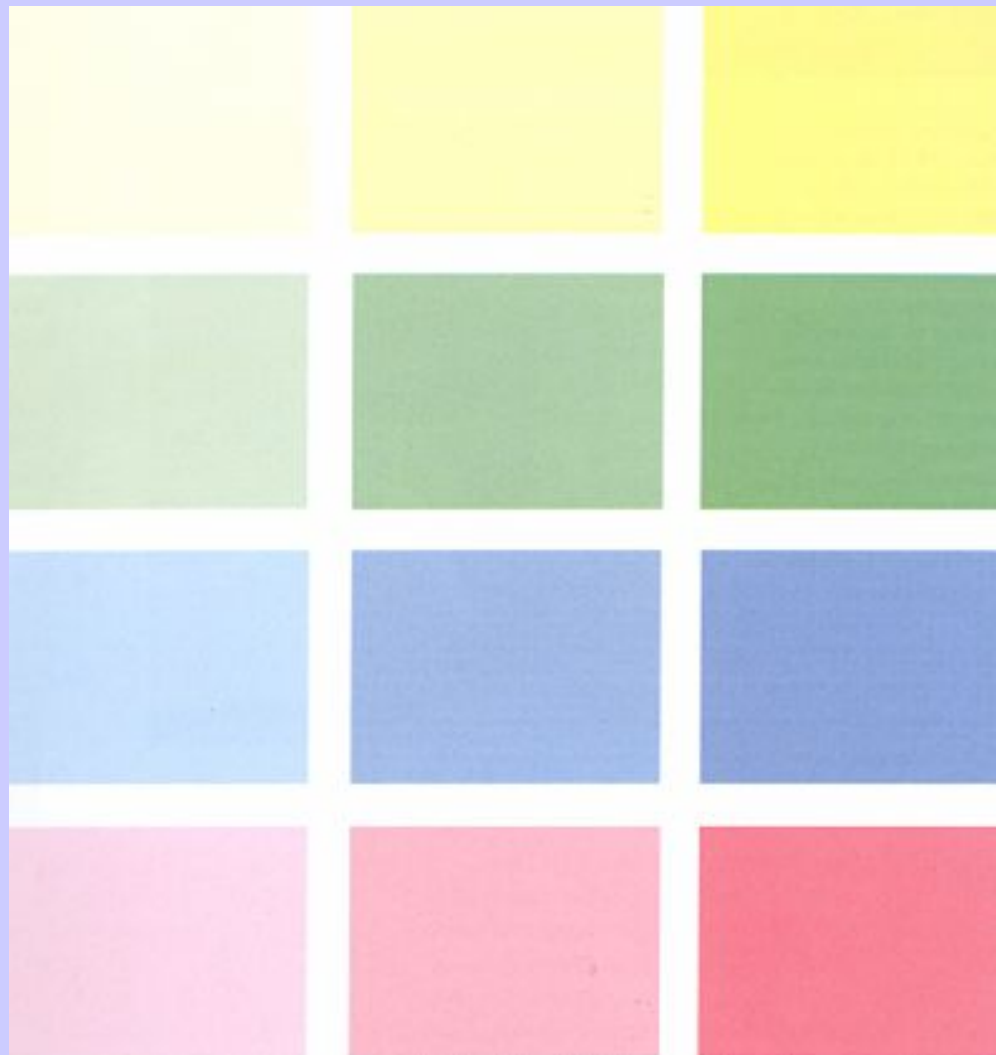
- Вспомним цвета сливочного мороженого

БЛИЗКИЕ ОТТЕНКИ:

-  желтая примула
-  нежное зеленое яблоко
-  синий василек
-  розовая роза

К ЭТОМУ ПОДХОДЯТ:

- ткани незатейливой расцветки (клетка и полоска)
- крашеное дерево







О цвете

- Единственный цвет, которого следует избегать в любом кантри-варианте, - снежно-белый, он выглядит слишком непреклонным и холодным. Предпочтительнее «не совсем белые» - мел, сученая нить, слоновая кость и сливки – для мягкости, которая вам нужна.
- Кантри стиль требует «наслоения» большого количества цветов – от стен до ковров, штор и обивки, но все же будьте осмотрительны и не перегрузите каждую комнату. Ограничьтесь тремя-четырьмя цветами на комнату и используйте их в разной насыщенности.
- Стены выглядят лучше всего, если все четыре окрашены одной краской или оклеены одинаковыми обоями.

Традиционный кантри

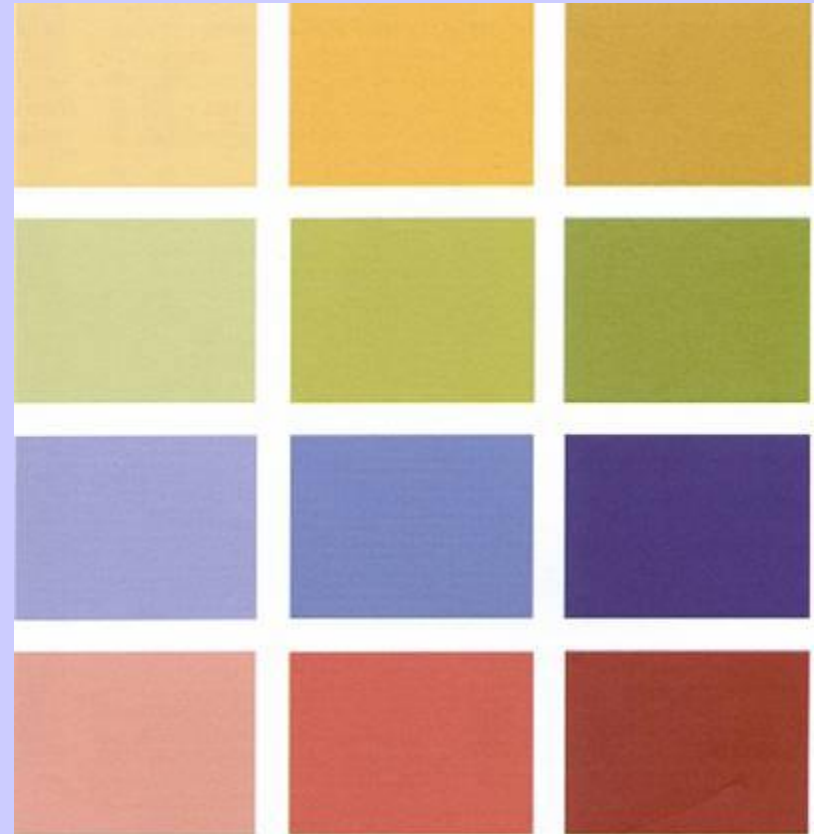
- Вспомним мягкие «первобытные» цвета

БЛИЗКИЕ ОТТЕНКИ:

-  горчица
-  зеленый шалфей
-  синий колокольчик
-  мягкий глинисто-красный

К ЭТОМУ ПОДХОДЯТ:

- голые кирпичные стены и полы из плитки
- ткани с обильным растительным узором



Стены

Обои с растительными мотивами, особенно в пастельных тонах, создают прелестную женственную атмосферу и замечательно смотрятся в спальнях



Стены: «эффект грубой штукатурки»



Стены: отделка вагонкой



Стены: деревянная обшивка



Полы



Текстиль

Полоска, клетка и растительные мотивы –
основополагающие элементы стиля





Кухня

Слагаемые кухни

- Автономный блок мясника
- Открытый буфет с посудой
- Плетеная или металлическая этажерка для овощей
- Рама для утвари на стене или под потолком
- Сборная посуда



Гостиная

Слагаемые гостиной

- Камин или дровяная печь
- Низкий, мягкий диван с небрежно наброшенным покрывалом и стулья с другой обивкой
- Приставные столики и лампы по бокам дивана
- Множество предметов на обозрение: семейные фото, старинные часы плюс – под рукой журналы и книги
- Мягкий пуфик, лучше на изогнутых ножках, или плетеный сундучок



Спальня

Слагаемые спальни

- Деревянная или железная кровать
- Автономный гардероб
- Союз старинной сосновой и крашеной мебели
- Ковры с натуральной фактурой
- Плетеный или сосновый ящик для белья в ногах кровати
- Складная ширма
- Шерстяные покрывала.



Ванная

Слагаемые ванной

- Автономные шкафчики с плетеными ротанговыми ящиками или с затянутыми тканью дверцами
- Плетеные корзинки для туалетных принадлежностей
- Разнообразные флаконы с шампунями на виду
- Тканый коврик для ванн
- Автономная стойка для полотенец
- Полотенца с ручной вышивкой (растительный орнамент)



Закрепление материала

1. Какие детали интерьера свойственны кантри-стилю?
2. Какие оттенки цветовой палитры кантри-стиля наполняет интерьер?
3. Как оформляют стены интерьера в кантри-стиле?
4. Как оформляют пол интерьера в кантри-стиле?
5. Какие детали используют в оформлении кухни?
6. Какие детали используют в оформлении спальни?
7. Какие детали используют в оформлении гостиной?
8. Какие детали используют в оформлении ванной ?