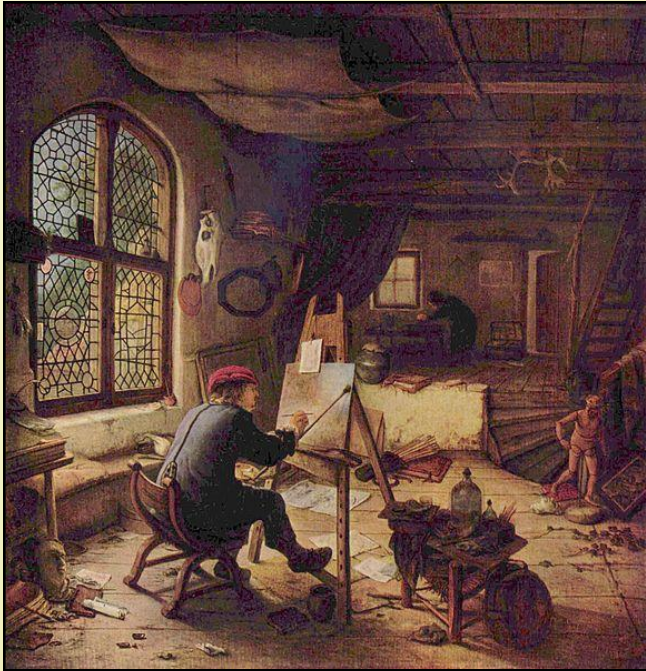


Виды и техники ЖИВОПИСИ



Содержание

□ Виды живописи:

- [Монументальная живопись](#)
- [Декоративная живопись](#)
- [Театрально-декорационная живопись](#)
- [Миниатюрная живопись](#)
- [Станковая живопись](#)

□ Техники и средства живописи:

- [Масляная живопись](#)
- [Темперная живопись](#)
- [Фресковая живопись](#)
- [Восковая живопись \(энкаустика\)](#)
- [Мозаичная живопись](#)

□ Список источников



И. Фирсов «Юный живописец»

Монументальная живопись

Монументальная живопись - это особый вид живописных произведений большого масштаба, украшающих стены и потолки архитектурных сооружений. Она раскрывает содержание крупных социальных явлений, оказавших положительное влияние на развитие общества, прославляет их и увековечивает, содействуя воспитанию людей в духе патриотизма, прогресса и гуманности. Возвышенность содержания монументальной живописи, значительные размеры ее произведений, связь с архитектурой требуют больших цветовых масс, строгой простоты и лаконизма композиции, ясности контуров и обобщенности пластической формы.



Спас Вседержитель. Роспись купола церкви Спаса Преображения на Ильине улице в Новгороде Великом. Феофан Грек. 1378 год.

Декоративная живопись

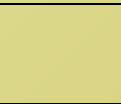
Декоративная живопись применяется для украшения зданий, интерьера в виде красочных панно, которые реалистическим изображением создают иллюзию прорыва стены, зрительного увеличения размеров помещения или, напротив, нарочито уплощенными формами утверждают плоскостность стены и замкнутость пространства. Узоры, венки, гирлянды и прочие виды декора, украшающие произведения монументальной живописи и скульптуры, связывают воедино все элементы интерьера, подчеркивая их красоту, согласованность с архитектурой.



г. Вена

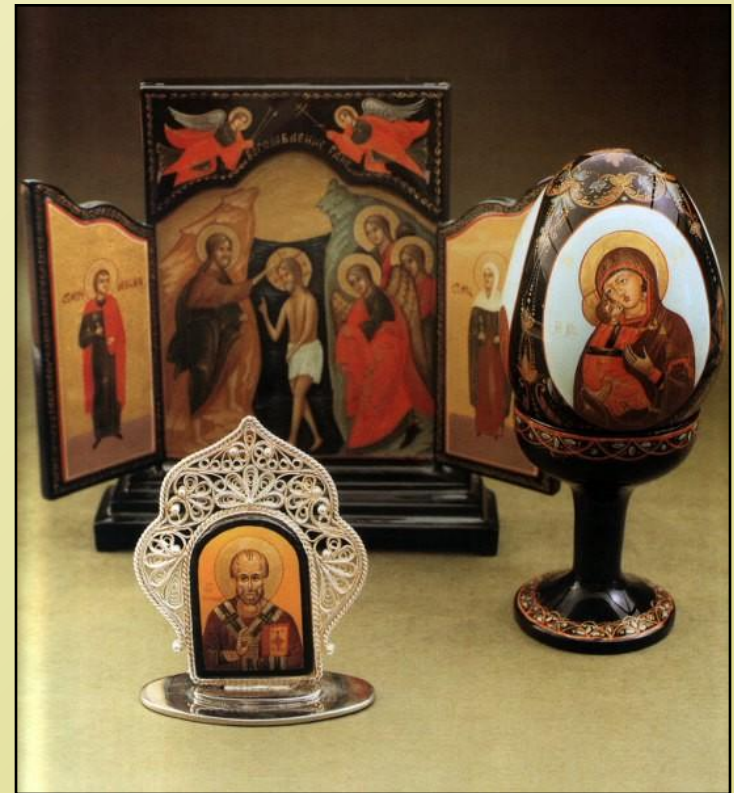
Театрально-декорационная живопись

Театрально-декорационная живопись (декорации, костюмы, грим, бутафория, выполненные по эскизам художника) помогает глубже раскрыть содержание спектакля. Особые театральные условия восприятия декорации требуют учета множества точек зрения публики, их большой удаленности, воздействия искусственного освещения и цветных подсветов. Декорация дает представление о месте и времени действия, активизирует у зрителя восприятие того, что происходит на сцене. Театральный художник стремится в эскизах костюмов и грима остро выразить индивидуальный характер персонажей, их социальное положение, стиль эпохи и многое другое.



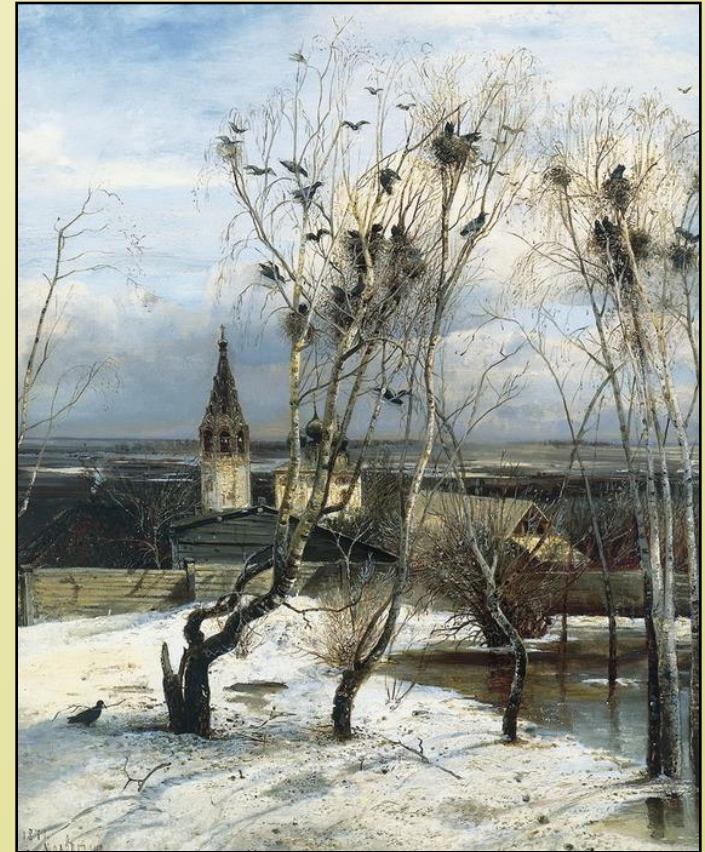
Миниатюрная живопись

Миниатюрная живопись получила большое развитие в средние века, до изобретения книгопечатания. Рукописные книги украшались тончайшими заставками, концовками, детально проработанными иллюстрациями-миниатюрами. Живописной техникой миниатюры русские художники первой половины XIX века искусно пользовались при создании небольших (главным образом акварельных) портретов. Чистые глубокие цвета акварели, их изысканные сочетания, ювелирная тонкость письма отличают эти портреты, полные изящества и благородства.



Станковая живопись

Станковая живопись, выполняемая на станке - мольберте, в качестве материальной основы использует дерево, картон, бумагу, но чаще всего холст, натянутый на подрамник. Станковая картина, являясь самостоятельным произведением, может изображать решительно все: фактическое и вымышленное художником, неодушевленные предметы и людей, современность и историю - словом, жизнь во всех ее проявлениях. В отличие от графики станковая живопись обладает богатством цвета, который помогает эмоционально, психологически многогранно и тонко передать красоту окружающего мира.



Саврасов «Грачи прилетели»

Масляная живопись

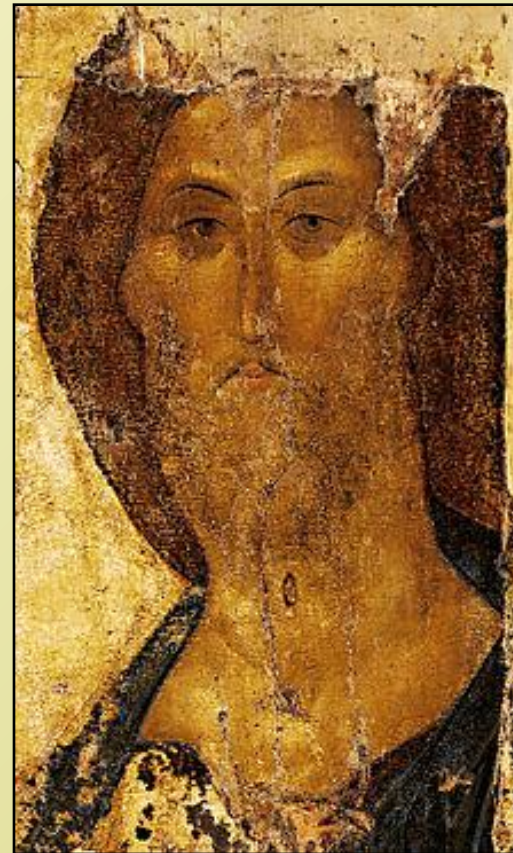
Масляная живопись выполняется краской, стертой на растительных маслах. Густая краска при добавлении к ней масла или специальных разбавителей и лаков разжижается. Масляной краской можно работать на холсте, дереве, картоне, бумаге, металле.



«Мона Лиза» Леонардо да Винчи, деревянная доска, масло.

Темперная живопись

Темперная живопись выполняется краской, приготовленной на яичном желтке или на казеине. Темперная краска растворяется водой и наносится пастоно или жидко на стену, холст, бумагу, дерево. Темперой на Руси создавались настенные росписи, иконы и узоры на бытовых предметах. В наше время темперу используют в живописи и графике, в декоративно-прикладном искусстве и художественно-оформительском деле.



Темпера на деревянной основе. Икона Спас из Звенигородского чина. Андрей Рублёв

Фресковая живопись

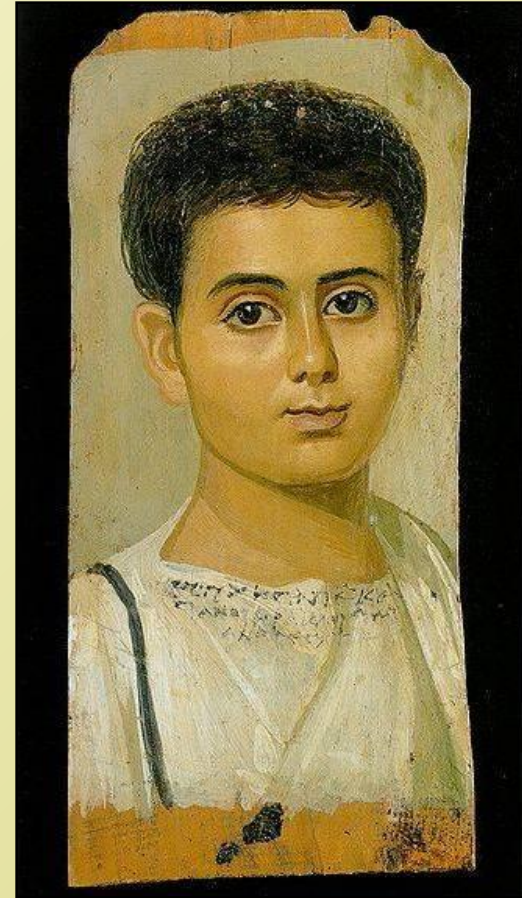
Фресковая живопись украшает интерьеры в виде монументально-декоративных композиций, нанесенных по сырой штукатурке водяными красками. Фреска имеет приятную матовую поверхность и долговечна в условиях закрытого помещения.



Собор Рождества Богородицы 1490.
Стенопись Дионисия 1502. Святитель
Николай Чудотворец

Восковая живопись (энкаустика)

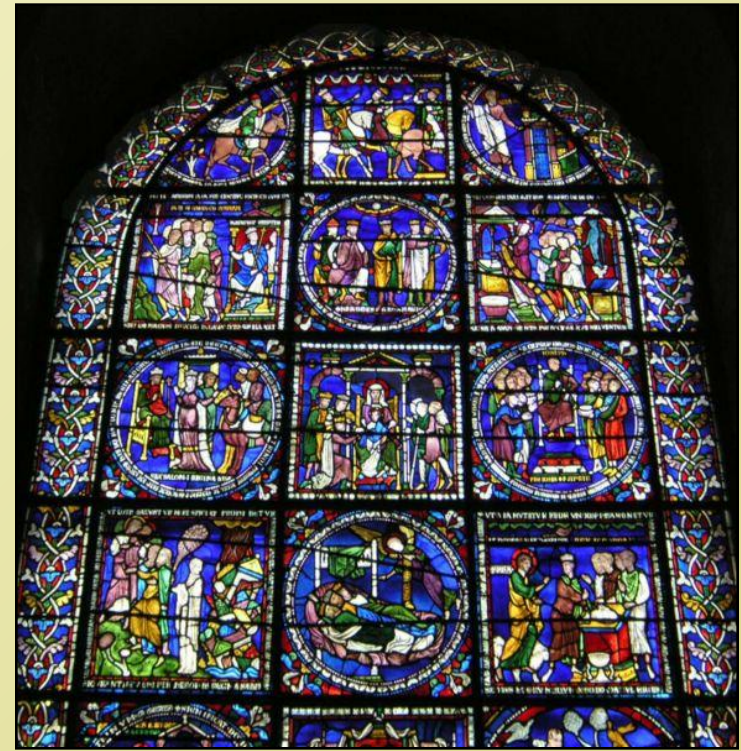
Восковая живопись (энкаустика) применялась еще художниками Древнего Египта, о чем свидетельствуют знаменитые «фаюмские портреты» (I век н. э.). Связующим веществом в энкаустике служит отбеленный воск. Восковые краски наносятся в расплавленном состоянии на подогретую основу, после чего прижигаются.



«Фаюмский портрет». Портрет мальчика по имени Евтихий. Из собрания Музея Метрополитен

Мозаичная живопись

Мозаичная живопись, или мозаика, собирается из отдельных кусочков смальты или цветных камней и закрепляется на особом цементном грунте. Прозрачная смальта, вставленная в грунт под разными углами, отражает или преломляет свет, вызывая вспыхивание и мерцание цвета. Мозаичные панно можно встретить в метро, в театральных и музейных интерьерах и т. д. Витражная живопись -- произведения декоративного искусства, предназначенные для украшения оконных проемов в каком-либо архитектурном сооружении. Витраж состоит из кусков цветного стекла, скрепленных прочным металлическим каркасом. Световой поток, пробивая цветную поверхность витража, рисует на полу и стенах интерьера декоративно эффектные, многоцветные узоры.



Верхняя половина Окна Библии Бедняков, Кентерберийский собор, Великобритания.

Список источников

- Введение в мировую художественную культуру «Вариации прекрасного» Вачьянц
- http://images.yandex.ru/yandsearch?text=%D0%A2%D0%B5%D0%BC%D0%BF%D0%B5%D1%80%D0%BD%D0%B0%D1%8F%C2%A0%D0%B6%D0%B8%D0%B2%D0%BE%D0%BF%D0%B8%D1%81%D1%8C%20&pos=1&uinfo=sw-1349-sh-624-fw-1124-fh-448-pd-1&rpt=simage&img_url=http%3A%2F%2Fpautina.3dn.ru%2Ffr%2F21%2F9965506.jpg
- <http://ru.wikipedia.org/wiki/%C6%E8%E2%EE%EF%E8%F1%FC>
- http://images.yandex.ru/yandsearch?text=%D0%92%D0%BE%D1%81%D0%BA%D0%BE%D0%B2%D0%B0%D1%8F%20%D0%B6%D0%B8%D0%B2%D0%BE%D0%BF%D0%B8%D1%81%D1%8C&pos=1&uinfo=sw-1349-sh-667-fw-1124-fh-461-pd-1&rpt=simage&img_url=http%3A%2F%2Fstranamasterov.ru%2Ffiles%2Fimagecache%2Forig_with_logo%2Fi1003%2FP3022478_0.jpg
- http://images.yandex.ru/yandsearch?text=%D0%9C%D0%BE%D0%B7%D0%B0%D0%B8%D1%87%D0%BD%D0%B0%D1%8F%20%D0%B6%D0%B8%D0%B2%D0%BE%D0%BF%D0%B8%D1%81%D1%8C&pos=1&uinfo=sw-1349-sh-667-fw-1124-fh-461-pd-1&rpt=simage&img_url=http%3A%2F%2Fphoto.tcw.ru%2Fi%2F918%2F12%2F7555.jpg
- <http://images.yandex.ru/yandsearch?text=%D0%B2%D0%B8%D1%82%D1%80%D0%B0%D0%B6%D0%BD%D0%B0%D1%8F%20%D0%B6%D0%B8%D0%B2%D0%BE%D0%BF%D0%B8%D1%81%D1%8C&uinfo=sw-1349-sh-667-fw-1124-fh-461-pd-1>

