

# ДИЗАЙН ИНТЕРЬЕРА СПАЛЬНОЙ КОМНАТЫ



**Выполнила:**

Конферович Светлана,  
ученица 11 класса  
профессиональное направление:  
«Дизайн Интерьера»

**Руководитель проекта:**

Павленко Наталья Александровна  
учитель технологии 1 категории

МБОУ МУК «Центр  
индивидуального развития»

## Цель проекта

Создание уютного дизайна интерьера спальни, учитывая все важные детали

Также создать примерную трёхмерную модель этого интерьера с расстановкой мебели.

# Задачи проекта

- Подобрать и проанализировать необходимую информацию.
- Изучить современные стилевые направления в интерьере.
- Выработать концепцию проекта.
- Сделать наработку эскизов (зонирование, план-схема цветового решения, выбор стиля).
- Подобрать материалы, мебели, осветительные приборы, художественное оформление в соответствии с выбранным стилем.
- Разработать проект (план помещения с расстановкой мебели).
- Создать трёхмерную модель спальни в программе «Sweet Home 3D».
- Выполнить экономическое и экологическое обоснование.

# Выбор стиля

Модерн









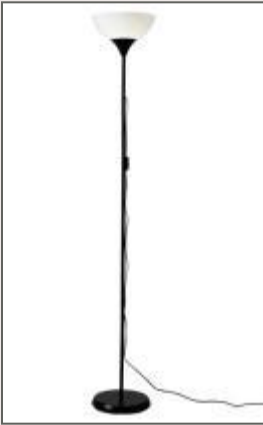


# Минимализм



# Постмодернизм



# Выбор материалов и аксессуаров

Пол	Потолок	Стены	Аксессуары
<p data-bbox="67 361 164 386">Паркет</p> 	<p data-bbox="330 361 446 386">Побелка</p> 	<p data-bbox="608 361 846 386">Текстильные обои</p>  	    

# Выбор мебели



~1500



~17000



~3000



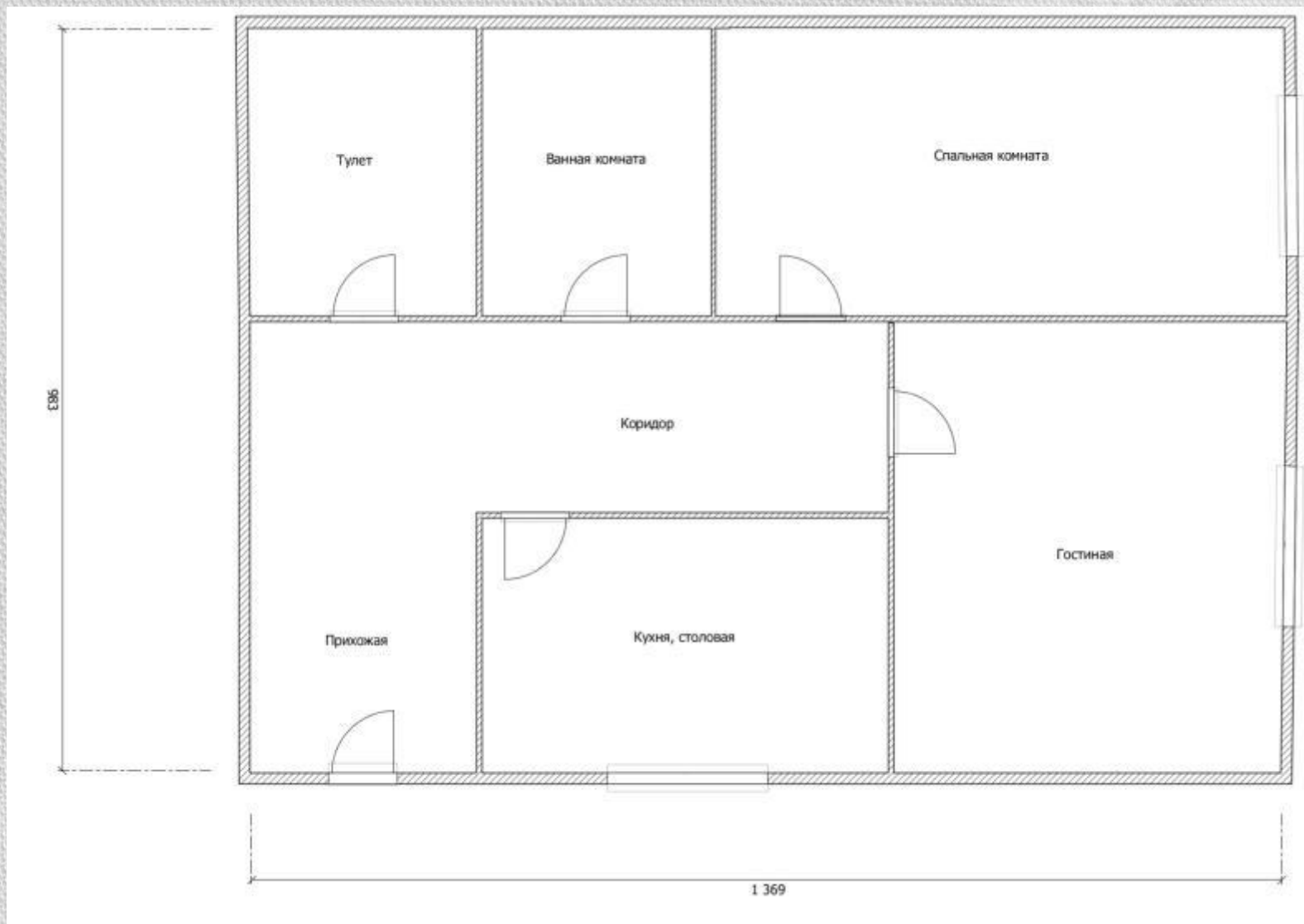
~4000



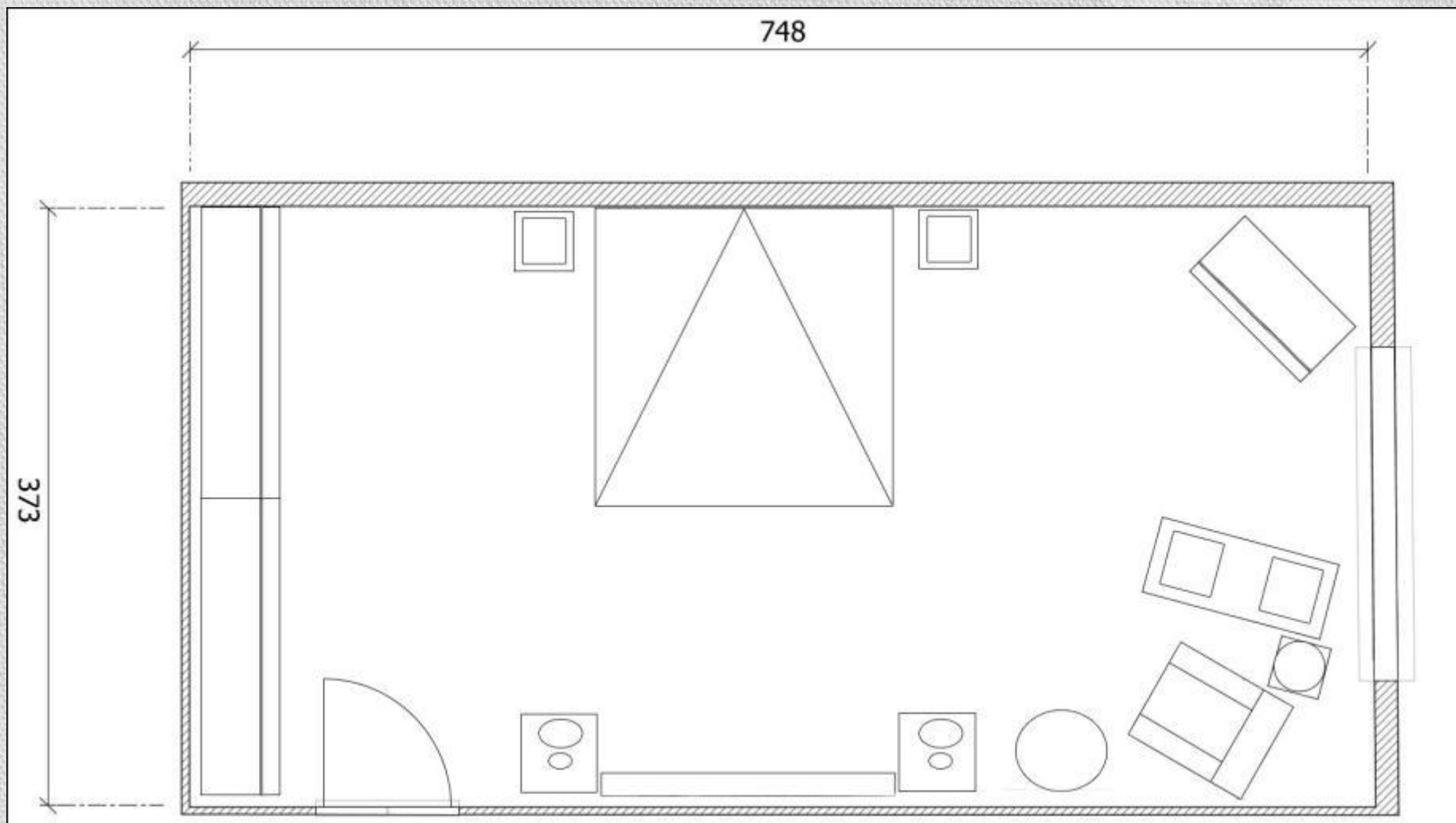
~13000



# План квартиры



# План комнаты



Условные обозначения

# Трёхмерная модель











