

Элементы дизайна

Форма, цвет, линия, фактура

Форма

- Внешняя форма одежды – силуэт, внешние очертания.
- Форму получают:
 - за счет кроя
 - драпированием
 - конструктивным устройством одежды



Форма



- Одежда может подчеркивать или изменять контур тела.
- Форма одежды, которая наилучшим образом соответствует человеку, подчеркивает его или ее привлекательные особенности и скрывает недостатки.

Использование формы в одежде

- Чтобы выглядеть массивнее
 - широкие наполненные формы
 - Скрываем талию



Использование формы в одежде

- Чтобы выглядеть меньше
 - Аккуратные компактные силуэты



Использование формы в одежде



Чтобы выглядеть
стройнее:

прямые

цилиндрические

формы

Использование формы в одежде



- Форма, соответствующая телу, может показать непривлекательные участки тела.

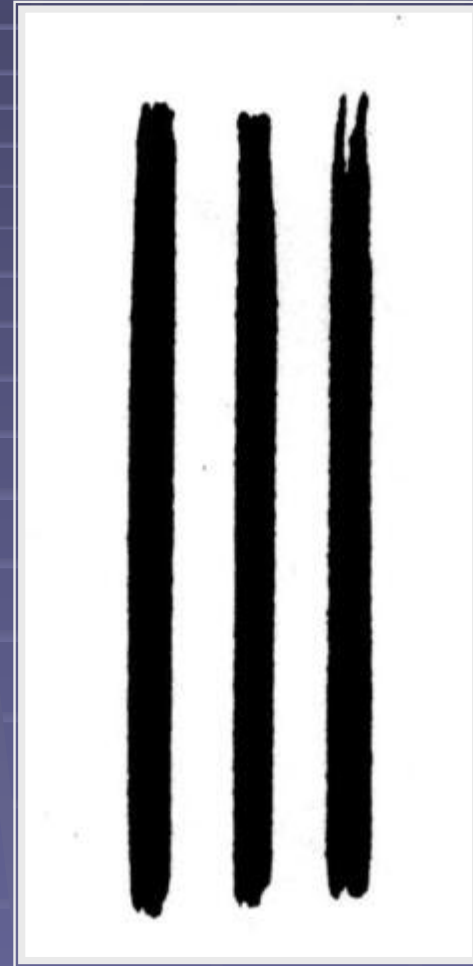
ЛИНИЯ

- Примеры линий, нарисованных карандашом. Взгляд скользит вдоль линии вверх, вниз, в стороны, кругом.



Виды линий

- Прямая линия ассоциируется со смелостью и серьезностью, достоинством, силой и формальностью.



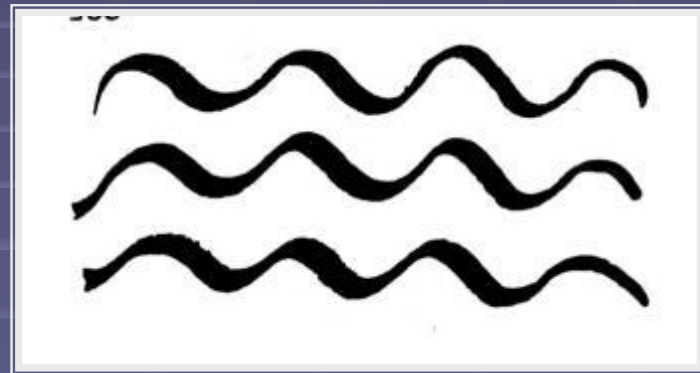
Прямые линии

- Прямые линии соответствуют светло голубым, синим и бежевым полоскам, идущим поперек Т-майки.



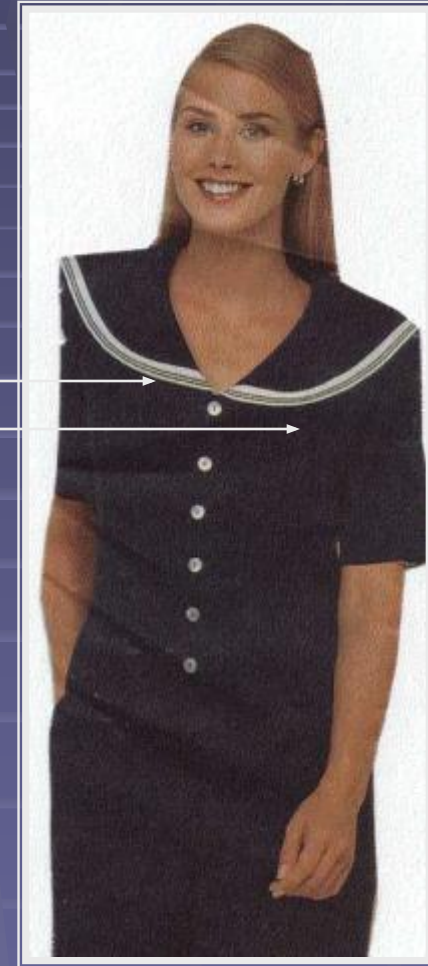
Типы линий

- Изогнутые, округленные или сглаженные.
 - увеличение размера и формы тела
 - Придают мягкость, нежность, молодость, очарование, грациозность и чувство плавности.



Криволинейные линии

- Изогнутыми линиями выделены края отлета воротника.



Типы линий



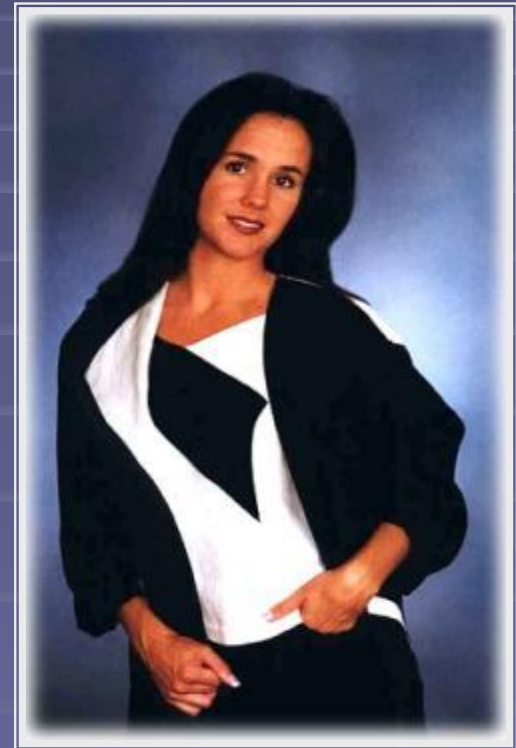
- Зигзагообразные линии изменяют направление резко с явными точками.
 - Для забавных и несерьезных моделей
 - Могут создать неожиданное ощущение, если злоупотребить.

Зигзагообразные линии



Зубчатая линия присутствует в вязаном свитере, поперек груди и рукавов.

Зубчатая линия замечена вокруг граней черной алмазной формы в этой блузе.



Вертикальное направление линий



- Вертикальное – вверх и вниз
 - вызывает впечатление увеличения высоты/стройности.
 - дает чувство достоинства, силы, равновесия и совершенства.
 - Вертикальные линии присутствуют в мужской сорочке.

Горизонтальное направление линий

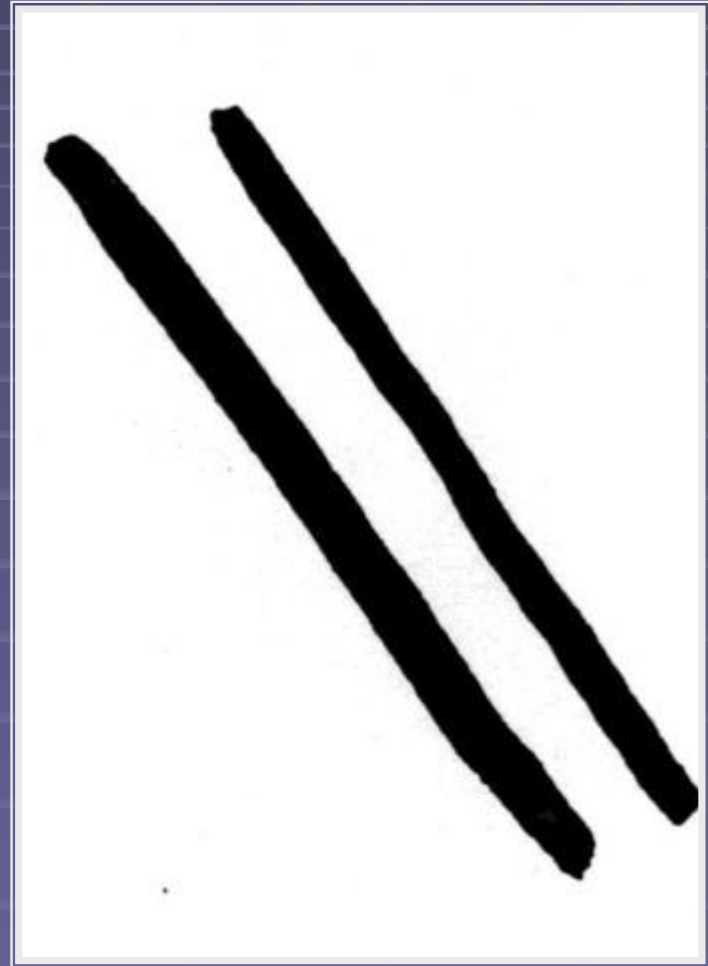
- Горизонтальные линии направлены от одной боковой стороны к другой
 - Вызывают впечатление укорочения и тяжести.
 - дает смягченное и спокойное чувство, предлагает отдых и мягкость.



Красные, белые, серые и черные горизонтальные линии видны в этом свитере.

Направление линий

- Диагональ - наклон, создает сильный визуальный эффект в одежде.



Диагональные линии

- Диагональная линия - белая линия, которая идет от плеча до талии этой одежды.

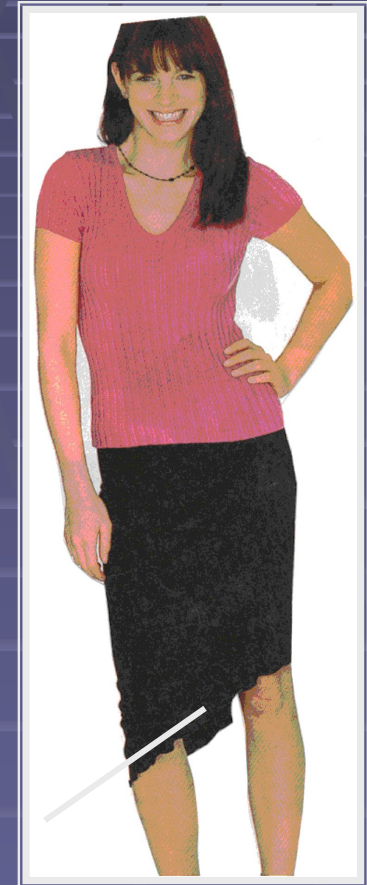


Диагональные линии

Диагональная линия создана расположением цветов на ткани.



Диагональ создана по низу этой юбки.



Направления линий

- Горизонтальный наклон добавляет ширину
 - Этот карман имеет горизонтальный наклон, который добавляет ширину.



Направления линий



- Вертикальный наклон добавляет высоту.

Этот карман имеет
вертикальный
наклон

Применение линий



планка

воротник

шов

Структура
формируется, когда
конструируют части
одежды (вытачки,
карманы, воротники
и др.)

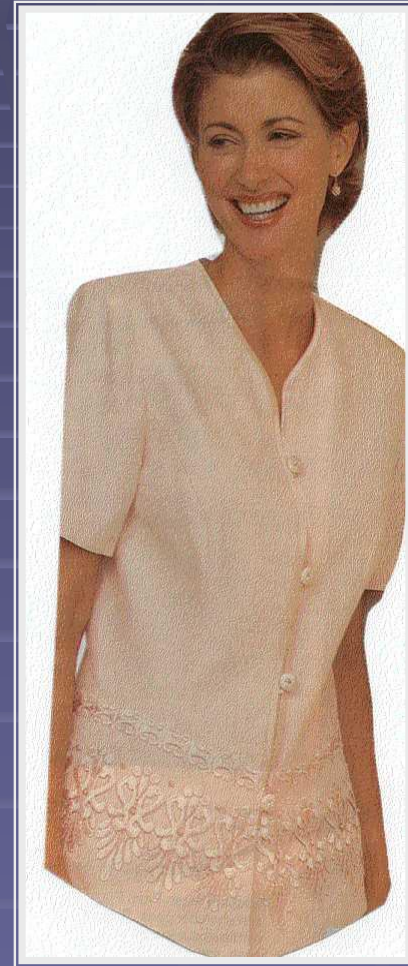
Структурные линии



- Структурные линии видны на поверхности трикотажного изделия.
- Структурные линии также видны около застежки и в виде линии пуговиц.

Применение линий

- Декоративные - создаются путем добавления деталей на поверхности одежды (кружева и отделка)
 - Слишком большие детали создают впечатление соревнования между линиями и смешения.



Создание оптических эффектов с помощью линий

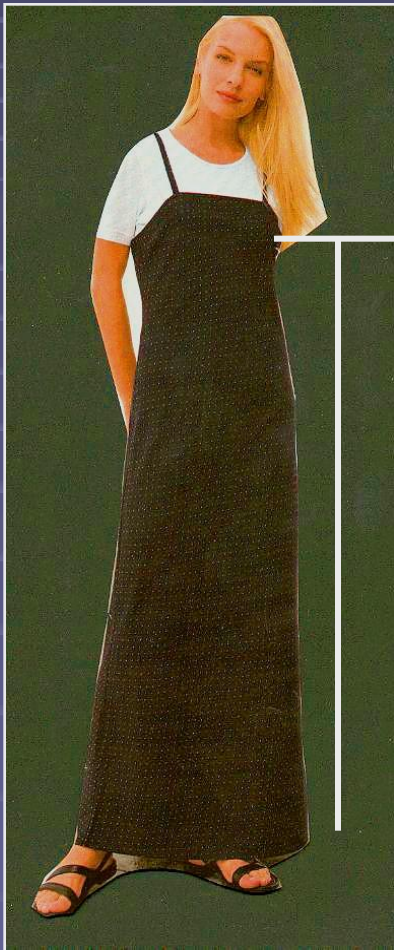


“|” иллюзия

- “|” иллюзия
 - Вертикальные линии ведут глаз вверх без прерывания будут давать иллюзию высоты.



“Т” иллюзия



- “Т” иллюзия
- Поскольку горизонтальная линия пересекает вертикальную линию, глаз будет двигаться вбок и наружу, создавая иллюзию тяжести в этой области.
 - Глаз будет двигаться вверх, пока не остановится у края черной ткани

“Y” ИЛЛЮЗИЯ



- “Y” иллюзия создает ощущение высоты, так как глаз движется вверх поскольку ничто не препятствует его движению



Восходящая иллюзия стрелки



- Вверх направленная «стрела» заставляет глаз двигаться вверх и затем внезапно вниз, чтобы создать иллюзию меньшей высоты.

Размер:

Как линии одежды делят фигуру



Линии швов

планка

- Иллюзия увеличения высоты и утончения.
- Узкая центральная часть или планка с пуговицами, вертикальные отделки, застежка от горловины до низа, линии покроя «принцесса».

Узкая по всей длине форма
с вертикальными
добавленными линиями

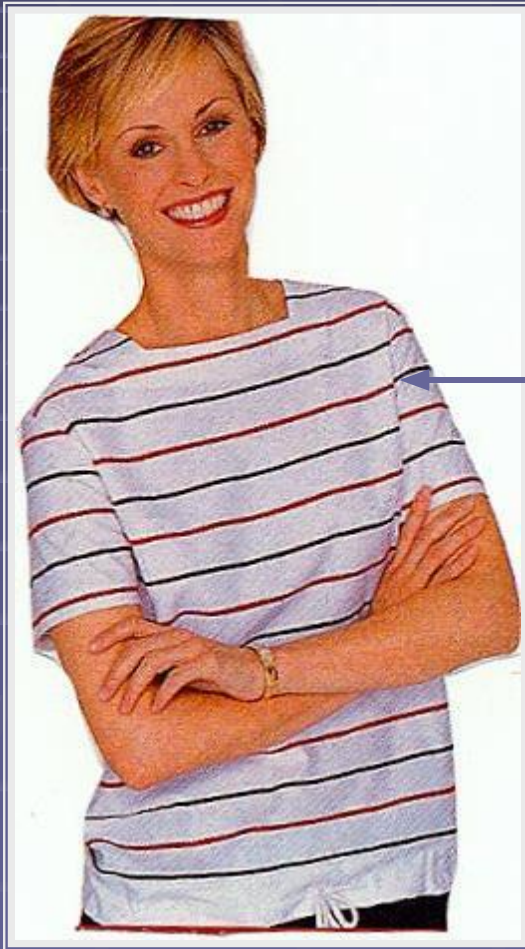
Размер и пропорции: Как линии одежды делят фигуру



- Иллюзия увеличения и утяжеления фигуры.
 - Широко расположенные вертикальные линии
 - Большие отчетливые полосы
 - Широкие полосы, четкие вертикальные полосы ones

Размер и пропорции:

Как линии одежды делят фигуру



- Иллюзия расширения фигуры и уменьшения роста.

- Широкая форма и горизонтальные полосы

Квадратная линия горловины

- Объемное изделие, неровные горизонтальные линии, контрастные пояса, квадратная линия горловины.

Полная форма

Фактура – характер материала

- Качество поверхности.
- Вид грубости, гладкости, лоска или жесткости .
- Структура определена волокнами ткани, пряжами и переплетением .
- Внешняя структура создается при производстве тканей или одежды.
- Визуальная структура "напечатана" на поверхности тканей или предметов одежды.

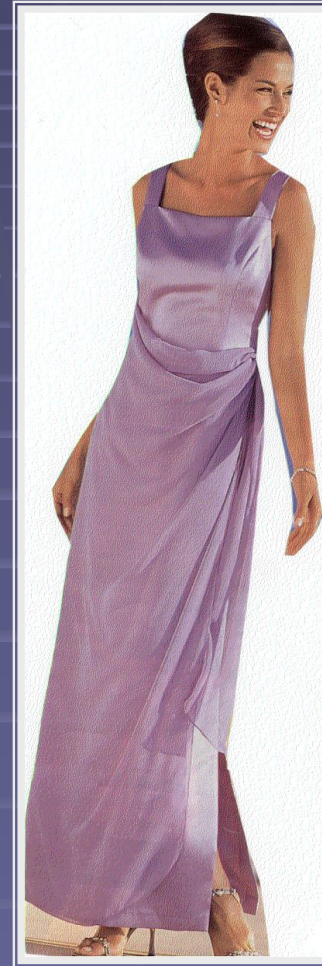
Ровная фактура



- Ткани с ровной плоской поверхностью делают фигуру меньше

Блестящая фактура

- Ткани с блестящей поверхностью делают фигуру больше, поскольку они отражают цвет.
- Они делают цвет ткани светлее и ярче, а потому фигура выглядит крупнее.



Ткани с шершавой поверхностью

- Грубые структуры имеют тенденцию подчинять цвета тканей.

Поверхность этого жакета нечеткая.



Прозрачные поверхности

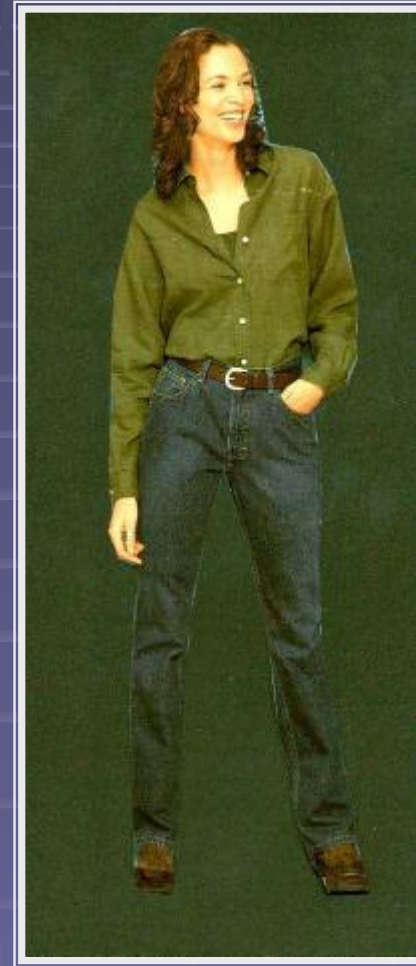


- Прозрачные ткани показывают реальную форму фигуры. Они способствуют смягчению фигуры особенно при использовании мягкой подкладки.

Блузка из прозрачной ткани

Унылая поверхность

- Материалы с унылой поверхностью делают человека меньше, поскольку они поглощают свет.
- Унылая структура блузки и джинсов делают женщину меньше.



Контактная мягкая поверхность

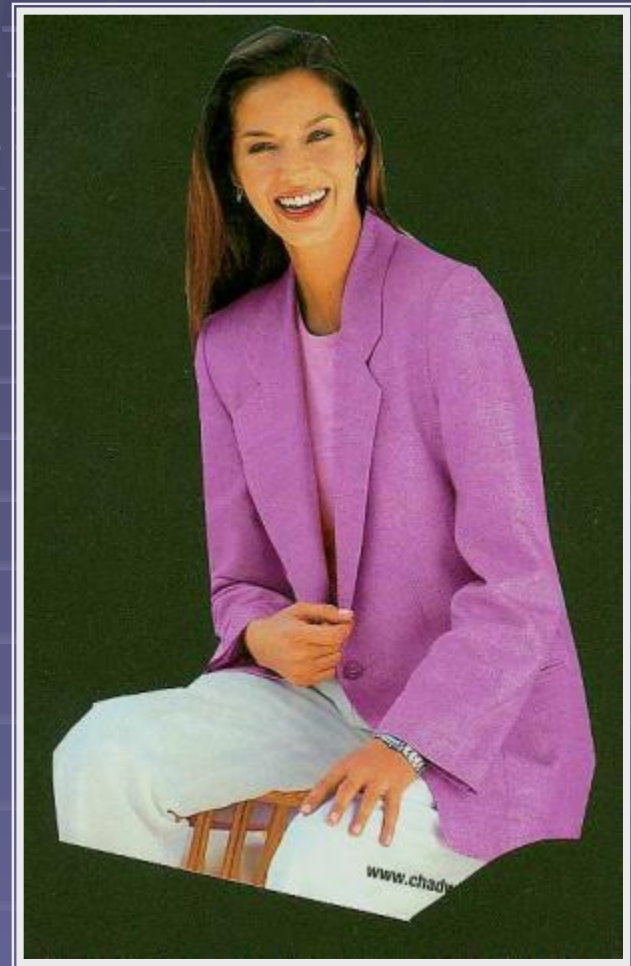


- Материалы с мягкой контактной поверхностью открывают реальный силуэт фигуры.
- Эта блузка из мягкой контактной ткани может открыть правду

Жесткая чистая поверхность

- Материалы с жесткой чистой поверхностью делают общую форму больше, поскольку они отстают от фигуры.

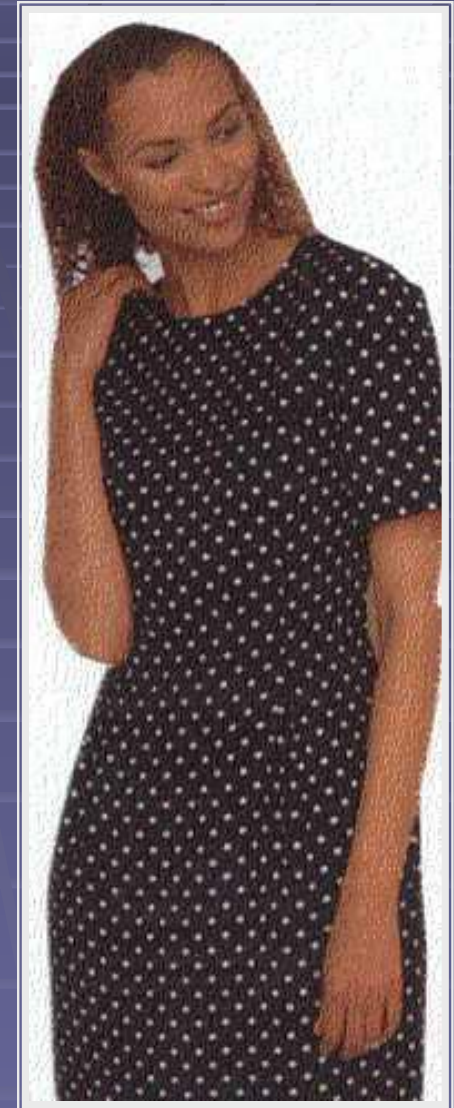
Этот льняной жакет делает фигуру больше, поскольку он отстает от фигуры.



Визуальные эффекты

- Раппорт – это рисунок на ткани с повторяющимися мотивами. Свойство повтора можно использовать в дизайне костюма.

Небольшие сплошные рисунки способствуют уменьшению размеров фигуры.



Визуальные эффекты

- Большие отчетливые рисунки увеличивают размеры фигуры.

Большие цветы на платье увеличивают размеры фигуры

