

Экологическое проектирование

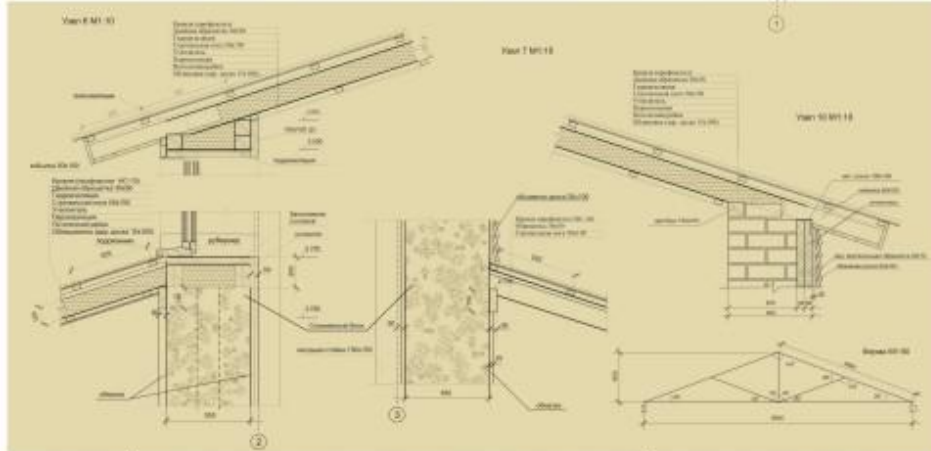
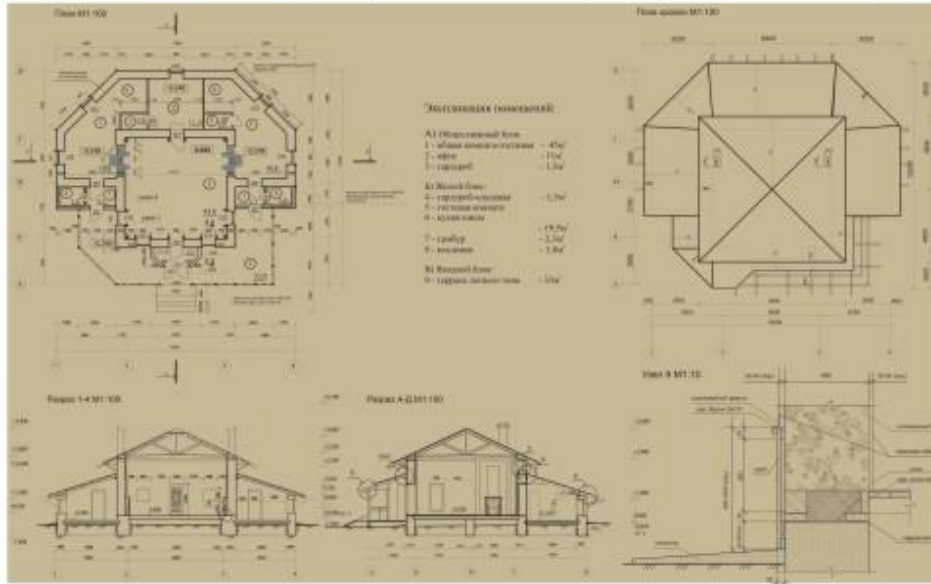


**как направление деятельности
института Архитектуры и Дизайна
АлтГТУ им. И. И. Ползунова**

Экспериментальный дом Института Архитектуры и Дизайна из соломенных блоков: архитектурно-планировочное решение



Проект экспериментального дома архитектурно-планировочного и конструктивного решения выполнен студентами кафедры Архитектуры и Дизайна Алтайского государственного технического университета им. С. Г. Герасимова. Проект выполнен в рамках выполнения задания по предмету «Архитектура и дизайн» в рамках выполнения задания по предмету «Архитектура и дизайн» в рамках выполнения задания по предмету «Архитектура и дизайн».



Возведение фундамента и несущего каркаса



Обрезка и
формование
соломенных
блоков



Укладка соломенных
блоков между
стойками каркаса



Выравнивание стены из соломенных блоков



Места соединения соломенных блоков и
деревянных элементов каркаса покрываются
сеткой



Оштукатуривание стен



Возведение кровли и террасы



Творческая дача ИнАрхДиз из соломенных блоков

