

Что такое СТИЛЬ?

СТИЛЬ (от греч. *stilos* - остроконечная палочка для письма, манера письма, почерк).

— Единство морфологических особенностей, отличающее творческую манеру отдельного мастера, национальную или этническую художественную традицию, искусство эпохи, цивилизации и т.д. (Кругосвет)

— Совокупность художественных средств, характерных для произведений искусства какого-н. художника, эпохи или нации. (Ушаков)

— В искусствах: пошиб; род, образ, вкус, манера. (Даль)

ИСТОРИЧЕСКИЕ СТИЛИ

Египетский стиль

Античный стиль

Романский стиль

Готический стиль

Ренессанс

Барокко

Рококо

Классицизм Классицизм

Ампир

Эклектика

Модерн

Ар-деко

ЭТНИЧЕСКИЕ СТИЛИ

Английский

Индийский

Марокканский

Японский минимализм

Африканский

Мексиканский

Скандинавский

Средиземноморский

СОВРЕМЕННЫЕ СТИЛИ

Постмодернизм

Кантри

Лофт

Конструктивизм

Функционализм

Минимализм

Арт-деко

Поп-арт

Техно

Хай-тек

Китч

Интерьеры в Египетском стиле

Обтекаемые, стереотипные, можно сказать, унифицированные художественные формы, сложившиеся в ходе длительного развития. Строго упорядоченная орнаментика, характерное иероглифическое письмо.

Роскошные колонны поддерживали потолок, фрески украшали стены, ковры и занавеси завершали убранство.

Появилась первая форма ложа, табурета, стула со спинкой; корзины с крышкой из пальмовых волокон, металлические зеркала.

Поверхность мебели покрывали сначала толстым слоем краски-замазки, затем белой или цветной краской.

Сундуки и саркофаги расписывали яркими красками, украшали геометрическим орнаментом, цветными фаянсовыми вставками или полудрагоценными камнями, а так же слоновой костью, перламутром и даже золотом.

Использовали привозное дерево: сикомор, оливковое дерево и акацию (местные финиковые пальмы). Обеденный стол - центральная опора в форме колонны и круглая крышка.

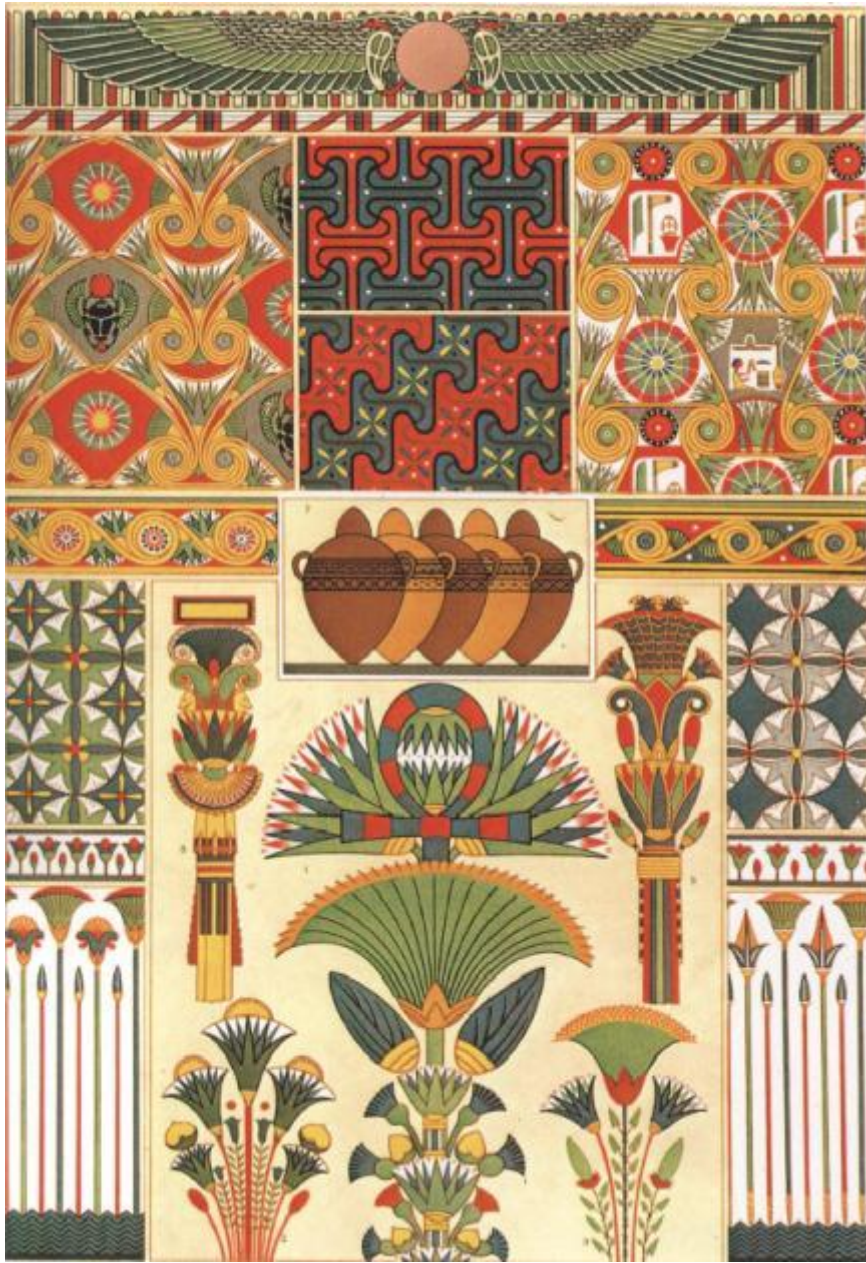
Применялись "цвета земли": красный, желтый, коричневый, белый (гипс).

Египетский стиль



Египетский стиль





Египетский стиль



Египетский стиль

Египетский стиль



Египетский стиль



Античный стиль

Интерьеры в Античном стиле

Этому стилю присущи планировка, обращенная внутрь; простота и ясность форм и планов, неприятие роскоши, аскетичность, естественная простота отделки, минимум мебели, мозаика из гальки и мрамора, орнаменты и глиняные украшения, мраморная отделка, вазы и амфоры (расписанные черным лаком). В архитектуре использовались колонны дорического, ионического и кофинфского ордера, а также скульптурные портреты знаменитых людей, рельефы и барельефы на каменных плитах.

Внутренние помещения были украшены настенной живописью и облицовкой. Полы чаще всего были мозаичными, позднее - покрывались коврами. Расписной кессонный потолок дополнялся рельефными изображениями, большими вазами с рисунками, тапаграми (маленькими терракотовыми статуэтками).

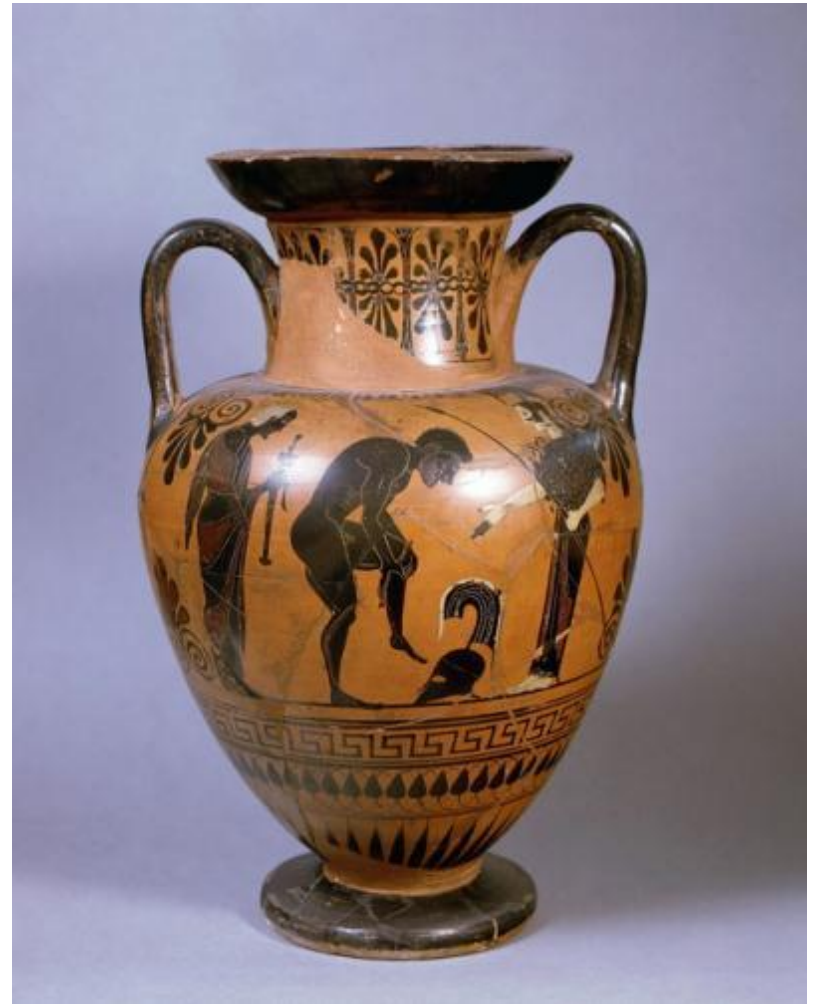
Орнаменты в виде изломанных линий, геометрических фигур, переплетения ветвей и трав (растительных); в виде волн или спиралевидных завитков, напоминающих о вечном движении волн.

Основные материалы: различные породы дерева, мрамор и бронза

Цветовая гамма: преобладание желтого, оттенки красного (терракотовый), черный, цвета слоновой кости, оттенки золотого, синий и зеленый. Стены желтые - цвет глины.



Античный стиль



Античный стиль



Античный стиль



Романский стиль

Интерьеры в Романском стиле

Слово произошло от латинского romanus — римский. Англичане называют этот стиль "норманнским". Р.С. развивался в западноевропейском искусстве X-XII вв. Наиболее полно он выразился в архитектуре.

Характерные черты: Романский (лат. romanus — римский) — стиль западноевропейского искусства в эпоху раннего средневековья (X - XIII веков). Этот стиль начала возрождения архитектурных традиций Древнего Рима и в результате получил свое название от слова «Рома» лат. — Рим! Основными чертами романского стиля, кроме массивных каменных стен, стали полуциркульные арки, цилиндрические или крестовые своды, лаконичность и простота, ощущение стабильности и незыблемости. Мощные колонны иногда заменяли мощными крестообразными или восьмигранными столбами. Романские капители имели простые геометрические формы, часто их украшали рельефными резными изображениями. Эпоха этого стиля рождает особое чувство прикосновения к вечно длящейся истории, чувство значимости мира и стремление показать не только красоту вечного мира, а истинную красоту духа.

Преобладающие цвета: красный, белый, коричневый, зеленый.

Линии: полуциркульные, вертикальные, горизонтальные, прямые.

Форма: цилиндрическая и прямоугольная.

Элементы и аксессуары интерьера: залы с открытыми потолочными балками и опорами по центру; плавные формы арок; величественно-спокойный декор.

Конструкции: каменные, толстостенные, массивные; деревянные, оштукатуренные с видимой основой.

Пол: мраморная плитка с рисунком.

Стены: венецианская штукатурка.

Окна: маленькие, прямоугольные, в каменных домах — арочные.

Двери: прямоугольной формы с массивными петлями, замком и засовом, дощатые.

Романский стиль



Романский стиль



Готический стиль

Готический стиль (Фр. Gothique), от названия германского племени готов — художественный стиль, преимущественно архитектурный, зародившийся в XII веке во Франции и в позднем средневековье распространившийся по всей Западной Европе.

Характерные черты: городская изысканность, рыцарство. В готическом стиле важны сочетаемость материалов, цветов и стилевое единство в обстановке дома, гармония старинных предметов с современными, преодоление ощущения громоздкости камня.

Преобладающие цвета: красный, желтый, синий, коричневый. Также очень распространены различные оттенки золотого, серебряного, пурпурного, иссиня-черного, зеленого и рубина.

Линии: ребристо-повторяющиеся, стрельчатые; образующие свод из двух пересекающихся дуг.

Форма: стрельчатые арки, переходящие в столбы; стройные колонны; сложные формы сводов; в плане здания преобладают прямоугольные формы.

Элементы и аксессуары интерьера: кессонный потолок (отделанный деревянными плитами) и деревянные панели стен либо веерный свод; плиточная мозаика; богатая фурнитура; высокие залы, узкие и длинные либо широкие, с опорами по центру; сложный ажурный орнамент; картины в великолепных окладах, зеркала в позолоченных рамах, гобелены и ковры, затянутые тканями стены, красивые драпировки гардин.

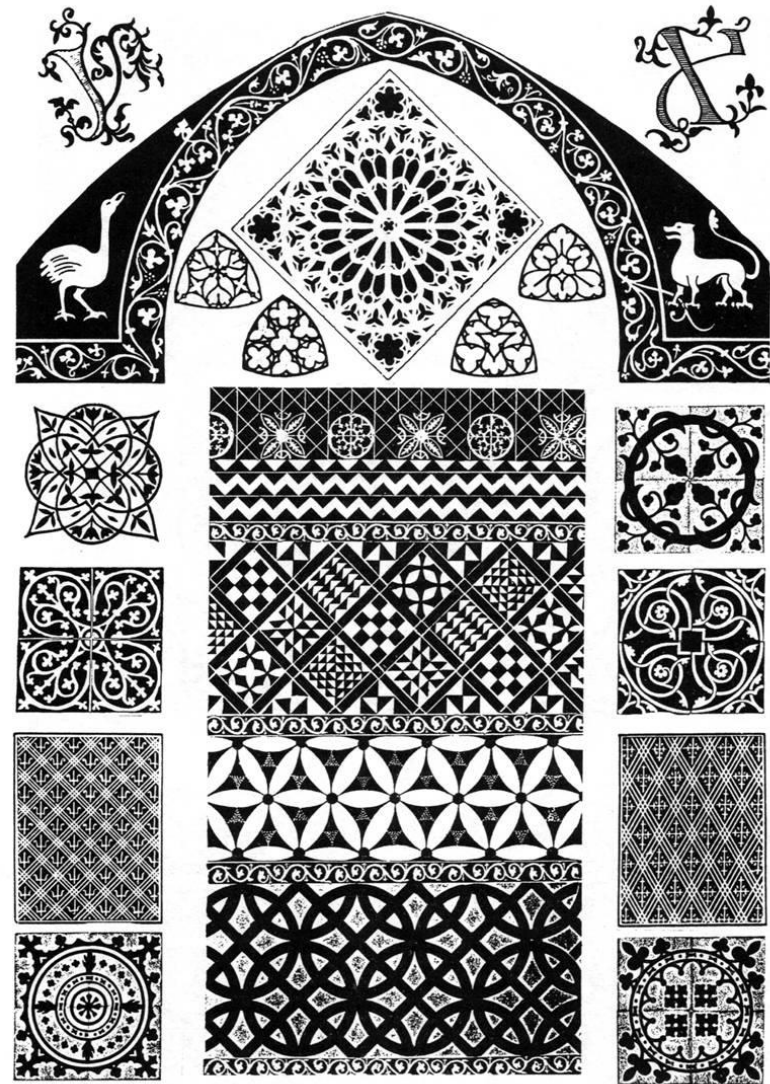
Конструкции: каркасные, каменный, ажурные; стрельчатые арки. Подчеркивается основа конструкций.

Окна: огромные, вытянутые вверх, часто с красочными многоцветными витражами, по верху здания окна иногда имеют круглую форму; окна в форме розы; окна в свинцовом обрамлении, из выпуклого стекла, без занавесей.

Двери: дубовые филенчатые. Дверные проемы имеют форму ребристых стрельчатых арок.

Потолки: как правило, деревянные, балочной конструкции или с открытыми оформленными стропилами; встречается декоративная роспись на потолке.

Готический стиль



Готический стиль



Ренессанс

Ренессанс (фр. — возрождение) — художественный стиль эпохи Возрождения, сменивший готический и воспринявший элементы греко-римской культуры. XV-XVI вв.

Характерные черты: большие помещения со скругленными арками, отделка резным деревом, цельность и относительная независимость каждой отдельной детали. Современники назвали этот стиль стилем Возрождения. Он привнес в искусство и культуру средневековой Европы новый дух свободы и веры в безграничные возможности человека.

Преобладающие цвета: пурпурный, желтый, коричневый и синий.

Линии: полуциркульные, геометрический рисунок квадрат, круг, крест, восьмиугольник.

Распространено преимущественно горизонтальное членение интерьера.

Форма: круглые ребристые купола, эркеры, круглая или пологая крыша с башенными надстройками, арочные галереи, высокие и просторные залы.

Элементы и аксессуары интерьера: античные скульптуры, кессонный потолок, роспись стен и потолка, лиственный орнамент.

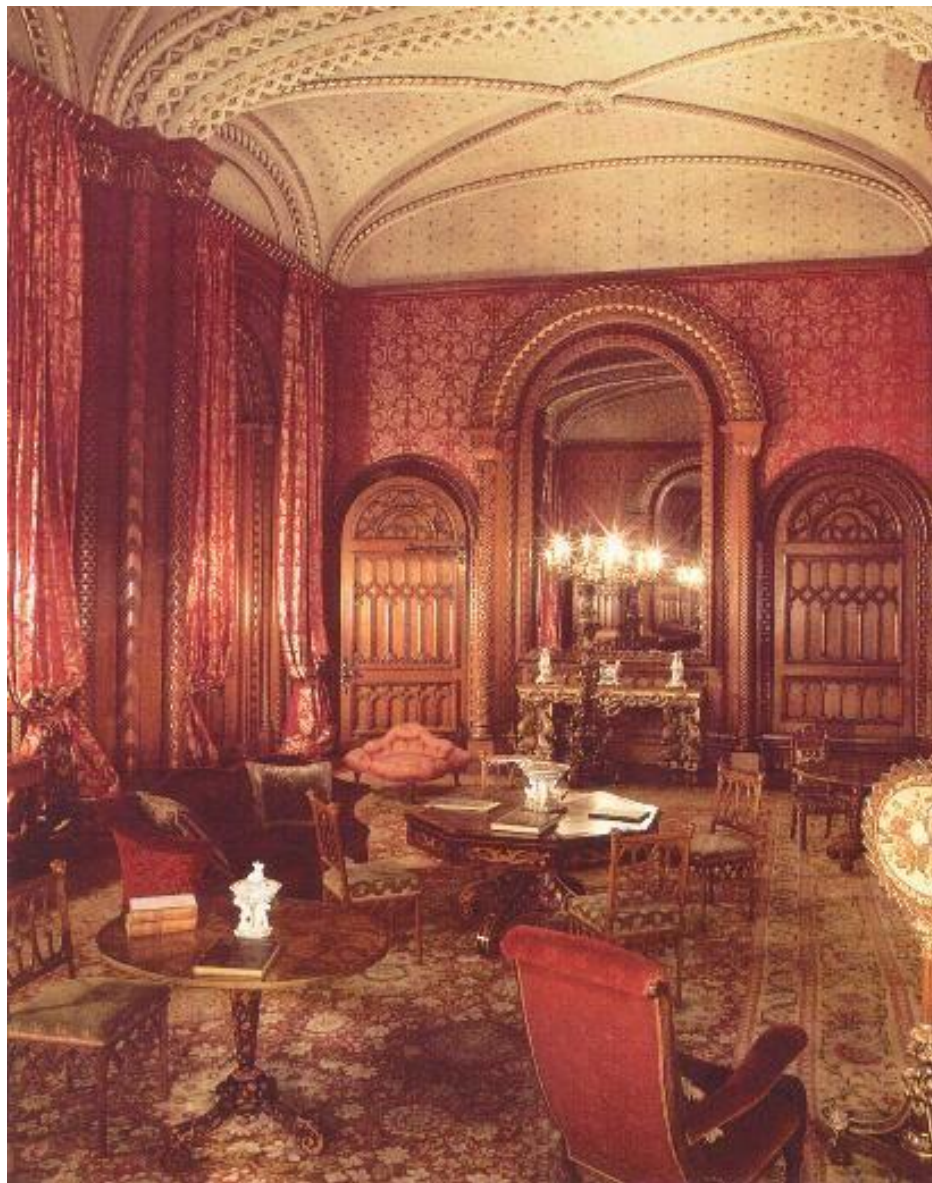
Окна: полуциркульные и прямоугольные в сочетании с круглыми; иногда полуциркульные арочные, спаренные.

Двери: прямо-угольный и полуциркульный арочный вход; устройство порталов с тяжелым карнизом, фризом и колоннами.

Ренессанс



Ренессанс



Барокко

Барокко (итал. Вагоссо — букв. вычурный) — художественный стиль, отличием которого были декоративная пышность, динамические, сложные формы и живописность. Симметрия в стиле, простор. В дизайне интерьера барокко стремится к пышности, величию и пространственному размаху. На смену спокойным классическим формам кругов и овалов приходят извилистые спирали и сложные поверхности плоскостей. Этот стиль впервые в истории соединил в себе два понятия — стиля и образа жизни. Он отразил веяния своей эпохи. XVI-середина XVIII вв.

Преобладающие цвета: приглушенные пастельные. Самыми популярными цветами в интерьере становятся белый и золотой и разнообразные их сочетания.

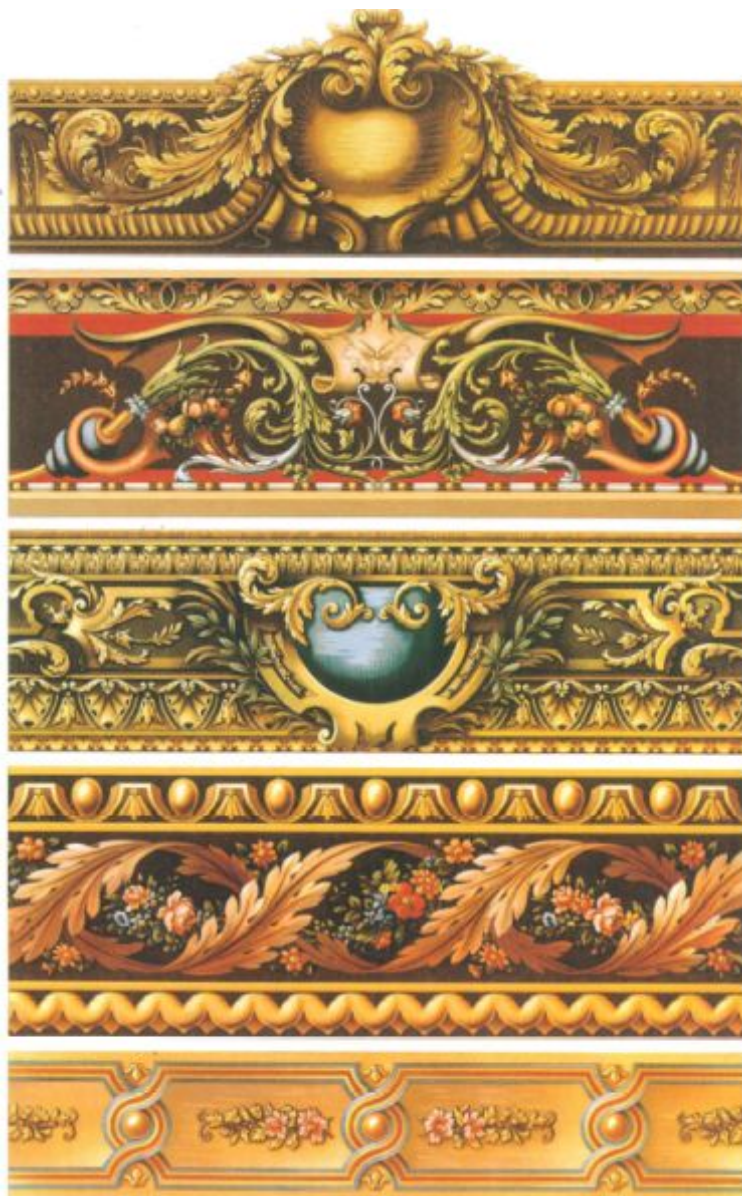
Элементы и аксессуары интерьера: обильно декорированные колонны, изощренная отделка многоуровневых потолков. Стены богатых дворцов затягивали дорогими тканями, украшали лепниной или резным деревом. Очень модны были цветочные орнаменты, скульптурные группы, вазы и т.п. Личные покои принято было украшать настенными шикарными гобеленами.

Потолки: многоуровневые, расписывались искусными живописцами. Художники использовали эффект «перетекания» пространства в «заоблачную даль» — это придавало интерьеру подчеркнутую театральность.

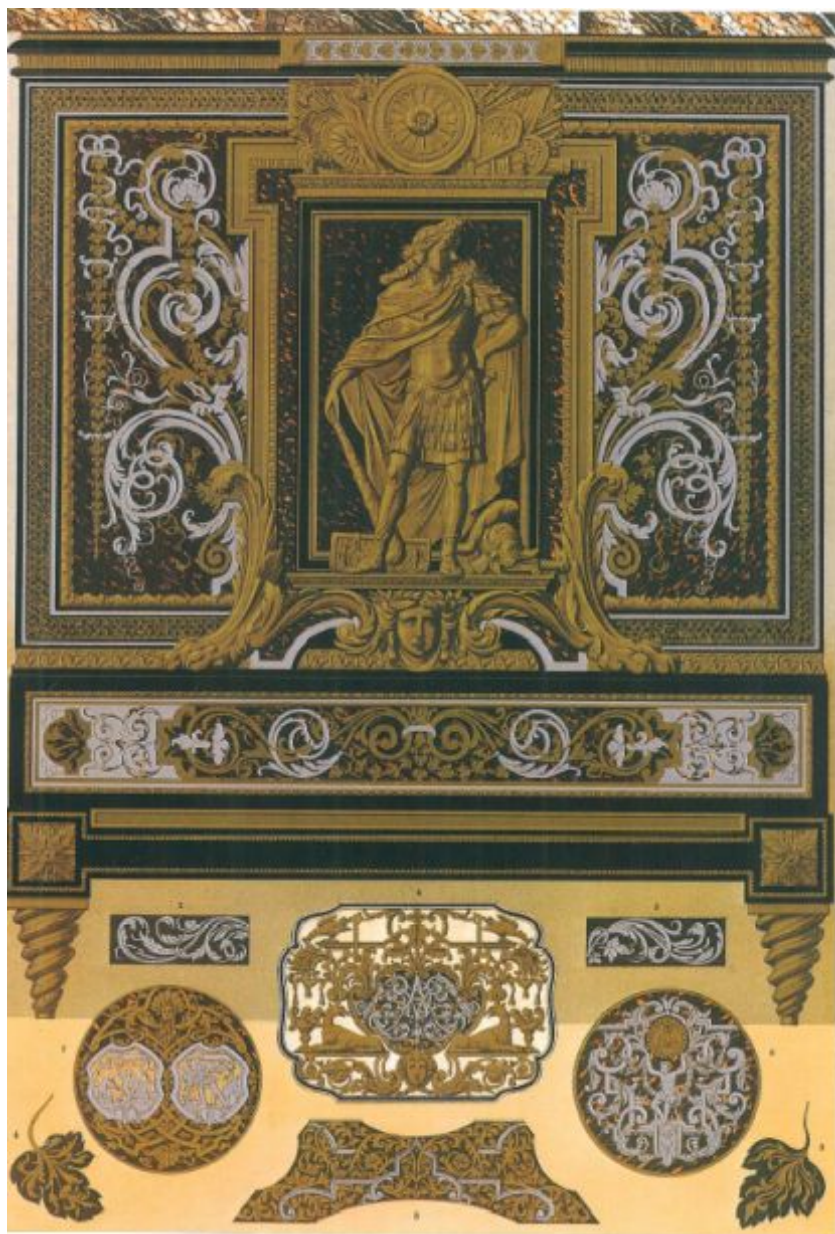
Мебель: поверхность мебели и предметов интерьера теряет свою гладкость и становится шершавой, выпукло-вогнутой, сверху покрывается лаком. Обивка мебели становится яркой, выполняется из богатой декоративной ткани. Мебельщики осваивают технику деревянного набора и фанерование, активно используют такие материалы, как слоновая кость, фарфор, каменная мозаика, черепаший панцирь, перламутр, зеркало. Вместо дуба для изготовления мебели все чаще используется мягкий орех, который лучше полируется и более пригоден для резьбы.

Дерево, как правило, покрывается позолотой, а в качестве декора используются бронзовые позолоченные накладки. В эпоху барокко появляются первые мебельные комплекты, в обиходе Шезлонги (кресла с сильно отогнутой спинкой и удлиненным сиденьем для ног), комоды с выдвижными ящиками. Столы эпохи барокко были различной формы, но самыми модными считались круглые и прямоугольные столы. Ножки, поддерживавшие столешницу из цветного мрамора или мозаики, были богато инкрустированы. Очень популярны были консоли на двух ножках, которые разнообразили интерьер, над ними устанавливали зеркало. Консоль (фр.) — выступ в стене или заделанная одним концом в стену балка, поддерживающая карниз, балкон, фигуру и пр. В эпоху барокко гостей часто принимали лежа в постели, поэтому постепенно кровать приобрела форму шатра с обилием драпировок и различных украшений. Необходимым атрибутом спальни стал и туалетный столик с укрепленным на нем большим зеркалом.

Барокко



Барокко



Барокко



Рококо

Рококо (от фр. rocaille — осколки камней, раковины) — стилевое направление, для которого характерны уход от жизни в мир фантазии.

Характерные черты: Господство грациозного, прихотливого орнаментального ритма, асимметрия композиции. Для стиля рококо характерно тяготение к вычурности, богатому декору и обилию зеркал; к интерьерам изящным, декоративным и легким; к отсутствию прямых линий и углов. Искусство рококо принадлежит к лучшим достижениям XVIII века по красоте асимметричных композиций, изысканности, духу интимности, комфорту и личному удобству.

Преобладающие цвета: приглушенные пастельные тона: розовый белый, голубой. Излюбленные сочетания - белый с золотым, белый с голубым, белый со светло-зеленым или розовым цветом.

Линии: причудливый выпукло-вогнутый асимметрический рисунок; вертикальные линии колонн; ярко выраженное горизонтальное членение.

Форма: прямоугольная, сводчатая и куполообразная; башни, балконы, эркеры.

Элементы и аксессуары интерьера: массивные парадные лестницы; колонны, скульптуры, росписи, лепнина и резной орнамент.

Конструкции: по фасаду вычурные, но вместе с тем устойчивые и массивные; динамичные, контрастные и напряженные.

Мебель: выполнялась из пород розового или фиалкового дерева и украшалась прихотливыми изгибами бронзовых стеблей растений, цветов и листьев. Со временем бронзовые орнаменты сменили нежные светлые тона, легкое золочение и белый лак. Мебель стали украшать вставками из северского фарфора, живописью на стекле и миниатюрами.

Окна: По периметру с растительным декором, прямоугольной или полуциркульной формы.

Двери: арочные проемы с колоннами; растительный декор.



Рокко



Рокко

Рокко



Классицизм

Характерные черты: стиль, который обратился к античному наследию как к норме и идеальному образцу. Классицизму свойственны ясные геометрические формы, строгая соразмерность, монументальность и величественность, гармоничность всех составляющих, дорогие качественные материалы (камень, натуральное дерево, шелк и др.) и сдержанный декор. Архитекторы той эпохи гармонично связывали античные формы с мягкостью природы и одновременно с достижениями мировой культуры.

Преобладающие цвета: насыщенные: зеленый, пурпурный с золотым акцентом, розовый, небесно-голубой.

Линии: строгие, повторяющиеся горизонтальные и вертикальные; плавный обобщенный рисунок; симметрия.

Формы: четкие геометрические; статуи на крыше; ротонда [круглое или полукруглое небольшое здание с куполом); для мебели характерны прямые или чуть изогнутые формы.

Элементы и аксессуары интерьера: круглые и ребристые колонны, пилястры, статуи, сдержанный античный орнамент, кессонный свод.

Конструкции: монументальные, устойчивые, прямоугольные, арочные.

Мебель: четкий стык элементов, прямые или чуть изогнутые формы. Декор используется в минимальных количествах.

Окна: прямо-угольной формы, вытянутые вверх, скромное оформление.

Двери: прямо-угольные филенчатые; имеют массивный двускатный портал на круглых или ребристых колоннах, со львами, сфинксами и различными статуями.

Классицизм

Классицизм



Классицизм



Ампир

Ампир (фр. empire — букв, империя) — стиль в искусстве, завершивший развитие классицизма. Начало XIX в. Парадный, торжественный, монументальный, военно-триумфальный стиль, подражающий шику и роскоши Римской империи. Прежде всего, это подражание отразилось в меблировке комнат на античный лад. Ампиру свойственен богатый декор. Преобладающие цвета: насыщенные: пурпурный с золотым оттенком, небесно-голубой, зеленый и розовый. Линии: строгие, повторяющиеся горизонтальные и вертикальные; обобщенность рисунка; симметрия; барельеф в круге.

Формы: массивны и упрощены, подчеркнута монументальность.

Элементы и аксессуары интерьера: колонны, пилястры, консоли, карнизы и фризы, обилие хрусталя. Повсеместно используются изображения атрибутов власти, богатый военный декор: бронзовые или позолоченные накладки; излюбленные мотивы — скрещенные мечи и копья, щиты и шлемы, лавровые венки.

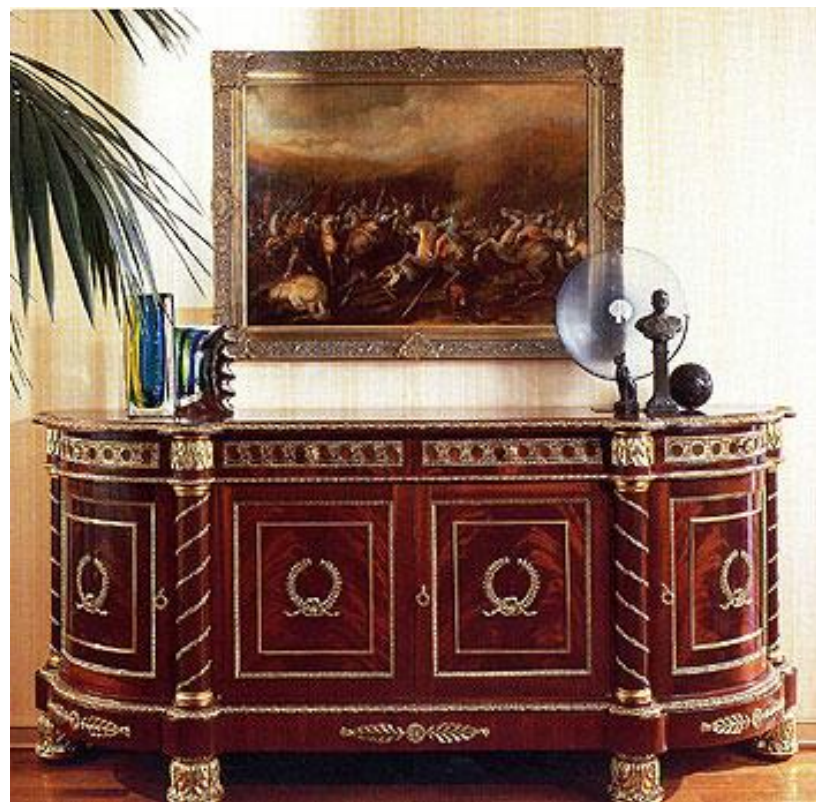
Конструкции: устойчивые, монументальные, арочные, массивные, прямоугольные.

Мебель: мебели стиля ампир качество древесных пород играло важную роль, использовалось красное дерево, орех, а в России и карельская береза. Орнамент никогда не искажал контуры мебели. Иногда одну цельную доску использовали для передней части комода. Для этого ее распиливали по линии ящиков, благодаря чему сохранялся общий рисунок, расположение слоев и структура дерева. Ножки комода, следуя античному стилю, часто имели форму лап животных. Иногда сверху этих лап неожиданно помещались фигуры лебедей, львов или сфинксов. В стульях и креслах читалось древнеримское заимствование — характерный плавный изгиб ножек, перетекающих друг в друга. Передние ножки кресел нередко шли прямо от подлокотников и представляли собой гермы. Если они заканчивались около сиденья, то подлокотники поддерживались фигурами львов, грифонов, других животных или массивными завитками. Спинкам стульев часто придавалась форма лиры — один из наиболее употребительных мотивов в украшениях предметов меблировки стиля ампир. Впервые в истории мебели важную роль стала играть фактура материала. В предшествующих стилях она, как правило, скрывалась за нагромождениями резных украшений и различных шаблонов. На столах, шкафах и других предметах меблировки остаются большие плоскости филенок, обрамленных слабо выступающей обвязкой рамы. В это время входят в употребление книжные шкафы с решетками, туалетные столики, витрины для драгоценностей, открытые серванты (шкафы для фарфора), круглые подставки для цветов (жардиньерки) и стоячие зеркала.

Окна: прямоугольные, вытянутые вверх.

Двери: прямоугольные, филенчатые; украшены сфинксами, статуями и львами; оформлены двускатным порталом на круглых и ребристых колоннах.

Ампир



Ампир



Эклектика

Эклектика (гр. eklekticos — выбирающий) — стиль, сочетающий разнородные, часто противоположные элементы исторических стилей. В какой-то мере эклектика всегда существовала как неизбежное следствие диалога различных культур, однако основополагающим принципом искусства стала именно в XIX веке. Всею виной романтизм, с его философией "свободного перемещения в историческом времени" и отказом от строгих канонов в искусстве. Модным и актуальным стало все, что было комфортным и красивым в интерьерах прошлых стилей. Многие критики искусства обвиняли Эклектику в чрезмерной перегруженности и плохом вкусе, отсутствии индивидуальности. И все же, у нее были свои собственные отличительные черты: пластичные формы, обилие текстиля, мягкость и удобство мебели, множество декоративных элементов, которыми могли быть вещицы с разных концов света, напоминающие о культурах Востока, Средиземноморских стран и т. д.

Характерные черты: пластичные формы, обилие текстиля, мягкость и удобство мебели, множество декоративных элементов с разных сторон света. Эклектика становится стилем в интерьере, который спроектирован по принципу сочетания не более двух-трех стилистических типов, объединенных цветом, текстурой, архитектурным решением, выгодно обыгрывая и подчеркивая их за счет друг друга. Этот стиль прочно занял свое место в современной жизни. Сегодня эклектизм привлекает людей своей нестандартностью и оригинальностью, но, в то же время, гармоничностью сочетаний. Многие современные дизайнеры считают, что популярность эклектики со временем повлечет за собой формирование нового единого направления, основанного на сочетании различных стилистических типов.



Эклектика

Эклектика



Модерн

Модерн (Арт Нуво) (фр. art nouveau — новое искусство] — стиль, противопоставляющий себя воспроизведению стилей прошлого.

Характерные черты: отдается предпочтение декоративным элементам перед конструктивными. Материалы используются или новые, или по-новому (железобетон, стекло, неоштукатуренный кирпич, керамика, мозаика, металлические конструкции, позволявшие перекрывать витражным стеклом потолки любой кривизны]. Принцип стиля — динамическое равновесие с обтекаемыми гибкими формами. Источник вдохновения — образы живой природы (птицы, насекомые, цветы, листья, женщины в длинных платьях с длинными струящимися волосами]. Модерн — это универсальный синтетический стиль, который наиболее популярен в современном дизайне.

Преобладающие цвета: Излюбленные сочетания: пепельно-розовый и табачный, серо-голубой и приглушенный сиреневый.

Элементы и аксессуары интерьера: многослойное стекло, стекло Тифани, майоликовые фигурки и панно. Очень распространены витражи с изображением цветов, бабочек, стрекоз и т.д. Полы: паркетная доска, уложенная елочкой или квадратами. Но если пол узорчатый, то рисунок наборного паркета повторяет изгибы этого узора (переплетение стеблей полевых цветов, изгибы морской волны).

Потолки: как правило, белого цвета. Обрамляются тонкими балками темного дерева или легкой лепниной с цветочным мотивом.

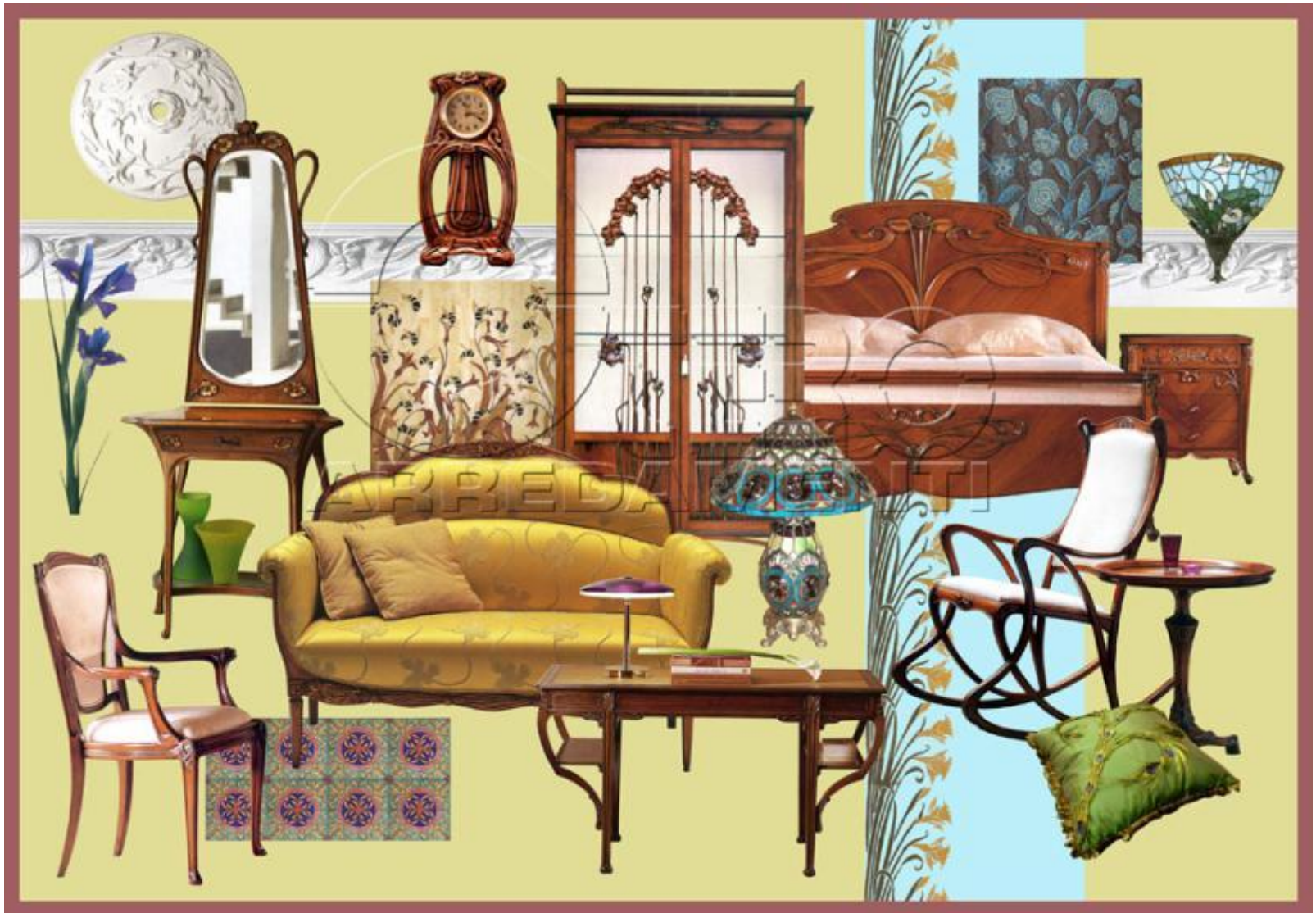
Стены: верхняя часть выкрашивалась или затягивалась шелком с рисунками цветов мака, ириса или изображением павлиньих перьев. В нижней части обшиты дубовыми или керамическими панелями.

Мебель: проста, изящна, без лишних украшений, функциональна. Линии мебели плавные, похожие на цветочные стебли. Характерны открытая фактура, матовое остекление и изящная фурнитура.

Модерн



Модерн



Ар-деко

Ар деко «Стиль звезд» (ар деко от франц. Art Deco по названию выставки 1925г. в Париже «Art Decoration» — «Декоративное искусство») зародился в Париже в период между первой и второй мировыми войнами. До 1960 г. данное направление не считалось самостоятельным. Его истоки естественным образом уходят в стиль ар нуво (модерн). Ар деко, вошедший в моду в 20-30-е гг. отчасти продолжил традиции ар нуво, вместе с тем на него оказали влияние кубизм, народное американское искусство и дизайн бурно развивавшегося в то время машино и самолетостроения. Здесь флористическому декору противопоставляется линейный, геометрический как более соответствующий новой технике в архитектуре и промышленности. Становится популярным геометрический орнамент из прямых линий, треугольников и кругов.

Характерные черты: скругленные углы, строгие вертикальные линии, Декоративные элементы (изображение зигзагов, окружностей, солнца). Этот стиль сочетает в себе экзотику модерна и техническую эстетику двадцатых годов, легкость и изящество декора. Арт Деко пытается воспринять скорость и напор наступающего века машин. Обычные материалы включают в себя экзотические сорта древесины, пластиковый ламинат, хром и нержавеющей сталь.

Уже к концу первого десятилетия XX века т.н. «абстрактный» модерн открыто конкурирует с конструктивизмом с его эстетикой целесообразности и строгих утилитарных форм, очищенных от декоративности «растительного» модерна. Двадцатые годы - время поисков и экспериментов в области архитектуры и искусства бытовой вещи в их неразделимой общности.

Ар-деко



Ар-деко



<http://prezentacija.biz/>

Отличные ИСКУССТВО ПРЕЗЕНТАЦИИ
для всех