

РЕМЕСЛЕННЫЙ ЭКОДОМ

Экологический лагерь «Солнечная стройка»

Строительство из соломенных блоков



Алтай

с. Солоновка, хутор Перекоп

2010 год

Почему мы решили строить дом из соломенных блоков?

- Используются натуральные материалы
- Меньше расход древесины – для нашего Экодома площадью 52 кв. м. понадобилось 20 куб.м. (вместо 40 куб.м. в случае стен из бруса)
- Низкая теплопроводность стен - 0,13 W/m²K. Меньше затраты для отопления дома.
- Доступность строительного материала
- Неограниченная возможность творчества в дизайне



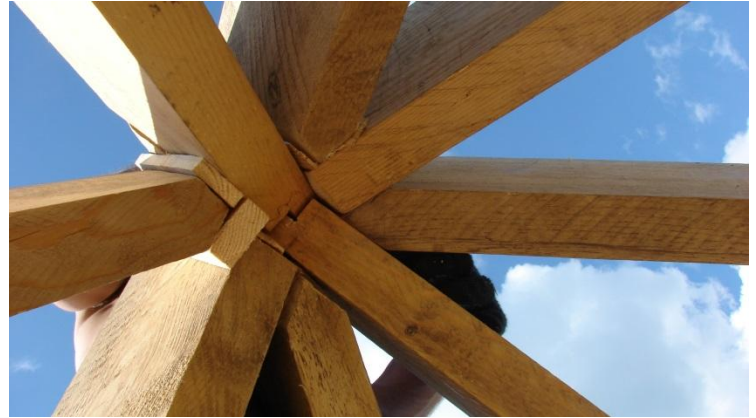
Возведение каркаса дома













Укладка блоков в стене без окна



Прессование первых трех рядов



Прессование блоков



Соломенные «рога»



«бритье» стен электрокосой



Приготовление штукатурки перед закладкой для ферментации



«Нулевой» слой штукатурки



Нанесение слоя самана



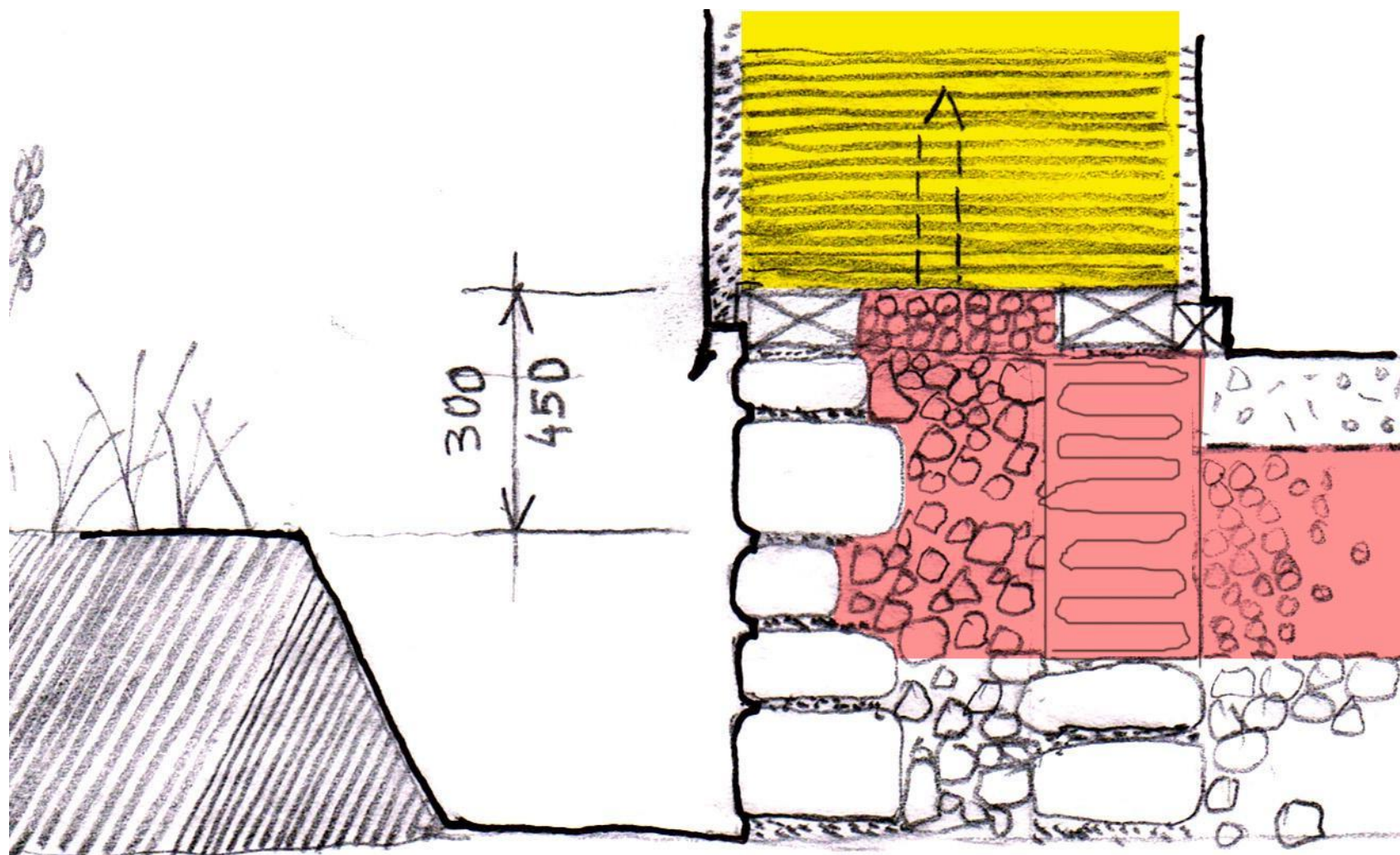
Слой ферментированной штукатурки



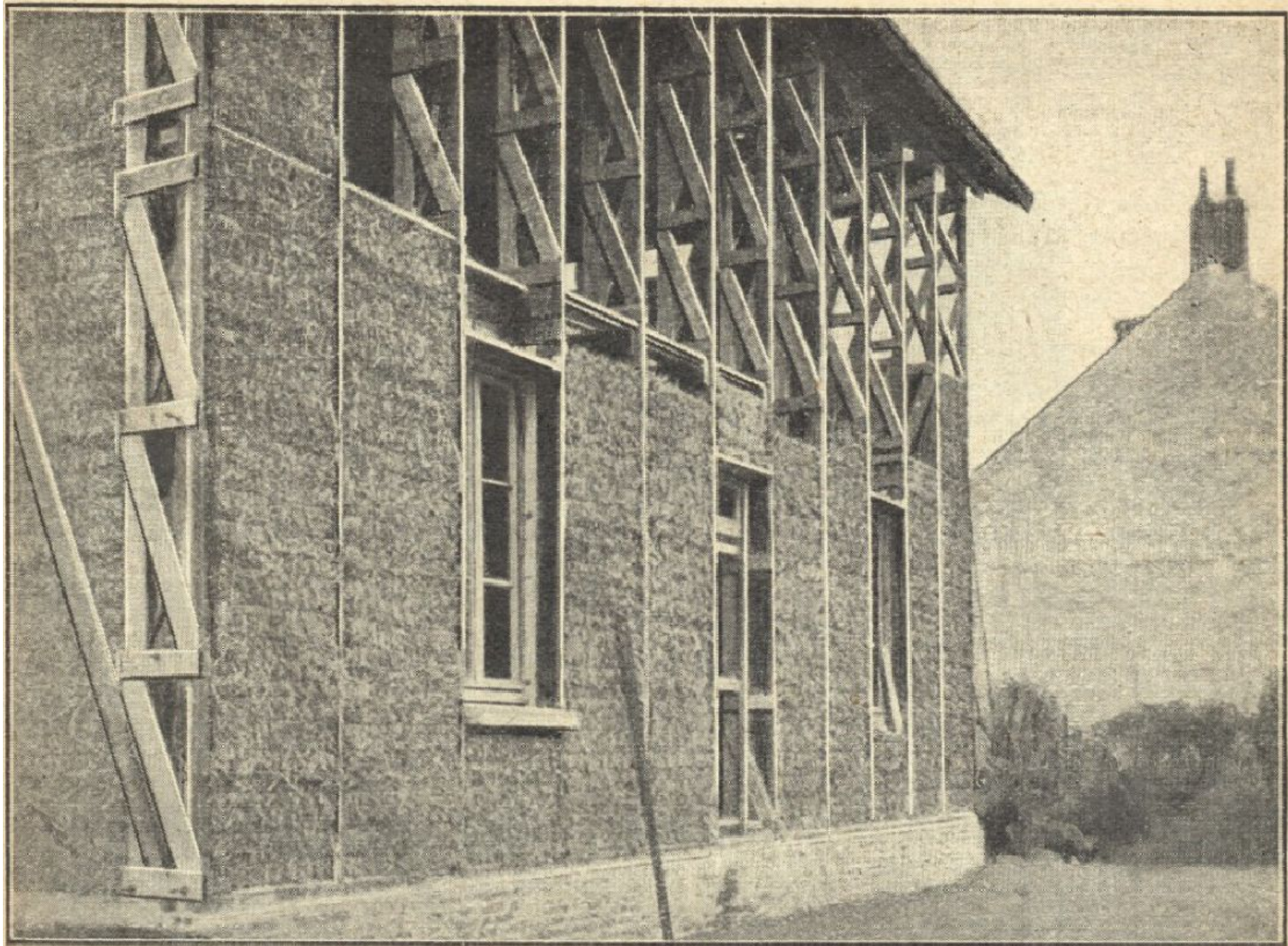




Ниши и объемные фигуры в
стенах







LES MURS DE LA MAISON ISOTHERMIQUE COMMENCENT A PRENDRE TOURNURE

Les blocs de paille comprimée sont superposés entre les montants de bois dont ils occupent toute l'épaisseur

Montargis
1921





Благодарим за внимание!

