

Творческий проект
панно
«Святая русская
Сибирь»



Авторы: Шульгин Семен, Дусмеева Дарья

Руководитель: Скляренок Татьяна Гранитовна,
руководитель объединения «Бумажные
фантазии»

Учреждение: детский клуб «Умейка»,
структурное подразделение МБОУ города
Иркутска СОШ № 4

Адрес: 664049, г. Иркутск, м-н Юбилейный 66

Год выполнения проекта: 2012



С юбилеем!!!

Городу Иркутску – 350
лет

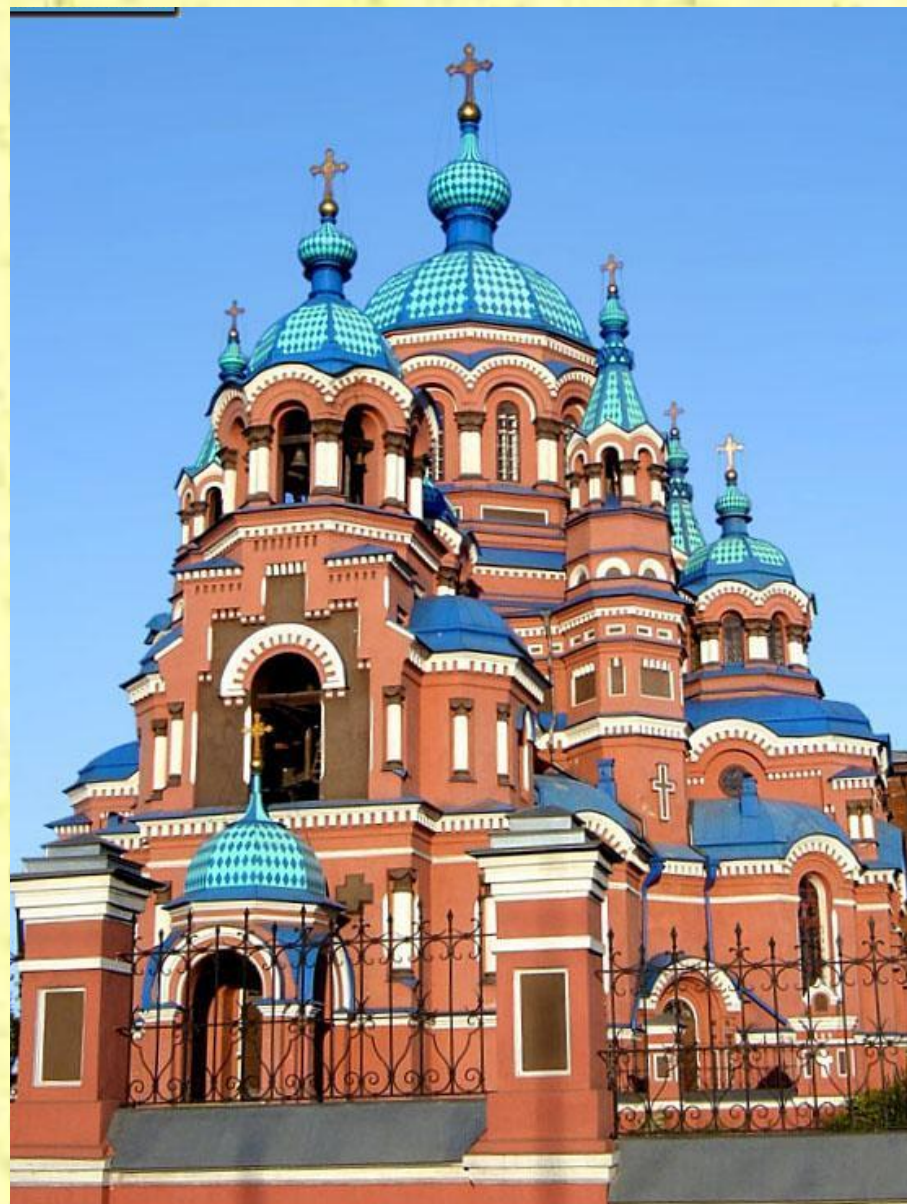
Иркутской области – 75
лет



В **XVIII – XIX** вв. на территории иркутской губернии было построено большое количество деревянных и каменных храмов, многие из которых являлись настоящими архитектурными шедеврами и стали украшением и гордостью региона.



«...вспыхнуло под солнцем шатровое возглавие храма и заиграло, развернулся воздух, обильно изливая свет на яркое его своеобразие, и вмиг повеяло Русью и древностью».



Работа над проектом

1. Выбор материала и техники исполнения

Семен очень любит рисовать. Рисует карандашами, гуашью, акварелью, мелками. Пробует применять разные техники. Но храм он решил рисовать акварельными красками, которые обладают прозрачностью и легкостью. Я увлеклась искусством квиллинга, скрученные из тонких полосок бумаги цветы кажутся мне необычайно красивыми.



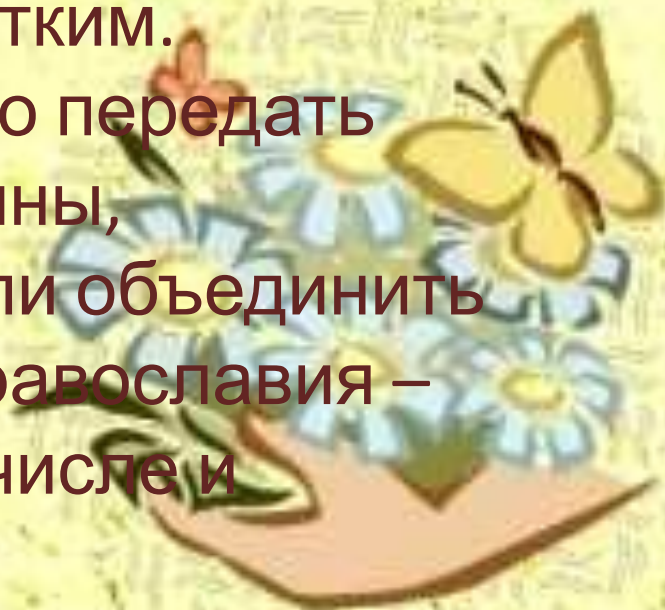
Работа над проектом

2. Выбор образа и разработка эскиза

Перед началом совместной работы мы еще раз просмотрели литературу по истории города, декоративно-прикладному искусству, живописи и квиллингу.

Приступили к выбору образа, разработке эскиза. Эскиз должен быть четким.

Поскольку наше панно должно передать единство православия и Родины, духовности и души, мы решили объединить в нем два символа: символ православия – храм и символ России, в том числе и Сибири – ромашки.



Работа над проектом

3. Изготовление панно

Изготовление панно шло параллельно:

- Рисунок храма (акварель)
- Ромашки (квиллинг)

Схема изготовления ромашки представлена в Приложении 1.

Когда каждый закончил выполнять свою часть работы, приступили к оформлению панно: рисунок поместили в рамку и украсили цветами.



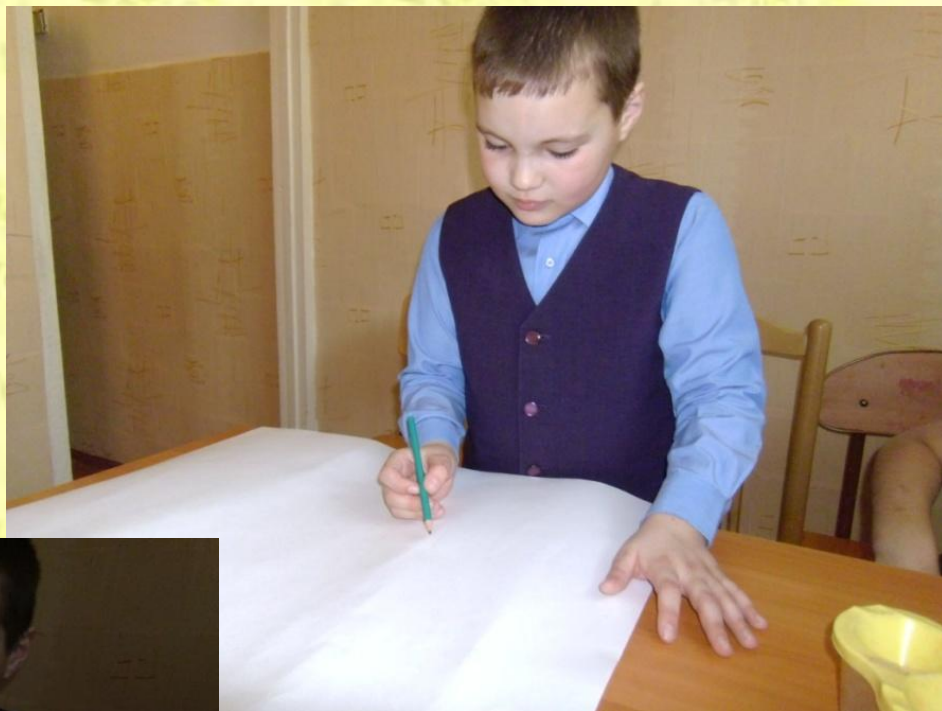
Оформление творческого проекта

В процессе работы над творческим проектом была изучена специальная литература, использованы интернет ресурсы, разработан эскиз и изготовлено панно. Проект оформлен в виде презентации.

Литература

1. Гибсон Р. Поделки из папье-маше. Бумажные цветы. - М.: "РОСМЭН", 1996
2. Джексон Джун Поделки из бумаги. - М.: "РОСМЭН", 1996
3. Корнева Г. Поделки из бумаги.- ИД«Кристалл», 2001
4. Ладик Л. А. - Иркутск : Вост.-Сиб. кн. изд-во, 1991.
5. Чиотти Донателла «Оригинальные поделки из бумаги». – Мир книги, 2008



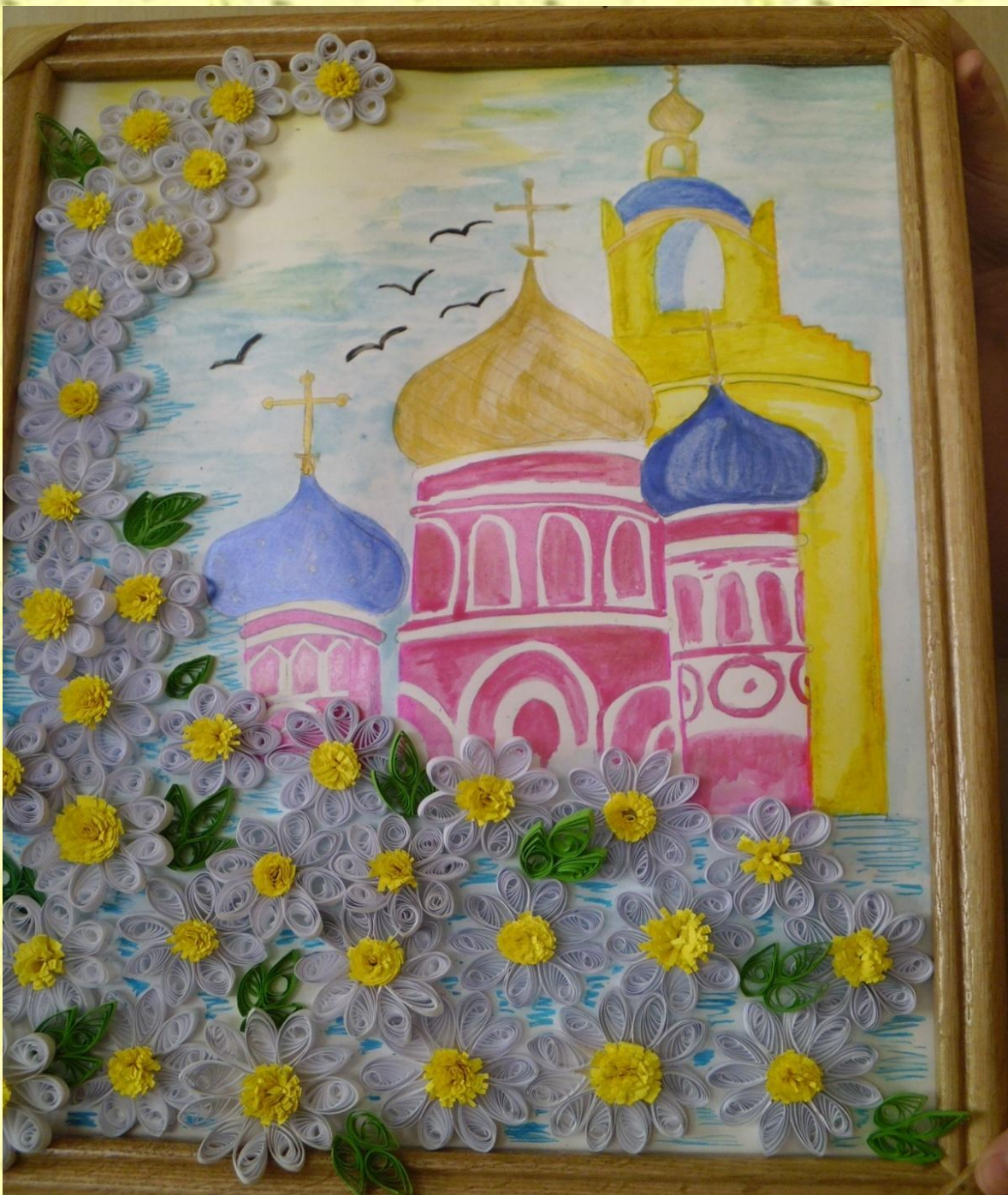








Вот такое
панно
у нас
получилось



**Благодарим за
внимание!**

