

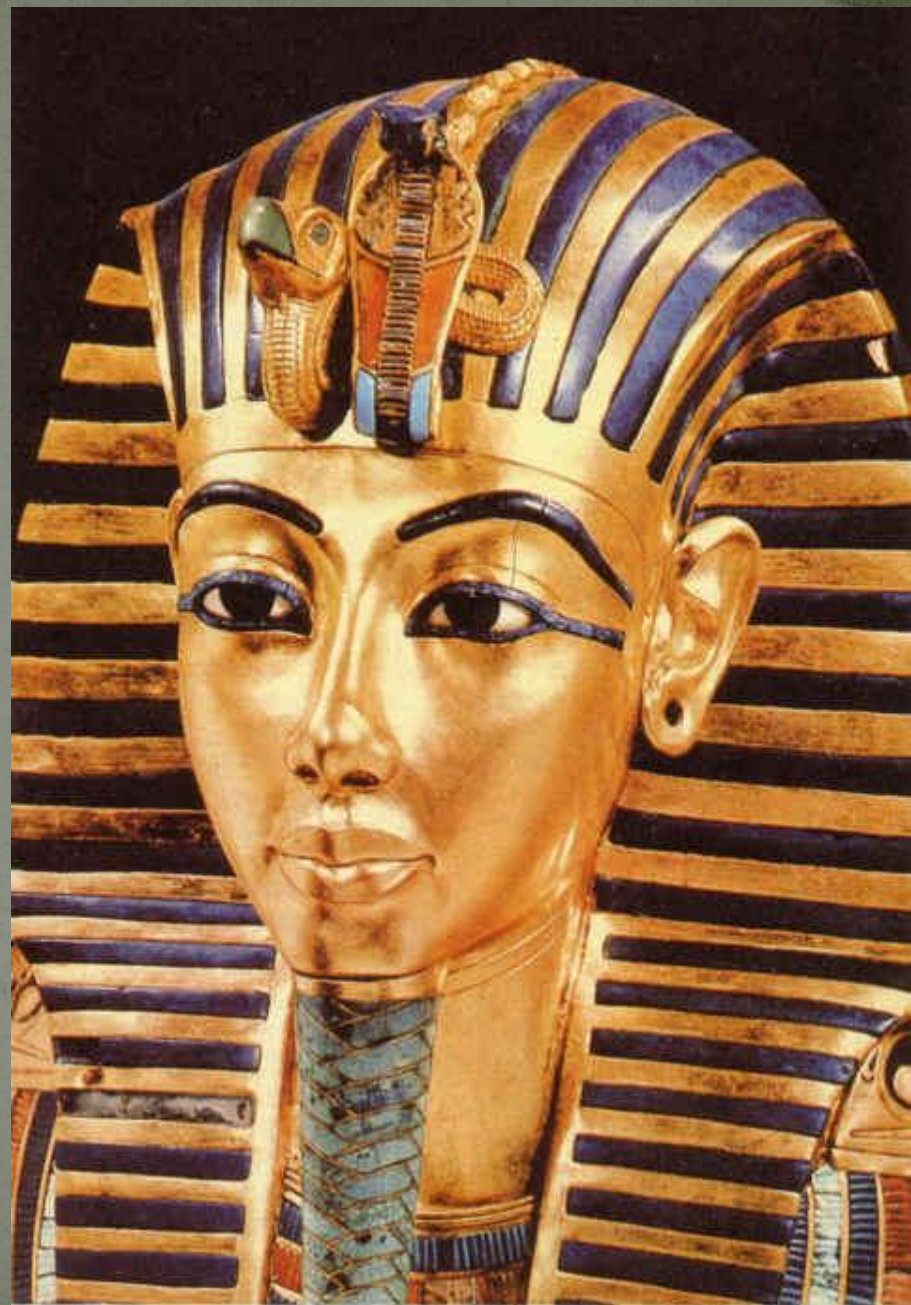
# Портреты Древнего Египта

Презентацию сделал  
Блохин Даниил

Ростов-на-Дону, гимназия №118

8 класс

учитель Е.В. Алексеева

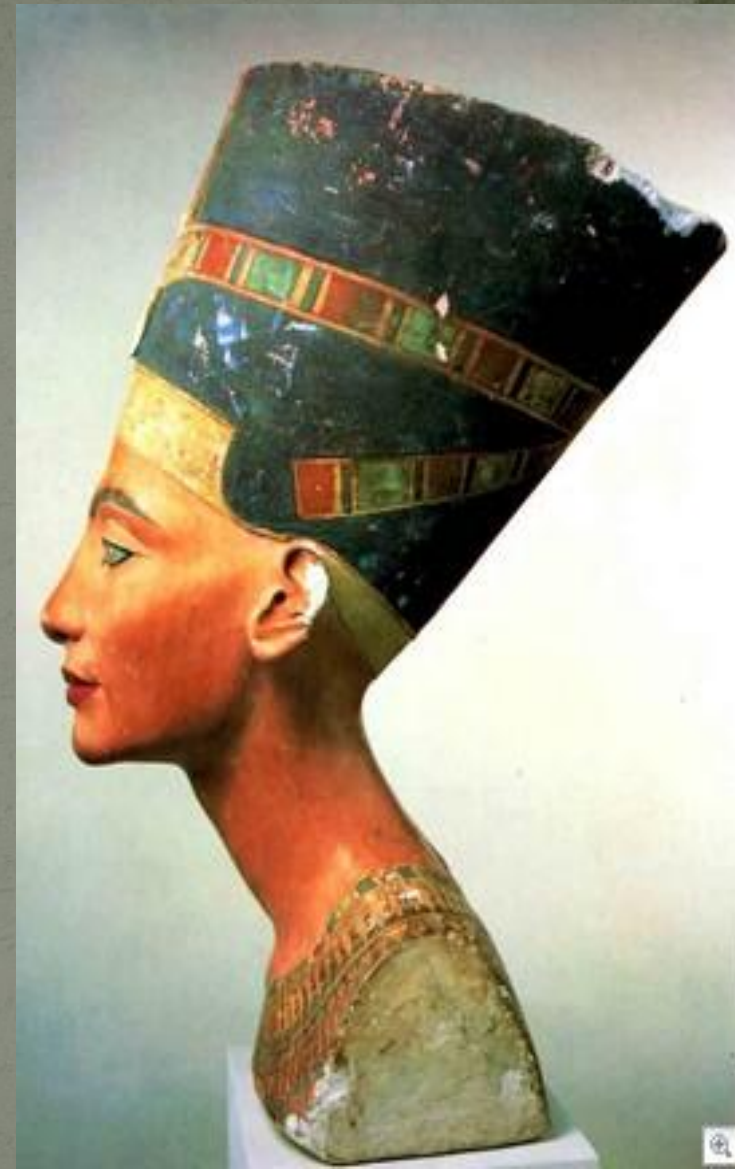




Первые значительные образцы портрета встречаются в древневосточной, главным образом древнеегипетской, скульптуре. Назначение портрета в египетском искусстве было обусловлено культовыми, религиозно-магическими задачами. Существовала необходимость «дублирования» модели (то есть портрет был двойником умершего в загробной жизни). Поэтому на канонический тип изображения (воплощающий нечто неизменное) проецировались собственно индивидуальные черты модели. Чем более портрет походил на модель, тем гарантированной была связь между каменным изображением и собственно усопшим: его жизненная сила («ка»), и его душа («ба») оставляли человека при его смерти, но ка могла найти дорогу обратно в тело, для чего его необходимо было сохранять максимально целым и похожим — так возник принцип мумифицирования и портретирования.

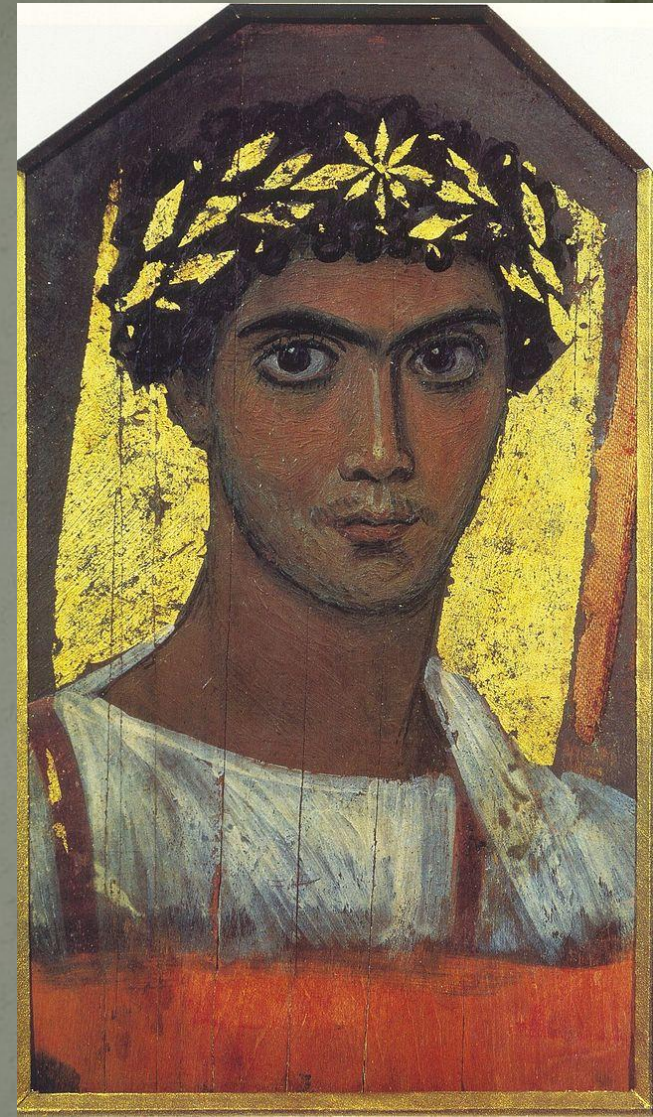


В скульптуре устанавливаются строгие каноны определенных типов композиции — тип идущей фигуры с выдвинутой вперед ногой (всегда левой), тип коленопреклоненной фигуры, фигуры, сидящей на корточках или на троне, с симметрично положенными на колени руками. Статуи раскрашивались (на некоторых памятниках остатки краски сохранились). Употреблялись инкрустированные вставные глаза в статуи из полудрагоценных камней. Портретная скульптура Древнего царства все еще находится в полном контакте с архитектурой и подчиняется геометризированным принципам. Для всех портретов Древнего царства характерны обобщенная моделировка формы лица, расширяющийся книзу нос, подчеркнута большие губы. В эпоху V династии власть фараона постепенно ослабевает, и начинают появляться портреты земельной знати, частных лиц. Пропорции тела удлиняются, увеличивается красивая линия силуэта.





**Фаюмские портреты** — созданные в технике энкастики погребальные портреты в Римском Египте I—III веков. Своё название получили по месту первой крупной находки в Фаюмском оазисе в 1887 году британской экспедицией во главе с Флиндерсом Питри. Ранние фаюмские портреты выполнены в технике энкастики, очень распространённой в то время. Это восковая живопись расплавленными красками, которую отличает объёмистость (пастозность) мазка. Направление мазков обычно следует формам лица — на носу, щеках, подбородке и в контурах глаз краски накладывались плотным слоем, а контуры лица и волос писались более жидкими красками. Важная особенность фаюмских портретов — использование тончайшего сусального золота. Основа портретов — древесина различных пород: местных и импортированных. Поздние портреты III—IV веков написаны исключительно темперой — техникой, при которой красочные пигменты смешиваются с растворимыми в воде связующими, часто для этого используется животный клей или желток куриного яйца.



<https://ru.wikipedia.org/wiki>