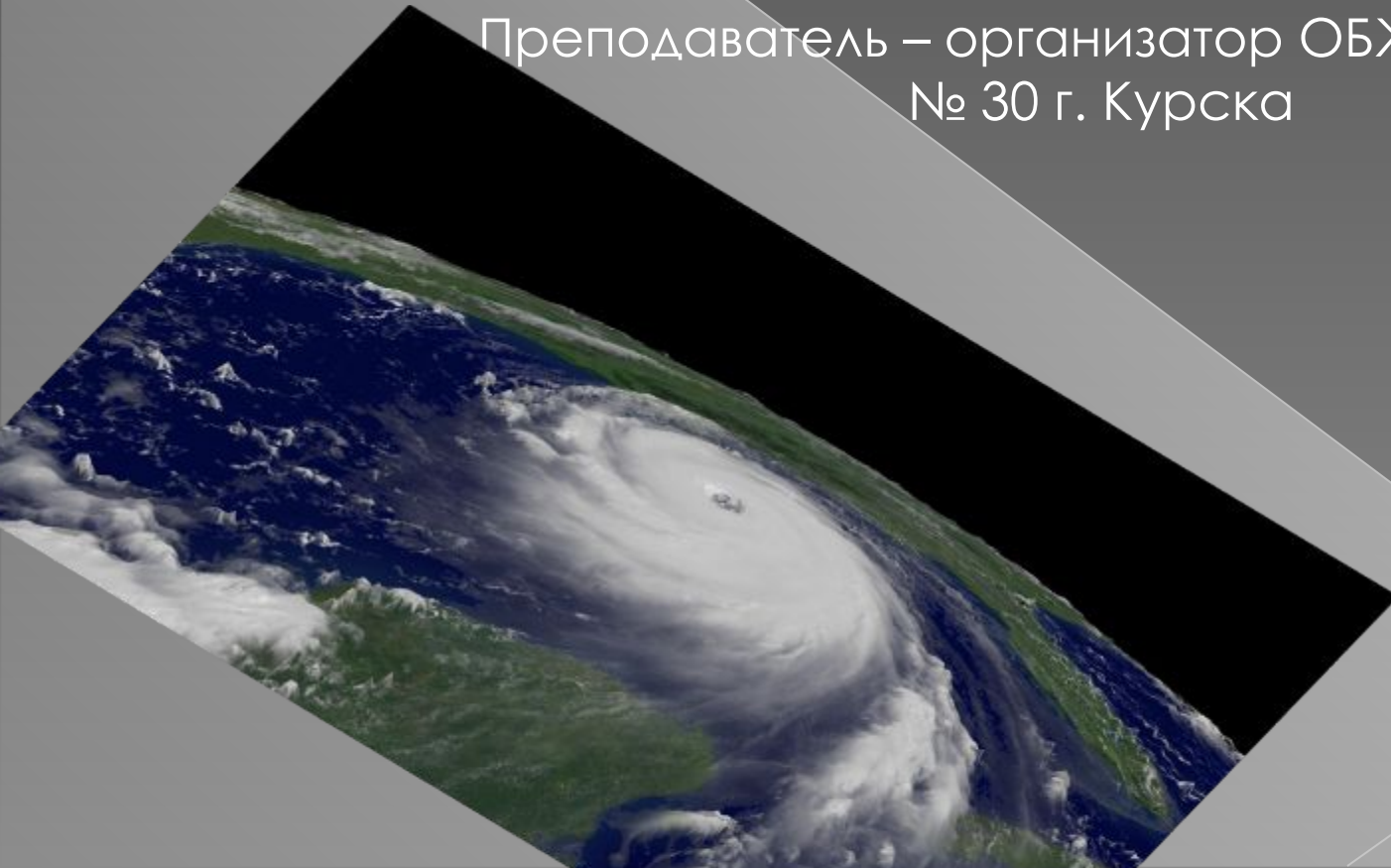


Ураганы, бури, смерчи!!!

Выполнила: Попрядухина Елена Васильевна
Преподаватель – организатор ОБЖ МОУ СОШ
№ 30 г. Курска



- УРАГАН – это атмосферный вихрь больших размеров со скоростью ветра до 120 км/ч, а в приземном слое – до 200 км/ч.

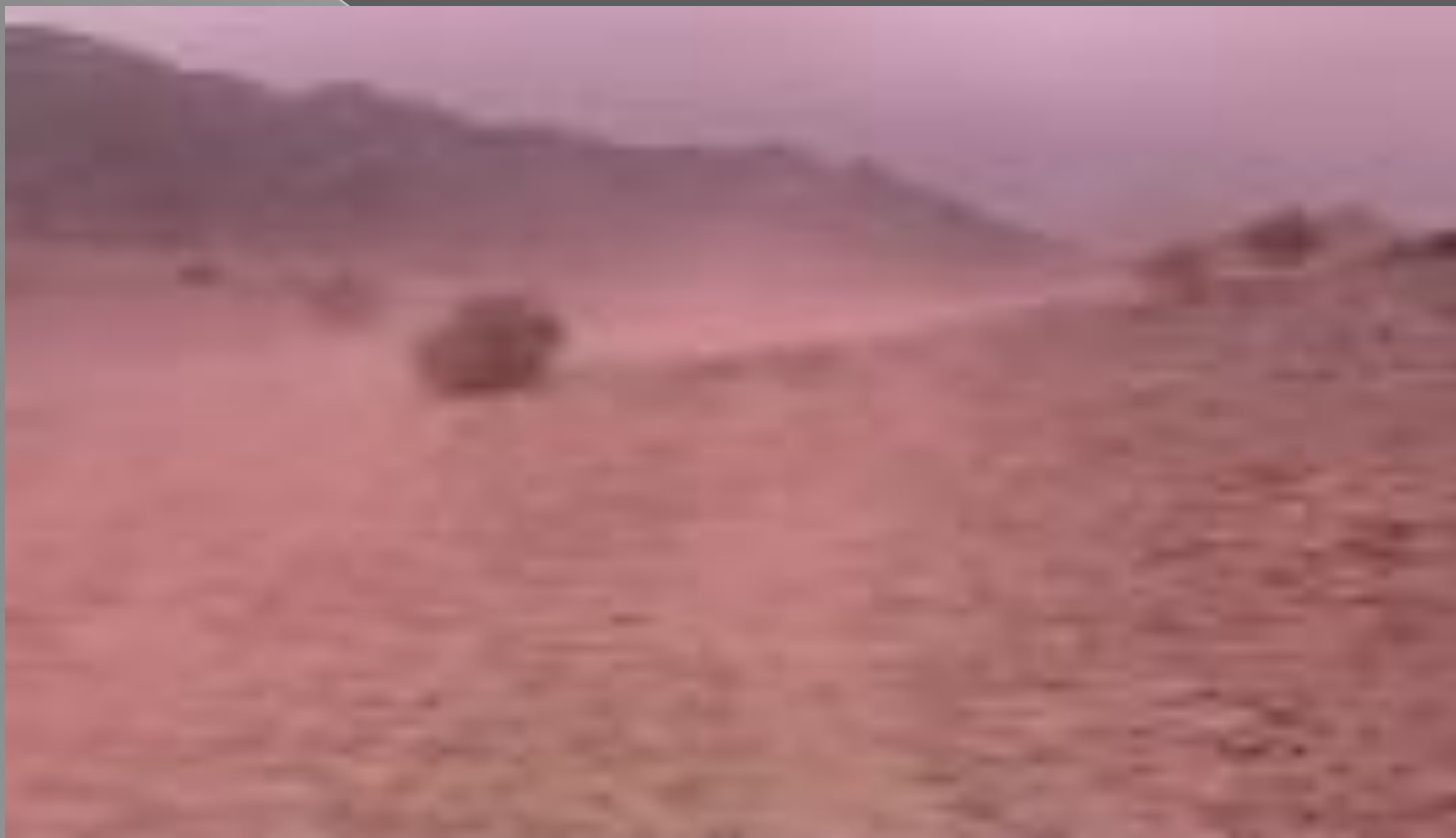


Виды ураганов:

- Ураган (115-140 км/час)
- Сильный ураган (140-170 км/час)
- Жестокий ураган (более 170 км/час)



- БУРЯ – длительный, очень сильный ветер со скоростью более 20 м/с, наблюдается обычно при прохождении циклона и сопровождается сильным волнением на море и разрушениями на суше.



Виды бури:

По составу

- Песчаные
- Пылевые
- Снежные

По скорости ветра

- Бури (20м/с)
- Сильные бури (28м/с)
- Жестокие бури (30,5м/с и более)

По окраске частиц

- Черные
- Красные
- Желто-красные
- Белые

- СМЕРЧ – атмосферный вихрь, возникающий в грозовом облаке и распространяющийся вниз, часто до самой поверхности Земли в виде темного облачного рукава или хобота диаметром в десятки и сотни метров. Существует недолго, перемещаясь вместе с облаком.



Виды смерчей:

По происхождению

- Невидимые
- Водяные
- Огненные

По строению

- Плотные
- Распывчатые

По времени действия

- Короткого действия
- Длинного действия
- Ураганные вихри

Правила поведения

- 1. отойдите от окон и займите безопасное место у стен внутренних помещений, в коридоре, у встроенных шкафов, в ванных комнатах, туалете, кладовых, в прочных шкафах. пол стопами.



- 2. При снежной буре укрывайтесь в зданиях. Если Вы оказались в поле или на проселочной дороге, выходите на магистральные дороги, которые периодически расчищаются и где большая вероятность



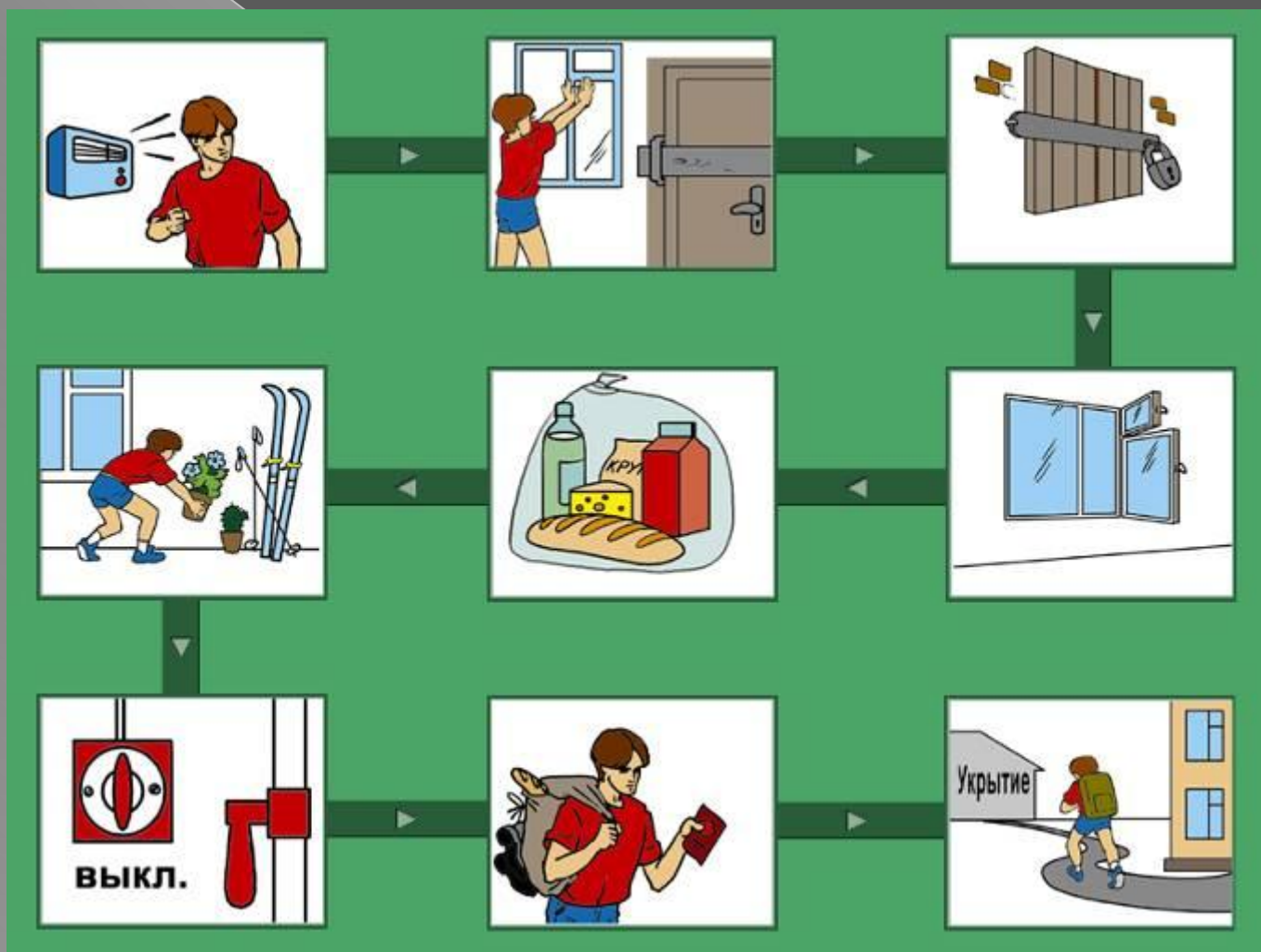
- 3. При пыльной буре закройте лицо марлевой повязкой, платком, куском ткани, а глаза очками.



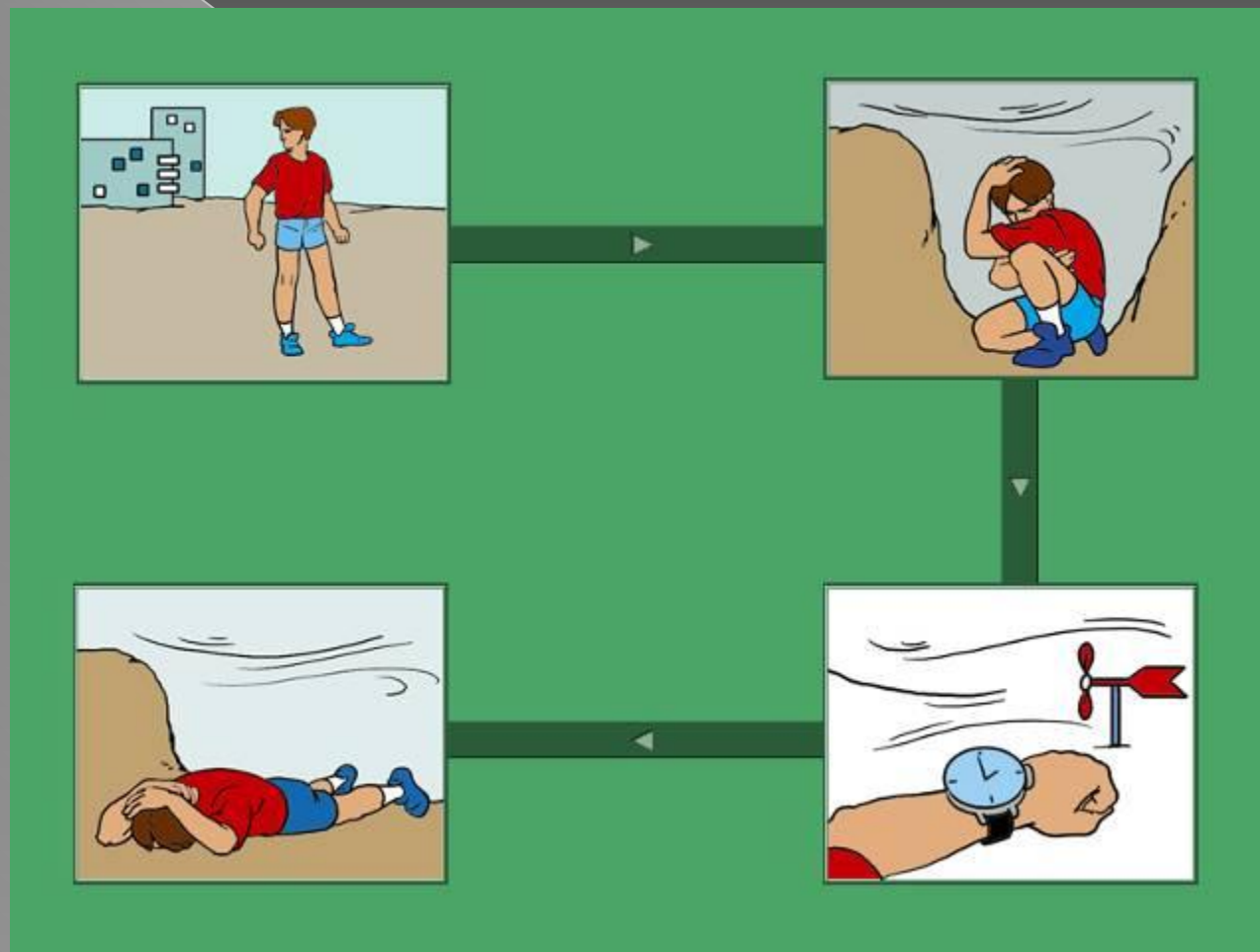
При поступлении сигнала о приближении смерча необходимо немедленно спуститься в укрытие, подвал дома или погреб, либо укрыться под кроватью и другой прочной мебелью. Если смерч застает Вас на открытой местности, укрывайтесь на дне дорожного кювета, в ямах, рвах, узких оврагах, плотно прижимаясь к земле, закрыв голову одеждой или ветками деревьев. Не оставайтесь в автомобиле, выйдите из него и укрывайтесь, как у



Алгоритм действий при заблаговременном оповещении об угрозе ураганов, бурь, смерчей



Алгоритм действий в случае внезапного возникновения урагана, бури, смерча



Тестирование:

1. С какой скоростью движется ураган?

Варианты ответов:

А) 100 м/с

Б) 100 км/с

В) 200 км/ч

Г) 20 км/с



2. Скорость песчаной бури составляет?

Варианты ответов:

1. 10 км/ч
2. 10 м/с
3. 100 м/с
4. Более 20 м/с



3. Назовите правильное действие, которое нужно выполнить во время урагана, бури или смерча.

А) Спуститься в укрытие

Б) Выйти на улицу

В) Заварить чай

Г) Молиться богу



4. Укажите правильное утверждение.

От снежной бури лучше укрываться

А) В здании

Б) В сугробе

В) Закрыв глаза

Г) В яме



5. С чем перемещается облако?

А) Вместе с домами

Б) Вместе с облаком

В) Вместе с дождем

Г) Вместе с мусором

