

**Дифференциация социально-экономического
пространства в постсоветском крупном городе**

Старшинов Алексей

Халиев Анвар

Ярошевская Люся

Минск 2012

Индикаторы постсоветских трансформаций

- Дифференциация цен на жилье.
- Кластеризация потребительских функций в городах.
- Появление районов с деловыми функциями.
- Возникновение элитных жилых районов в центре и на окраинах города, но в пределах городской черты.
- Развитие субурбанизации.
- Торможение развития, а затем маргинализация районов с неблагоприятной экологической ситуацией и низким качеством жилого фонда в центре и полупериферии.



Индикаторы постиндустриализации

- Вытеснение промышленности из центральных и полупериферийных районов в пределы агломерации.
- Развитие малых и средних производственных фирм.
- Смена функций промышленных зданий (последовательно): торговля, офисы, творческие мастерские и выставочные залы, жилье.
- Рост роли и разнообразия объектов индустрии развлечений в городской среде.
- Развитие креативных услуг.



Гипотеза исследования

**Интенсивность процессов постсоветских трансформаций
в Минске должна существенно превышать динамику
постиндустриальных трансформаций**



Районы города

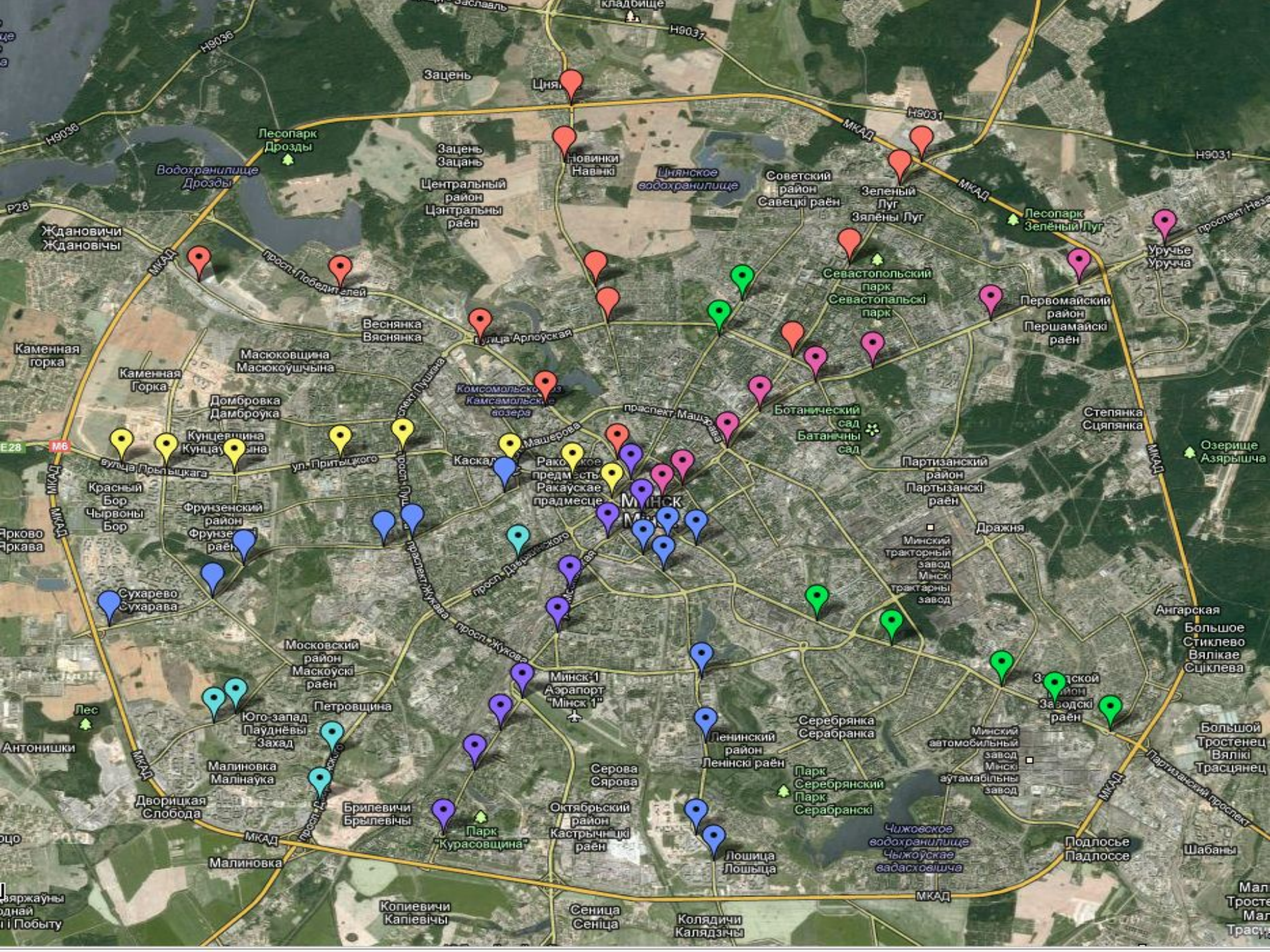


План проведения исследования

Виды работ:

- Обследование узловых точек.
- Экспресс-анкетирование (интенсивность переездов, восприятие районов города).
- Проведение экспертных интервью с социологами, маркетологами, градостроителями и главным архитектором Минска.
- Обследование ключевых районов: центра города, промышленных районов, селитебных зон.
- Обследование мест расположения и тематической направленности клубов города.
- Оценка субурбанизационных процессов.





Зацень

Цня

Новинки
Навінкі

Зацень
Зацань

Цэнтральны
раён
Цэнтральны
раён

Советский
район
Савецкі раён

Зеленый
Луг
Зялёны Луг

Лесопарк
Зелёный Луг

Уручье
Уручча

Первомайский
район
Першамайскі
раён

Севастопольский
парк
Севастопальскі
парк

Веснянка
Вяснянка

Комсомольское
озеро
Камсамольскае
возера

Ботанический
сад
Батанічны
сад

Степянка
Сцяпянка

Озерище
Азярышча

Ждановичи
Ждановічы

Каменная
горка

Каменная
Горка

Масюковщина
Масюкоўшчына

Домбровка
Дамброўка

Кунцевщина
Кунцаўшчына

Красный
Бор
Чырвоны
Бор

Фрунзенский
район
Фрунзе
раён

Сухарево
Суҳарава

Каскал

Ракоское
предмесье
Ракаўскае
прадмесьце

МІНСК
Minsk

Партизанский
район
Партызанскі
раён

Минский
тракторный
завод
Мінскі
трактарны
завод

Дражня

Ангарская

Большое
Стиклово
Вялікае
Сціклева

Московский
район
Маскоўскі
раён

Петровщина
Пятроўшчына

Юго-запад
Паўднёвы
Запад

Малиновка
Малінаўка

Дворецкая
Слобода

Малиновка

Брилевичи
Брылёвічы

Парк
"Курасовщина"

Минск-1
Аэрапорт
"Мінск 1"

Серова
Сярова

Ленинский
район
Ленінскі раён

Серебрянка
Серабранка

Парк
Серебрянский
Парк
Серабранскі

Минский
автомобильный
завод
Мінскі
аўтамабільны
завод

Заводскі
раён

Большой
Тростенец
Вялікі
Трасцянец

Дворецкая
Слобода

Октябрьский
район
Кастрычніцкі
раён

Лошица
Лошыца

Чижовское
водохранилище
Чыжоўскае
вадасховішча

Подлосье
Падлоссе

Шабаны

Копиевичи
Капіевічы

Сеница
Сеніца

Колядичи
Калядзічы

Мал
Тростенец
Мал
Трасцянец

Обследование узловых точек

Параметры:

- Местоположение, ближайшее метро
- Описание района
- Количество остановочных пунктов общественного транспорта
- Количество маршрутов общественного транспорта
- Предприятия торговли
- Предприятия общественного питания
- Индустрия развлечений
- Жилая застройка
- Количество офисных зданий
- Транспортный поток на перекрестке
- Шум
- Время замера



Опросы населения

Анкета опросов в Минске:

- В каком районе Минска вы живете?
- На какой улице вы живете?
- В каком доме вы живете и когда он построен?
- Назовите 3-5 улиц, которые, по вашему мнению, находятся в центре города?
- Назовите 3-5 мест, которые, по вашему мнению, находятся в центре города?
- Как часто вы бываете в центре города?
- Сколько раз, за время вашего проживания в Минске, вы переезжали?
- Из какого района, в какой и почему, когда?
- Кем вы работаете?



Опросы населения

Анкета опросов в населенных пунктах:

- Как долго живете в этом населенном пункте? Если не с рождения, то откуда приехали?
- Вы живете в собственном доме? Если да, то когда он был построен?
- Имеется ли в вашем доме водопровод, газ, ЦВ, телефон, интернет?
- Сколько человек живет вместе с Вами? Если Ваши дети проживают не с Вами, то где они живут?
- Работаете ли Вы?(сфера)
- Где Вы работаете? (территориально)
- Как Вы добираетесь до работы? Сколько времени у Вас уходит на дорогу?
- Как часто Вы бываете за пределами Вашего населенного пункта и причины поездок?
- Имеется ли у Вашей семьи огород, сад, скот, птица? Если чего-то из перечисленного нет, то почему?
- Сколько людей в Вашем населенном пункте Вы считаете друзьями и знакомыми?
- С кем, кроме домочадцев, Вы общаетесь больше всего вне работы в Вашем населенном пункте?
- Какое самое яркое событие случилось с Вами лично за последние полгода?
- Хотели бы Вы переехать навсегда из Вашего населенного пункта?(куда и причины)
- Как изменилась сельская местность вокруг Вашей деревни за последние 10 лет?



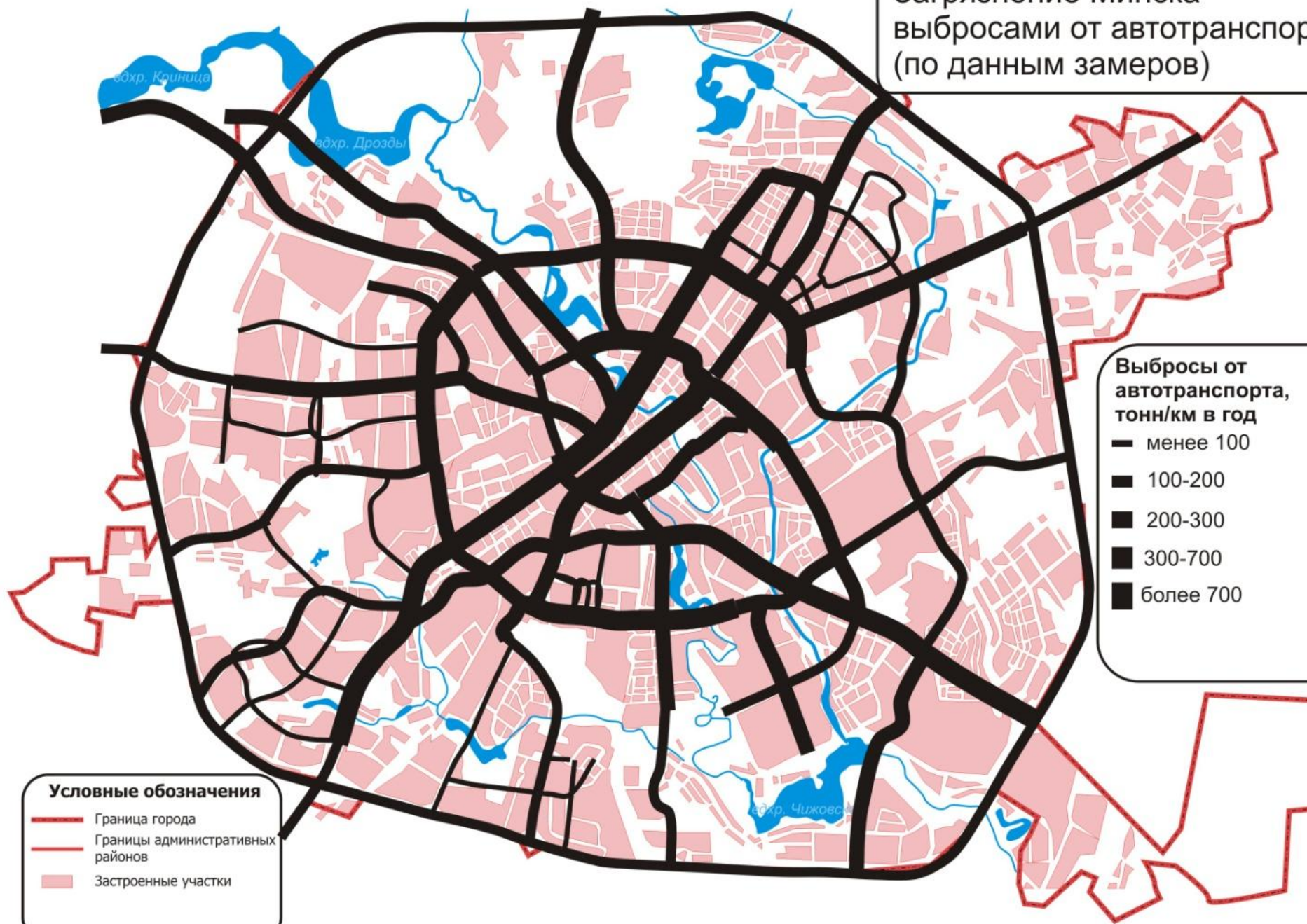


Результаты

- В Минске присутствует весь спектр типов предприятий торговли.
- Основную роль в обслуживании населения продолжают играть старые объекты в центре города и магазины шаговой доступности в жилых зонах.
- В районах, созданных в советское время при промышленных предприятиях, на фоне консервации индустриальных функций происходит трансформация жилой застройки и состава населения, наблюдается постепенное замещение «рабочих сообществ», слабоструктурированными группами обитателей дешевого жилья.
- Темпы трансформаций остаются низкими, а интенсивность изменений определяется степенью центральности и транспортной доступностью.
- Как и в советское время, формирование жилой застройки происходит, в основном, экстенсивно, за счет строительства новых микрорайонов на периферии
- Между старыми и новыми жилыми зонами директивно сохраняются сельскохозяйственные угодья.



Загрязнение Минска выбросами от автотранспорт (по данным замеров)



Выбросы от автотранспорта, тонн/км в год

- менее 100
- 100-200
- 200-300
- 300-700
- более 700

Условные обозначения

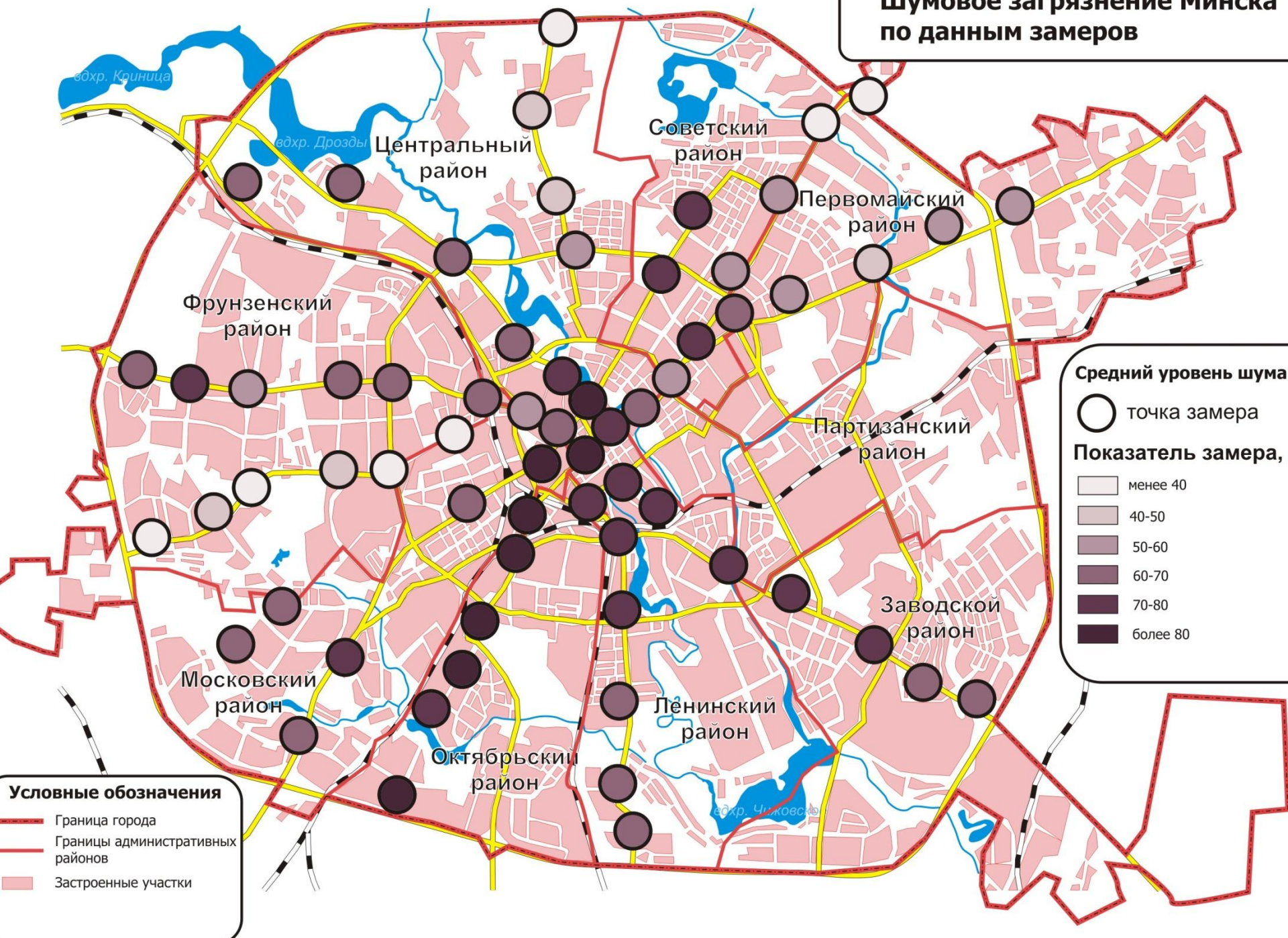
- Граница города
- Границы административных районов
- Застроенные участки

адхр. Кошница

адхр. Дрозды

адхр. Чижовск

Шумовое загрязнение Минска по данным замеров



Выводы

**Постсоветские и постиндустриальные трансформации
в Минске далеки от завершения.**

**Динамика трансформаций на современном этапе в значительной
степени зависит от ограничений рыночного регулирования, что
заметно «смягчает» степень дифференциации городской среды.**



Благодарим за внимание

