



Мода, силуэт и стиль в одежде

Основные понятия

- Стиль
- Силуэт



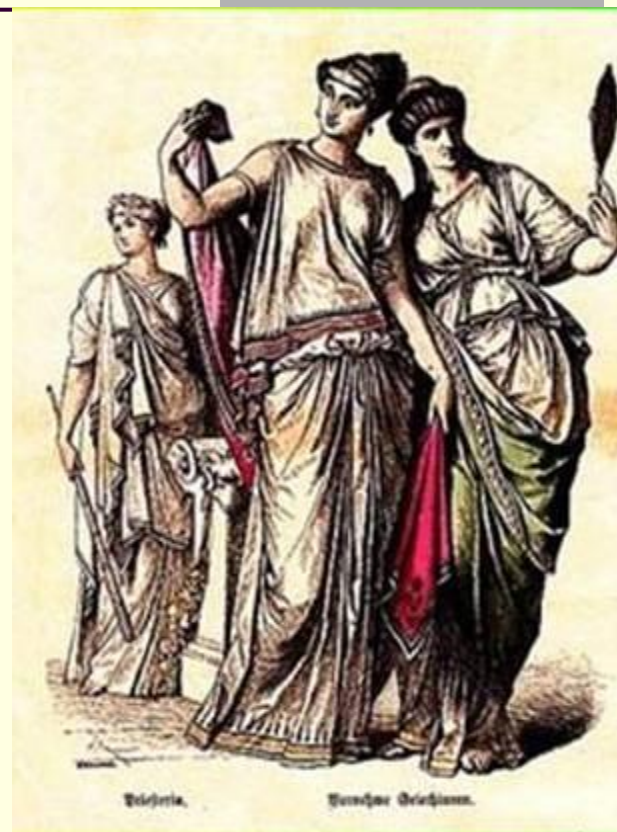
«Мода- капризна и изменчива»

Коко Шанель

- **МОДА** (франц. *mode*, от лат. *modus* — мера, способ, правило),
 - 1) непродолжительное господство определенного вкуса в какой-либо сфере жизни или культуры. В отличие от стиля мода отражает более кратковременные и поверхностные изменения внешних форм бытовых предметов и художественных произведений; в узком смысле — смена форм и образцов одежды.
 - 2) Непрочная, быстропроходящая популярность

История одежды:

Древнегреческий стиль





Древнегреческий стиль



Для древнегреческого костюма характерно выявление пластических свойств тканей в сложных ритмах драпировок. Прямоугольные куски ткани, скрепленные в некоторых местах застежками, не подчеркивали форм тела, слегка проступавшего под одеждой. Эти одеяния назывались по-разному: хитон, гиматий, тога, туника.



Египетский стиль



Стиль Древней Руси

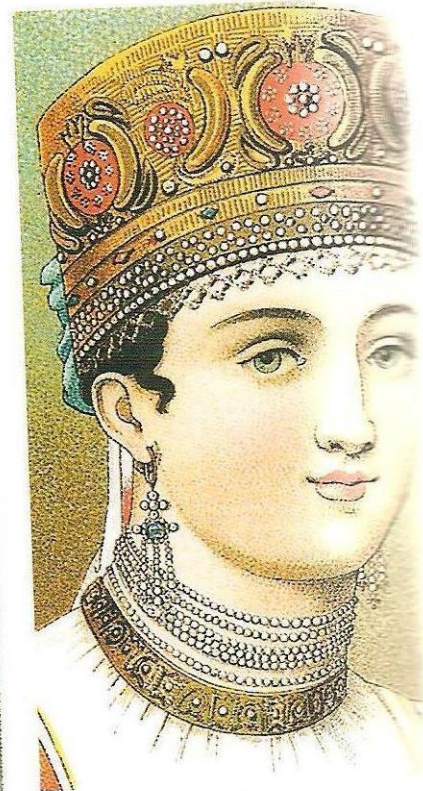
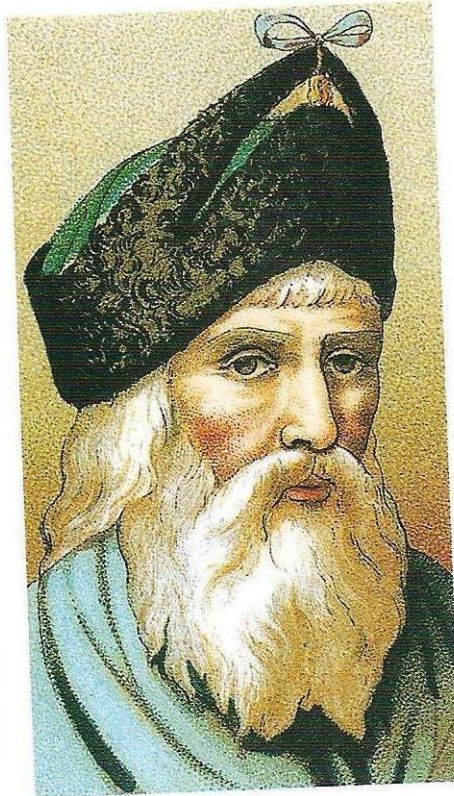
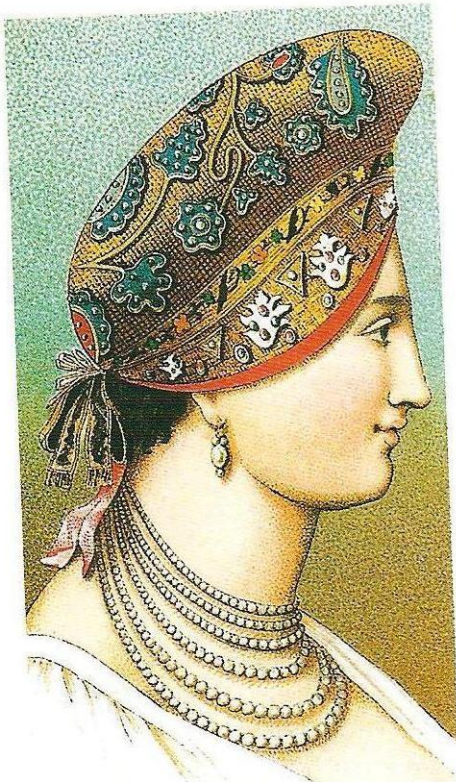






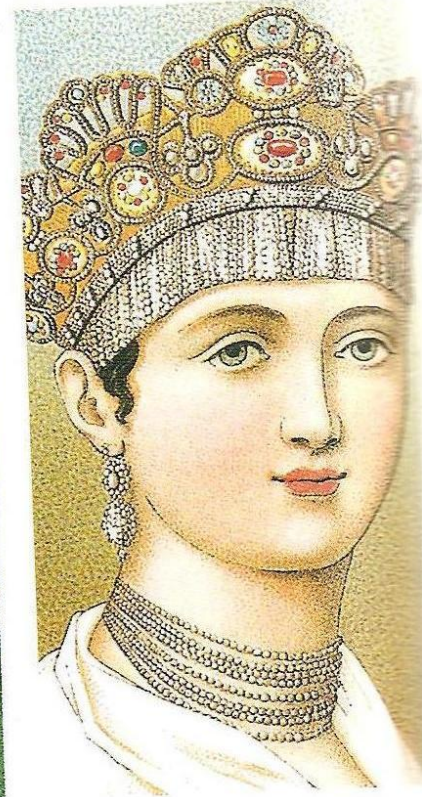
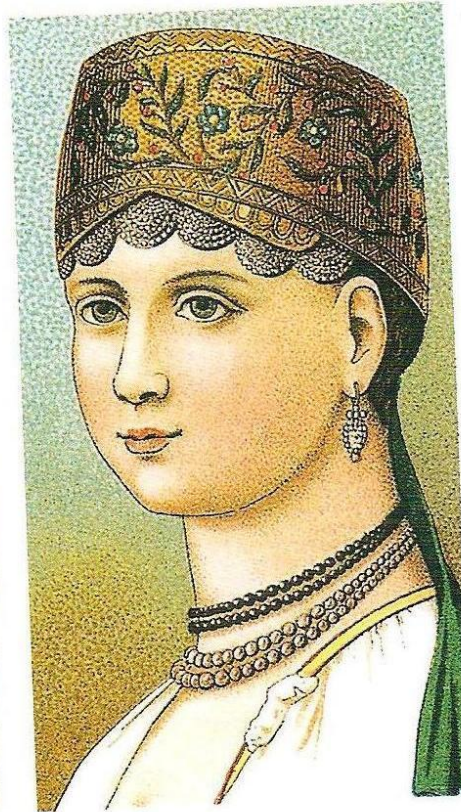
Головные уборы

Россия XVIII—XIX вв.



ГОЛОВНЫЕ УБОРЫ

Новгородская, Калужская Тверская и Курская губернии.
Использование румян.



Силуэт- это французское слово,

которым называют внешние очертания любого предмета, его «тень». Он призван выявить достоинства вашей фигуры и сгладить недостатки



1900-e



1920-e



1940-e



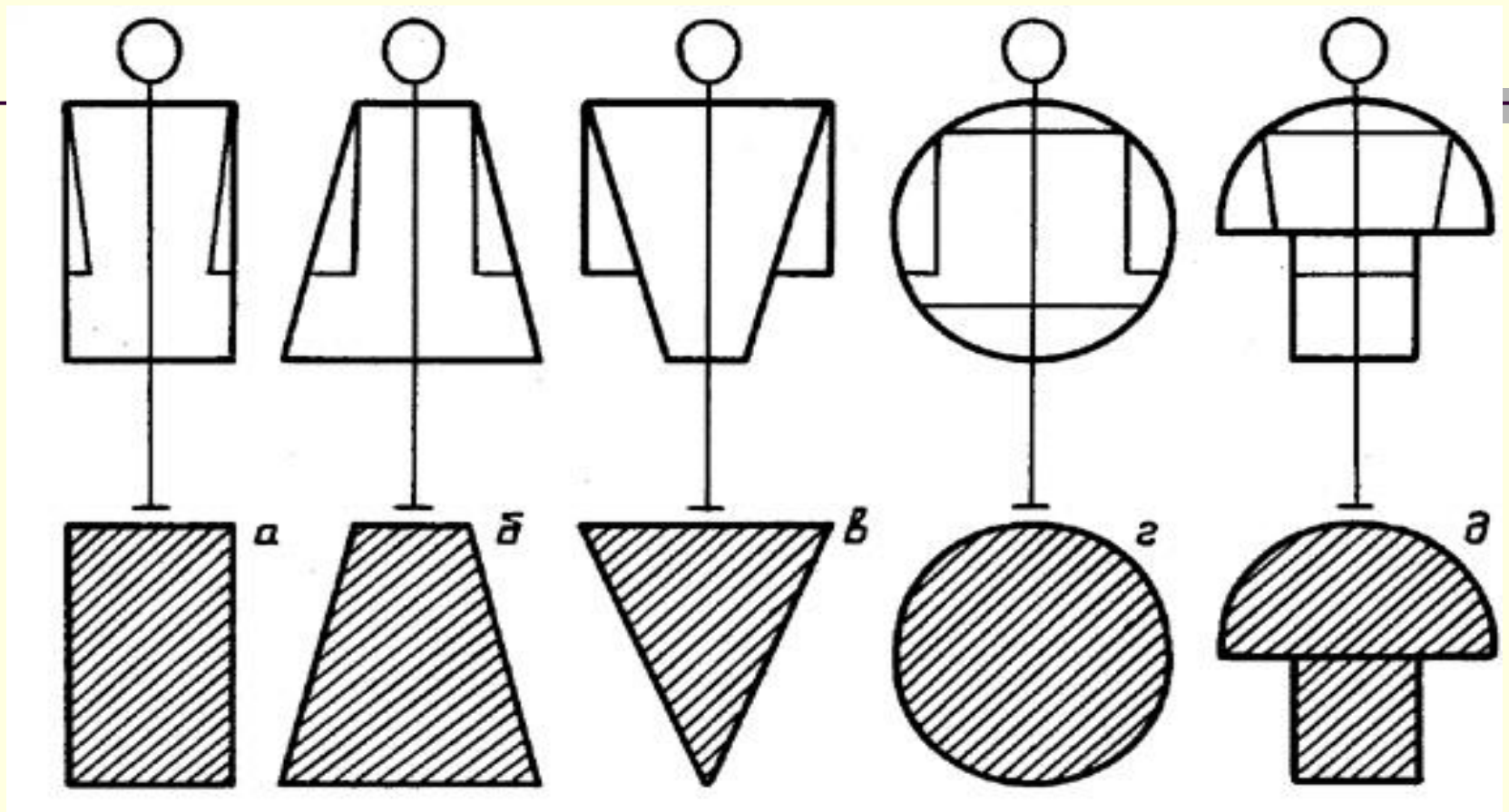
1960-e



1970-e



1980-e



Первое зрительное впечатление от одежды – это ее форма. Условно силуэты сравнивают с геометрическими фигурами: прямоугольник, квадрат, трапеция, овал, треугольник

Прямой силуэт



Наиболее универсальный, его можно рекомендовать для всех возрастов и фигур.

Полуприлегающий



Приталенный силуэт



Можно уподобить двум «встречным» трапециям или треугольникам и он интересен в том случае, если есть контраст между тонкой талией и легкими, свободными формами верха и низа.

Силуэт трапеция



Расширение происходит от линии плеча или проймы. Значительное расширение одежды к низу лучше выглядит на фигурах относительно высокого роста, худощавых.

Силуэт овальный



Предлагается модой редко и долго не удерживается, так как он противоречит естественным пропорциям телосложения, зрительно выглядит неустойчивым.

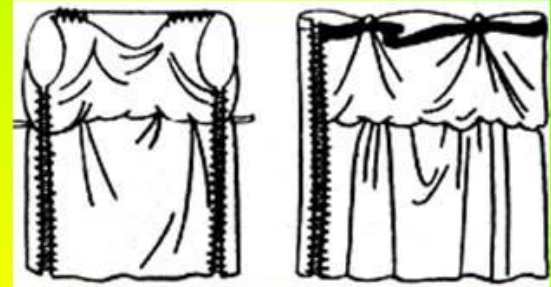
Основные силуэты в одежде:

- Прямой
- Полуприлегающий
- Приталенный
- Трапеция
- Овальный

А теперь определим силуэты разных видов в одежде.....

Исторические стили одежды:

Древнегреческий
Готический
Ренессанс
Барокко
Рококо
Классицизм
Ампир
Романтизм
Модерн



Стиль барокко



(XVII-XVIII вв.)

характеризовалась сложностью и многослойностью. Наряд женщин отличался контрастом форм: тонкий стройный стан сочетается с пышной, куполообразной юбкой.

Стиль барокко



Стиль рококо

Одежда стиля рококо не претерпела сильных изменений по сравнению с одеждой стиля барокко. Лишь линии стали еще более изощрённо изящными.



Стиль рококо



Стиль – это выраженная в содержании и форме предметов быта, в искусстве и архитектуре общность художественно-выразительных средств.

Стиль

(от греческого *stylus* означает манеру, характер)



- Характер одежды зависит от ее стиля. По стилевому решению все многообразие форм одежды можно свести к трем основным группам:

Классический стиль



Который отличается подчеркнутой строгостью и подтянутостью. Возникнув в прошлом веке, он остается в моде постоянно.

СПОРТИВНЫЙ СТИЛЬ



- Во все времена одежда этого стиля была свободной формы, обеспечивающей удобство в движении. Она должна подчеркивать спортивность фигуры, стройность и подтянутость.

Фантазийный или романтический



- Эта область «фантазий», «воспоминаний», «поисков». Здесь используются элементы исторического, национального (фольклорного) костюма.

Авангардный стиль



Стиль «авангард» – это нечто крайнее в моде. Авангардная одежда поражает своей необычностью как максимальное выражение моды и опережение её по времени. Модели часто создаются в единственном экземпляре, они не подлежат длительному использованию.

Примеры авангардного стиля



Фольклорный стиль

Фольклорный (этнический, народный, национальный) стиль предполагает создание образа, ассоциирующегося с народным костюмом, либо оформление одежды с использованием элементов, деталей, приёмов, конструктивных решений, отделки национального (народного) костюма.



Примеры фольклорного стиля



Мы познакомились с основными стилями в одежде

- *Классический*
- *Романтический*
- *Спортивный*
- *Авангардный*
- *Фольклорный*

А теперь попробуйте определить стилевое решение следующих моделей...







Спасибо за работу!