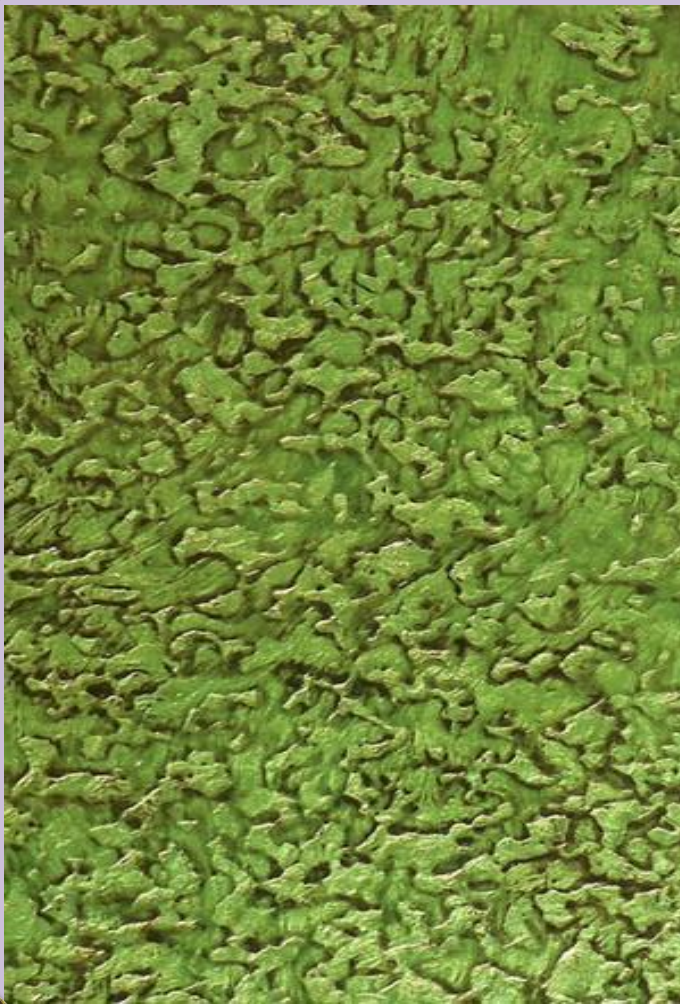
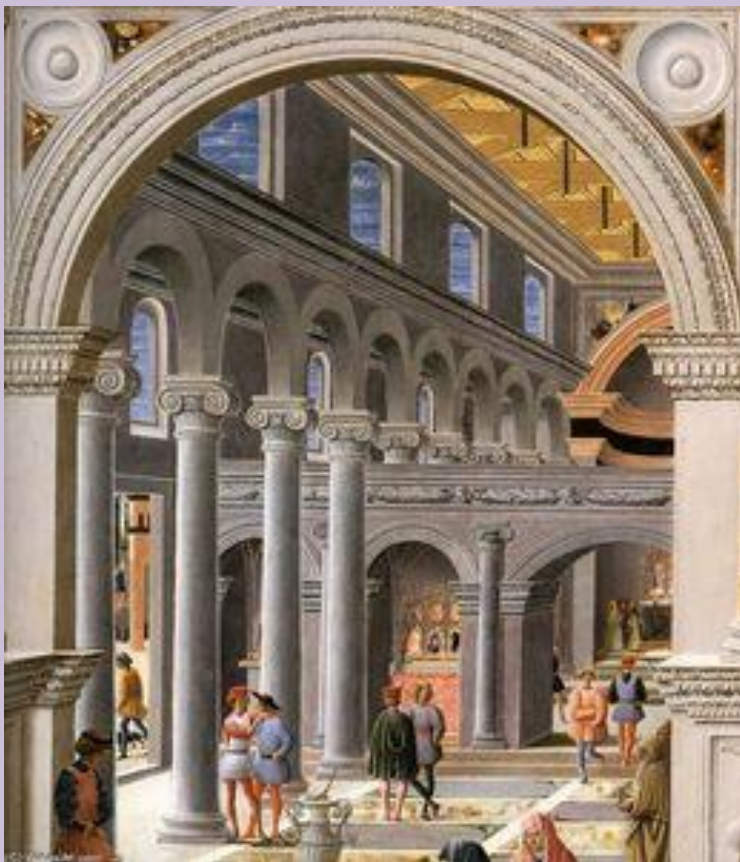
A decorative gold frame with intricate scrollwork and four large, faceted green gemstones (likely emeralds) at the corners. The frame has a braided or chain-link pattern along its inner and outer edges.

Декоративная фактурная штукатурка в интерьере

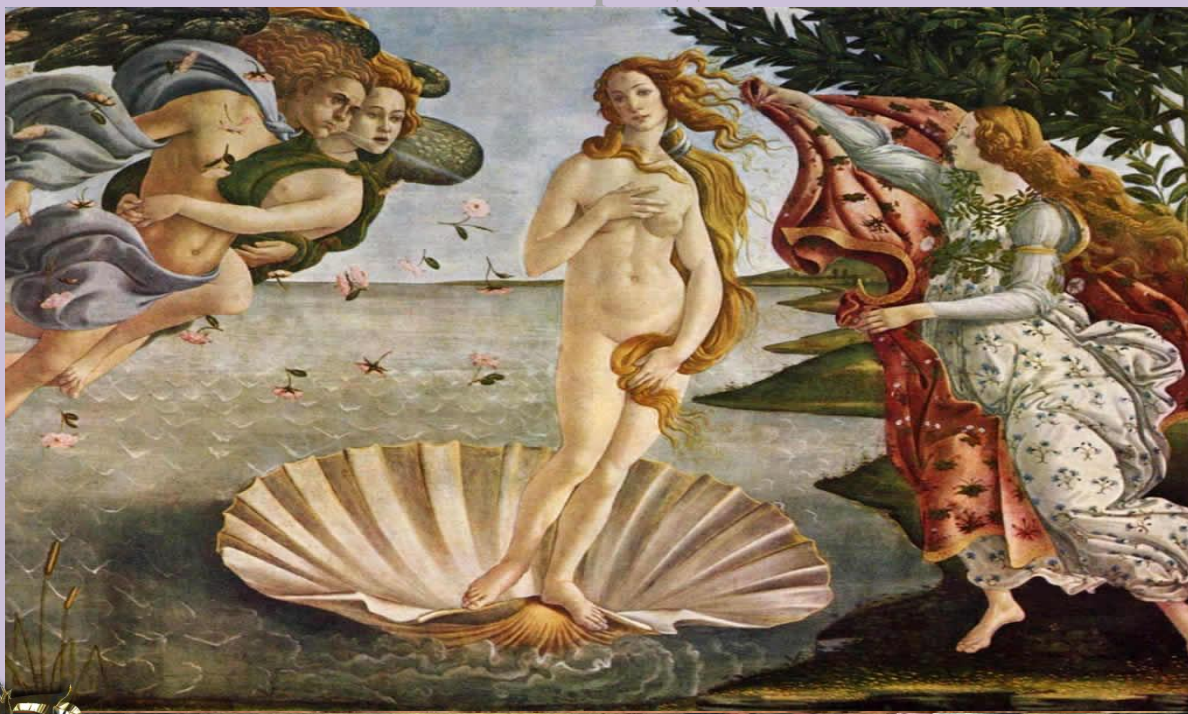


Фактура – это свойство поверхности материала, зависящее от характера ее обработки и светоотражения и влияющее на восприятие ее цвета.



Начало истории штукатурки
считают **14-15** век.
Её родиной можно назвать
Италию.

Необыкновенные по красоте фрески по сырой штукатурке, созданные такими великими мастерами, как **Леонардо да Винчи**, **Микеланджело Буонарроти**, **Давид Гирландайо**, **Сандро Боттичелли**, являлись истинным украшением соборов, общественных зданий и богатых частных домов по всей Италии эпохи Возрождения.





Позднее стали различать три
основные школы:

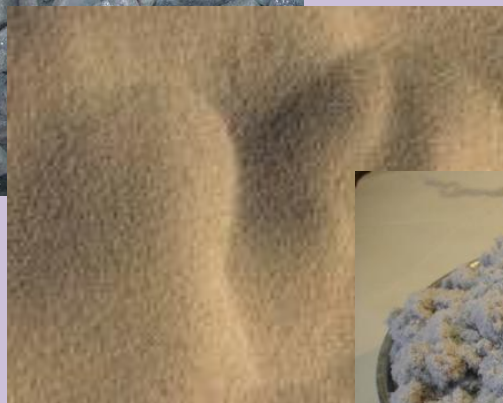
Итальянская – отличается
живыми красками,
утонченностью и
изысканностью линий.

Французская – отличается
ярко-выраженной
структурой,
основательностью,
неповторимым колоритом.

Голландская – отличается
конструктивизмом,
легкостью.

Наполнители декоративных
штукатурок формирующий
декоративный эффект:

молотый мрамор, песок, целлюлозное волокно, флоки





Преимущества декоративной
штукатурки:
**Эффектом благородной
старинны** –
делается акцент на тепло,
покой и уют;
состаренный камень –
уверенность, стабильность и
изысканный вкус;
блеск мрамора –
прохлада, богатство и
постоянство;
блеск драгоценных металлов
–
теплота, надежность и
роскошь

Разнообразие эффектов позволяет удовлетворить любое эстетическое предпочтение.
Покрытие уникально как по цвету, так и по фактуре.
Повторить второй раз точно такое же нанесение не сможет даже профессионал. Экологически чистая.



Фактурные штукатурки обладают акустическими свойствами за счет выраженного звукопоглощающего эффекта.



Практичны и долговечны – не нуждаются в дополнительном уходе.
Краски долгое время сохраняют свой цвет.
Штукатурка устойчива к легким механическим воздействиям.
Не впитывает запахи.



Декоративная штукатурка образует прочное и «дышащее»
(паропроницаемое) покрытие. Универсальна в
использовании –
может наноситься на любые поверхности бетон, кирпич,



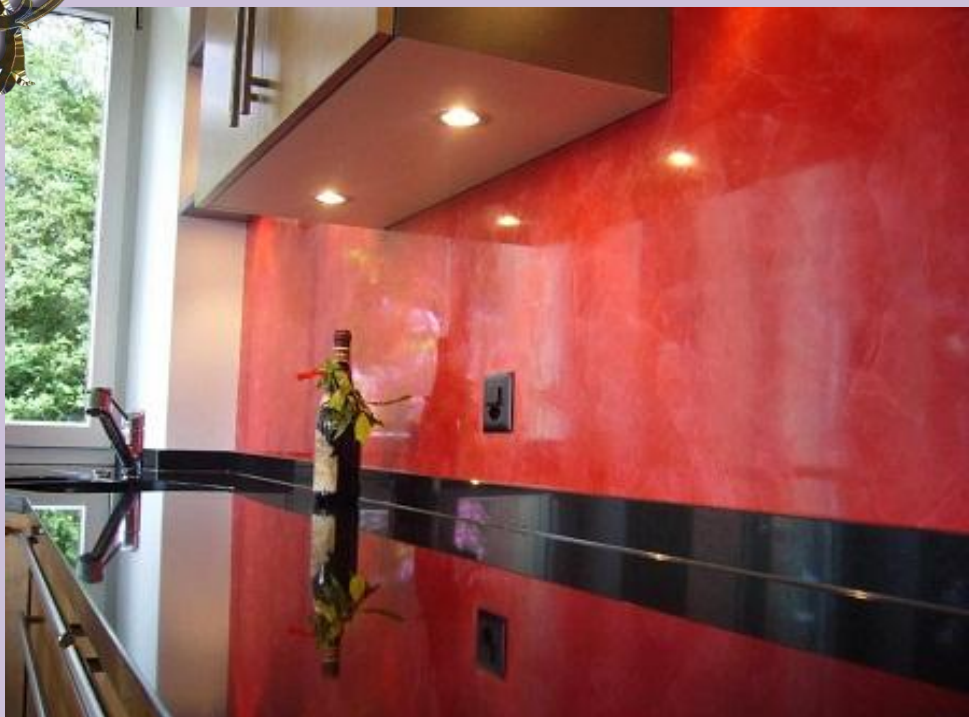
Служить декоративная штукатурка может очень долго.
Покрытие можно перекрашивать в другой цвет;
или снимается до бетонного основания или зашпаклевывается
до состояния ровной поверхности с последующим
ее декорированием.



Различают два вида фактур:



Матовая поверхность - мелкопористая, шероховатая, рассеивающая свет в разных направлениях, одинаково яркая со всех точек обзора, а поэтому воспринимаемая равномерно освещенной, никогда ничего не отражающая зеркально, но рефлексно отражающая цветные лучи.



Глянцевая поверхность – не отражает окружающих предметов, но имеет слабые блики.

В зависимости от вида фактуры и присущего ей характера
светоотражения один и тот же цвет выглядит по-разному.



