

# Малоэтажное домостроение

# Каркасные дома

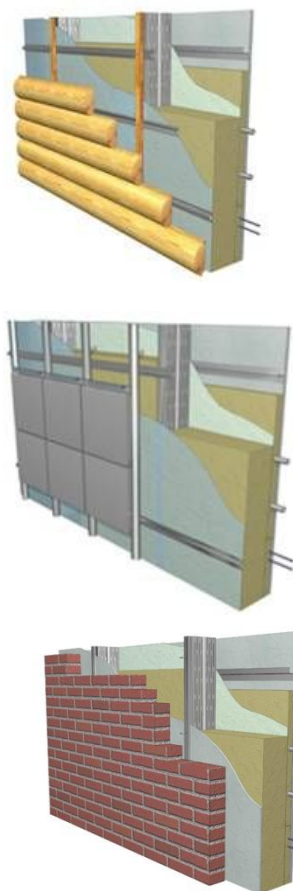


Основным элементом в каркасном домостроении являются специальные стальные **термопрофили** для наружных стен с прорезанными в шахматном порядке сквозными отверстиями обладающие высокими теплотехническими и вибро-акустическими свойствами, что повышает экономичность и эксплуатационные характеристики конструкции.

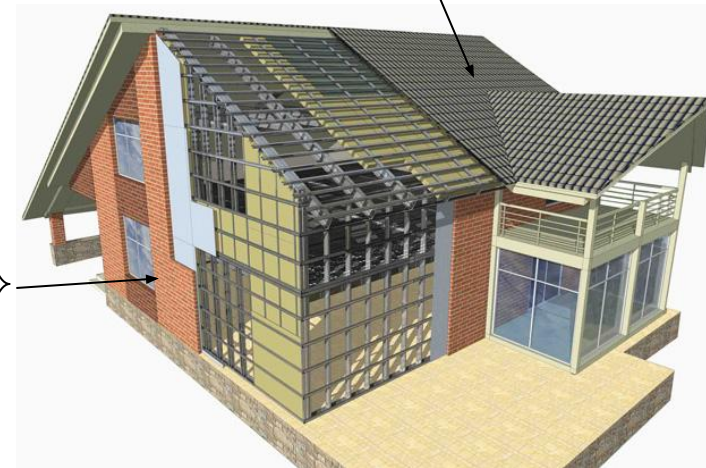
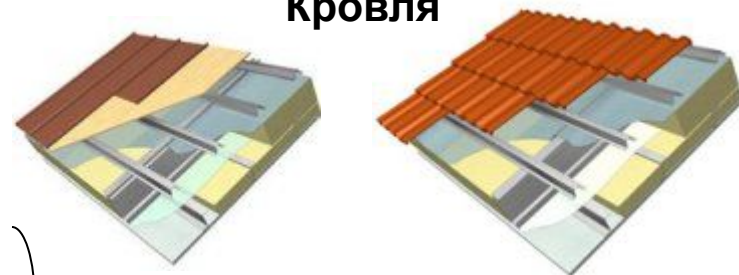
Таким образом, можно выделить основные характеристики предлагаемой технологии:

- **Высокая скорость строительства.**
- **Возможность строительства в любое время года.**
- **Высокие теплоизоляционные свойства конструкции.**
- **Устойчив и нечувствителен к сезонным подвижкам фундамента.**
- **Возможность выполнения сложных конструктивных решений при минимальных затратах.**
- **Множество вариантов наружной отделки.**
- **Высокая сейсмоустойчивость.**

Стена



Кровля





Фундаменты - сборные железобетонные;  
Наружные стены - каркас с утеплителем;  
Перекрытия - деревянные балки;  
Кровля – мансардная;  
Покрытие – металлочерепица;  
Наружная отделка – сайдинг;  
Цоколь - искусственный камень.

Общая площадь - **88.5** кв.м  
Жилая площадь - **59.8** кв.м

Небольшой компактный загородный дом для семьи из 2-3 человек.

Фасады дома просты, но хорошо продуманы, а рустовка всех углов дома и мансардные окна второго этажа, придают ему вид респектабельного коттеджа.

Планировка внутреннего пространства компактна, оптимальна и эффективна.

Основную часть первого этажа занимает объединенная кухня-гостиная с камином.

Здесь владельцы дома проводят свободное время.

Спальня первого этажа может быть переоборудована под гостевую, кабинет или библиотеку, в зависимости от потребностей хозяев.

Красивая деревянная лестница, выделенная в отдельный блок, ведет в мансарду, где расположены две спальные комнаты.

## Планы

1 этаж



2 этаж



Стоимость дома с учетом монтажа 1 681 500 рублей



Общая площадь – **175,0** кв.м  
Жилая площадь – **90,0** кв.м

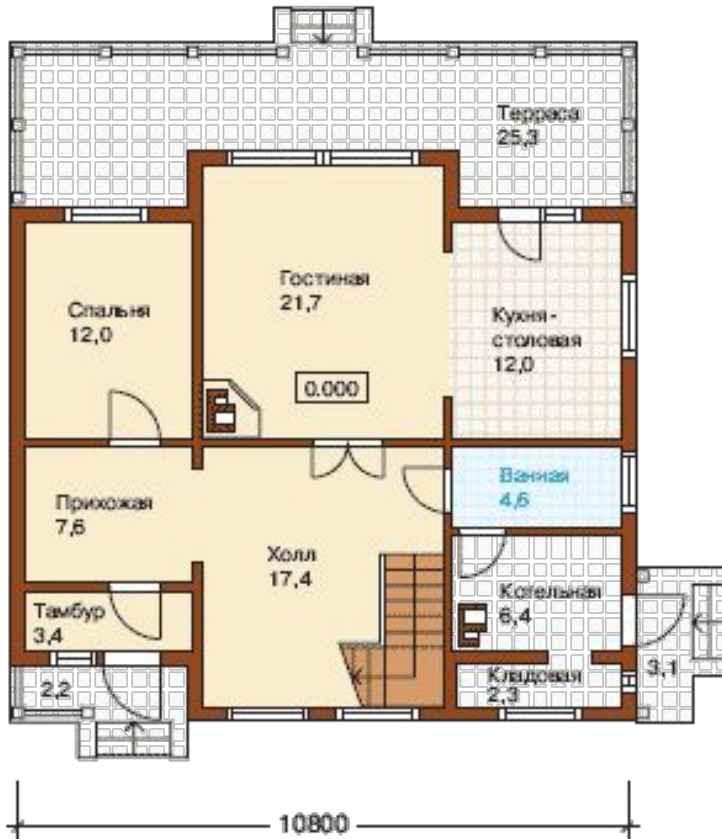
### **Загородный каркасный дом.**

На первом этаже **коттеджа** доминирующее положение занимает гостиная с камином и великолепный просторный двусветный холл с лестницей ведущей на второй этаж, где разместились три спальные комнаты, ванная и гардеробная. На первом этаже **дома** также имеется небольшая жилая комната, где могут разместиться гости.

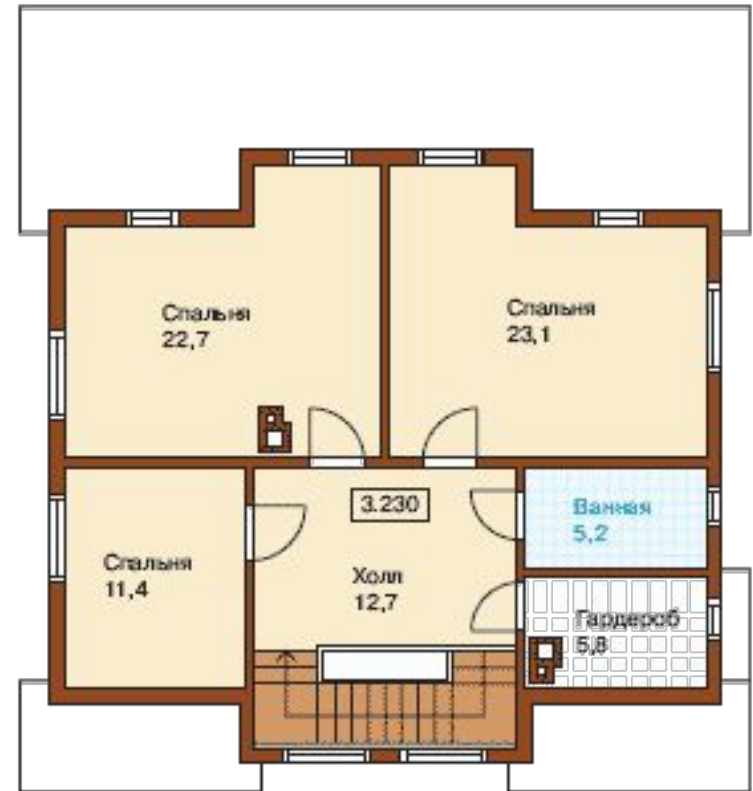
Фундаменты - сборные железобетонные;  
Наружные стены - каркас с утеплителем;  
Перекрытия - деревянные балки;  
Кровля – мансардная;  
Покрытие – металлочерепица;  
Наружная отделка – блокхаус;  
Цоколь - искусственный камень.

## Планы

1 этаж



2 этаж



Стоимость дома с учетом монтажа 3 325 000 рублей



Общая площадь – **167.5** кв.м  
Жилая площадь – **96.1** кв.м

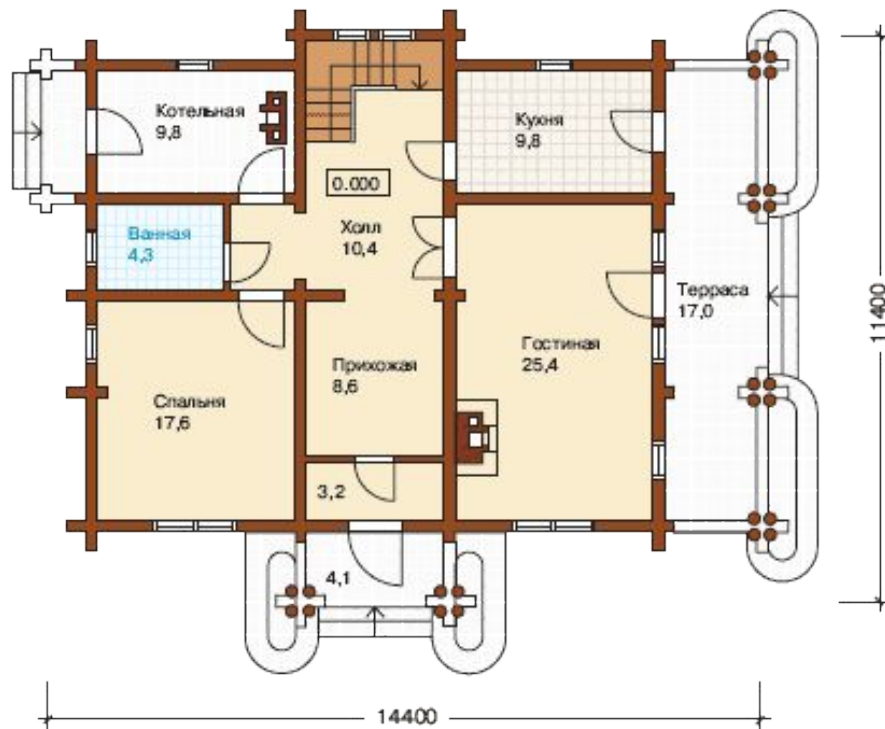
**Планировка дома** предусматривает достаточно комфортный отдых и постоянное проживания семьи из 3-5 человек. Уютная гостиная украшена камином и имеет выход на просторную террасу. Для припозднившихся гостей на первом этаже выделена спальная комната, которая может быть переделана под кабинет или библиотеку. Второй этаж полностью отведен под зону отдыха и сна хозяев дома. Выбор дерева в качестве основного строительного материала не случаен – это единственный экологически чистый природный материал. Данный **проект** привлечёт внимание заказчиков, желающих иметь недорогое, уютное и комфортабельное место отдыха на лоне природы.

Фундаменты - сборные железобетонные;  
Наружные стены - каркас с утеплителем;  
Перекрытия - деревянные балки;  
Кровля – мансардная;  
Покрытие – металлочерепица;  
Наружная отделка – блокхаус;  
Цоколь - искусственный камень.



## Планы

1 этаж



2 этаж



Стоимость дома с учетом монтажа 3 192 000 рублей



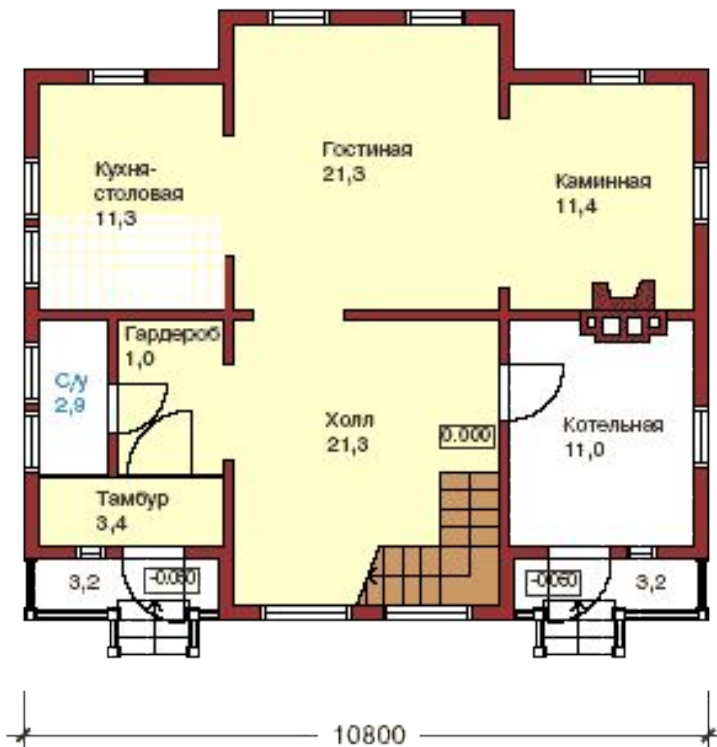
Общая площадь – **156.4** кв.м  
Жилая площадь – **83.9** кв.м

Небольшой загородный коттедж с несложными фасадами и планировкой будет симпатичен многим, кто ценит уют и в то же время функциональность расположения внутренних помещений. Главной «изюминкой» данного проекта является просторный холл с **двусветным** лестничным маршем. Почти все основные помещения первого этажа не имеют дверных проемов, а их пространства как бы перетекают друг в друга. На втором этаже симметрично расположены четыре спальные комнаты, две из которых имеют выходы на балкон.

Фундаменты - сборные железобетонные;  
Наружные стены - каркас с утеплителем;  
Перекрытия - деревянные балки;  
Кровля – мансардная;  
Покрытие – металлочерепица;  
Наружная отделка – вагонка;  
Цоколь - искусственный камень.

## Планы

1 этаж



2 этаж



Стоимость дома с учетом монтажа 2 964 000 рублей



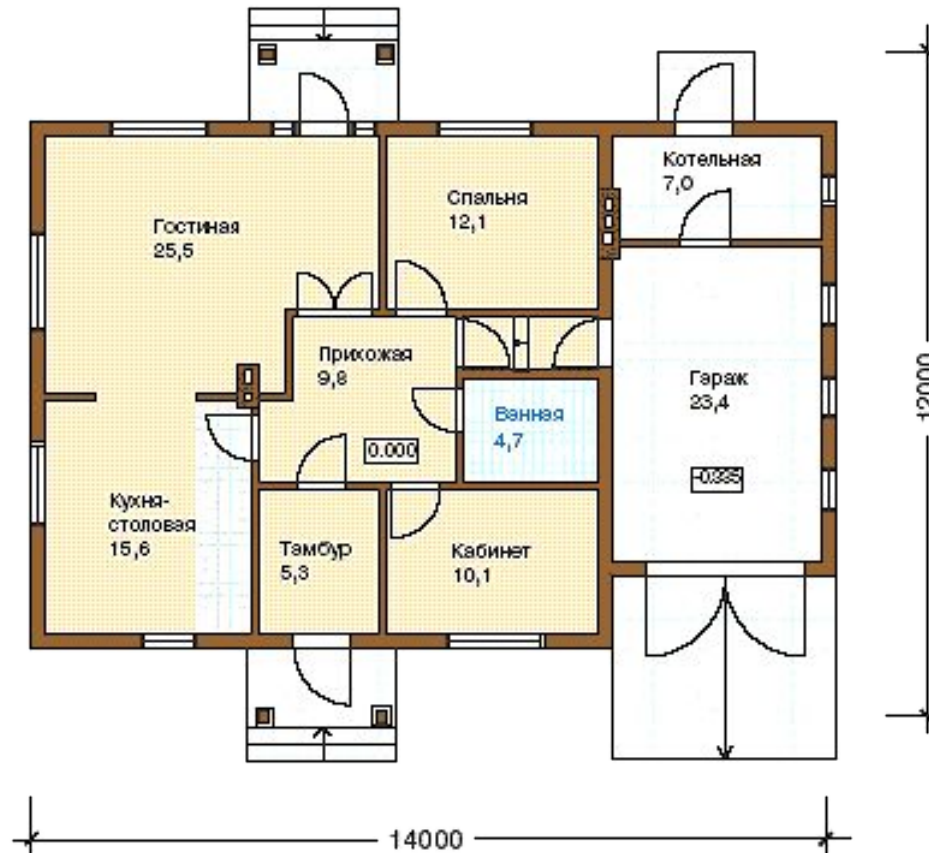
Общая площадь – 114.7 кв.м  
Жилая площадь – 47.7 кв.м

Небольшой одноэтажный коттедж спроектирован для комфортного проживания семьи, состоящей из двух человек и имеющей автомобиль.

На главных фасадах входные части решены одинаково, они имеют козырьки, опирающиеся на колонны и украшенные ажурными решетками-кронштейнами. Лаконичность фасадов дома позволяет вписать его в любую загородную застройку. Отсутствие цокольного этажа говорит о том, что дом можно строить даже на участках с высоким уровнем грунтовых вод. Планировка компактна и функциональна. Гараж имеет внутреннюю связь с остальными помещениями. Центральным ядром дома является прихожая, вокруг которой располагаются все остальные помещения.

Фундаменты - сборные железобетонные;  
Наружные стены - каркас с утеплителем;  
Перекрытия - деревянные балки;  
Кровля – мансардная;  
Покрытие – металлочерепица;  
Наружная отделка – вагонка;  
Цоколь - искусственный камень.

## План



Стоимость дома с учетом монтажа 2 185 000 рублей

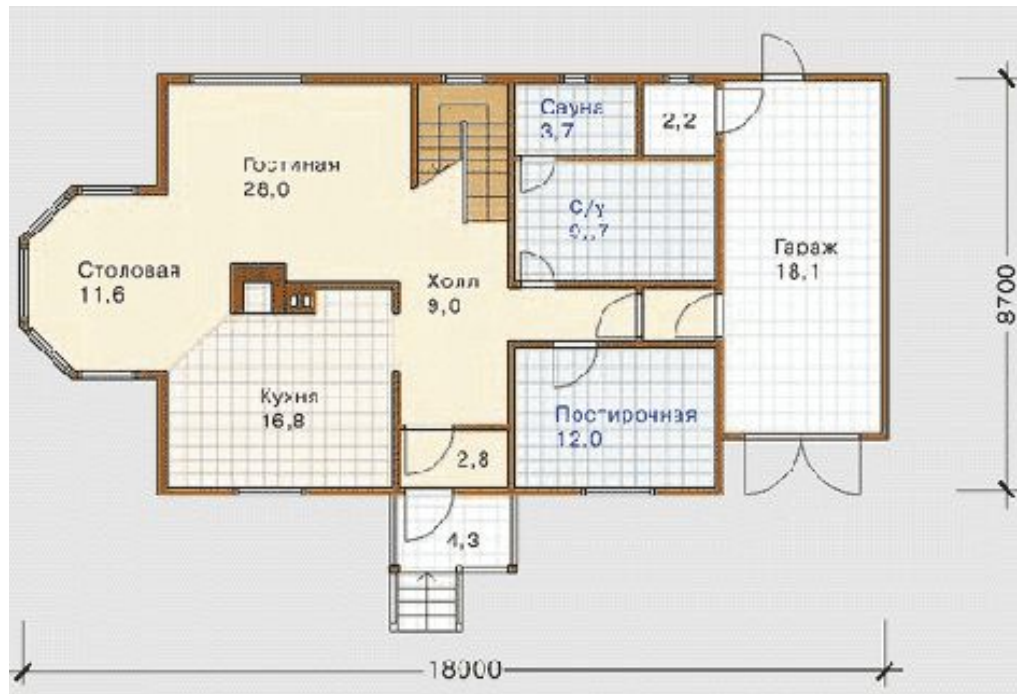
Общая площадь – **188.6** кв.м  
Жилая площадь – **79.0** кв.м

Экономичный коттедж с пристроенным гаражом на один автомобиль рассчитан на семью из 3-4 человек. В проекте применена традиционная планировка "финского дома" с рациональным размещением и зонированием помещений. Строительство дома возможно практически на любых участках с неблагоприятными грунтовыми условиями. Дополнительно разработан вариант коттеджа с бассейном вместо гаража.

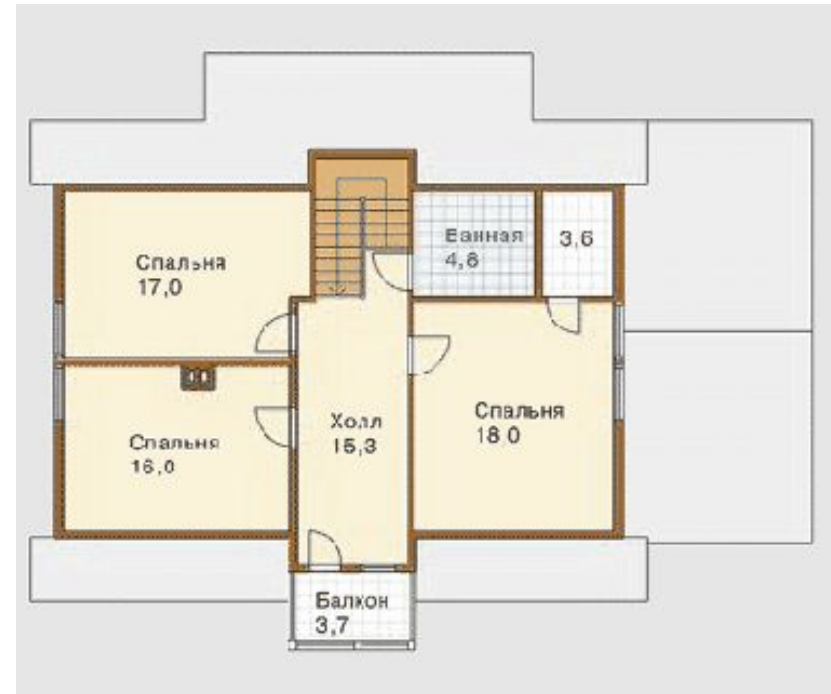
Фундаменты - сборные железобетонные;  
Наружные стены - каркас с утеплителем;  
Перекрытия - деревянные балки;  
Кровля – мансардная;  
Покрытие – металлочерепица;  
Наружная отделка – вагонка;  
Цоколь - искусственный камень.

## Планы

1 этаж



2 этаж



Стоимость дома с учетом монтажа 3 591 000 рублей



Общая площадь – **105.2** кв.м  
Жилая площадь – **62.4** кв.м

Небольшой аккуратный коттедж, который может стать вашим основным и постоянным местом проживания. В нем есть все для постоянного проживания: гостиная с камином и выходом на террасу, кухня-столовая, холл и две спальные комнаты. Коттедж рассчитан на проживание семьи из 2-3 человек, в то же время, он очень компактен и внешне выглядит довольно изысканно.

Фундаменты - сборные железобетонные;  
Наружные стены - каркас с утеплителем;  
Перекрытия - деревянные балки;  
Кровля – скатная;  
Покрытие – металлочерепица;  
Наружная отделка – сайдинг;  
Цоколь - искусственный камень.



## Планы

План первого этажа



Стоимость дома с учетом монтажа 1 998 000 рублей

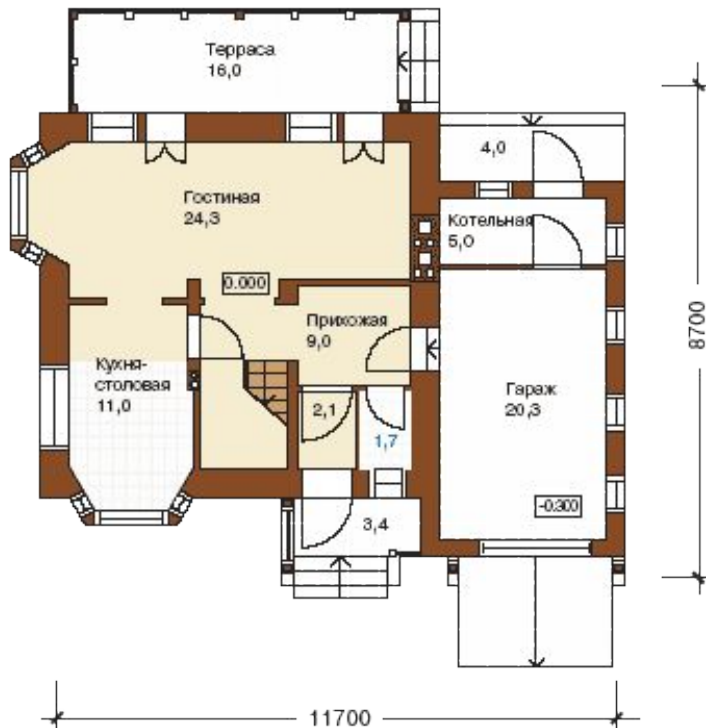
Общая площадь – **141.4** кв.м  
Жилая площадь – **54.8** кв.м

Небольшой, компактный коттедж с функциональной планировкой рассчитан на средний класс. Выразительная архитектура и состав помещений подразумевают строительство и использование его под постоянное проживание как в элитном коттеджном поселке, так и в простом населенном пункте. Пространство первого этажа полностью занимают хорошо освещенные гостиная с кухней и прихожая. Через прихожую можно пройти в пристроенный к дому гараж или выйти из дома через котельную. В гостиной предусмотрен угловой камин и два выхода на террасу. Поднявшись по лестнице на второй этаж, мы попадаем в спальную зону из трех спален, ванной и санузла. Семья из 3–5 человек будет неплохо чувствовать себя в таком доме.

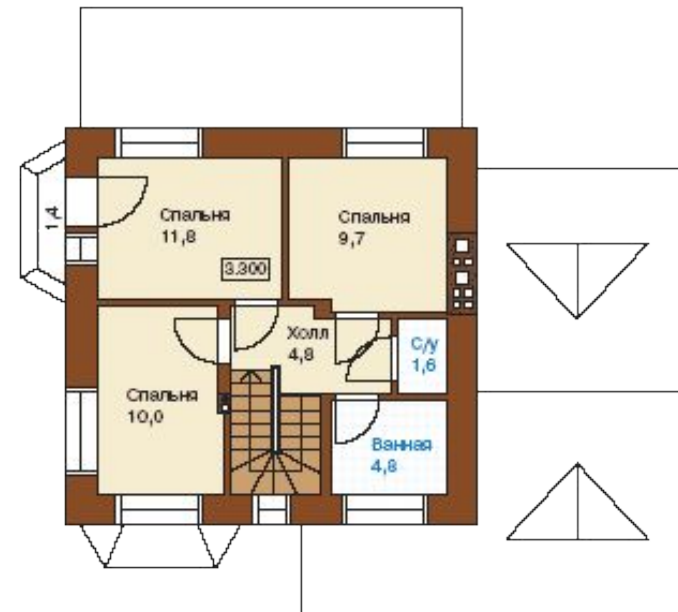
Фундаменты - сборные железобетонные;  
Наружные стены - каркас с утеплителем;  
Перекрытия - деревянные балки;  
Кровля – мансардная;  
Покрытие – металлочерепица;  
Наружная отделка – вагонка;  
Цоколь - искусственный камень.

## Планы

1 этаж



2 этаж



Стоимость дома с учетом монтажа 2 687 000 рублей



Общая площадь – **178.2** кв.м

Жилая площадь – **79.6** кв.м

Небольшой загородный коттедж, имеющий уютную и в то же время хорошо продуманную планировку, рассчитан на постоянное проживание семьи, состоящей из 3–5 человек. Основным помещением первого этажа является перетекающее пространство просторной гостиной с камином, прихожей и лестничного холла. Из встроенного гаража можно также непосредственно попасть в жилые помещения, минуя улицу. На главном фасаде коттеджа входная часть обозначена портиком, а также раскрывающимися боковыми стенками парадной лестницы.

Фундаменты - сборные железобетонные;

Наружные стены - каркас с утеплителем;

Перекрытия - деревянные балки;

Кровля – мансардная;

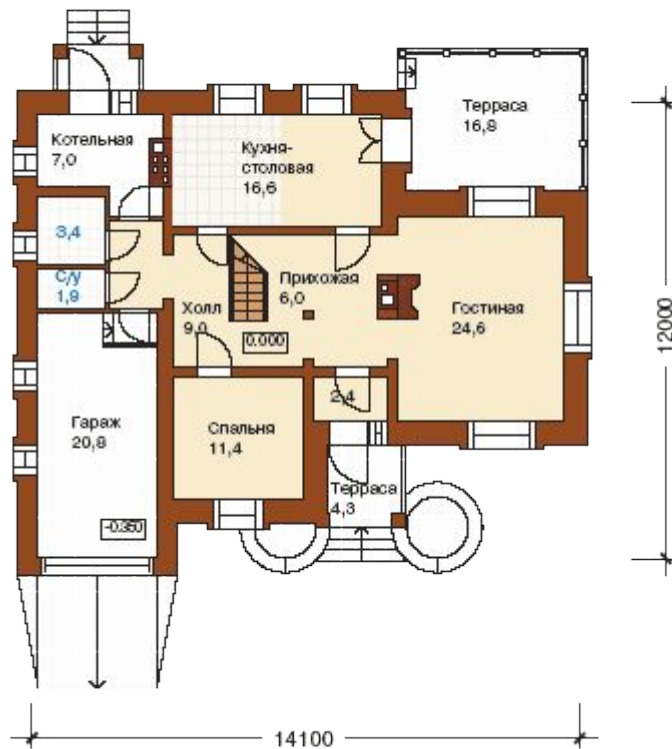
Покрытие – металлочерепица;

Наружная отделка – вагонка;

Цоколь - искусственный камень.

## Планы

1 этаж



2 этаж



Стоимость дома с учетом монтажа 3 591 000 рублей



Общая площадь – **436.0** кв.м  
Жилая площадь – **234.6** кв.м

Комфортабельный двухэтажный особняк с гаражом украсит собой любой коттеджный поселок. В цокольном этаже стоит отметить зону активного отдыха, куда входят сауна, душевая, бильярдная, комната отдыха. Первый и второй этажи имеют двухуровневую организацию жилого пространства. Первый этаж разделен на техническую зону и зону дневного пребывания. На втором этаже можно выделить спальную зону и, на другом уровне, просторный кабинет с выходом в светлую бильярдную комнату. Проект предусматривает строительство особняка на ровных участках с низким уровнем грунтовых вод.

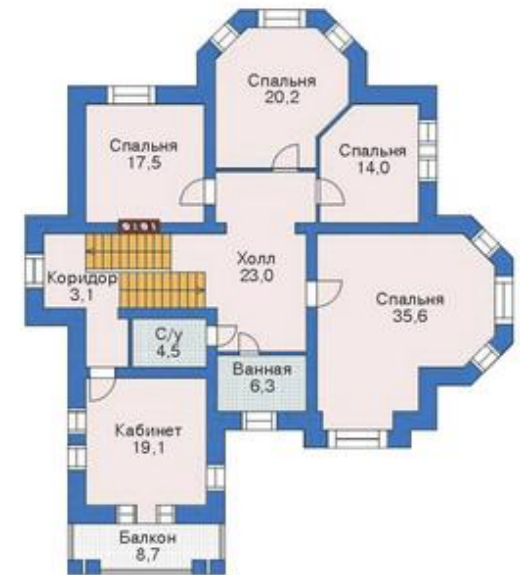
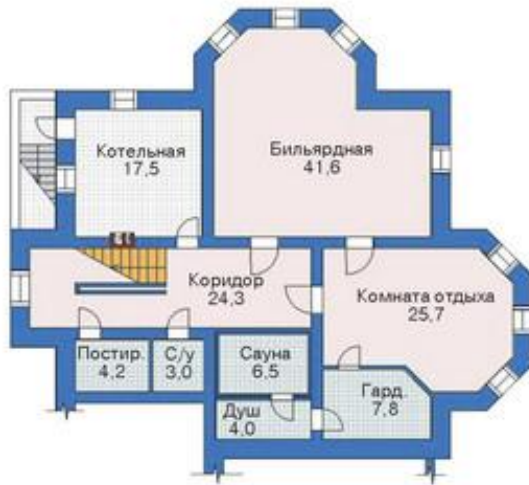
Фундаменты - сборные железобетонные;  
Наружные стены - каркас с утеплителем;  
Перекрытия - деревянные балки;  
Кровля – скатная;  
Покрытие – металлочерепица;  
Наружная отделка – сайдинг;  
Цоколь - искусственный камень.

## Планы

цокольный этаж

1 этаж

2 этаж



Стоимость дома с учетом монтажа 8 284 000 рублей



Общая площадь – **137.0** кв.м  
Жилая площадь – **62.1** кв.м

Компактный в плане коттедж с хорошо сбалансированным главным фасадом предназначен для проживания семьи из 3-5 человек. Архитектурное решение главного входа с небольшими колоннами придают коттеджу элегантный вид. Внутри дома интересным и необычным является решение организации столовой и гостиной в одном двухуровневом пространстве. Все спальни на втором этаже имеют встроенные шкафы или гардеробные. К дому пристроен гараж на одну машину.

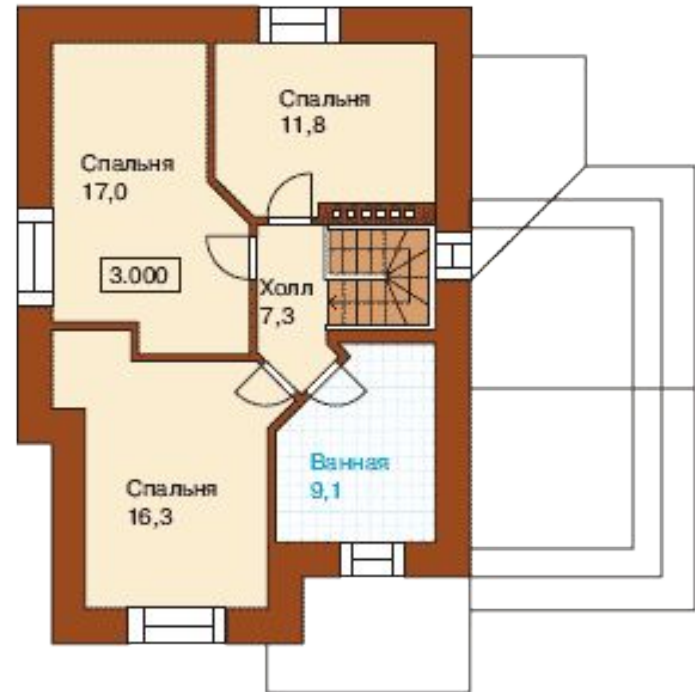
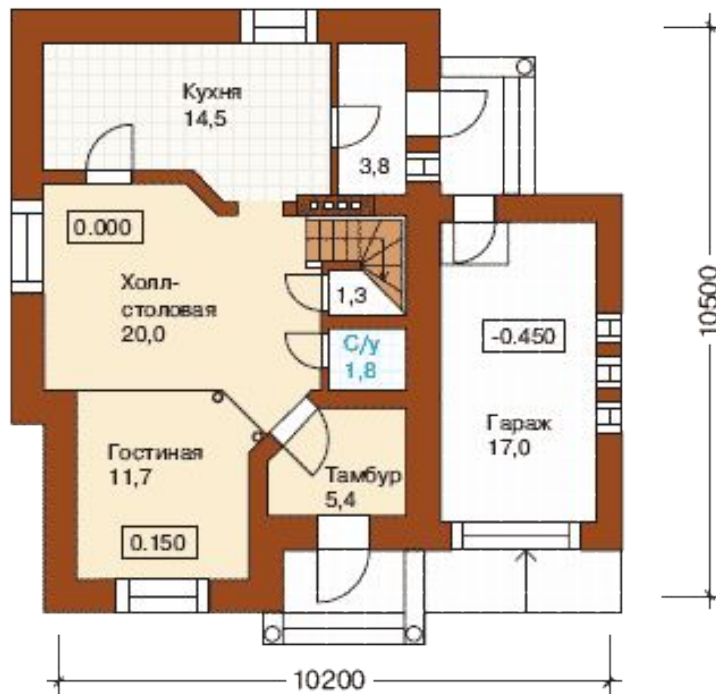
Фундаменты - сборные железобетонные;  
Наружные стены - каркас с утеплителем;  
Перекрытия - деревянные балки;  
Кровля – мансардная;  
Покрытие – металлочерепица;  
Наружная отделка – вагонка;  
Цоколь - искусственный камень.



## Планы

1 этаж

2 этаж



Стоимость дома с учетом монтажа 3 591 000 рублей

# Дома из газобетона



**"СИБИТ®" - торговая марка ячеистого газобетона автоклавного твердения, производимого ОАО «Главновосибирскстрой» только в Новосибирске на одноименном заводе.**

Не горит и имеет высокий предел огнестойкости, что подтверждено "Сертификатом пожарной безопасности", позволяющий применять изделия в зданиях 1 степени пожарной опасности.

Обладает хорошими теплоизоляционными свойствами. Стены из ячеистого бетон "СИБИТ" в 3 ÷ 5 раз теплее кирпича.

Газобетон "СИБИТ" изготовлен из природных минералов без применения химических добавок. Он дышит, как дерево, благодаря пористой структуре.

Газобетон "СИБИТ" «не боится» воды, так как состоит из водонерастворимого минерала, его структура обеспечивает быстрое удаление влаги в окружающую среду без изменения физико-технических характеристик материала.

Газобетон "СИБИТ" практически вечный материал. Это искусственный камень, который не горит и не гниёт. При марке по морозостойкости 250 циклов можно прогнозировать срок его эксплуатации свыше 500 лет.

Из газобетонных блоков "СИБИТ" можно строить несущие стены домов до 5 этажей, а при выполнении ограждающих конструкций каркасных зданий этажность не ограничивается.

И ещё одно качество газобетона "СИБИТ", которое имеет большое значение непосредственно для строителей – этот материал хорошо обрабатывается простейшими инструментами, пилится, сверлится, гвоздится, стругается, штрабится.



# Проект №003 (СИБИТ)



Общая площадь – **168.3** кв.м

Жилая площадь – **63.9** кв.м

Фундаменты - сборные железобетонные;  
Наружные стены – газобетон «СИБИТ» Б4;  
Перекрытия – панели перекрытий «СИБИТ»;  
Кровля – мансардная;  
Покрытие – металлочерепица;  
Наружная отделка – штукатурка;  
Цоколь - искусственный камень.



## Планы



Стоимость комплекта материалов «СИБИТ» 386 890 рублей

Стоимость дома с учетом монтажа 3 198 000 рублей

# Проект №056 (СИБИТ)



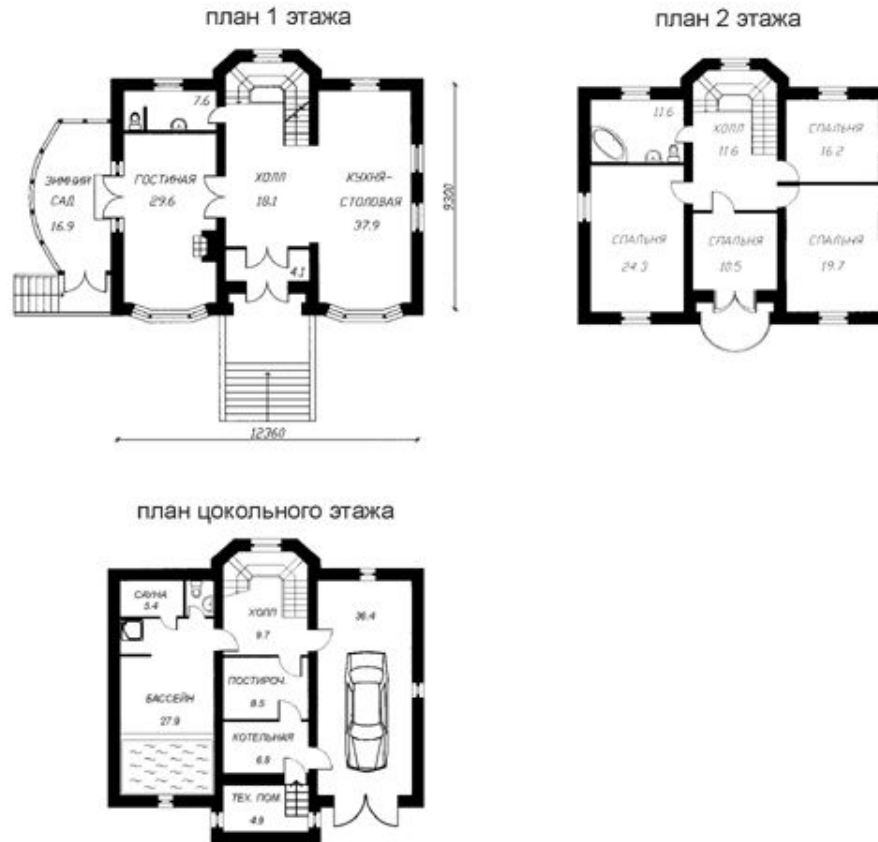
Общая площадь – **310.0** кв.м

Жилая площадь – **100.3** кв.м

Фундаменты - сборные железобетонные;  
Наружные стены – газобетон «СИБИТ» Б4;  
Перекрытия – панели перекрытий «СИБИТ»;  
Кровля – мансардная;  
Покрытие – металлочерепица;  
Наружная отделка – штукатурка;  
Цоколь - искусственный камень.



## Планы



Стоимость комплекта материалов «СИБИТ» 697 882 рублей

Стоимость дома с учетом монтажа 5 890 000 рублей

# Проект №059 (СИБИТ)

Общая площадь – **151.5** кв.м  
Жилая площадь – **89.4** кв.м



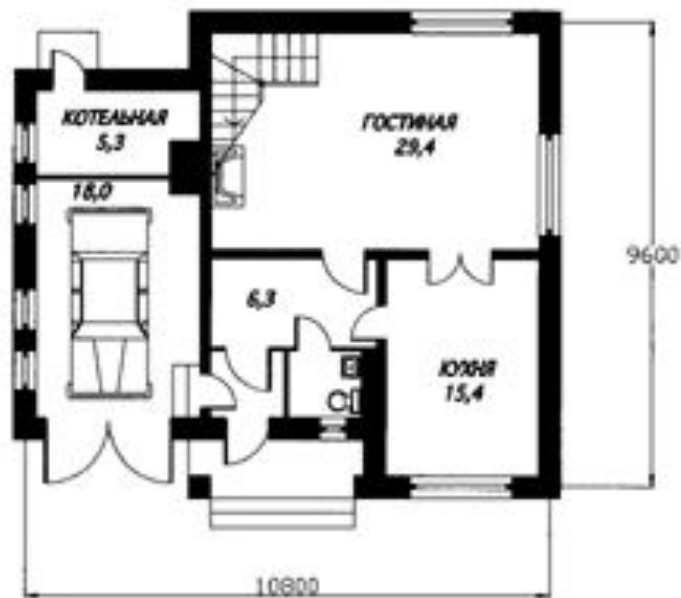
Фундаменты - сборные железобетонные;  
Наружные стены – газобетон «СИБИТ» Б4;  
Перекрытия – панели перекрытий «СИБИТ»;  
Кровля – мансардная;  
Покрытие – металлочерепица;  
Наружная отделка – штукатурка;  
Цоколь - искусственный камень.





## Планы

план 1 этажа



план 2 этажа



Стоимость комплекта материалов «СИБИТ» 599 951 рублей

Стоимость дома с учетом монтажа 1 964 000 рублей

# Бани



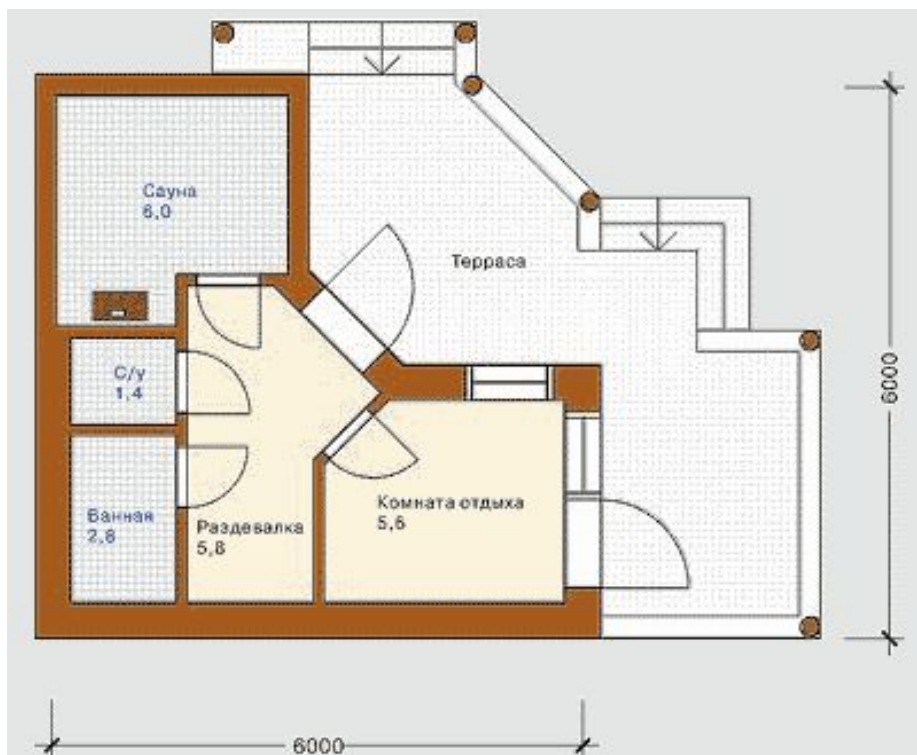
Общая площадь – **24.1** кв.м

Планировка бани рациональна, продумана. Просторная комната отдыха, бар-кухня - неременное условие для современных бань. В летнее время после парной можно расслабиться на террасе, где также предусмотрено специальное место для отдыха. Наличие небольшого водоема перед террасой сделает Ваш отдых более полным и незабываемым.

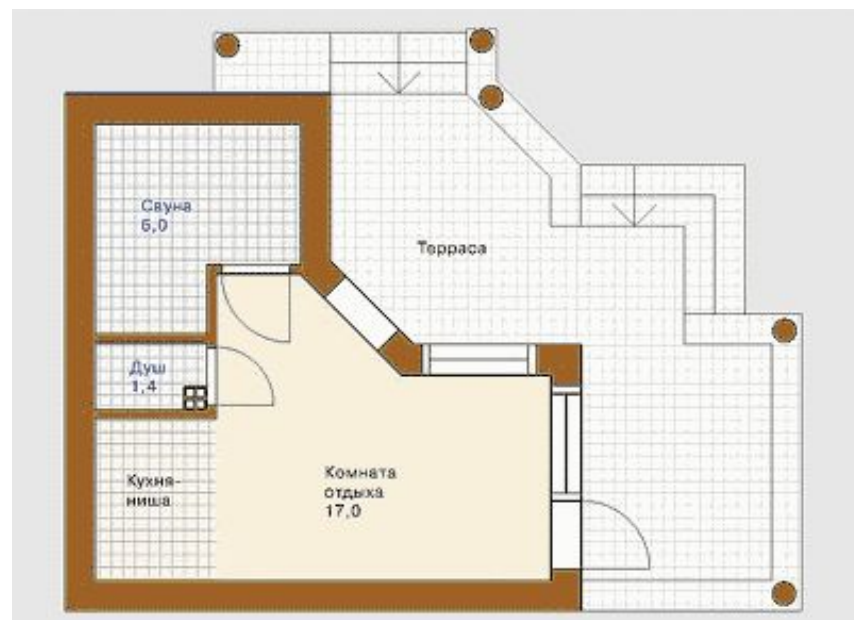
Фундаменты - сборные ж/б  
Наружные стены - каркас с утеплителем;  
Перекрытия - по деревянным балкам  
Кровля - чердачная  
Покрытие - металлочерепица  
Наружная отделка - вагонка  
Цоколь - штукатурка

## Планы

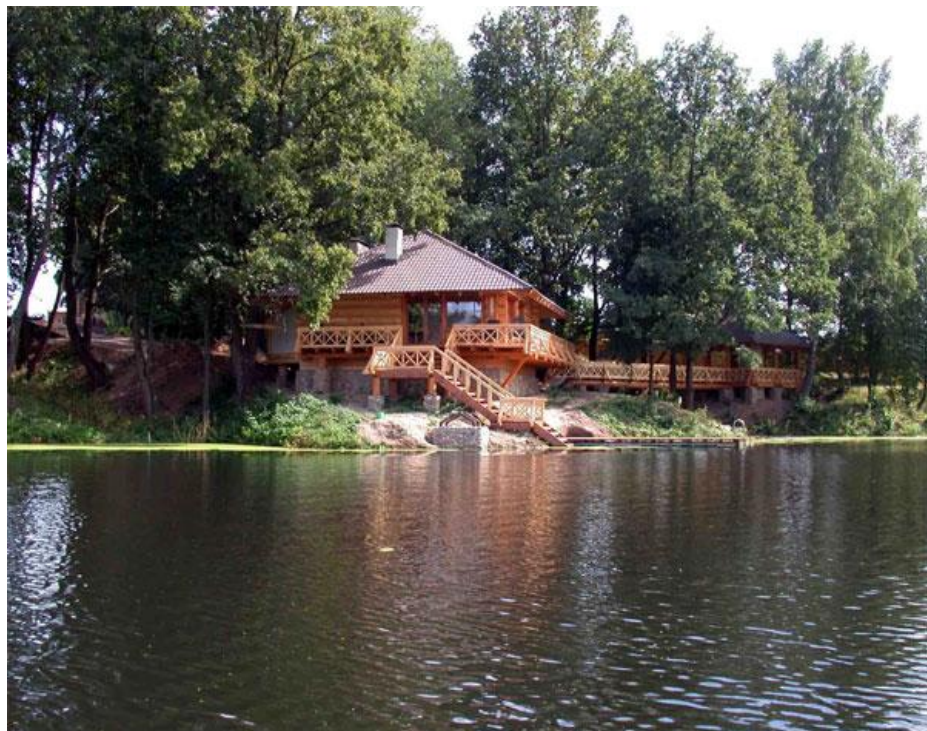
1 вариант



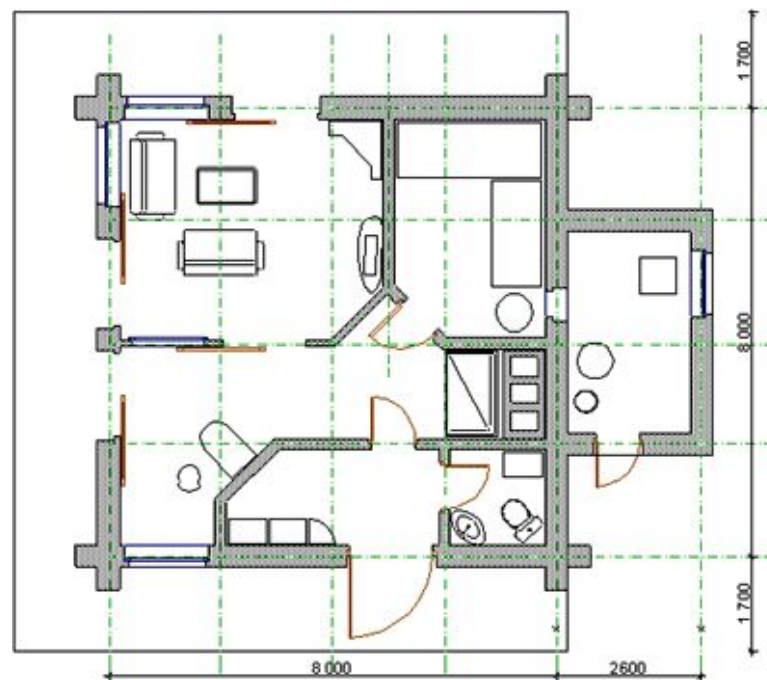
2 вариант



Стоимость бани с учетом монтажа 456 000 рублей



Общая площадь – 60.0 кв.м



Стоимость бани с учетом монтажа 1 180 000 рублей

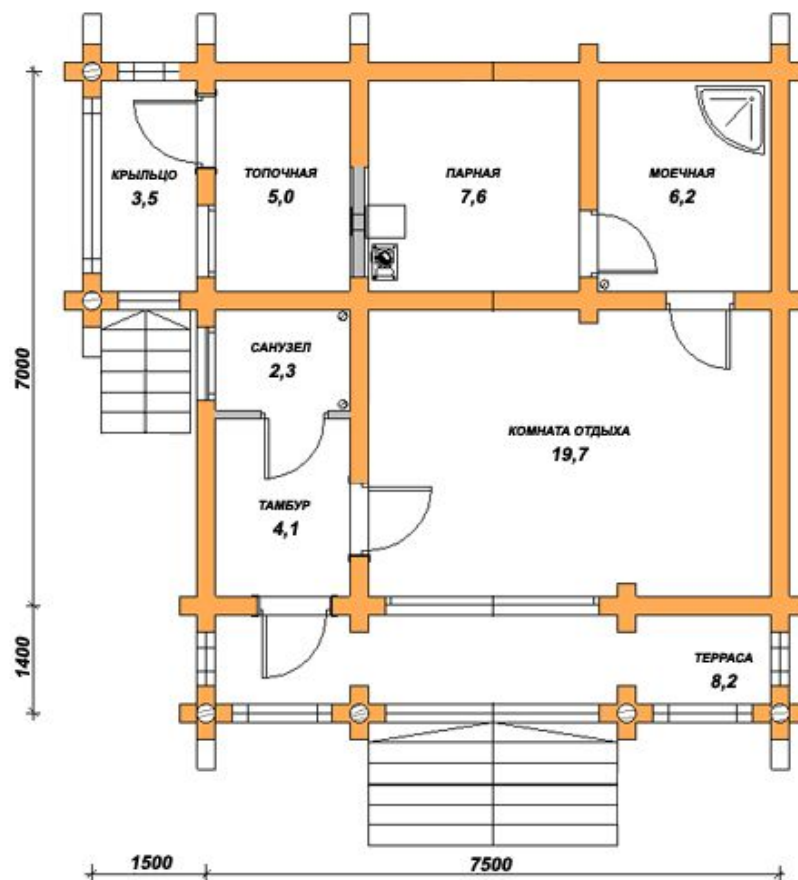
# Проект №Ф-009/Б60

Общая площадь – 60.1 кв.м



Стоимость бани с учетом монтажа 1 140 000 рублей

Общая площадь – 56.6 кв.м

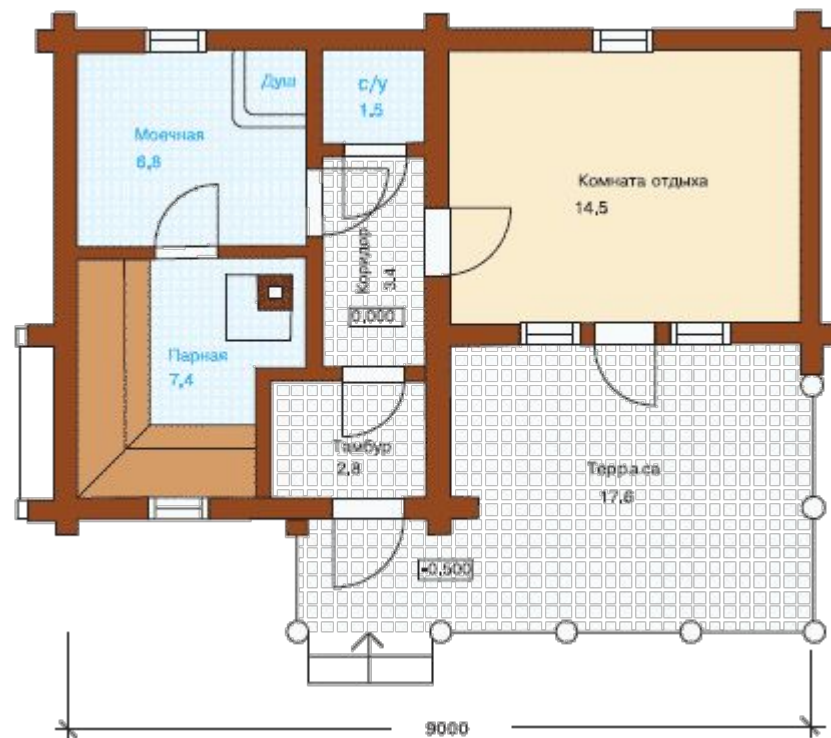


Стоимость бани с учетом монтажа 1 064 000 рублей

# Проект №Ф-011/Б42



Общая площадь – 41.7 кв.м



Стоимость бани с учетом монтажа 798 000 рублей