

МОДУЛ'ОР 2011

Промышленный дизайн.

Категория А.

1 место

Якуничев Николай, Новожилов Александр,
Новожилов Иван

Комплект средств перемещения пациентов
для машин Скорой помощи- каталка и
приемное устройство



2 место

Kunjut Textile & Design

Дизайн принтов и паттернов
для текстильного производства



3 место

Аваков Илья

Зерноуборочный комбайн РСМ
082

RSM 082

Самое новое достижение в мире и новейшая разработка компании. Для удобства и экономии времени объект не выключается, обеспечивая еще большую продуктивность работы. В этот момент машина продолжает работать даже при выключенном двигателе. Потребляемая мощность RSM 082 составляет 8 лошадиных сил. Машина имеет прочную конструкцию и разработку двигателя, а также в разработке имеет гидравлическую систему. В работе RSM 082 используется система безопасности, которая предотвращает любые несчастные случаи. Благодаря своей конструкции машина имеет высокую производительность. Также гидравлическая система имеет систему охлаждения и системы очистки. Также машина имеет гидравлическую систему. Производительность RSM 082 составляет 100 тонн в час. RSM 082 имеет 100 тонн в час.



серия Авария от Г. 2011

A1

11

Промышленный дизайн.

Категория Б

1 место

Петрова Елена, Фёдоров Константин, Рук.
Бандорин В.Г., Никитин А.А
FLEX FUTURUM - 2040
Магистральный тягач КАМАЗ



2 место

Камус Светлана, Рук. Якуничев Н.Г.,
Земченко Т.Ю.

Индивидуальное подвесное опорное
средство LIFT HELPER



3 место

Мараховская Анна, Рук. Якуничев Н.Г.,
Земченко Future проект «Умная одежда»
на основе дизайна разработки
анатомического кардио комплекса

Графический дизайн

Категория А

1 место

Дизайн-группа «Терминал-
дизайн»

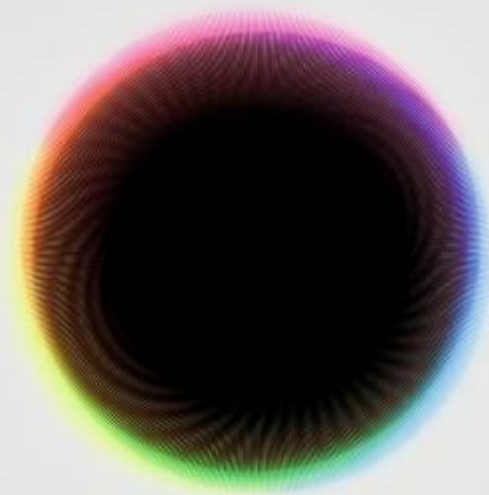
Плакат «Ночь в музее»

**ночь
музеев**

15/05/10

Комитет по культуре Санкт-Петербурга приглашает: 15 мая с 18.00 до 06.00
Более 60 музеев, галерей и выставочных залов.
Музейный вечер с 18.00 до 23.00 Музейная ночь с 23.00 до 06.00

www.artnight.ru



2 место

Дизайн-группа
«Терминалдизайн»
Плакат «Рудимент»



3 место

Колобов Александр, Малык Василий,
Рафиков ФаридАрт-плакат
Modernisaton, реклама авторского
щрифта ACHELLES



Графический дизайн

Категория Б

1 место

Билина К., Яковлева Е., Рожкова К.,
Стадников С., Пашковская Ю.

Рук. Пашковский С.В

Серия плакатов, посвящённая торговой
марке Absolut



ABSOLUT PETERSBURG.



ABSOLUT RUSSIA.



ABSOLUT PETERSBURG.



ABSOLUT CONSTRUCTIVISM.



ABSOLUT RODCHENKO.



ABSOLUT RODCHENKO.



ABSOLUT DESIGN.



ABSOLUT RODCHENKO.

2 место

Квашнина Ольга, Рук. Фахрутдинов О.Н.
Каталог-путеводитель по модным
брендам Usability



3 место

Глазкова Ульяна, Вишнева Ксения

Рук. Горлина Л.П.

Графическое обеспечение
художественной студии «Апельсин» для детей
и взрослых

"Полный Матригуз, "Поздравки и Дары"



Участники мероприятия: дети и взрослые

График работы: понедельник - пятница, 10:00 - 18:00, выходные - по договоренности. Адрес: Республика Беларусь, г. Минск, ул. Троицкая, 2/1, 2 этаж



184

Средовой дизайн

Категория А

1 место

Ильченко Юлия, Ветошева Ольга,
Семенова Анастасия
Дайджест концептуальных дизайн-
проектов для г. СПб



2 место

Петров Александр, Белянова
Александра, Силин Евгений,
Муркулов Николай

Taiwan Tower (тайваньская башня)



3 место

Комогорцев Иван, Васильева Катерина,
Потапов Дмитрий

Проект набережной р. Каракум-канал в г.
Ащхабад в системе кольцевой дорожной
развязки г. Ащхабад

СХЕМАТИЧЕСКАЯ ДИАГРАММА ПРОЕКТА ИМПЕРСКОГО ПАРКА (СРЕДНЕЕ)

Схематическая диаграмма проекта Имперского парка (среднее) показывает планировку парка с различными зонами и дорожками. Включает текстовое описание и карту участка.

Иллюстрация ландшафта с зелеными зонами и дорожками

Видовые планы на транспортные развязки в виде «А» и «Б» в Туркменчестере

ВСТ на Стране «Турки»

3 место

Курышева Нина

Покраска фасада дет.сада №25
в г.Химки МО, «Астра Сарай»



Проект и реализация покраски фасадов детского сада №25 в г. Электросталь
лето 2011г.



Губина Елена Владимировна, архитектор, Москва www.konstruktorstudio.ru



АСТРО_САРАЙ

проект 2011г.

Ширина 5м, длина 10м, табуретная высота 5м, высота этажа 2,5м.
Материал: брус, доски, стекло.

Функционально АСТРО_САРАЙ используется для наблюдения за небом, как в дневное, так и в ночное время суток. Посетители располагаются на наклонном полу сарая и наблюдают небо сквозь застекленные окна в крыше. Сарай защищает посетителя от осадков, холода и насекомых.

Посещается перекрестниками космоса.



Губина Елена Владимировна, архитектор, Москва www.konstruktorstudio.ru

Средовой дизайн

Категория Б

1 место

Ильченко Юлия, Ветошева Ольга,
Семёнова Анастасия,
Рук. Бабурова Н.В., Смигл И.С., Кирпичев
В.А.Новая трехуровневая транспортная
концепция Санкт-Петербурга

Новая программа и структура комплекса Санкт-Петербург 1, 2011

This panel shows the initial program and structure of the complex. It features a large site plan at the top left, a conceptual diagram of the building's layout, and several photographs of the site and surrounding urban context. The text is in Russian, detailing the project's goals and the initial design approach.

Первый уровень

This panel focuses on the first floor level. It includes a detailed architectural drawing of the floor plan, a 3D perspective rendering of the building's exterior, and various interior and exterior views. The text describes the spatial organization and design details of this level.

Средний уровень

This panel focuses on the middle floor level. It features a detailed architectural drawing of the floor plan, a 3D perspective rendering of the building's exterior, and various interior and exterior views. The text describes the spatial organization and design details of this level.

Второй уровень

This panel focuses on the second floor level. It includes a detailed architectural drawing of the floor plan, a 3D perspective rendering of the building's exterior, and various interior and exterior views. The text describes the spatial organization and design details of this level.

2 место

Царёва Светлана, Рук. Ковалёв П.Н.
Эскизный проект реконструкции
форта Милютин

3 место

Кутьев Е., Бомаш В., Саламатов А., Лапшина Е., Краснова А.,
Крючкова Е., Пляскина О., Кондратова Н., Батурина А., Золотова
Н., Цветкова А., Богуш С., Бизимова Д., Носкова Д., Бобин А.,
Рук. Кирпичев В.А., Раенко Б.И., Тиханова Н.Г., Бабурова Н.В.,
Смилга И.С.,

«Лики Беломорья. Опыт дизайн-прогнозирования
среды».

Комплекс дипломных и курсовых работ



«Лики Беломорья».

Опыт дизайн-проектирования среды

Региональная администрация города требует разработки дизайн-проекта благоустройства территории. Задача дизайн-проекта - создание единого архитектурно-ландшафтного ансамбля, который будет отвечать современным требованиям к качеству городской среды и сохранению историко-культурного наследия территории. Проект должен быть комплексным, учитывать все аспекты взаимодействия человека и среды.

Визуализация территории, создание единого архитектурно-ландшафтного ансамбля. Дизайн-проект благоустройства территории должен учитывать все аспекты взаимодействия человека и среды. Проект должен быть комплексным, учитывать все аспекты взаимодействия человека и среды.

Создание единого архитектурно-ландшафтного ансамбля. Проект должен учитывать все аспекты взаимодействия человека и среды. Проект должен быть комплексным, учитывать все аспекты взаимодействия человека и среды.

Объект проектирования: территория в г. Беломорск, Республика Карелия.

Автор проекта: студия «Средний Дизайн».

Визуализация территории, создание единого архитектурно-ландшафтного ансамбля. Проект должен учитывать все аспекты взаимодействия человека и среды. Проект должен быть комплексным, учитывать все аспекты взаимодействия человека и среды.



Визуализация территории



Визуализация территории



Визуализация территории



Визуализация территории



Визуализация территории



Визуализация территории



Визуализация территории



Визуализация территории



Визуализация территории



Визуализация территории



Визуализация территории



Визуализация территории



Визуализация территории



Визуализация территории

Дизайн интерьера

Категория А

1 место

Кузнецов Александр, Рижская Яна,
студия дизайна Fisheye design &
architecture Проекты квартир



ПРОЕКТ КВАРТИРЫ НА СПЕЦИАЛЬНОМ ОСТРОВЕ

Адрес: Москва, ул. Мухоморова, д. 11
 Этаж: 10
 Площадь: 120 кв. м
 Тип: элитная квартира



Проект квартиры на специальном острове в элитном комплексе. Проект выполнен в современном стиле с использованием натуральных материалов и современных технологий. Проект включает в себя: гостиную, кухню, спальню, ванную, туалет, коридор и лоджию.



ПРОЕКТ КВАРТИРЫ НА АПТАРКОВОМ НАБЕРЕЖЬИ



Адрес: Москва, ул. Мухоморова, д. 11
 Этаж: 10
 Площадь: 120 кв. м
 Тип: элитная квартира



Проект квартиры на Аптарковом набережной в элитном комплексе. Проект выполнен в современном стиле с использованием натуральных материалов и современных технологий. Проект включает в себя: гостиную, кухню, спальню, ванную, туалет, коридор и лоджию.

2 место

Зверева Вероника, Комогорцев Иван
Конференц-зал на пр. Просвещения

3 место

Иванов Павел

Интерьер ресторана
SohoLounge Bar

Дизайн интерьера

Категория Б

1 место

Глухова Екатерина, Рук.
Кудряев Р.Р.Дипломный проект
интерьера квартиры

Проект интерьеров квартиры в г. С.-Петербург

Общая площадь объекта 130 кв.м

В проекте реализованы следующие задачи:
- создание функционального и эстетичного пространства;
- зонирование помещений с помощью мебели и декора;
- подбор качественных материалов и мебели;
- создание комфортной атмосферы и освещения.



План размещения мебели в гостиной и спальне (1/2 этаж)



Кухня

Кухня выполнена в современном стиле с использованием качественных материалов. В интерьере преобладают нейтральные тона, что создает уютную и комфортную атмосферу.

Просторная гостиная

Гостиная выполнена в современном стиле с использованием качественных материалов. В интерьере преобладают нейтральные тона, что создает уютную и комфортную атмосферу. Гостиная является центральным помещением квартиры, поэтому особое внимание было уделено ее дизайну. Здесь мы использовали современные материалы и мебель, которые сочетаются друг с другом и создают гармоничное пространство.



В гостиной мы использовали современные материалы и мебель, которые сочетаются друг с другом и создают гармоничное пространство. Здесь мы создали уютную и комфортную атмосферу, которая будет радовать вас каждый день.

2023 г. Санкт-Петербург
Адрес: [адрес]

В гостиной мы использовали современные материалы и мебель, которые сочетаются друг с другом и создают гармоничное пространство.

2023 г.

Спальня

Спальня выполнена в современном стиле с использованием качественных материалов. В интерьере преобладают нейтральные тона, что создает уютную и комфортную атмосферу.

План размещения мебели в спальне (1/2 этаж)



Спальня

Спальня выполнена в современном стиле с использованием качественных материалов. В интерьере преобладают нейтральные тона, что создает уютную и комфортную атмосферу.



2023 г. Санкт-Петербург

2 место

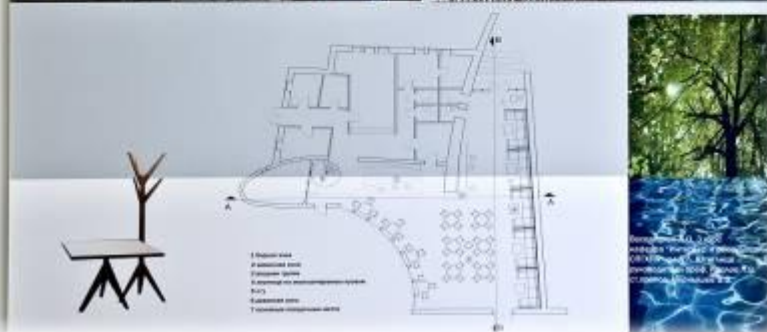
Веселицкая Анна, Рук.

Чернышев В.В.

Проект загородного кафе

Проект интерьера загородного кафе

Образ интерьера образован с помощью сочетания различных материалов и форм, использование цвета, света, звука, запаха, тактильных ощущений, фактуры, текстурной насыщенности, акцентов на контрастах и ритмичности элементов, гармоничности в сочетании всех элементов дизайна, функционального комфорта.



3 место

Санцыкова Ирина, Рук. Карлов Л.В.
Эскизный проект акваклуба
«Римские каникулы»

Эскизный проект акваклуба "Римские каникулы"

Водный комплекс «Римские каникулы» расположен в микрорайоне «Южная Савва» в городе Южно-Сахалинске. Проект предусматривает строительство здания площадью 10 000 кв. м, включающего в себя бассейн, SPA-зону, фитнес-зал, кафе и административные помещения. Проект выполнен в соответствии с требованиями СНиП 31-01-2009 «Общественные здания и сооружения».

Этап 1: 1:100

Этап 2: 1:100

Этап 3: 1:100



Архитектор: Геннадий И. В. ДИВЯКОВ и др. © 2012

Дизайн мебели и оборудования

Категория А

3 место

Щипцов Сергей, ООО
«Цифровые мануфактуры»
Модульные настройки



Дизайн мебели и оборудования

Категория Б

1 место

Баранова Евгения, Рук. Блинов А.К

Проект корпусной мебели для
малогабаритной квартиры



2 место

Фабер Софья, Рук. Блинов А.К.
Горлов С. В Барный стул STREAM
для жилого помещения



3 место

Шведова Наталья, Рук. Лозовой С.П.,
Исаченко В.И.

Универсальное трансформируемое
рабочее место для творческой
деятельности

Ансел

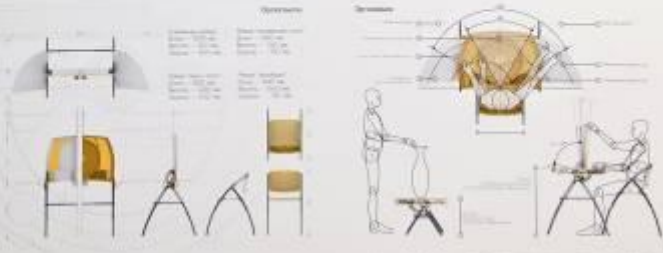
универсальное
рабочее место
для цифровой
бизнесности



Конструкция



Эксплуатация



Дизайн моды

Категория А

1 место

Семенова Любовь, Панявин
Антон Коллекция обуви и
аксессуаров



2 место

Генделева Регина
Коллекция женской одежды
«Страсти Жанны»



3 место

Киселева-Овсянникова Екатерина
Коллекция одежды «Леди-бизнес»

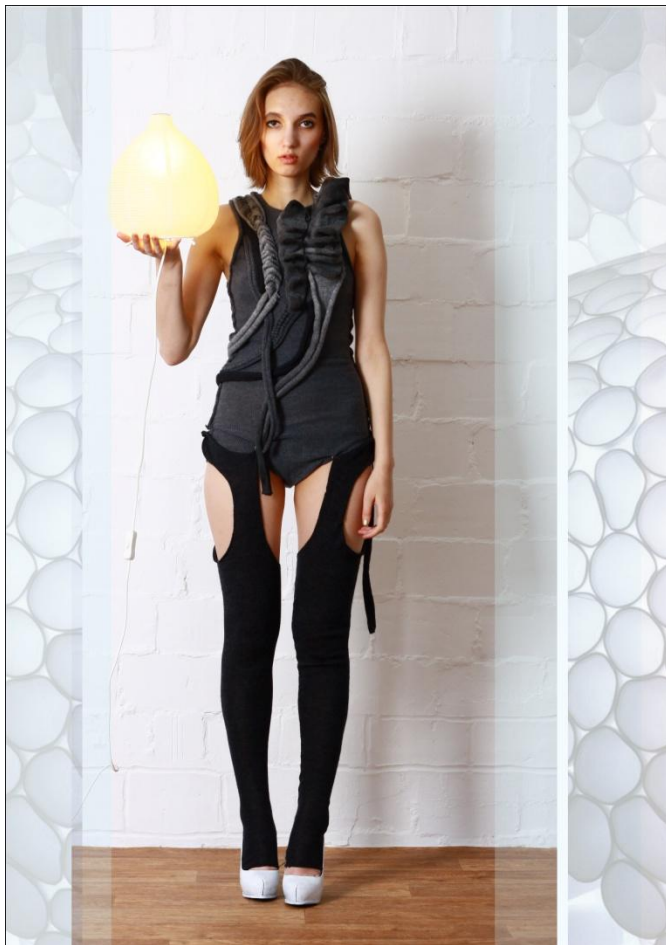


Дизайн моды

Категория Б

1 место

Храмченкова Анастасия, Рук. Соловей О.Н.
Коллекция молодежной авангардной
трикотажной одежды Biomorphic



2 место

Родыгина Ольга, Рук. Фомина Н.Н.
Дипломная коллекция «Диа
Антропой»



3 место

Егорова Елена

Коллекция нарядной женской
одежды



3 место

Соколов Максим, Рук.
Сафронова И.Н.
«Ударные»



Арт-дизайн

Категория А

1 место

Свердлов Владимир
Проект памятника Иосифу
Бродскому в Италии



2 место

Егорова Валентина

Новые возможности любимых
вещей



3 место

Зверлин Юрий

Четырехцветная гравюра на пластике.
Разработка дизайна шелковых платков по
заказу модного шелкового дома «Cedric
Brochier orieries», Лион, Франция

ПЛАСТМАССОВЫЙ СМУК

АВТОРСКАЯ ПОЛНОЦВЕТНАЯ ГРАВЮРА НА ПЛАСТИКЕ

СОВРЕМЕННЫЙ ПОЛИМЕРНЫЙ МАТЕРИАЛ, ВСТЕНЕННЫЙ ПЕХ И НОВЫЕ ВОЗМОЖНОСТИ РАЗВИТИЯ ТРАДИЦИОННОГО ВИДА ГРАВИЧЕСКОГО ИСКУССТВА - ЦВЕТНОГО ЭСТАМПА



РАЗДЕЛЕНИЕ ЦВЕТНОГО ОРИГИНАЛЬНОГО ИЗОБРАЖЕНИЯ НА ОТДЕЛЬНЫЕ ОДНОЦВЕТНЫЕ РАВНОМАСШТАБНЫЕ ИЗОБРАЖЕНИЯ И РУЧНОЕ ИЗГОТОВЛЕНИЕ РАСТРИРОВАННЫХ ПЕЧАТНЫХ КЛИШЕ ИЗ ПЕХ ПЛАСТИКА



РАЗРАБОТКА ЭСКИЗОВ ШЕЛКОВОГО ПЛАТКА
РАБОТА ПО ЗАКАЗУ МОДНОГО ШЕЛКОВОГО ДОМА
"CEDRIC BROCHIER SOIERIES" LYON, FRANCE

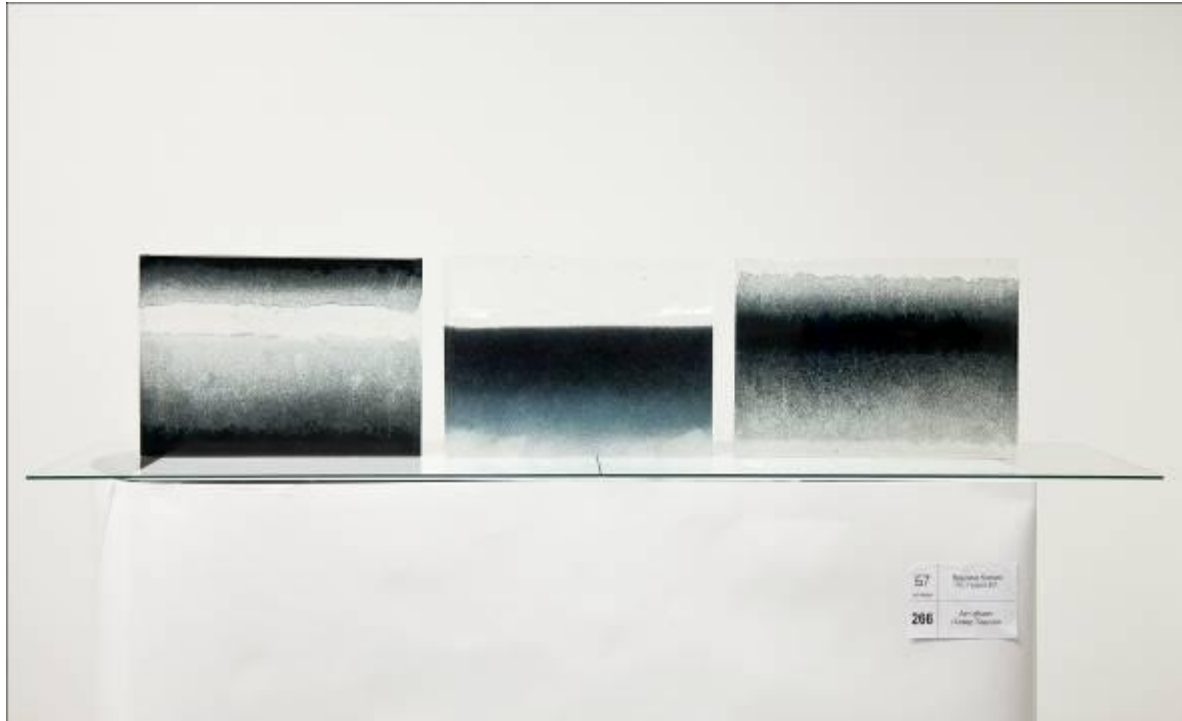


Арт-дизайн

Категория Б

1 место

Векшина Ксения, Рук. Гусаров В.П.
Арт-объект «Север.Тишина»



57	Richard Serra The Project 27
206	Jan Ouse Landscape, 1960s

2 место

Шавина Светлана, Рук. Сухарев С.Е.

Модульная композиция

«Гольфстрим»



3 место

Репина Маргарита, Рук. Маслюк.В.Э.,
Заболотная .Ж.И., Авдеев.Б.С.

Декоративно-керамическая пластика
«Тайна черного ящика»



Медиа-дизайн

Категория А

1 место

Творческий коллектив Юлия Черного

Презентация сайта
«Black'SCreative.com»

Ссылка на youtube

http://www.youtube.com/watch?v=60MCLR7Meo&feature=player_embedded



2 место

Яковлев Константин
Имиджевая мультимедийная
презентация «Театр на
Васильевском»

Ссылка на youtube

http://www.youtube.com/watch?v=RS14okzMWFY&feature=player_embedded



3 место

Каренина Вероника, Гудзловнко Игнат, Никитин
Андрей, Стрелков Сергей

Проект «Ожившая орхеология» интерактивная
инсталляция для экспозиции Меншиковского
Дворца в Ораенбауме

Ссылка на youtube

http://www.youtube.com/watch?v=6TI85ID8AGA&feature=player_embedded



Медиа-дизайн

Категория Б

1 место

Корниенко Ирина, Рук. Елинер И.Г.,
Яковлев К.С.

Мультимедийное научно-популярное
издание «Cirque du Soleil»

Ссылка на youtube

http://www.youtube.com/watch?v=a1q3BXqtdQo&feature=player_embedded

[dded](#)



В своей вечно актуальной постановке, «O», Cirque du Soleil создает водную матерью, сотканную из артистизма, сюрреализма и театральной романтики. Вдохновленное концепцией бесконечности и элегантностью воды в ее чистой форме, шоу «O» отдаст дань красоте театра - от примитивных уличных представлений до роскошных оперных постановок - где все возможно и где прямо на глазах у зрителей разворачивается жизненная драма.

общественная деятельность
шоу: гастрольные шоу / стационарные шоу
© цирк

Меню

персонаж / мэтр / создание шоу / СТАДИОНАЛЬНЫЕ ШОУ

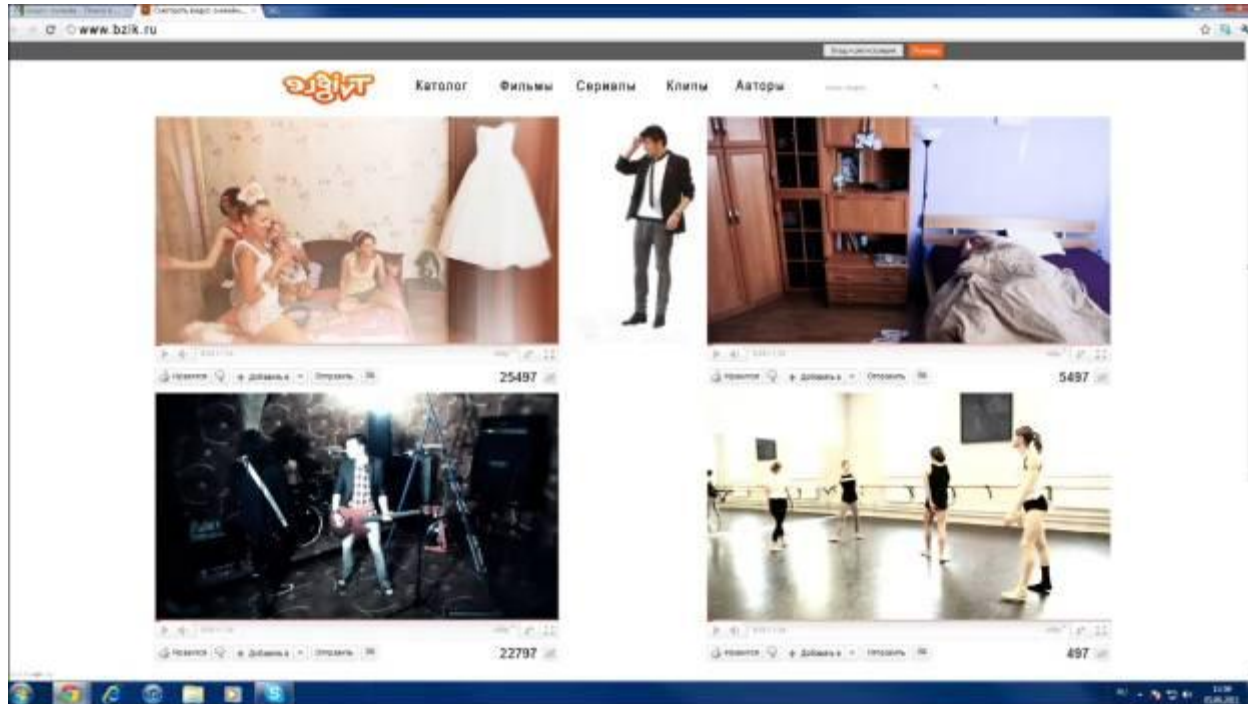
2 место

Волкова Юлия, Рук. Михайлов О.А.

Музыкальный видео-клип группы
Vzik на песню «Где и когда?»

Ссылка на youtube

http://www.youtube.com/watch?v=wjq9FC_yfBo&feature=player_embedded



3 место

Долгов Константин

Композиционная аудио-визуальная
анимация знаков Aalto University

Ссылка на youtube

http://www.youtube.com/watch?v=sSXXy7xK78I&feature=player_embedded



Дизайн педагогика

Категория А

1 место

Витковская С.В., Лапутенко Ю.В., Медведев А.В.,
Старцев К.Г., Минаева Т.И., Маховикова И.А. –
коллектив факультета искусств СПбГУ «Экспозиция
студенческих работ и дипломных проектов по
дизайн-графике и мультимедийному дизайну»

2 место

Детский дизайн-центр Сергея Таланкина, СПб
городской Дворец творчества юных

1. «25-лет Детскому дизайн-центру» совместный проект педагогов и учащихся.
2. Альбом "ВЫПУСКНИКИ". Книга первая из серии «25 лет Детскому дизайн-центру».



3 место

**СПбГУКИ Факультет
информационных технологий
Курсовые работы и дипломные
проекты**

3 место

Факультет коммуникативного
дизайна Института телевидения
бизнеса и дизайна
Студенческие работы

ИТИД

ПЯТЬ НОВУ ХАУ НА ФАКУЛЬТЕТЕ КОММУНИКАТИВНОГО ДИЗАЙНА

ИТИД

ОСНОВНЫЕ ЦЕЛИ:

- 1. Развитие творческих способностей студентов.
- 2. Формирование навыков работы в команде.
- 3. Развитие навыков презентации и защиты проекта.
- 4. Развитие навыков работы с информацией.
- 5. Развитие навыков работы с клиентами.

ЭТАПЫ РАБОТЫ:

1. Анализ задачи.
2. Разработка концепции.
3. Разработка дизайна.
4. Разработка прототипа.
5. Презентация проекта.



Этап	Содержание
1	Анализ задачи
2	Разработка концепции
3	Разработка дизайна
4	Разработка прототипа
5	Презентация проекта



PLASTIC *plastic*
деревко *wood*
Текстиль *textile*
N B

ИТИД



ИТИД



ИТИД



ИТИД

Дизайн теория

Категория А

1 место

Мирзоян Светлана, Хельмянов
Сергей

Книга: «Санкт-Петербургская Школа
Дизайна»



ГРАН-ПРИ

Витковская С.В., Лапутенко Ю.В., Медведев А.В.,
Старцев К.Г., Минаева Т.И., Маховикова И.А. –
коллектив факультета искусств СПбГУ «Экспозиция
студенческих работ и дипломных проектов по
дизайн-графике и мультимедийному дизайну»



ГРАН-ДЕБЮТ

Храмченкова Анастасия, Рук. Соловей
О.Н.

«Коллекция молодежной авангардной
трикотажной одежды Biomorphic»

