

*Исследовательская работа*

**ПСИХОЛОГИЯ  
ЮНОШЕЙ И  
ДЕВУШЕК**

# Цель работы:

Изучить психологические особенности девушек и юношей.

## Задачи:

- 1.Изучить теоретические основы психологических особенностей подростков в психологической литературе.
- 2.Выявить психологические отличия юношей и девушек в ходе социологического опроса родителей и подростков и составить реальный и идеальный образ юноши и девушки.
- 3.Узнать ожидания и предпочтения юношей и девушек по отношению друг к другу.
- 4.Развить умения при работе с психологической литературой.
  - 5.Совершенствовать свои умения по составлению сравнительной характеристики по изучаемым объектам.
  - 6.Улучшить навыки работы на компьютере.

# Из данных задач мы выдвинули такие гипотезы:

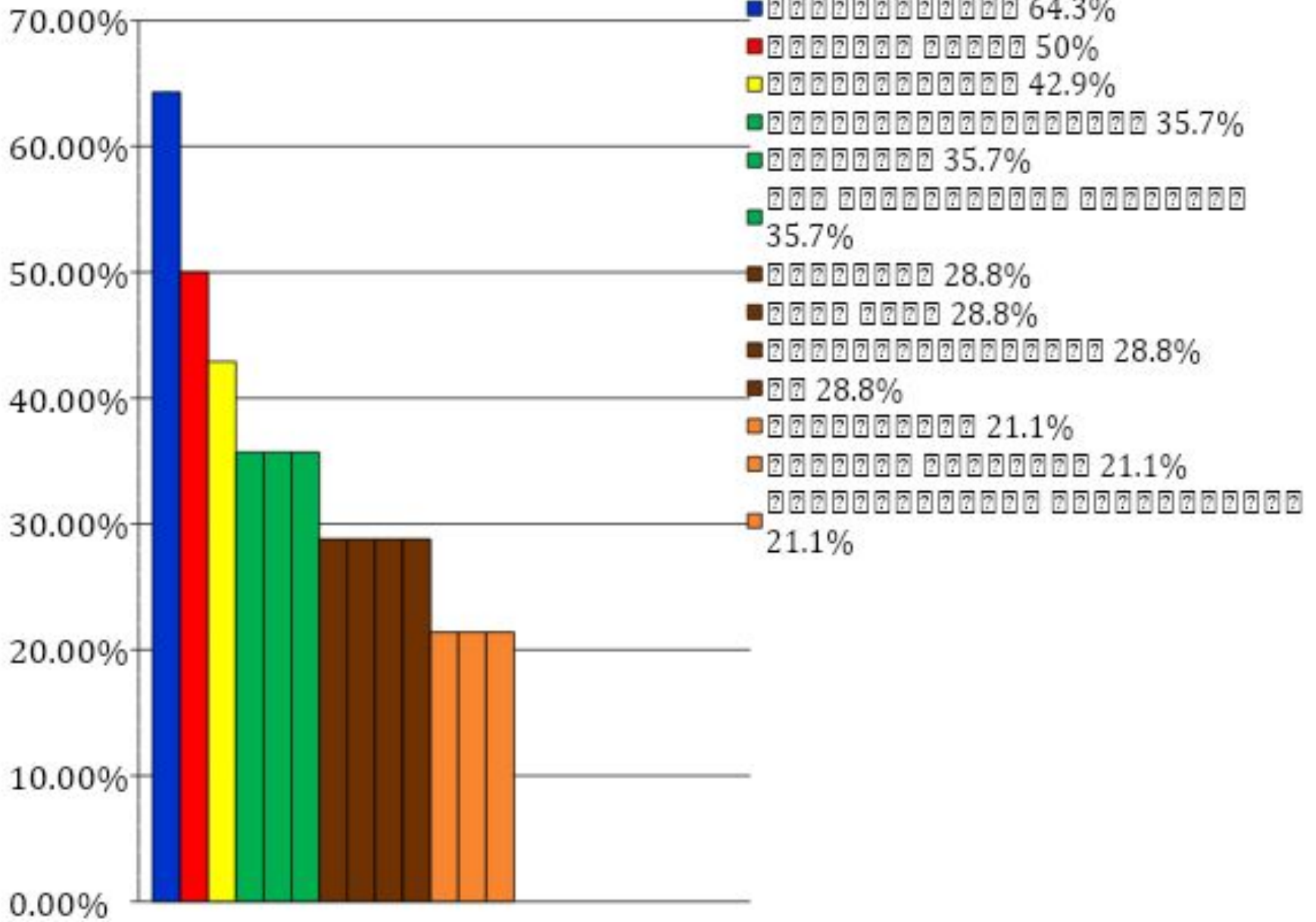
- 1. Существуют различия реального и идеального образа юношей и девушек (по мнению старшеклассников и их родителей)
- 2. Соответствует ли реальный образ подростков ожиданиям родителей.
  - 3. Соответствуют ли юноши ожиданиям девушек и девушки ожиданиям юношей.
- 4. Существуют различия в восприятии себя и своего ближнего окружения в зависимости от половой принадлежности испытуемых.

# Методы работы

- ① 1. Анализ теоретического материала.
- ② 2. Анкетирование юношей, девушек и их родителей
- ③ 3. Анализ анкет и формулирование ВЫВОДОВ.

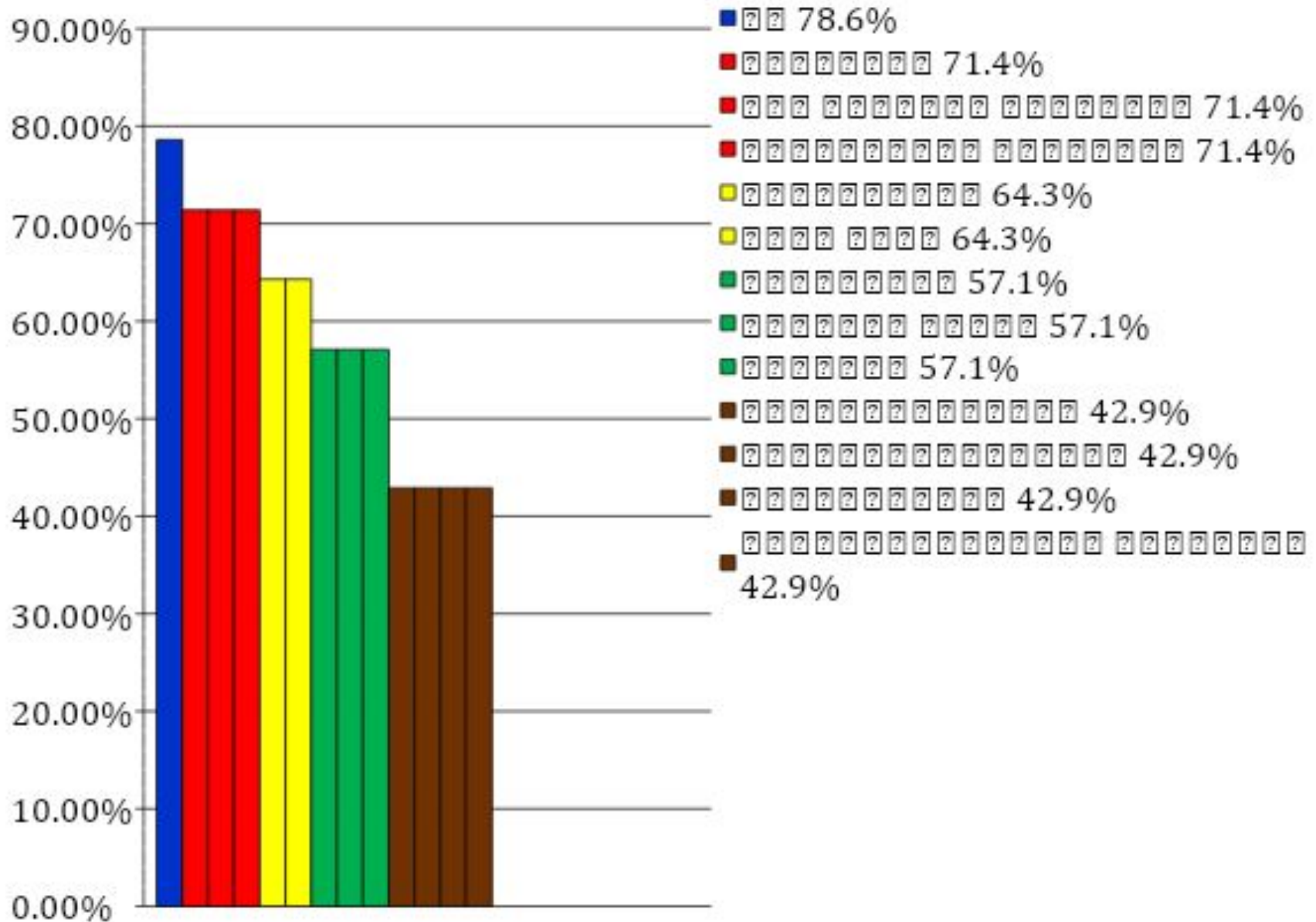
# Реальный образ юноши:

(по мнению родителей). Приложение 3.



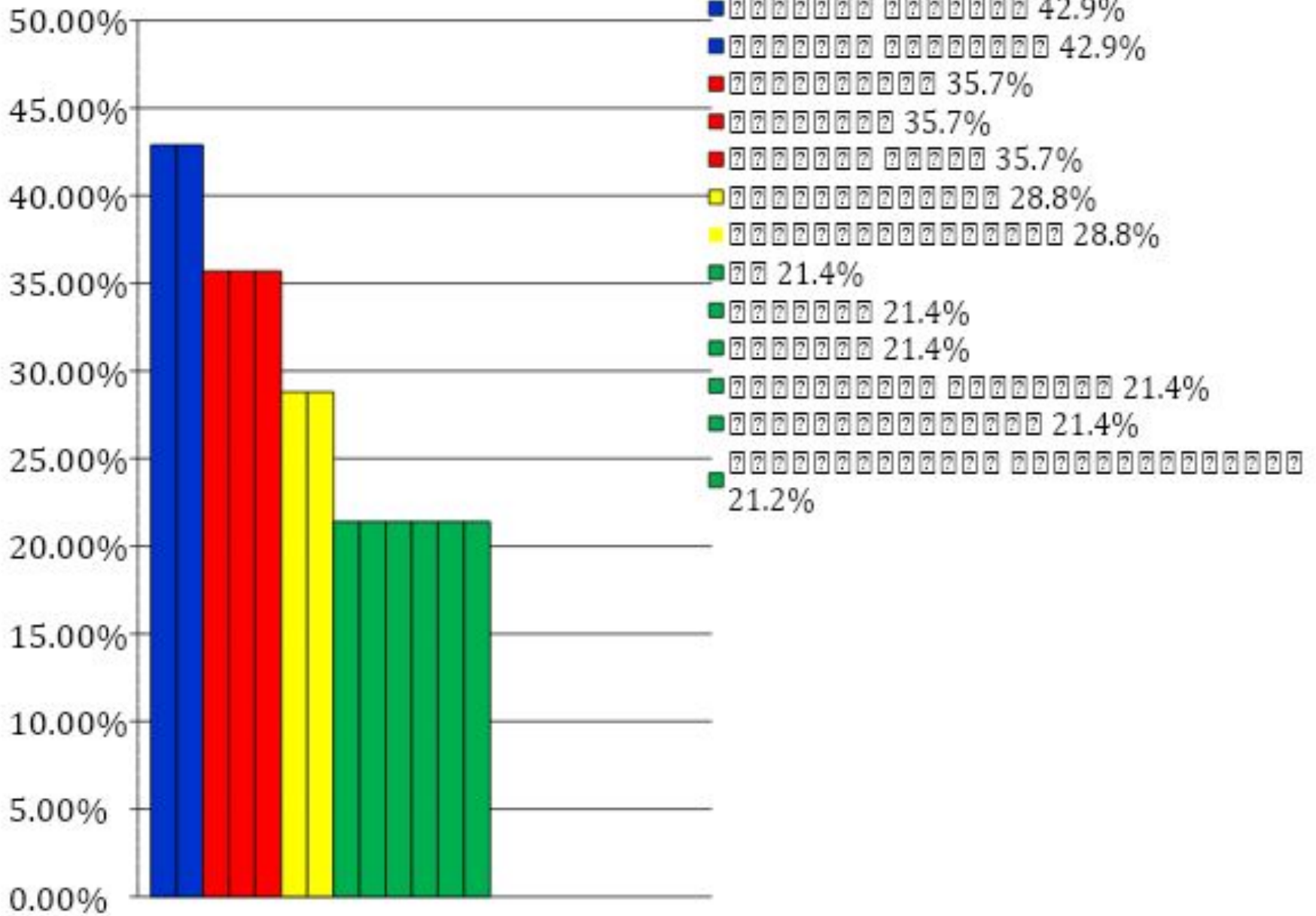
# Идеальный образ юноши:

(по мнению родителей). Приложение 4.



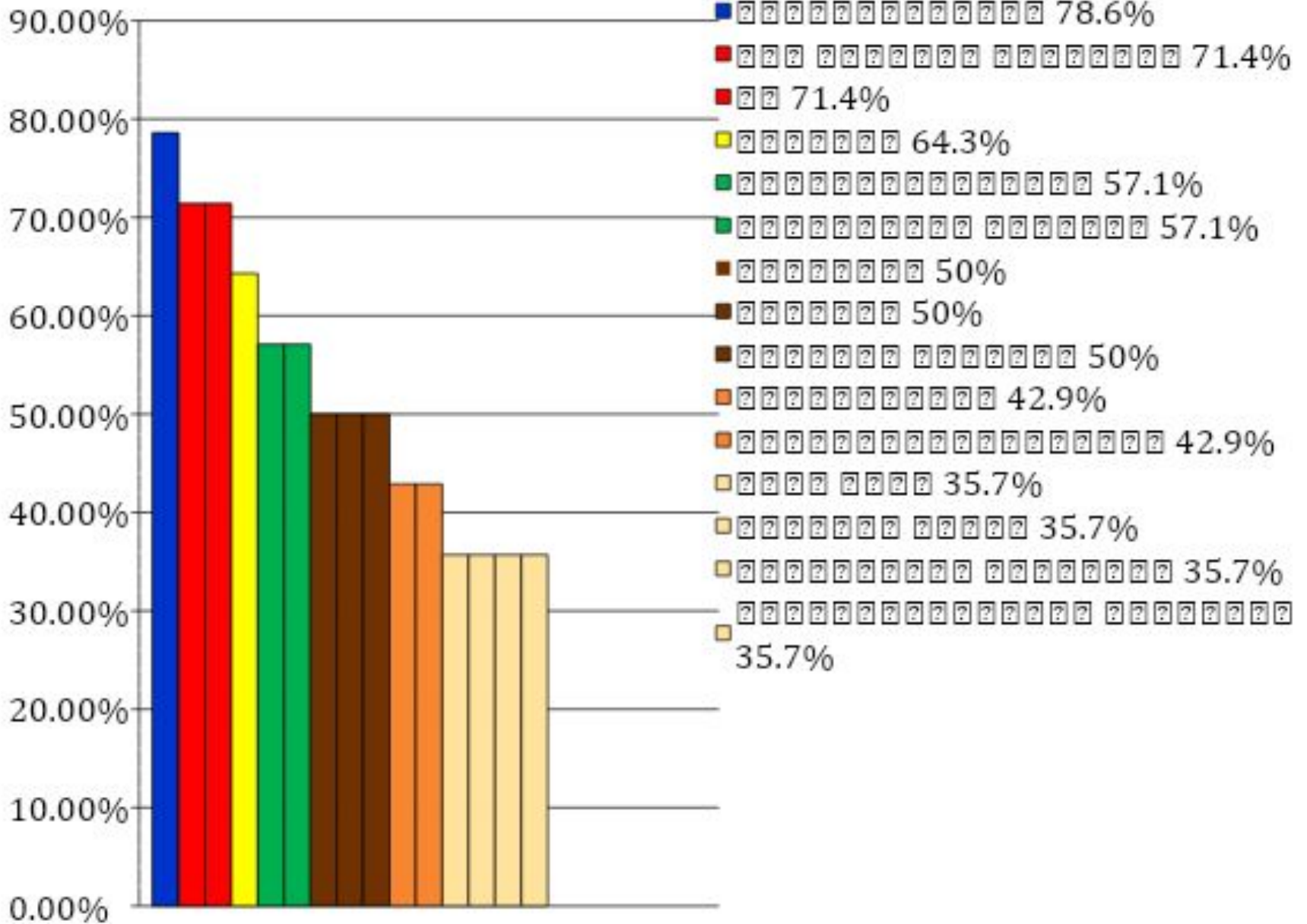
# Реальный образ девушки:

(по мнению родителей). Приложение 5.



# Идеальный образ девушки:

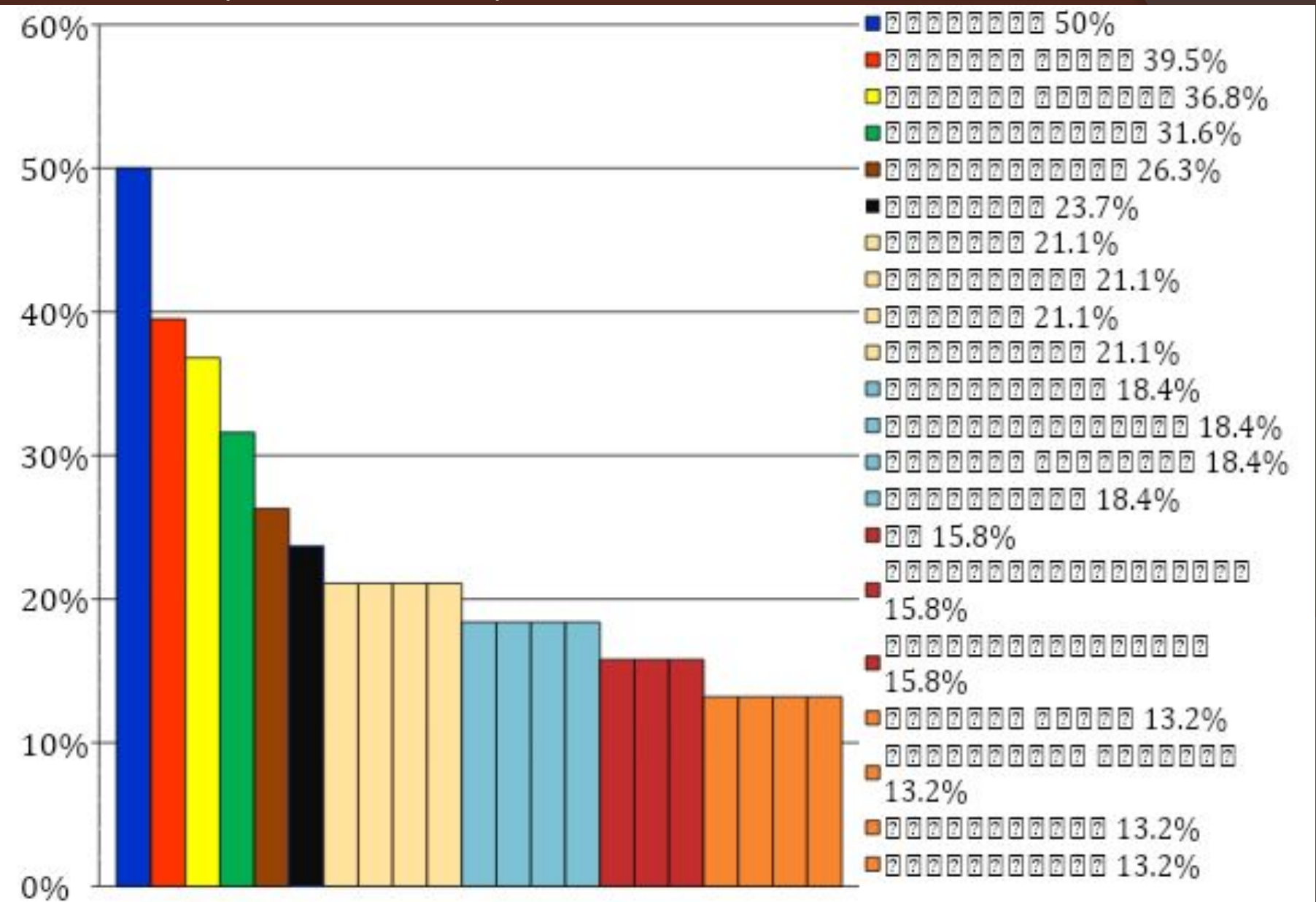
(по мнению родителей). Приложение 6.



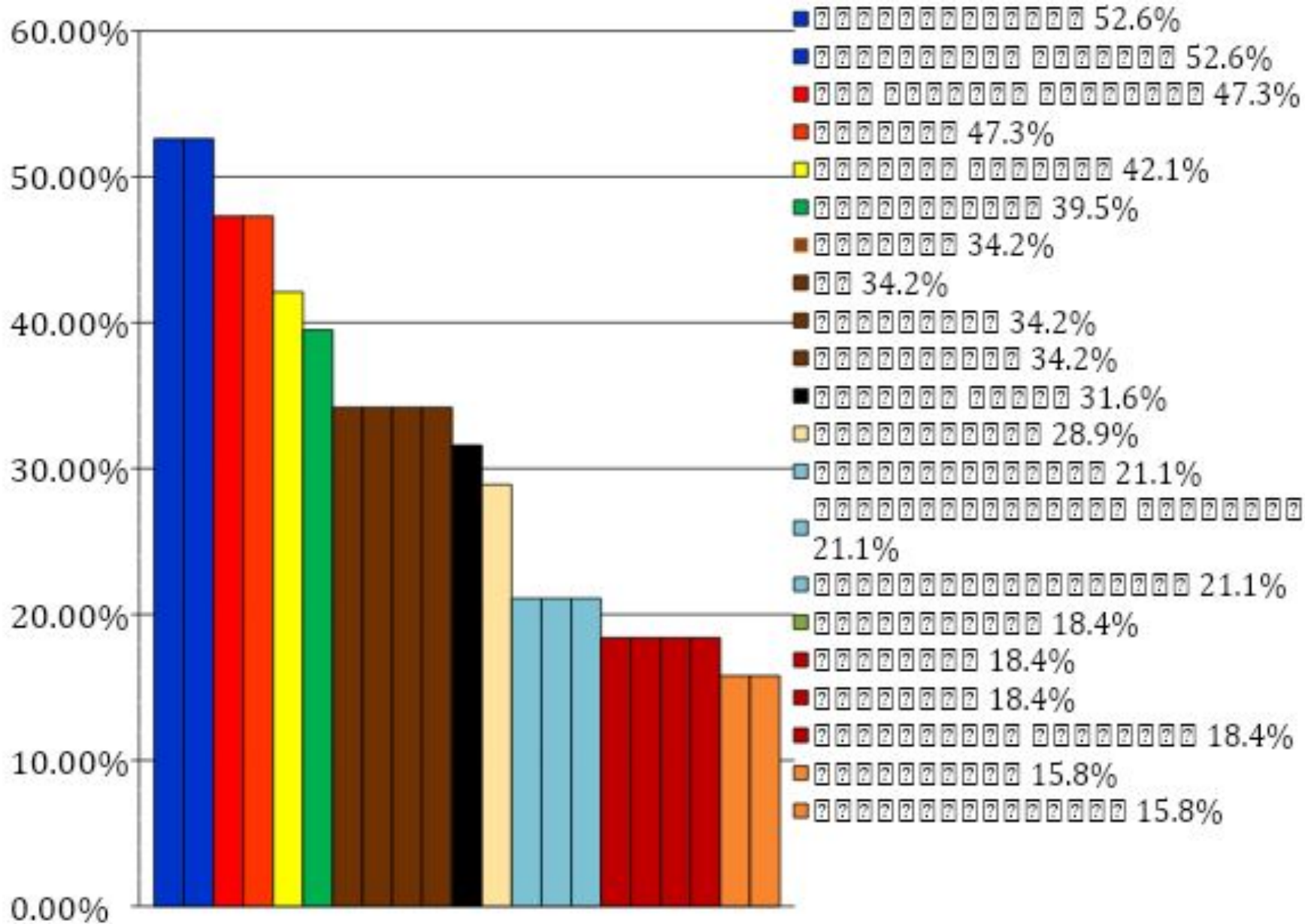


# Реальный образ девушки:

(по мнению старшеклассников). Приложение 7.

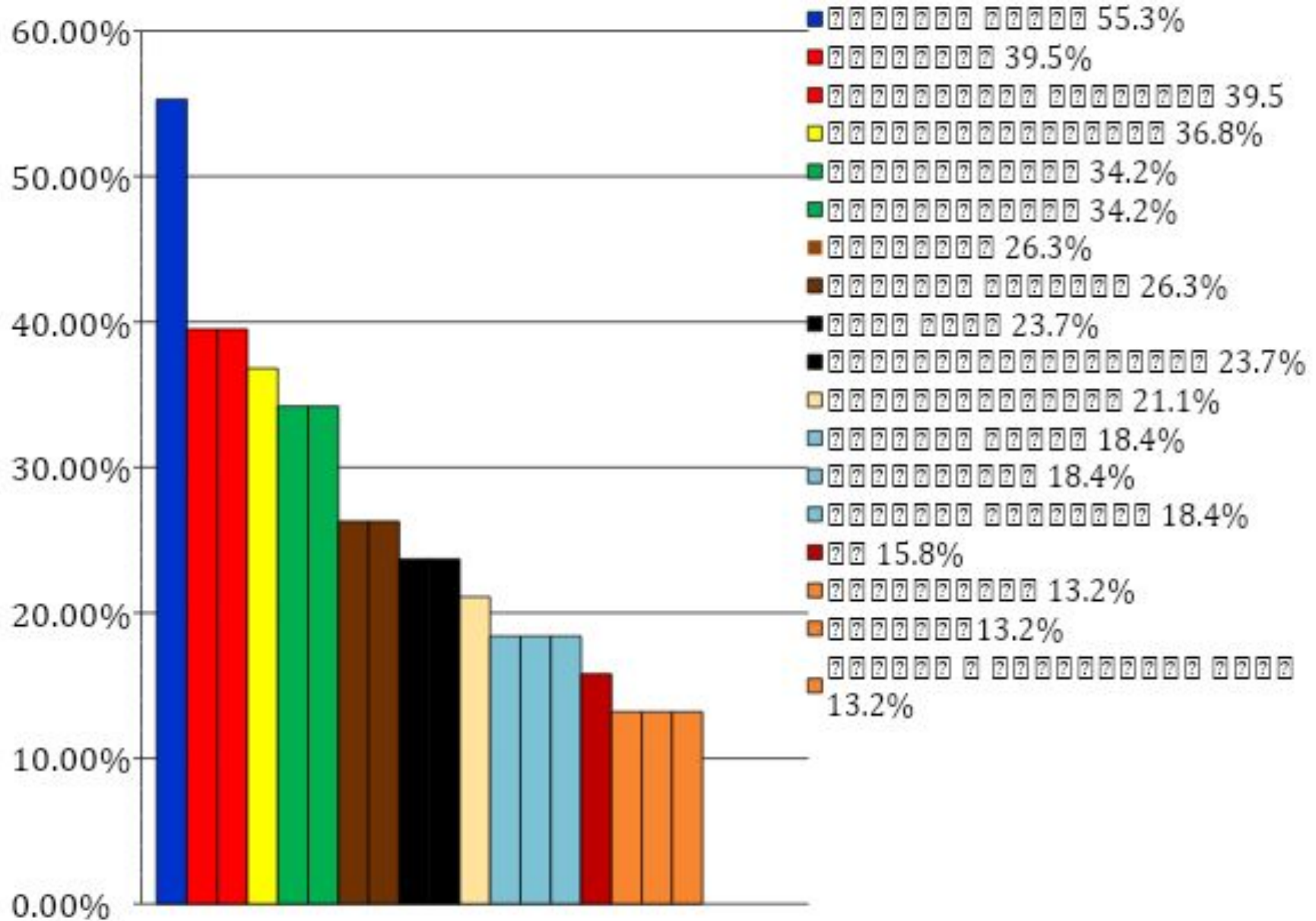


# ДЕВУШКИ:



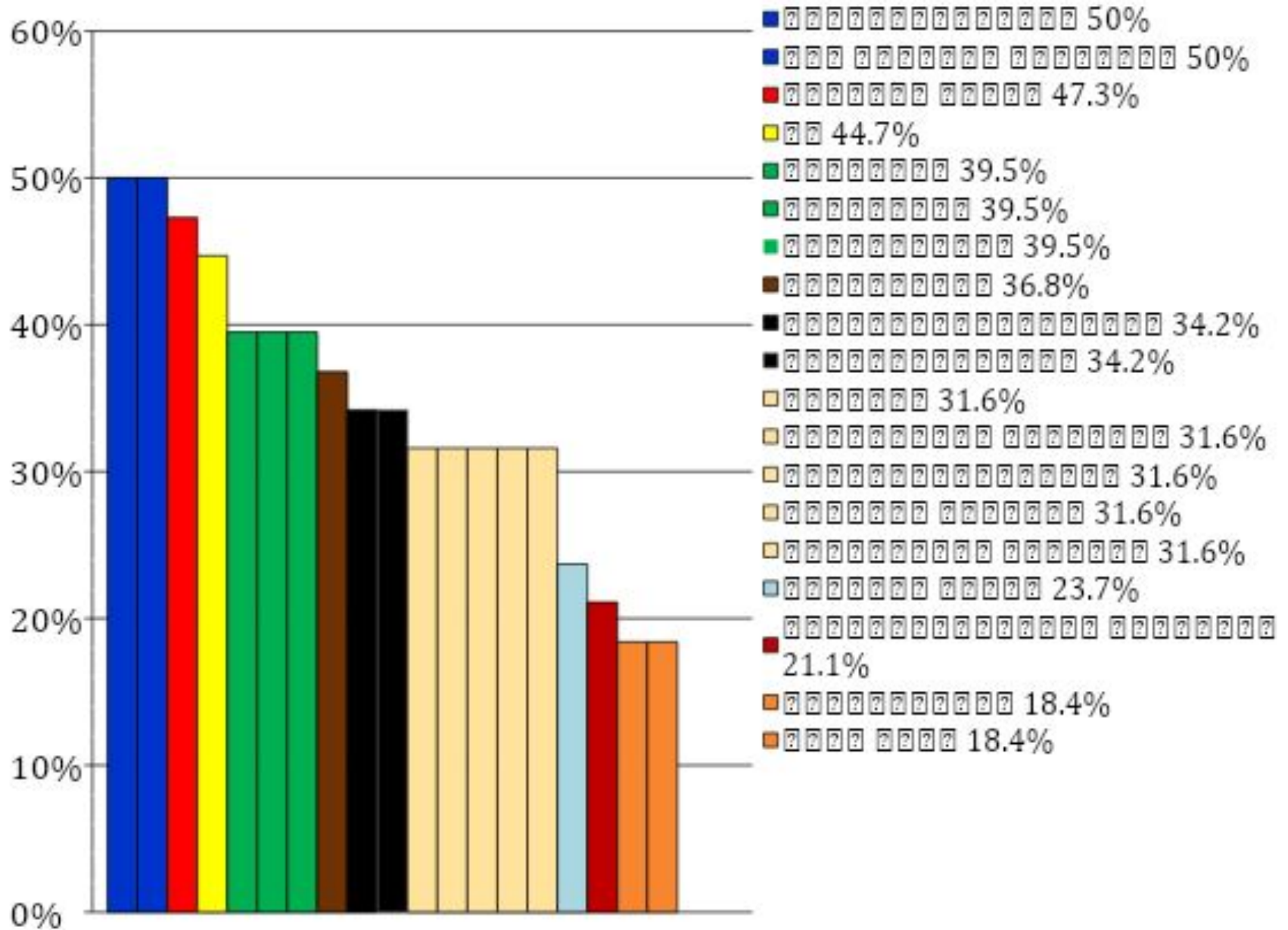
# Реальный образ юноши:

(по мнению старшеклассников). Приложение 9.



# Идеальный образ юноши:

(по мнению старшеклассников). Приложение 10.



# Практическое значение работы

Данное исследование позволяет решать ряд важных задач:

- 1. Осознать и изучить каждому участнику исследования свои индивидуальные особенности в восприятии себя и своего окружения.
- 2. Обнаружить и осмыслить различия в восприятии себя и своего окружения в зависимости от половой принадлежности испытуемых.
- 3. Предоставить конкретные полученные материалы для работы школьного психолога, социального педагога и классных руководителей школы.

Благодарим за  
внимание.