

**Психологическое
сопровождение школьников
при организации
предпрофильного и
профильного обучения.**

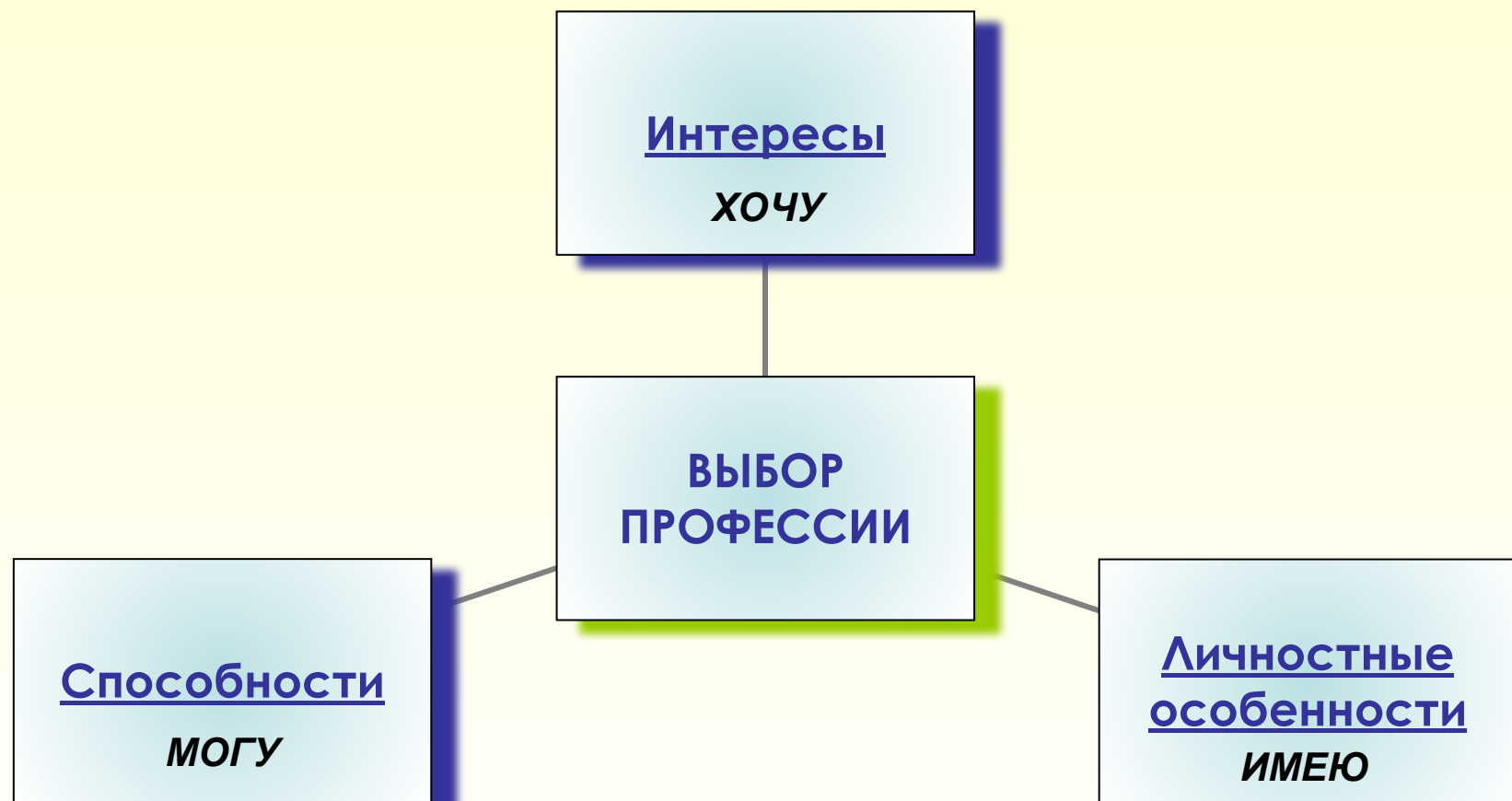
**Инструментарий для
диагностики
профессиональной
направленности школьников.**

**Психологическая служба
ГОУ ЦО № 1450.**

Модель Резапкиной Г.В.



**Модель психологического сопровождения предпрофильного,
профильного обучения учащихся
ГОУ ЦО № 1450.**



Имею

- Способности
- Характер
- Темперамент

Могу

- Самопознание
- Самоорганизация

Хочу

- Самоопределение
- Самореализация

Задачи психолого-педагогического сопровождения профильного обучения.

- развитие индивидуальных личностных качеств, способствующих благоприятной социализации, адаптации учащихся в процессе обучения и в последующих образовательных системах;
- создание благоприятного психологического климата в коллективе;
- изучение запроса учащихся, их родителей, педагогов в рамках психологического сопровождения профильного обучения и профориентации школьников; удовлетворение и формирование запроса.

Основные направления

психологического сопровождения предпрофильного и профильного обучения.

- Учащиеся

- Родители

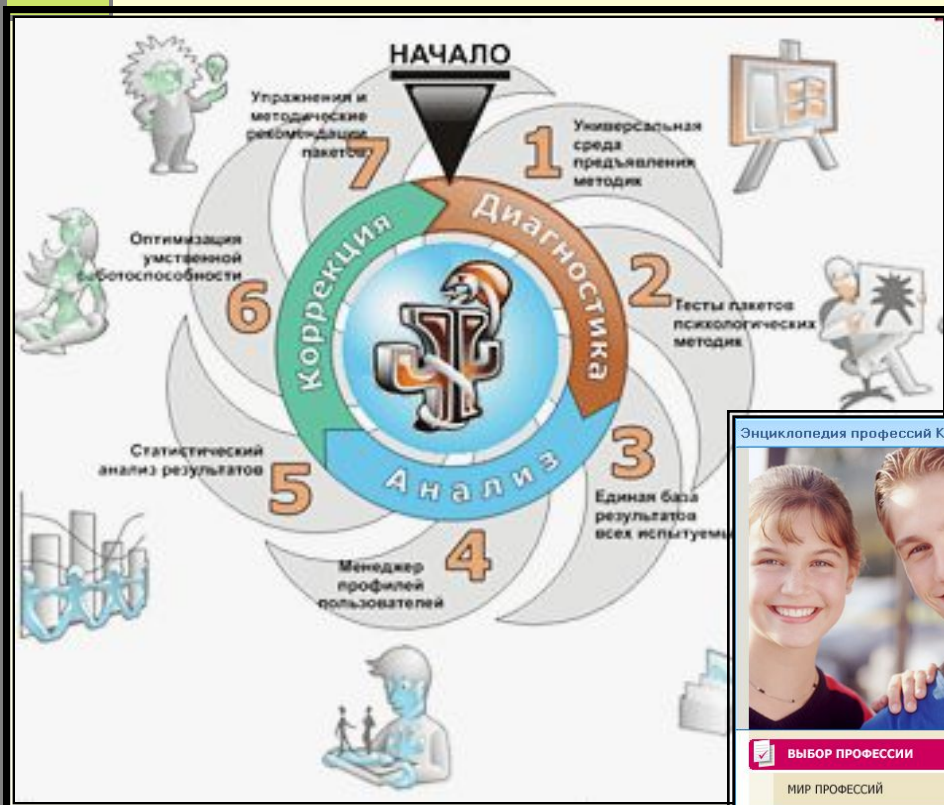
- Учителя

Диагностика

Консультирование

Просвещение

Инструментарий



Энциклопедия профессий Кирилла и Мефодия 2008

ВЫБОР ПРОФЕССИИ

- МИР ПРОФЕССИЙ
- ВОЗМОЖНОСТИ ЛИЧНОСТИ
- ТИП ЛИЧНОСТИ**

ПРИЛОЖЕНИЯ

- КАТАЛОГ ПРОФЕССИЙ
- КАТАЛОГ ВУЗОВ
- КАТАЛОГ ССУЗОВ

Специальный университет бизнеса и технологий
e-university.ru

HEADHUNTER
www.hunt.ru

EX ОДНОКЛАССНИКОВ ПРОВЕРЬ ЗДЕСЬ

Введение

Энциклопедия профессий Кирилла и Мефодия предлагает обширную информацию о наиболее распространенных профессиях, о путях их получения, о современном рынке труда. Энциклопедия поможет Вам лучше понять свои особенности внимания, мышления, памяти, характера и других качеств личности, которые необходимо учитывать при выборе профессии.

[Читать далее ...](#)

Диагностический центр

В Диагностическом центре собраны тесты для оценки индивидуальных психологических качеств личности. Наличие этих качеств определяет насколько успешным будет человек в той или иной профессиональной деятельности.

Психологический портрет

Психологический портрет - это совокупность черт, характеризующих человека как личность. Информация о каждом пользователе формируется по результатам прохождения тестов и сохраняется программой.

Комплекс методик для определения профиля,
профессиональной ориентации школьника,
направленный на определение сформированности
ууд
с учётом возраста.

Начальная школа

Личностная сфера, Способности, интересы	Анкета для определения способностей ребенка (Г. Е. Акимова, "Как помочь своему ребенку" У-Фактория, 2003 г.)	Определение способностей, интересов ребёнка.
	Цветовой тест Люшера	Диагностика нервно-психического состояния, прогноз работоспособности
	Методика «Что такое хорошо и что такое плохо». Ред. и сост. И.Б.Дерманова	
	Методика «Сюжетные картинки» Ред. и сост. Дерманова И.Б.	
Познавательная сфера	«Методика определения умственного развития детей (7-9 лет)», Замбацявичене	Определение уровня развития вербального (словесно-логического) мышления.
Коммуникативная сфера	Изучение коммуникативных умений	Делаются выводы о сформированности коммуникативных умений у детей.
Произвольность и самоорганизация, саморегуляция	Методика «О чём расскажет моя ладонь»	Выявление уровня рефлексивных и коммуникативных способностей.
	Методика «Графический диктант»	Диагностика уровня развития произвольной сферы, тонкой моторики.
	Методика «Образец и правило»	Диагностика уровня организации действий, умение руководствоваться системой условий задачи, преодолевая влияние посторонних факторов.

Средняя школа

Личностная сфера, Способности, интересы	Методика «Ценностные ориентации» (М.Рокич)	Определяет систему ценностных ориентаций ученика
	Личностный опросник Айзенка (подростковый вариант, модификация Т.В. Маталиной)	Для исследования характерологических особенностей у детей подросткового и юношеского возраста.
	Определение профессионального личностного типа Голланда	Диагностика основных свойств нервной системы.
		Карта интересов Голомштока
Диагностика нервно-психического состояния, прогноз работоспособности	Методика "Мотивы выбора профессии"	
Познавательная сфера	ШТУР: Школьный психологический тест умственного развития	Определение уровня интеллекта: высокий, средний, низкий; усвоения ряда понятий школьной программы, степень овладения учащимися трех учебных циклов: общественно-гуманитарного, естественно-научного, физико-математического.
Коммуникативная сфера	Тест «Общительны ли вы?»	
	Ориентационная анкета Басса	Диагностика направленности личности на дело, на общение, на себя.
	Оценка уверенности в себе.	Диагностика уверенности в себе
	Уровень Эмпатии	Умение понять другого человека
Произвольность и самоорганизация, саморегуляция	«Проверь свою организованность» Е. И. Комарова.	Диагностика степени самоорганизации ученика, его отношение к происходящей действительности.
	Техника «Шесть шляп мнений» (по Эдварду де Боно)	Развитие рефлексии.
	Оценка нервно-психической устойчивости.	Диагностика нервно-психической устойчивости.

Старшая школа

Личностная сфера, Способности, интересы	Методика «Ценностные ориентации» (М. Рокич)	Определяет систему ценностных ориентаций ученика
	Опросник «Характер и профессия» Г.В. Резапкина	Определить особенности своего характера
	Цветовой тест Люшера	Диагностика нервно-психического состояния, прогноз работоспособности
	Выявить тип социальной направленности личности	Изучение интересов и склонностей школьников в различных сферах деятельности
	Определение внутренние и внешние мотивы выбора профессии	
Познавательная сфера	Тест Эрудит. (методика ШТУР в модификации Г. Резапкиной)	Сформированности основных мыслительных процессов и уровень развития основных мыслительных операций.
	Психологический тест социального интеллекта Гилфорда	Исследований креативности
Коммуникативная сфера	Опросник Лири	Диагностика особенностей межличностного поведения, стилей поведения личности в процессе взаимодействия с окружающими людьми.
	Оценка мотивации к успеху и боязни неудачи	Диагностика мотивации к успеху и боязни неудачи
	Уровень Эмпатии	Умение понять другого человека
Произвольность и самоорганизация, саморегуляция	Методика «Локус контроля» Дж. Роттер.	О направленности локуса контроля (на себя или внешние факторы) проявляющемся в обучении у ученика.
	Оценка нервно-психической устойчивости.	Диагностика нервно-психической устойчивости.
	Оценка волевых качеств личности.	Диагностика волевых качеств.

